

промдизайн

базовый курс

итоговый
проект

smart мебель



Соловьев Илья
май 2021

smart ПАРТА

■ ПРОБЛЕМА

ТЕХНОЛОГИИ НЕ СТОЯТ НА МЕСТЕ, И В ЭТОТ ПЕРИОД ВРЕМЕНИ
НУЖНО УЛУЧШАТЬ ОБРАЗОВАНИЕ, ПЕРЕВОДЯ ЕГО В ИНТЕРАКТИВНЫЙ
ФОРМАТ, ТАКЖЕ НЕСОМНЕННО ВАЖНА ЭРГОНОМИКА




■ ЦЕЛЬ ПРОЕКТА

СОЗДАНИЕ ИНТЕРАКТИВНОЙ ПАРТЫ, ПРИМЕНЕНИЕ НОВЫХ ТЕХНОЛОГИЙ

■ КЛИЕНТ

ТАКАЯ МЕБЕЛЬ ИДЕАЛЬНО ПОДОЙДЕТ ДЛЯ ОБЩЕОБРАЗОВАТЕЛЬНЫХ УЧРЕЖДЕНИЙ
ТАКЖЕ ДЛЯ КОРРЕКЦИОННЫХ ШКОЛ И ДРУГИХ ЧАСТНЫХ УЧЕБНЫХ ЗАВЕДЕНИЙ

smart ПАРТА

НАЗВАНИЕ	АНАЛОГ 1	АНАЛОГ 2	АНАЛОГ 3
ВНЕШНИЙ ВИД			
ДОСТОИНСТВА	ПРИСУТСТВИЕ ВСТРОЕННОГО ПК ВНУТРИ ПАРТЫ	ПРОДУМАННАЯ ЭРГОНОМИКА	ПРОДУМАННАЯ ЭРГОНОМИКА, ВСТРОЕННЫЙ ПК
НЕДОСТАТКИ	ОТСУТСТВИЕ ЭРГОНОМИЧНОСТИ	ОТСУТСТВИЕ ТЕХНОЛОГИЙ	НАПРАВЛЕННОСТЬ ТОЛЬКО НА ДЕТЕЙ

smart ПАРТА

КОНЦЕПЦИЯ-РЕШЕНИЕ ПРОБЛЕМЫ

smart ПАРТА

ЭРГОНОМИЧНАЯ ПАРТА
С ВСТРОЕННЫМ ПК ВНУТРЬ
СТОЛЕШНИЦЫ.

ВСТРОЕННЫЙ ПК

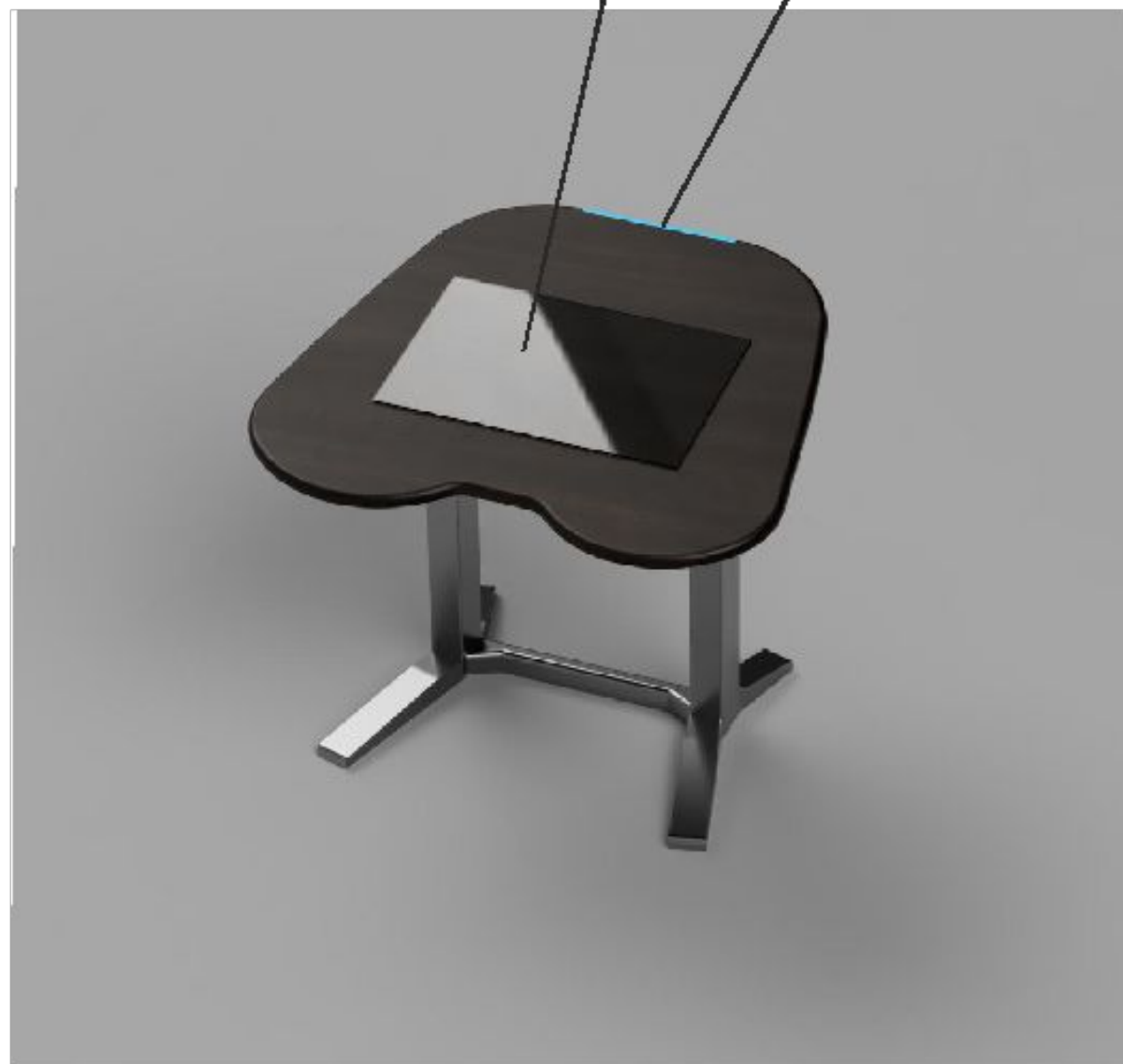
ПОЗВОЛЯЕТ УЛУЧШИТЬ
ОБРАЗОВАНИЕ С ПОМОЩЬЮ ИНТЕРАКТИВНЫХ
ТЕХНОЛОГИЙ

LEDЛАМПА

УЛУЧШАЕТ КОММУНИКАЦИЮ
С ПРЕПОДАВАТЕЛЕМ И В ЗАВИСИМОСТИ
ОТ СОФТА МОЖЕТ РЕШИТЬ МНОГО ЗАДАЧ

ВСТРОЕННЫЙ ПК

LED ЛАМПА

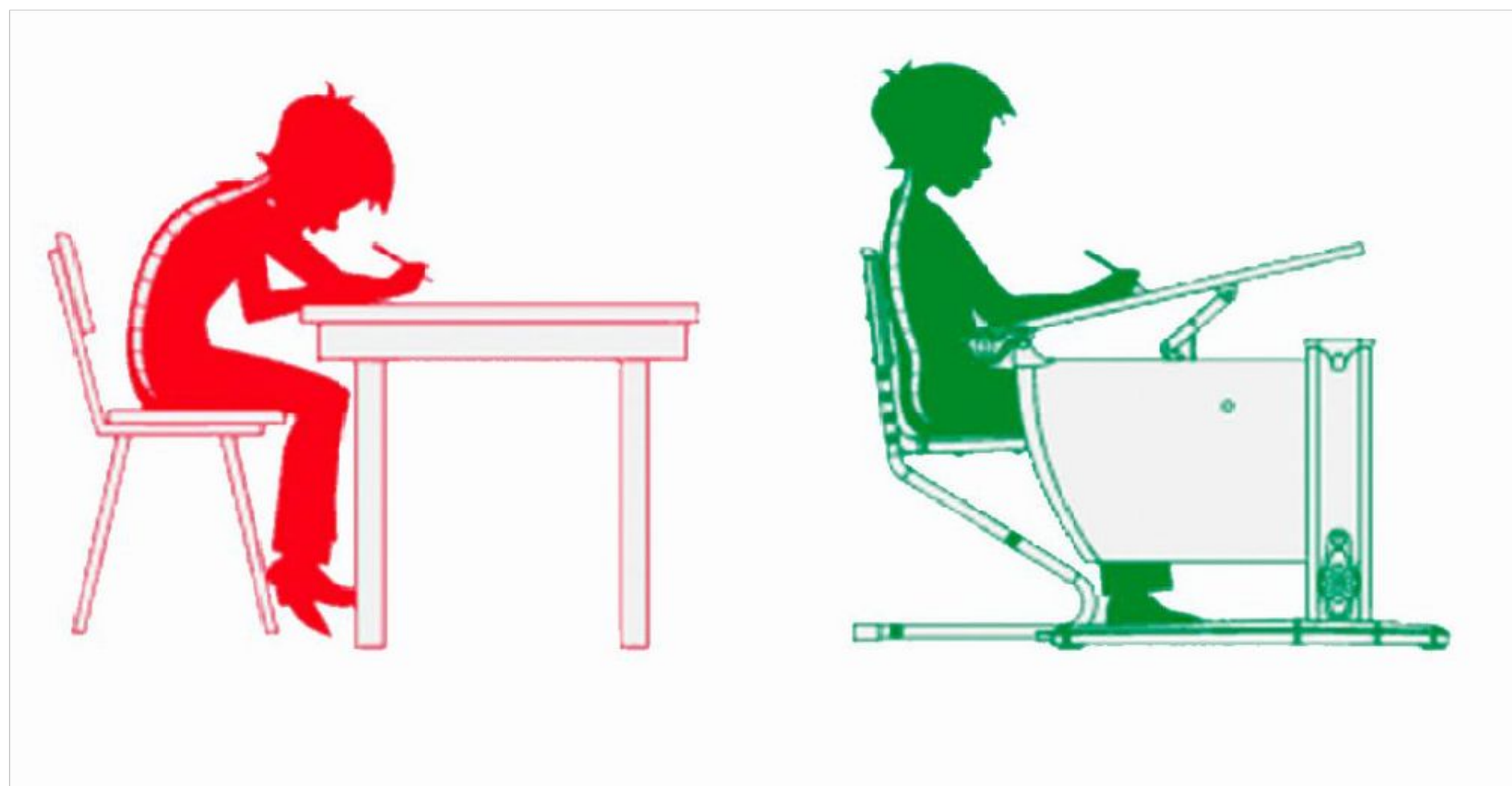


smart ПАРТА

ЭРГОНОМИКА

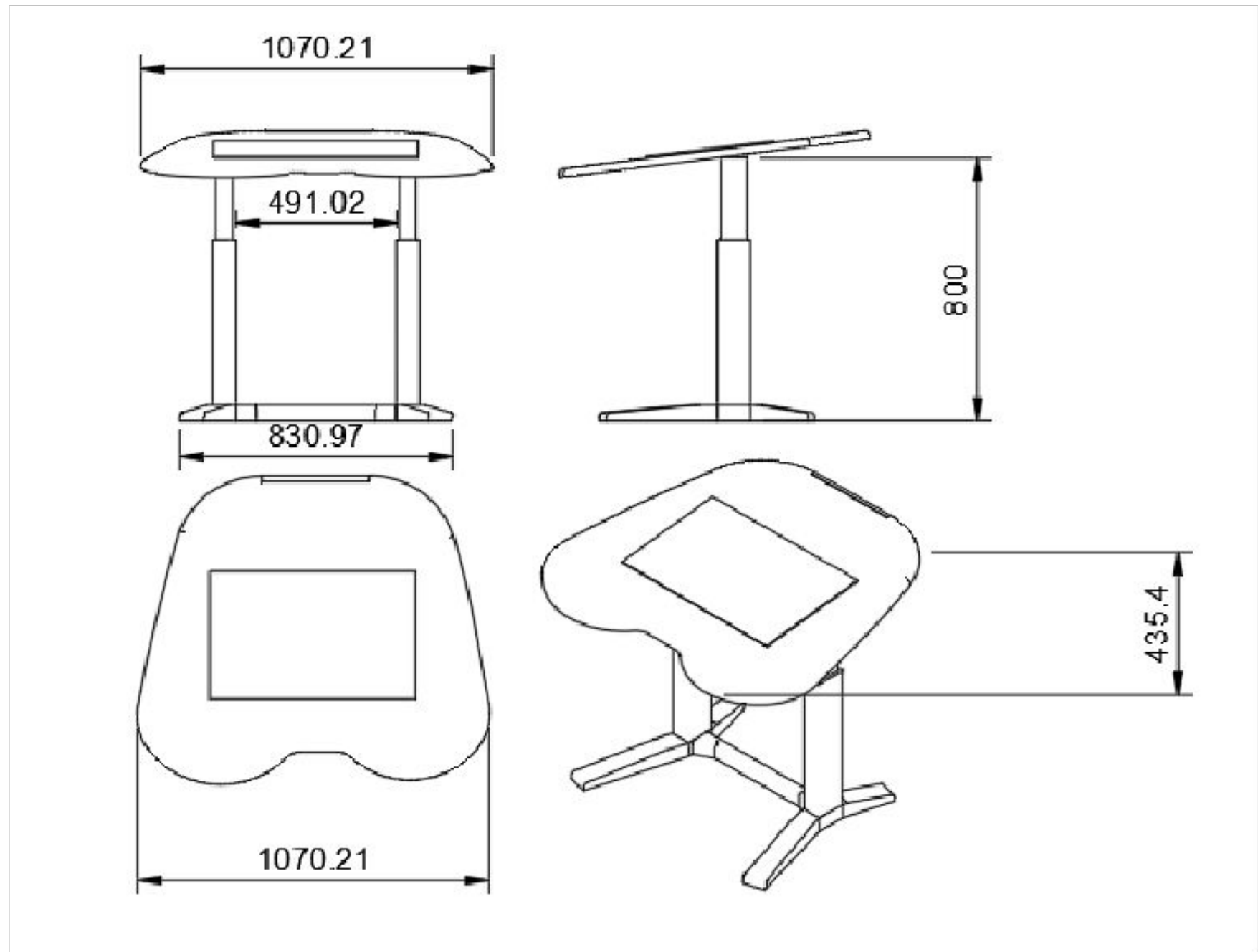
РЕГУЛИРОВКА ВЫСОТЫ И УГЛА НАКЛОНА СТОЛЕШНИЦЫ ПОЗВОЛЯЕТ ДОБИТЬСЯ ПРАВИЛЬНОГО, НЕНАПРЯЖЕННОГО ПОЛОЖЕНИЯ.

ПОЗВОЛЯЕТ ИЗБЕЖАТЬ ПРОБЛЕМ : ОТ НАРУШЕНИЯ ОСАНКИ
ДО ПРОБЛЕМ СО ЗРЕНИЕМ



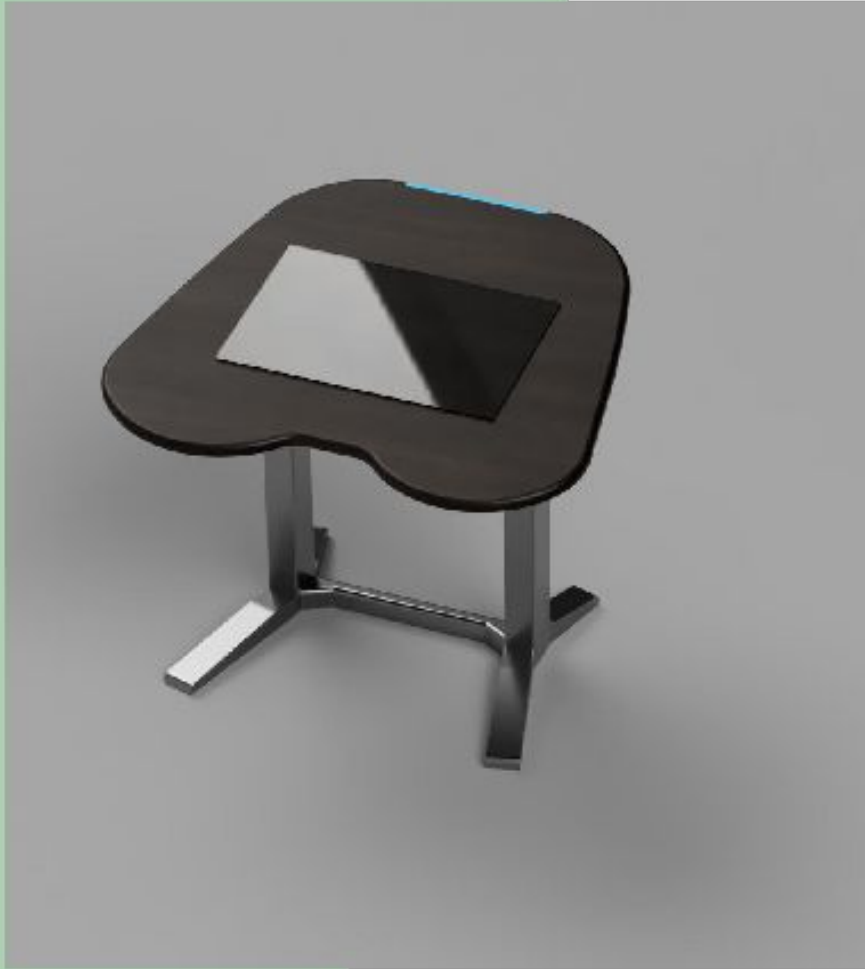
smart ПАРТА

■ ЧЕРТЕЖЫ
РАЗМЕРЫ ИЗДЕЛИЯ



smart ПАРТА

ВИЗУАЛИЗАЦИЯ



smart ПАРТА анимация



smart ПАРТА

ВЫВОДЫ



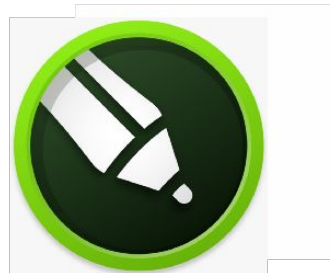
сегодня , найдя проблему школьной мебели, я предложил ее решение.



в ходе этого проекта я узнал много нового в этой сфере.



также использовал такие программы как :Autodesk Fusion 360, CoreIDRAW Graphics Suite и Microsoft PowerPoint.



СПАСИБО ЗА ВНИМАНИЕ



ВСЁ!

КОНЕЦ