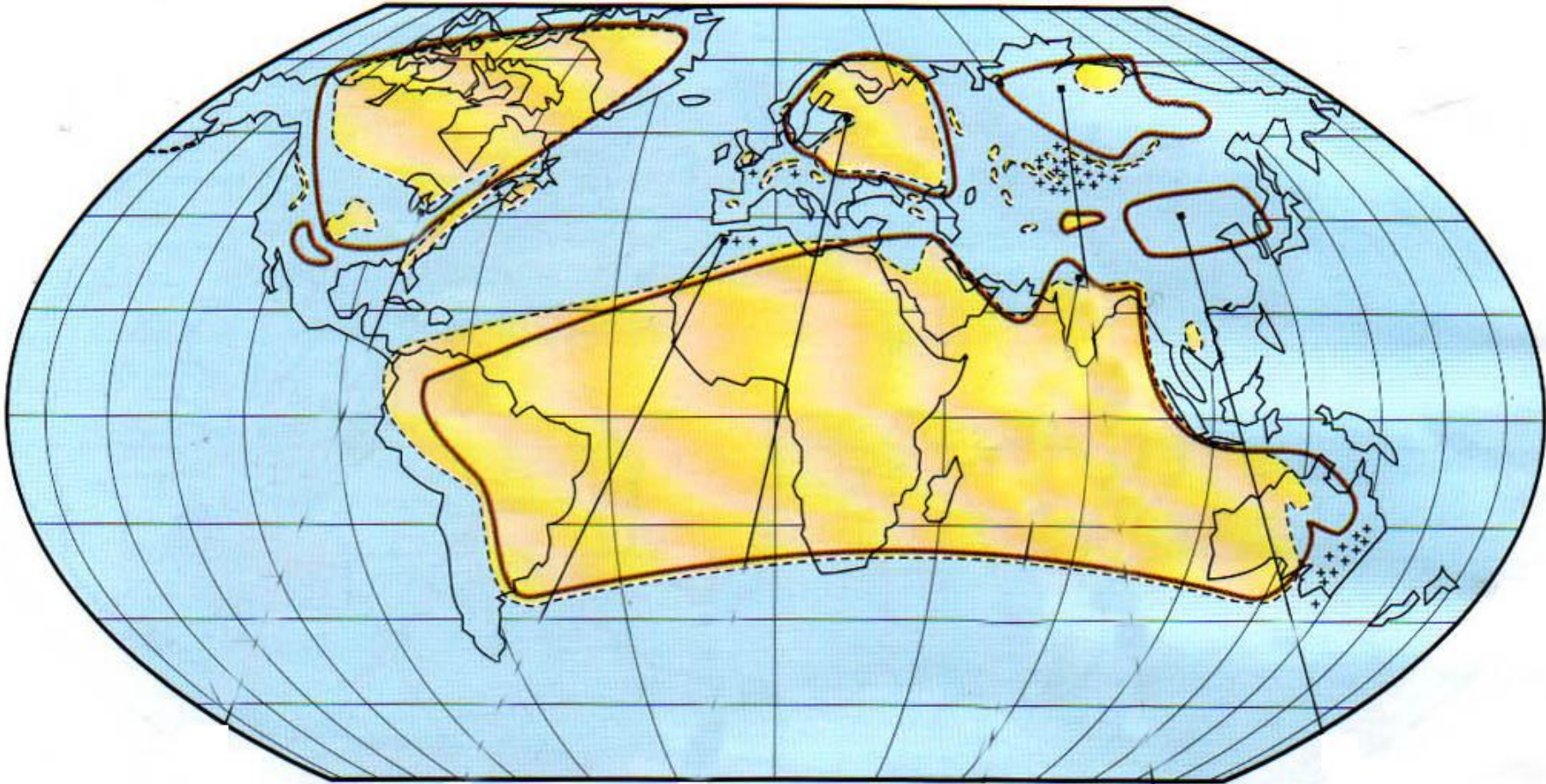
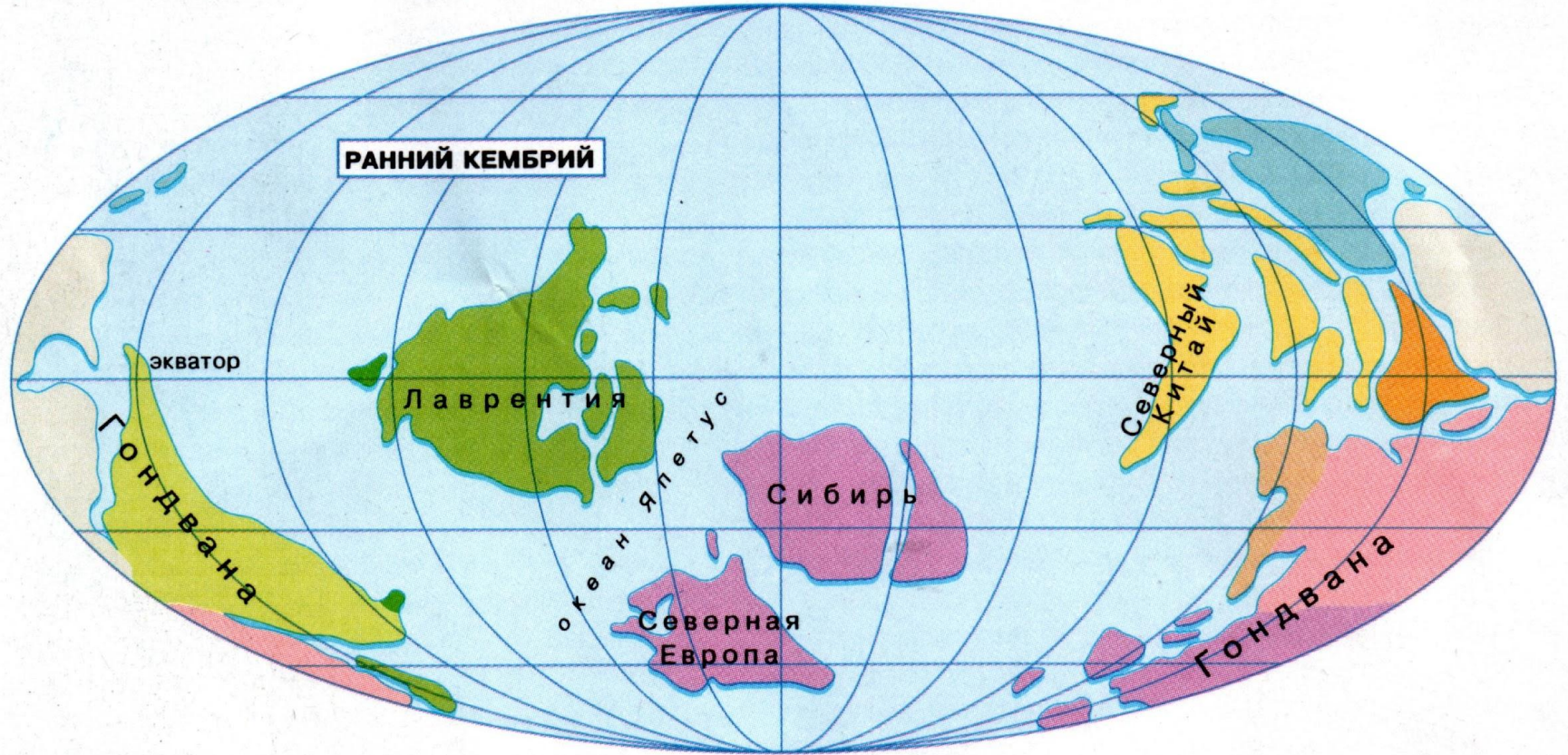


Кембрий

Палеогеография средне- и позднекембрийской эпох



Расположение континентов

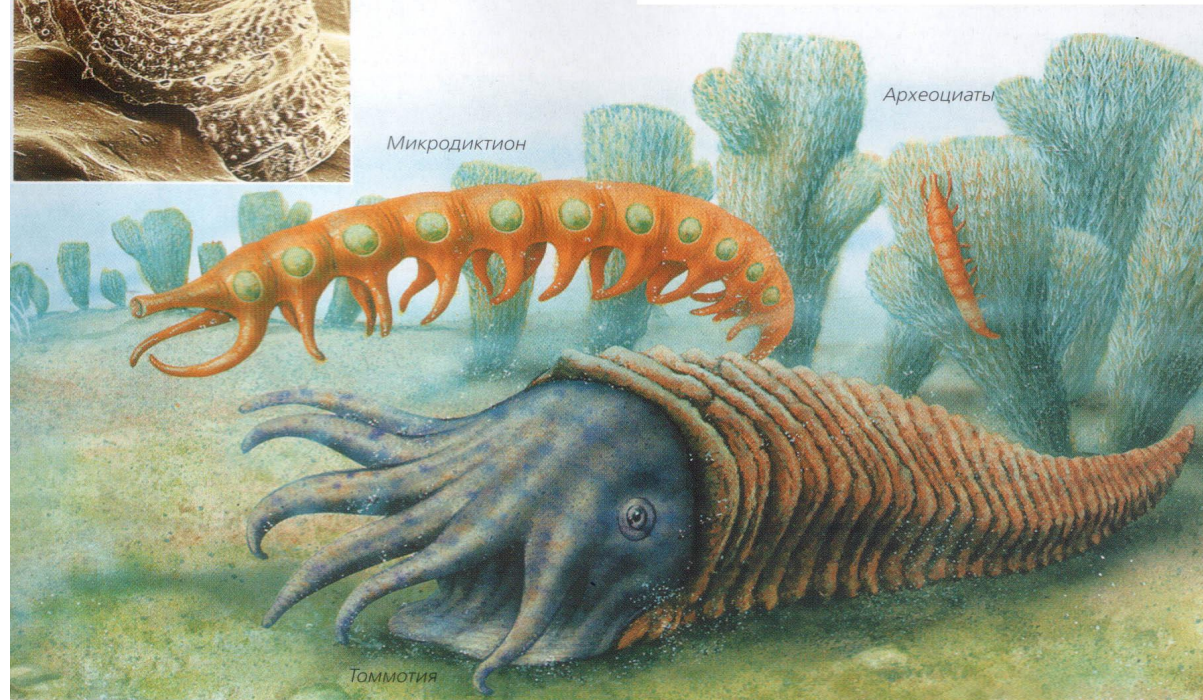


Органический мир кембрия



◀ Окаменелая раковина моллюска лапвортеллиды, обнаруженная в раннекембрийских отложениях Китая. Была похожа на улитку.

Морская жизнь раннего кембрия



Микродиктион

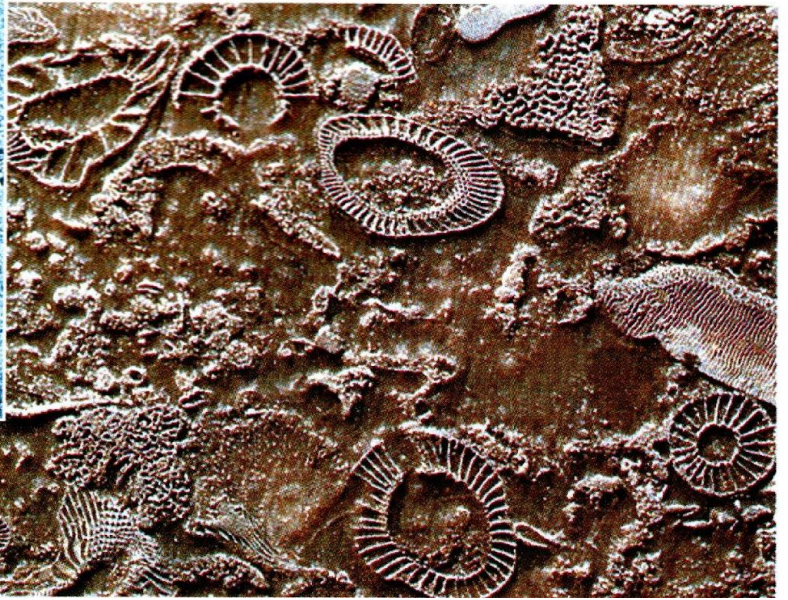
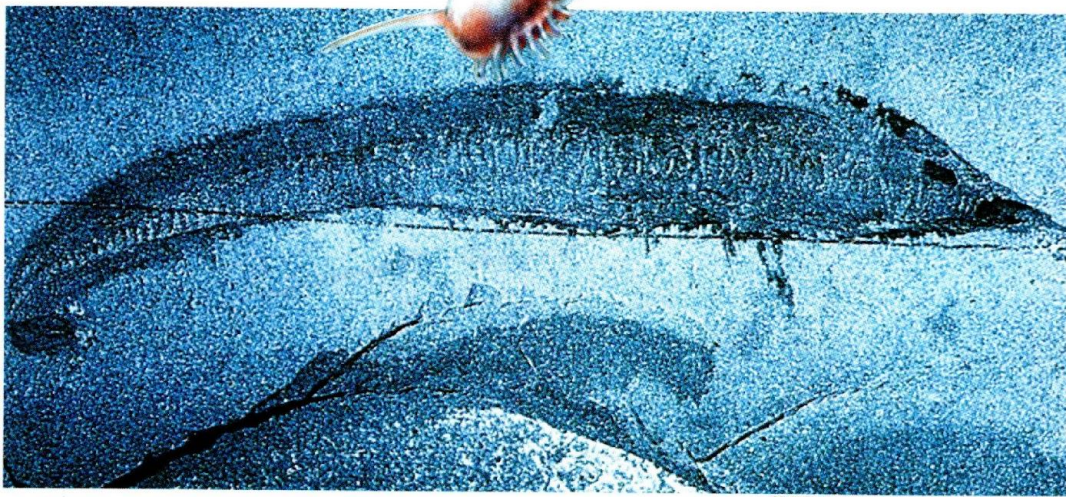
Археоциаты

Томмотия



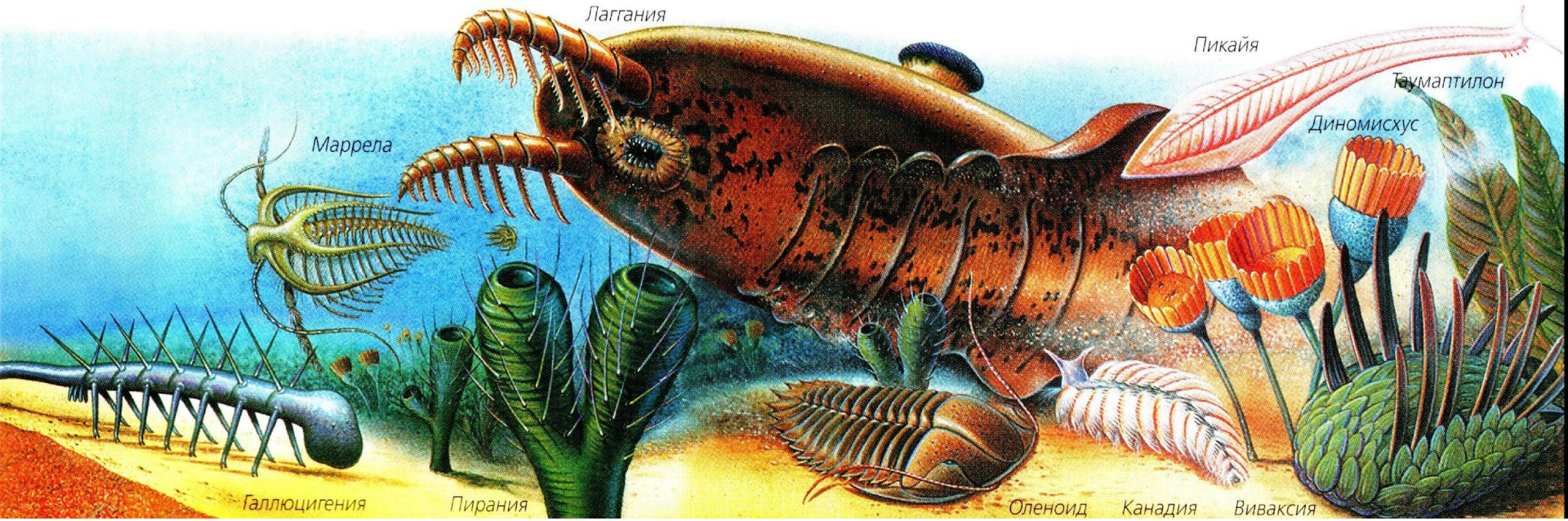
► Палеонтологи до сих пор изучают особенности анатомии пикайи.

▼ Окаменелые отпечатки археоциатов. На поперечном срезе хорошо видна двустенная структура раковины.



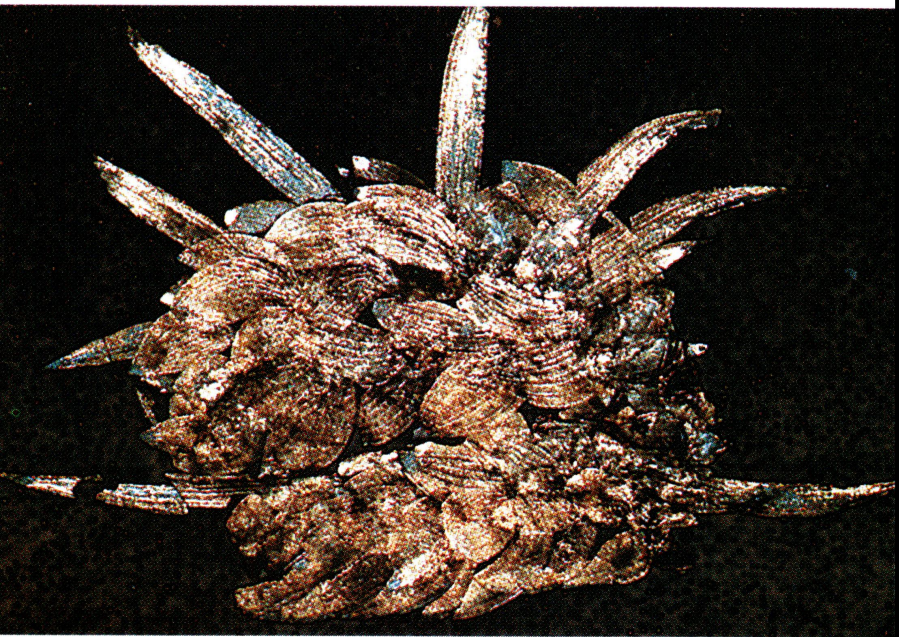
▲ Ископаемая пикайя.

Дно кембрийского моря



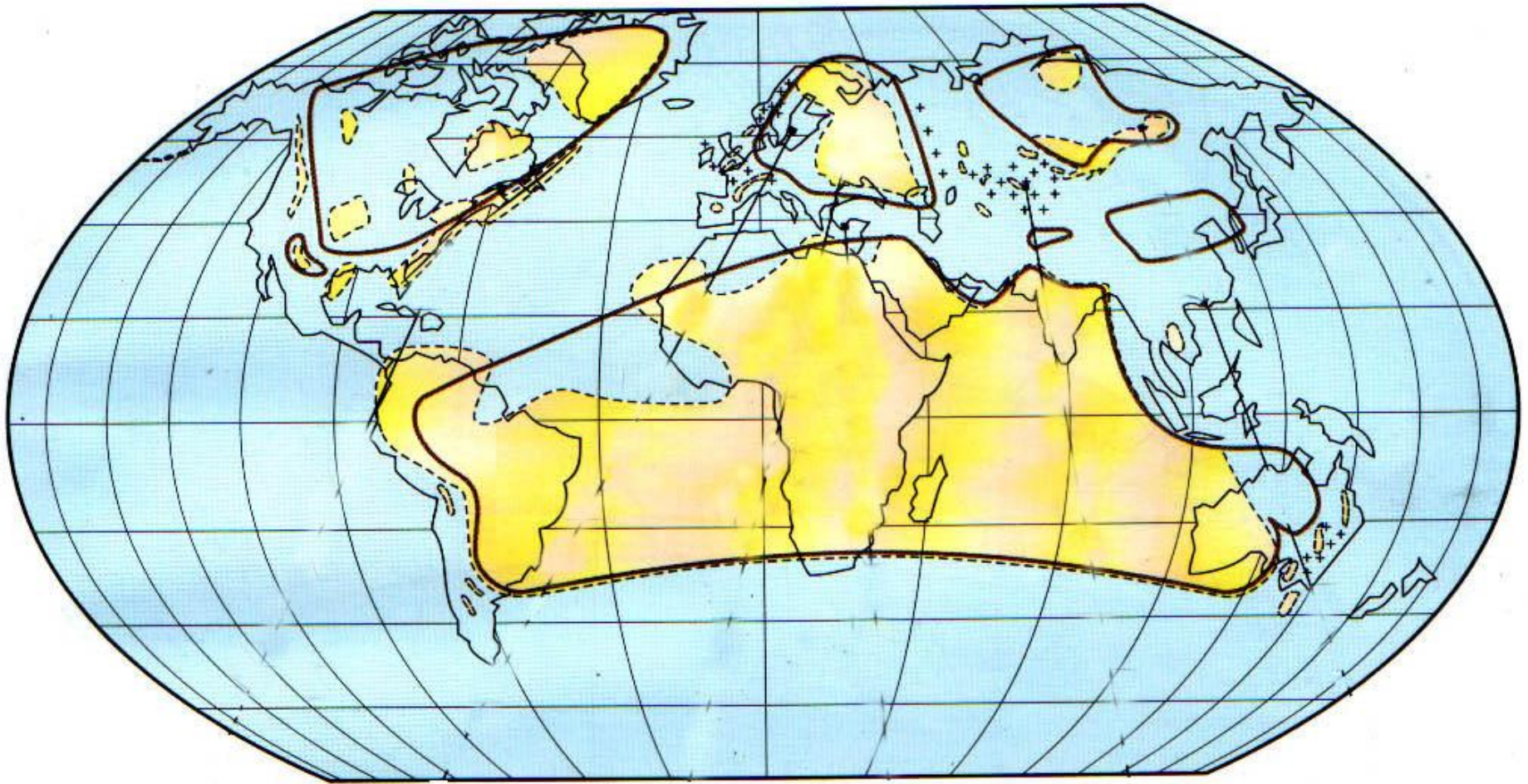


▲ Маррела – один из образцов, найденных в сланцах Берджесса – членистоногое, похожее на креветку. Маррела была отличным пловцом.

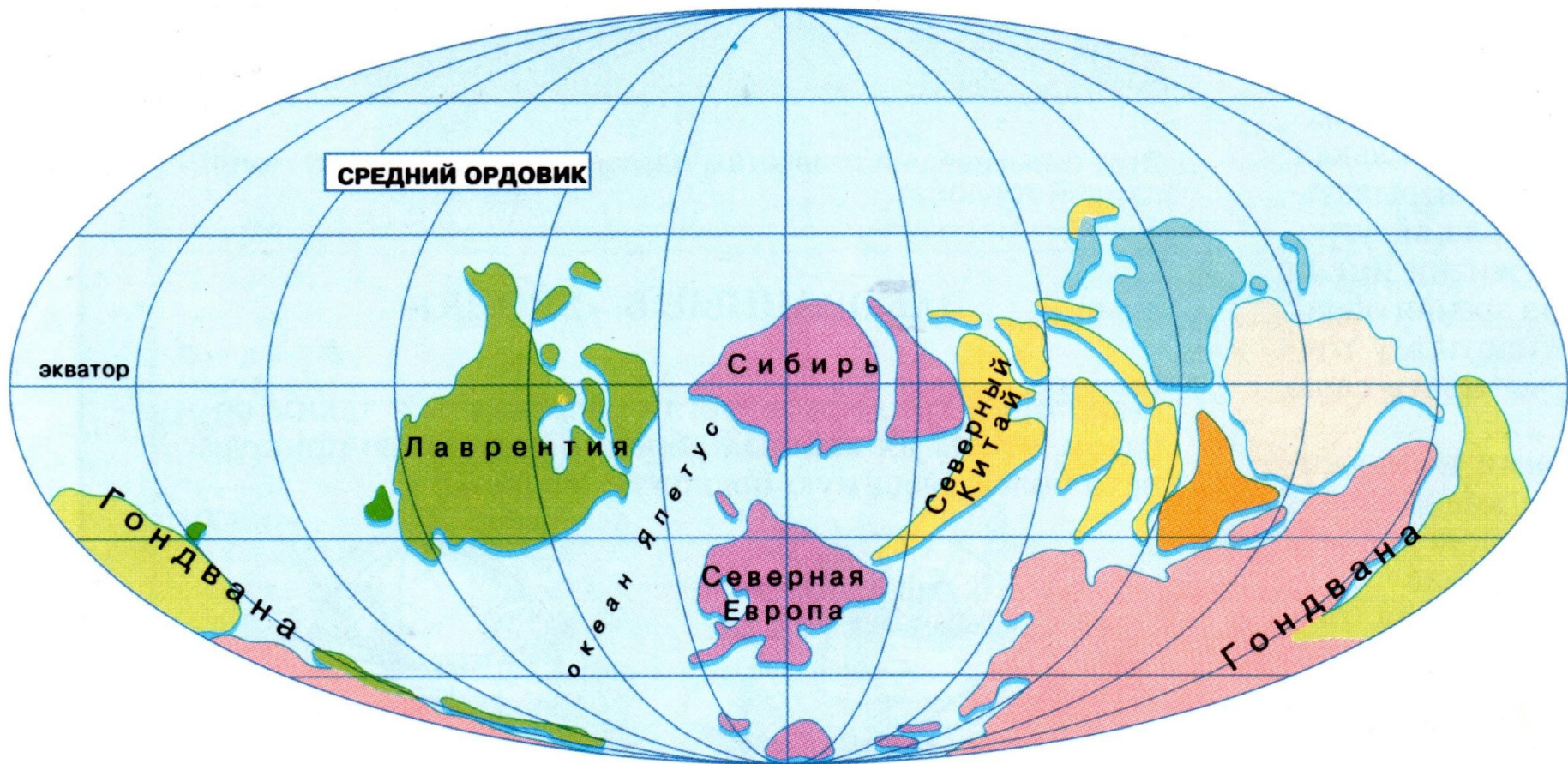


Ордовик

Палеогеография ордовикского периода



570 550 525 500 475 450 425 400 375 350 325 300 275 250 225 200 175 150 125 100 75 50 25 00

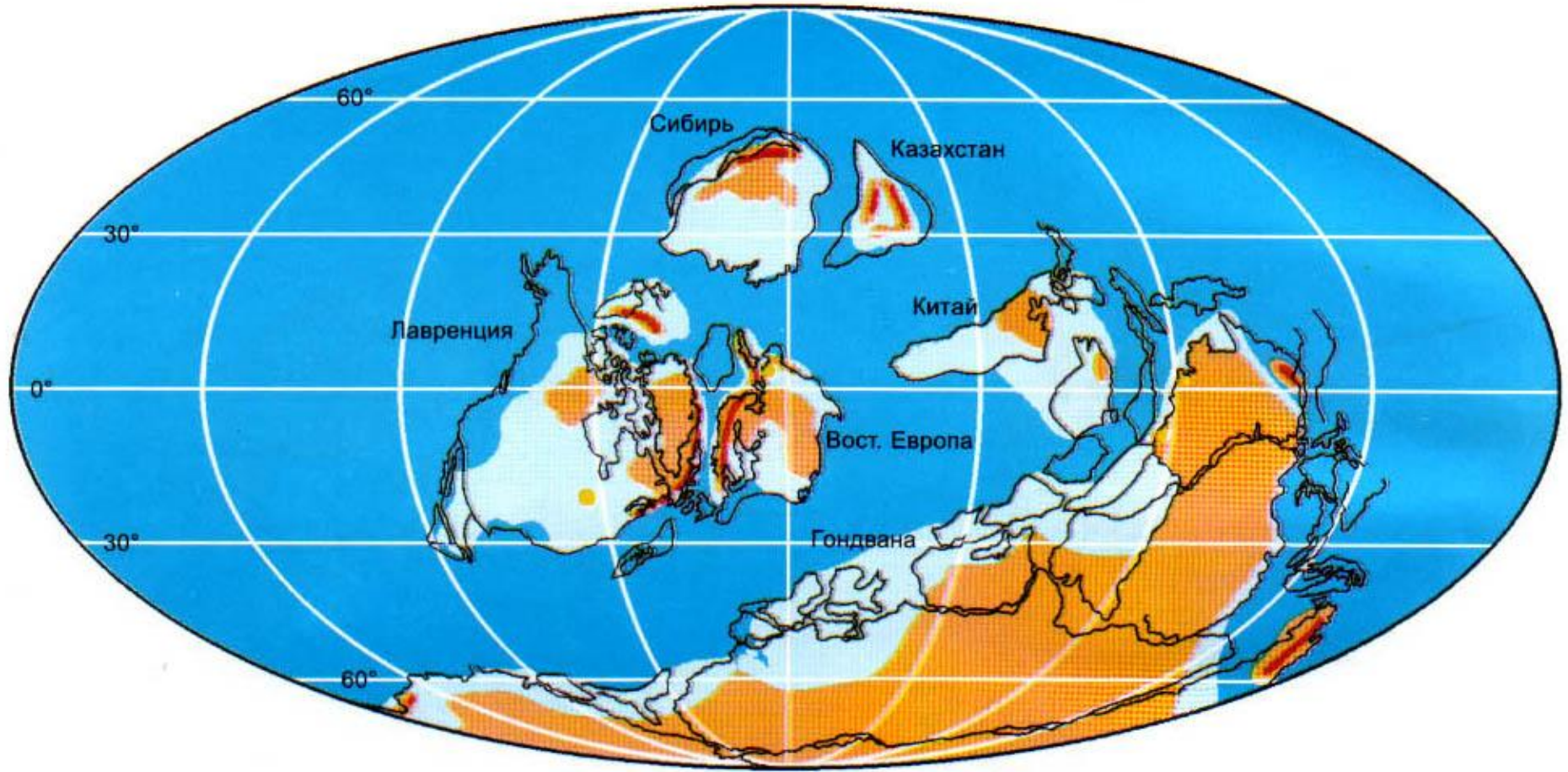


Морские обитатели ордовика



Силур

Положение континентов в позднем силуре (421-408 млн. лет назад)



Эвапориты Низменности Горы Мелкое море Глубокое море

Морские обитатели силура



Освоение
прибрежной
зоны в конце
силура

