



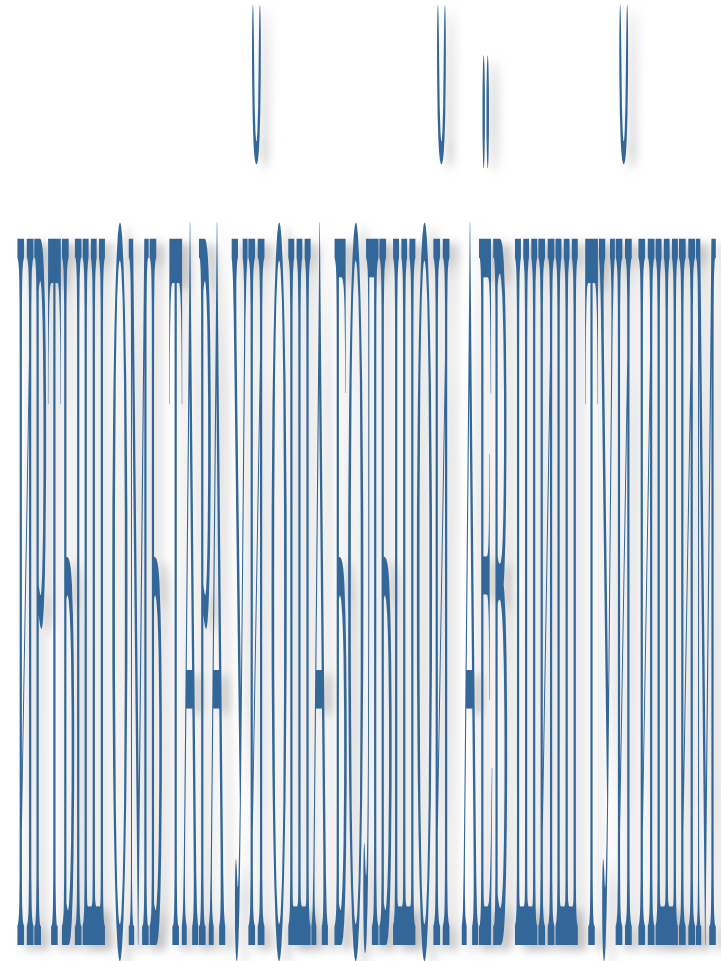
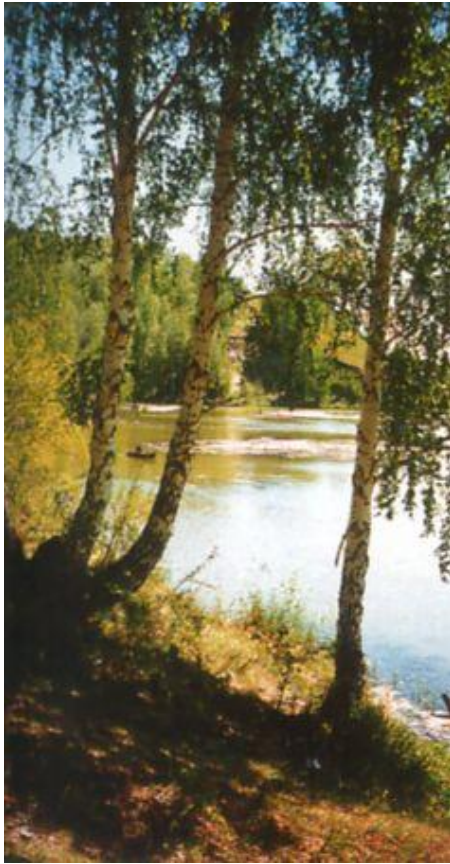
РЕКИ СИБИРСКОЙ ОБЛАСТИ И БОЛЬШЕУЗКОВСКОГО РАЙОНА



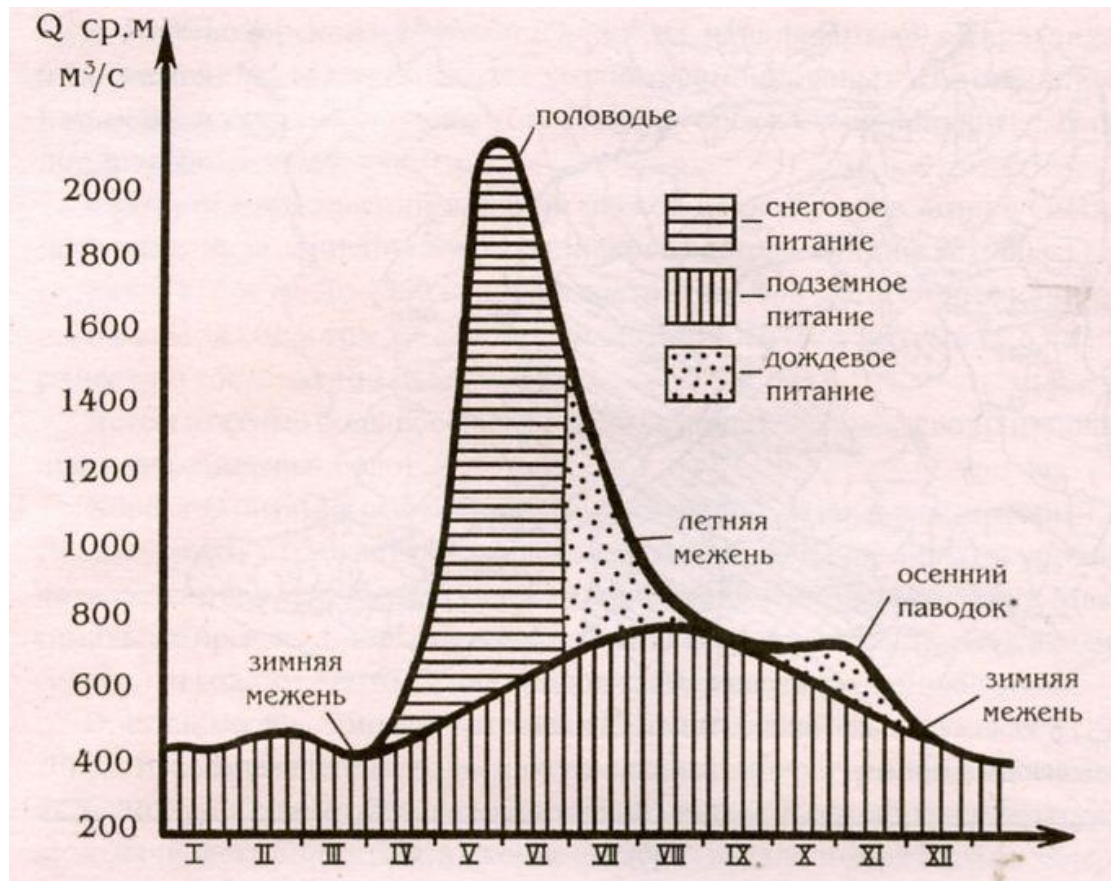
ЖИЗНЬ ВОДЫ МНОГОБРАЗНА:
ПЕТЬ РУЧЬЁМ, ЛЕТАТЬ
ТУМАНОМ,
ЗАЦВЕТАТЬ В ОЗЁРАХ ПРАЗДНО,
ВЫТЬ И БИТЬСЯ ОКЕАНОМ.
ВАЛЕРИЙ БРЮСОВ



РЕКИ ОМСКОЙ ОБЛАСТИ ДЛИНОЙ БОЛЕЕ 200 КИЛОМЕТРОВ:



ПИТАНИЕ РЕК ОМСКОЙ ОБЛАСТИ





ОМСК НА ИРТЫШЕ

ДЛИНА ИРТЫША ОТ ИСТОКА ДО ВПАДЕНИЯ В ОБЬ 4370 КМ.

10 ТЕРРИТОРИИ РОССИИ - 210 КМ ДО ТЕРРИТОРИИ КАЗАХСТАНА - 185 КМ ДО ТЕРРИТОРИИ КИТАЯ - 55 КМ



БЕРЕГА ИРТЫША

ИРТЫШСКАЯ ПОЙМА





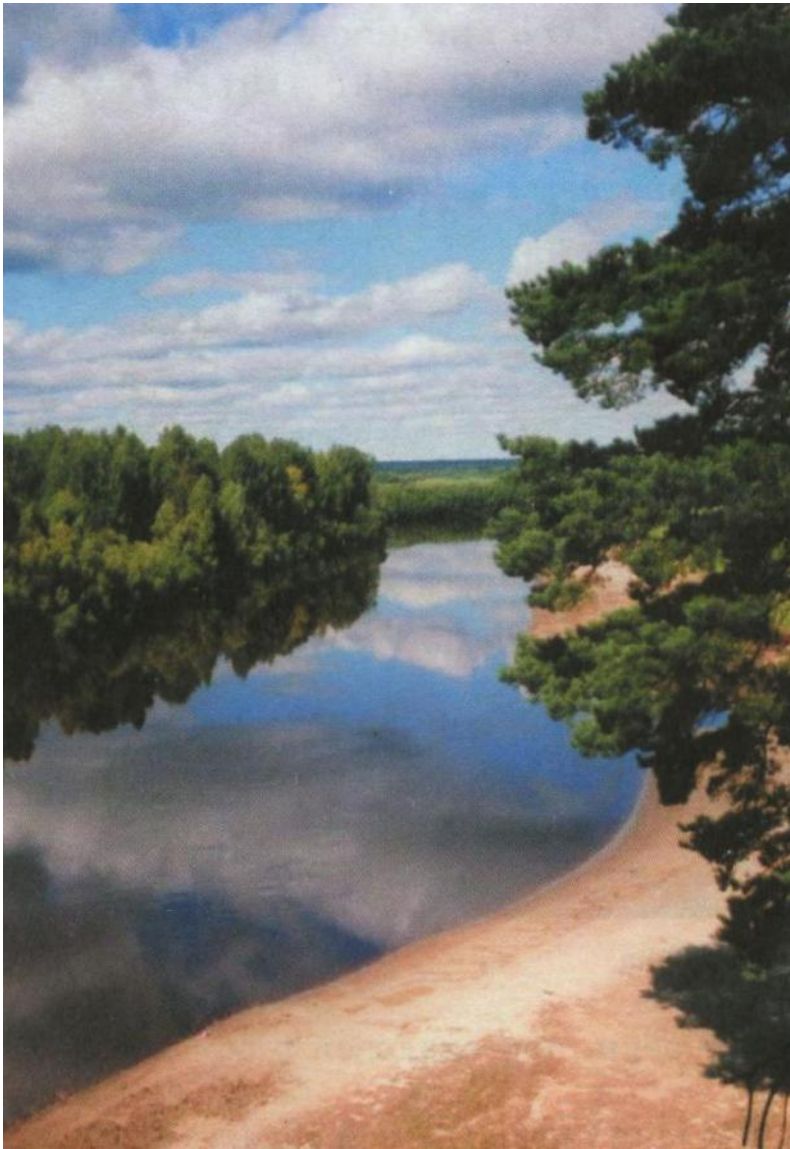


РЕКА ОМЬ





УСТЬЕ РЕКИ ОМИ



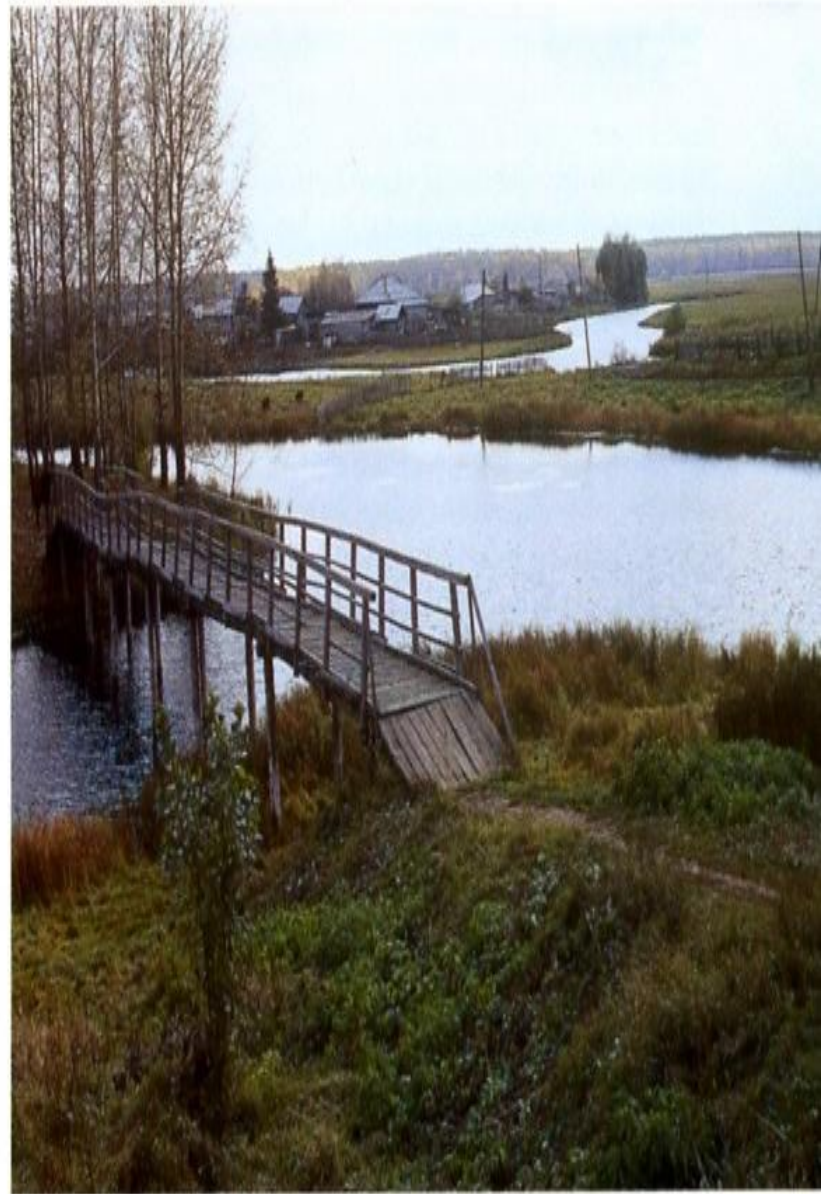
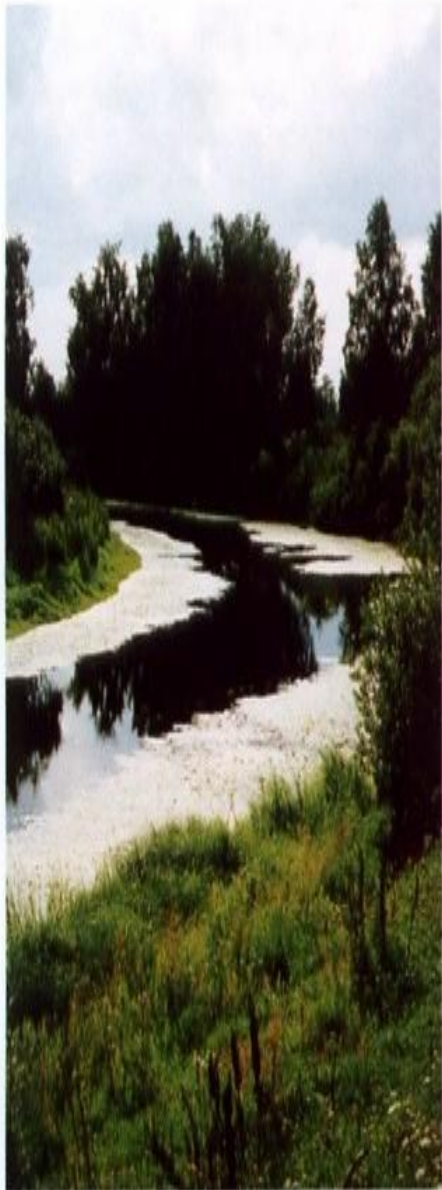
PEKA TAPA

РЕКА ТАРА ЗИМОЙ





РЕКА ОША





РЕКА УЙ



РЕКА ШИШ

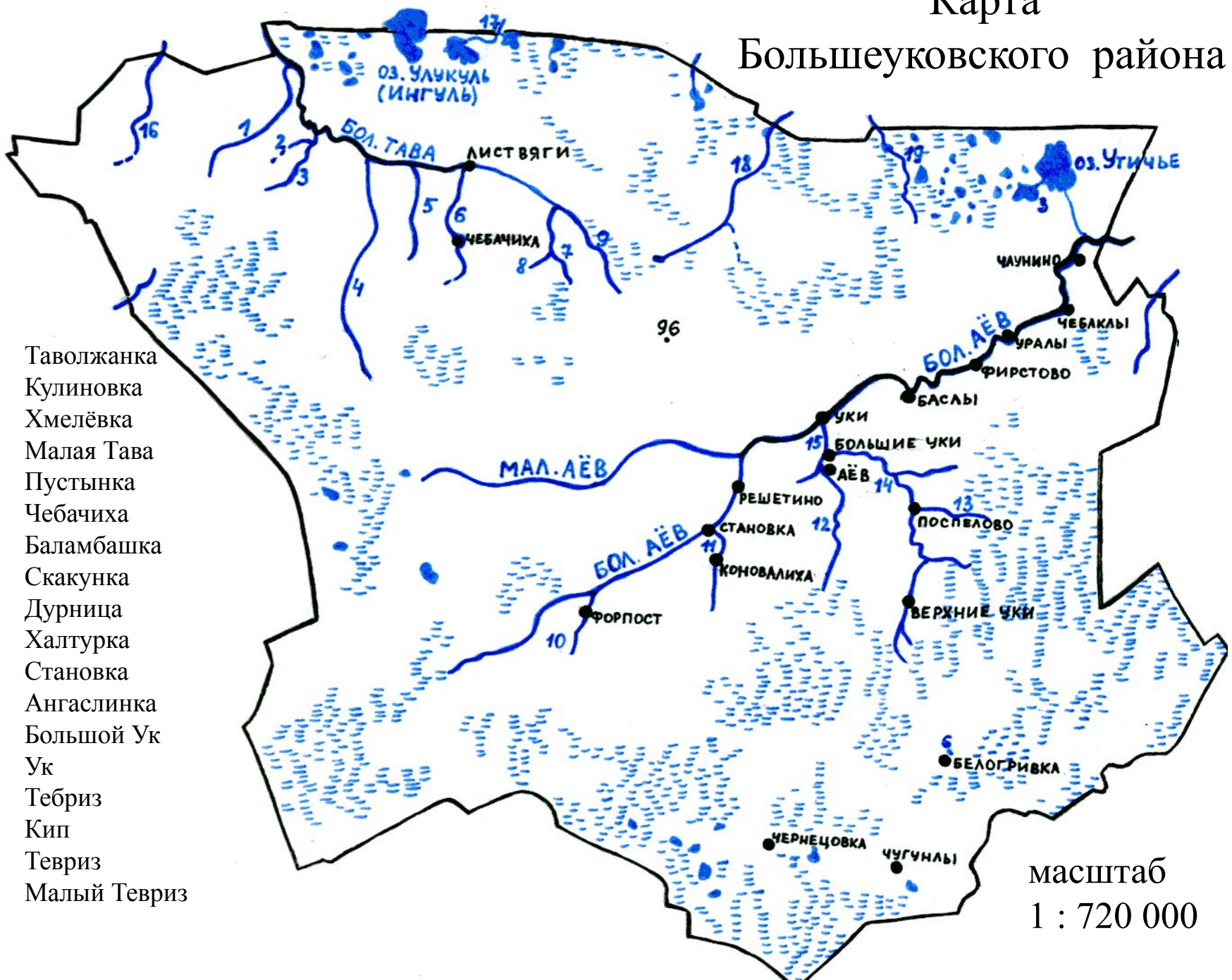


РЕКА ТУЙ



РЕКА ИШИМ

Карта Большеуковского района



1. Таволжанка
2. Кулиновка
3. Хмелёвка
4. Малая Тава
5. Пустынка
6. Чебачиха
7. Баламбашка
8. Скаунка
9. Дурница
10. Халтурка
11. Становка
12. Ангаслинка
13. Большой Ук
14. Ук
15. Тебриз
16. Кип
17. Тевриз
18. Малый Тевриз

масштаб
1 : 720 000

РЕКА БОЛШОЙ АЕВ





PEKA MAJBYAEB



PEKA YK



РЕКА БОЛЬШОЙ УК



РЕКА МАЛЫЙ УК