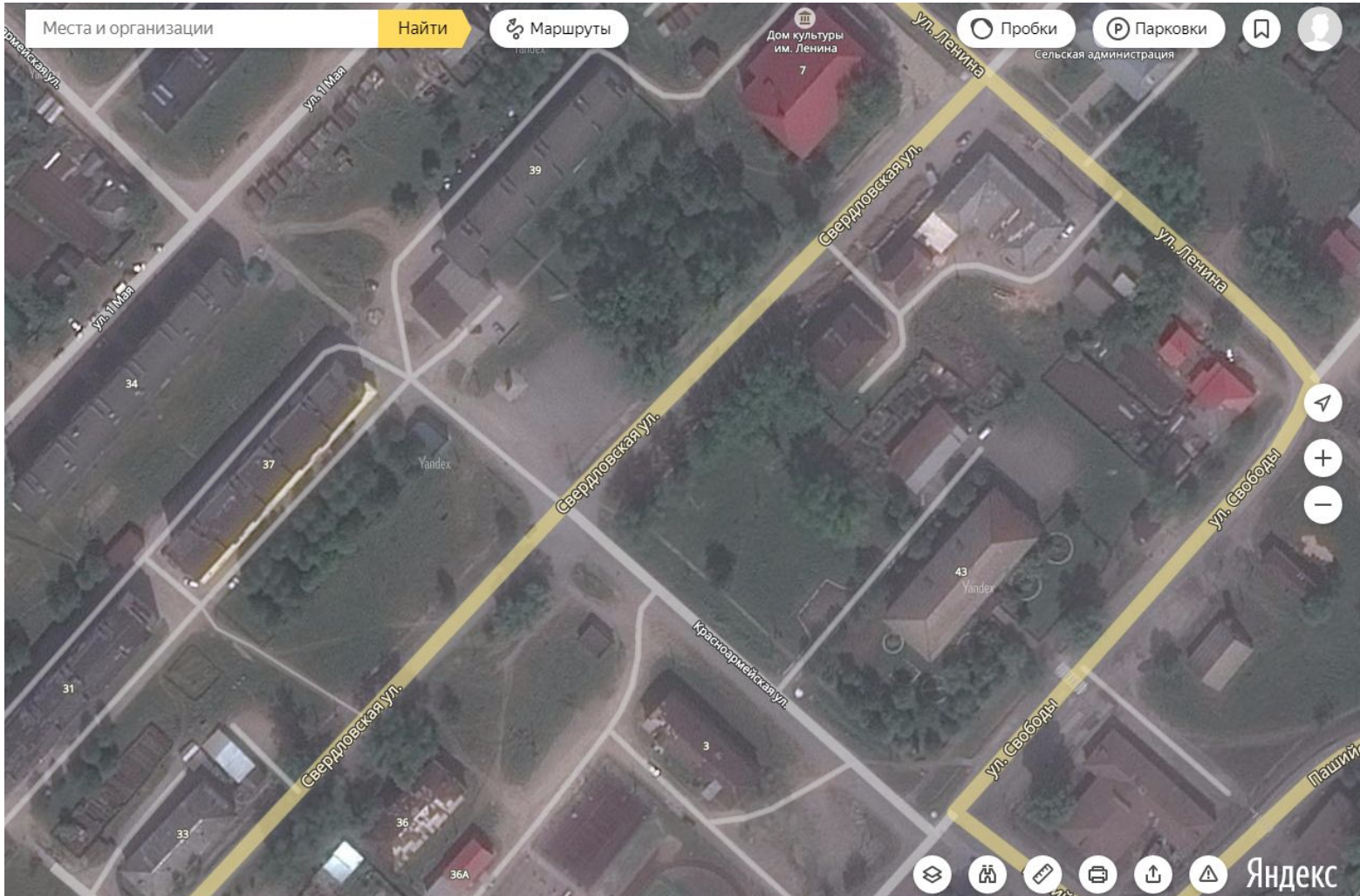


ПРОЕКТИРОВАНИЕ АРХИТЕКТУРНОГО ПРОСТРАНСТВА ПАШИИ

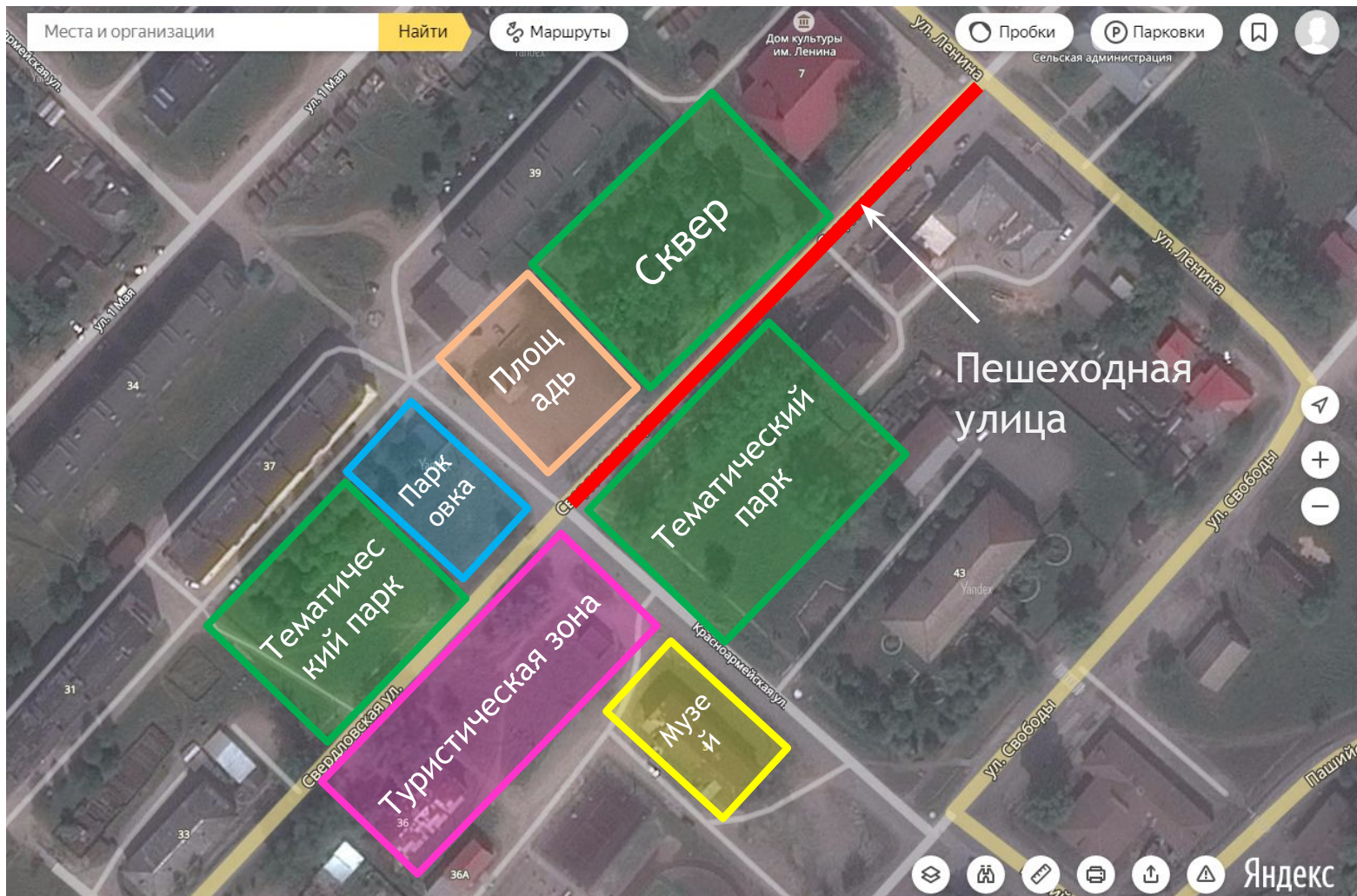
Шуйская Т.
Демидова Ю.
АПР-17-1м



КАРТА МЕСТНОСТИ



КАРТА МЕСТНОСТИ С ПРЕДПОЛАГАЕМЫМИ ЗОНАМИ



ХАРАКТЕРИСТИКА ОБЪЕКТА ИССЛЕДОВАНИЯ

- Неорганизованное пространство площади и прилегающих парков и скверов, отсутствие логической связи;
- Отсутствие единого центра посёлка;
- Улица, примыкающая к главной площади, является как проезжей, так и пешеходной;
- Отсутствие благоустройства (освещения, МАФ, должного покрытия);
- Нет условий для раскрытия творческого потенциала местного населения;
- Посёлок не привлекателен для туристов.

КОНЦЕПЦИЯ РАЗВИТИЯ

- Организовать и благоустроить пространство площади и прилегающих парков и скверов, используя минимальные денежные затраты;
- Организовать логическую связь между площадками и придать посёлку определённый облик (тематику);
- Улицу, примыкающую к главной площади, сделать пешеходной, объединить прилегающие территории;
- Создать условия для раскрытия творческого потенциала местного населения;
- Сделать посёлок привлекательным для туристов и местных жителей, создать условия для проживания гостей посёлка.

ЦЕНТРАЛЬНАЯ УЛИЦА



ЦЕНТРАЛЬНАЯ ПЛОЩАДЬ





СКБЕР



ПРЕДПОЛАГАЕМОЕ МЕСТО ОТДЫХА ТУРИСТОВ



ПРОГРАММА РАЗВИТИЯ ОБЪЕКТА

Цель - благоустроить территорию посёлка путем минимальных денежных затрат.

- На месте площади установить символ посёлка и организовать места для ярмарок и ремесленных мастерских;
- Благоустроить сквер (дорожки, МАФ, освещение);
- Создать два тематических парка, используя навыки местных жителей, организовать доску почёта;
- Создать туристическую зону: гостиницу, открытое кафе, информационные стенды;
- Запроектировать парковочные места.