

ПОЛІНЕВРОПАТИИ

Якушин Михаил Александрович

ПОЛИНЕВРИТИЧЕСКИЙ СИНДРОМ

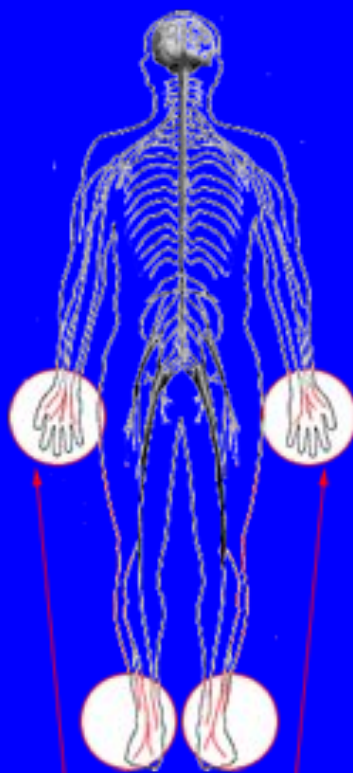
- Вялый пара-тетрапарез;
- Двигательные расстройства преимущественно в дистальных, реже – в проксимальных отделах конечностей;
- Чувствительные расстройства – по типу перчаток, чулок, носков;
- Вегетативные расстройства в дистальных отделах конечностей;

ЧУВСТВИТЕЛЬНЫЕ НАРУШЕНИЯ

ДИАБЕТИЧЕСКАЯ ПОЛИНЕЙРОПАТИЯ



норма



повреждённые
нервы



зона
повреждения

ПОЛИНЕВРИТИЧЕСКИЙ СИНДРОМ

- Методы исследования – стимуляционная ЭМГ

ПОЛИНЕВРОПАТИИ

- Демиелинизирующие;
- Аксональные.

ДЕМЬЕЛИНИЗИРУЮЩИЕ ПОЛИНЕВРОПАТИИ

- Страдает миелиновая оболочка;
- В клинике преобладают двигательные расстройства и выпадение глубокой чувствительности (вибрационная, суставно-мышечное чувство);
- Поверхностная чувствительность и вегетативная иннервация страдают в меньшей степени;
- Острое течение.

АКСОНАЛЬНЫЕ ПОЛИНЕВРОПАТИИ

- Страдают аксоны;
- В клинике превалирует нарушение поверхностной чувствительности и вегетативной иннервации, быстро развиваются амиотрофии;
- Глубокая чувствительность страдает в меньшей степени;
- Подострое или хроническое течение.

ЭЛЕКТРОМИОГРАФИЯ

- Демиелинизирующая ПНП – значительно снижается скорость проведения импульса при относительной сохранности М-ответа;
- Аксональная ПНП – преимущественно страдает М-ответ.

ЭТИОЛОГИЯ

- Демиелинизирующая ПНП – аутоиммунная, паранеопластическая, токсическая, наследственная;
- Аксональная ПНП – токсическая, метаболическая, наследственная.

АУТОИММУННЫЕ ПНП

- Предшествует алергизация (введение вакцин, сывороток, инфекция, переохлаждение, инсоляция);
- Дебют остро, спустя 1-4 нед. – боль+двигательные расстройства+нарушение глубокой чувствительности;

АУТОИММУННЫЕ ПНП

- Часто – восходящее течение (Ландри);
- Часто - РПНП, ЭМПРНП;
- Демиелинизирующая форма;
- Регресс на фоне плазмафереза, глюкокортикоидов.

МЕТАБОЛИЧЕСКИЕ ПНП

- Аксональная форма;
- Постепенное начало, прогрессирующее течение;
- Диабетическая, уремическая, на фоне васкулитов и системных заболеваний, парапротеинемическая.

ДИАБЕТИЧЕСКАЯ СТОПА



ТОКСИЧЕСКИЕ ПНП

- Алкогольная, фосфорорганическая, мышьяковая, свинцовая, изониазидная, ртутная, сероуглеродная, марганцевая, таллиевая, лекарственная.

ИНФЕКЦИОННЫЕ ПНП

- Дифтерийная, гриппозная, ботулиническая, ВИЧ, боррелиозная, лепрозная.

ГРАНУЛОМАТОЗНАЯ ПНП

- Саркоидозная.

ПАРАНЕОПЛАСТИЧЕСКИЕ ПНП

- На фоне онкологических заболеваний

НАСЛЕДСТВЕННЫЕ ПНП

- На фоне наследственных заболеваний