



КЛИМАТ АЛТАЙСКОГО КРАЯ

МОЙ РОДНОЙ АЛТАЙСКИЙ КРАЙ!

М
Е
Т
Е
О
Р
О
Л
О
Г



МОЙ РОДНОЙ
АЛТАЙСКИЙ
КРАЙ!

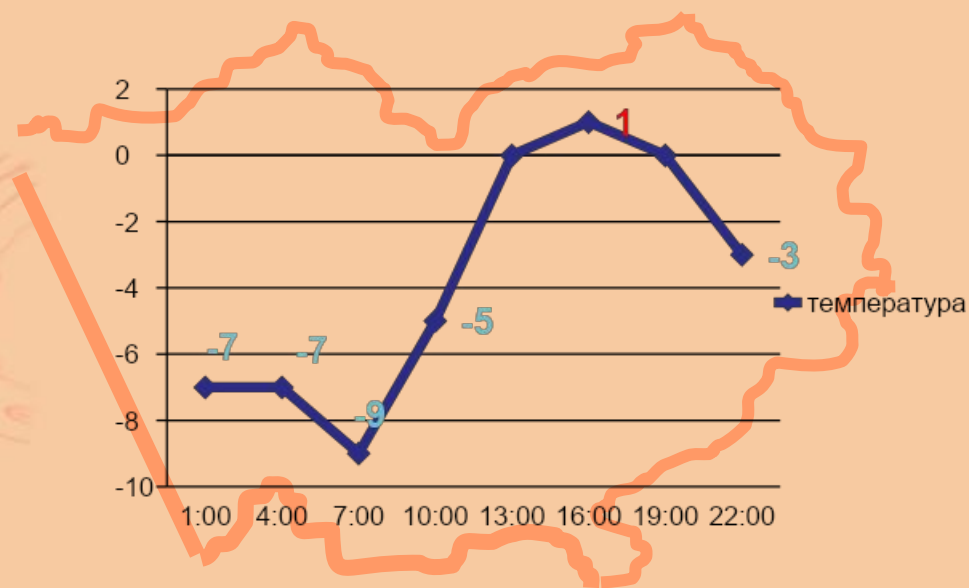
МЕТЕОРОЛОГ

18.12.13

УРОК – ПРАКТИКУМ

ПОСТРОЕНИЕ ГРАФИКА ХОДА ТЕМПЕРАТУРЫ В СВОЕЙ МЕСТНОСТИ

- за сутки;
- за месяц;
- за год.



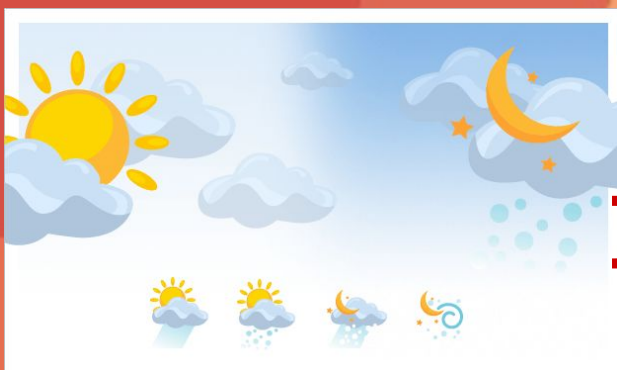
ИНТЕРНЕТ - САЙТЫ

<http://www.gismeteo.ru/city/hourly/4720/>

<http://www.gismeteo.ru/diary/5178/2013/11/>

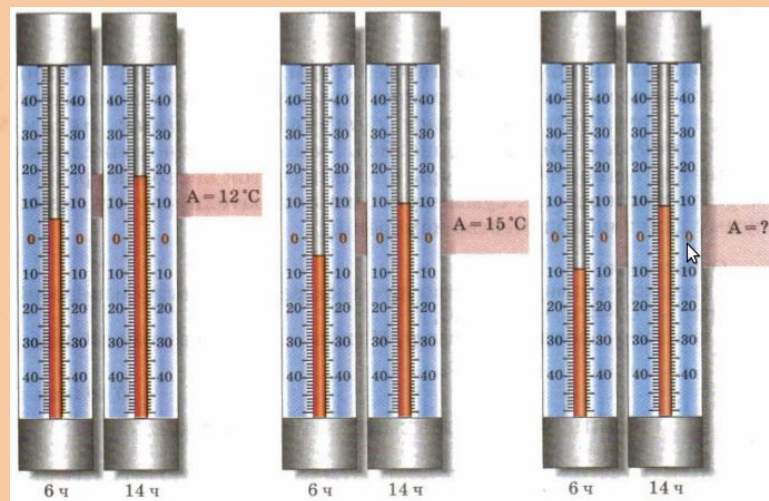
<http://teplodomus.ru/statistics/temperature/22/>



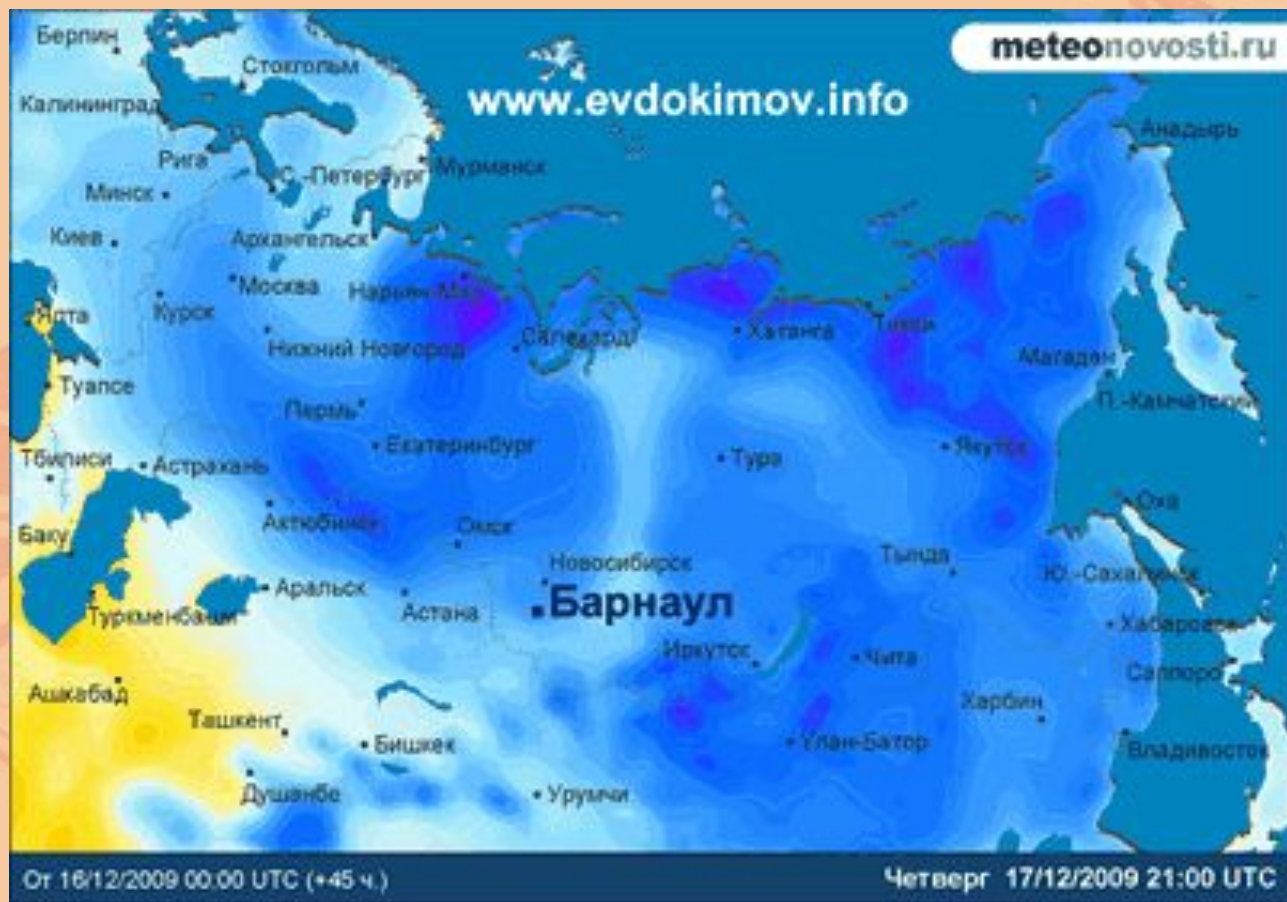


ОСНОВНЫЕ КЛИМАТИЧЕСКИЕ ПОКАЗАТЕЛИ

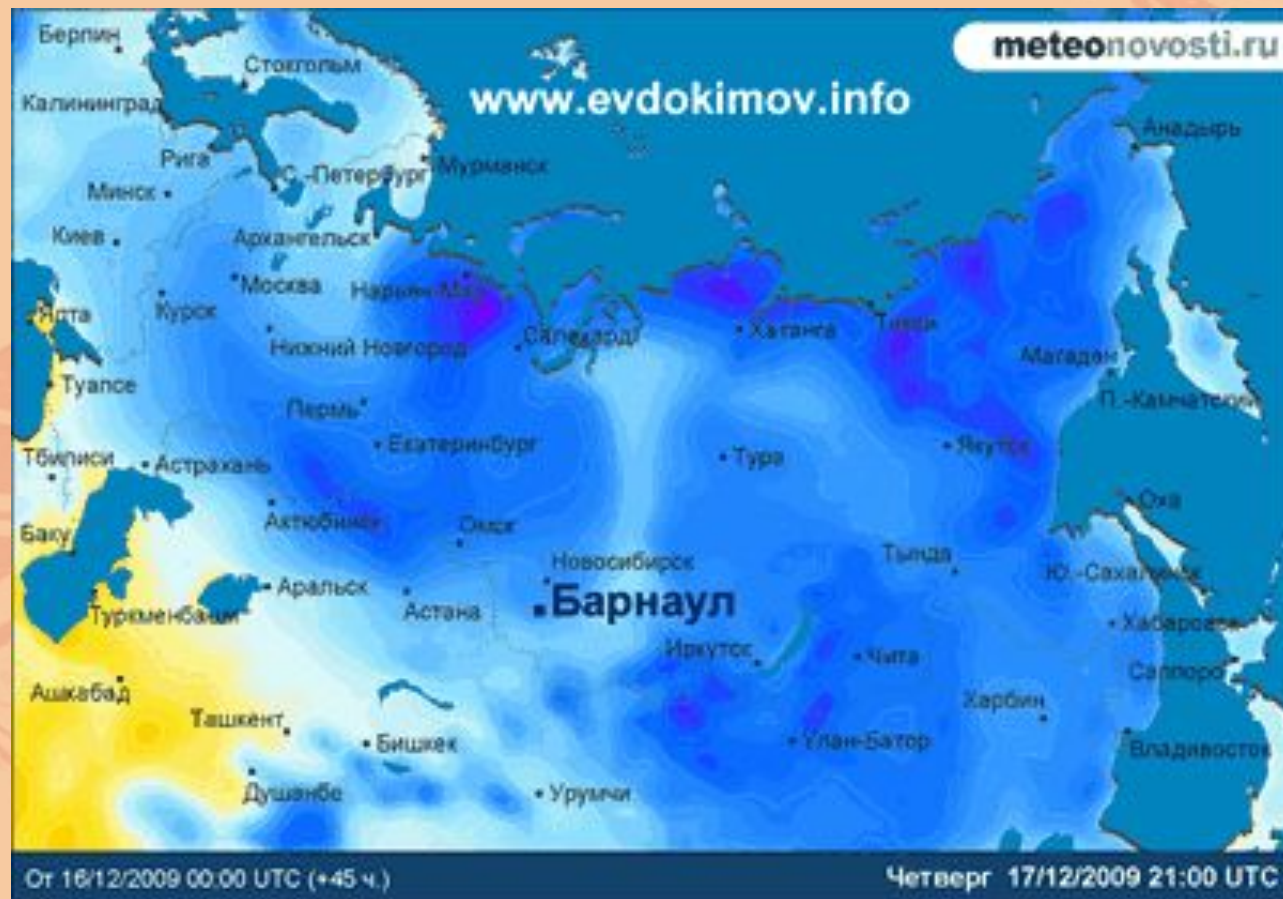
- ❑ Средняя $t^{\circ}\text{C}$;
- ❑ Количество и режим осадков;
- ❑ Воздушные массы;
- ❑ Амплитуда $t^{\circ}\text{C}$.

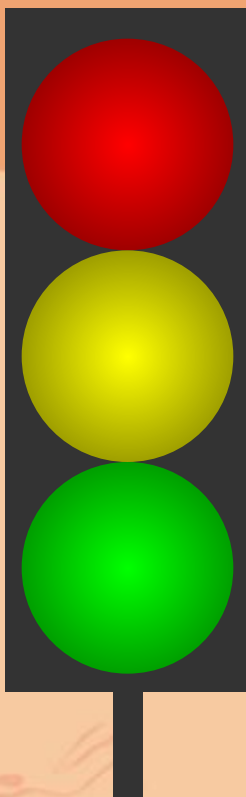


<http://www.gismeteo.ru/city/hourly/4720/>



<http://www.gismeteo.ru/diary/5178/2013/11/>



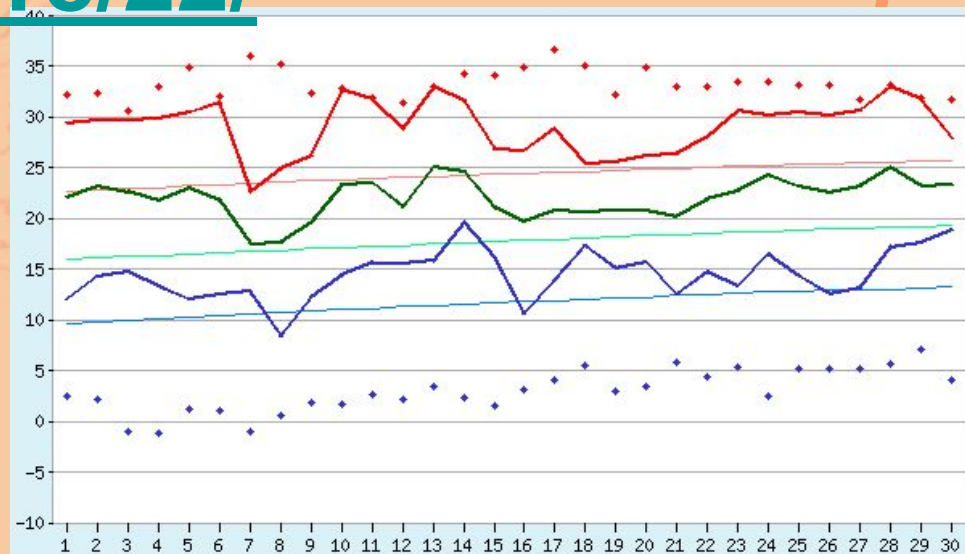


Домашнее задание

§7 (учебник ГАК)

Используя ссылку, постройте график годового хода температуры воздуха в г. Барнауле за 2012 год. Вычислите среднегодовую $t^{\circ}\text{C}$ и амплитуду.

<http://teplodomus.ru/statistics/temperature/22/>



**СПАСИБО ЗА
ОТЛИЧНУЮ РАБОТУ НА
УРОКЕ!!!!**

