

Рубежный контроль № 3

Модуль III.

Раздел

«Архитектура Испании, Португалии
и заморских колоний».

Не забудьте написать

- ФИО и группу
- Свой вариант
- № вопроса и ответ

Всего Вам предстоит угадать

19 картинок.

Удачи!

Варианты

<p>1 вариант Все фамилии от от А до И</p>	<p>2 вариант Все фамилии от от К до О</p>
<p>3 вариант Все фамилии от от П до Т</p>	<p>4 вариант Все фамилии от от У до Я</p>

1. Гербы каких городов на картинках ?

1



3



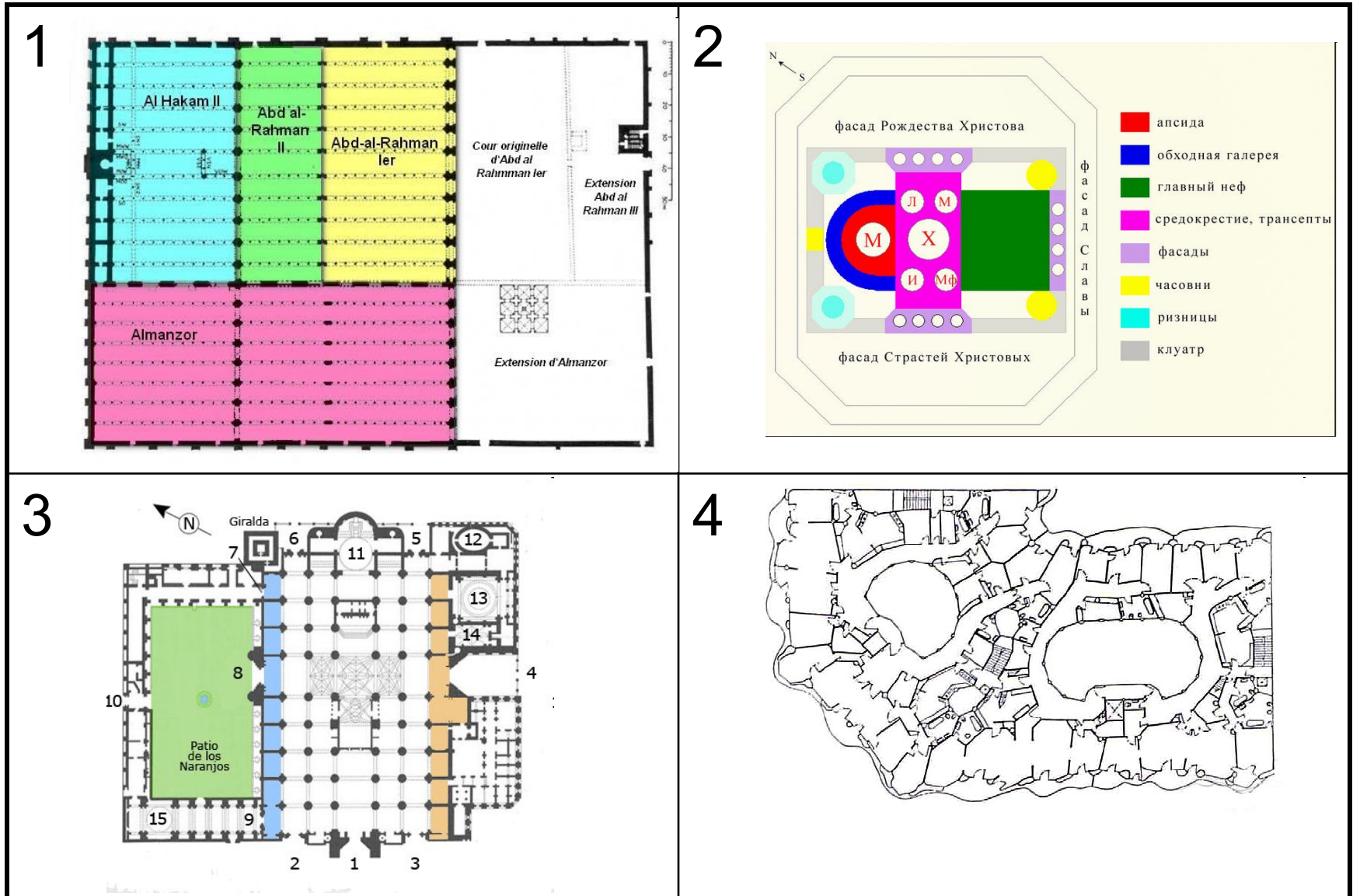
2



4



2. Какие объекты представлены на планах?



3. Что это?

1



2



3



4



4. Кто это и что построил ?

1



3



2



4



5. Где расположены эти объекты ?

1



3



2



4

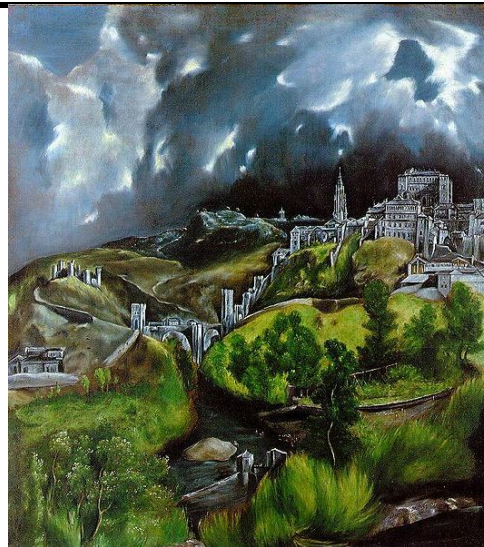


6. Что это за город?

1



2



3

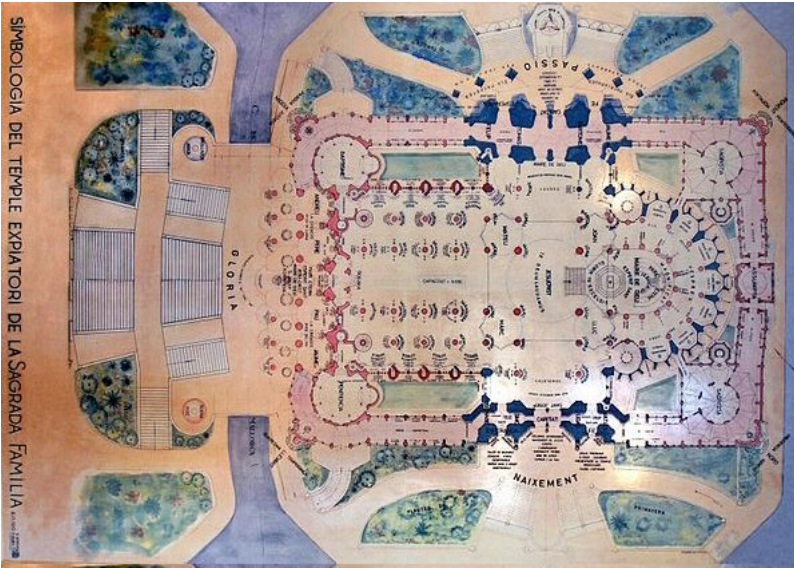


4

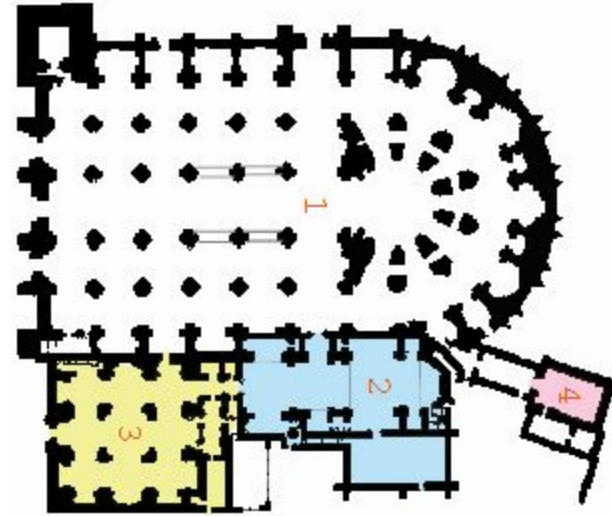


7. Что это за объект?

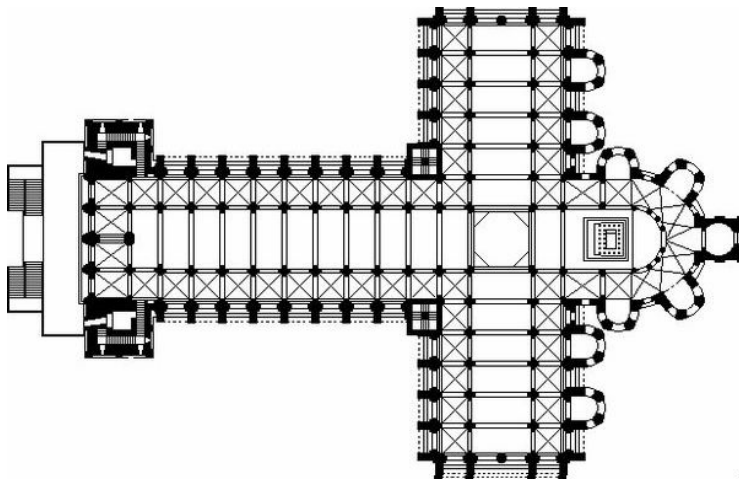
1



2



3



4

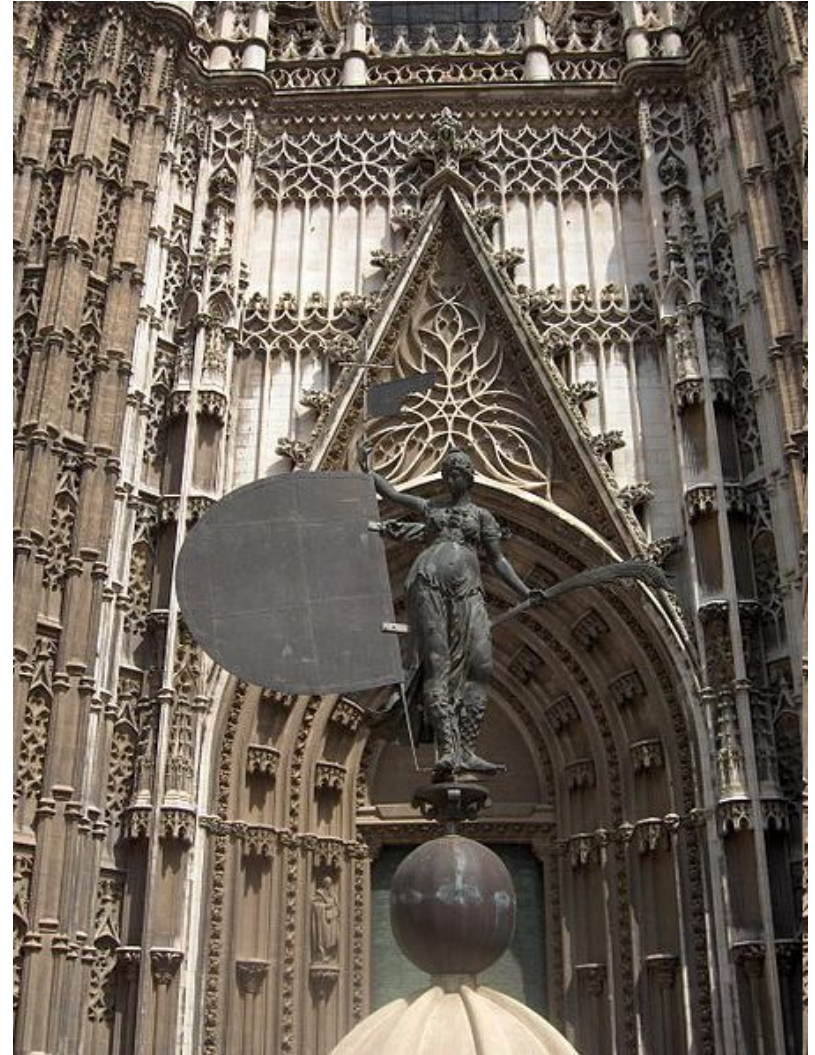


8. Что это за стиль?

- 1-2



- 3-4

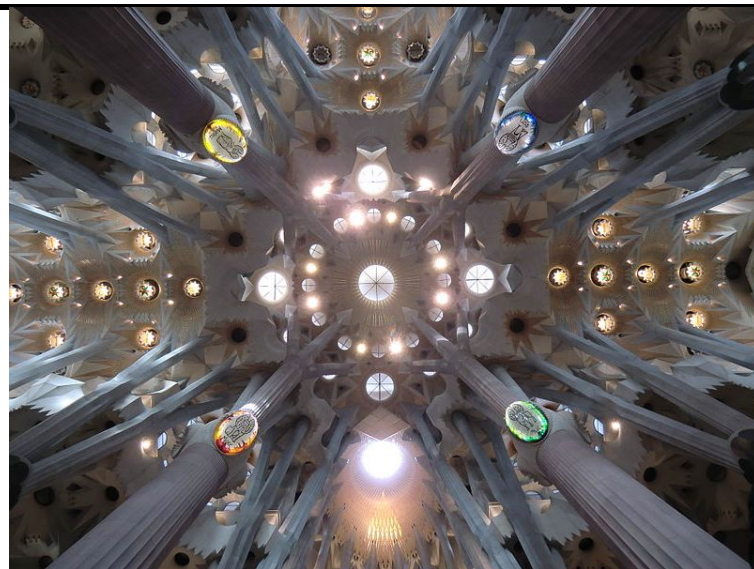


9. Какова функция этого объекта?

1



2



3



4



10. Какова функция этого объекта?

1



2



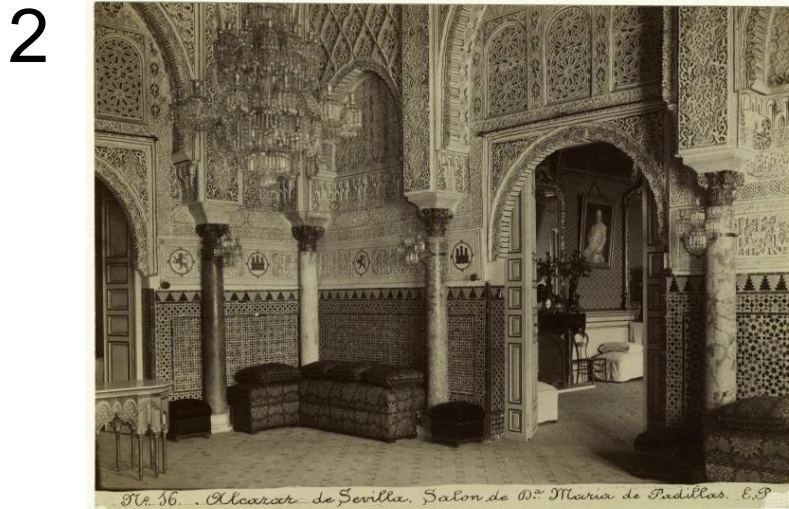
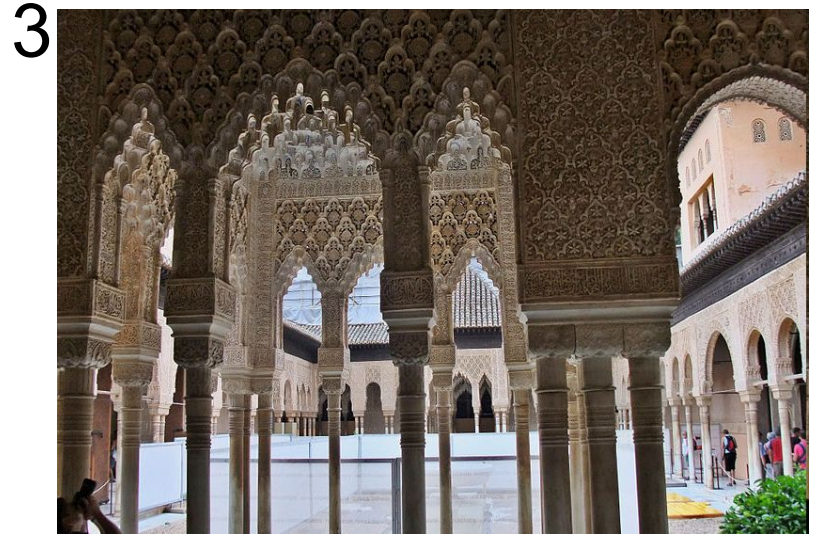
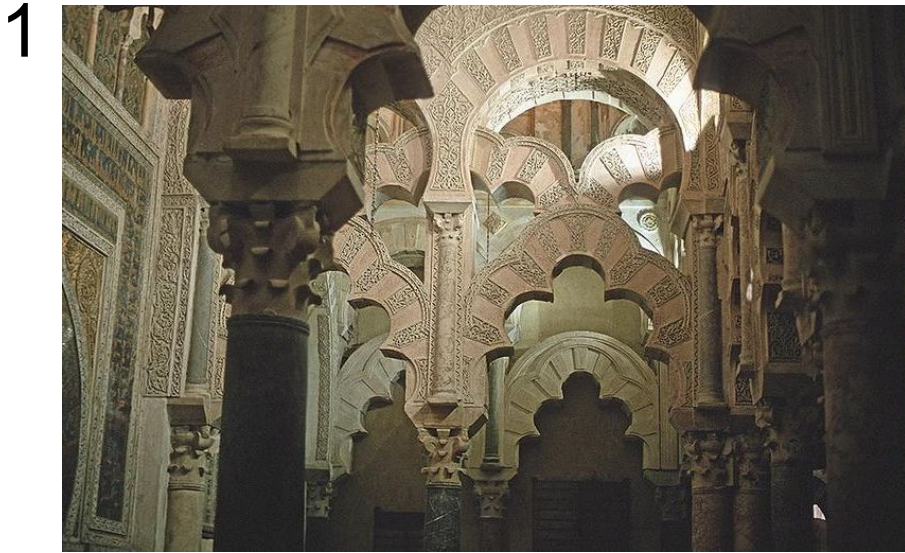
3



4



11. Где находятся эти интерьеры?



12. Определите эпоху.

1



2



3

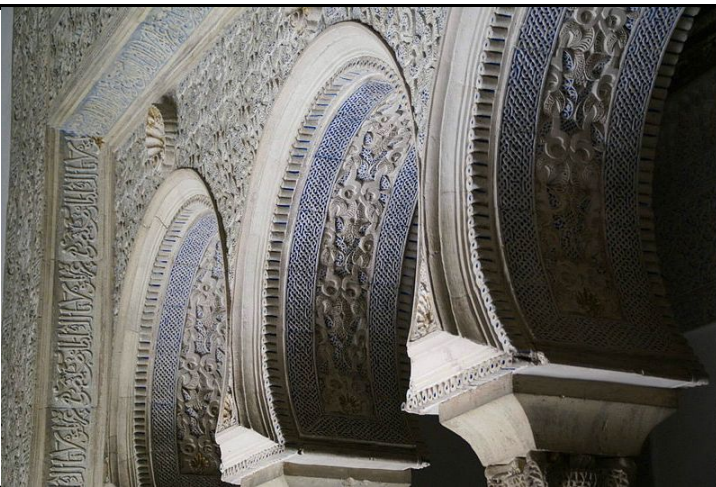


4



13. Что это за стиль?

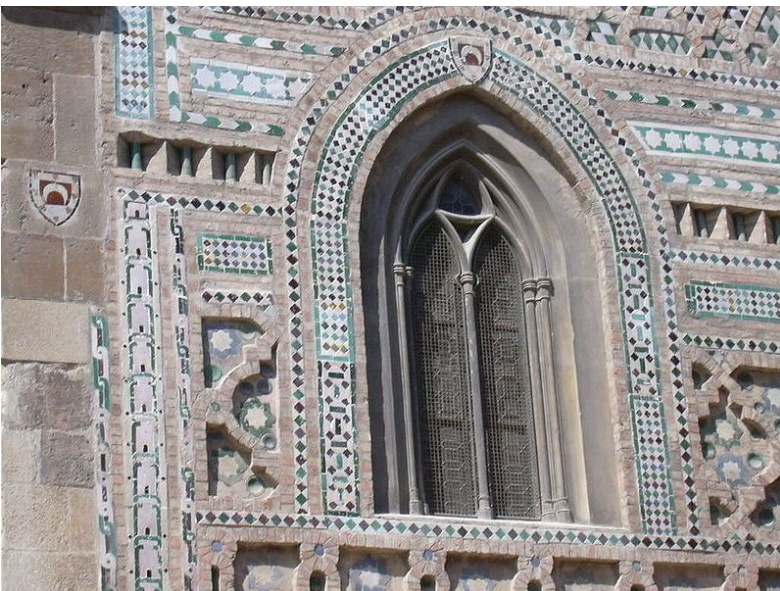
1



2



3



4



14. Что это за объекты ?

1



2



3



4



15. Что это за стиль ?



16. Где этот интерьер?

1-2

3-4



Спасибо за внимание.
На этом тест закончен.