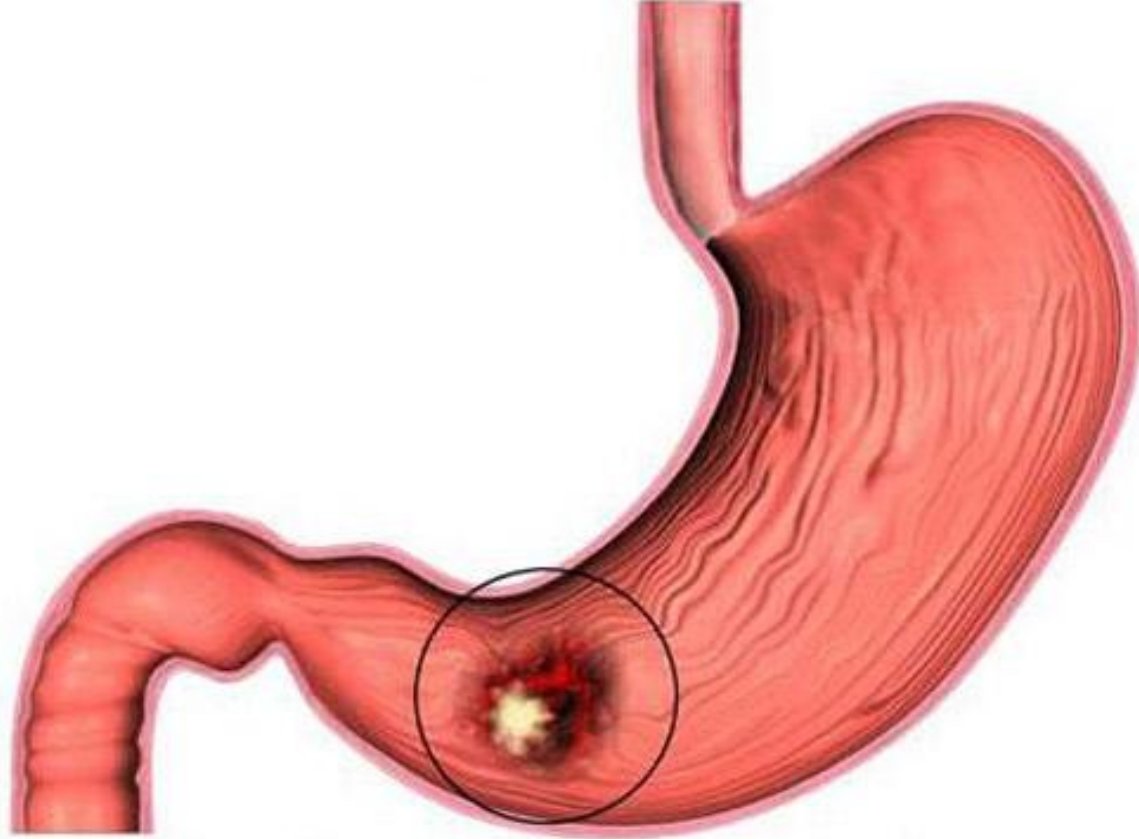


Данная тема очень актуально на сегодняшний день, так как рак желудка занимает второе место среди всех онкологических болезней. В частности, ежегодно от этого онкологического заболевания умирает 10% женщин и 12% мужчин (среди случаев смерти от всех злокачественных патологий)



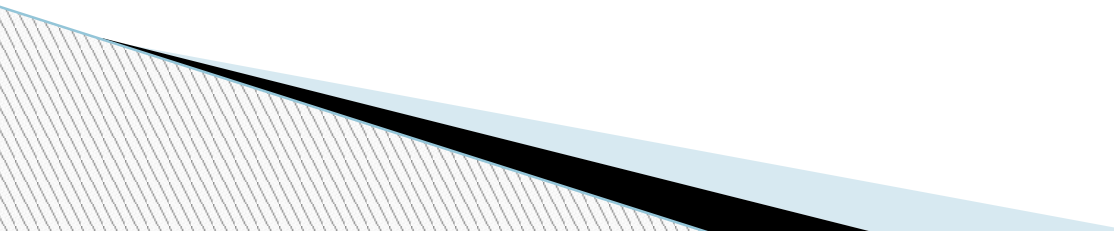
Рак желудка — злокачественная опухоль, происходящая из эпителия слизистой оболочки желудка. Является одним из наиболее распространённых онкологических заболеваний.

Может развиваться в любом отделе желудка и распространяться на другие органы, особенно пищевод, лёгкие и печень



Этиология рака желудка, как и рака других органов, остается до сих пор невыясненной. Для возникновения рака желудка в качестве причины могут быть привлечены все те же факторы, которые приводятся в современной онкологии; имеют значение нейropsychические и непосредственные пищевые факторы, а также режим питания

Частота различных локализаций рака в разных отделах желудка разноречивы:

- 1) Рак в пилорической части наблюдается в 60 — 70%;*
 - 2) Рак малой кривизны (средний отдел) — в 10 — 15%;*
 - 3) Рак кардиальной части — в 8 — 10%;*
 - 4) Рак передней и задней стенок — в 2 — 5%;*
 - 5) Рак большой кривизны (средний отдел) — около 1%;*
 - 6) Рак дна желудка — 1%;*
 - 7) Диффузная распространенность рака с захватом большей части или всего желудка наблюдается в 3,5%.*
- 

Классификация рака желудка

Макроскопическая классификация:

- Экзофитный
- Эндофитным
- Смешанный

Классификация по глубине инвазии:

- Ранний
- Продвинутый

Международная гистологическая классификация:

- Аденокарцинома
- Железисто-плоскоклеточный рак
- Плоскоклеточный рак
- Недифференцированный рак
- Неклассифицируемый рак

РАК ЖЕЛУДКА

Факторы риска



Длительно протекающее воспаление желудка



Инфекция *Helicobacter pylori*



Курение



Плохое питание или ожирение



Генетическая предрасположенность

Симптомы



Боль в области желудка



Расстройство глотания



Потеря веса



Насыщения от маленьких порций еды



Тошнота и рвота

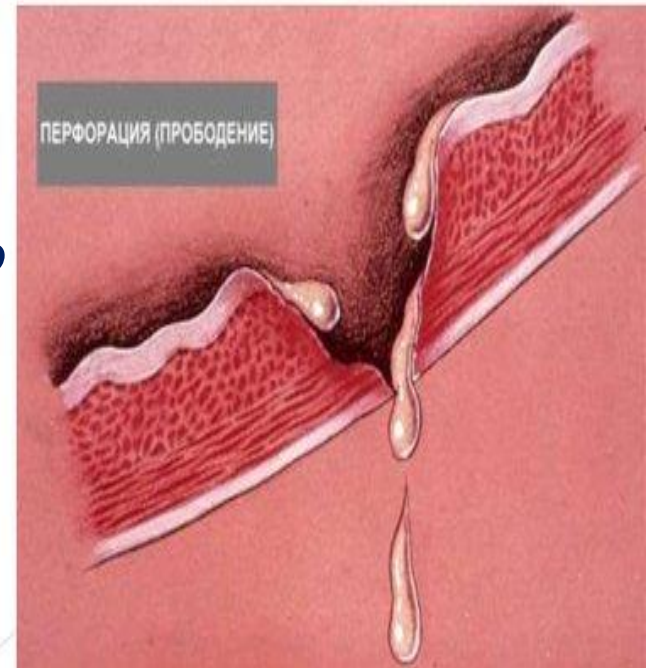
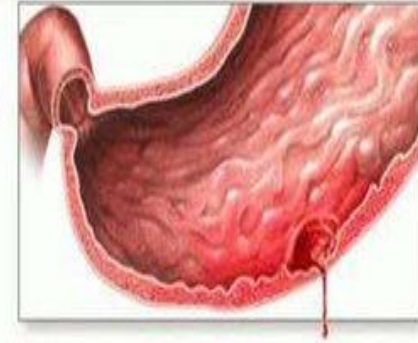
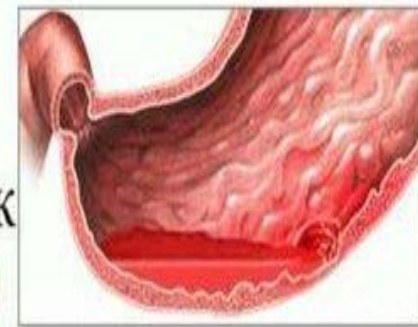


Рвота кровью или кровь в кале

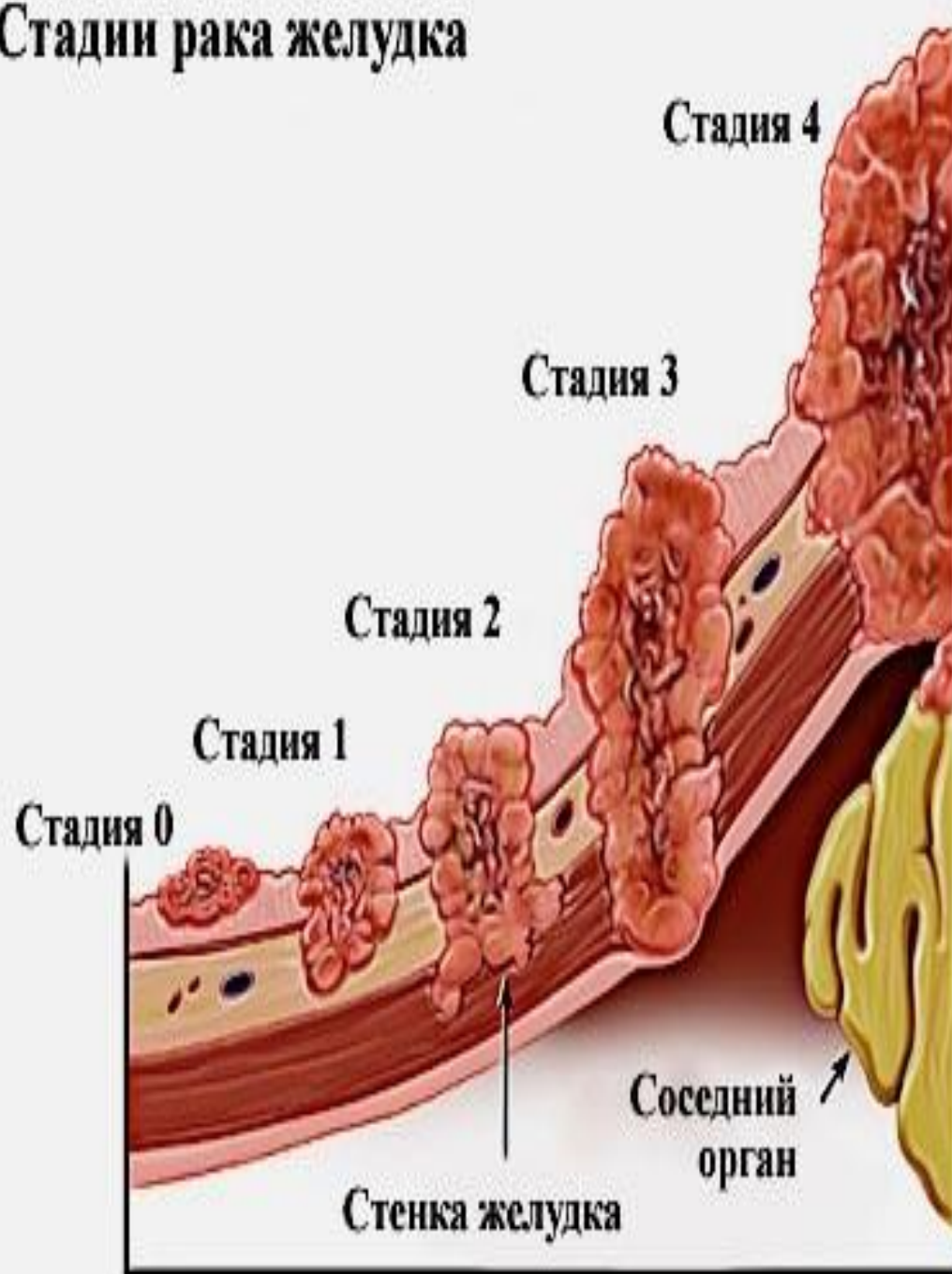
Осложнения рака желудка:

- Желудочное кровотечение***
- Перфорация опухоли***
- Распадающаяся опухоль***

Желудок



Стадии рака желудка



*Профилактика и
реабилитация пациентов
с раком желудка*



Профилактика рака желудка

Рак желудка – достаточно распространенное онкологическое заболевание и одно из самых опасных.



Профилактика рака желудка заключается, прежде всего, в ведении правильного образа жизни. Чтобы избежать онкологии желудка, следует:

- **Избегать жирных, жареных, острых и соленых продуктов;**
- **Правильно питаться, вводить в рацион большое количество овощей и фруктов;**
- **Избегать употребления спиртных напитков;**
- **Стараться вести активный образ жизни, заниматься физкультурой, больше времени проводить на свежем воздухе;**
- **Избегать находиться в загрязненной промышленными отходами или выхлопными газами среде;**
- **Избегать употребления с едой нитратов и нитритов.**

Главная задача медсестры заключается в том, чтобы облегчить боль и страдания пациента, помочь в выздоровлении, в восстановлении нормальной жизнедеятельности





Сестринский помощник играет огромную роль при уходе за пациентом с раком желудка, она нужна для того, чтобы помогать пациенту решать возникающие проблемы со здоровьем, не допускать ухудшения состояния и возникновения новых проблем со здоровьем



При наблюдении за онкологическими больными большое значение имеет регулярное взвешивание, так как падение массы тела является одним из признаков прогрессирования болезни



Важен правильный режим питания. Больной должен получать пищу, богатую витаминами и белками, не менее 4-6 раз в день, причем следует обращать внимание на разнообразие и вкусовые качества блюд



Рак желудка остается чрезвычайно острой проблемой. Смертность за последние годы в нашей стране и в мире не снизилась. Выявляемость ранних форм, с одной стороны, низкая, однако, с другой стороны, является единственным шансом на выздоровление



*Спасибо за
внимание!!!*



Набилкина Юлия