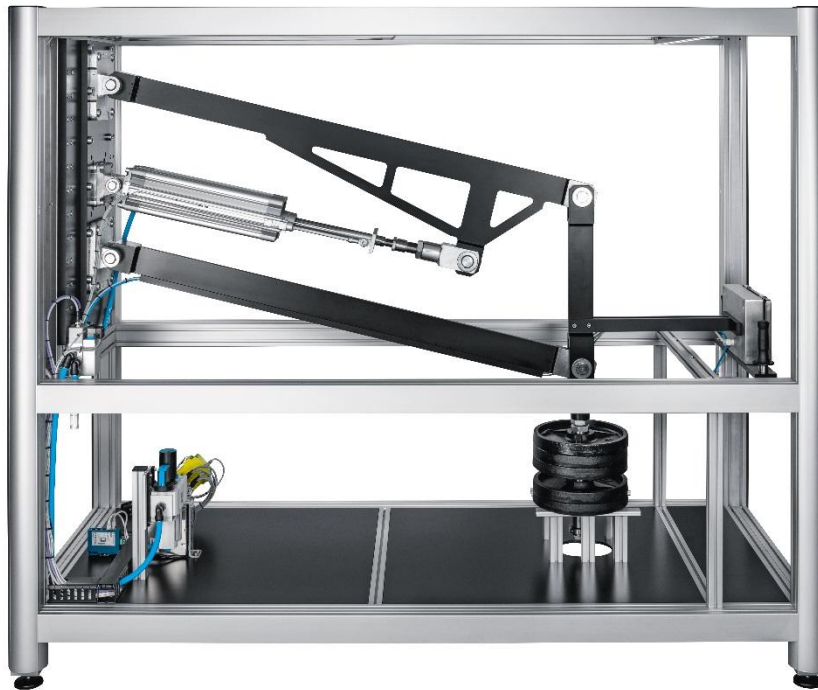


## Балансер набор YHBP

„ Управлять и контролировать большие массы двумя пальцами“



Завершенный комплект

See movie:  
[https://www.festo.com/cms/en-gb\\_gb/64621.htm](https://www.festo.com/cms/en-gb_gb/64621.htm)

## Сервопневматика, балансер-набор YHBP – основные моменты 1

- **Очень быстрое и автоматическое распознавание нагрузки**

Используя пневматическую ручку и измерительную систему автоматического распознавания масс и почти без задержки.

- **Безопасность, начиная с уровня исполнения «b», опционально до «d»**

Применения с высокими требованиями безопасности PL d могут быть реализованы имея систему на двух каналах.

- **высококчувствительный– перемещение масс с минимальными усилиями**

Сигнал, создаваемый пневматической рукояткой, создается очень маленьким усилием < 10N.

- **Для масс от 70 до 999 kg**

Широкий спектр масс с использованием цилиндров от Ø 80 до 200mm

- **Одно решение подходящее для разных кинематических схем**

Параллельно-кинематическая или подъемная колонна - YHBP покрывает все

- **Простой и быстрый запуск**

не сложно и всегда применима данная пневмосхема, то есть вам больше не нужно создавать схему

## Сервопневматический балансер – набор YHVP – основные моменты 2

- **Два рабочих режима**

в режиме балансировки балансер можно перемещать напрямую через транспортируемую деталь или с помощью пневморучки в режиме удержания, не зависимо от положения загрузки... балансер остается в положении. Балансер меняет положение только от воздействия пневморучки.

- **Шкаф управления не требуется либо он очень маленький.**

Все компоненты набора (кроме SECC и предохранительного переключающего устройства) предлагают IP65

- **Подробная и быстрая диагностика**

в случае ошибки WebVisu демонстрирует ошибки. Кроме того, включена память ошибок.

- **Противовзлом**

После ввода балансировки изменений можно избежать, установив пароль

- **Plug & Work**

Все соединительные кабели предварительно настроены

# Компоненты системы YHBP

Стандартный цилиндр  
Ø 80 - Ø 200



Блок клапанов VPCB



NEW

пневморучкаVAOH



NEW

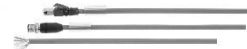


Контроллер с ПО  
SECC-D-BA



NEW

кабели  
NEBC



NEW

Блок безопасности



Интерфейс  
датчиков  
CASB



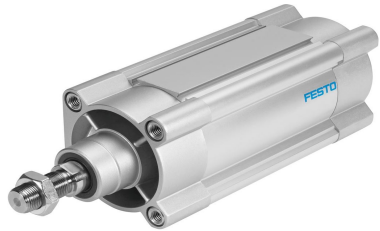
NEW

Измерительная  
система  
DNCI-32



NEW

## Набор сервопневмобалансера YHVP – системные компоненты



- Стандартный цилиндр типа DSBG/DSBC  
диаметр 80 - 200mm  
ход 100 - 1000mm
- Диаметр 125mm с характеристикой хода L1
  - низкое стартовое давление
  - независимо от давления трение остается

ПОСТОЯННЫМ И НИЗКИМ

- Измерительная система DNCI-32
- Для PL b исполнения с одной измерительной головкой
- Для PL d исполнения с двумя измерительными головками (функция BA)
- Ход DNCI = ходу стандартного цилиндра плюс 10mm



## Набор сервопневмобалансера YHBP – системные компоненты



- Пропорциональный клапан давления VPCB с контроллером и блоком клапанов
- Для PL d исполнения с контролем положения
- Контроллер SECC-D-BA для мониторинга системы
- Предварительно установленная веб-визуализация для удобного ввода в эксплуатацию и диагностики
- Предопределенные входы / выходы для всех сигналов управления
  
- Пневморучка VAON генерирует пневматический пилотный сигнал для пропорционального клапана VPCB
- Интуитивная работа
- Безопасное базовое положение



## Набор сервопневмобалансера YHVP – системные компоненты



- Блок безопасности для применения с уровнем безопасности d
- Два канала для захвата скорости
- Два канала для отключения сжатого воздуха
- Функции безопасности:  
SLS (safely-limited speed) безопасно ограниченная скорость  
SSC безопасная остановка и отключение



- Интерфейс датчика CASB обрабатывает и пересылает сигналы положения

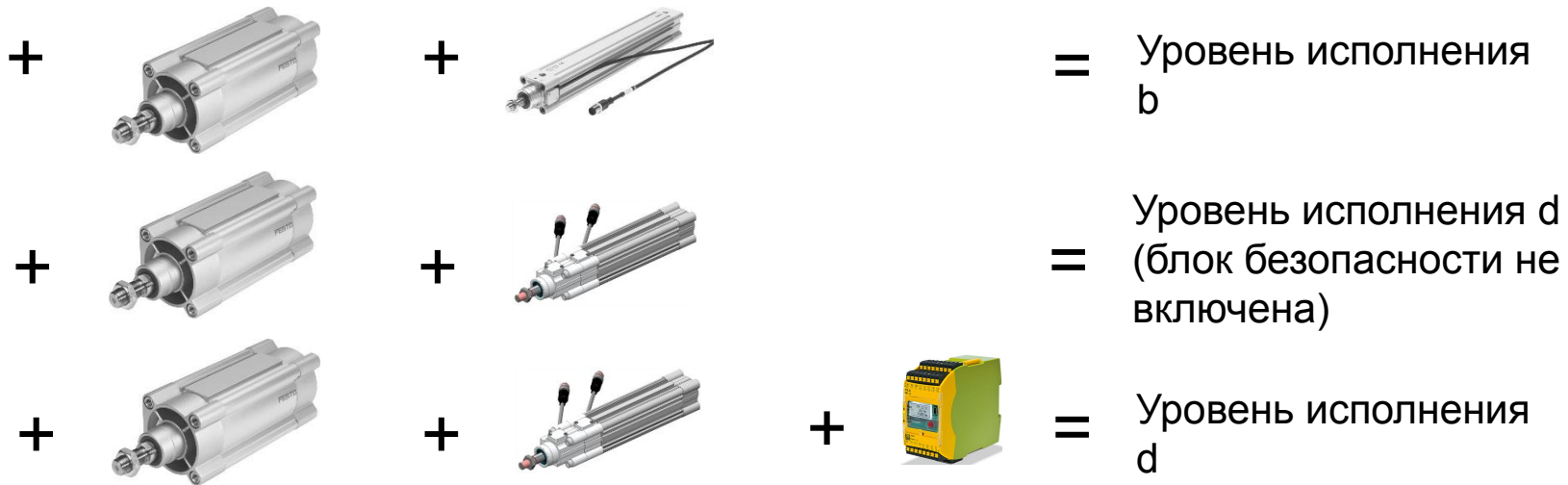
- Все необходимые соединительные кабели предварительно настроены



## Набор сервопневмобалансера YHBP – конфигурации системы

Набор балансера YHBP – конфигурируется в зависимости от задач системы балансировки.

Все компоненты для подъема и опускания балансе́ра включены.



Part number:  
8087218



# Подходит для всей общей кинематики

Параллельная



Подъемная

