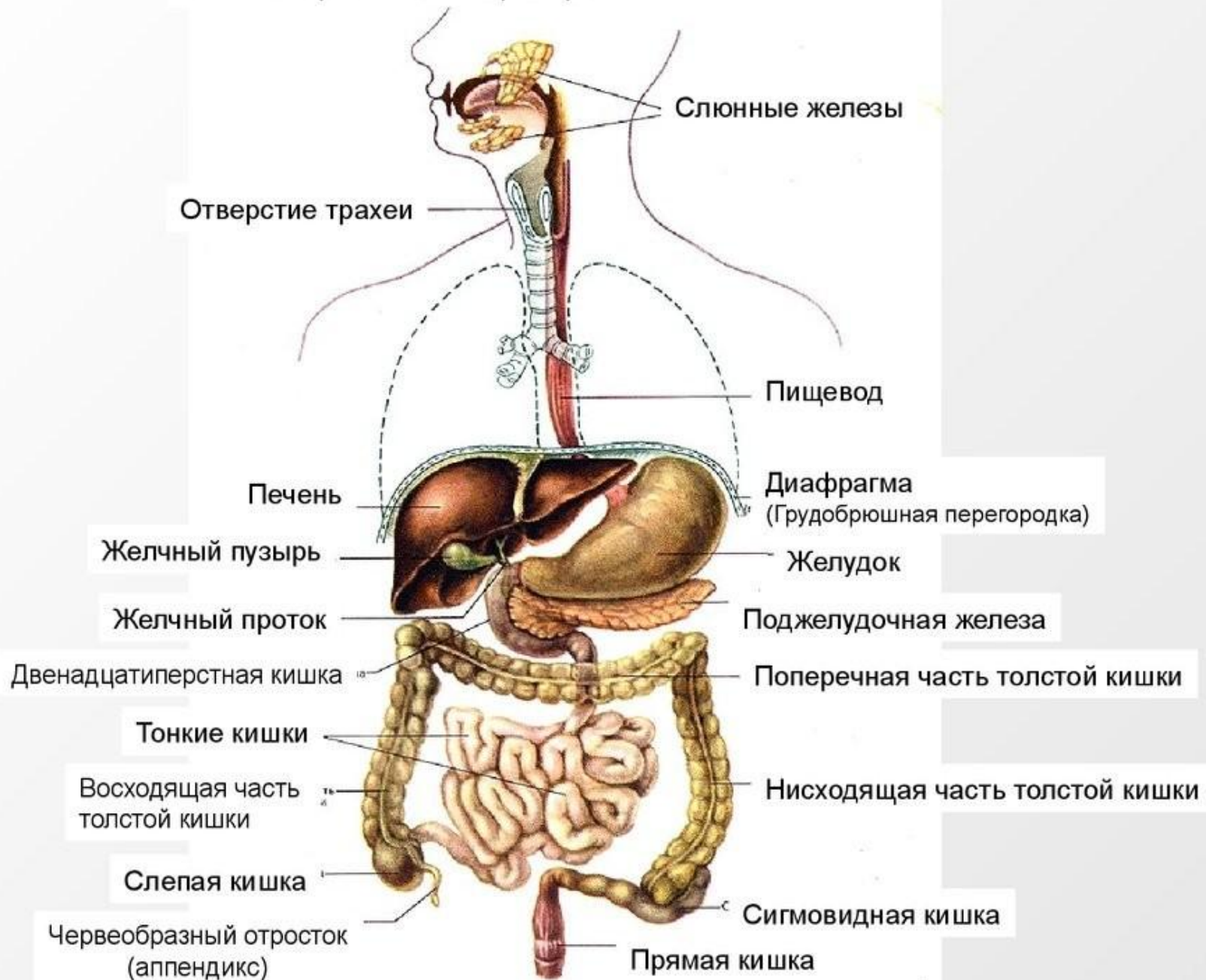
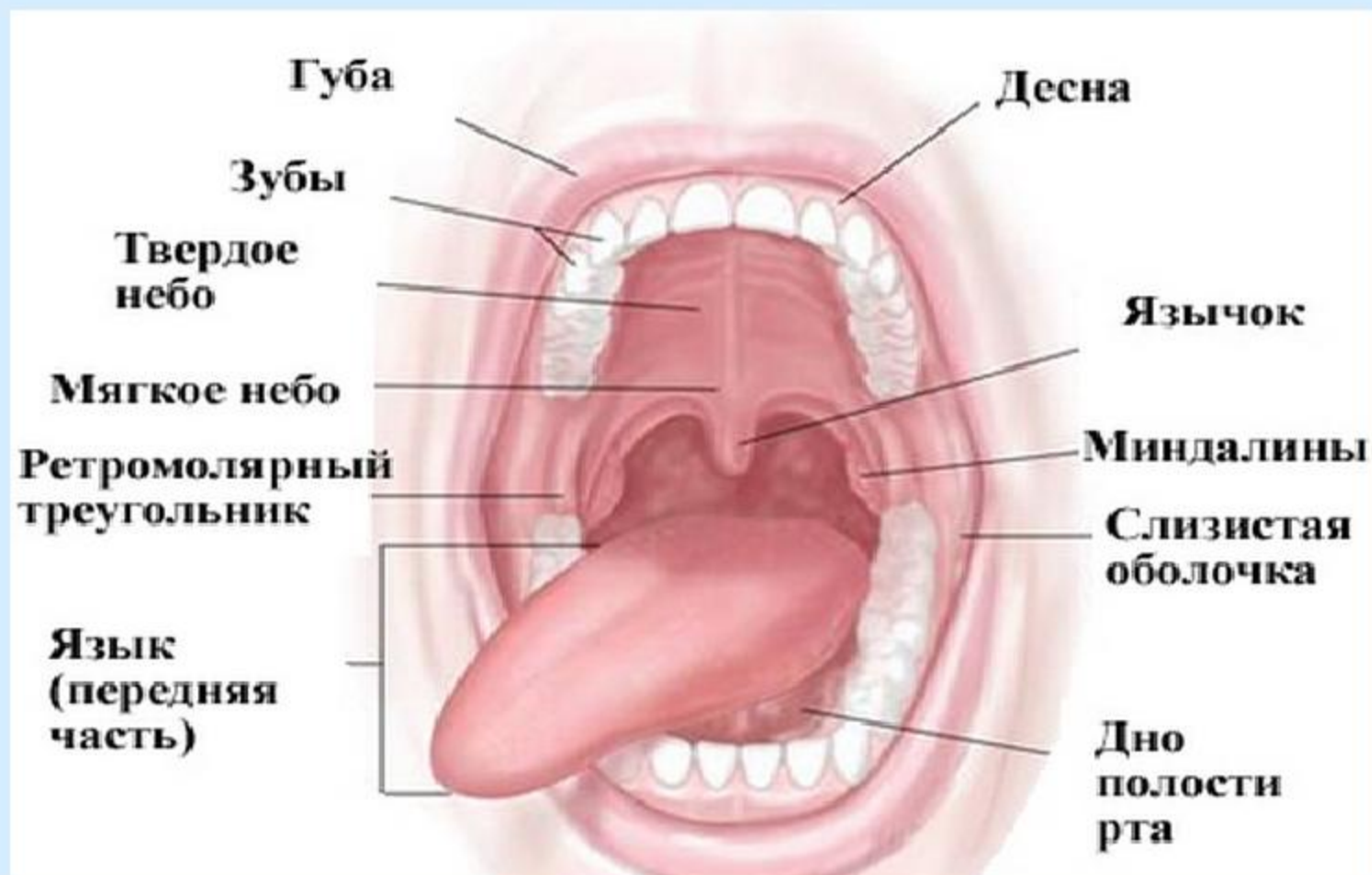


# Пищеварительная система

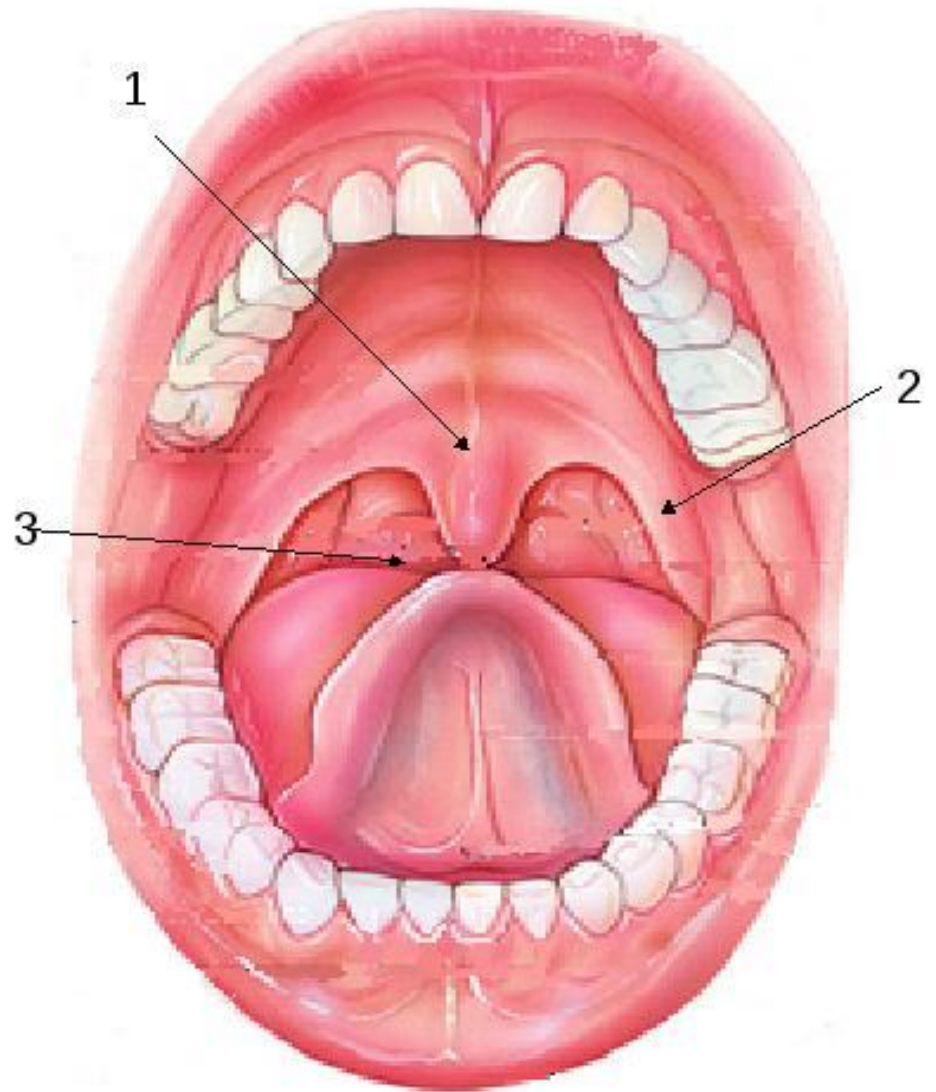
# Схема органов пищеварения



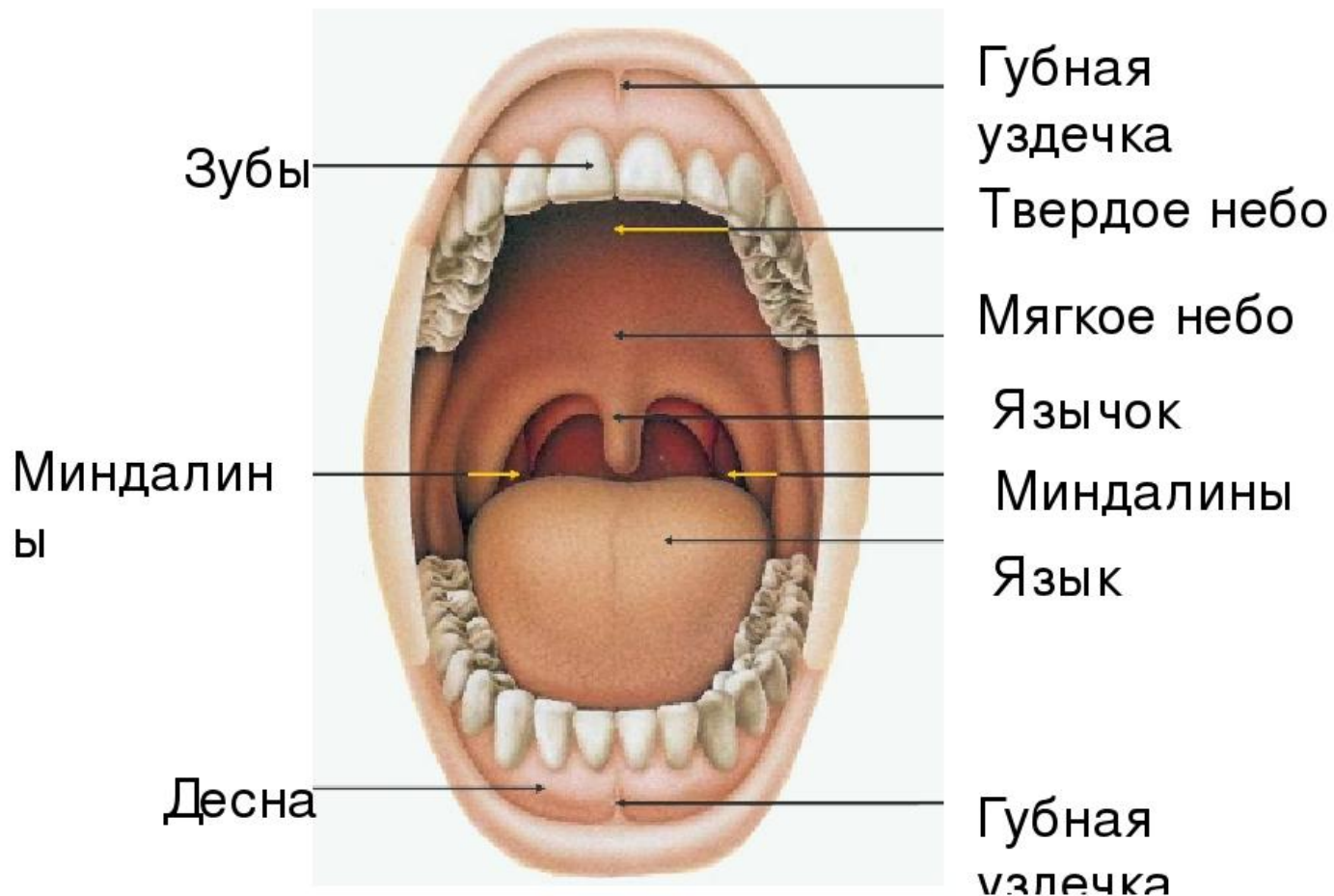
# Ротовая полость



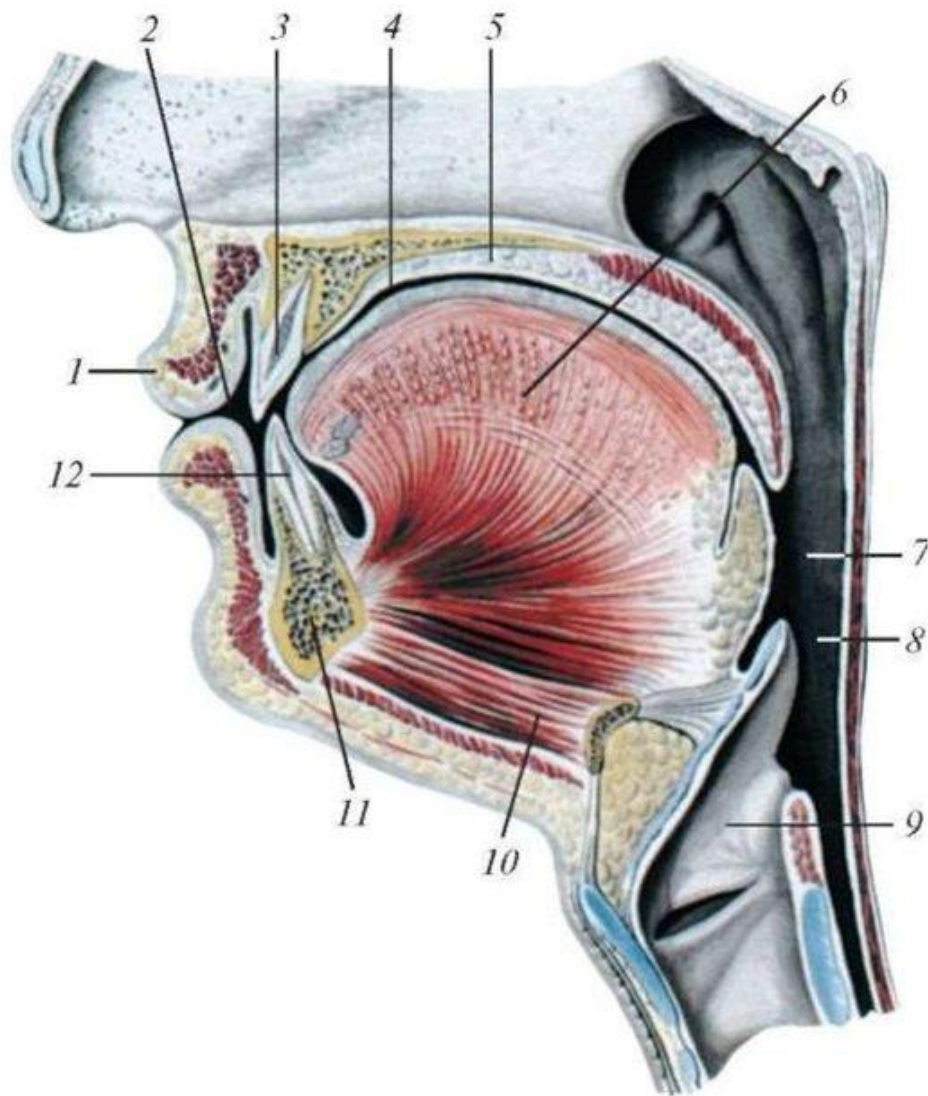
- Ротовая полость сообщается с глоткой через отверстие, которое называется **зев**.
- Зев ограничен сверху мягким нёбом(1), с боков – нёбными дужками(2), снизу – корнем языка(3).



# Ротовая полость

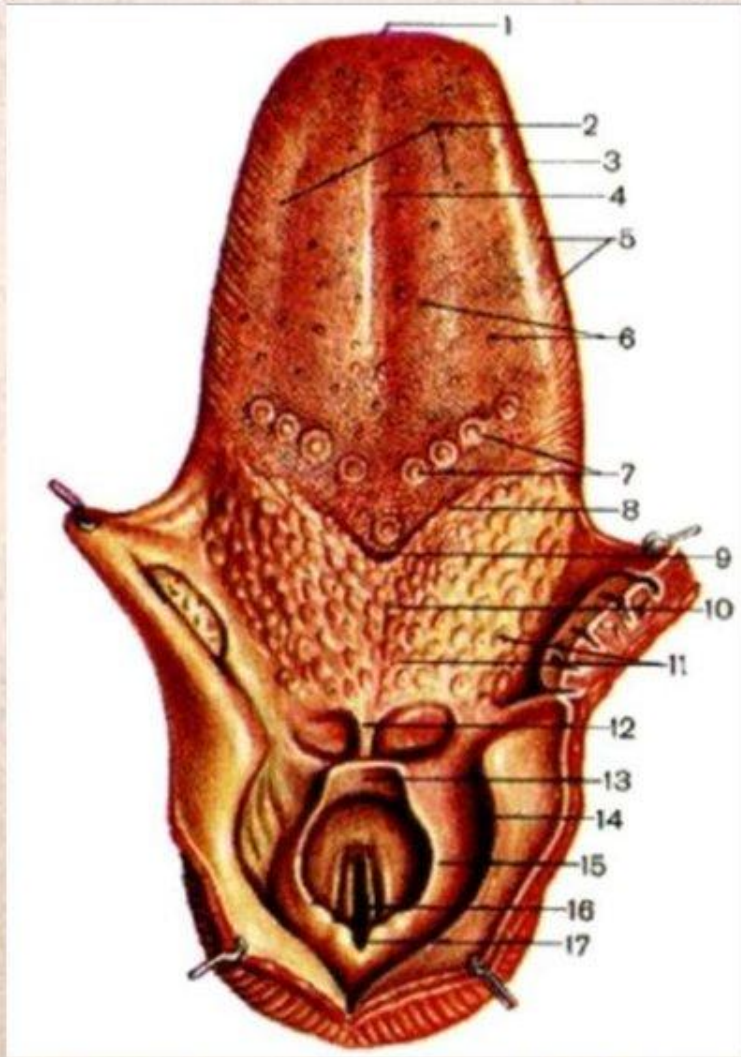


# Полость рта

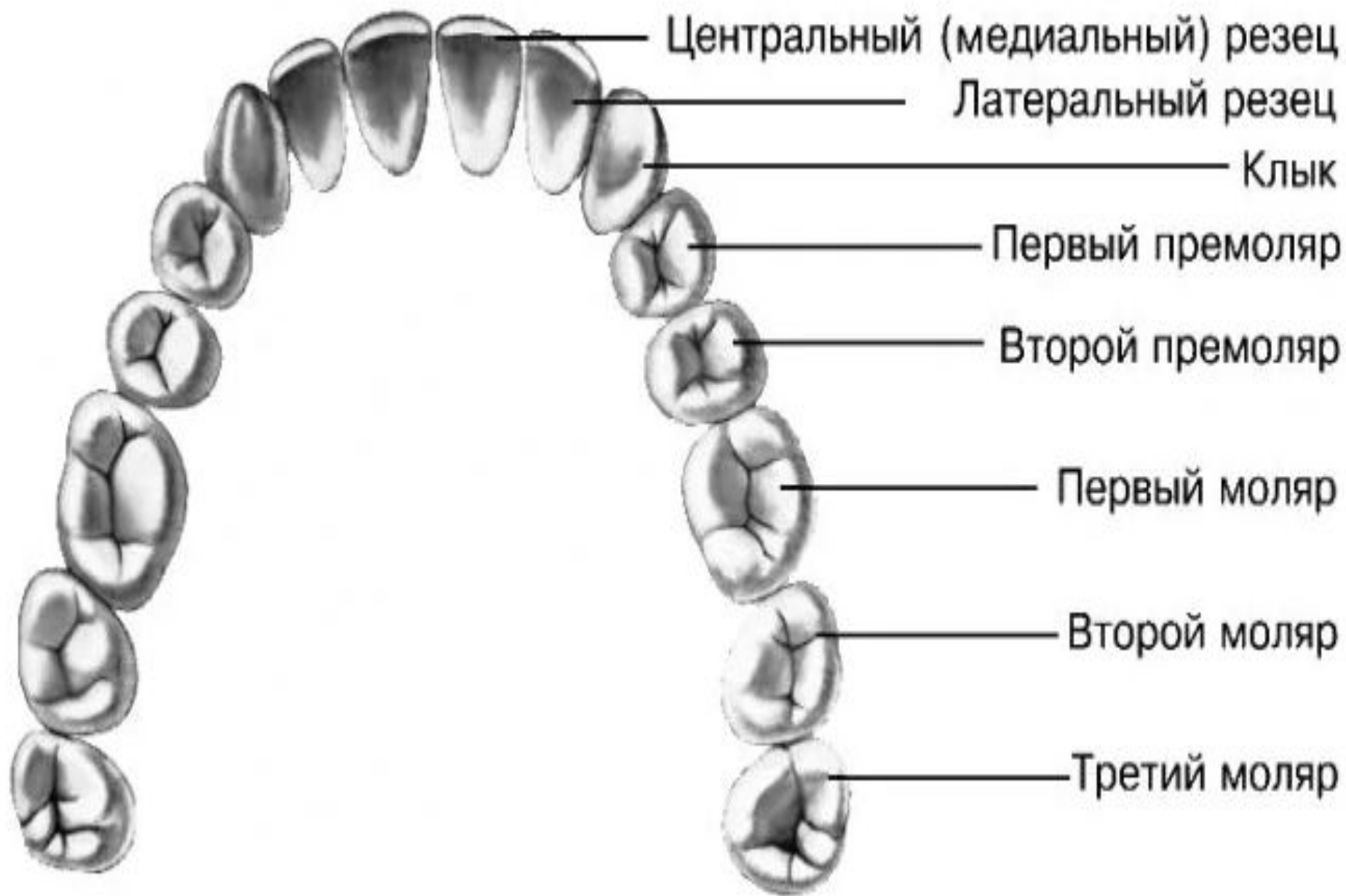


- 1 - верхняя губа;
- 2 - преддверие рта;
- 3 - зубы верхней челюсти;
- 4 - собственно полость рта;
- 5 - твердое нёбо;
- 6-язык;
- 7 - зев;
- 8 - глотка;
- 9 - гортань;
- 10 - челюстно-подъязычная мышца;
- 11 - нижняя челюсть;
- 12 - зубы нижней челюсти

# Строение языка

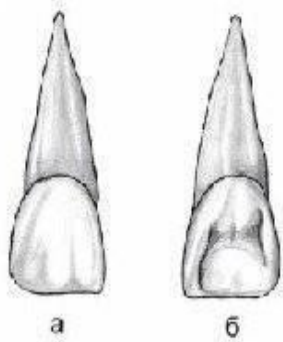


- 1 – верхушка языка;
- 2 – тело языка;
- 3 – край языка;
- 4 – срединная борозда языка;
- 5 – листовидные сосочки;
- 6 – грибовидные сосочки;
- 7 – желобовидные сосочки;
- 8 – пограничная борозда;
- 9 – слепое отверстие языка;
- 10 – корень языка;
- 11 – язычная миндалина;
- 12 – срединная язычно-надгортанная складка;
- 13 – надгортанник;
- 14 – грушевидный карман;
- 15 – черпало-надгортанная складка;
- 16 – голосовая щель;
- 17 – меж-черпаловидная вырезка

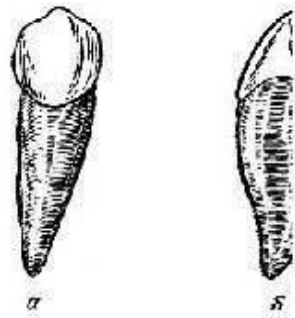




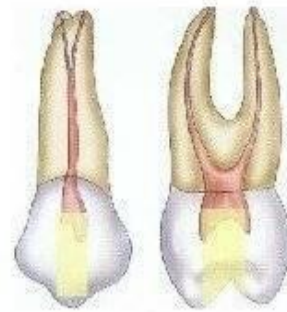




**Резцов** всего 8, по 4 на каждой челюсти. Они находятся впереди и имеют коронку плоской формы с режущим верхним краем.



**Клыки** расположены за резцами, по одному с каждой стороны. Коронка клыков конической формы, на конце заострена. Резцы и клыки имеют один корень и выполняют функцию захвата пищи.



**Малые коренные зубы (премоляры)** расположены за клыками, всего их 8. Они имеют один корень. Коронка малых коренных зубов на жевательной поверхности уплощена, образует два конических бугорка.



**Большие коренные зубы (моляры)** имеют несколько корней и обширную бугристую жевательную поверхность. У моляров нижней челюсти два корня, а верхней — три. Малые и большие коренные зубы выполняют собственно функцию жевания.



3	2	1	2	2	1	2	3
3	2	1	2	2	1	2	3

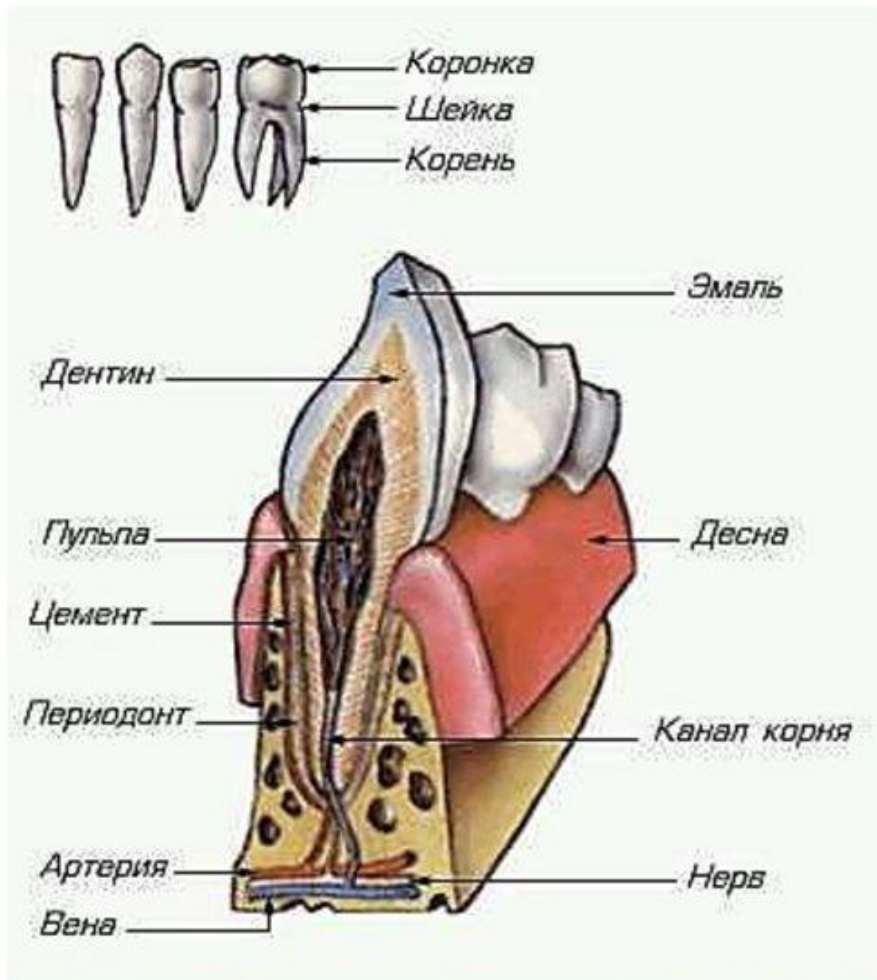
2	0	1	2	2	1	0	2
2	0	1	2	2	1	0	2

# Строение зубов



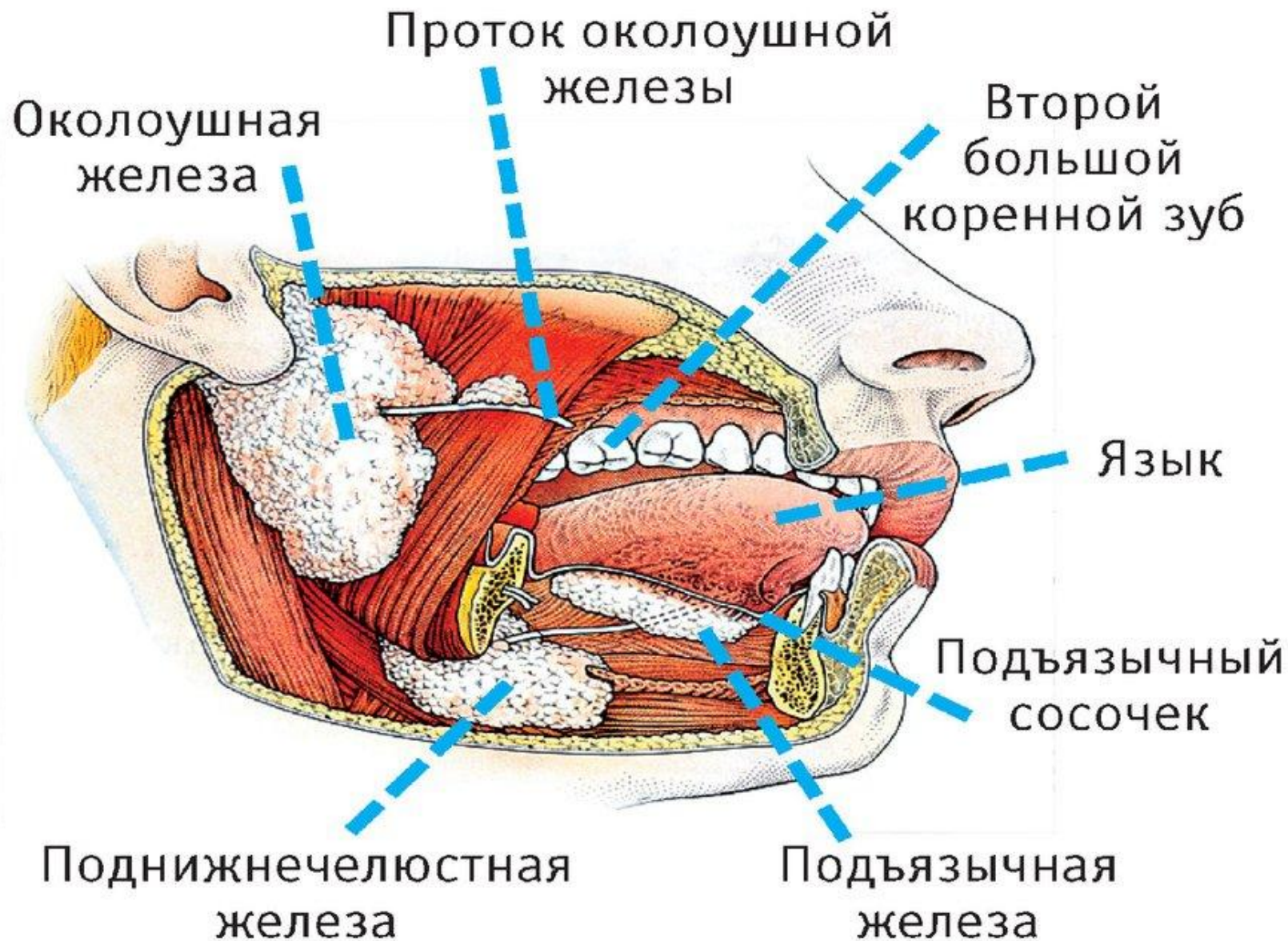
- Эмаль – очень твердое вещество, покрывает зуб сверху
- Дентин – основное вещество зуба
- Пульпа – живая часть зуба, может воспалиться

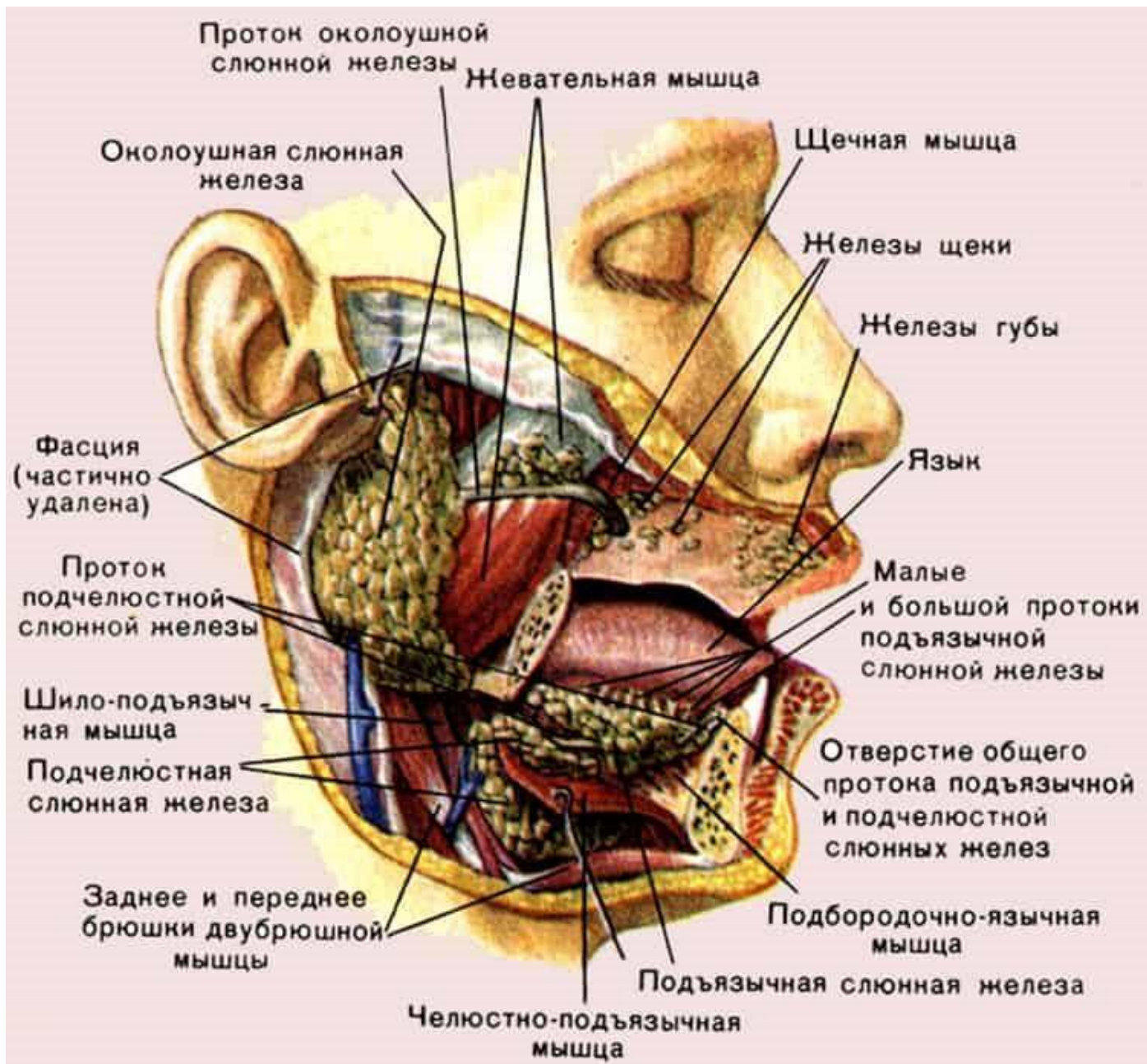
# Строение зуба



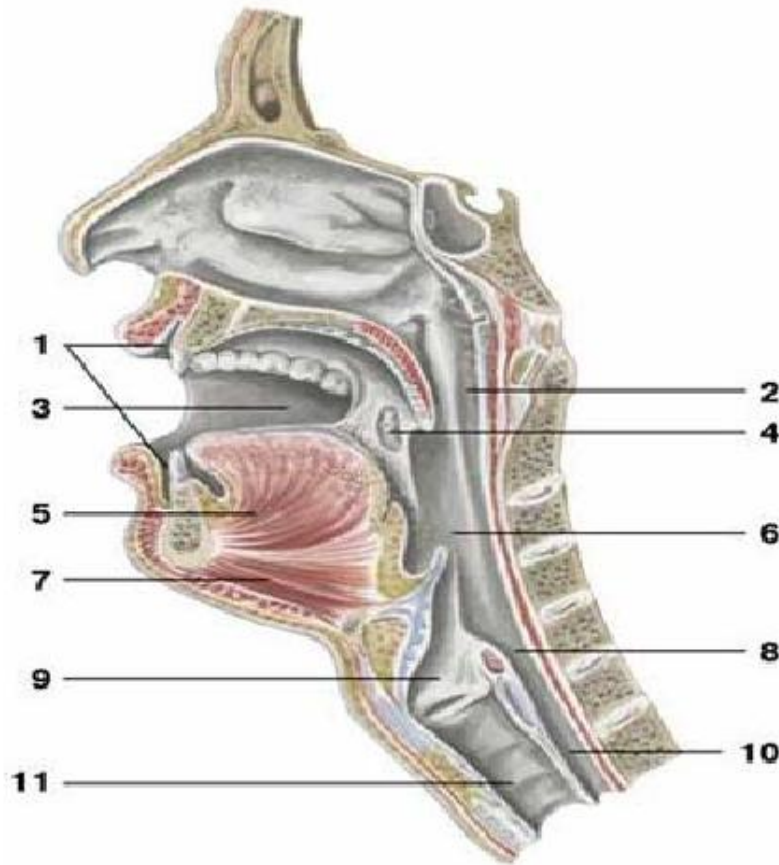
- Зубы состоят из разновидности костной ткани — *дентина*,
- снаружи покрыты *эмалью*,
- внутри зуба имеется полость, в которой расположена *пульпа* — рыхлая соединительная ткань, содержащая кровеносные сосуды и нервы.
- *Цемент* и *связки* закрепляют зубы в альвеолах.

# Слюнные железы





# Глотка (pharynx)



Полость глотки

- 1 — преддверие рта;
- 2 — носовая часть глотки (носоглотка);
- 3 — полость рта;
- 4 — небная миндалина;
- 5 — подбородочно-язычная мышца;
- 6 — ротовая часть глотки;
- 7 — подбородочно-подъязычная мышца;
- 8 — гортанная часть глотки;
- 9 — гортань;
- 10 — пищевод;
- 11 — трахея

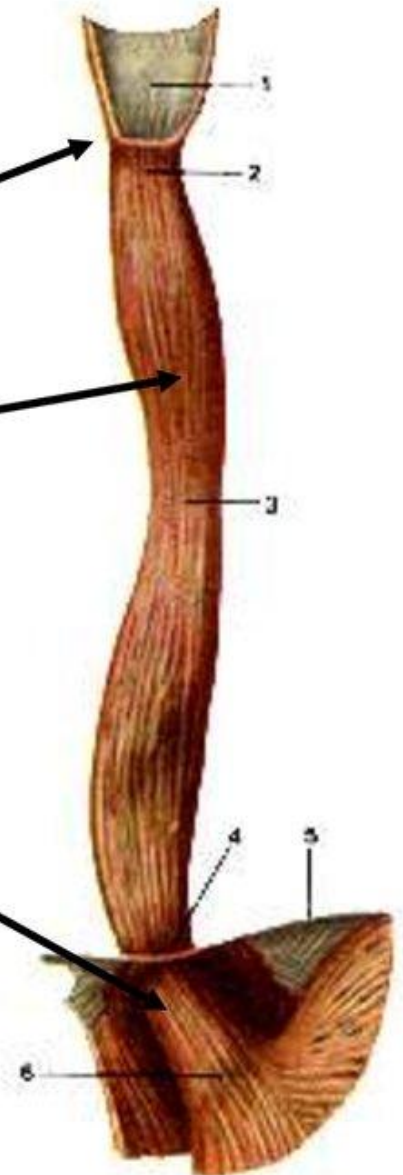
# ПИЩЕВОД

**Длина:** 25-30 см.

Имеет три части:

- шейная часть,
- грудная часть,
- брюшная часть,

**Функция** – проведение пищевого комка в желудок.

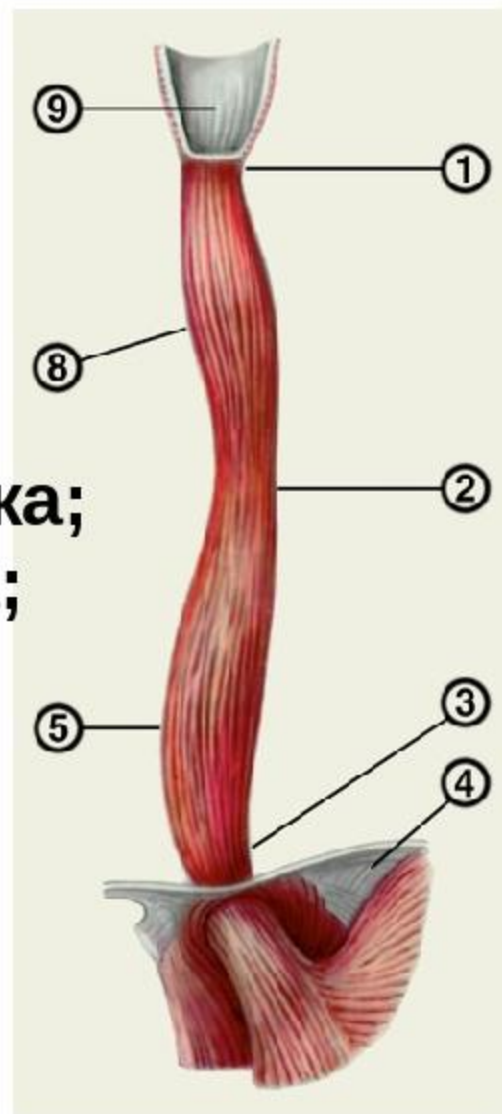




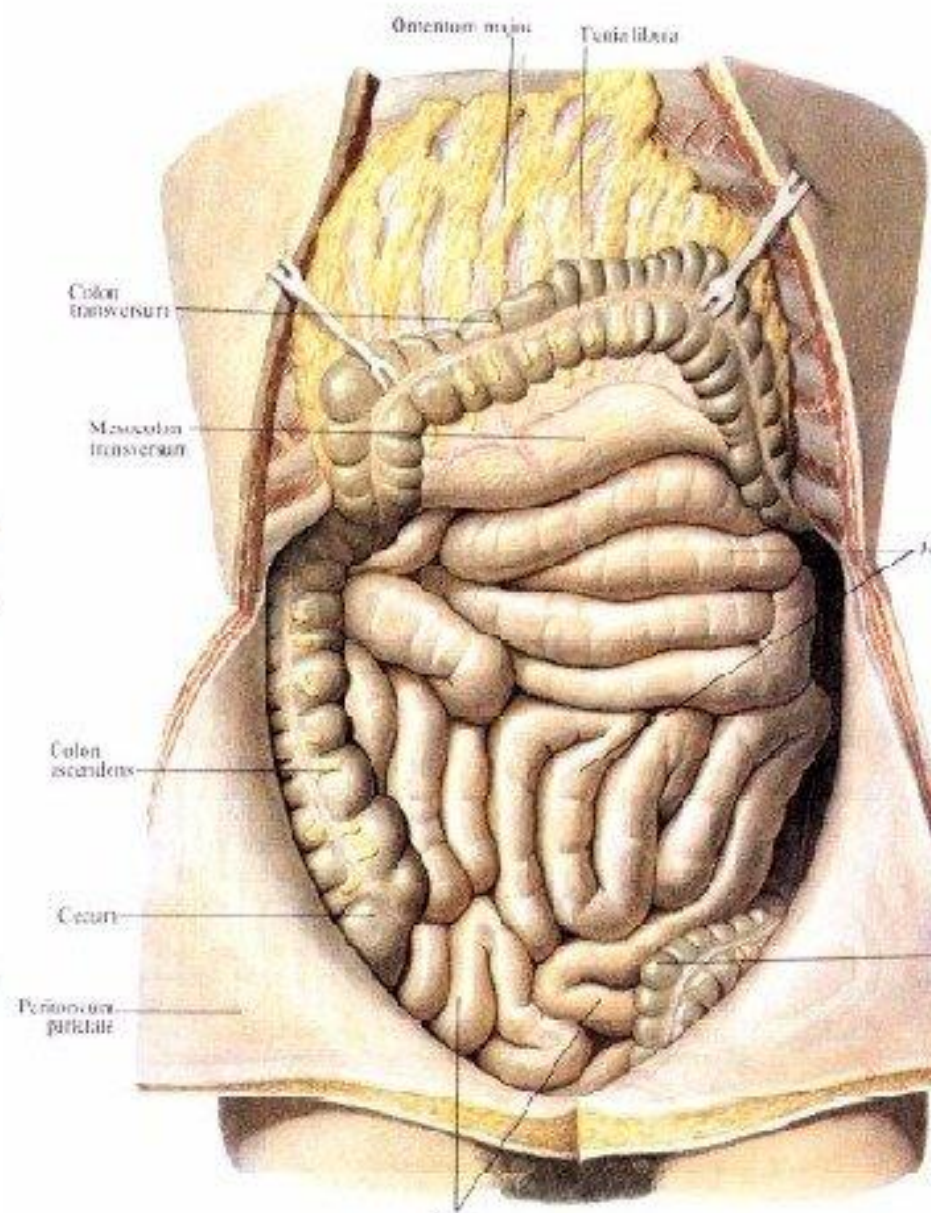
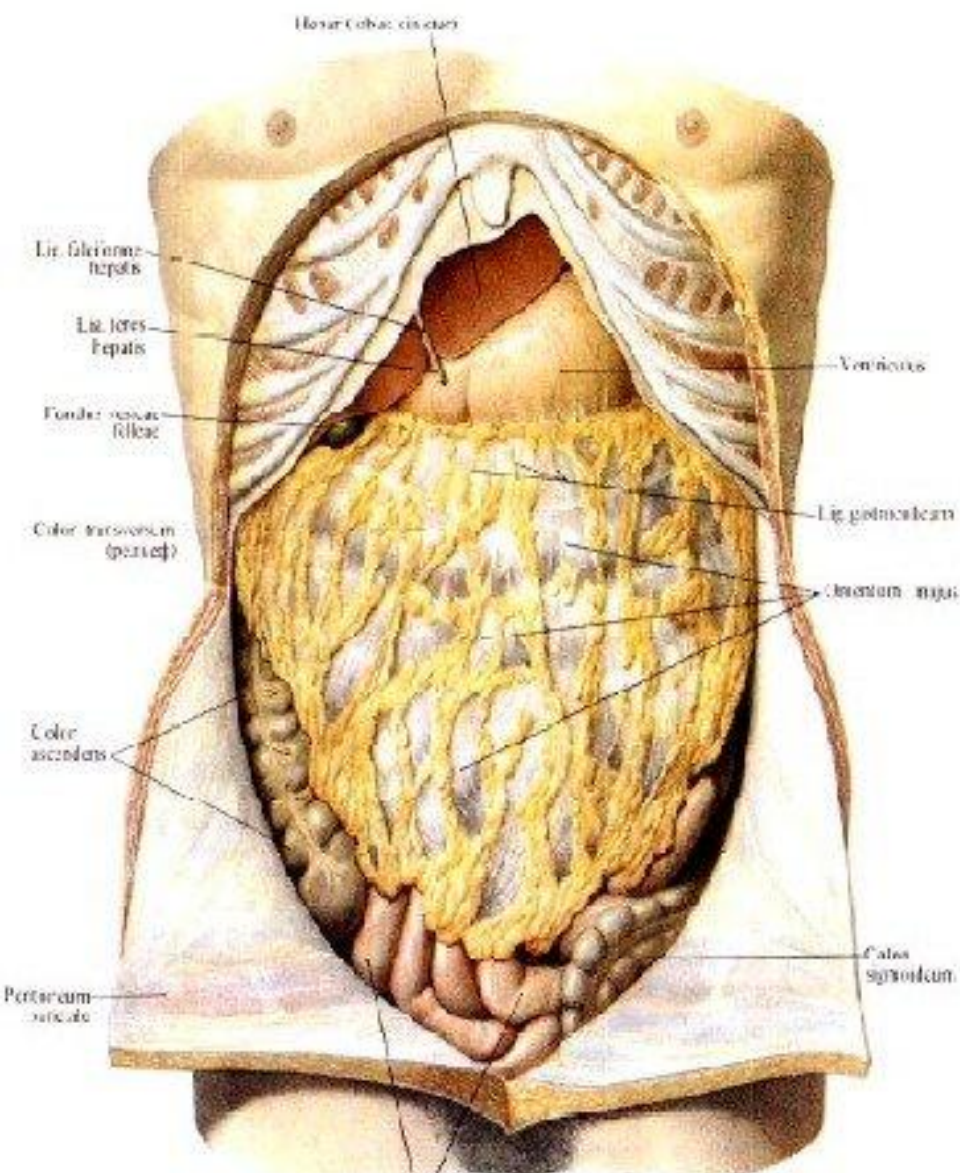


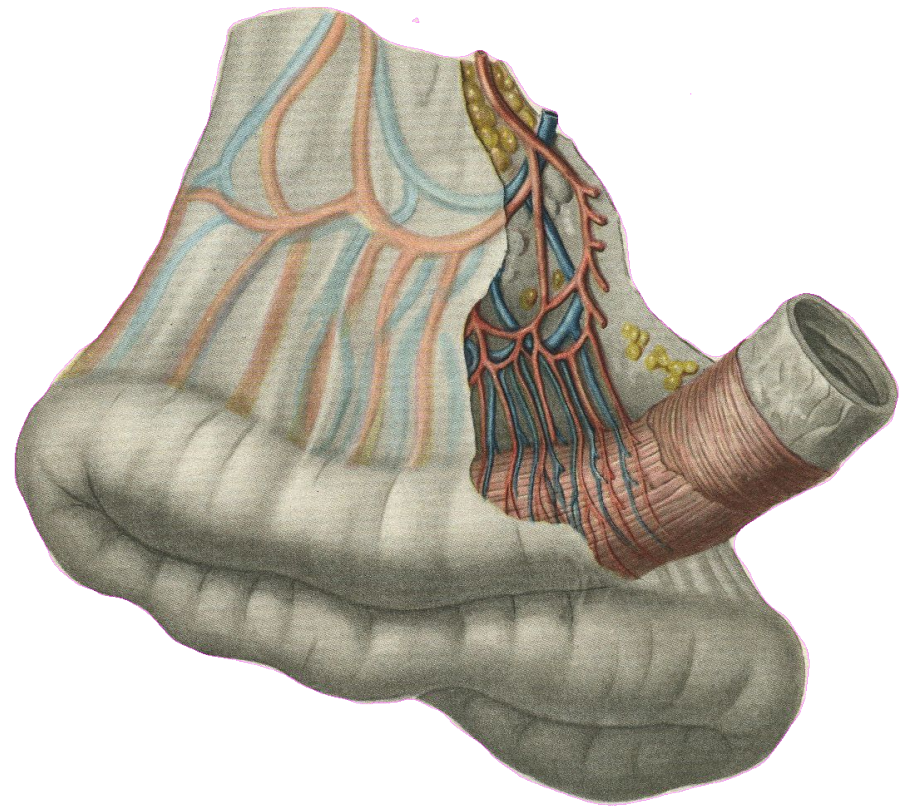
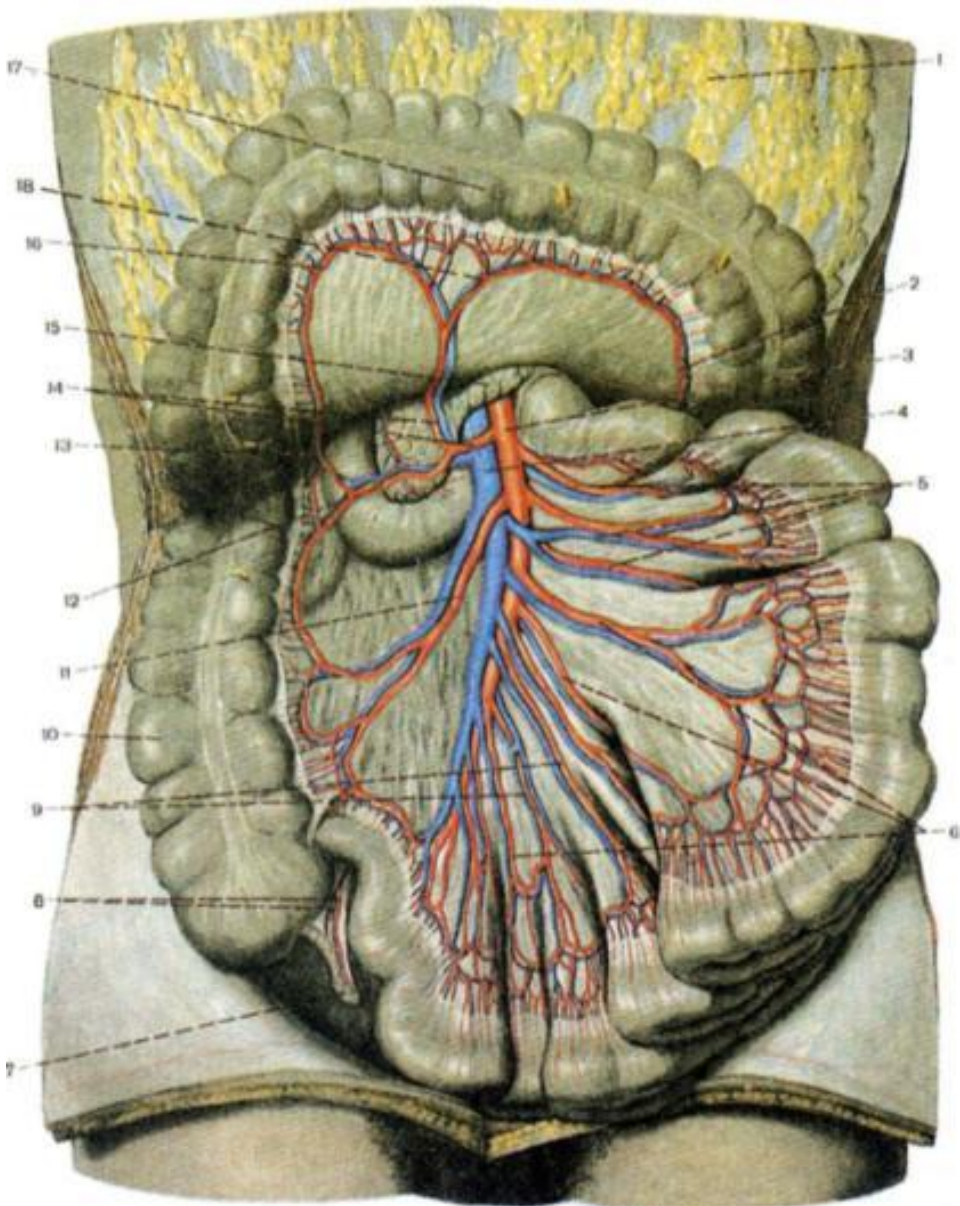
# Пищевод

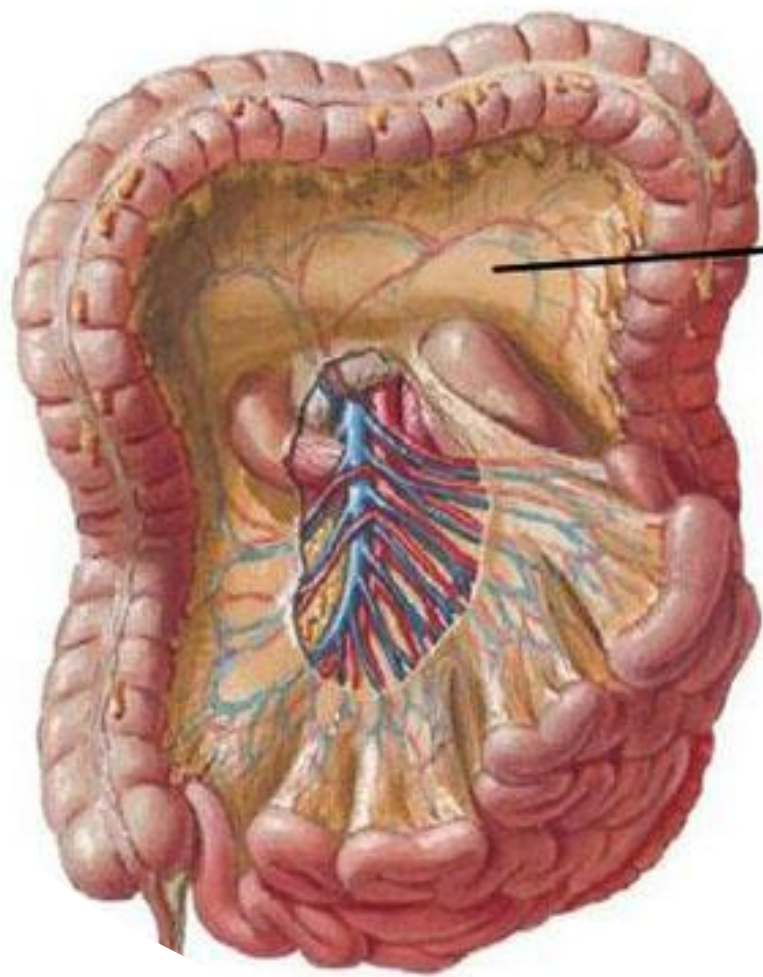
- 1 — верхнее сужение;
- 2 — среднее сужение;
- 3 — нижнее сужение;
- 4 — диафрагма;
- 5 — кардиальная часть желудка;
- 6 — брюшная часть пищевода;
- 7 — грудная часть пищевода;
- 8 — шейная часть пищевода;
- 9 — глотка.



# Органы брюшной полости

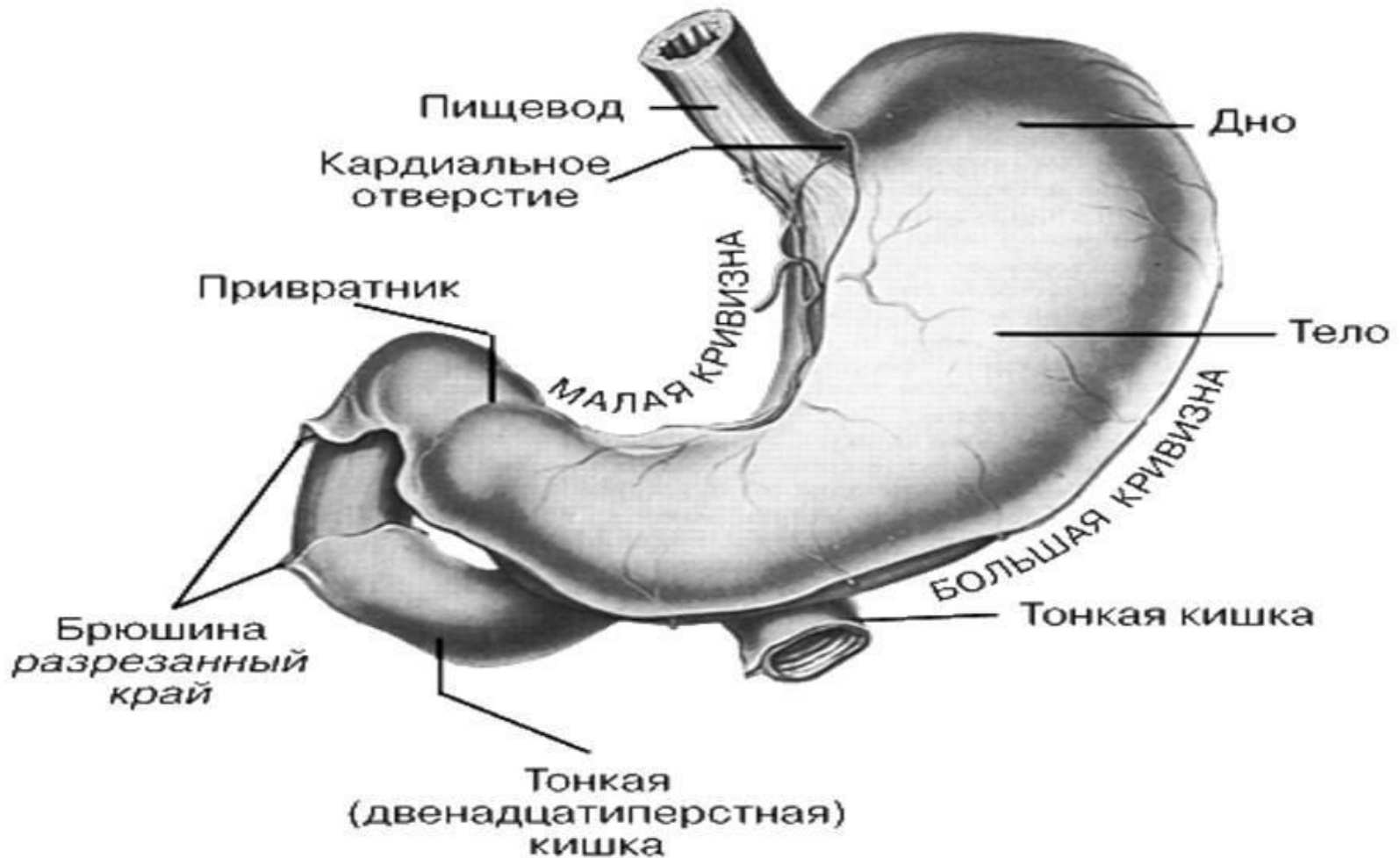




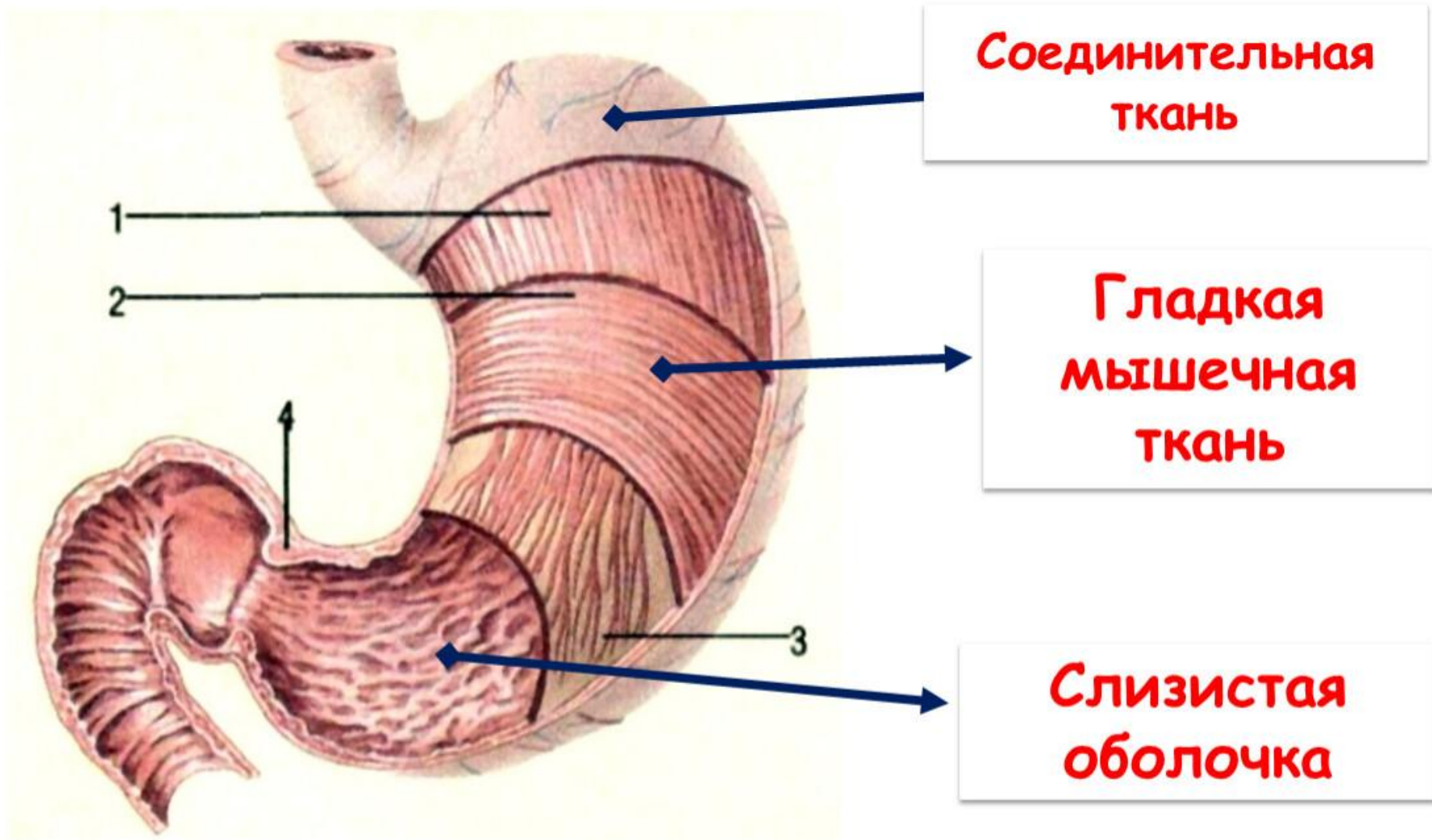


**Брыжейка  
тонкого кишечника**

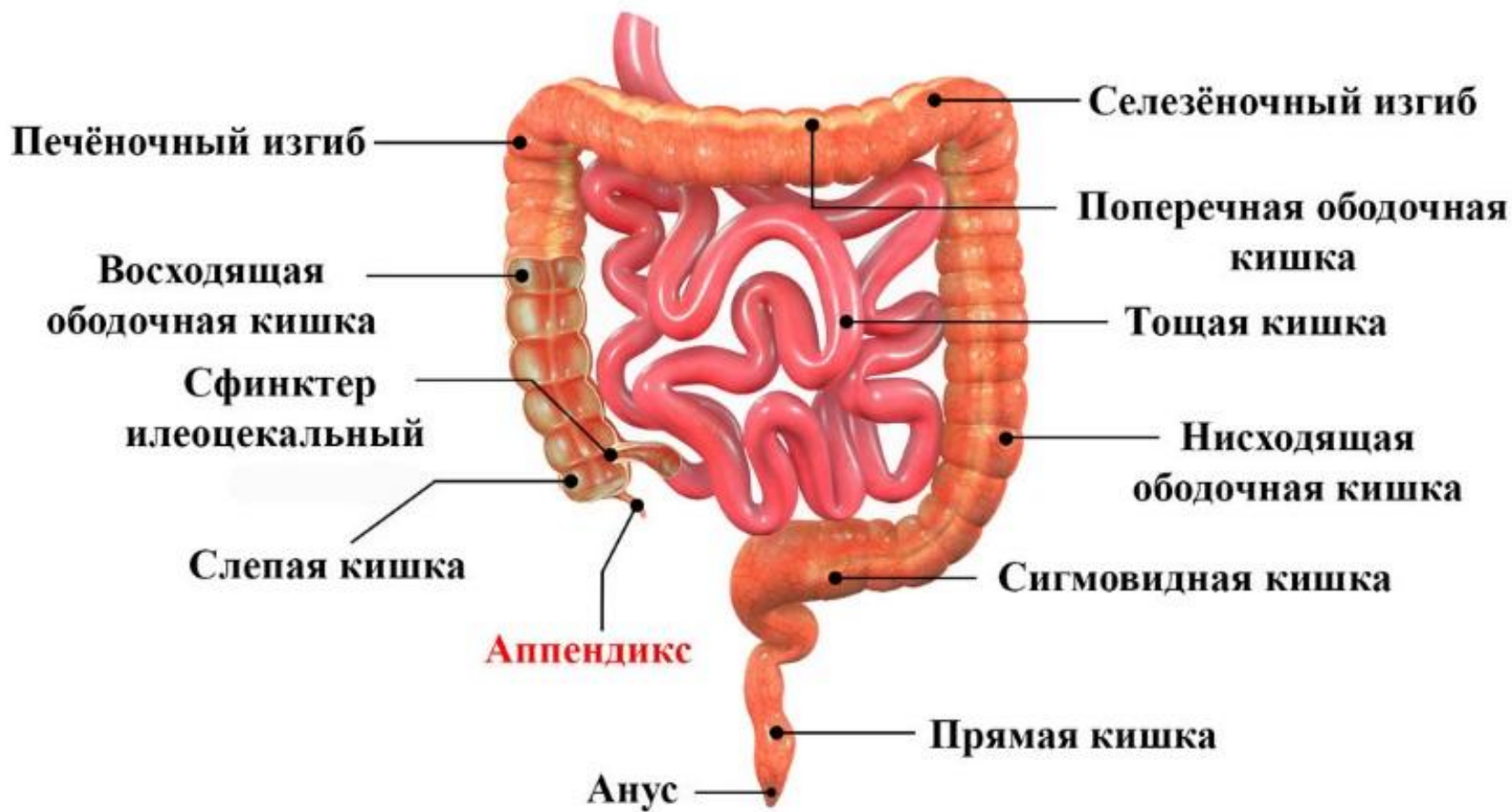
# Строение желудка



# Строение желудка

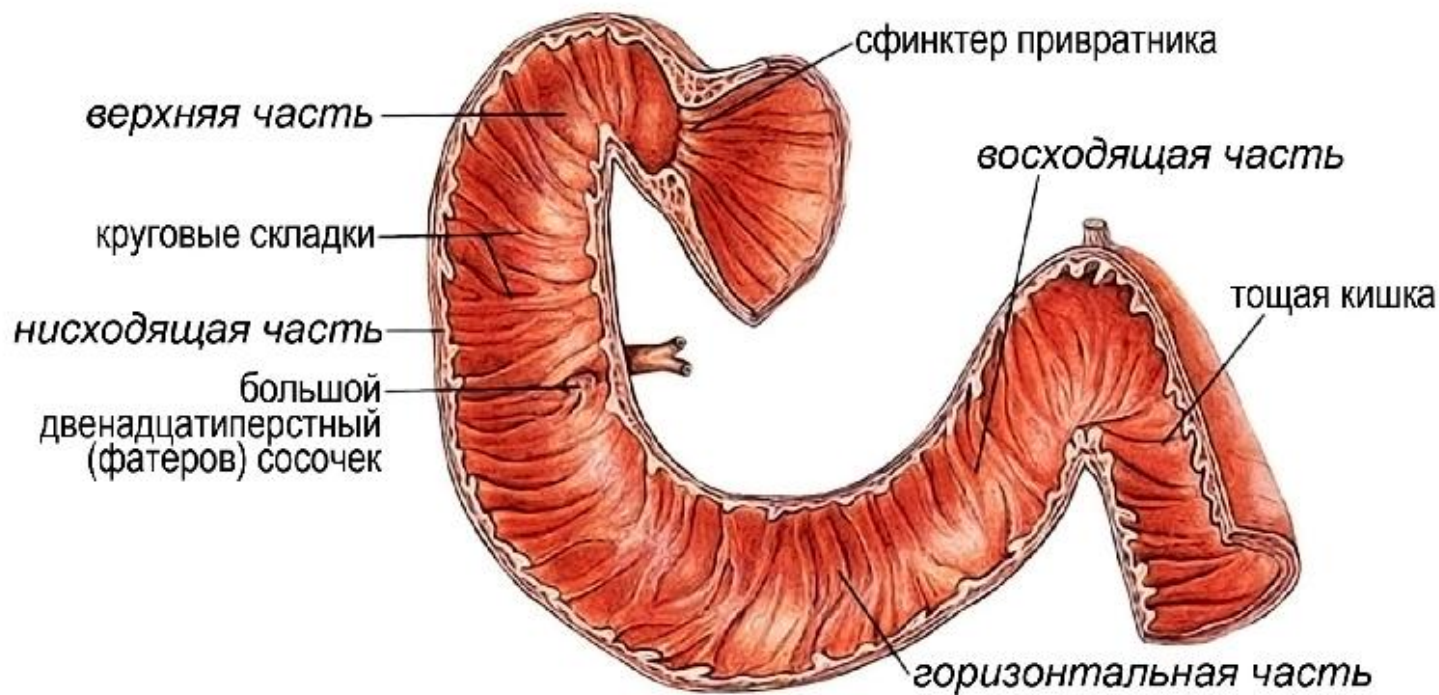
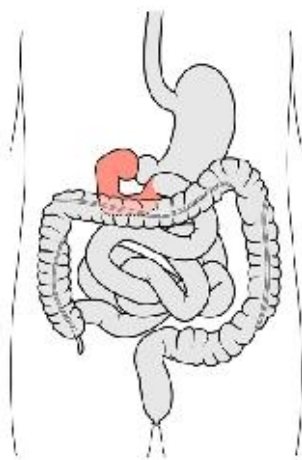




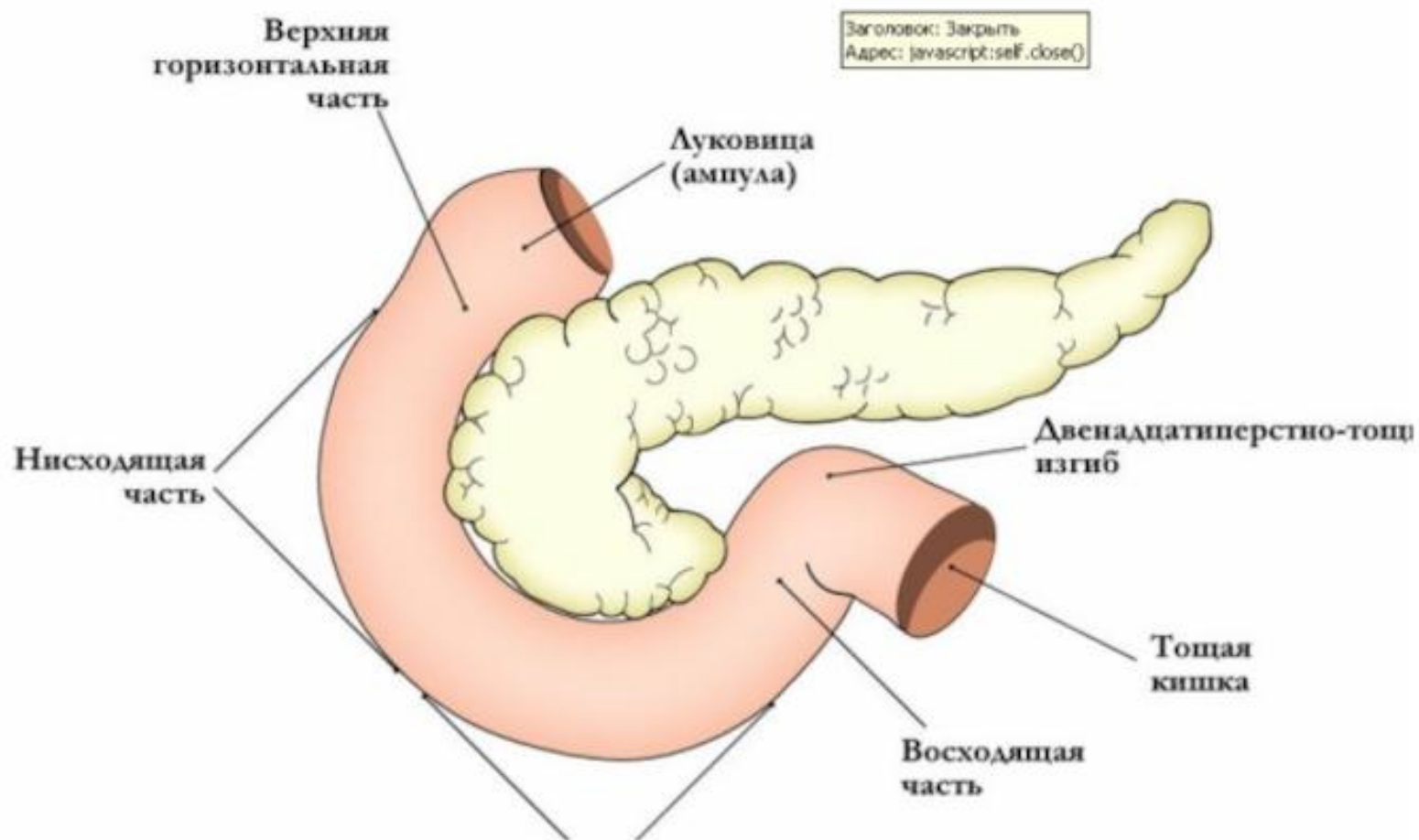




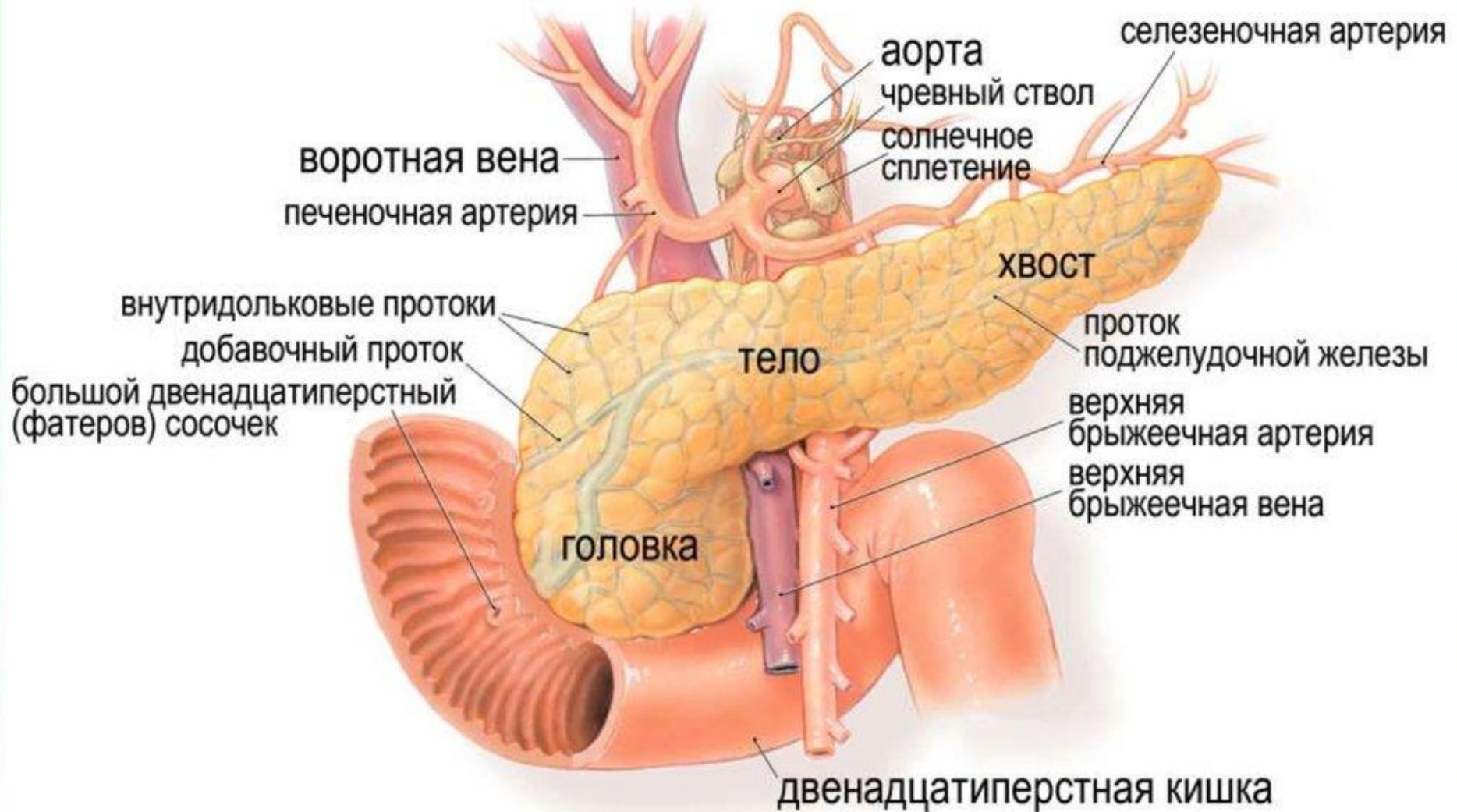
# ДВЕНАДЦАТИПЕРСТНАЯ КИШКА

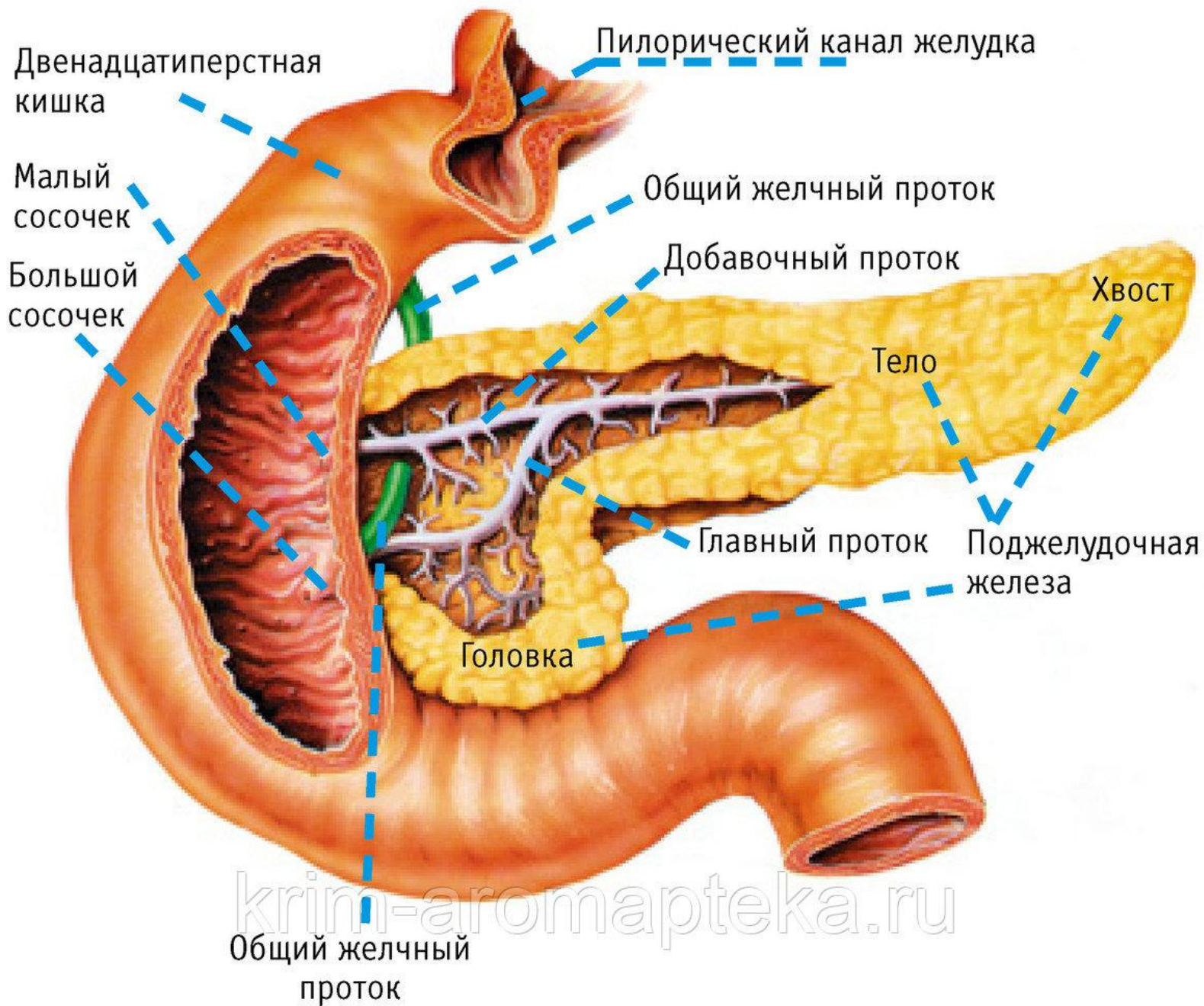


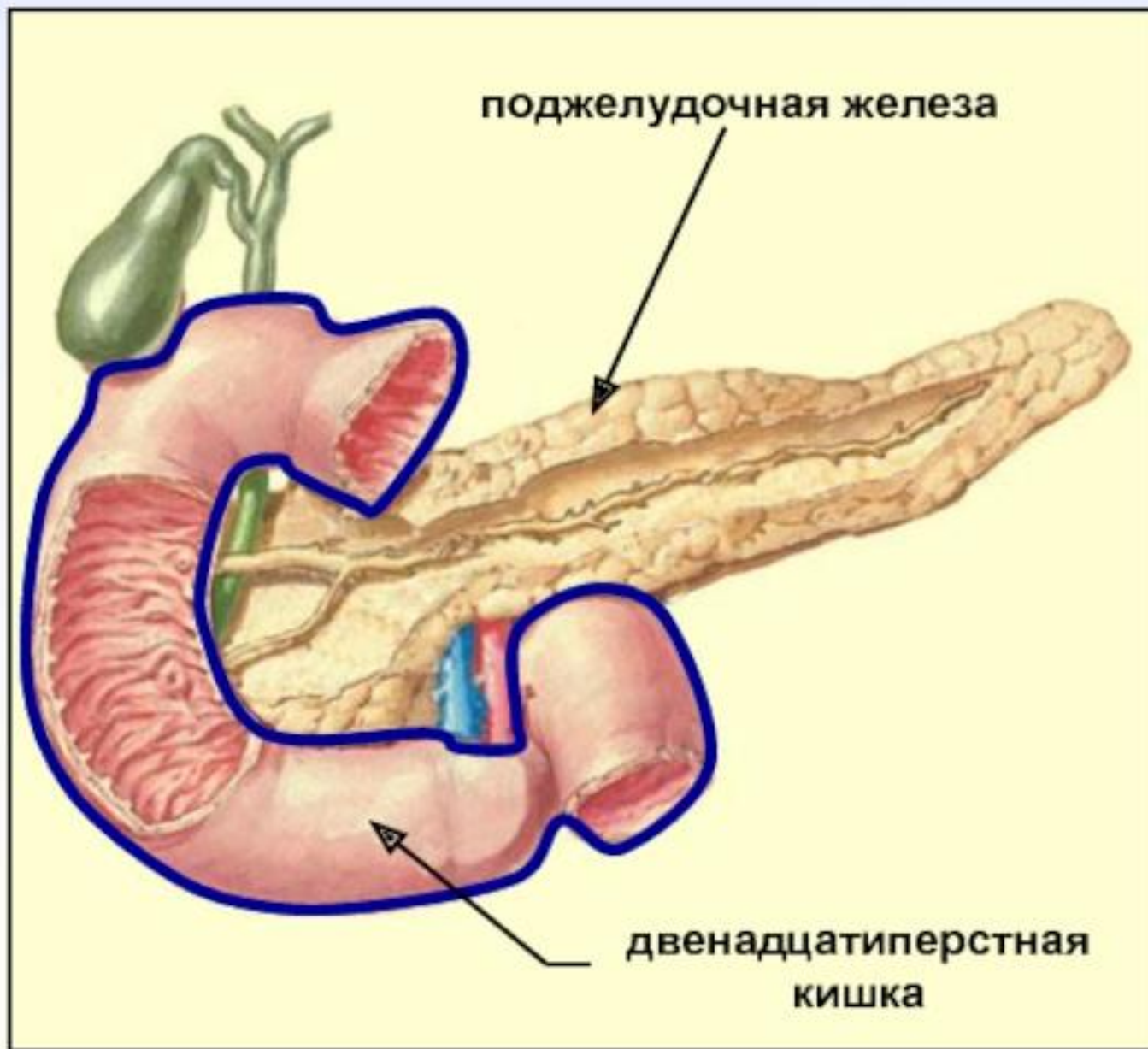
# Отделы двенадцатиперстной кишки



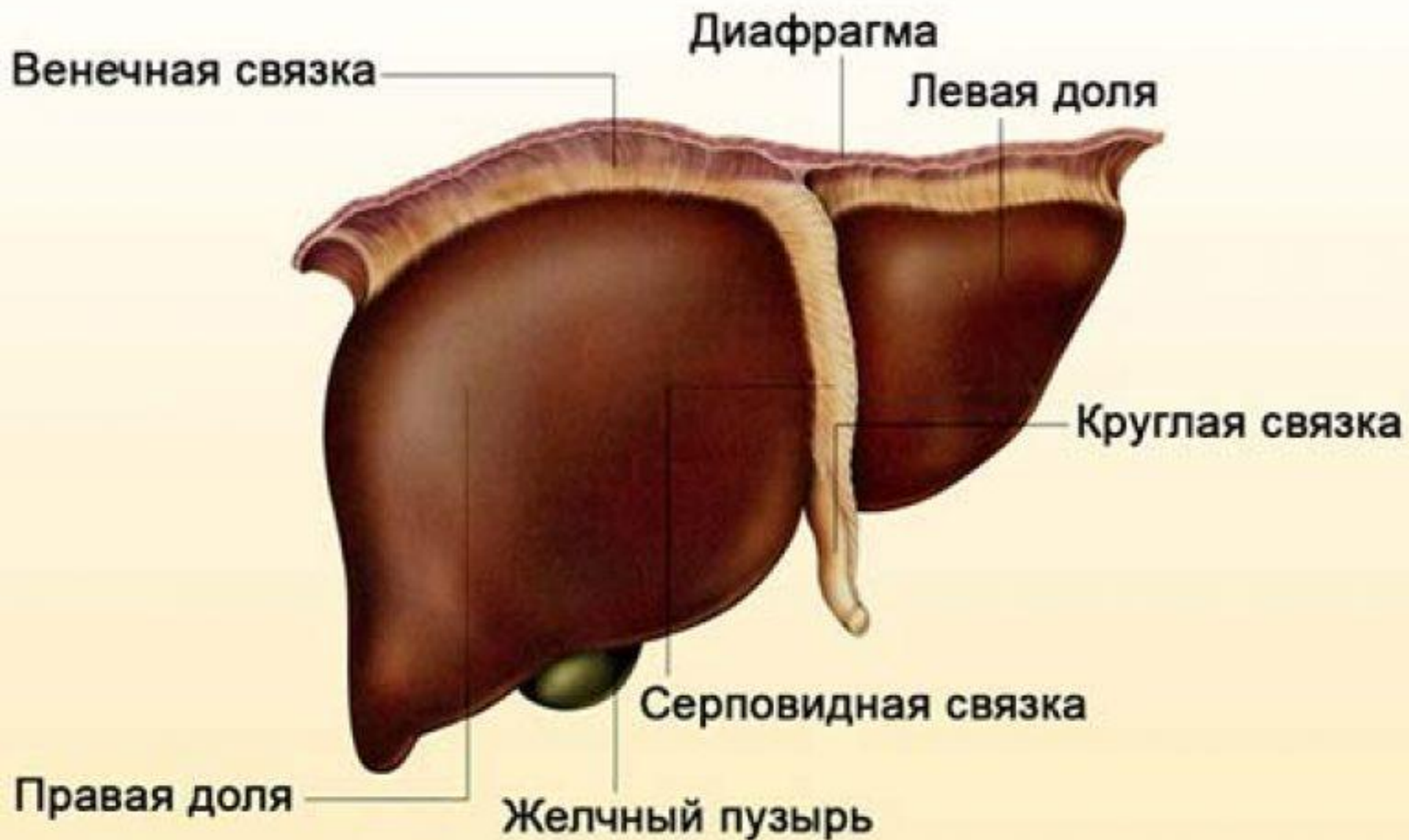
# Поджелудочная железа

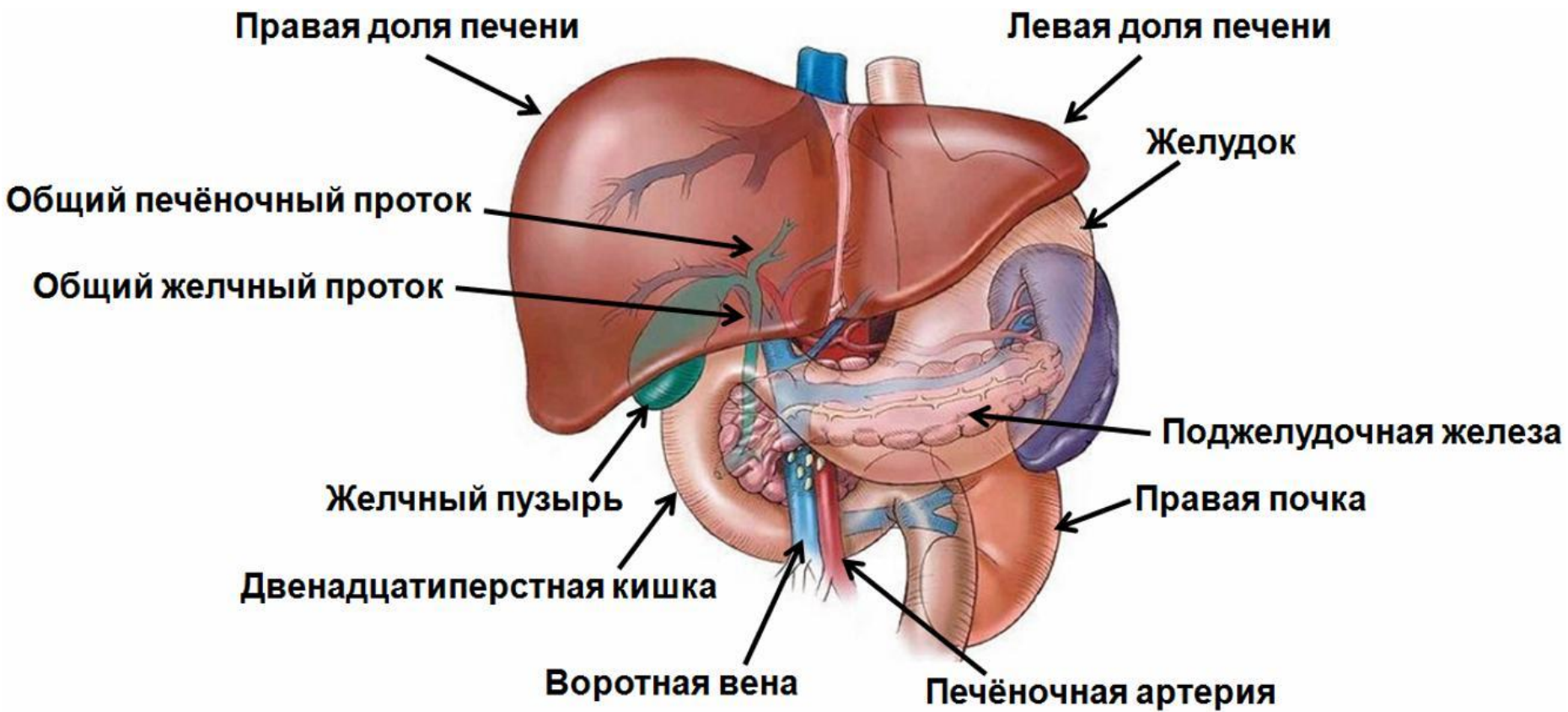






# ПЕЧЕНЬ







телесно-ориентированная  
психотерапия

**Печень**

**Желчный  
пузырь**

**Общий желчный  
проток**

**Сфинктер общего  
желчного протока**

**Сфинктер Одди**

**Двенадцатиперстная  
кишка**

**Желудок**

**Поджелудочная  
железа**

**Проток поджелудочной  
железы**

**Сфинктер протока  
поджелудочной железы**

