

Кольчатые черви

Annelida



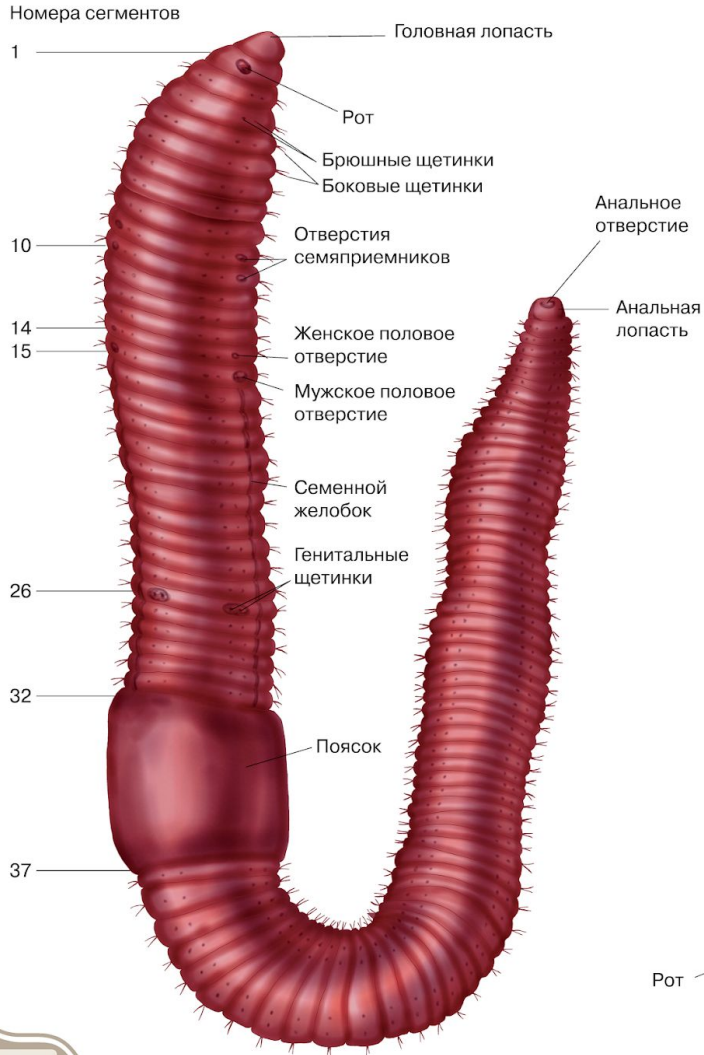
Таксономия

- Тип Кольчатые, или вторичнополостные, черви (Annelides)
-
- Класс 1. Многощетинковые кольчецы, или полихеты (Polychaeta)
- Подкласс I. Свободно-подвижные полихеты (Errantia)
- Подкласс II. Сидяче-прикрепленные полихеты (Sedentaria)
- Подкласс III. Мизостомиды (Myzostomida)
-
- Класс 2. Малощетинковые кольчецы, или олигохеты (Oligochaeta)
-
- Класс 3. Пиявки (Hirudinea)
- Отряд 1. Щетинконосные пиявки (Acanthobdellae)
- Отряд 2. Хоботные пиявки (Rhynchobdellae)
- Отряд 3. Челюстные пиявки (Gnathobdellae)
- Отряд 4. Глоточные пиявки (Pharhyngobdellae)
-
- Класс 4. Эхиуридовые (Echiuroidea)

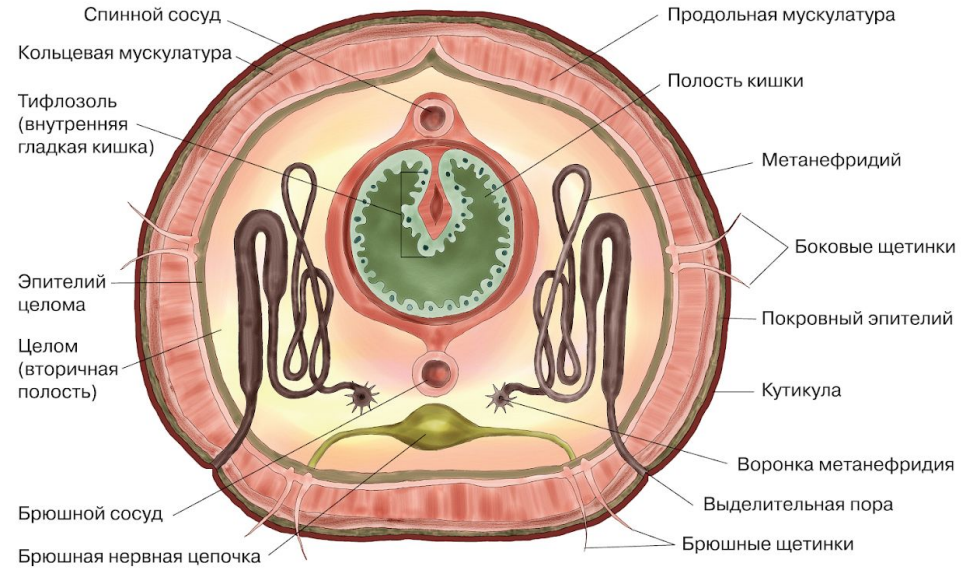
ТИП КОЛЬЧАТЫЕ ЧЕРВИ

СТРОЕНИЕ ДОЖДЕВОГО ЧЕРВЯ

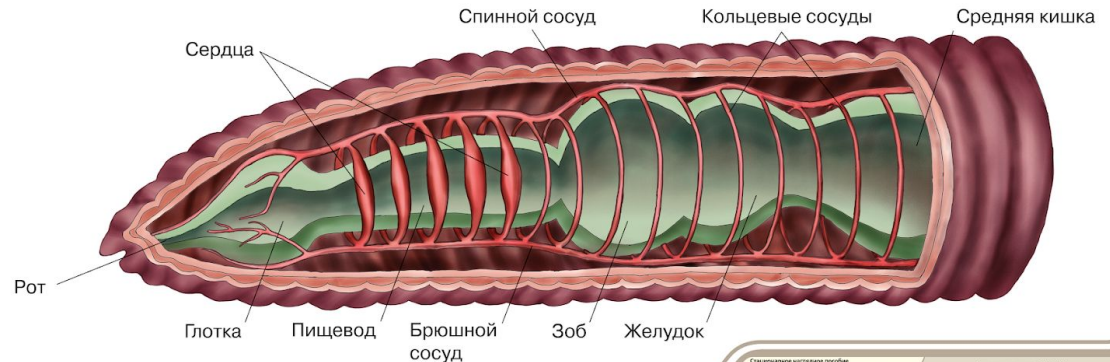
ВНЕШНЕЕ СТРОЕНИЕ (ВИД С БРЮШНОЙ СТОРОНЫ)



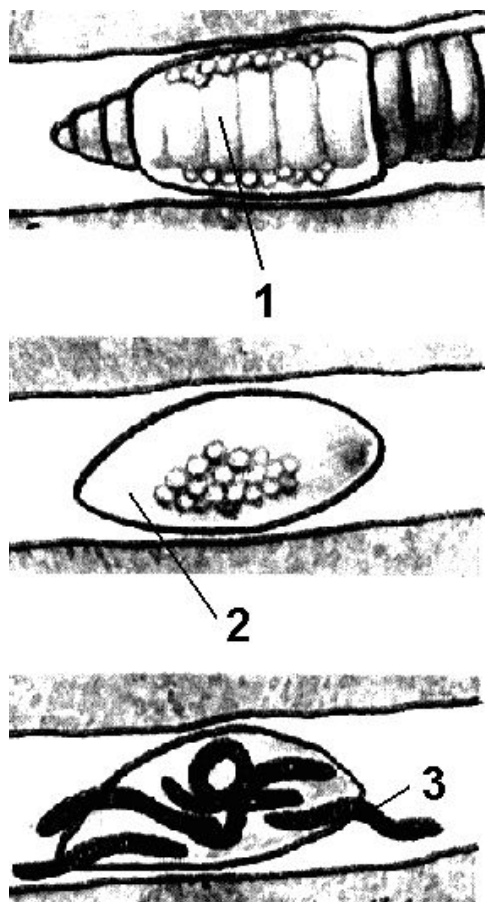
ПОПЕРЕЧНЫЙ РАЗРЕЗ



КРОВЕНОСНАЯ И ПИЩЕВАРИТЕЛЬНАЯ СИСТЕМЫ (ПЕРЕДНИЙ КОНЕЦ ЧЕРВЯ)



4783310 068977



- **Размножение дождевого червя**
1 — слизистая муфта; 2 — кокон; 3 — выход молодых червей из кокона.

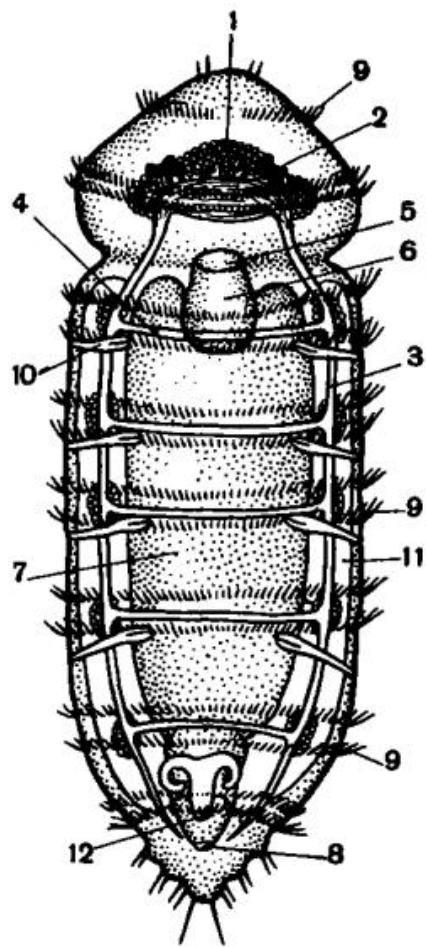
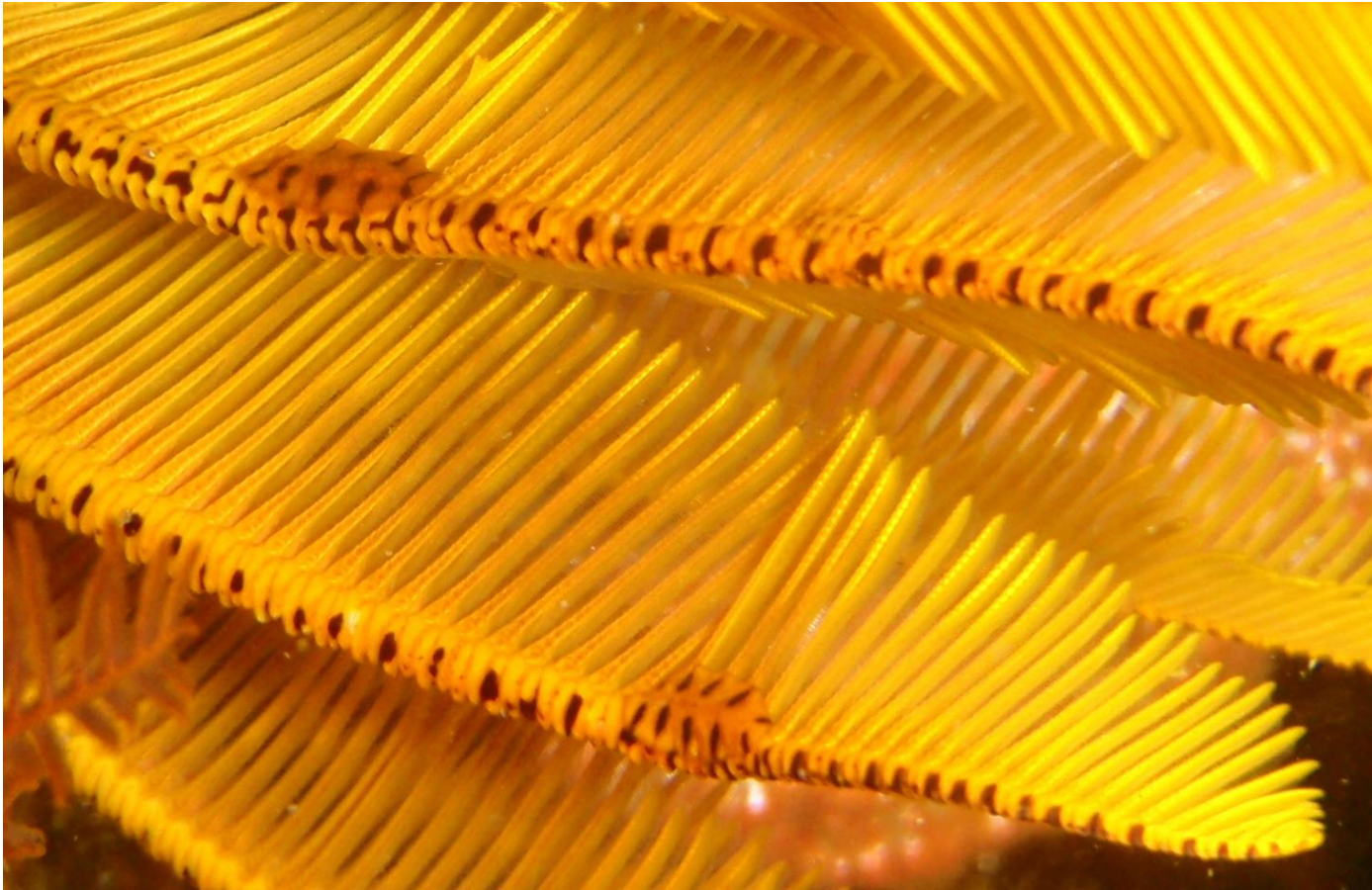


Рис. 262. Строение ди-
нофилуса:

1 — головной мозг, 2 —
глаз, 3 — боковые нервные
стволы; 4 — комиссуры;
5 — рот, 6 — глотка, 7 —
кишечник, 8 — анальное
отверстие, 9 — ресничные
кольца, 10 — органы вы-
деления; 11 — гонады; 12 —
половое отверстие.

Мизостомиды (лат. Myzostomida)



Многощетинковые черви (Лат. Polychaeta)



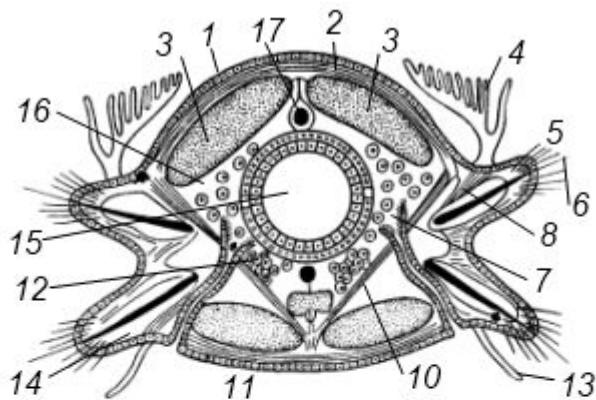
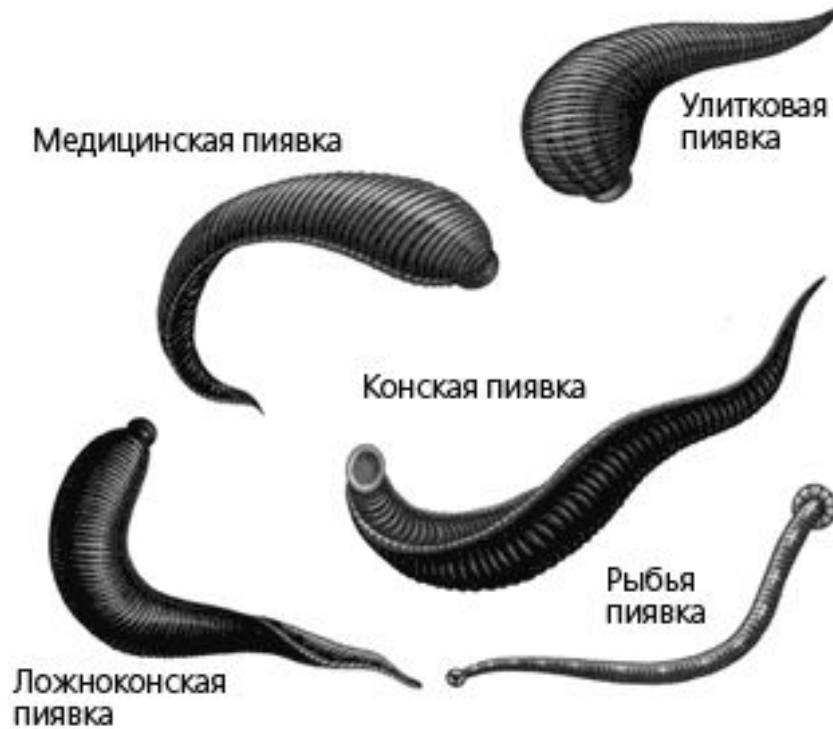


рис.3. Поперечный срез многощетинкового червя:
 1 - эпителий, 2 - кольцевые мышцы, 3 - продольные
 мышцы, 4 - жабры, 5 - спинная лопасть параподии,
 6 - опорная щетинка (ацикула), 7 - воронка
 метанефридия, 8 - мышцы параподии, 9 - канал
 метанефридия, 10 - косая мышца, 11 - брюшной
 кровеносный сосуд, 12 - яичник, 13 - брюшной усик
 параподии, 14 - брюшная лопасть параподии, 15 -
 кишечник, 16-целом, 17-спинной кровеносный сосуд.



рис. 7. Нереида
 (слева) и
 пескожил
 (справа)

Пиявки (лат. Hirudinea)



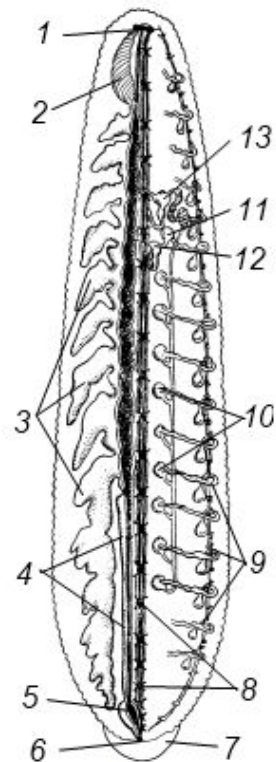


рис. 2. **Схема строения медицинской пиявки:**
 1 - головные ганглии,
 2 - ротовая присоска,
 3 - карманы желудка,
 4 - средняя кишка,
 5 - задняя кишка,
 6 - анальное отверстие,
 7 - задняя присоска,
 8 - брюшная нервная цепочка, 9 - метанефридии,
 10 - семенники, 11 - яйцевой мешок, 12 - влагалище,
 13 - совокупительный орган.