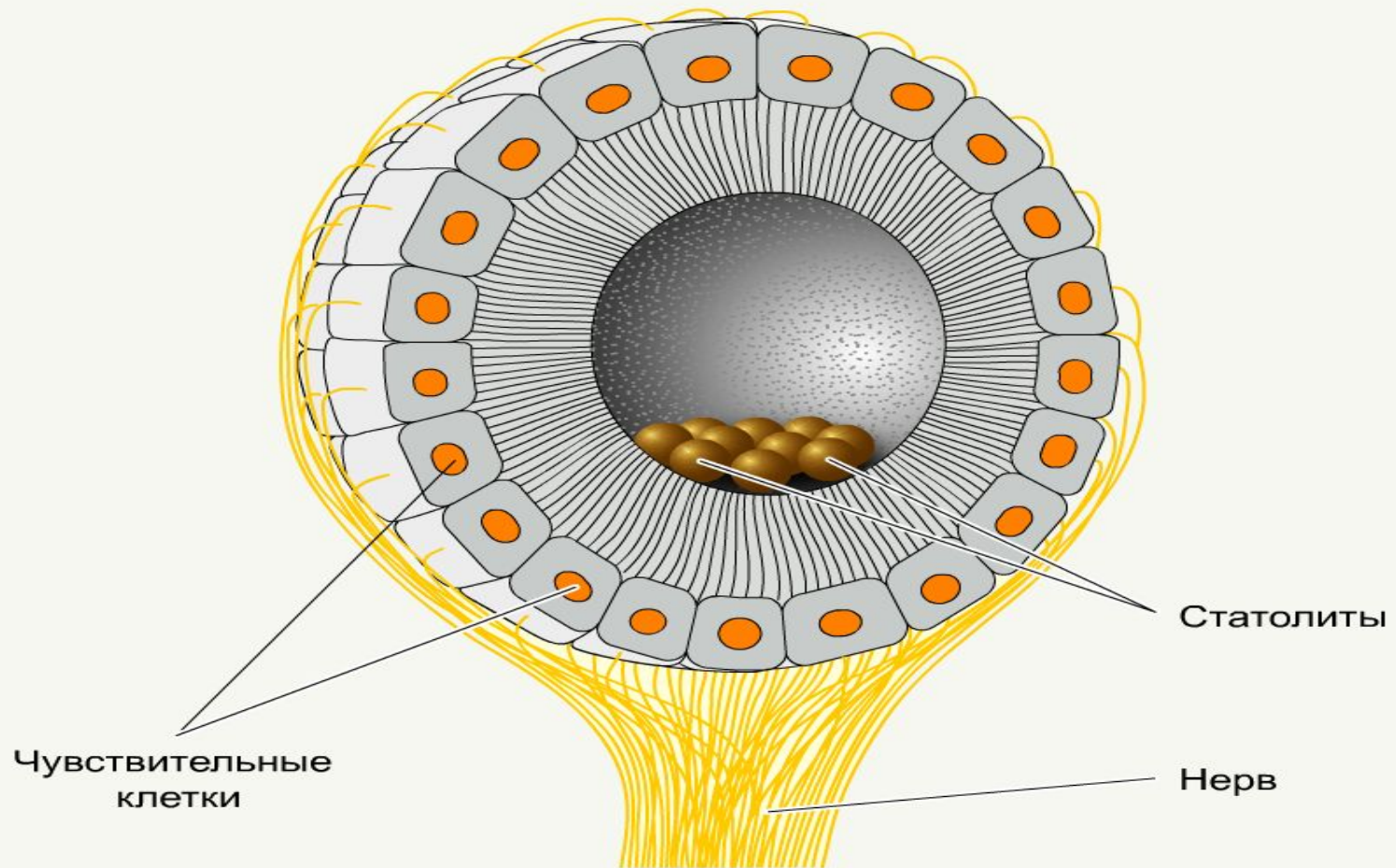


Орган равновесия речного рака



Строение органа равновесия речного рака.



Карась



Линь



Щука



Форель

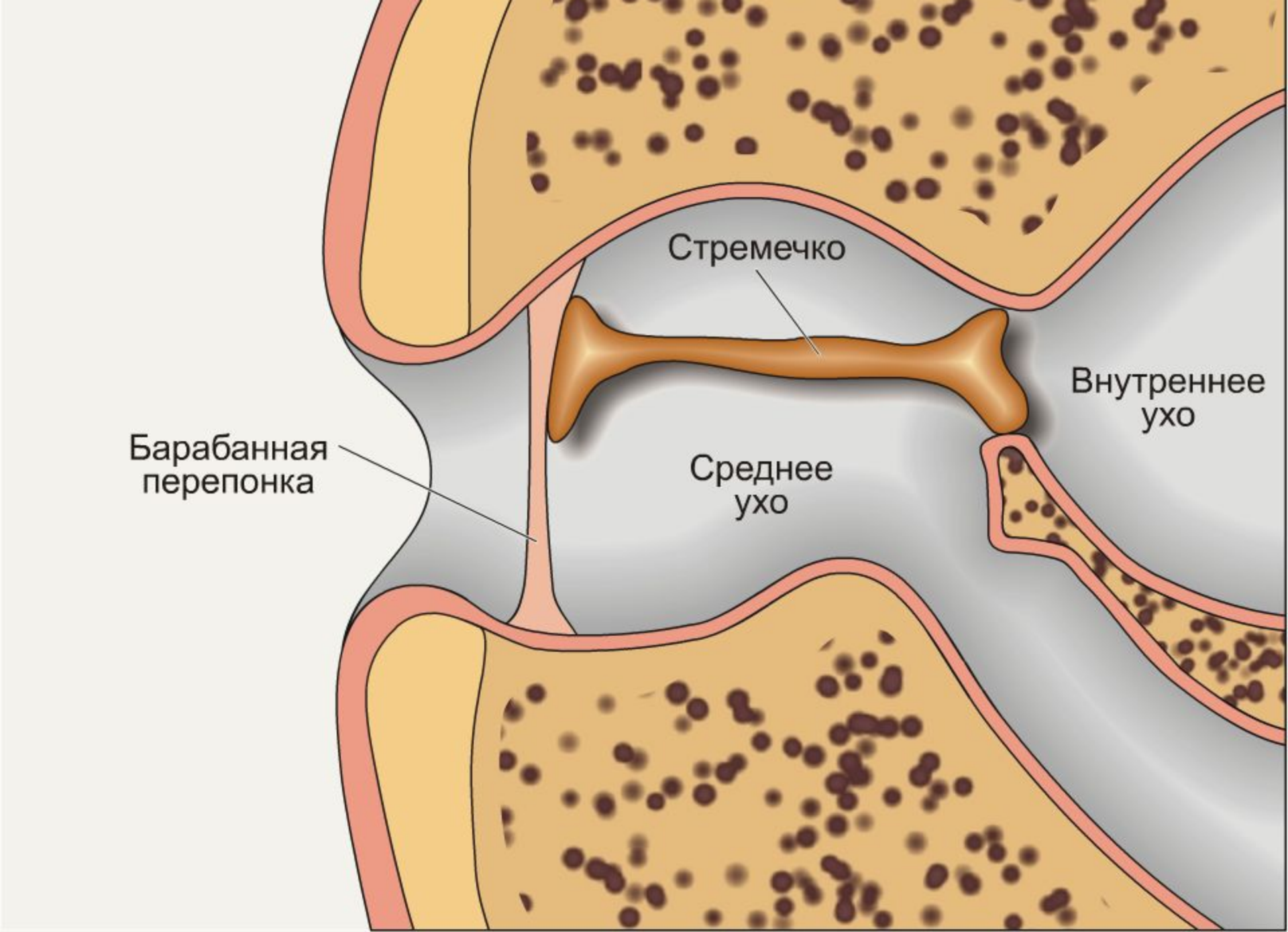
Пресноводные рыбы

Барабанная
перепонка

Стремечко

Среднее
ухо

Внутреннее
ухо







Глаз



Барабанная перепонка

Голова прыткой ящерицы.



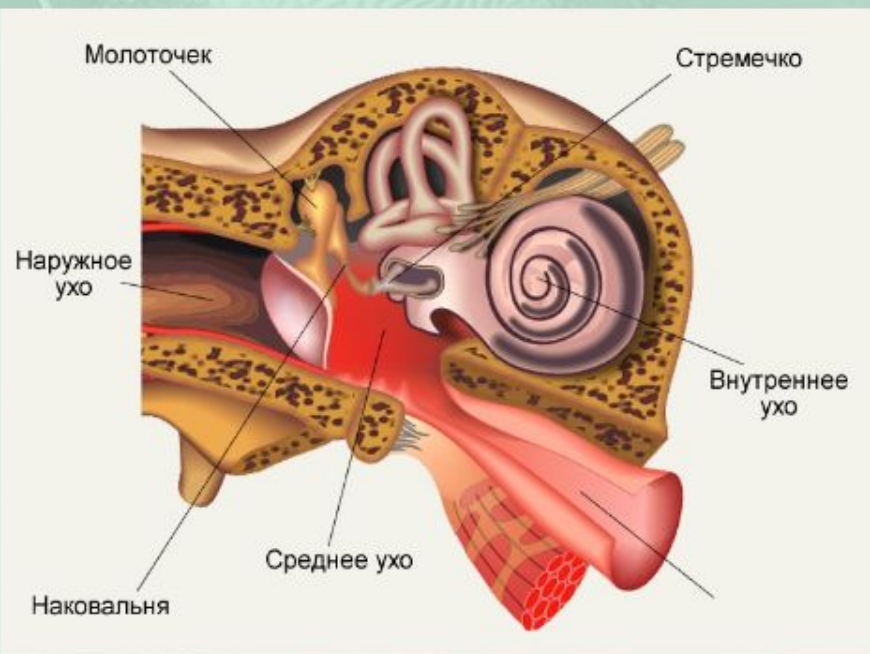


Наиболее острым слухом среди птиц обладают совы.



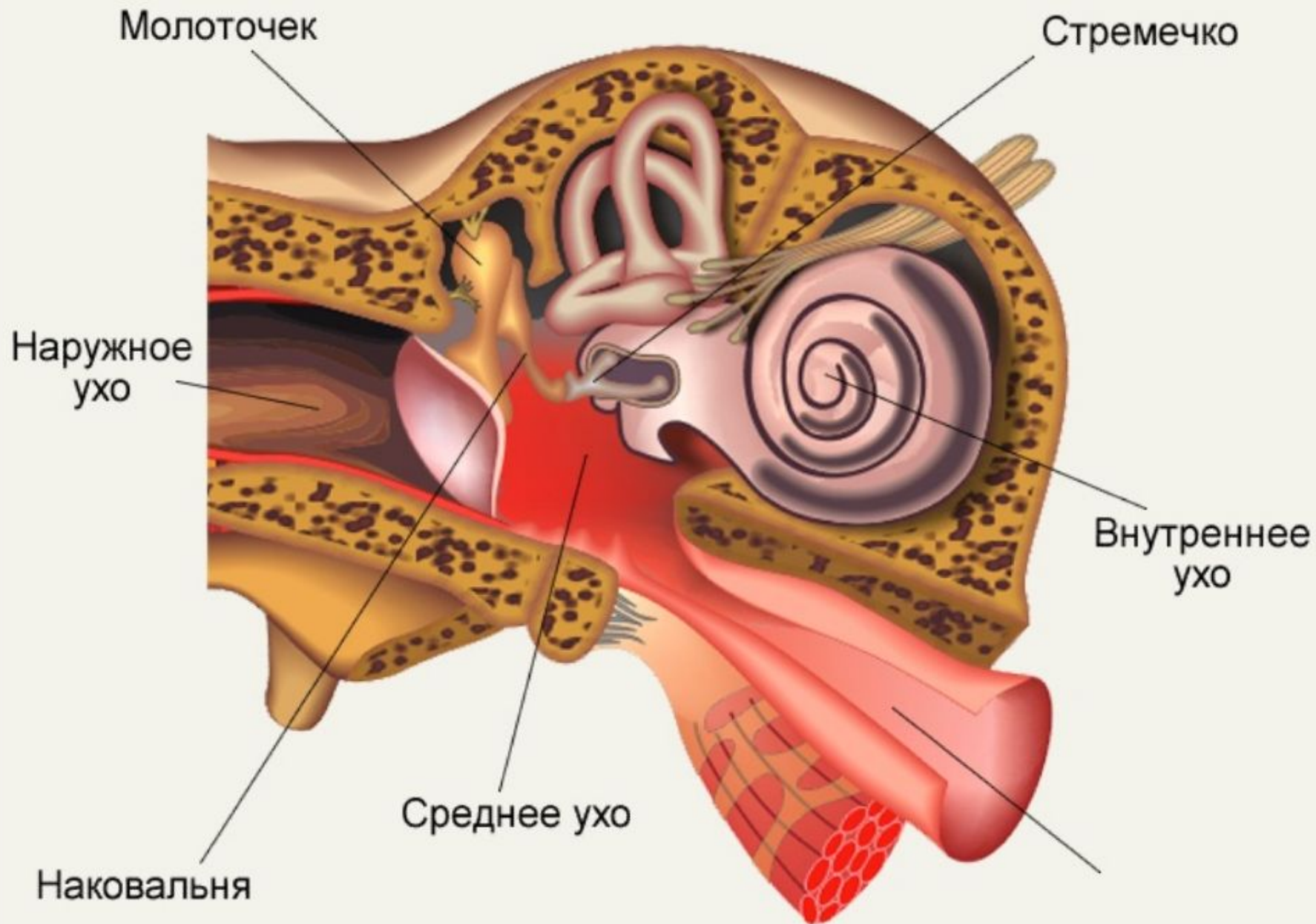
Строение головы собаки.

Кости среднего уха



Строение органа слуха млекопитающих.

Две кости, входившие в состав нижней челюсти земноводных, пресмыкающихся и птиц, у млекопитающих переходят в полость среднего уха. Из них развиваются две дополнительные слуховые косточки: *молоточек* и *наковальня*, усиливающие звук. Именно благодаря такой сложной конструкции передающих костей среднего уха слух у млекопитающих очень тонкий.



Строение органа слуха млекопитающих.