The background of the slide is a dense, repeating pattern of light pink roses. The roses are in various stages of bloom, with some showing more defined petals and others appearing as soft, rounded buds. The overall color palette is a range of pale pinks and whites, creating a delicate and romantic aesthetic.

**ТЕМА IX
ПРОДУКТИВНОЕ
ВОСПАЛЕНИЕ.**

**195. Миллиардный туберкулез
легкого.**

В ткани легкого на темно-красном фоне видны многочисленные плотные серые узелки величиной с просыное зерно, возвышающиеся над поверхностью разреза.



9. Туберкулезный менингит.

В мягкой мозговой оболочке головного мозга видны единичные серые узелки величиной с просяное зерно. Кровеносные сосуды мягкой мозговой оболочки полнокровные.



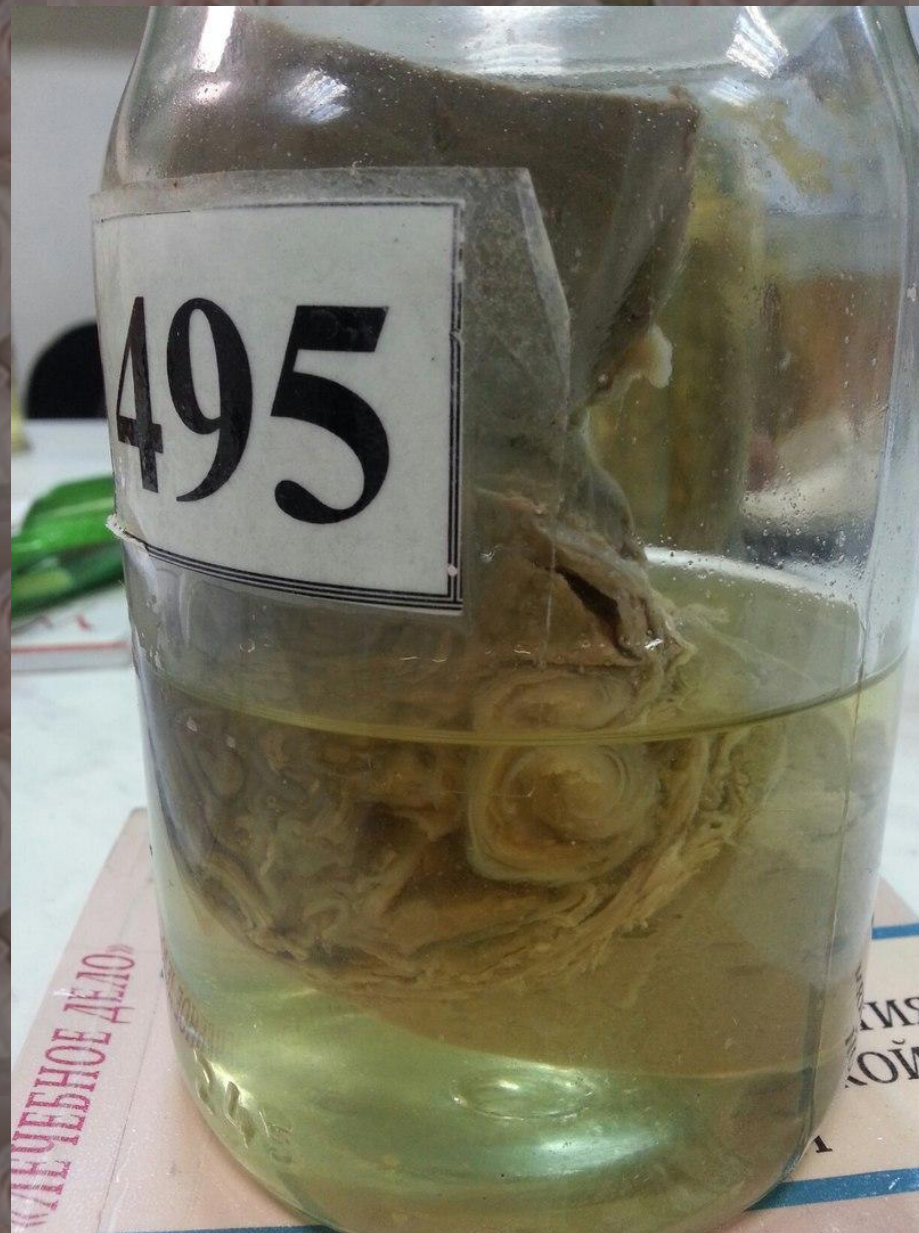
73. Солитарная гумма с явлениями организации.

На разрезе 3 фрагмента серо-розовой ткани, волокнистого строения, с фиброзной капсулой по периферии.



**495. Однокамерный
(гидатидозный) эхинококк
печени.**

В печени определяется киста сферической формы. Снаружи она окружена фиброзной капсулой внутри располагается стенка собственно кисты, состоящая из кутикулярного слоя с зародышевой оболочкой. Со стенкой большого материнского пузыря соединены многочисленные дочерние пузыри, оболочки которых сплошь заполняют просветы кисты.



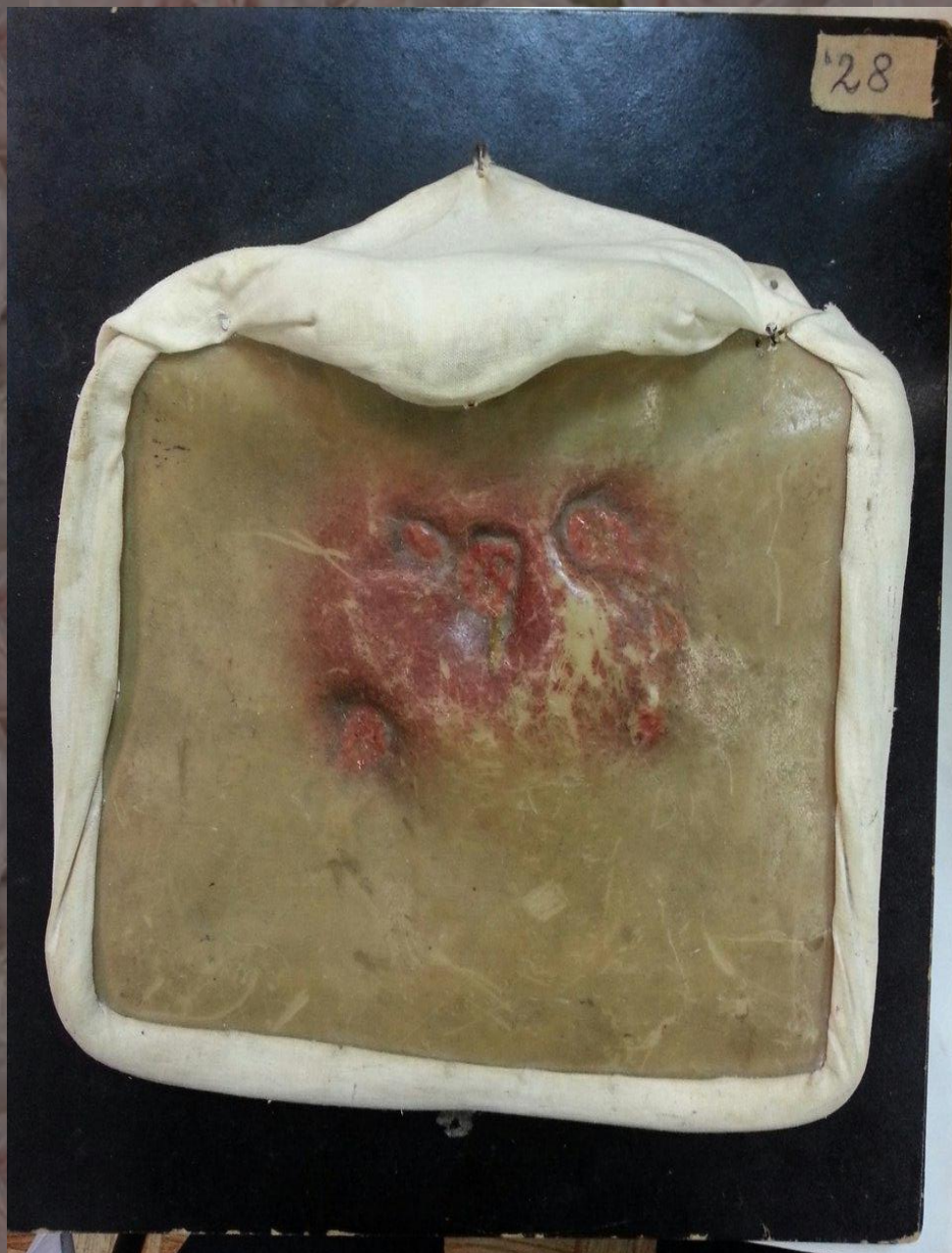
**427. Фиброзная капсула
эхинококка селезенки.**

На разрезе в ткани селезенки
видна киста сферической формы,
окруженная фиброзной капсулой.



28. Муляж. Актиномикоз кожи.

На коже передней грудной стенки очаг красно-желтого цвета с неровной поверхностью. В центре очага - свищи с выделением гноя.



30.Муляж. Лепра (проказа).

На коже верхней конечности видны множественные узелки различных размеров от 0,5 до 2,5 см в диаметре, некоторые из них с изъязвлениями.



**32. Муляж. Кожный лейшманиоз
- Пендинская язва.**

На спинке носа обширная
поверхностная язва, дно ее
зернистое, ярко-красного цвета -
грануляционная ткань.



435. Геморрагический цистит.

Слизистая мочевого пузыря
бурого цвета, бугристая.



195, 365. Милиарный туберкулез легких.

На разрезе легких видны множественные милиарные узелки (бугорки) серого цвета, выступающие над поверхностью разреза



**420. Фиброзно-кавернозный
туберкулез легкого.**

В верхних отделах легкого
несколько крупных полостей с
толстыми стенками, местами
сливающихся между собой.
Окружающая их легочная ткань
склерозирована.

