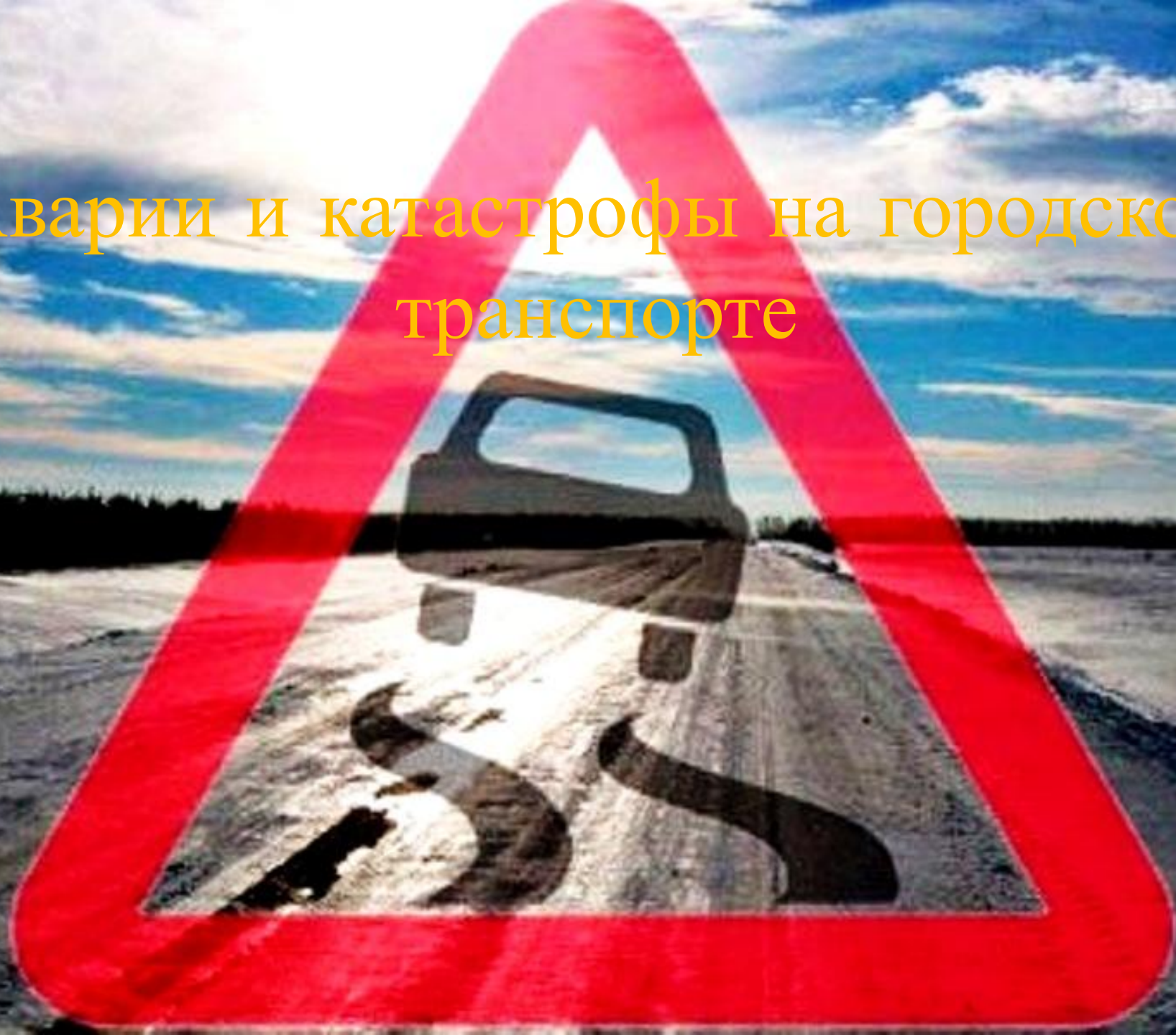


Аварии и катастрофы на городском транспорте



Виды дорожно-транспортных происшествий

- Наезды на людей и другие подвижные объекты, находившиеся в полосе движения автомобиля;



Виды дорожно-транспортных происшествий

- Наезды на неподвижные объекты (в том числе и на стоящие на дороге транспортные средства);



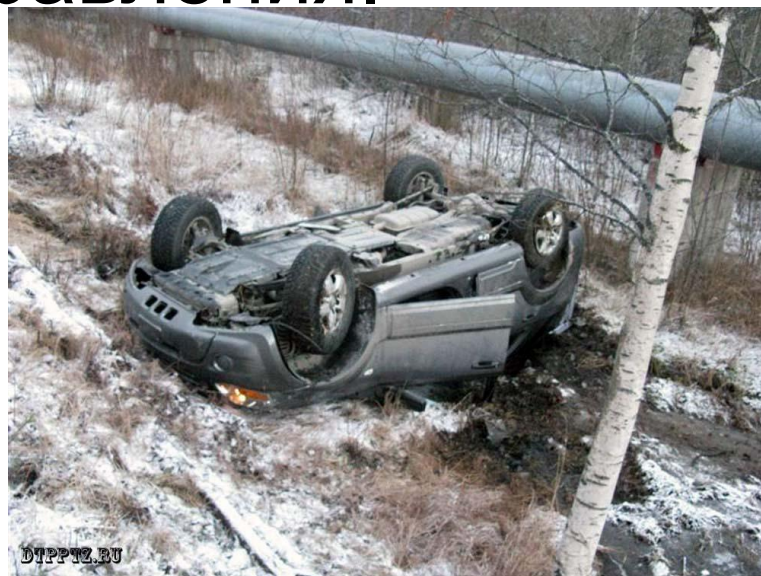
Виды дорожно-транспортных происшествий

- Столкновения автомобилей друг с другом и другими средствами – встречные, боковые при попутном движении и перекрестные, происходящие под различными углами;

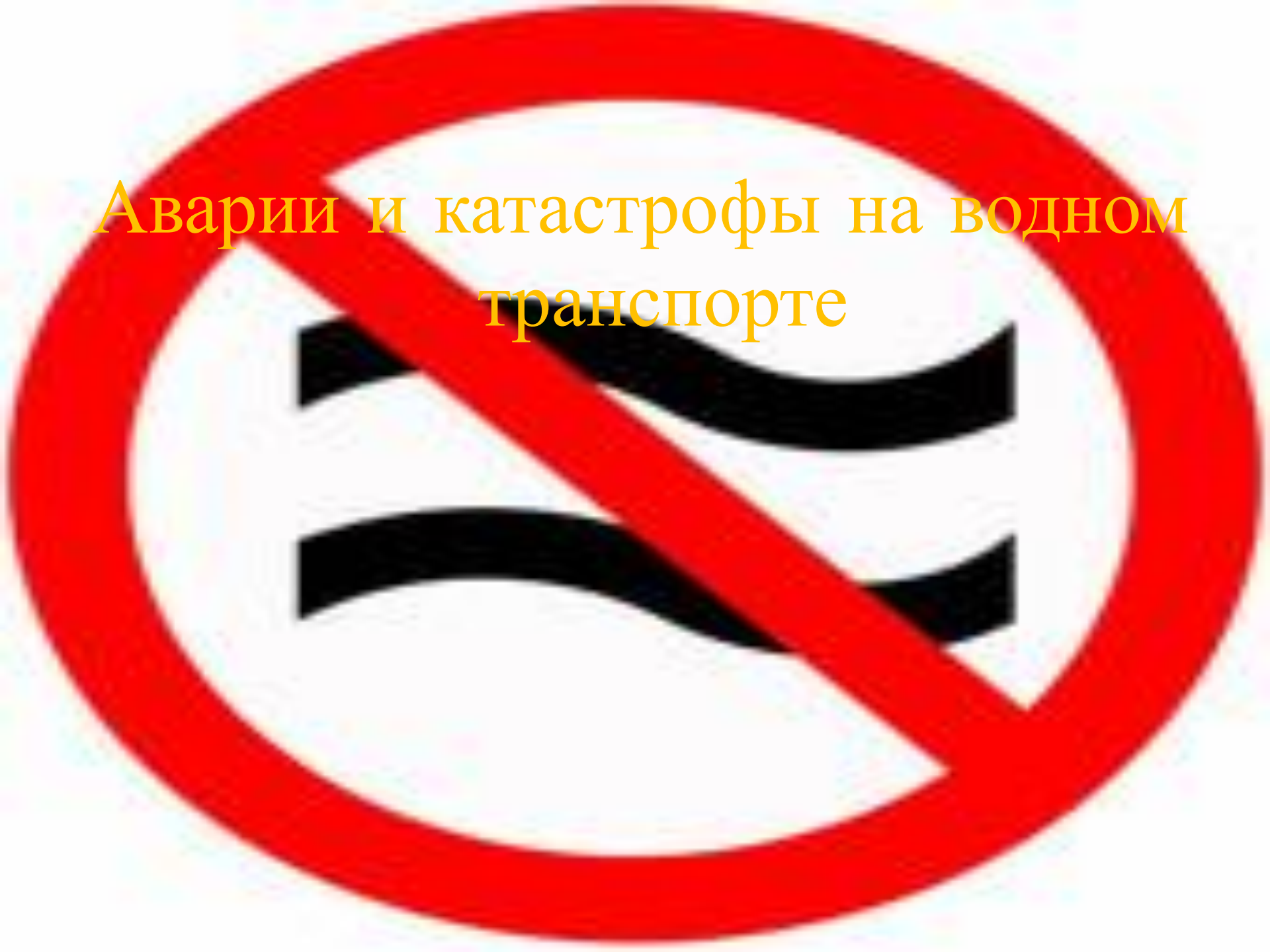


Виды дорожно-транспортных происшествий

- Опрокидывание транспортных средств в результате заноса, потери управления, неблагоприятных дорожных условий, применения водителем резких или неправильных приемов управления.



Аварии и катастрофы на водном транспорте



Классификация аварий и катастроф на водном транспорте

- Кораблекрушение – гибель судна или его полное конструктивное разрушение.



Классификация аварий и катастроф на водном транспорте

- Авария – повреждение судна или его нахождение на мели не менее 40 ч (для пассажирского – 12 ч).



К катастрофам в широком понимании этого слова можно отнести все кораблекрушения и аварии, повлекшие за собой человеческие жертвы.



**Берегите себя и своих
близких!**

**Будьте бдительны, где
бы вы ни были!**