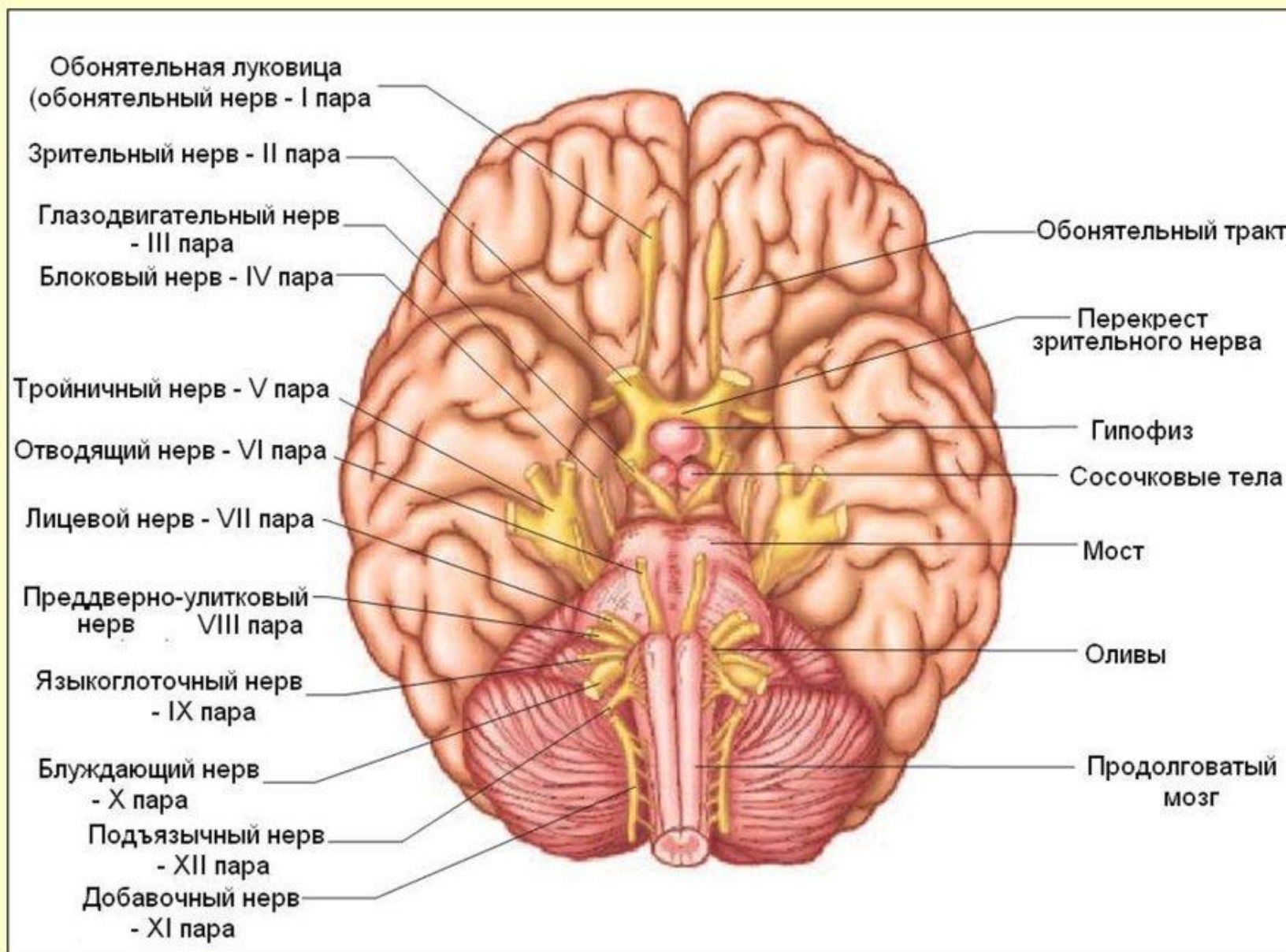
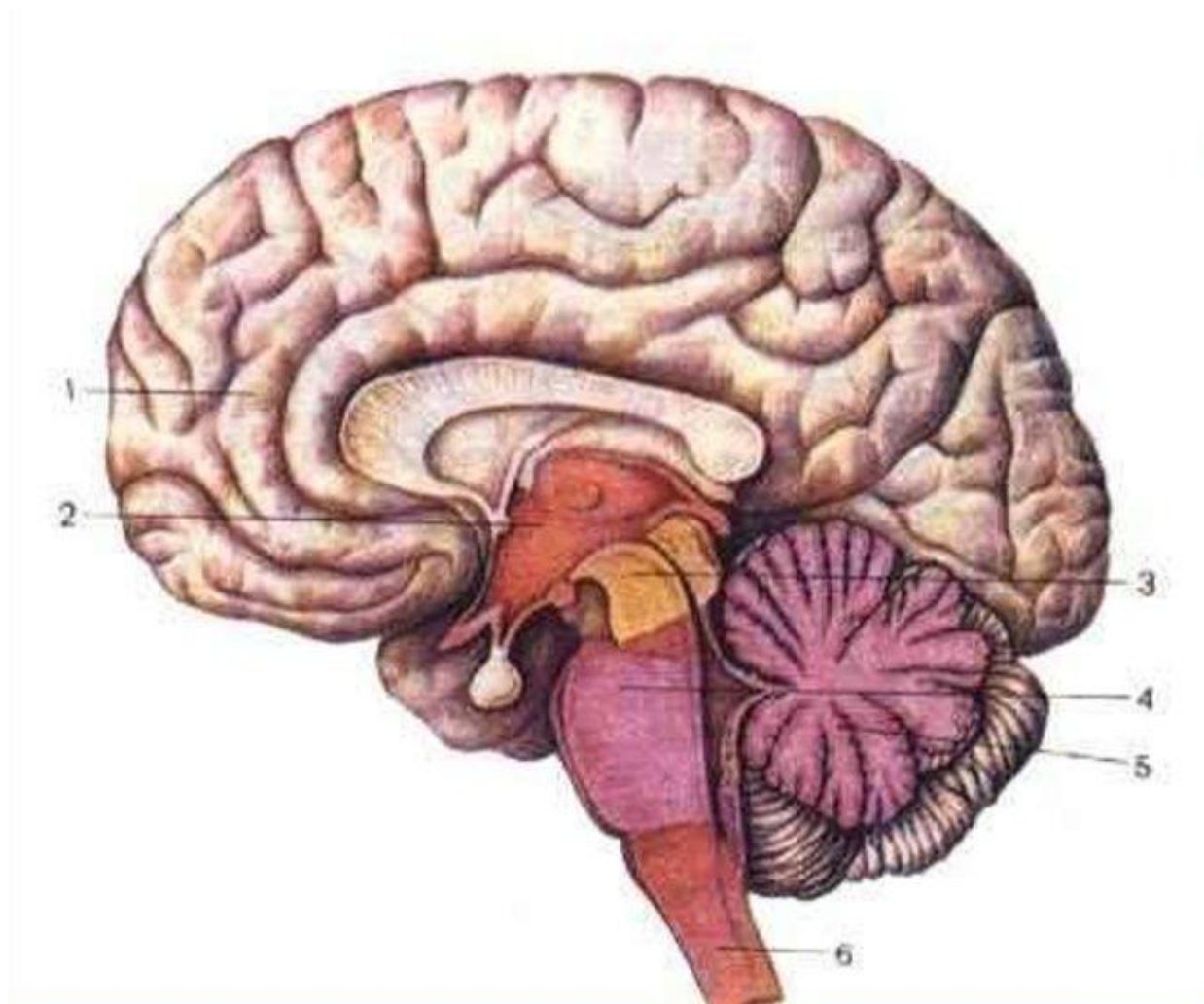


ЧЕРЕПНОМОЗГОВЫЕ НЕРВЫ

Головной
мозг.
Ствол
мозга
Мозжечок

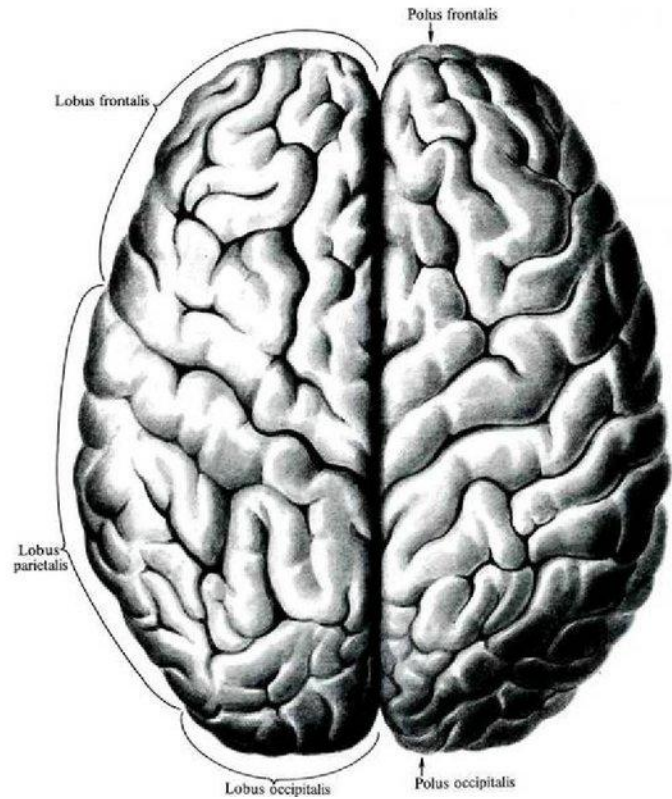


Отделы головного мозга

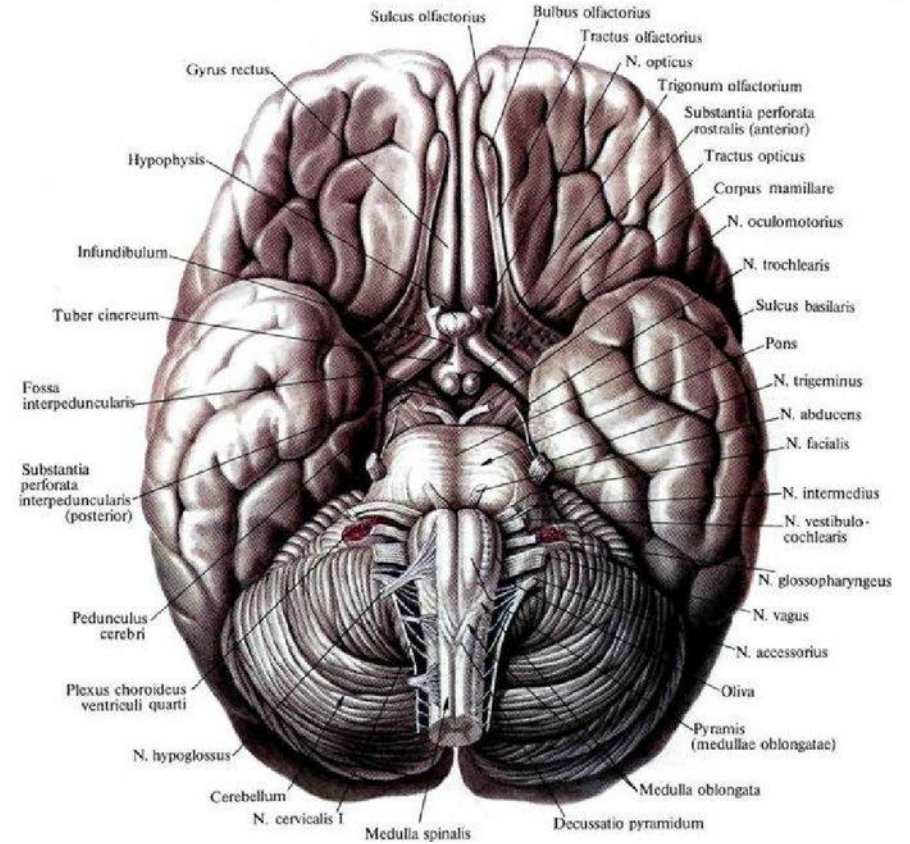


- 1 - конечный мозг;
- 2 - промежуточный мозг;
- 3 - средний мозг;
- 4 - мост;
- 5 - мозжечок (задний мозг);
- 6 - продолговатый мозг.

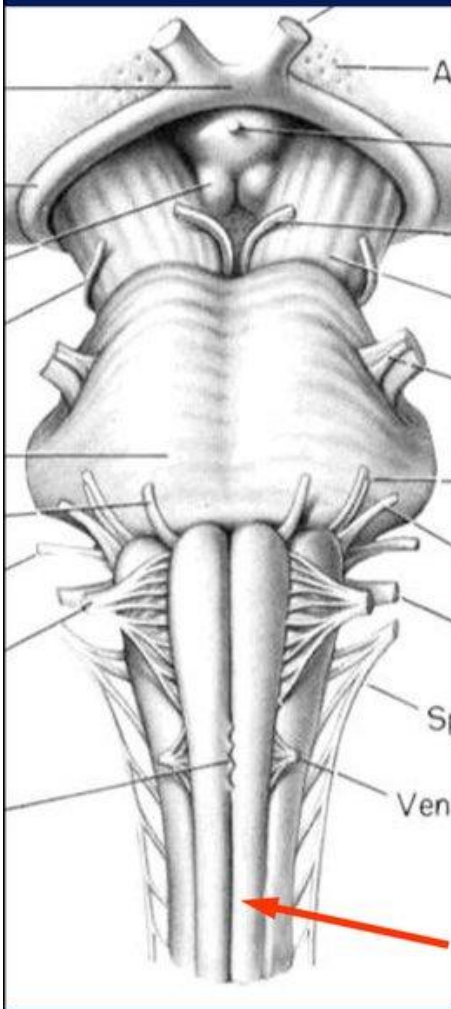
Головной мозг, cerebrum, вид сверху



Головной мозг, encephalon; вид снизу.



СТВОЛ МОЗГА



Включает в себя

отделы :

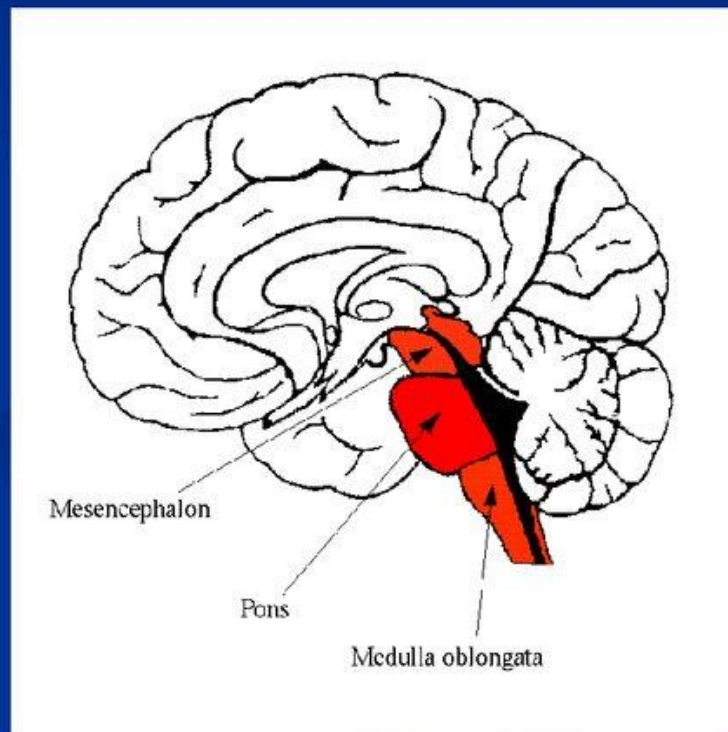
Средний

Задний

Продолговатый

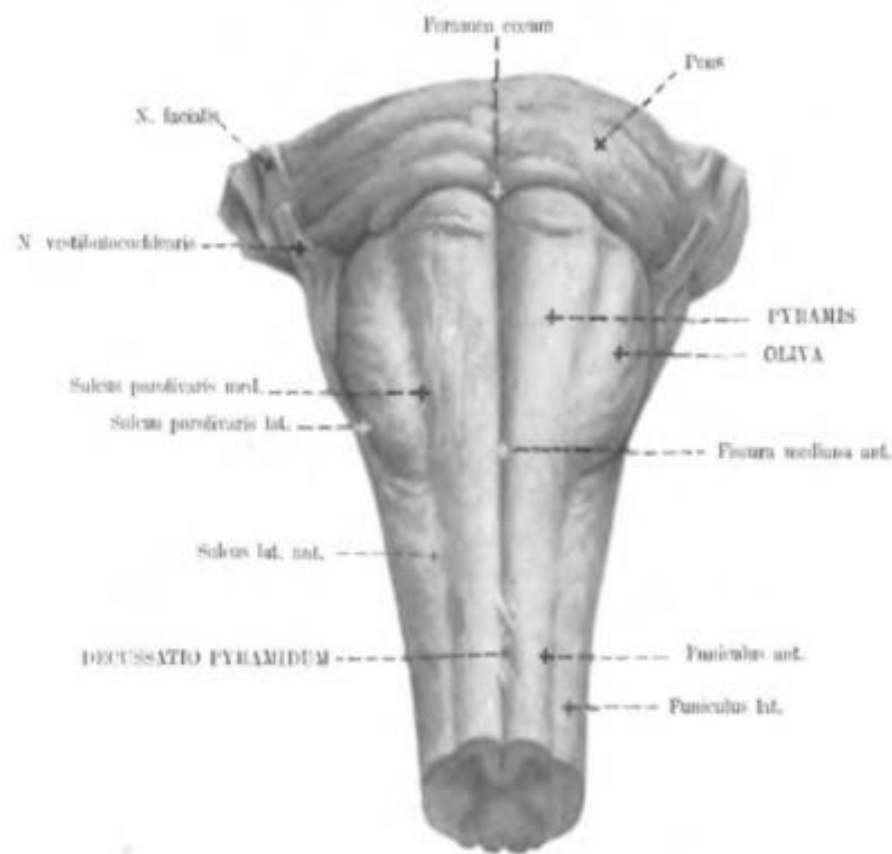
Содержит:

- Ядра
- Проводящие пути
- Ретикулярную формацию



■ Граница продолговатого мозга и спинного проходит по **перекресту пирамид** и по месту выхода корешков **первых шейных сегментов спинного мозга**

Строение продолговатого мозга



Продолговатый мозг
(вид спереди)

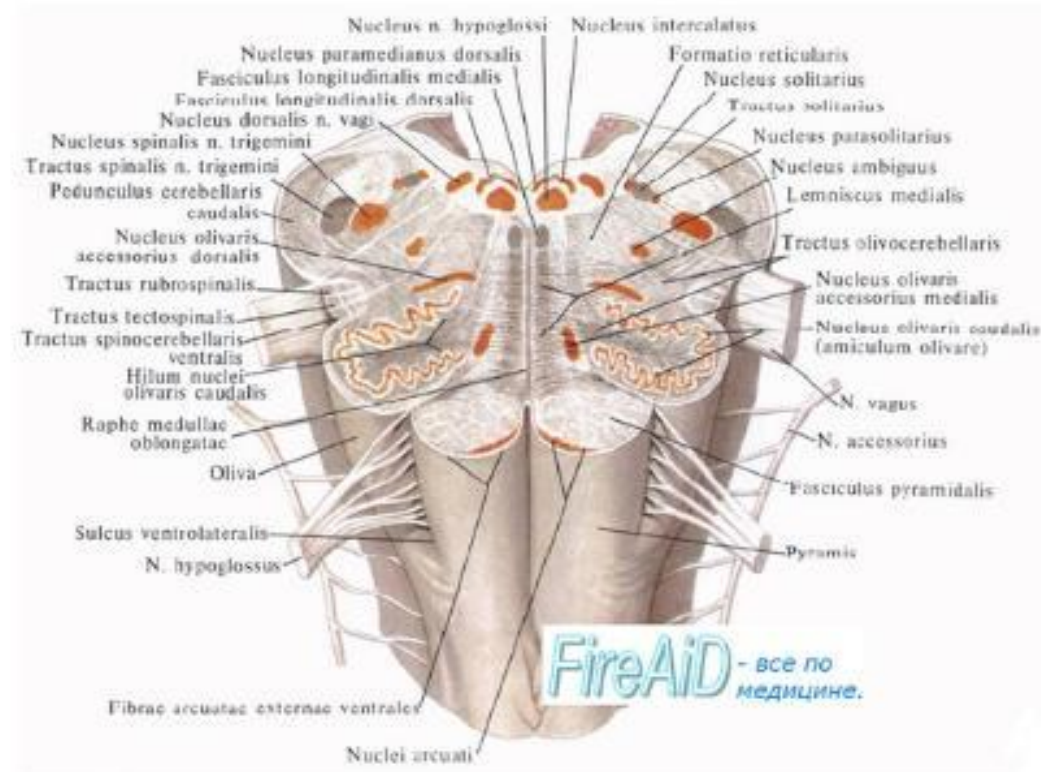
Продолговатый мозг располагается на скате затылочной кости. В краниальном (верхнем) направлении он переходит в мост, в каудальном (нижнем) в спинной мозг.

На вентральной (передней) поверхности располагаются выпуклые продольные тяжи – *пирамиды*. В состав пирамид входят кортикоспинальные тракты – это пути сознательных двигательных актов.

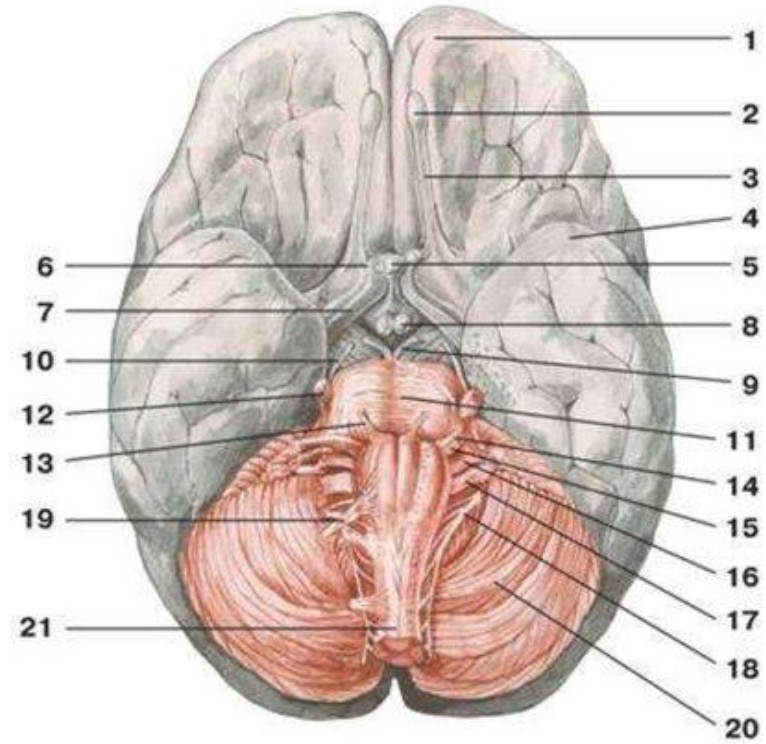
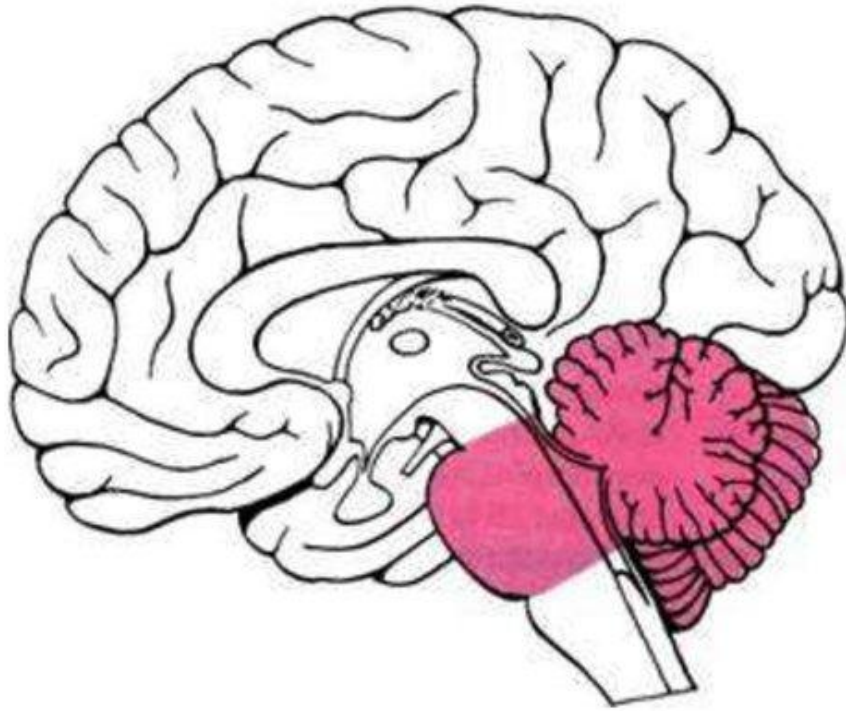
Внутреннее строение продолговатого мозга

Серое вещество продолговатого мозга

- ядро оливы
- ядра черепных нервов (V, IX, X, XI и XII пары черепных нервов)
- ядра тонкого (Голля) и клиновидного (Бурдаха) пучков
- медиальная петля
- ядра ретикулярной формации



Задний мозг



Задний мозг развивается из IV мозгового пузыря, его полостью, общей с продолговатым мозгом, является IV желудочек.

Состоит из:

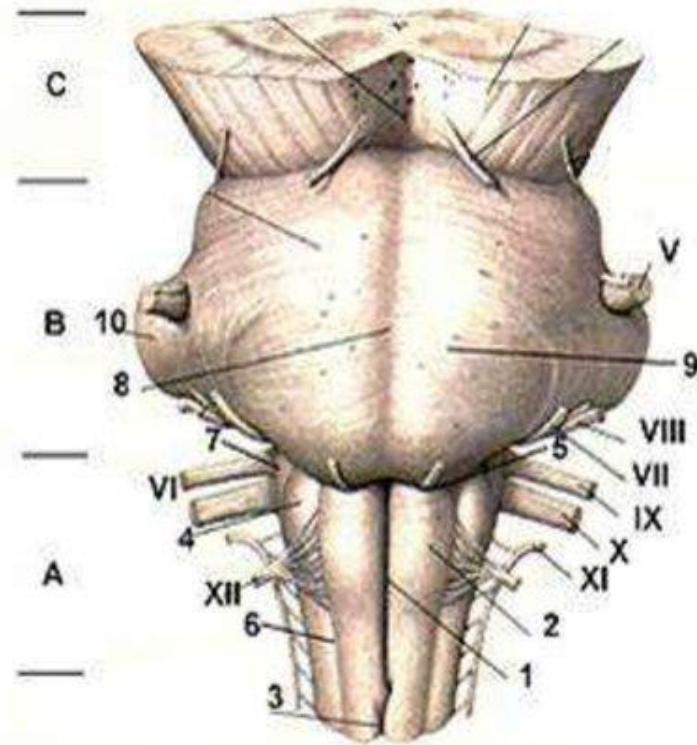
- 1) моста,
- 2) мозжечка

Мост (внешнее строение)

Мост имеет вид поперечного валика, образован множеством нервных волокон, формирующих проводящие пути (пирамидные и экстрапирамидные).

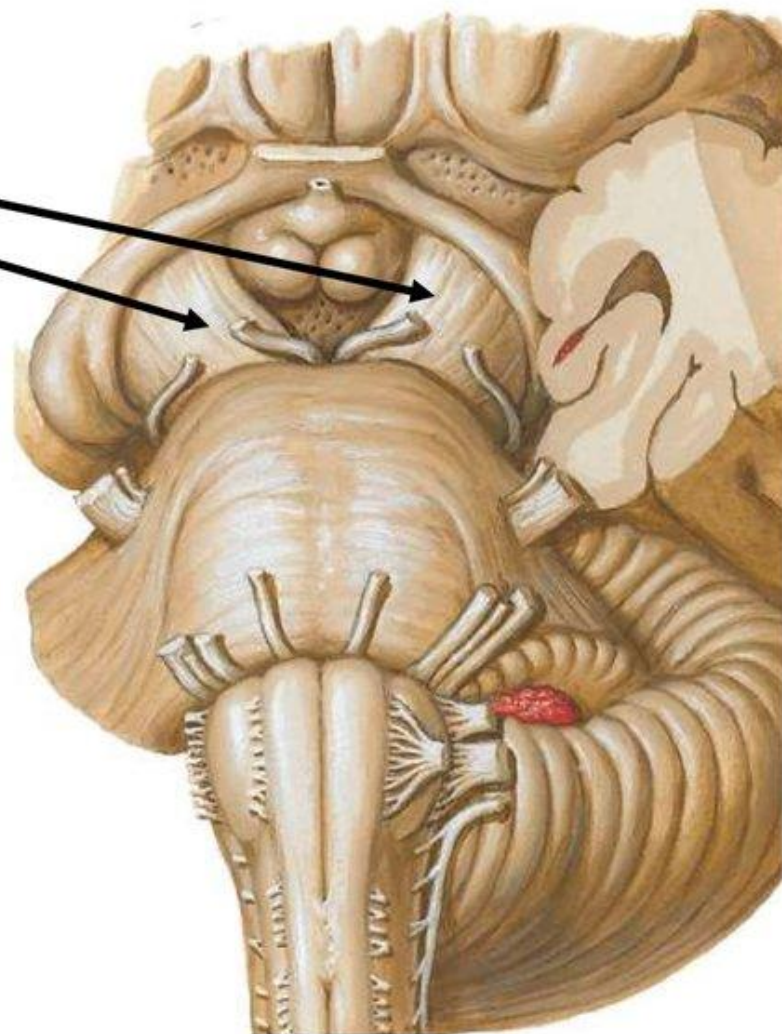
Располагается выше **продолговатого мозга**, сверху переходит в **ножки мозга**, а боковые отделы образуют **средние мозжечковые ножки**.

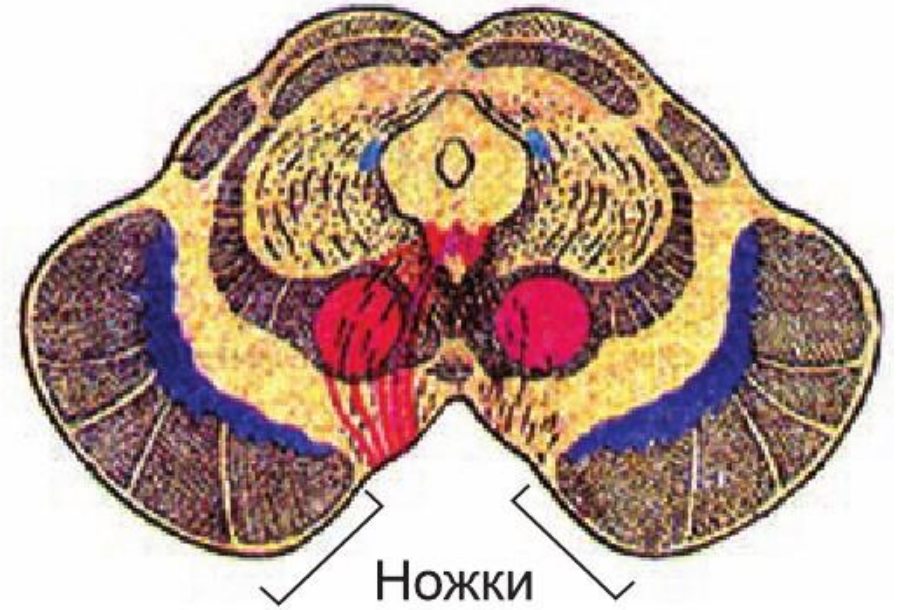
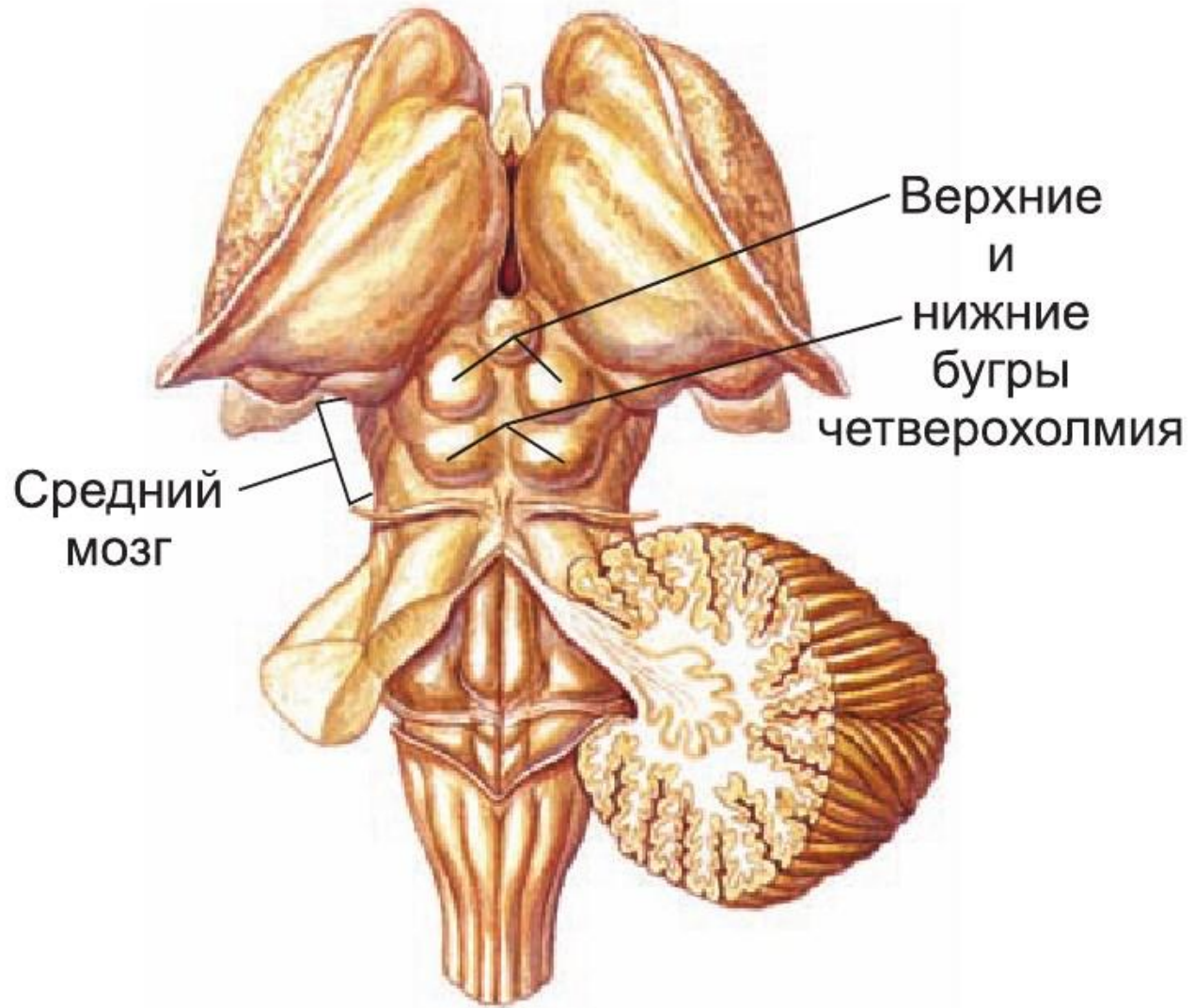
На передней поверхности – бороздка базиллярной артерии,
На задней поверхности к мосту прилегает мозжечок.



Средний мозг

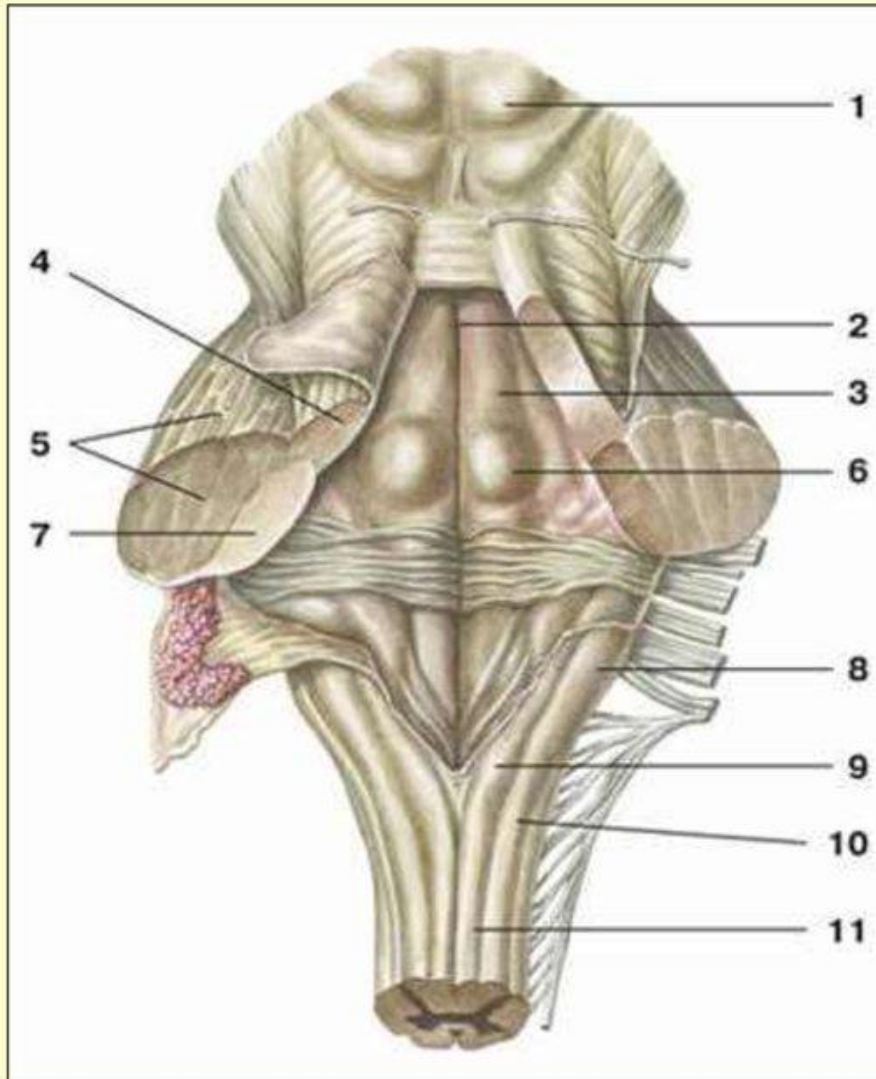
- Включает – ножки мозга, покрышка (ядра 3,4 ЧН) и крыша четверохолмия, водопровод мозга, медиальный продольный пучок



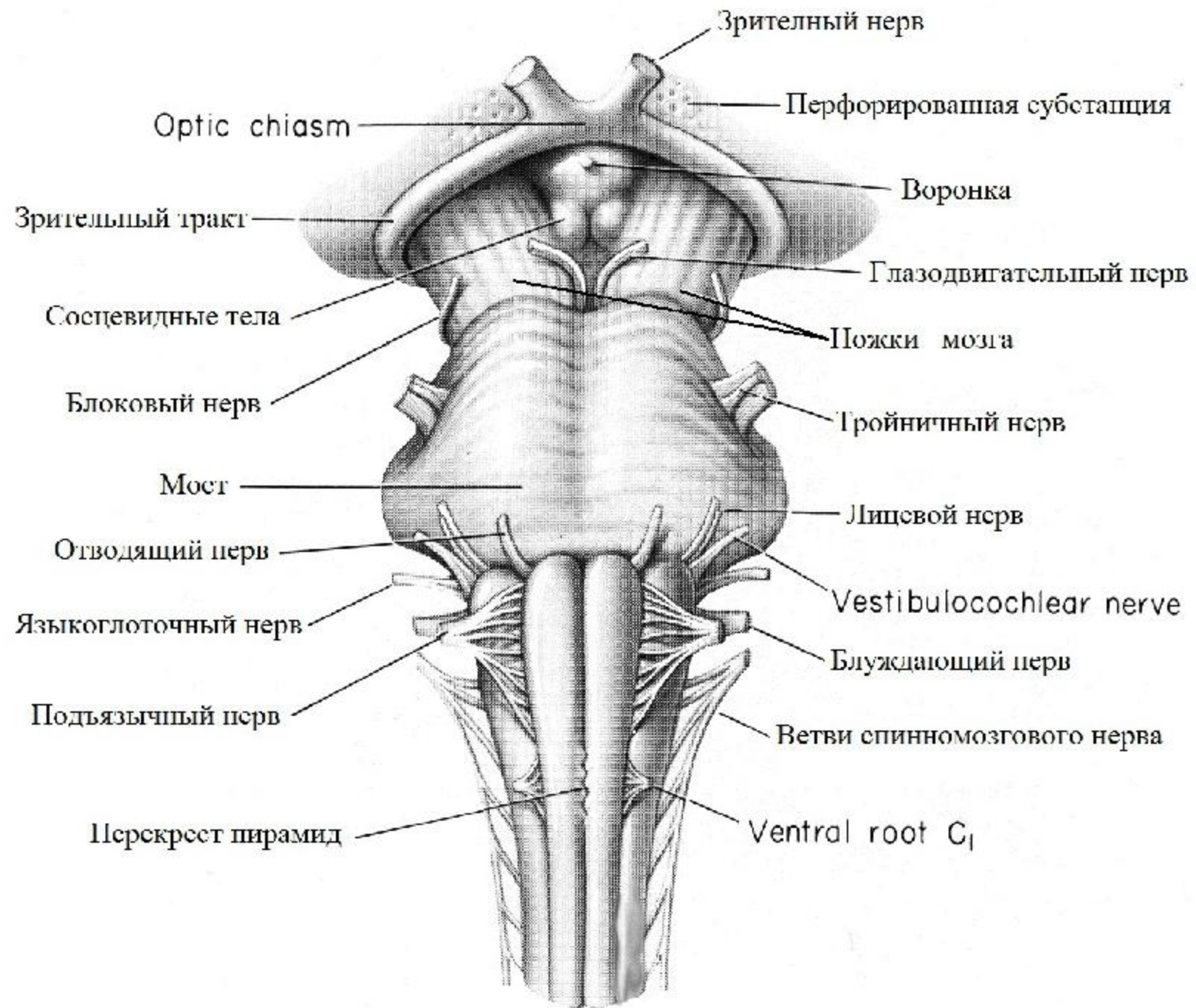


Поперечный разрез

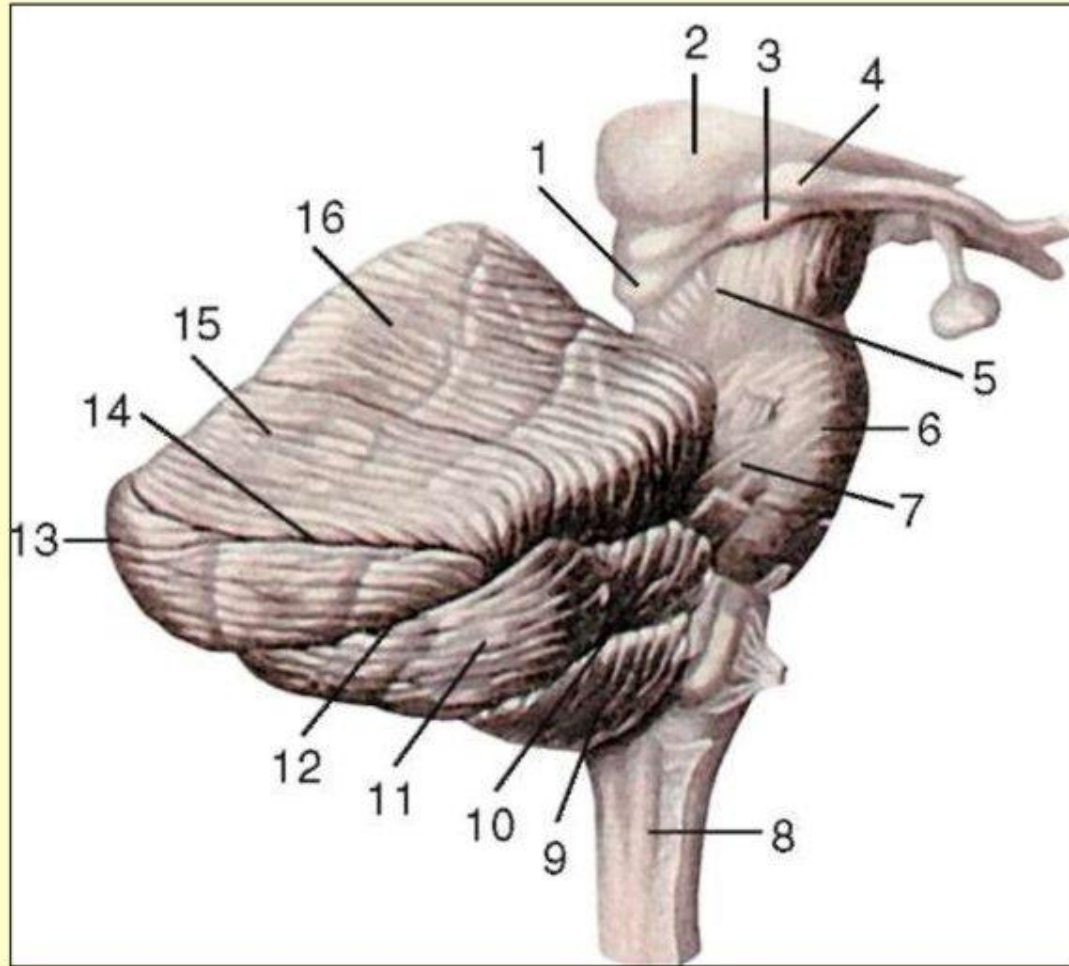
СТВОЛ МОЗГА (дорсальная поверхность)



- 1 — крыша среднего мозга;
- 2 — срединная борозда;
- 3 — медиальное возвышение;
- 4 — верхняя ножка мозжечка;
- 5 — средняя ножка мозжечка;
- 6 — лицевой бугорок;
- 7 — нижняя ножка мозжечка;
- 8 — клиновидный бугорок продолговатого мозга;
- 9 — тонкий бугорок продолговатого мозга;
- 10 — клиновидный пучок продолговатого мозга;
- 11 — тонкий пучок продолговатого мозга

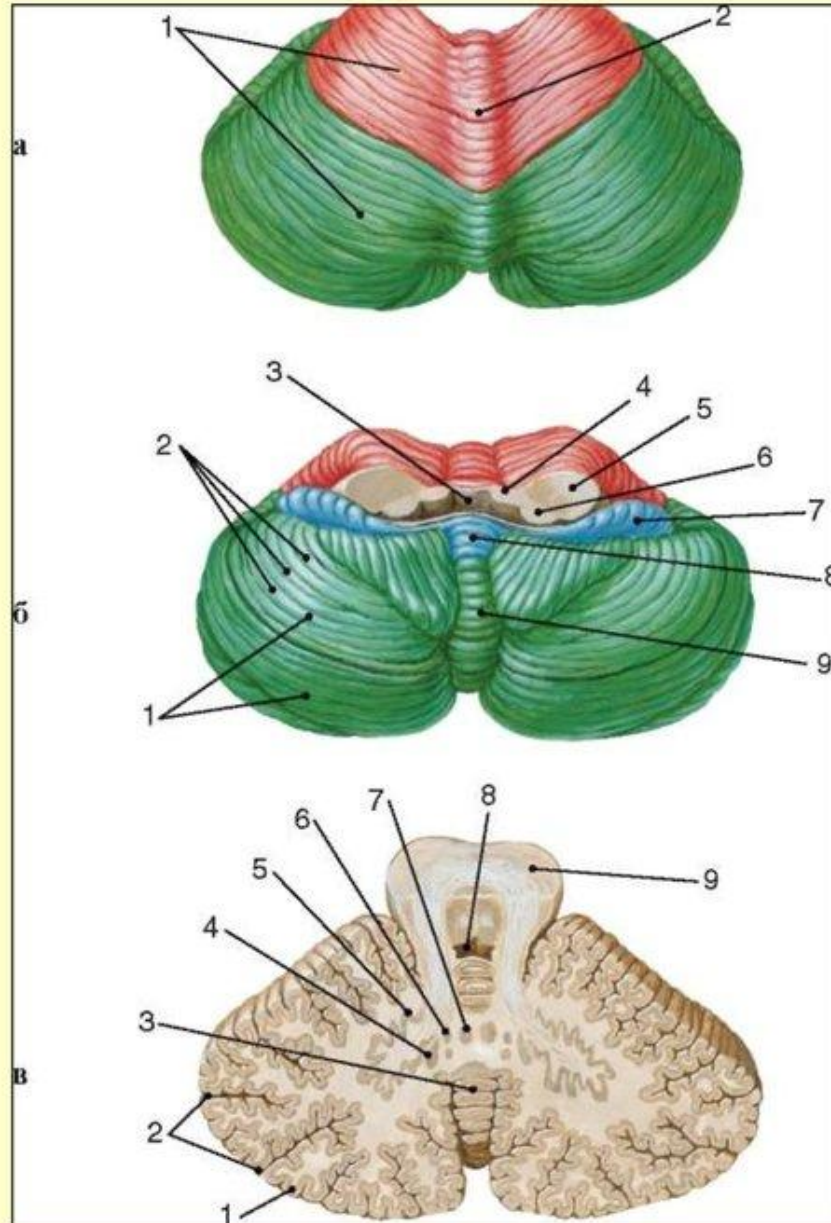


Мозжечок и ствол мозга, вид справа



- 1 - крыша среднего мозга;
- 2 - подушка;
- 3 - медиальное коленчатое тело;
- 4 - латеральное коленчатое тело;
- 5 - средний мозг;
- 6 - мост;
- 7 - средняя мозжечковая ножка;
- 8 - продолговатый мозг;
- 9 - миндалина мозжечка;
- 10 - клочок;
- 11 - двубрюшная долька;
- 12 - задняя латеральная щель;
- 13 - нижняя полулунная долька;
- 14 - горизонтальная щель мозжечка;
- 15 - верхняя полулунная долька;
- 16 - четырехугольная долька

МОЗЖЕЧОК



а - вид сверху: 1 - полушарие; 2 - червь;

б - вид снизу:

1 - доли в пределах задней доли;

2 - листки в пределах доли;

3 - полость IV желудочка;

4 - верхняя мозжечковая ножка;

5 - средняя мозжечковая ножка;

6 - нижняя мозжечковая ножка;

7 - клочок; 8 - узелок; 9 - червь.

**Передняя доля мозжечка красного
цвета, задняя - зеленого,
клочково-узелковая - синего;**

**в - срез мозжечка на уровне верхних
ножек:**

1 - кора мозжечка; 2 - щели,

разделяющие кору; 3 - червь;

4 - пробковидное ядро; 5 - зубчатое ядро;

6 - шаровидное ядро; 7 - ядро шатра;

8 - полость IV желудочка; 9 - ножка мозга