



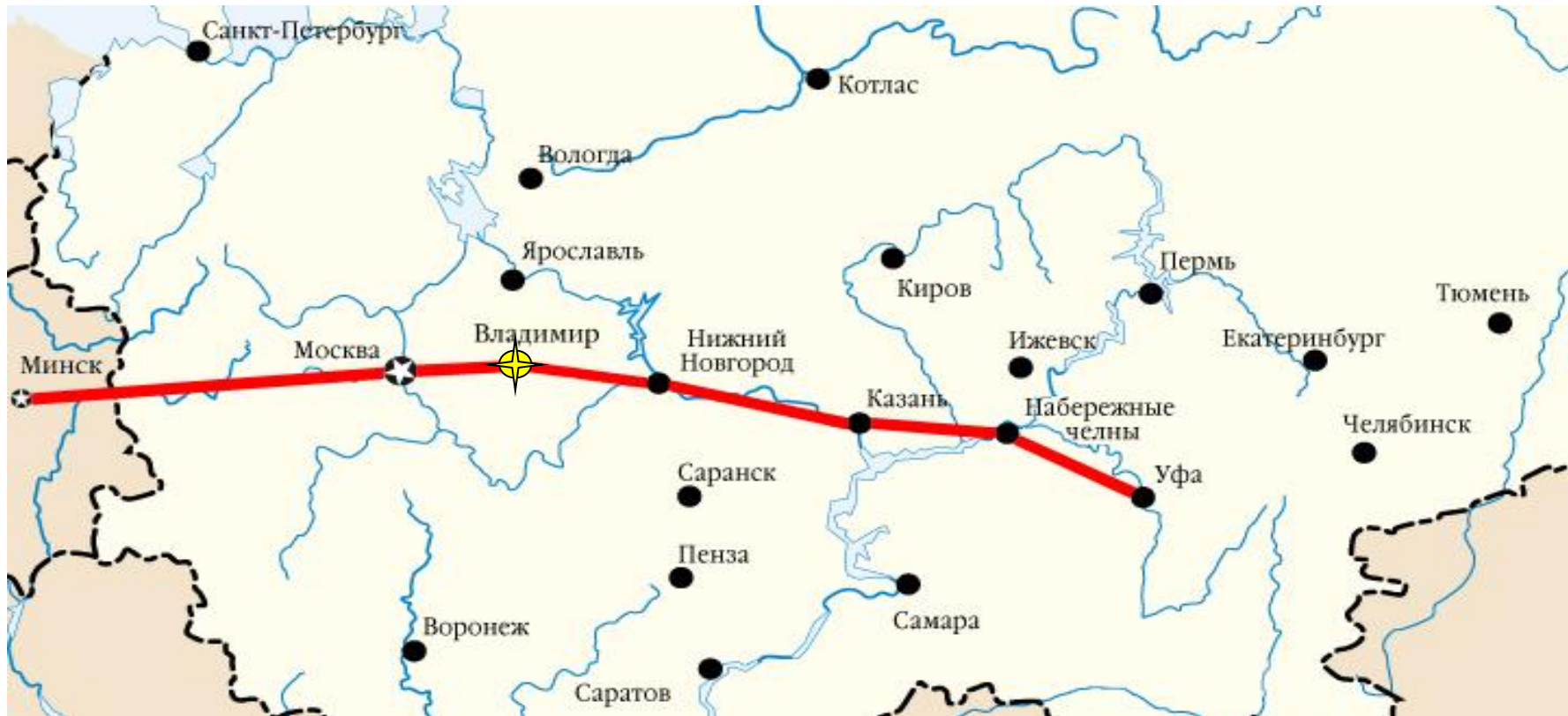
ПАО НАУЧНО-ПРОИЗВОДСТВЕННОЕ ОБЪЕДИНЕНИЕ

МАГНЕТОН

Импортозамещение при производстве автоклавного газобетона



Производственная площадка компании образована в 1969 году для обеспечения уникальными комплектующими изделий военно-промышленной, атомной и нефтегазовой отраслей.

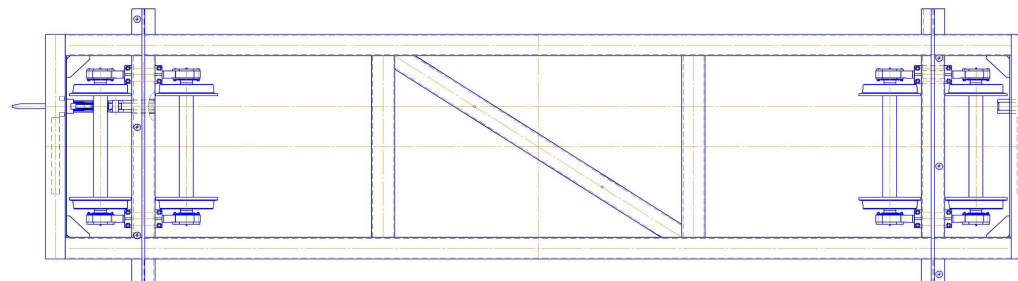
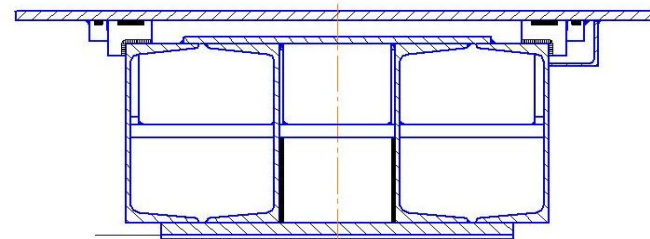
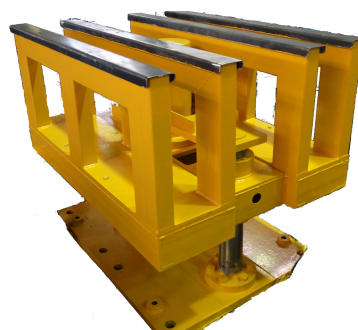
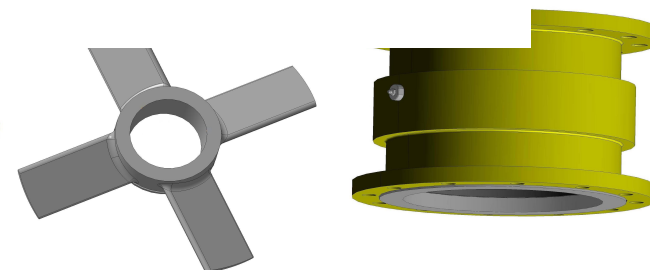
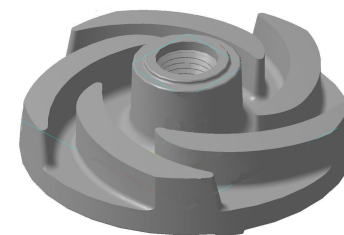
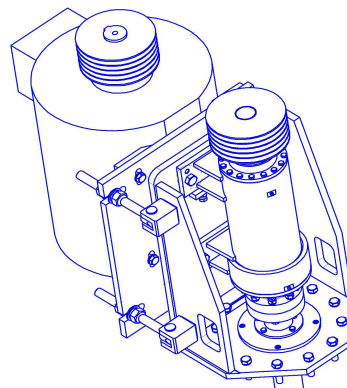


ОАО НПО «Магнетон» расположено в центральном федеральном округе, на Федеральной трассе «Москва–Уфа» - связывающей Восток и Запад. В современной экономике его ценность возросла и он выгодно используется промышленниками и предпринимателями.



Реализованные проекты

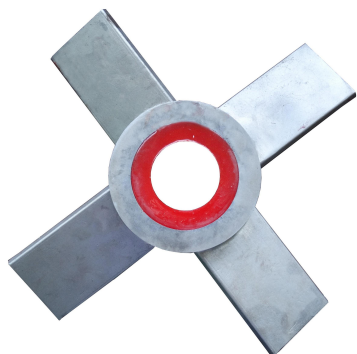
- *Винт миксера для линий производства Masa Henke, Wehrhahn, WKB.*
- *Привод смесителя интенсивного действия*
- *Поворотный шарнир*
- *Станция очистки запарочных днищ*
- *Стол подъемный упаковочной машины*
- *Механизм синхронизации и фиксатор поддонов станции сплачивания*
- *Телега автоклавная*
- *Запарочное днище*
- *Элементы транспортной системы*
- *Детали узлов и механизмов*





Винт миксера смесителя интенсивного действия

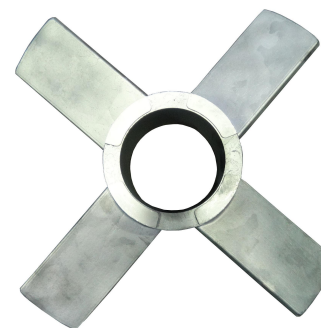
- *Одна из ключевых деталей смесителя интенсивного действия.*



- *Для линии **WKV***



- *Для линии **Wehrhahn***



- *Для линии **Masa Henke***

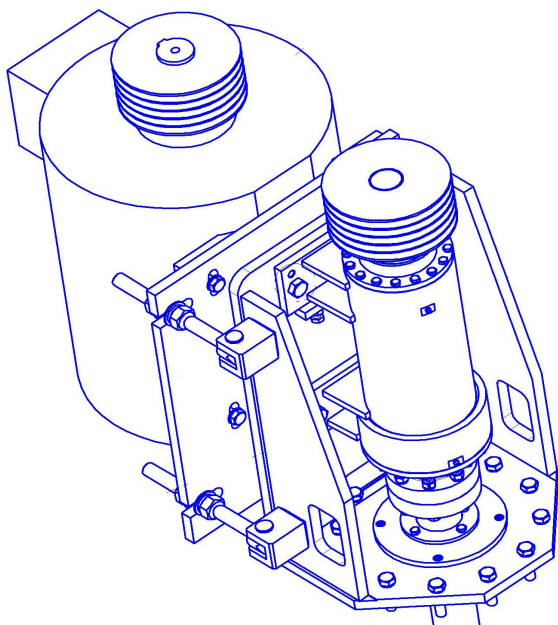
- *При использовании смеси марки D400 ресурс работы выше на 10%, чем у зарубежного аналога, марки D500 - на 65%, марки D600 – на 30%.*

- *Оригинальная конструкция, примененные материалы и технология позволили увеличить ресурс работы на 30% по сравнению с зарубежным аналогом (при меньшей стоимости)*
- *Стойкость (ходимость) – 5000 рабочих циклов (у импортного аналога -2000 циклов)*

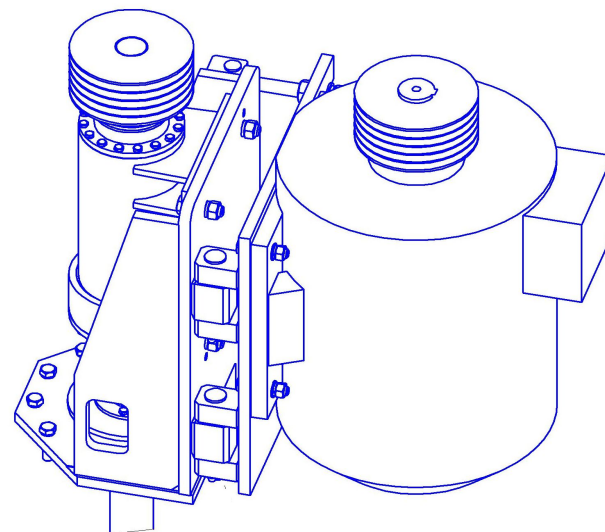


Привод смесителя интенсивного действия

- Служит для перемешивания сырьевых материалов согласно заданной рецептуре.



- Гарантированное уплотнение подшипников опоры вала в условиях насыщенной абразивной среды.
- Мощность электродвигателя 75кВт, $n=1500$ об/мин.

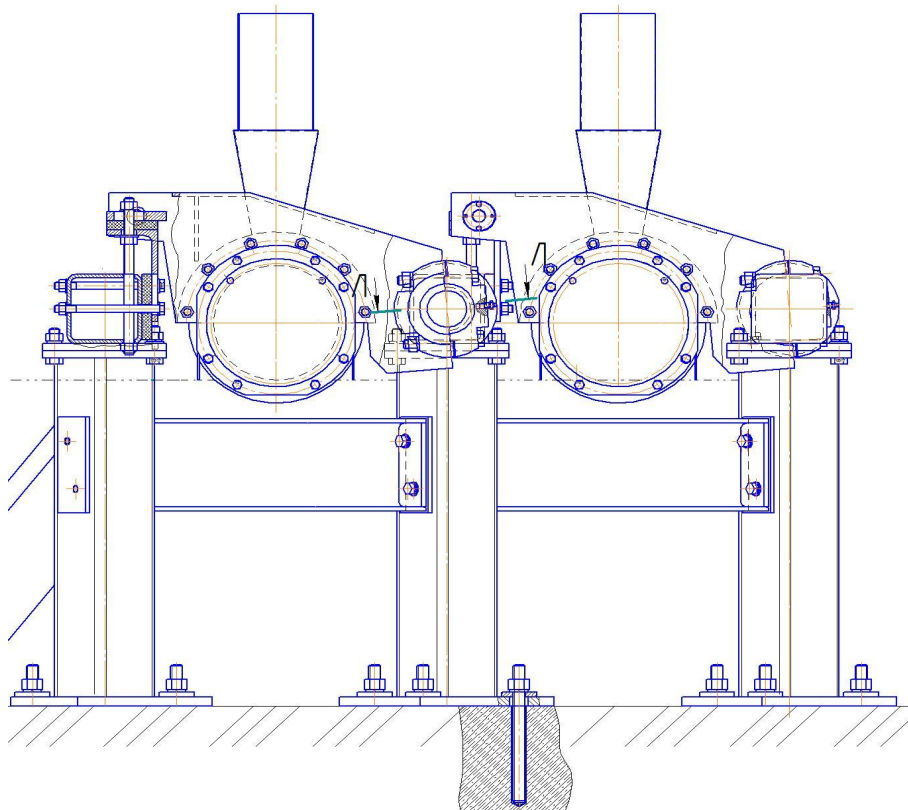


- Конструкция долговечная за счет применения более мощных подшипников.
- Использование силового кронштейна для независимого крепления подшипниковой опоры приводного вала и электродвигателя системы значительно снижает трудоемкость технического обслуживания.



Щеточная станция очистки запарочных днищ

- Щеточная станция производства ОАО НПО «Магнетон» более эффективно производит очистку днищ, чем оригинальные: днище не требует дополнительной ручной очистки, ходимость щеток выше примерно в 2 раза.
- Один из элементов станции очистки запарочных днищ, которая входит в состав конвейерной линии, и предназначена для удаления остатков газобетона с запарочных днищ.



- Основные технические параметры:
- Количество циклов очистки в сутки – 300;
- Скорость движения запарочного днища, мм/сек – 500;
- Тип щеток – металлические дисковые жгутовые;
- Возможен 2-х скоростной режим работы рабочего вала с щетками об/мин – 1000/1500;
- Угол установки относительно оси запарочного днища, град – 50;
- Допускается регулировка по силе прижатия к очищаемой поверхности, рабочие валы со щетками могут вращаться в прямом и реверсном направлении.
- Габариты установки:
- Длина, мм - 3507;
- Ширина, мм – 2288;
- Высота, мм – 1508.
- Масса установки, кг – 2820.



Запарочное днище

- *Является составной частью заливочной формы, используется в качестве жесткого основания при последующей обработке массива.*



- *Конструкция отличается повышенной жесткостью.*
- *Оригинальная конструкция и использование стального профиля отечественного производства обеспечивает более низкую стоимость.*





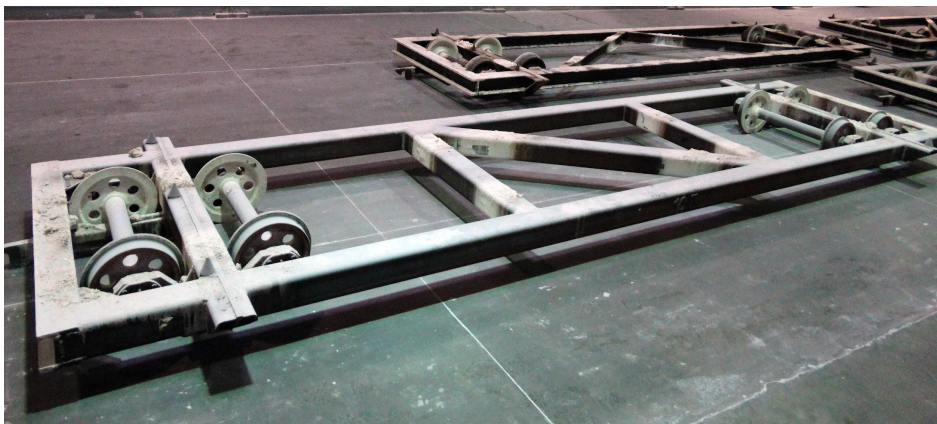
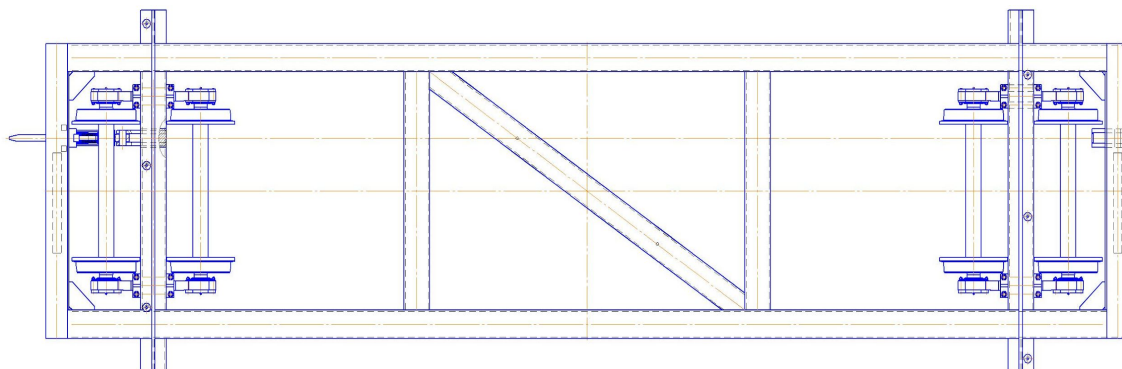
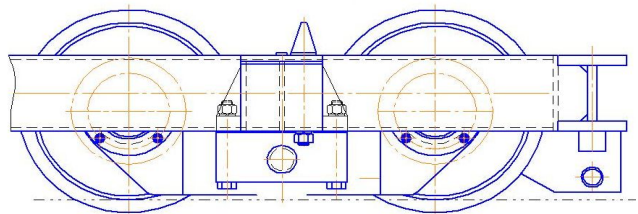
ЕГОРЬЕВСКИЙ ЗАВОД
СТРОИТЕЛЬНЫХ МАТЕРИАЛОВ



ОАО НАУЧНО-ПРОИЗВОДСТВЕННОЕ ОБЪЕДИНЕНИЕ
МАГНЕТОН

Телега автоклавная

- *Предназначена для транспортировки запарочных днищ с газобетонными массивами в автоклав. Передвигается по рельсовым путям.*

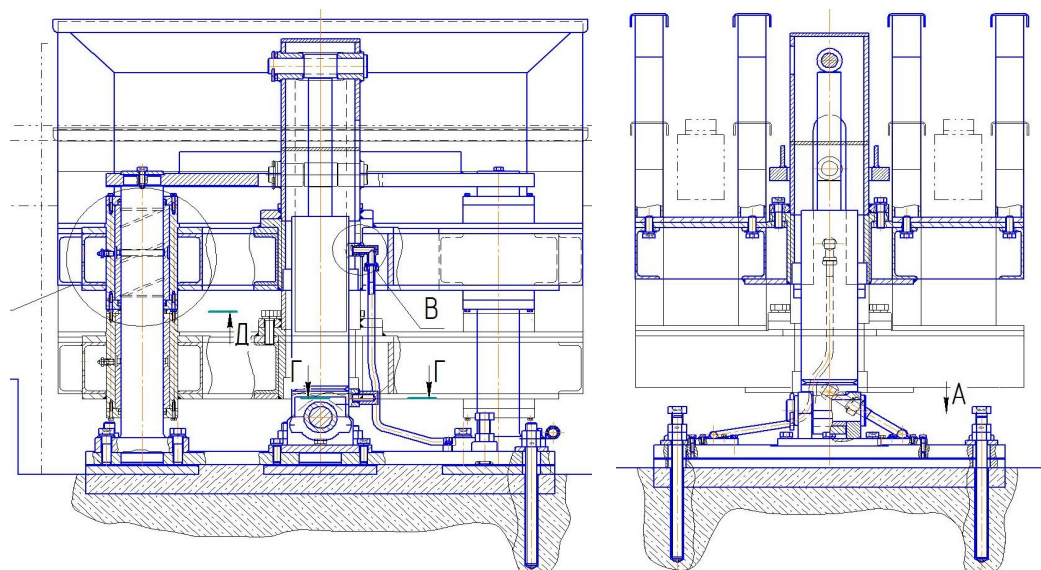
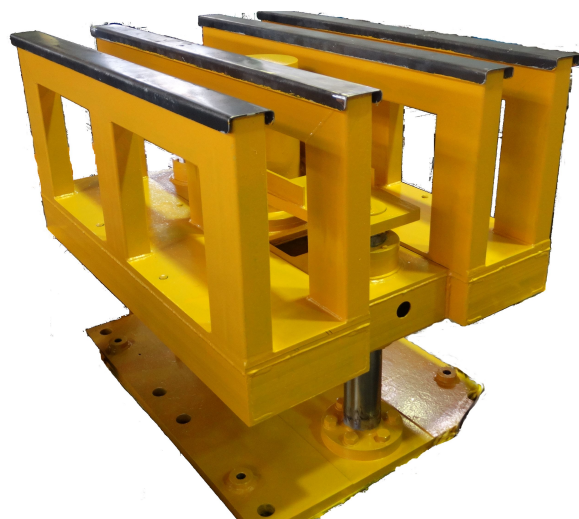


Несущая рама выполнена из усиленного стального профиля квадратного сечения отечественного производства



Стол подъемный упаковочной машины

- Является одним из элементов упаковочной машины, которая входит в состав конвейерной линии.
- Назначение стола - позиционирование поддона с газобетонными блоками во время упаковки продукта в термоусадочную пленку.

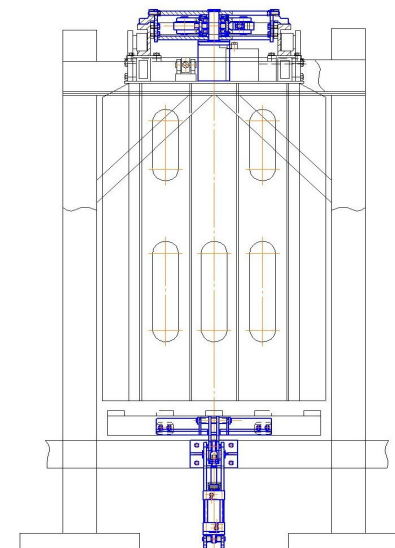
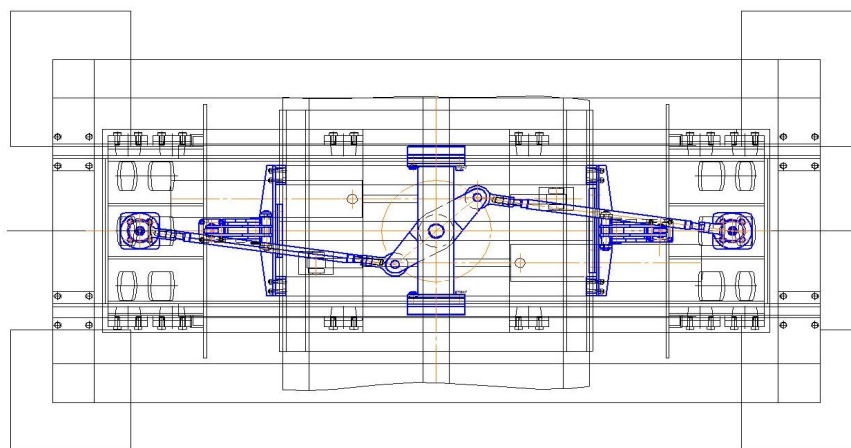
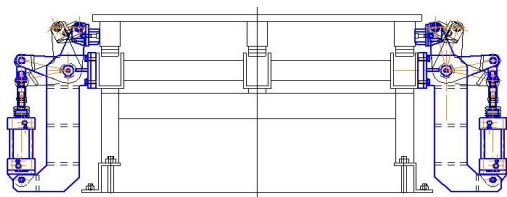


- Применение мощной рамы и двух вертикальных направляющих обеспечивает повышенную износостойкость и долговечность конструкции.
- Повышенная жесткость исключает смещение поддона в процессе упаковки.
- Грузоподъемность 2000 кг. Высота подъема 250 мм.



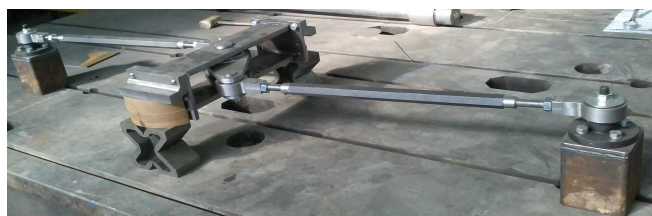
Механизмы синхронизации и фиксатор поддонов станции сплавивания

- *Служат для сплачивания двух штабелей газобетонных блоков, находящихся на поддоне, в один пакет.*



- *Примененная конструкция обеспечивает равномерный (без зазора) ход уплотнительных блоков.*

- *Повышена надежность и долговечность за счет применения в шарнирах подшипников качения, защищенных от загрязнения, выведение рабочих органов механизма фиксации из зоны загрязнения.*

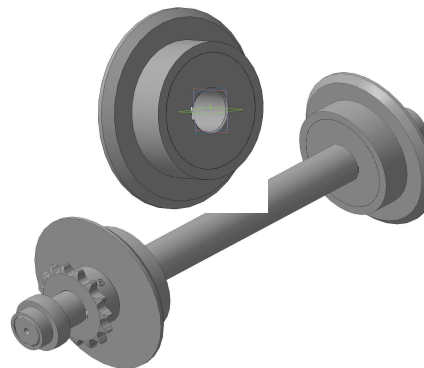




Элементы транспортной системы запарочных днищ

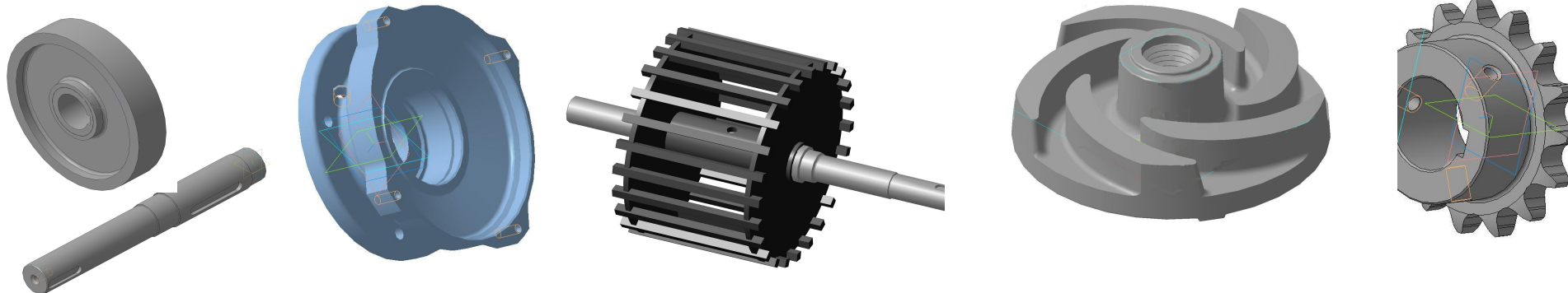
- *Роликовый транспортер является составной частью транспортной системы.*
- *Служит для перемещения запарочных днищ вдоль конвейерной линии.*

Применение универсального ведущего вала обеспечивает возможность размещения приводного электродвигателя, а также цепного привода с любой стороны относительно конвейера.



Быстроизнашивающиеся детали узлов и механизмов

транспортеров, ударного стола, кранов-манипуляторов, мешалки, шнековой системы, насосов, ковшового элеватора, запорной арматуры коммуникационных.



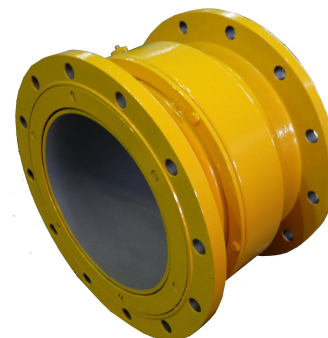
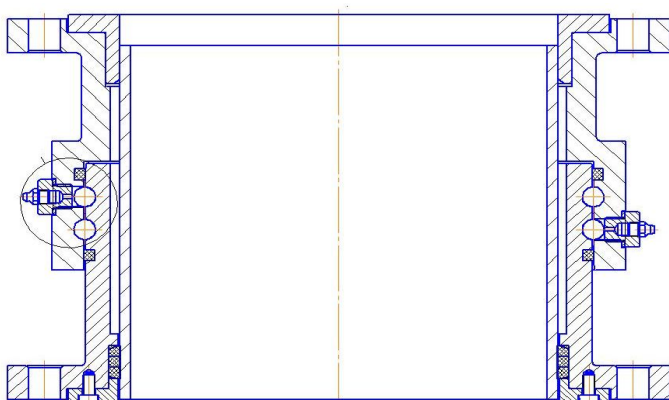
**Проектирование и изготовление высокотехнологического оборудования,
ответственных узлов и деталей**

- *Собственная научно-техническая и конструкторско-технологическая база с многолетним практическим опытом*
- *Собственное производство продукции по полному циклу*
- *Аттестованная производственная лаборатория и отдел технического надзора*
- *Контроль работ на всех этапах проектирования и производства, гарантийные обязательства на поставляемое оборудование*
- *Обслуживание на протяжении всего периода эксплуатации*



Поворотный механизм (шарнир) устройства наполнения формы газобетон

- Обеспечивает позиционирование устройства наполнения относительно формы.
- Двойная система герметизации от проникновения рабочей смеси и пыли в рабочую часть механизма поворота.



Основные преимущества:

Модернизированная система герметизации от проникновения рабочей смеси и пыли в рабочую часть механизма поворота, значительно продлевает межремонтный интервал и повышает надежность механизма;

- *Полностью взаимозаменяем со штатным механизмом;*
- *Взаимный угол поворота фланцев друг относительно друга 360°.*
- *Сменные кольца несущей системы поворота улучшают ремонтпригодность шарнира.*

- *Габариты изделия:*
- *Высота, мм – 283;*
- *Диаметр крепежных отверстий, мм – 22;*
- *Диаметр расположения отверстий, мм – 400;*
- *Внутренний проходной диаметр, мм – 281.*



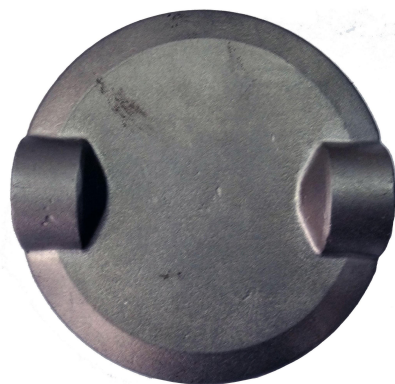
Ротор дробилки молотковой

- *Ротор молотковой дробилки – основной рабочий узел, наиболее подверженный износу. В тоже время, от его производительности и износостойкости напрямую зависит объём переработанного брака.*

Ротор и молотки производства ПАО НПО «Магнетон» успешно прошли испытания и работают в штатном режиме на «Егорьевском заводе строительных материалов».



Диск затвора поворотного



- *Диск изготавливается 2-х типоразмеров:*
- *ДУ 100 и ДУ 200.*
- *Изделие цельнолитое из коррозиестойкого металла.*

Система качества



Сертификат соответствия системы менеджмента качества ГОСТ ISO 9001-2011 (ISO 9001:2008)



Сертификат соответствия СМК стандартам СРПП ВТ, включая ГОСТ РВ 0015-002-2012 в системе «Оборонсертифика»



Лицензия Федерального космического агентства на осуществление космической деятельности

Общая информация

Генеральный директор

Борис Алексеевич Васильев

Тел.: +7 (4922) 60-35-80 / 45-02-62

E-mail: main@tdmagneton.ru



Отдел развития

Менеджер по направлению

Д.С. Усачев

Тел.: +7 (4922) 53-20-18 доб. 11-56

E-mail: dusachev@tdmagneton.ru

ПАО «НПО «Магнетон»

Россия, 600026

г.Владимир, ул. Куйбышева, 26

Сайт: www.tdmagneton.ru