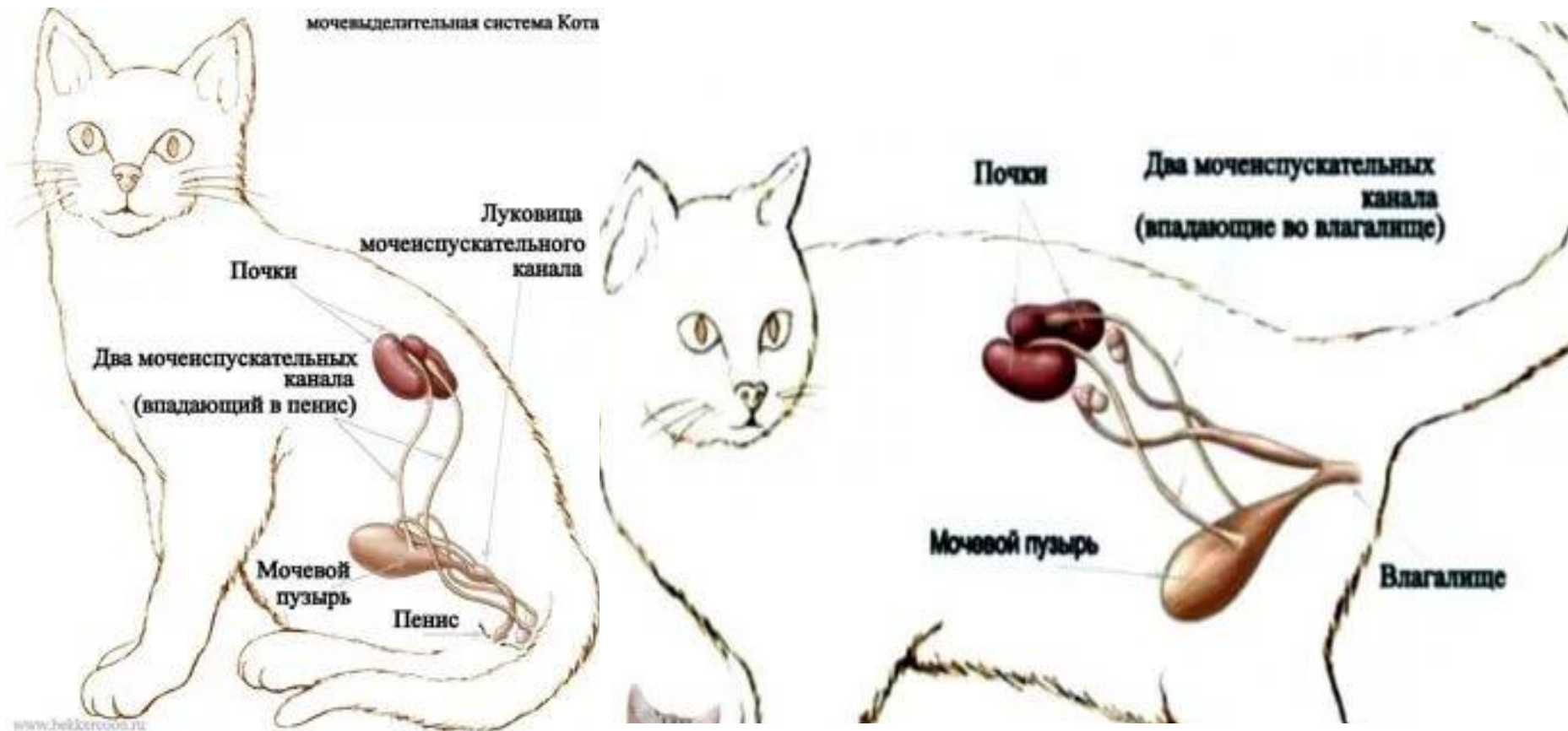


# Общее строение мочевыделительной системы ЖИВОТНЫХ



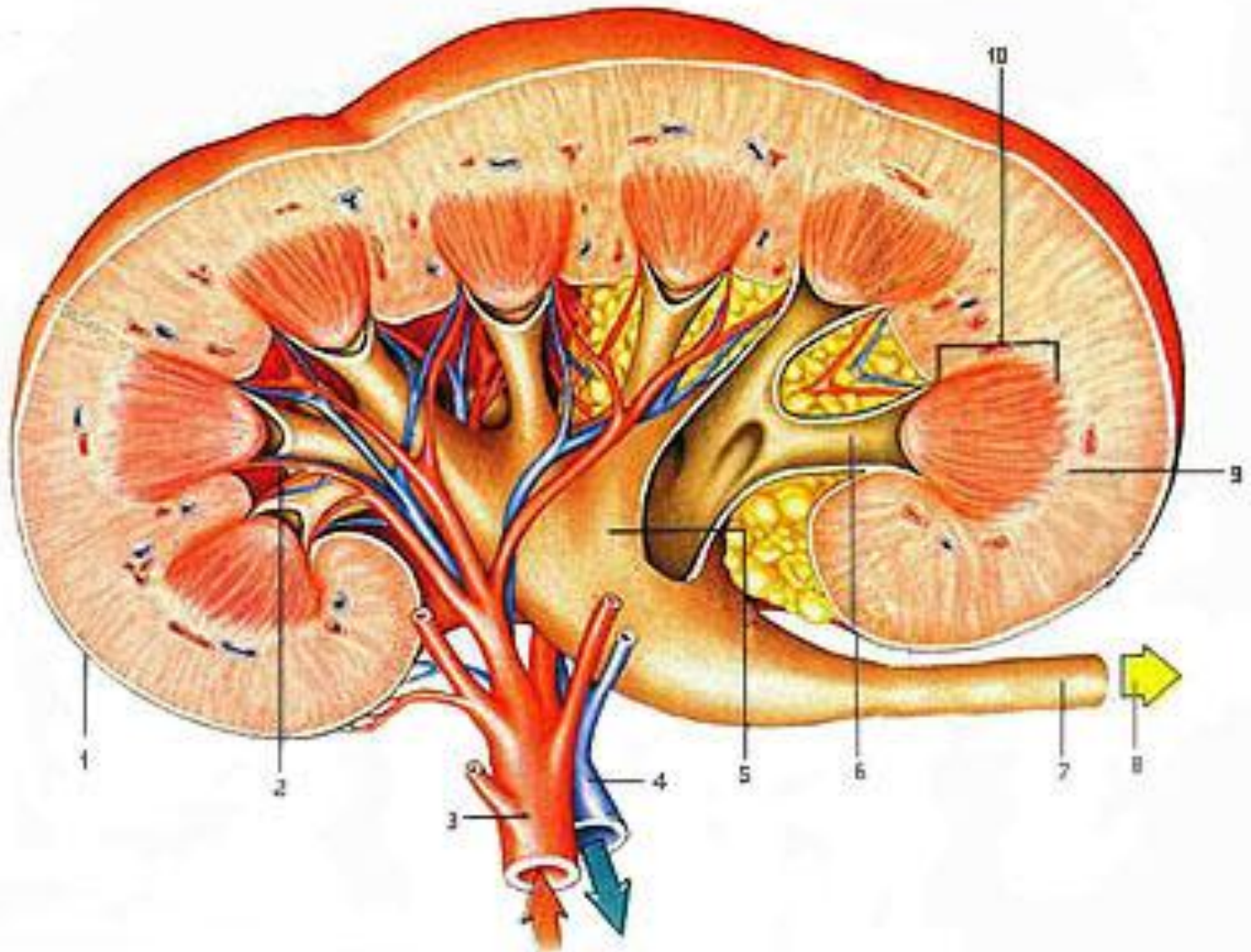
Подготовила студентка группы  
СЕБ-2.11 Шипулина Н.В.

Преподаватель  
Кубатбеков Т.С.



В состав системы органов мочевого выделения входят почки, мочеточники, мочевой пузырь, мочеиспускательный канал мочевого синуса (у самок) или мочевого канала (у самцов).

# Схематичное строение почки



# Типы почек

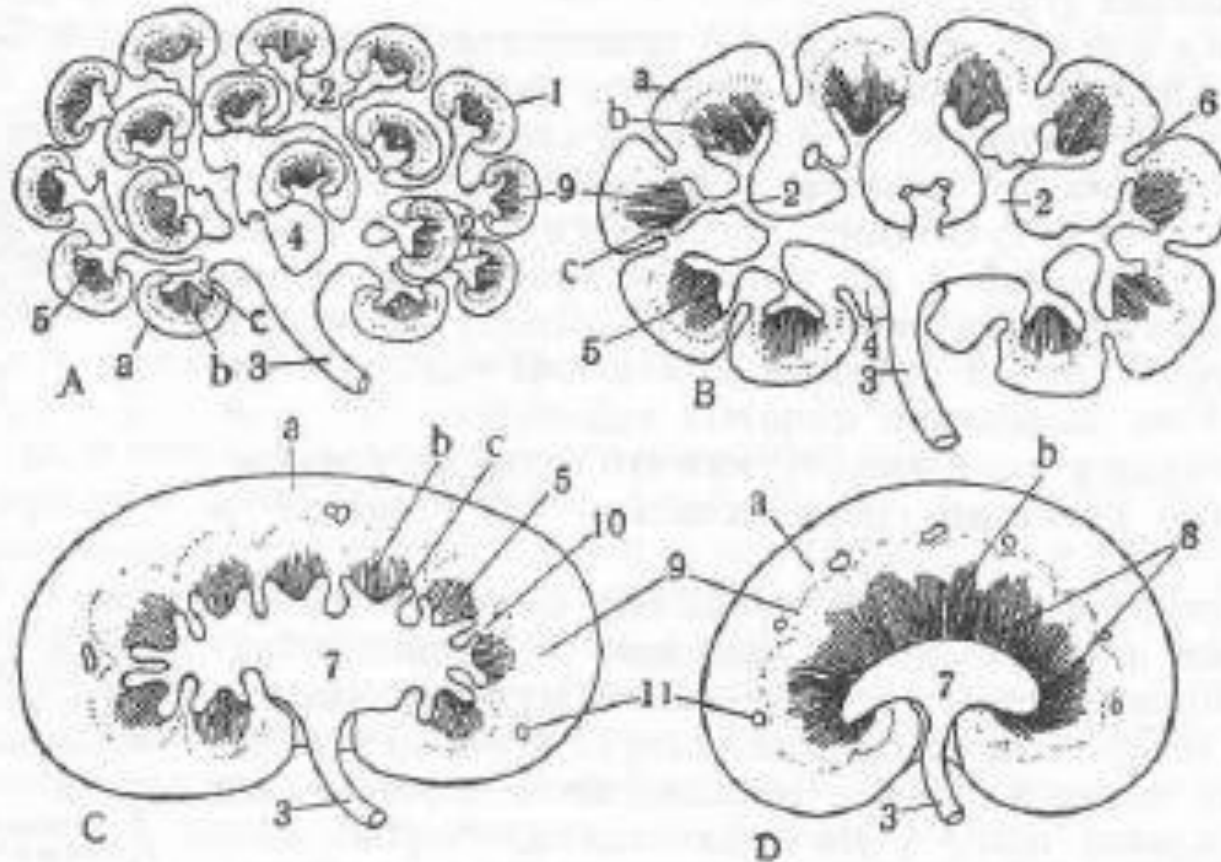
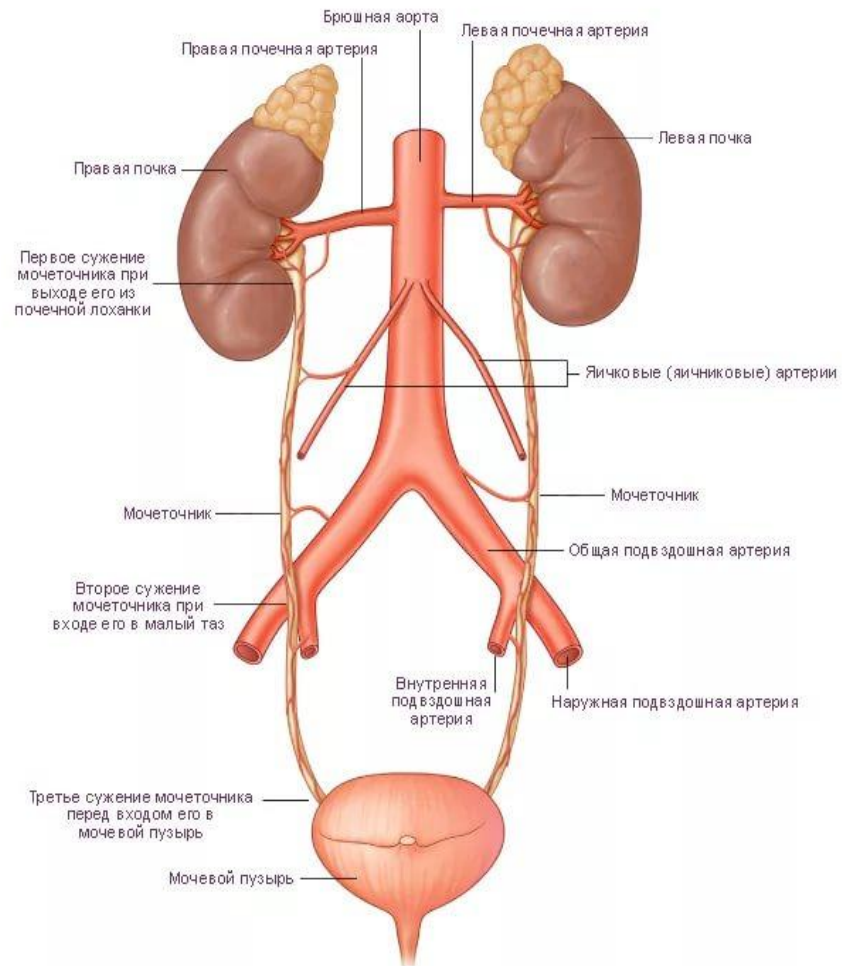
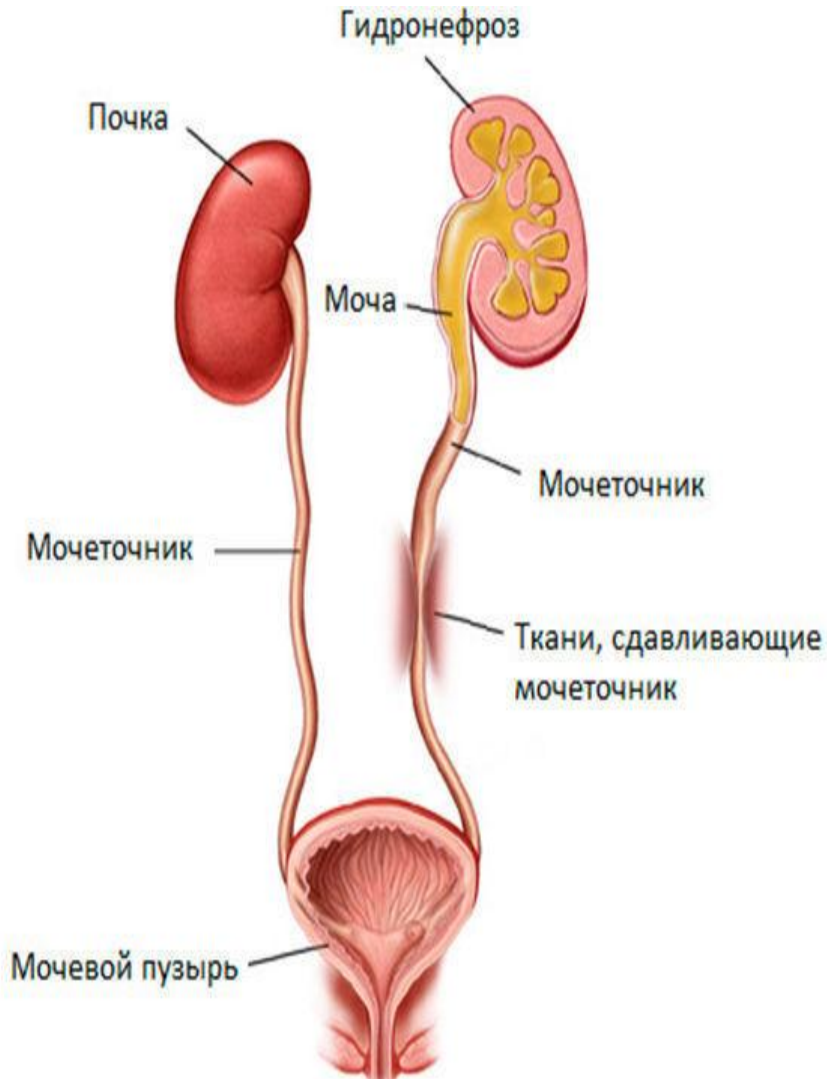


Рис. 8. Полусхемы типов почек млекопитающих:

*A*—множественная почка; *B*—бородчатая многососочковая почка; *C*—гладкая многососочковая почка; *D*—гладкая однососочковая почка. 1—маленькая почка (receptula); 2—стебельный мочеточник; 3—мочеточник; 4—почечная ямка; 5—почечный сосочек; 6—почечные борозды; 7—лоханка; 8—общий сосочек (гребешок); 9—пограничная линия; 10—почечный столбик (colonna Bertini); 11—перерезанные дуговые сосуды; *a*—мочеотделительная зона; *b*—отводящая зона; *c*—почечная чашка.

# Мочеточники и мочевого пузыря



**Спасибо за внимание!**