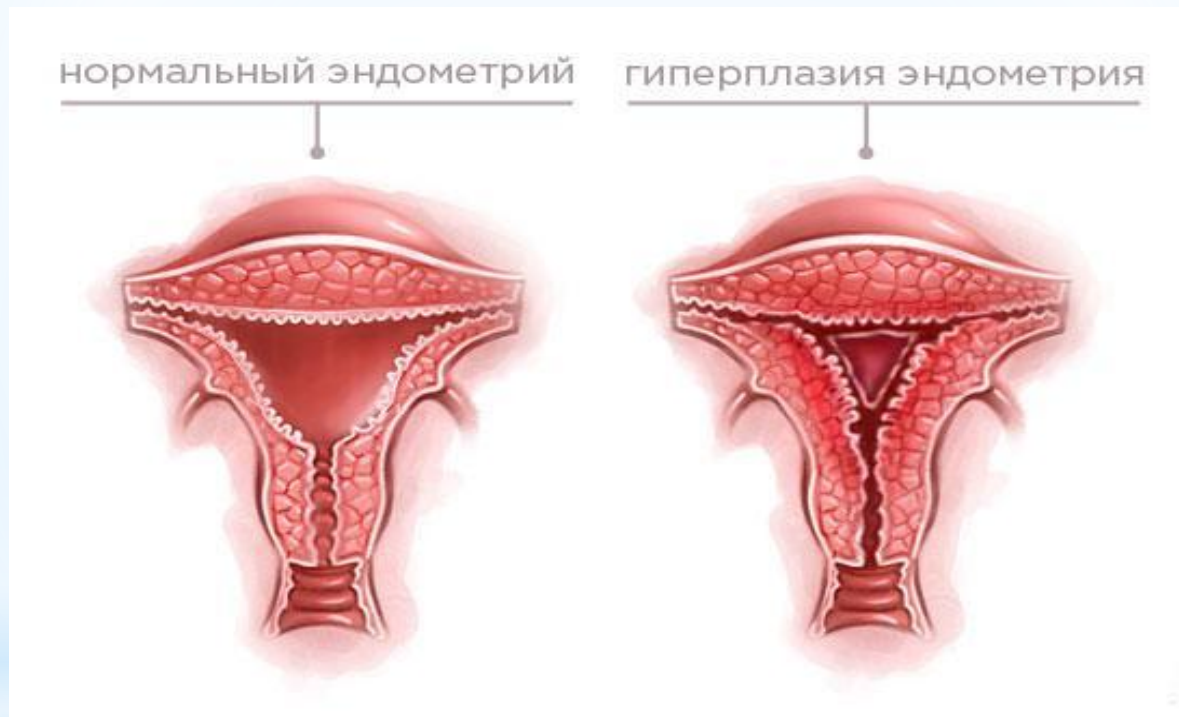


КЛАССИФИКАЦИЯ ГИПЕРПЛАЗИИ ЭНДОМЕТРИЯ



ПОДГОТОВИЛА: К. О. УЖАХОВА А. И.

N84.0 Полип тела матки.

N85.0 Железистая
гиперплазия эндометрия.

N85.1 Аденоматозная
гиперплазия эндометрия.

***Классификация
МКБ-10**



- ВОЗ и Международное общество гинекологов-патоморфологов (1999 г. Одобрена в 2004 г.):



**ГЭ
БЕЗ АТИПИИ**

**ГЭ
С АТИПИЕЙ**

Очаговая гиперплазия эндометрия (ОГЭ)

ОГЭ без атипии

Простая

Комплексная

Синонимы:

1. Доброкачественная ОГЭ
2. Эндометриальная гиперплазия (ЕН)
3. Неатипическая железистая ОГЭ
4. Типичная ОГЭ
5. Очаговый аденоматоз без атипии

Результат **гипервлияния эстрогенов** на фоне недостатка прогестерона

Вероятность перерождения в рак
0,1-3,0%

ОГЭ с атипией

Простая

Комплексная

Синонимы:

1. Предрак эндометрия
2. Эндометриальная интраэпителиальная неоплазия (EIN)
3. Атипическая ОГЭ
4. Атипическая железистая ОГЭ
5. Очаговый аденоматоз с атипией

Результат **мутации** клеток

Вероятность перерождения в рак
до 57%

Классификация гиперпластических процессов эндометрия (ВОЗ, 1994)



Гиперплазия эндометрия

Неатипическая (без клеточной атипии)

Простая

- Эндометрий увеличен в объеме
- Структурно отличается от нормального эндометрия (железы и строма активны, железы распределены неравномерно, некоторые кистозно расширены).
- Имеется баланс между пролиферацией желез и стромы
- Кровеносные сосуды в строме равномерно распределены
- Атипия ядер отсутствует

Комплексная

- (аденоматозная)
- Более выраженная в сравнении с простой степень пролиферации желез (большое количество желез в промежуточной строме)
 - Железы структурно неправильной формы
 - Нарушен баланс между пролиферацией желез и стромы (железистое переполнение)
 - Атипия ядер отсутствует

Атипическая (с клеточной атипией)

Простая

- (см. признаки простой неатипической) + атипия клеток

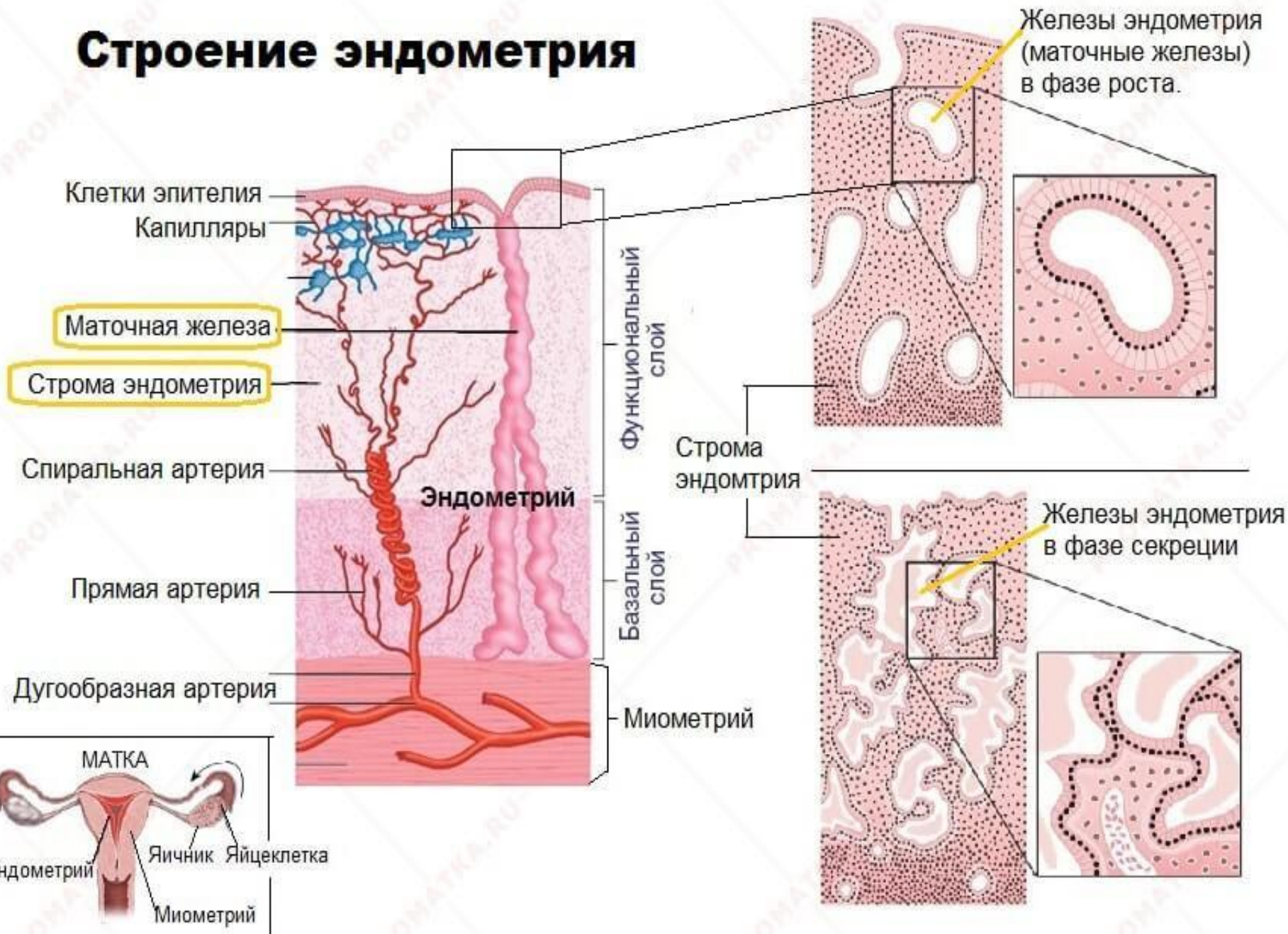
Комплексная

- (аденоматозная) см. признаки комплексной неатипической) + атипия клеток

Признаки атипии клеток

- Клеточная дисполярность
- Неправильная стратификация
- Анизоцитоз
- Гиперхроматизм ядер
- Увеличение ядер
- Расширение вакуолей
- Эозинофилия цитоплазмы

Строение эндометрия





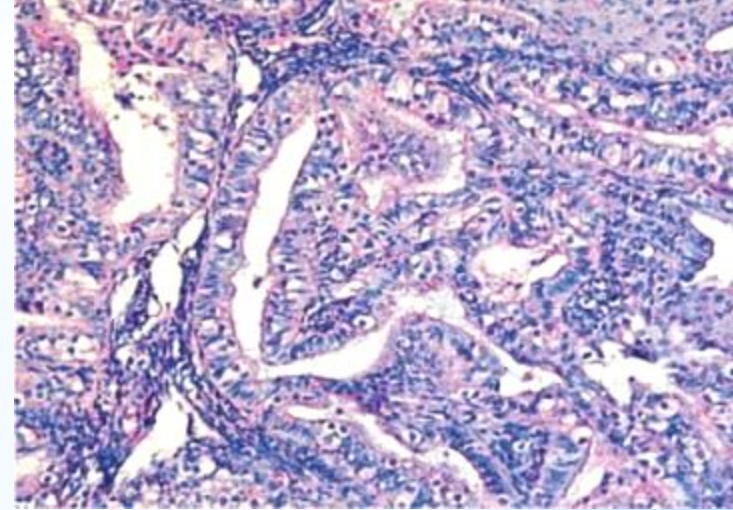
1. ГЭ БЕЗ АТИПИИ

- 1) **Простая гиперплазия эндометрия** - железисто-кистозная гиперплазия с избыточным ростом преимущественно эпителиального компонента желёз.
- 2) **Комплексная**, или сложная (аденоматоз), гиперплазия соответствует атипической гиперплазии I степени, отличается от простой гиперплазии эндометрия структурной перестройкой желёз и пролиферацией желёз эпителия.

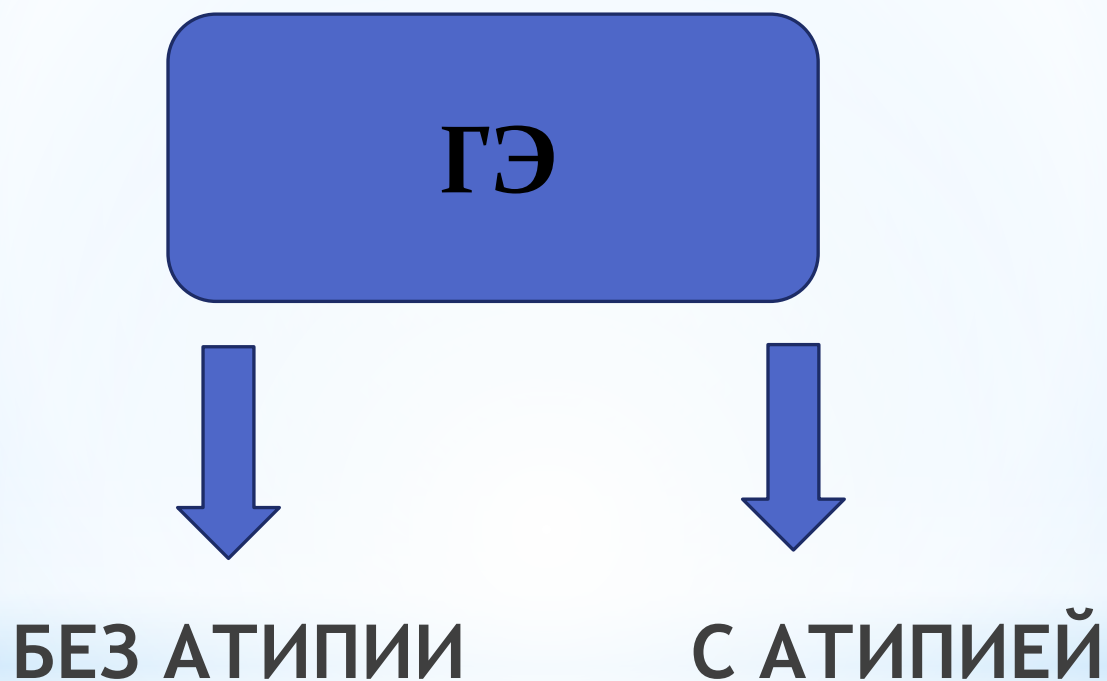
2. ГЭ С АТИПИЕЙ (ДИФФУЗНАЯ И ПОЛИПЫ)

1). Простая атипическая гиперплазия эндометрия – АГЭ II степени и отличается выраженной пролиферацией железистого эпителия при отсутствии в нём признаков клеточного и ядерного полиморфизма.

2). Комплексная, или сложная, атипическая гиперплазия эндометрия (аденоматоз с атипией) имеет признаки клеточного и ядерного полиморфизма наряду с дезорганизацией эпителия эндометриальных желёз.



БИНАРНАЯ КЛАССИФИКАЦИЯ ВОЗ ОТ 2014 Г.



Без подразделения на простую и комплексную

СПАСИБО ЗА ВНИМАНИЕ!