

Домашнее задание:

§24-25,

**ПОДГОТОВИТЬ
презентации**

по одному

из памятников

культуры ВКЛ

XIV-XV вв.




The background is a lush, ethereal forest scene. It features a variety of green plants, including a prominent archway of vines on the left and numerous heart-shaped flowers at the bottom. Two butterflies are visible: a large blue one in the upper left and a smaller green one in the center. The scene is filled with soft, glowing light and sparkling particles, creating a dreamlike atmosphere.

Культура

В

XIV-XV вв.

Проблемное задание!



Перечислить основные художественные стили, получившие распространение в ВКЛ в XIV-XV веках.

Стр.128-129

Основные художественные стили

византийский

готический

Каковы их отличительные черты?



Познавательное задание!

**Назвать особенности
готической архитектуры
на территории
Беларуси.
Стр.130-131.**

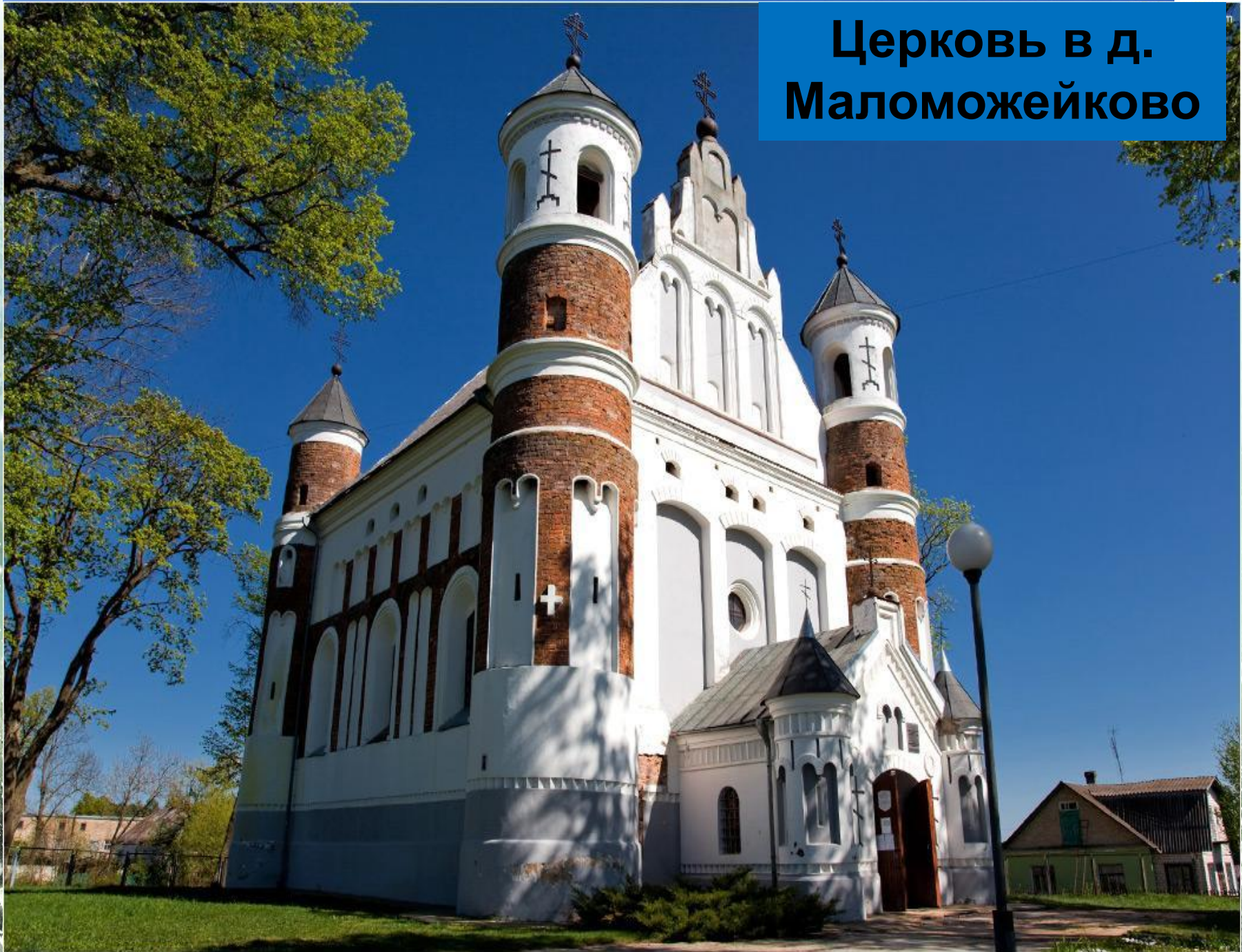


Особенности готического стиля на территории Беларуси



1. Сдержанность и суровость зданий;
2. Использование кирпича, а не камня;
3. Треугольные остроконечные фасады иногда с побеленными нишами;
4. Укрепление стен контрфорсами;
5. Арки и ниши могли быть округлыми;

Церковь в д. Маломожейково



Вспомните!

Какие основные виды живописи были характерны для средневековой Европы?

Иконопись

Фрески

Книжные миниатюры



Подумайте,



**какие новые черты
появились в книжной
миниатюре
в XV веке?**

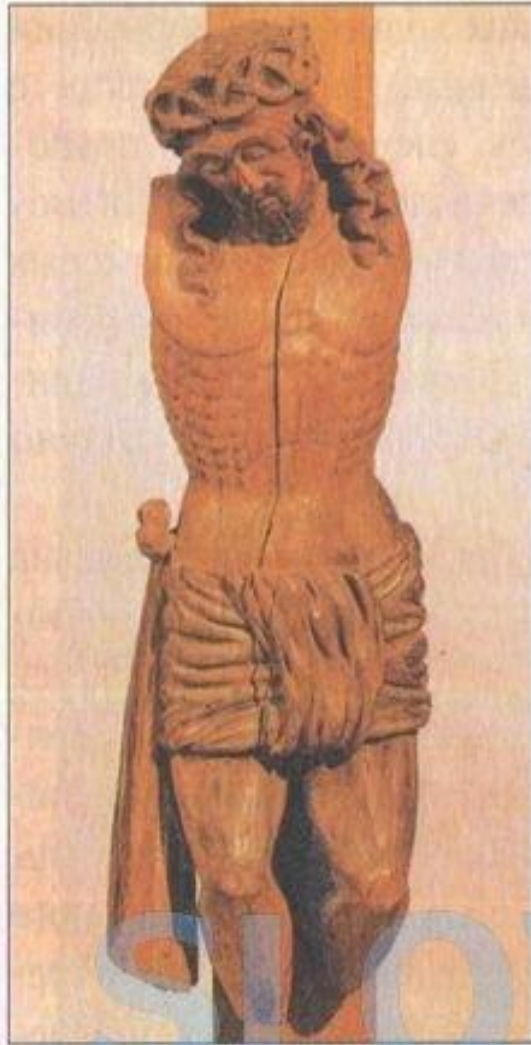
Новые черты в книжной миниатюре

1. **Западноевропейское рыцарское вооружение;**
2. **Геральдика;**
3. **Изображения мифологических зверей - грифонов, единорогов;**





Появилась скульптура





**Назовите
виды литературных
произведений,
характеризующих
литературу XIV-XV вв.
перечислите наиболее
выдающиеся из них.**

Литературные жанры

1. Богослужebные книги (Библия, Евангелие);
2. Жития;
3. Поучения;
4. Паломническая литература;
5. Панегирическая литература;
6. Летописные произведения;



