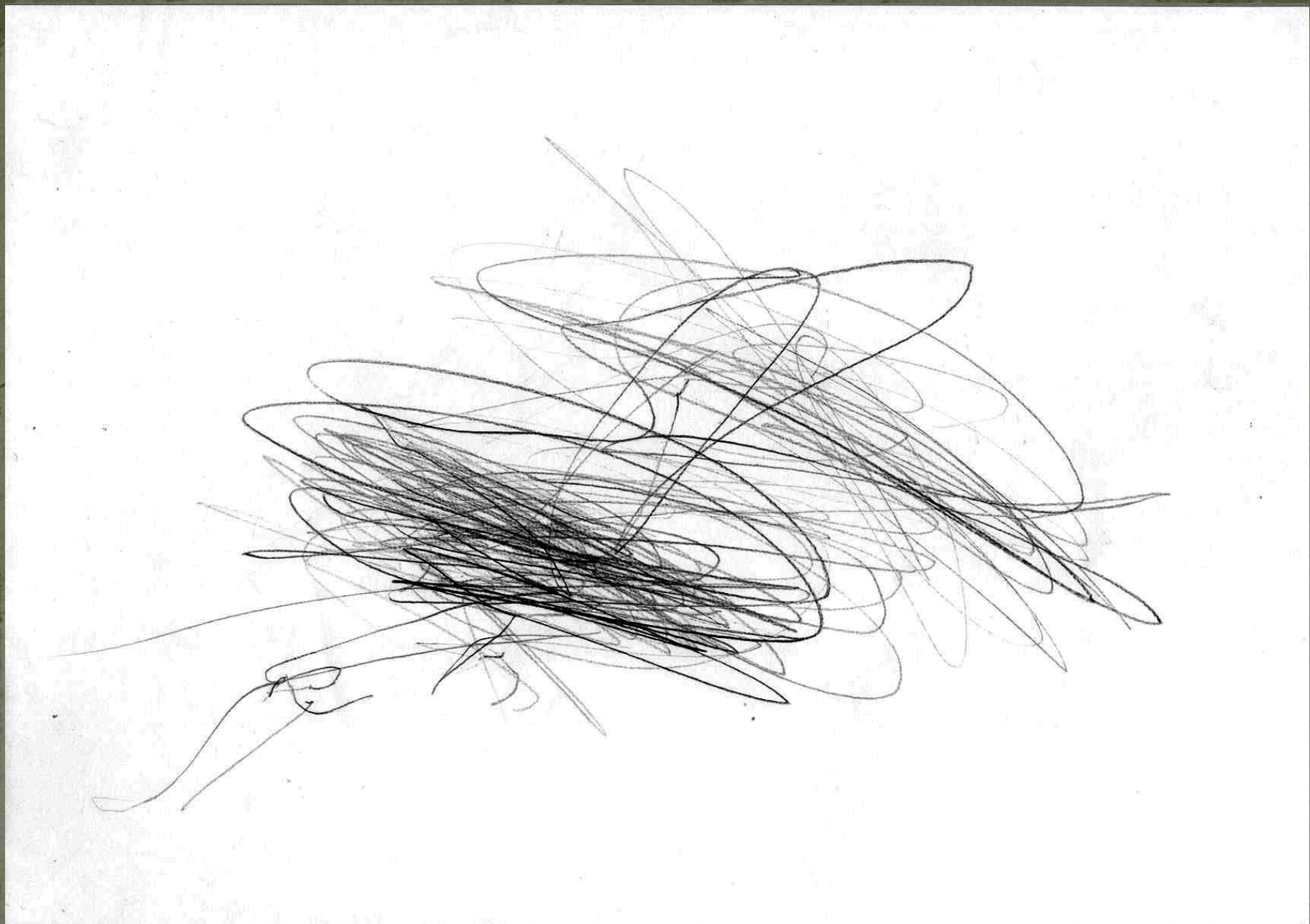


Игнатъев Сергей Евгенъевич

ЛИНИЯ  
В ИЗОБРАЗИТЕЛЬНОЙ  
ДЕЯТЕЛЬНОСТИ







Валерная линия. 1,5 года.

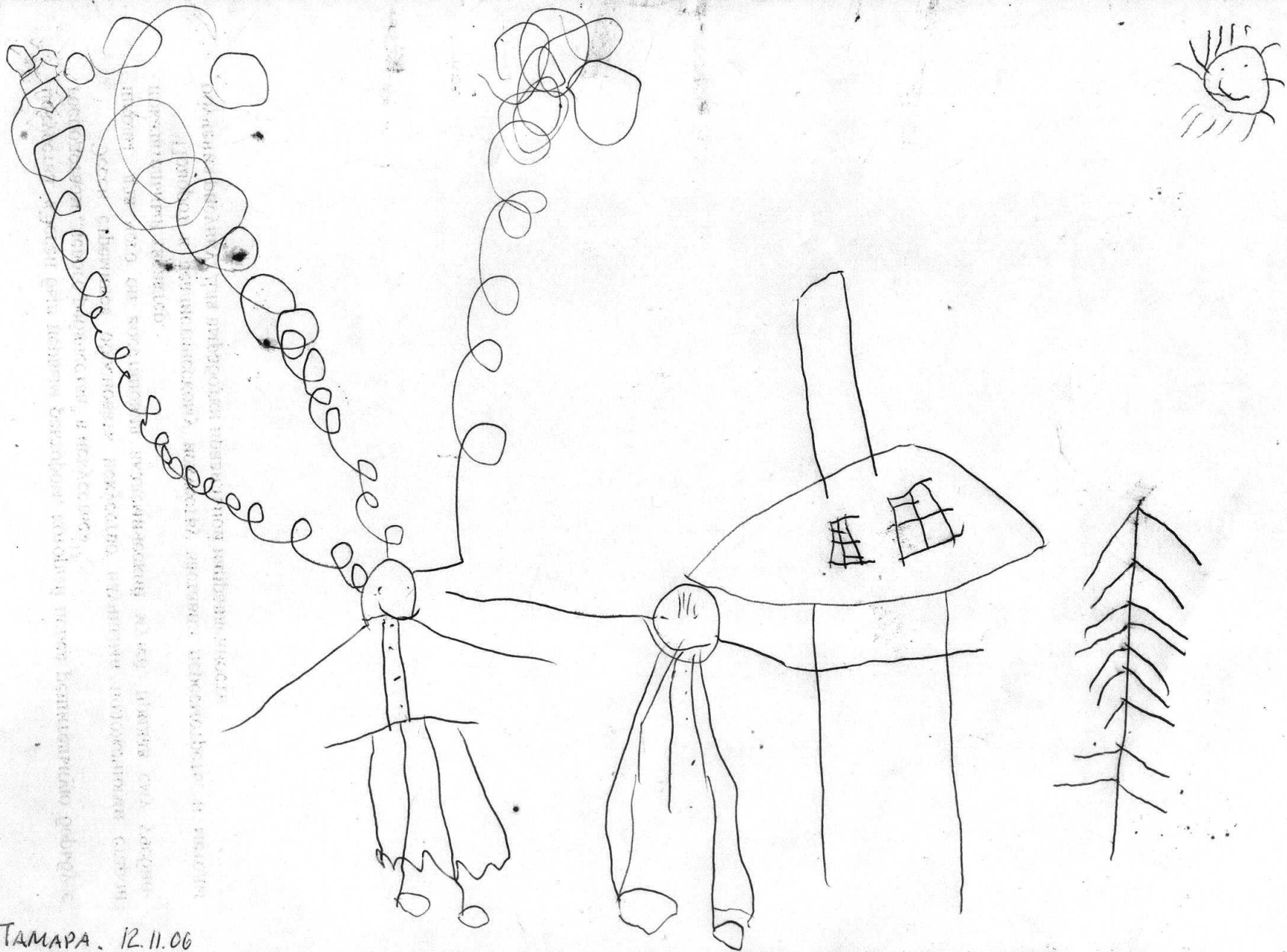
Даша Яса.



Ксения Алексеева 4г

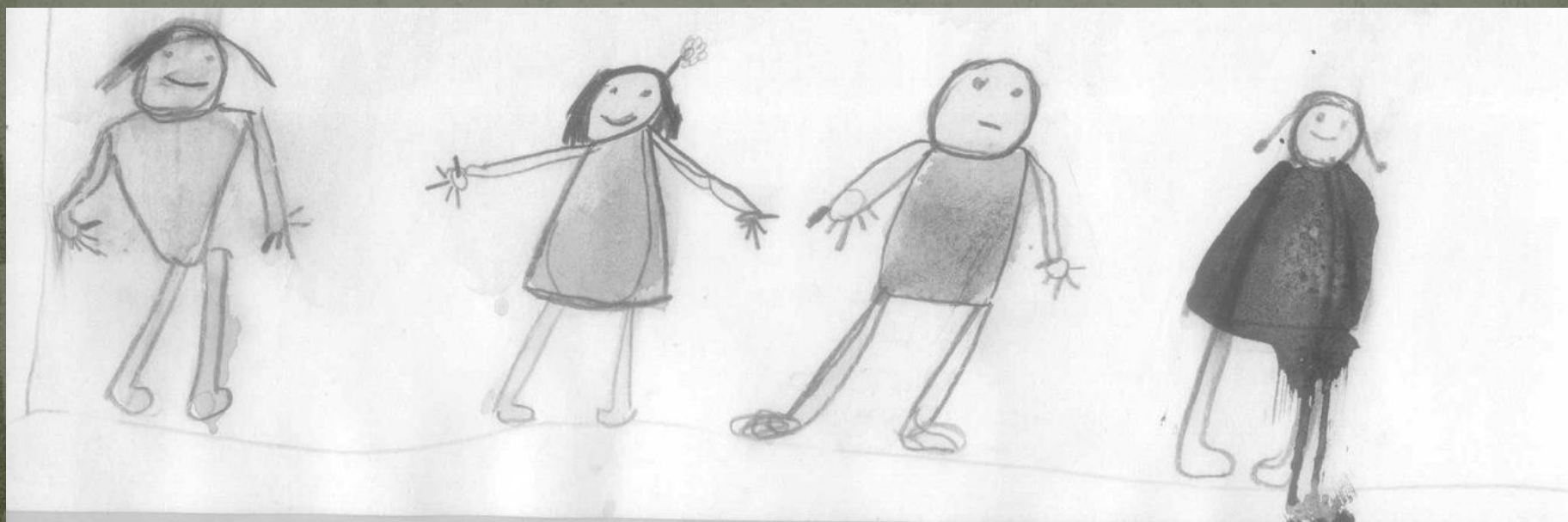


Линия проволочная жесткая . 4 года



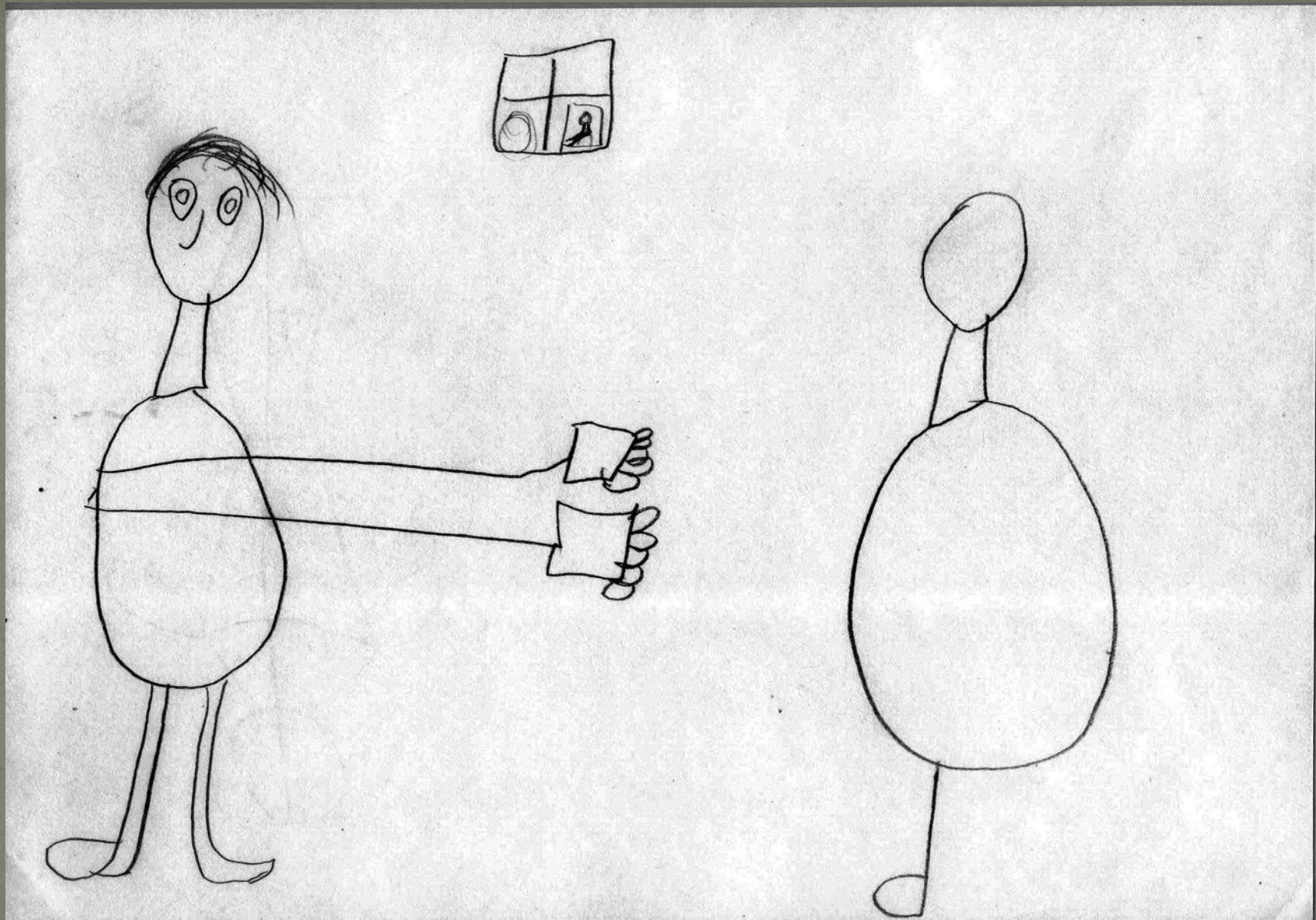
ТАМАРА. 12.11.06

Линия проволочная жесткая . 4 года



Линия проволочная 1 кл





Линия проволочная мягкая. 1 кл



Линия мягкая уверенная 1 кл



Сочетание проволочной линии  
со сложной нащупывающей  
3 кл

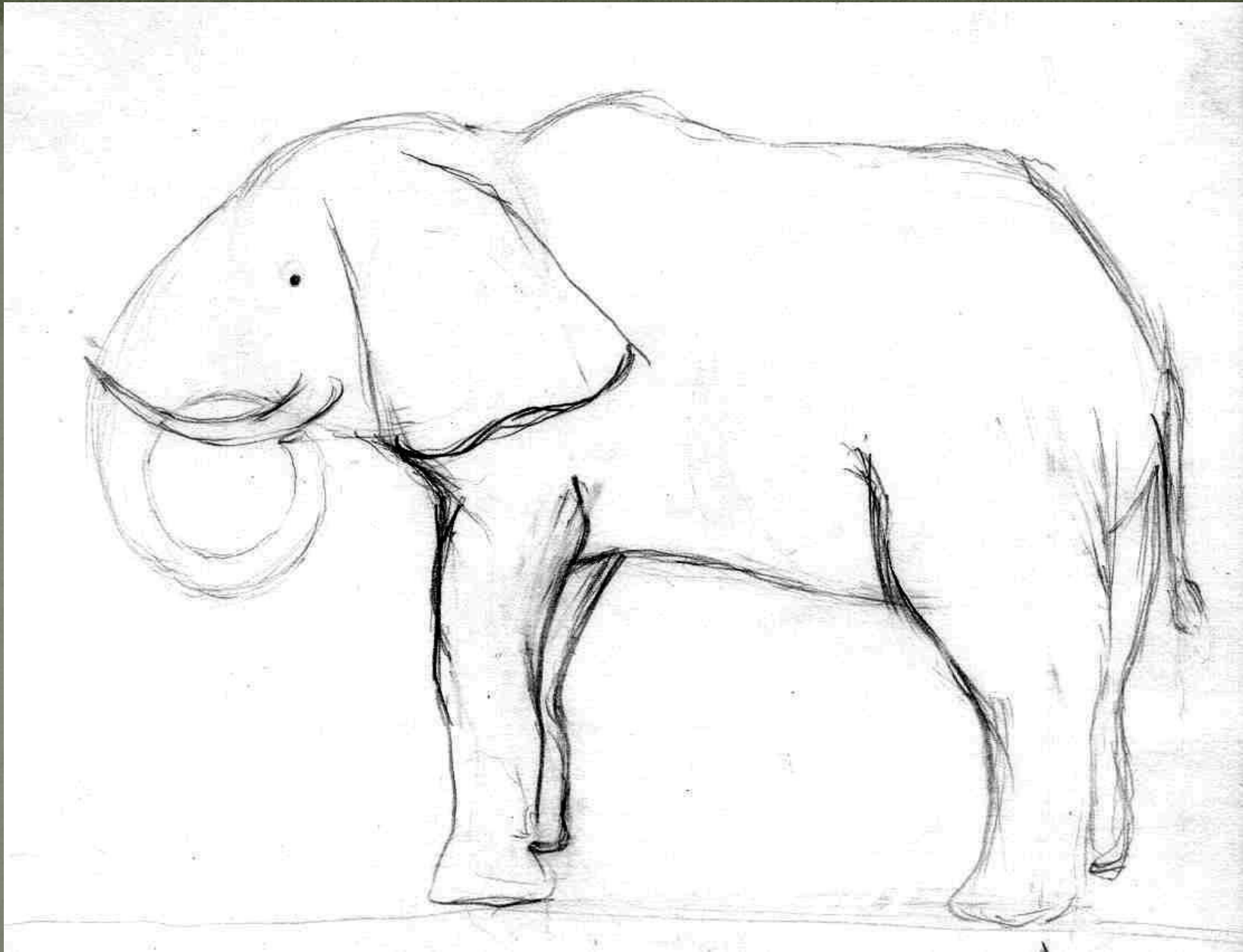


Линия проволочная, легкая.  
5 класс



3 А" Бирюкова Юлия

Линия проволочная «легкая». Юля 9 лет

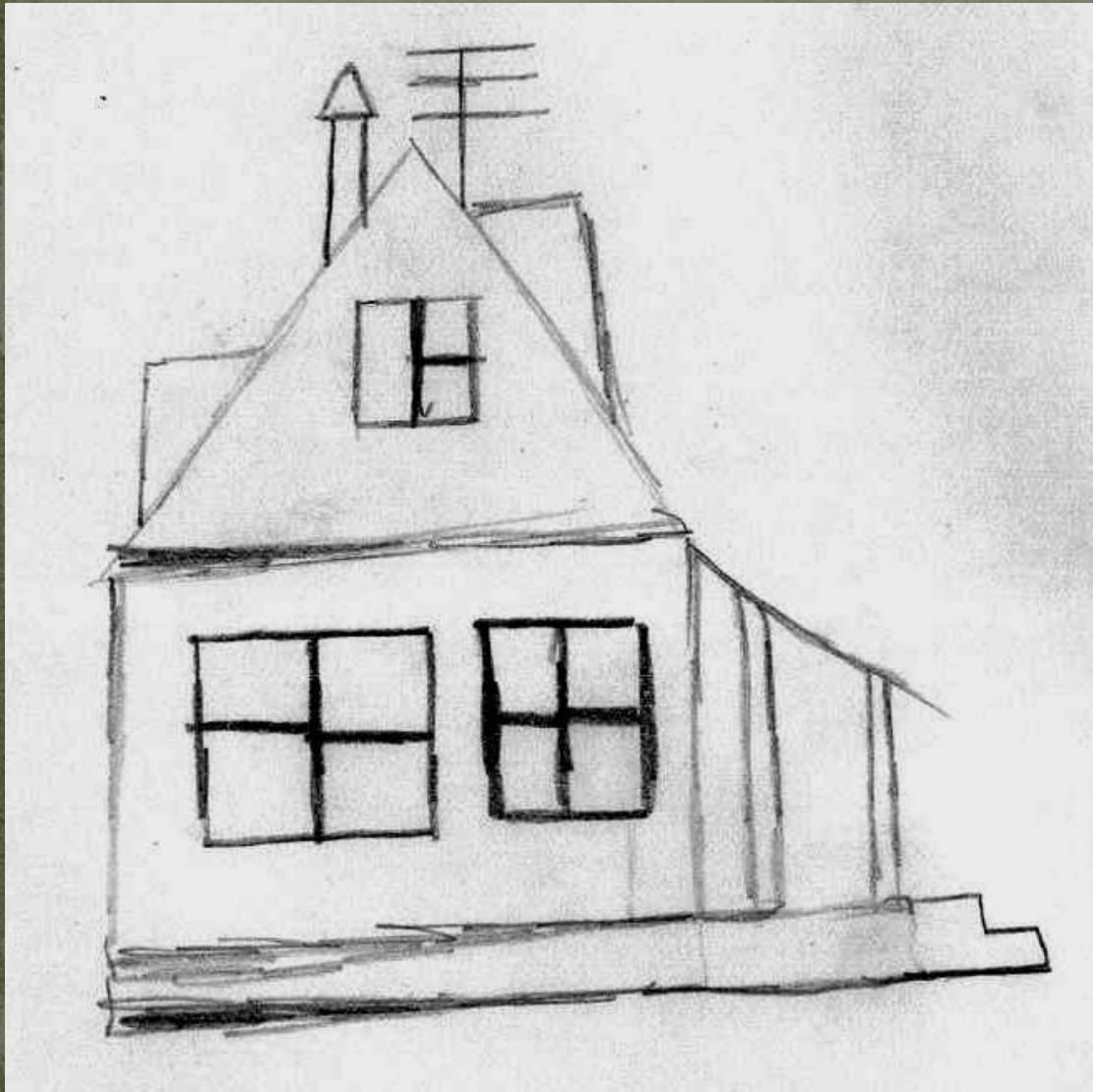


Сложная нащупывающая линия - 5 кл.



В харчевне кот Базилио и лиса Алиса взяли все, что было на очаге. Буратино осталась одна корочка хлеба.

Сложная нащупывающая линия - 3 кл



Сложная нащупывающая  
линия. 3 класс



Шаменцикова Татьяна 6/15



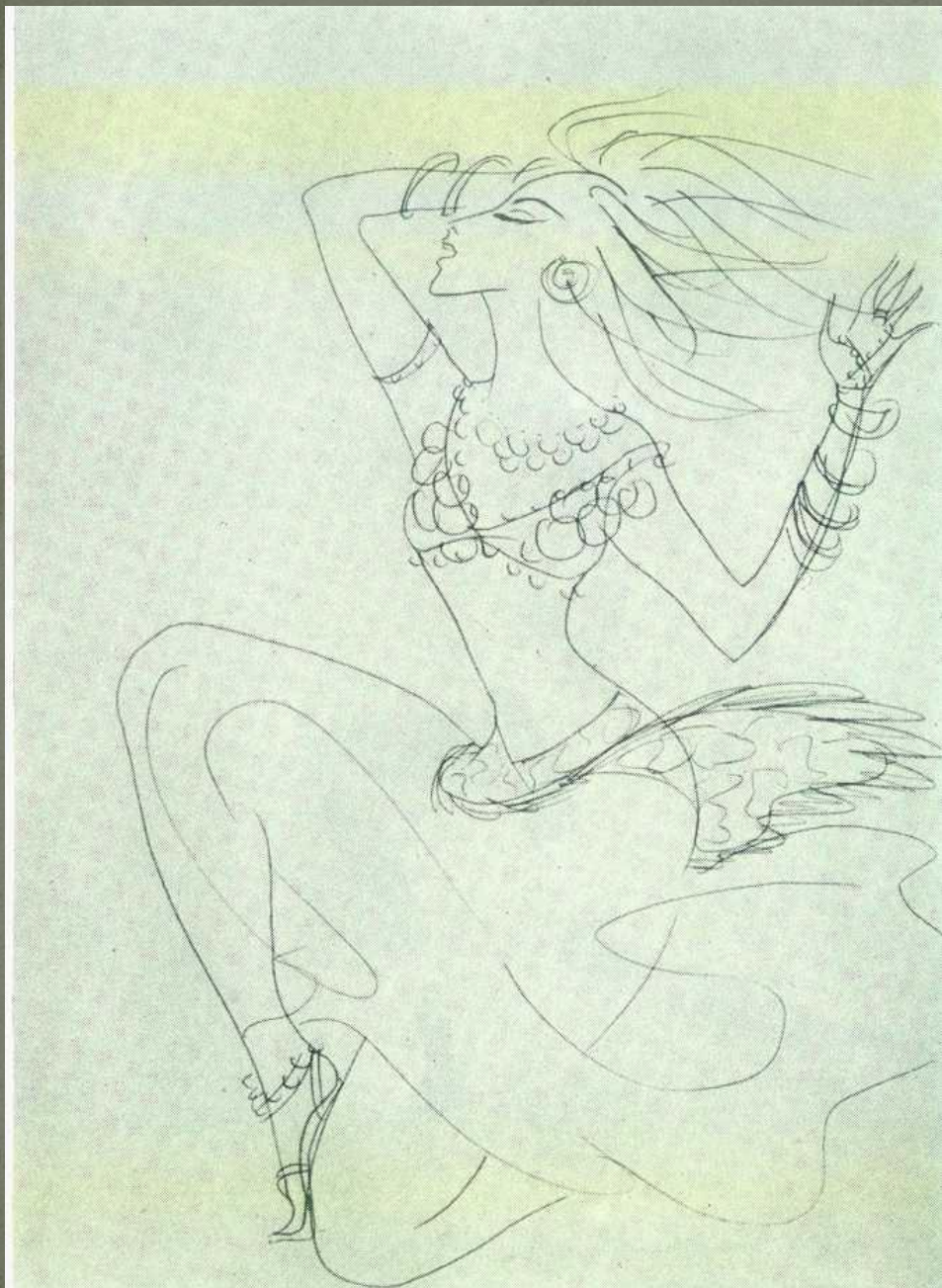
Линия-валер  
портрет 6 кл  
фрагмент

Знаменникова Татьяна 6/13

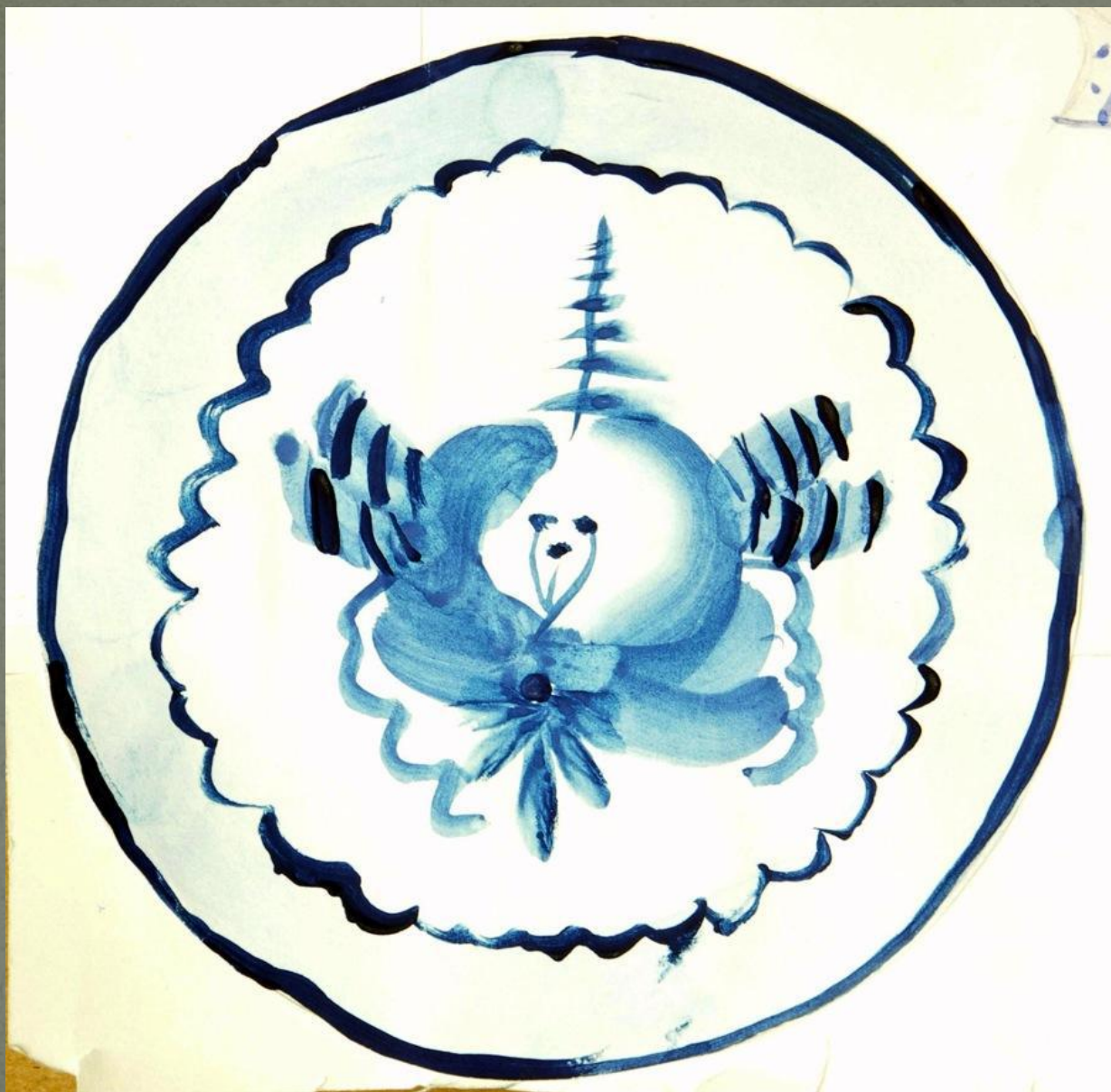




Надя Рушева. 16 лет  
Пушкин и Анна Керн. 1968.  
Валерная линия



Надя Рушева. 16 лет  
Танец Шехеризады. 1968  
Валерная Линия



Валерная линия



Валерная линия

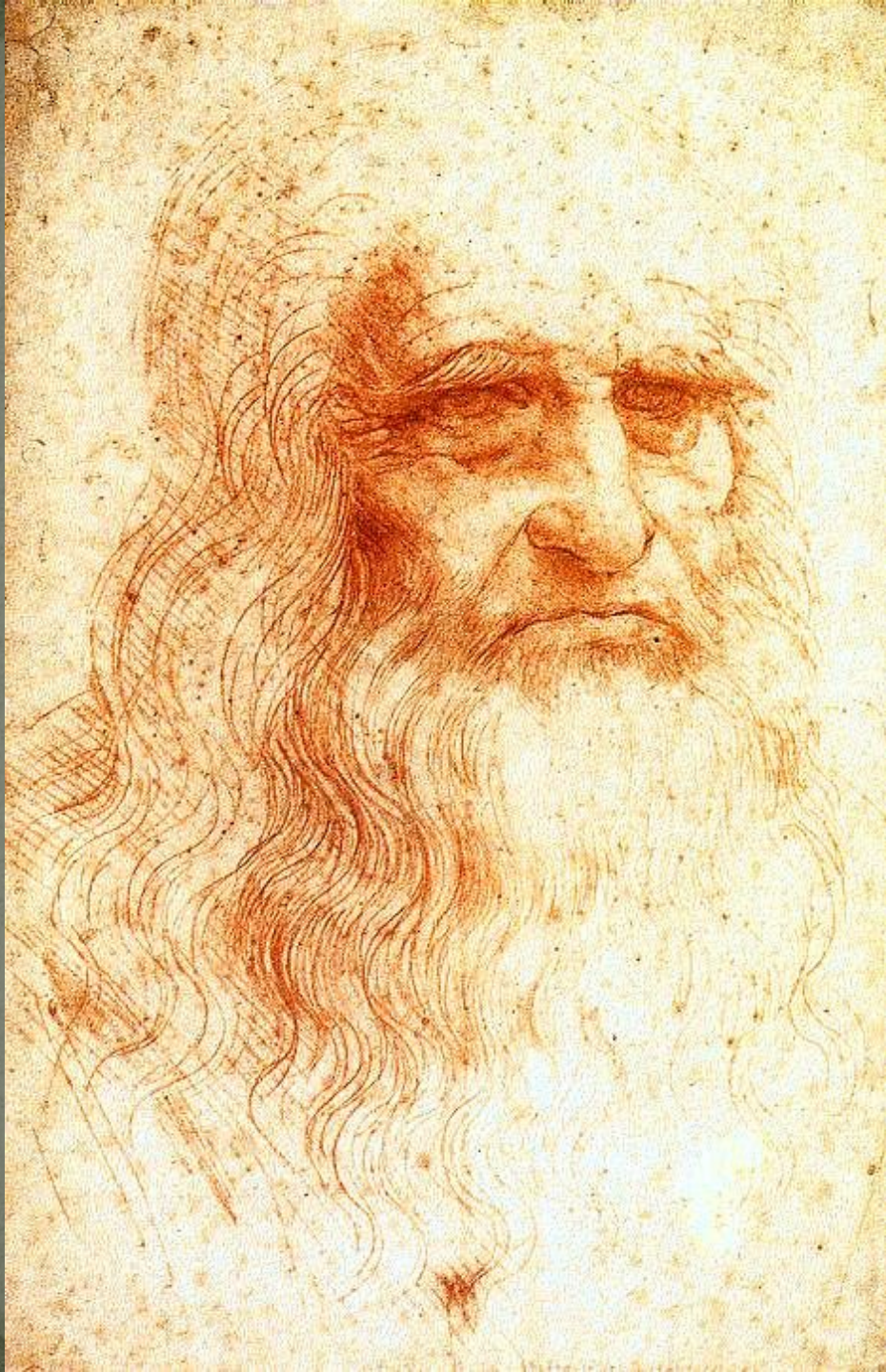
10

5

М М М

Меня мам

Чистописания. Валерная линия



Леонардо да Винчи -  
автопортрет





Рис. 123. Матисс. Рисунок

Матисс А.  
Рисунок



А.Матисс



a Madame Lydie Delbecq  
6 juillet 1938  
Henri Matisse

А.Матисс



**МАТЬ И ДИТЯ**

1904 г. Рисунок карандашом на кремово-бежевой бумаге.

Художественный музей Гарвардского университета, Кембридж, штат Массачусетс, США. Дар Меты и Пола Сачс

Известно только имя натурщицы, позировавшей для этой и многих других работ Пикассо этого периода — Мадлен.

Picasso  
1904

П.Пикассо

**ПОРТРЕТ  
ИГОРЯ СТРАВИНСКОГО**  
1920 г. *Рисунок*

С композитором Игорем Стравинским Пикассо познакомился в 1917 году. Для балетов Стравинского художник создал новаторские декорации.



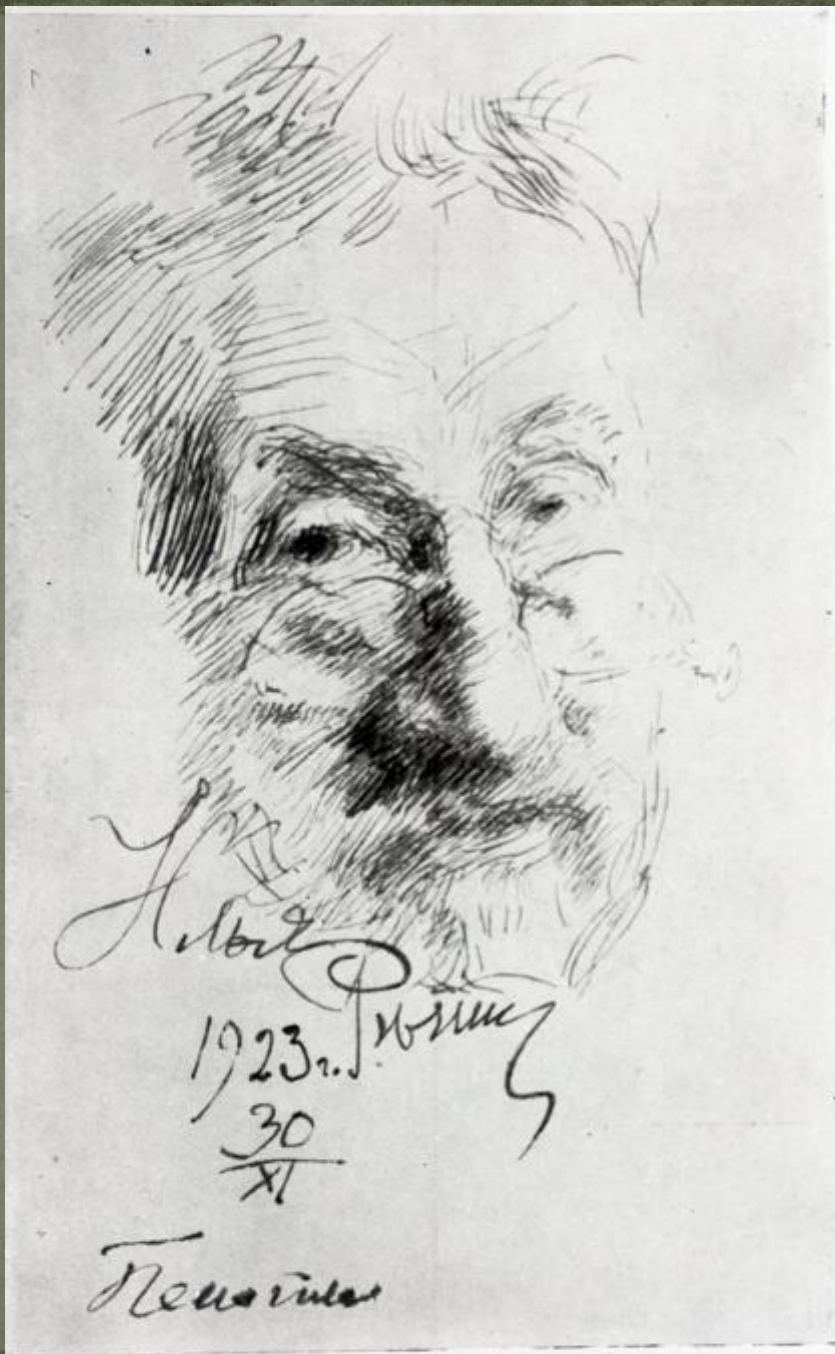
П.Пикасо



Эжен Фромантен



Верейский Г.С.  
Молодой художник.  
1928



Репин И.Е.  
Автопортрет. 1923





Эжен Делакруа



Репин И.Е.  
Михаил Глинка



Хаотичный штрих. Роман. 5 лет.



Artion 2B



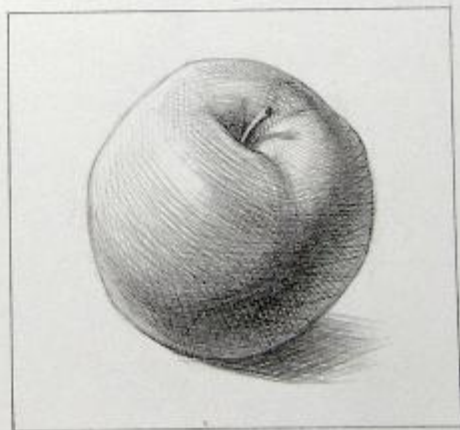
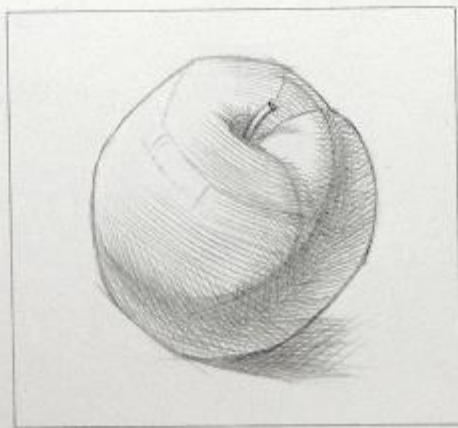
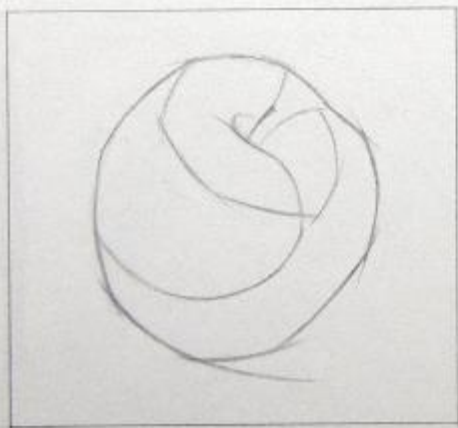
2 класс. Штриховая линия. По с



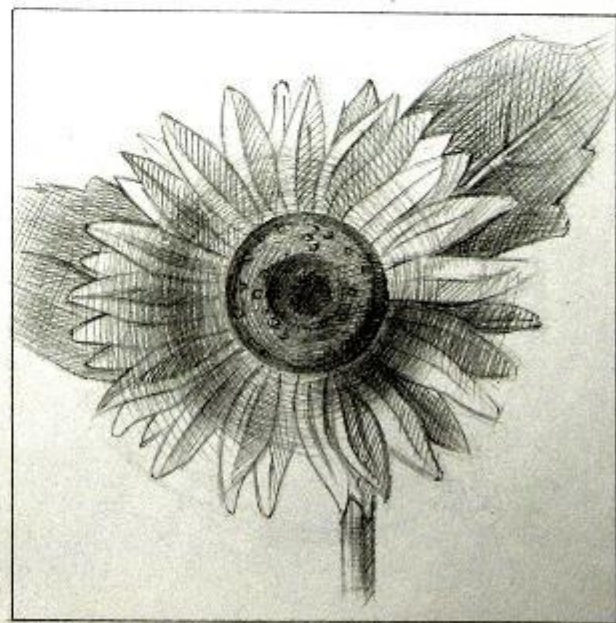
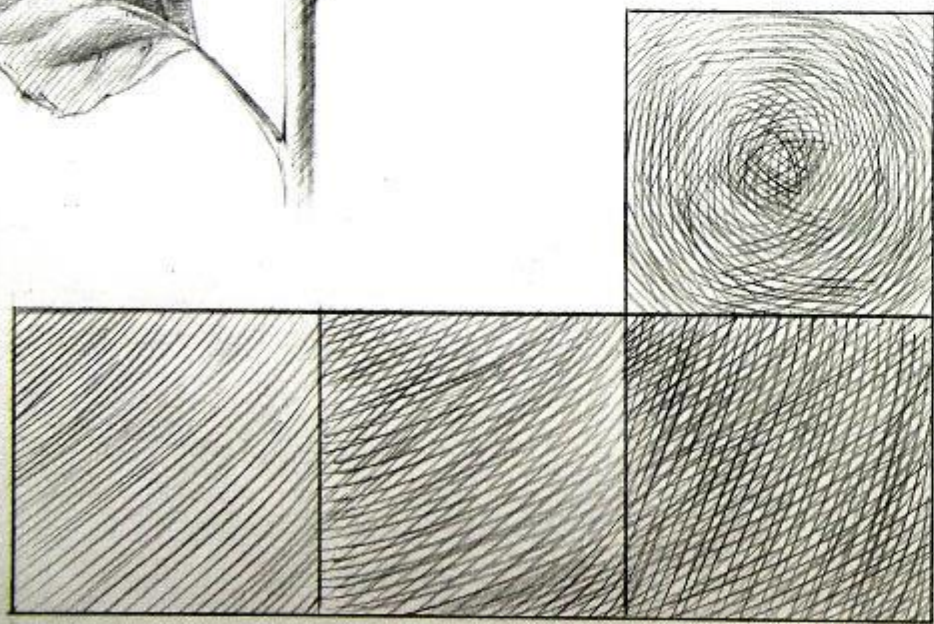
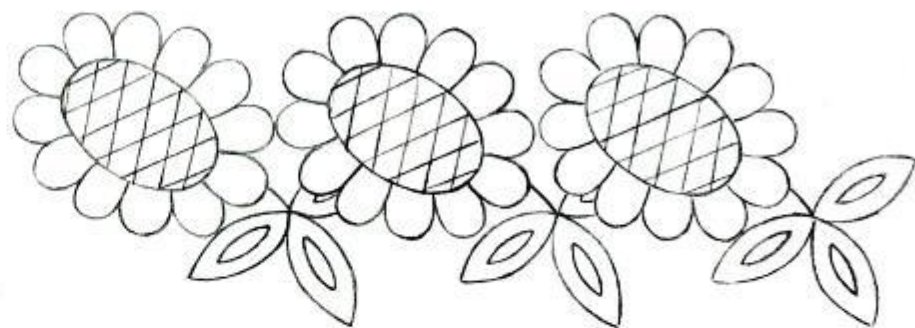
Штриховая линия по форме. 1 класс



2 - й класс









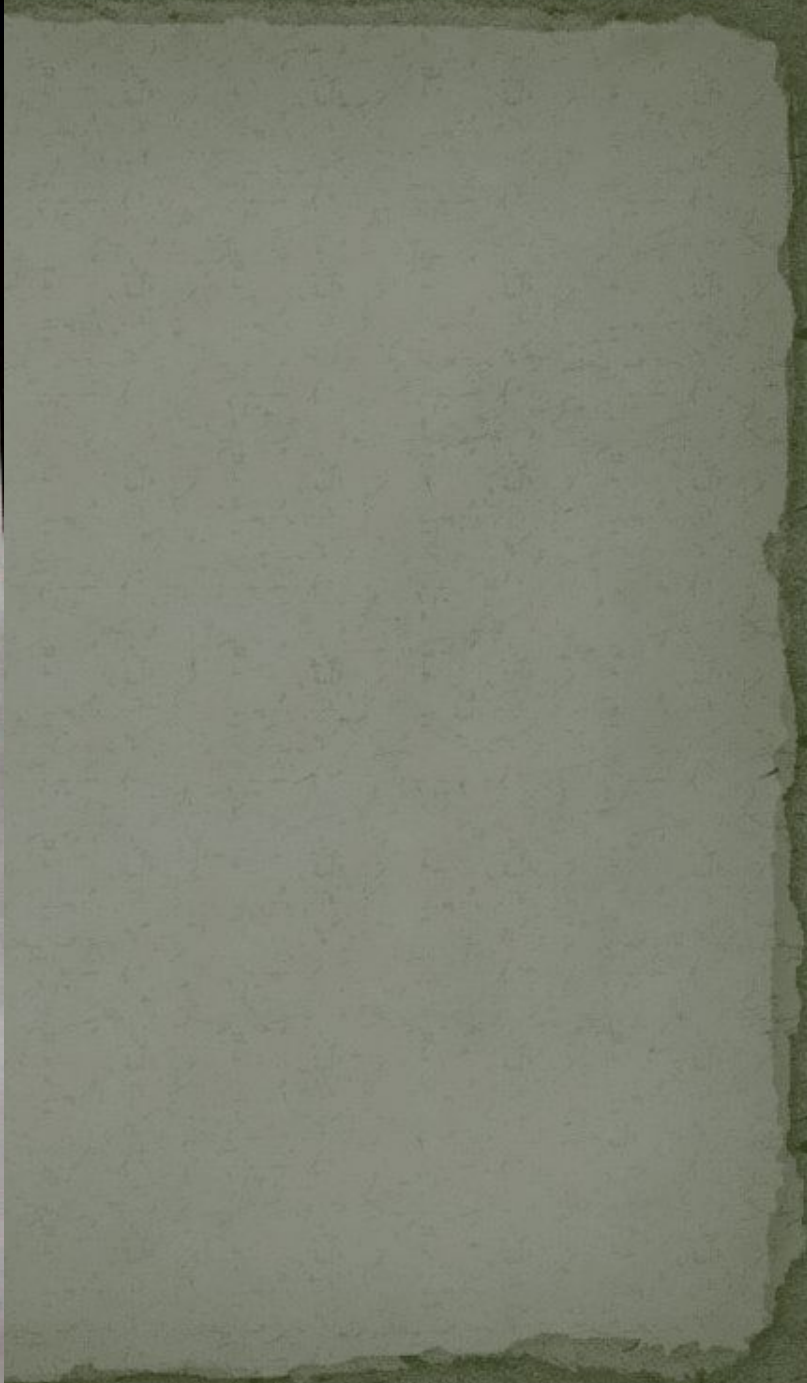
Федотова А7 10 кл



46

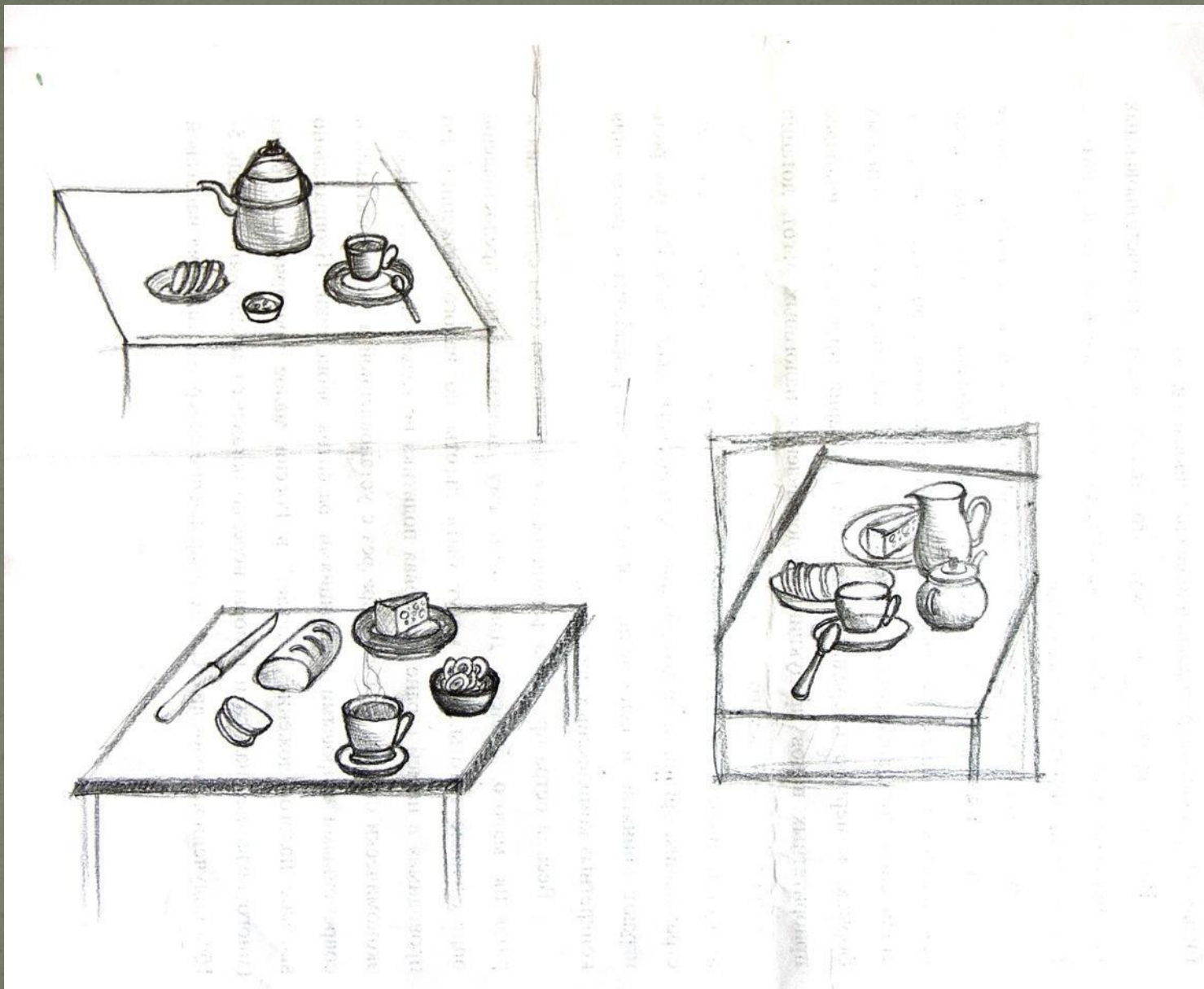
Pyramus & Thisbe

110  
111  
112  
113  
114

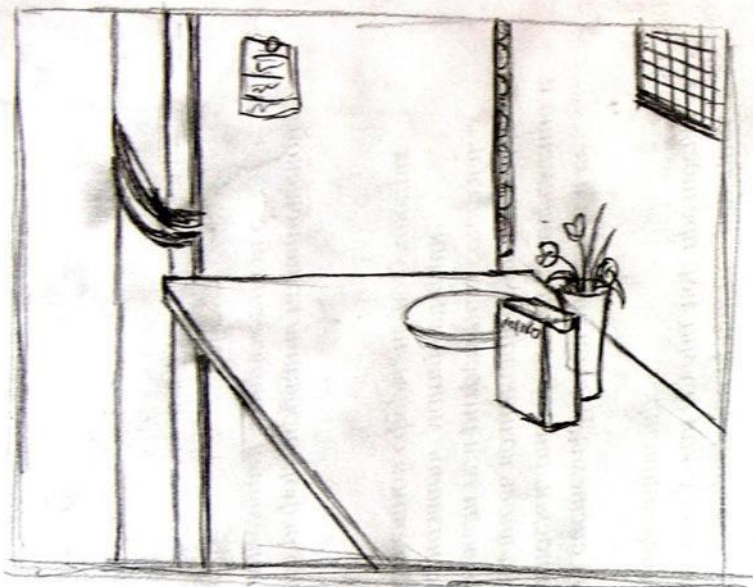




Молодой человек 1944 10 мм

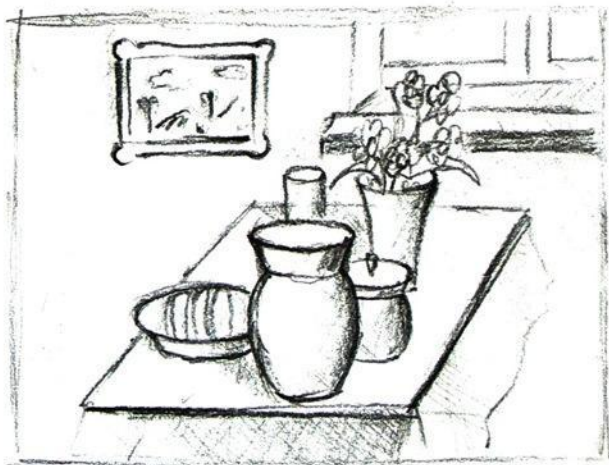
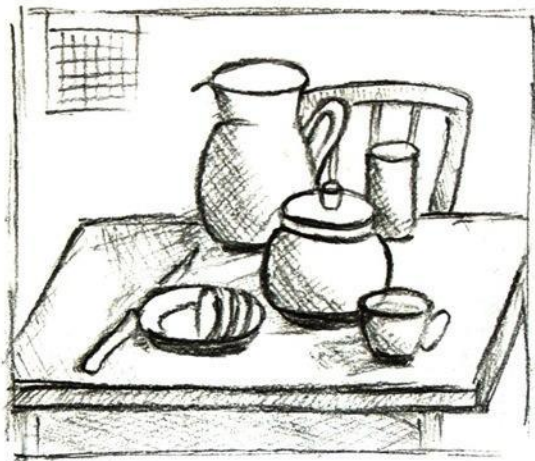
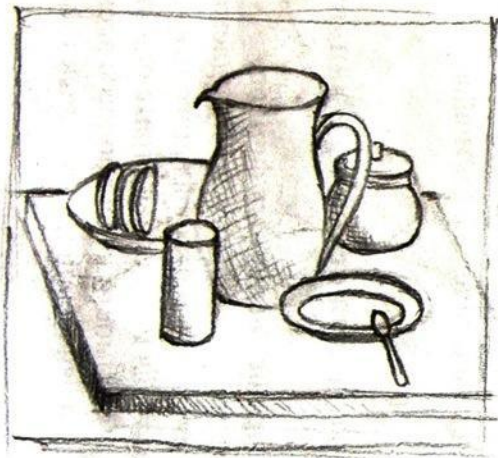


Линия проволочная в поисковых эскизах студента 1 курса



)

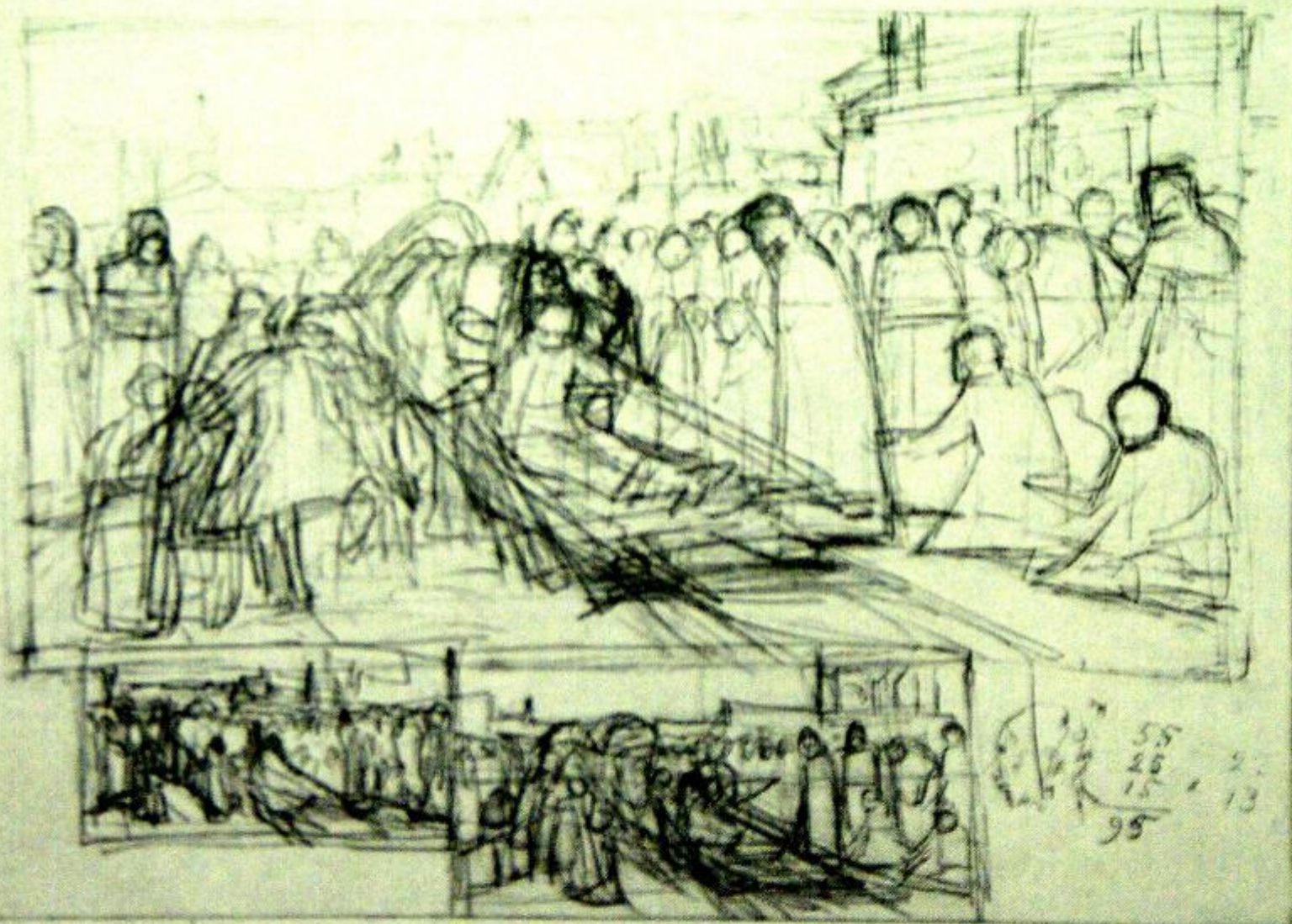
)











Боярыня Морозова. Три эскиза композиции и схемы.  
ГТГ, 27266



Боярыня Морозова. Эскиз фрагмента композиции.  
Дорожный альбом, лист 16 (оборот)



Боярыня Морозова. Эскиз. Дорожный альбом, лист 21



Боярыня Морозова. Наброски.  
Дорожный альбом, лист 15 (оборот)



Боярыня Морозова. Эскиз композиции и схема.  
ГТГ, 26555 (П-24218)







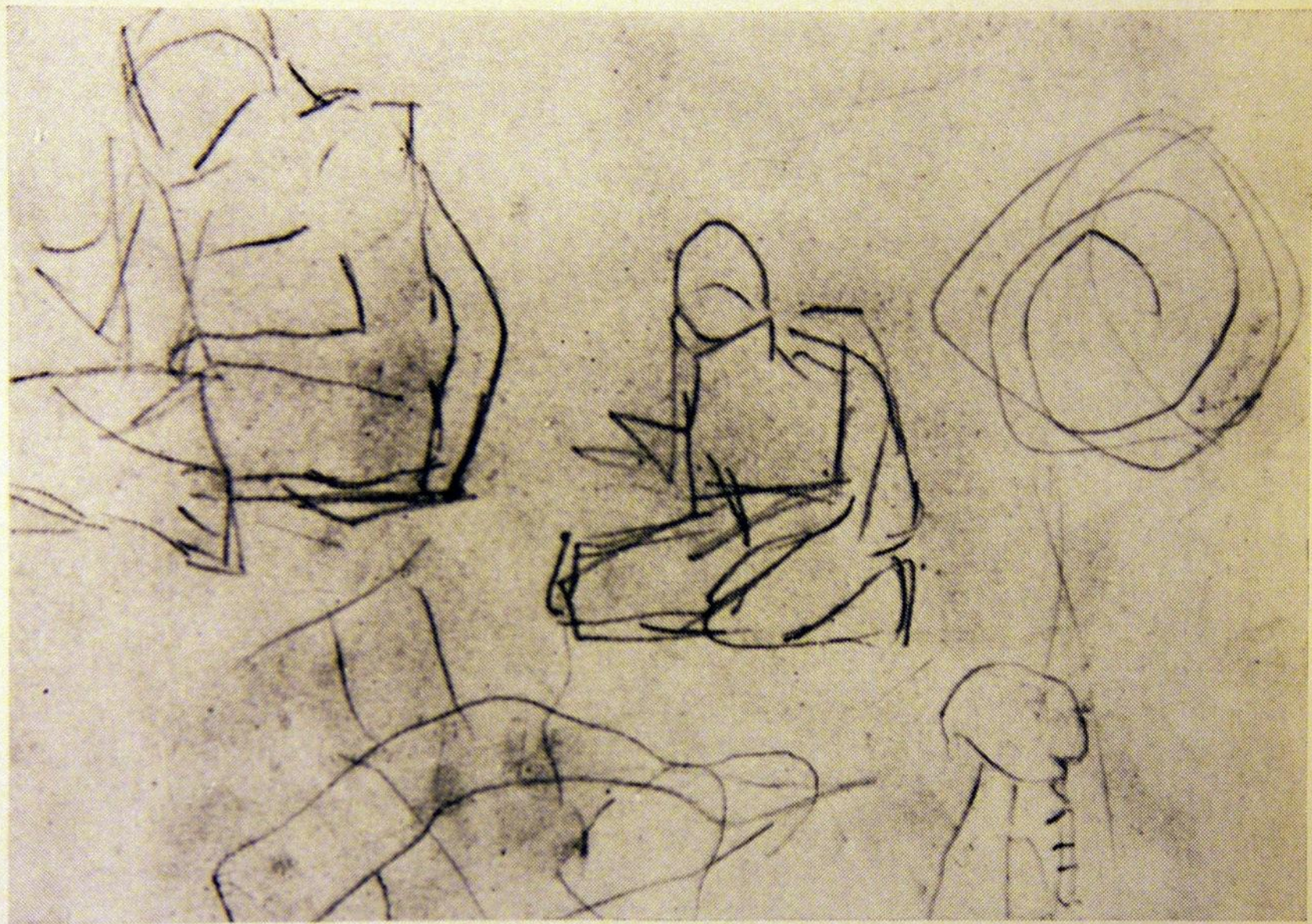


Боярыня Морозова. Наброски.  
Дорожный альбом, лист 15 (оборот)



Боярыня Морозова. набросок композиции и схема.  
ГТГ, 27270 (оборот листа)





Набросок фигуры юродивого.  
Дорожный альбом, лист 13 (оборот)



Юродивый, сидящий на земле. Этюд. ГТГ, 26554



Юродивый, сидящий на земле. Этюд. 1886.  
Калининская областная картинная галерея



Якоб Иорданс



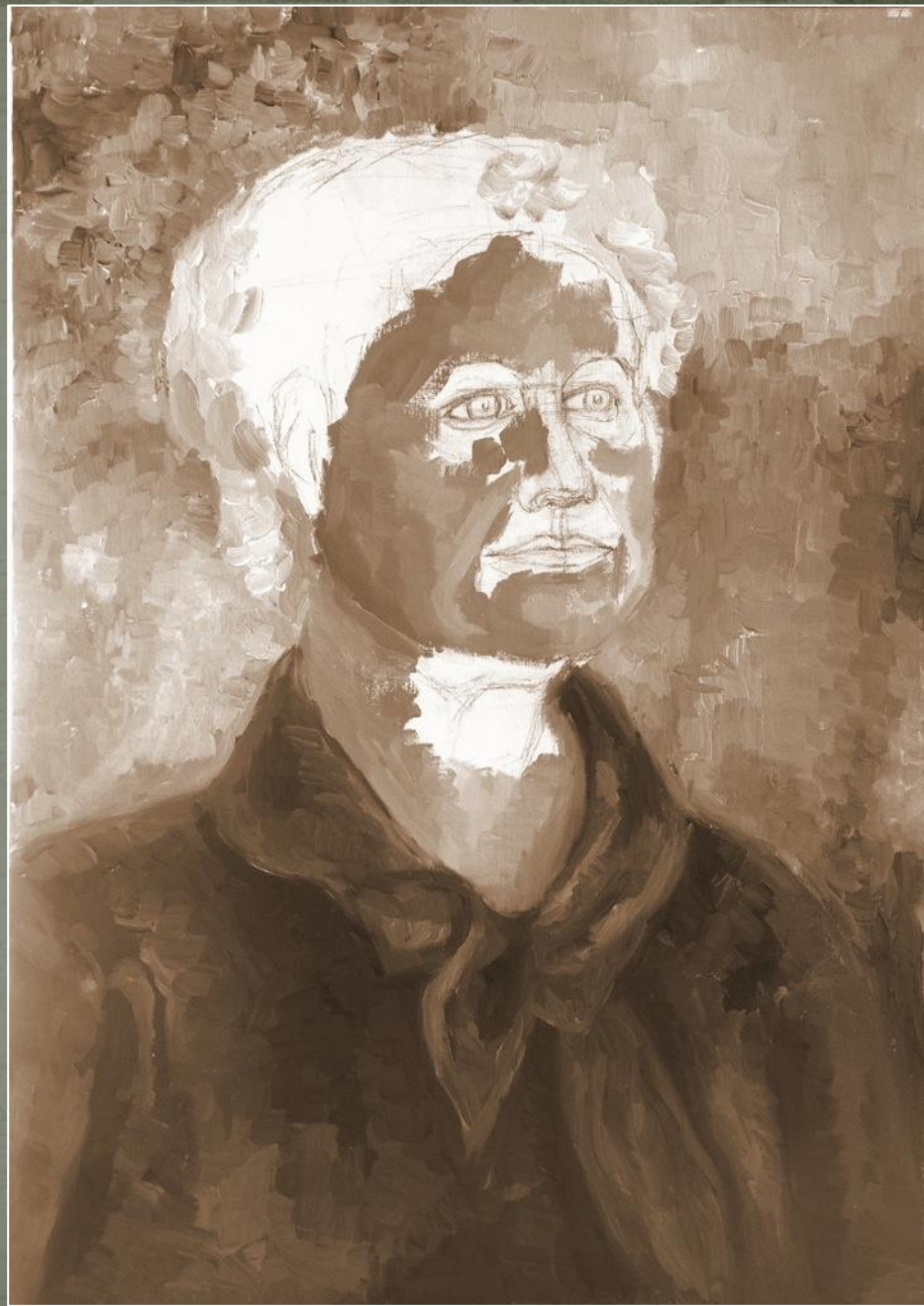


Якоб Иорданс

on the Love Day



Bridle







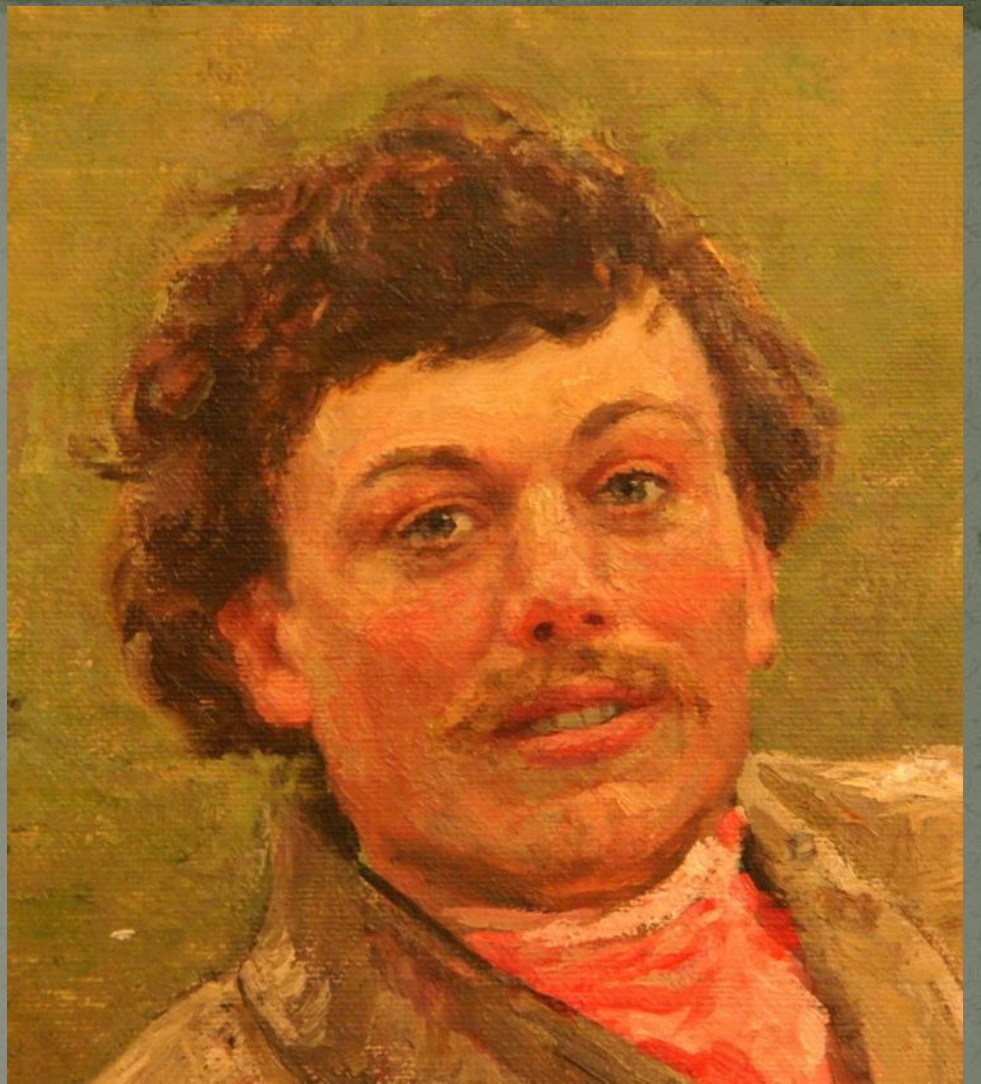
А.А. Пластов.  
Старый Герасим Тарасов. Середина 1930-х гг.  
Холст, масло

Пластов А. Портрет

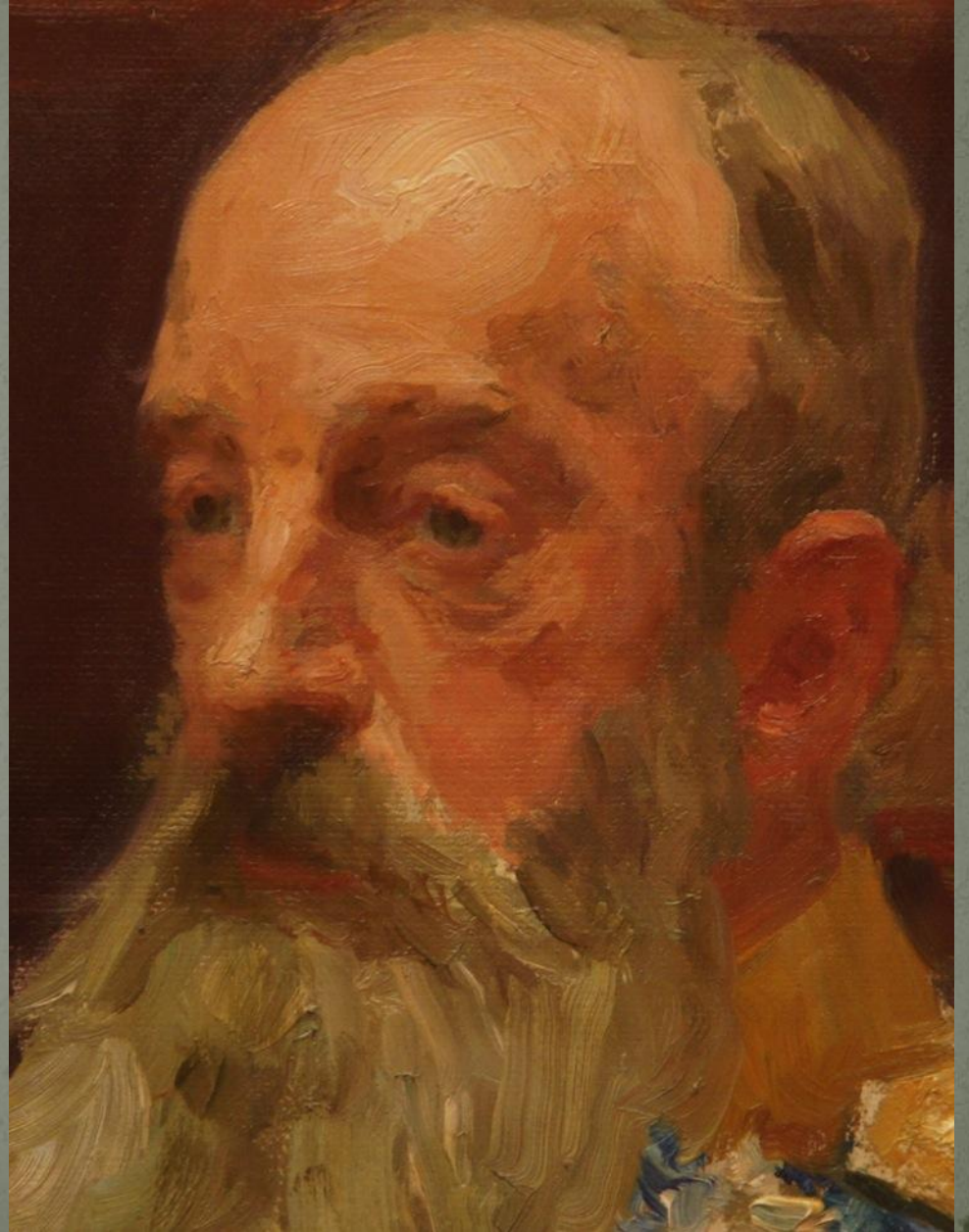


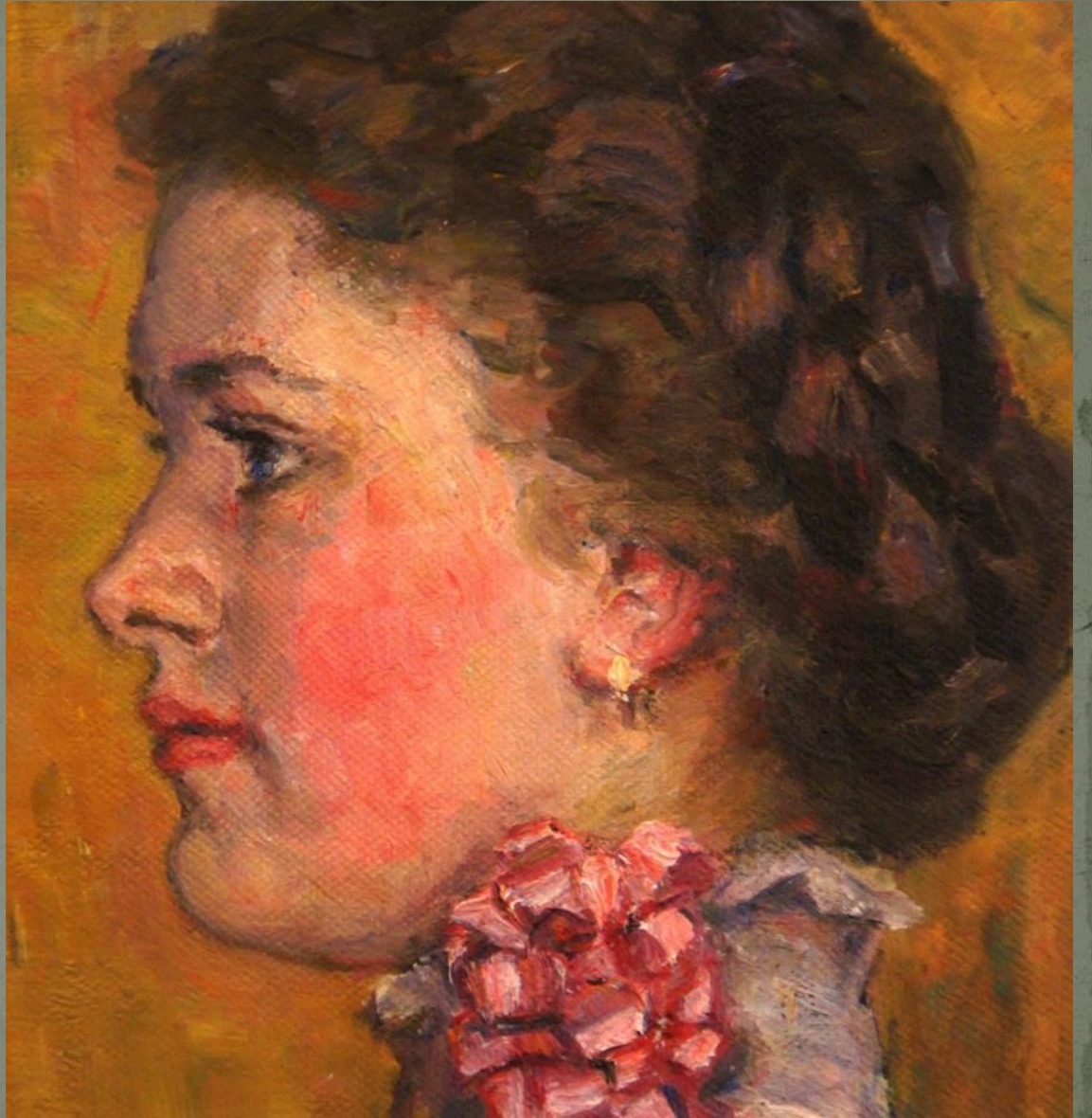
Пластов А. Портрет Фрагмент







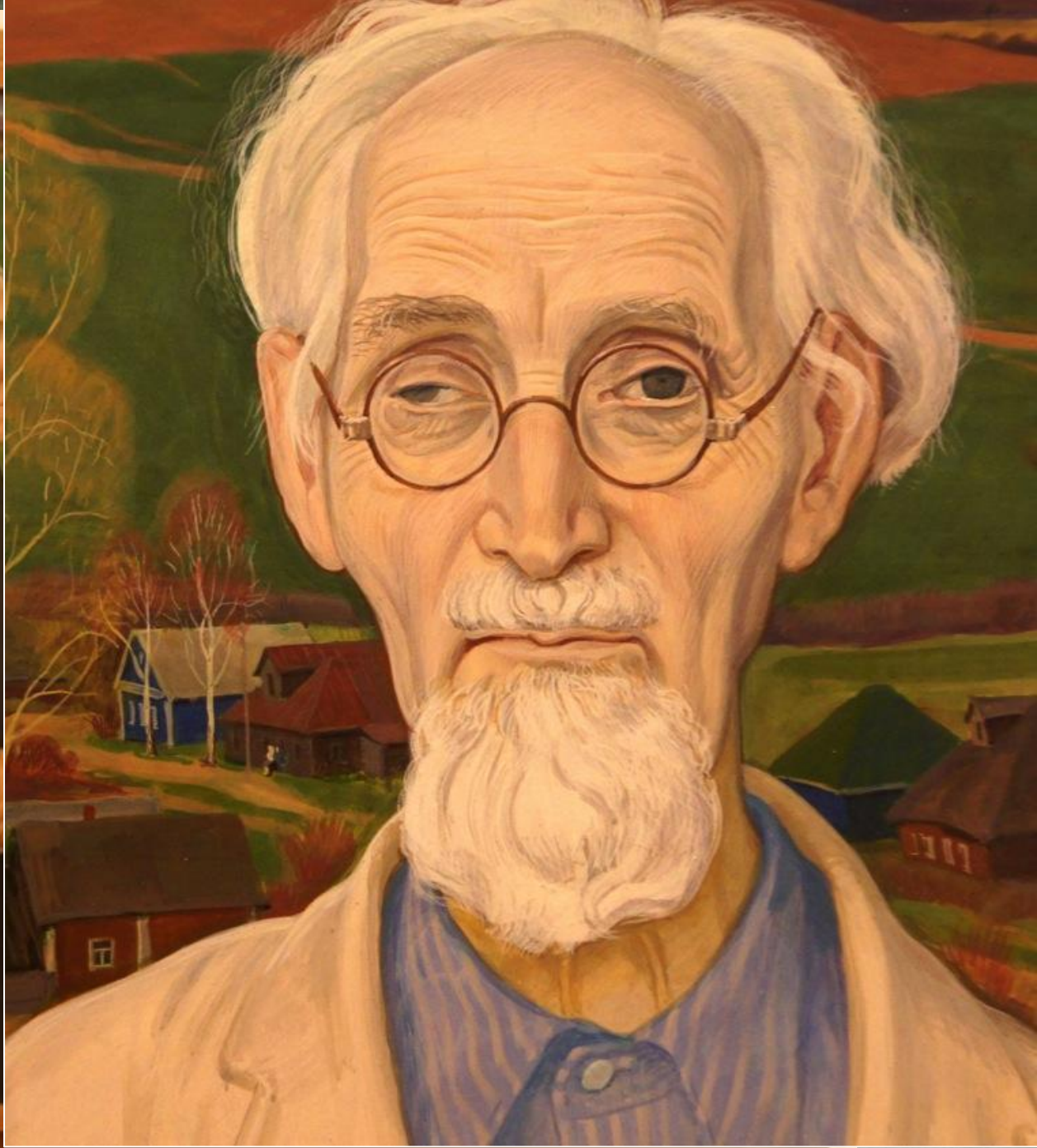






Ван Эйк





		Линия в детских рисунках														
параметры		проволочная			сочетание проволочной со сложной нащупывающей	сложная нащупывающая			валерная	штриховая				направление линий		
		«жесткая»	«мягкая»	«легкая»		толщина от 5 – 10 мм	толщина от 3 – 5	толщина от 1 – 3 мм		хаотичная	в одном направлении	комбинированная	валерная	значительные отклонения	заметные отклонения	точно выдержанные
Уровни					Н	С	В	В	Н	С	В	ВВ	Н	С	В	
Испытуемые		1	2	3												
Изобразительная деятельность детей 5-7 лет	Н	■								■				■		
	С		■												■	
	В			■	■	■	■	■	■		■	■				■
Изобразительная деятельность детей 7 -10 лет	Н	■				■				■				■		
	С		■	■			■				■				■	
	В				■			■	■			■	■			■
Изобразительная деятельность детей 10 -14 лет	Н					■								■		
	С		■	■	■		■				■				■	
	В							■	■			■	■			■
Номера уровней		1	2	3	4	5	6	7	8	9	10	11	12	13	14	15
Номера параметров		1			2	3			4	5				6		



