

СТРОЕНИЕ РАСТИТЕЛЬНОЙ КЛЕТКИ



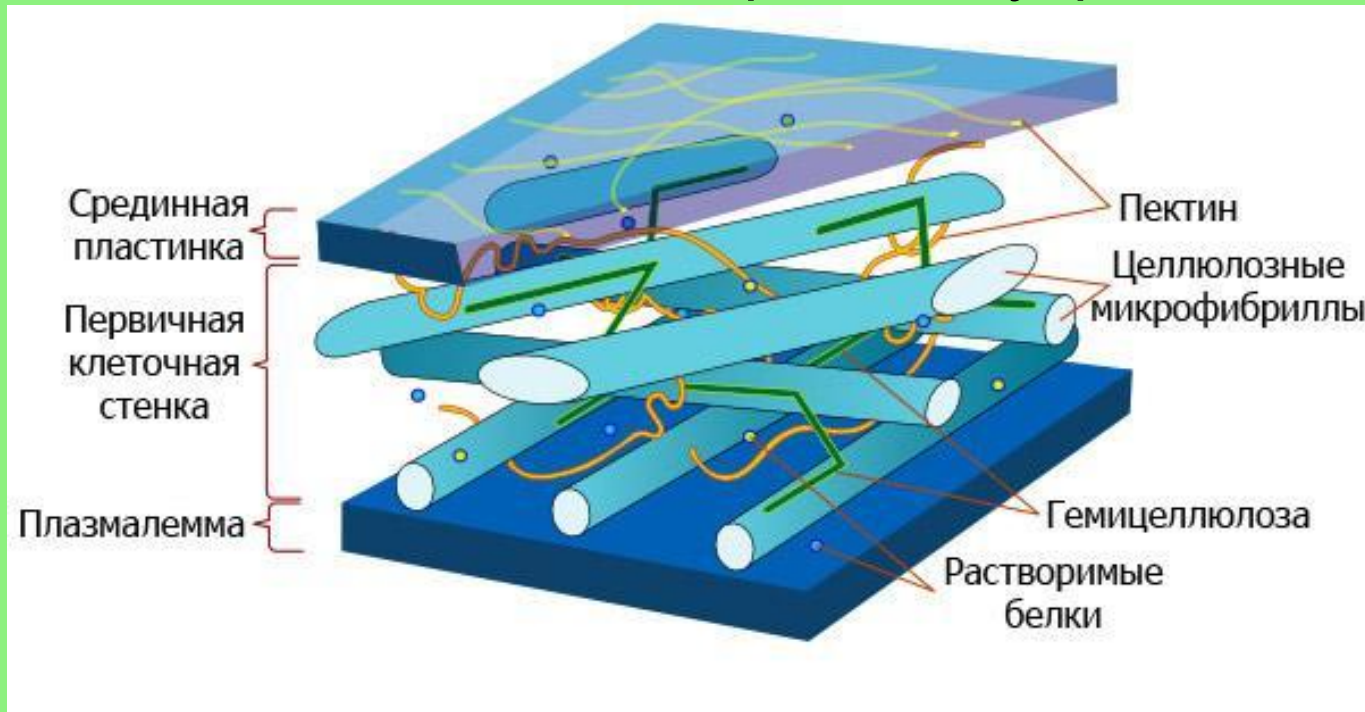
Растительная клетка



тест

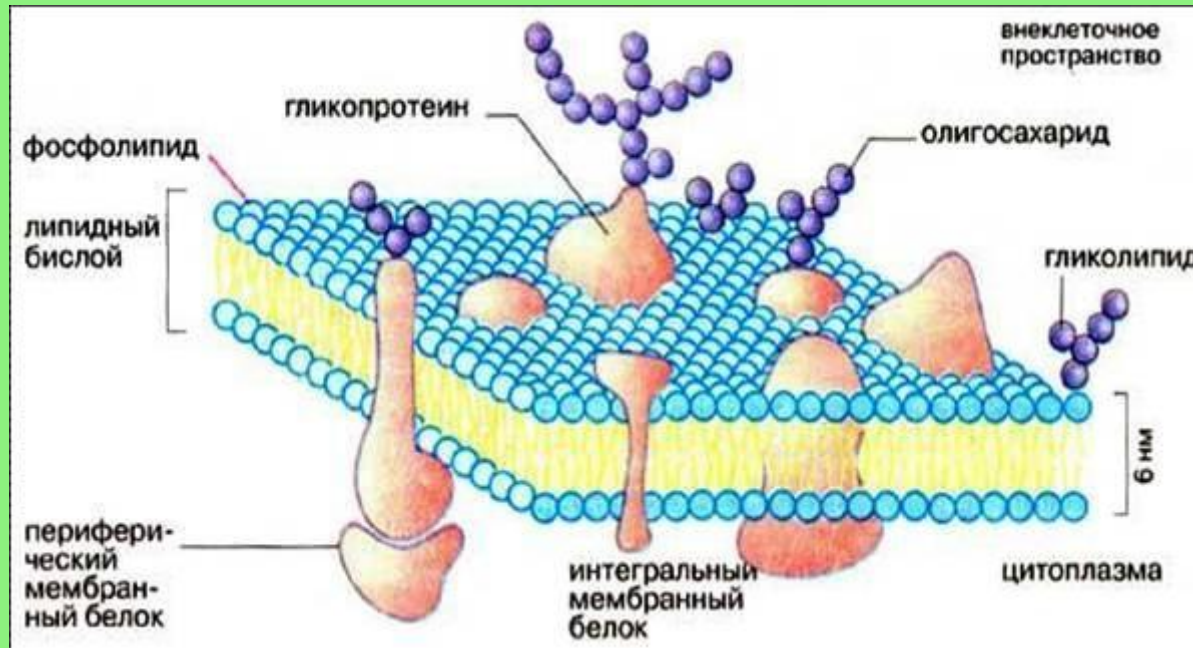
Клеточная стенка

- Описание: бесцветная, прозрачная и очень прочная
- Функции: пропускает в клетку и выпускает из клетки вещества
- Особенности: клеточная мембрана полупроницаемая

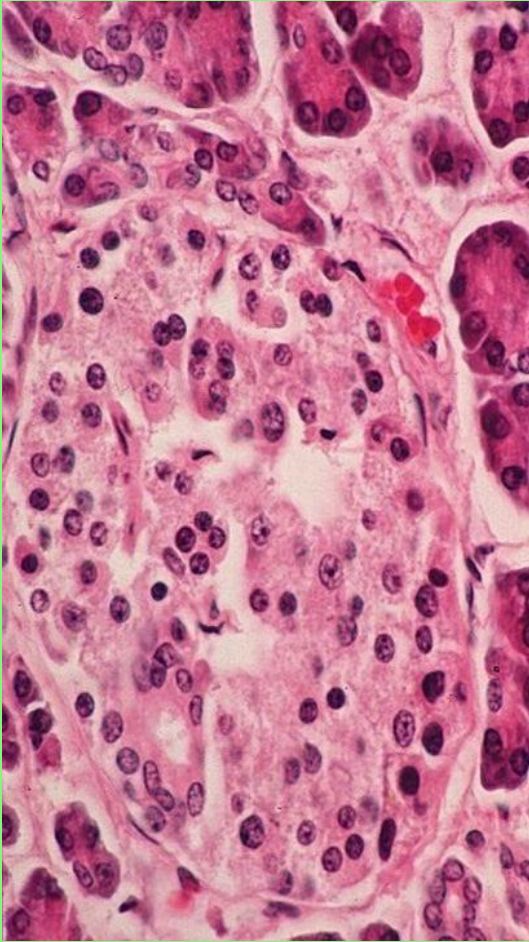


Клеточная мембрана

- Функции: защитная, транспортная, защитная, энергетическая, матричная (фиксирует расположение органоидов относительно друг друга), ферментативная



Цитоплазма

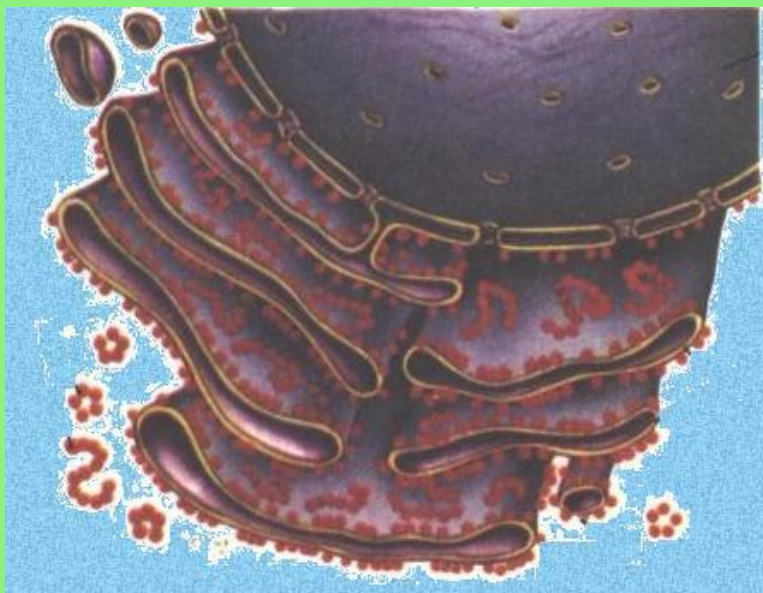


- Описание: густое тягучее вещество
- Функции: в ней располагаются все другие части клетки
- Особенности: находится в постоянном движении

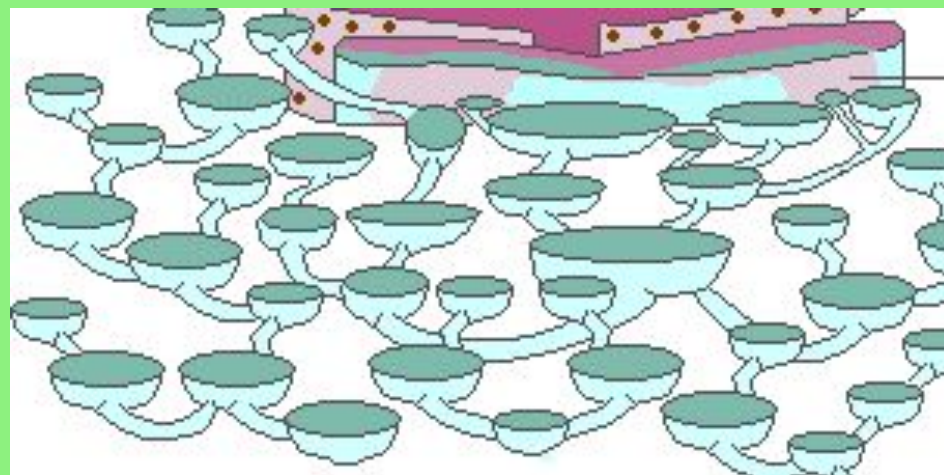


К клетке

Шероховатая и гладкая ЭПС



- Функции: синтез белков и производство мембран



- Функции: синтез углеводов и жиров



Ядро

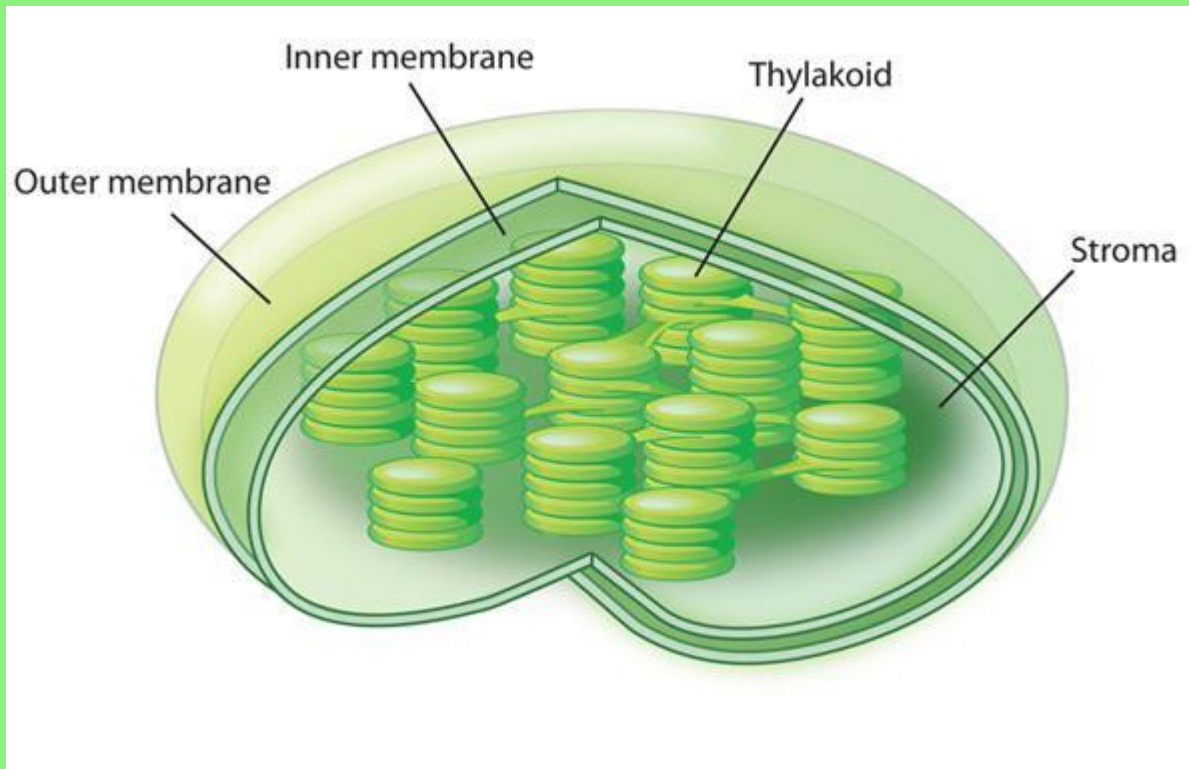
- Описание: округлое или овальное
- Функции: обеспечивает передачу наследственных свойств дочерним клеткам при делении
- Особенности: центральная часть



К клетке

Хлоропласты

- Функции: осуществляют процесс фотосинтеза - используют световую энергию солнца и создают органические вещества из неорганических



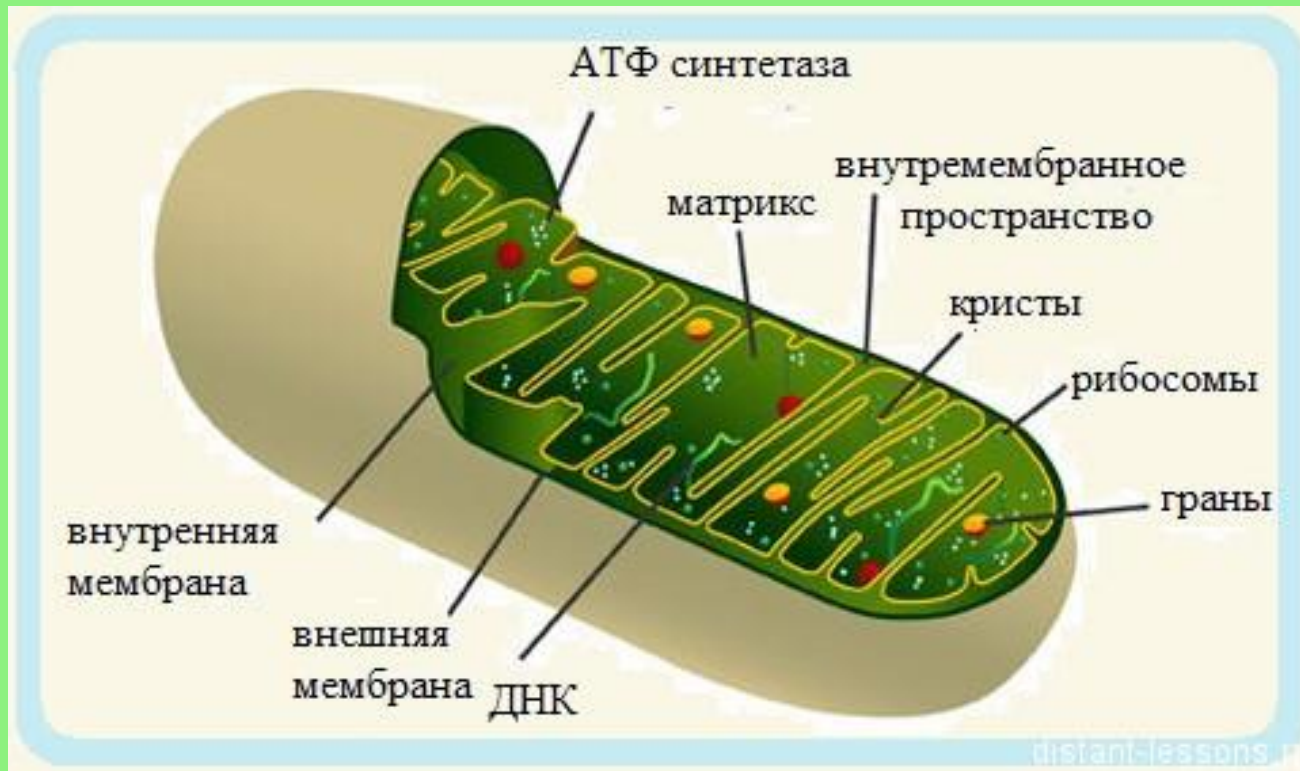
Вакуоль

- Описание: резервуар, отделённый от цитоплазмы мембраной. Содержит клеточный сок
- Функции: накапливаются запасные питательные вещества и продукты жизнедеятельности ненужные клетке
- Особенности: по мере роста клетки мелкие вакуоли сливаются в одну большую (центральную) вакуоль



Митохондрии

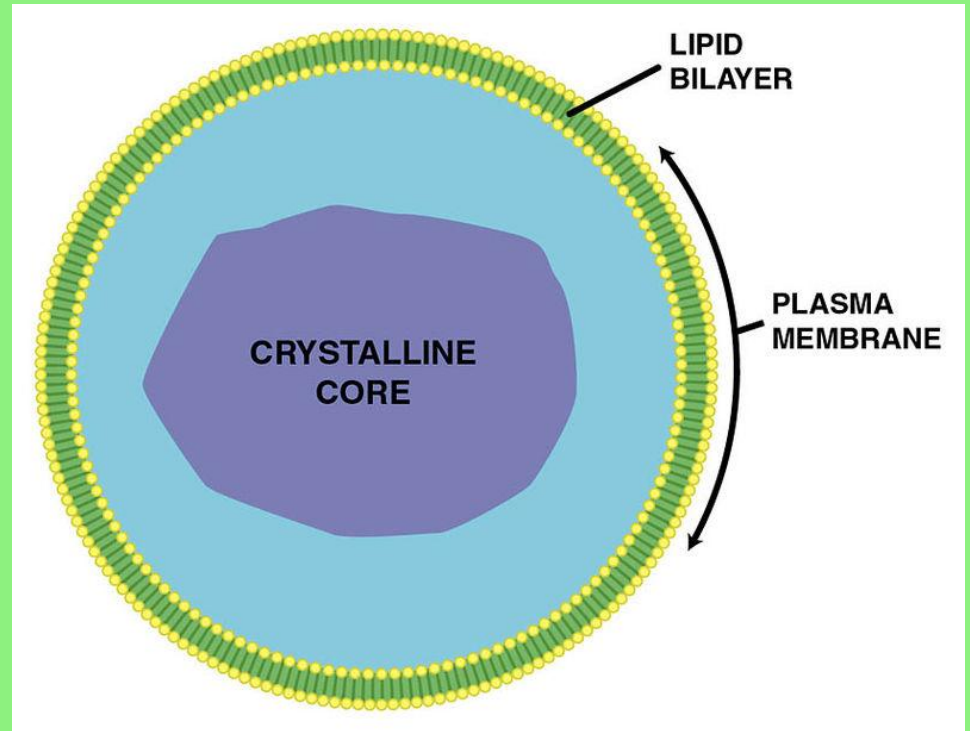
- Функции: синтез АТФ, синтез собственных органических веществ



К клетке

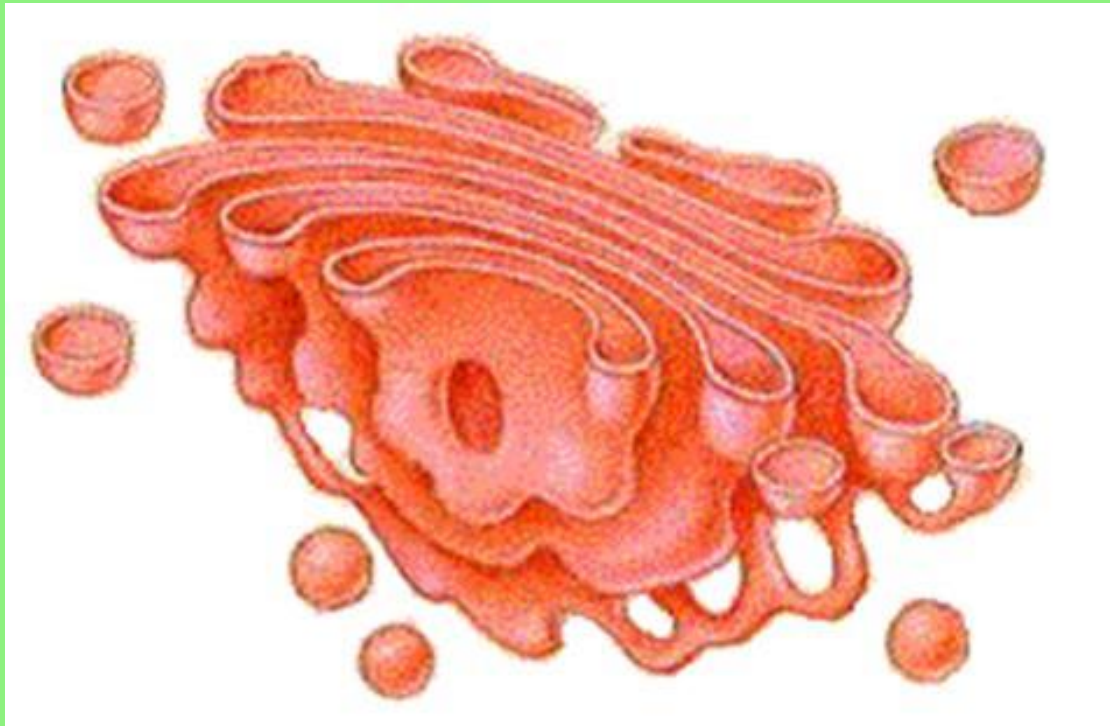
Пероксисом

- Функции:
окисление жирных кислот, фотодыхание, разрушение токсичных соединений, синтез желчных кислот, холестерина



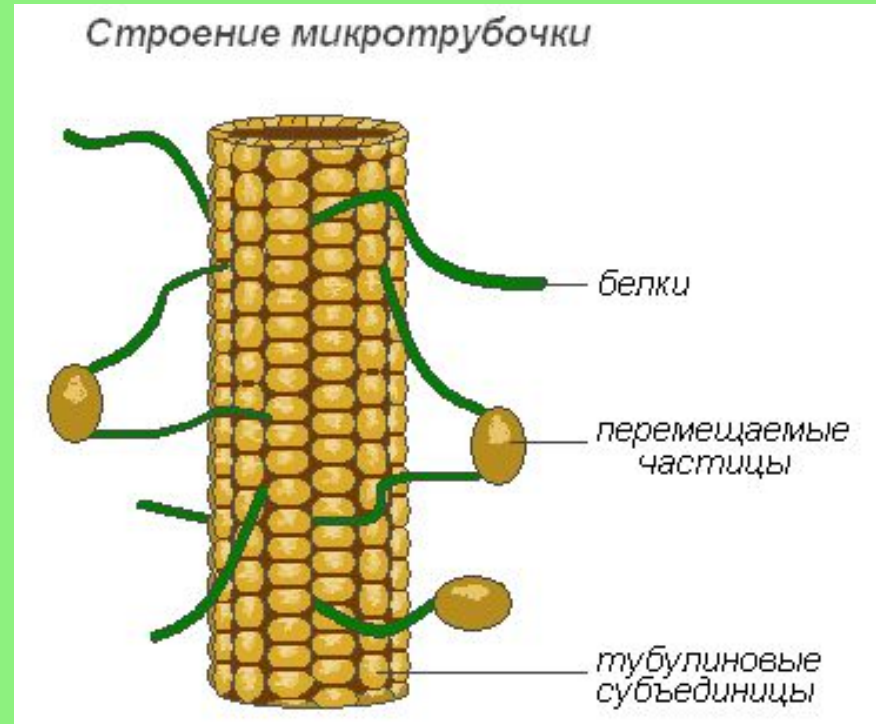
Аппарат Гольджи

- Функции: сортировка, упаковка углеводов, белков и липидов, образование лизосом



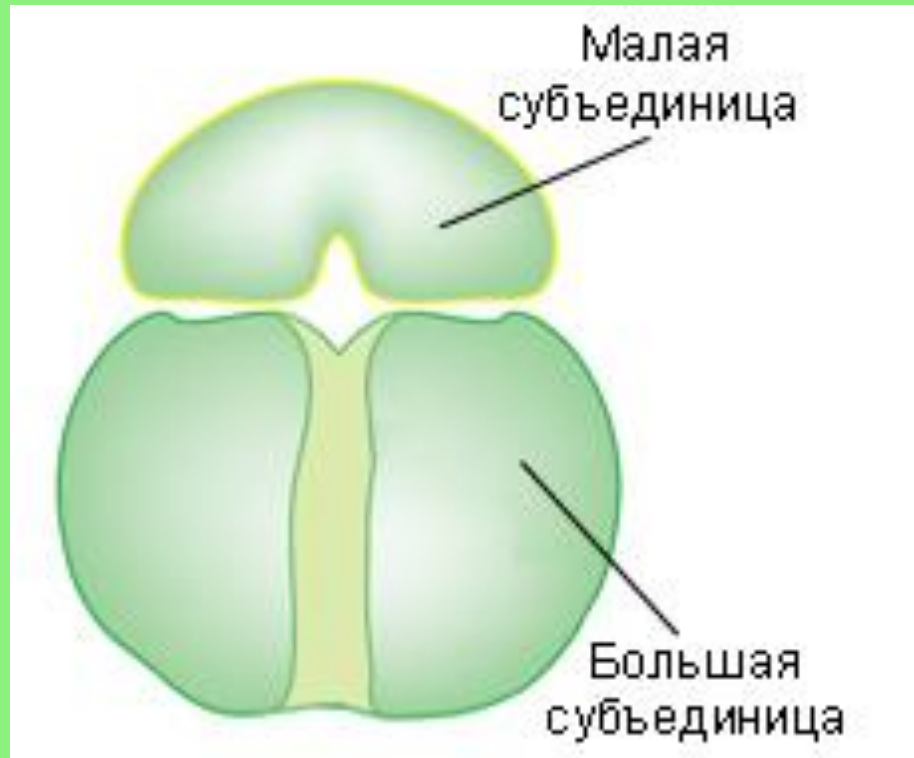
Микротрубочки цитоскелета

- Функции: поддержание формы клетки и расположения органоидов в цитоплазме клеток, транспортировка частиц



Рибосомы

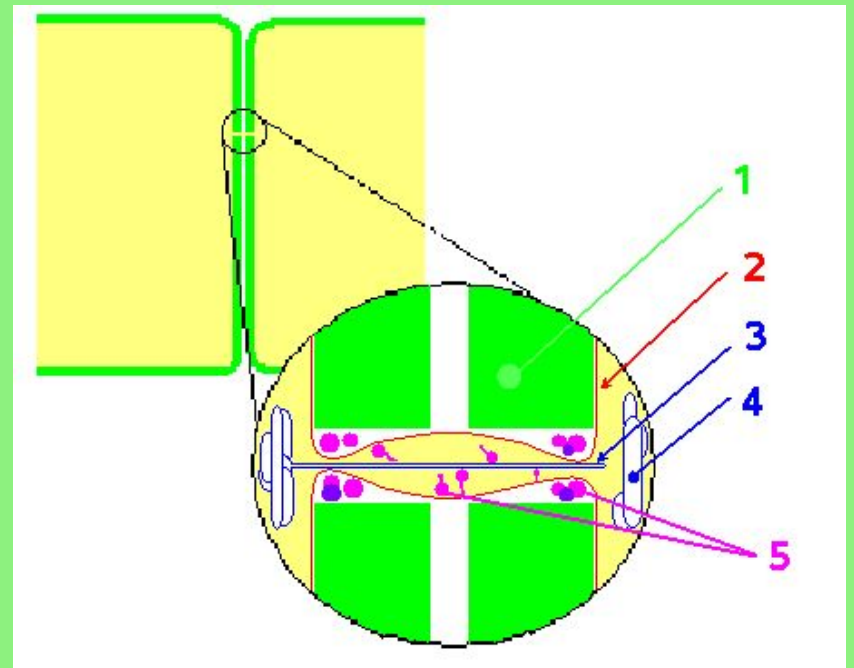
- Функции: участвуют в синтезе белка



К клетке

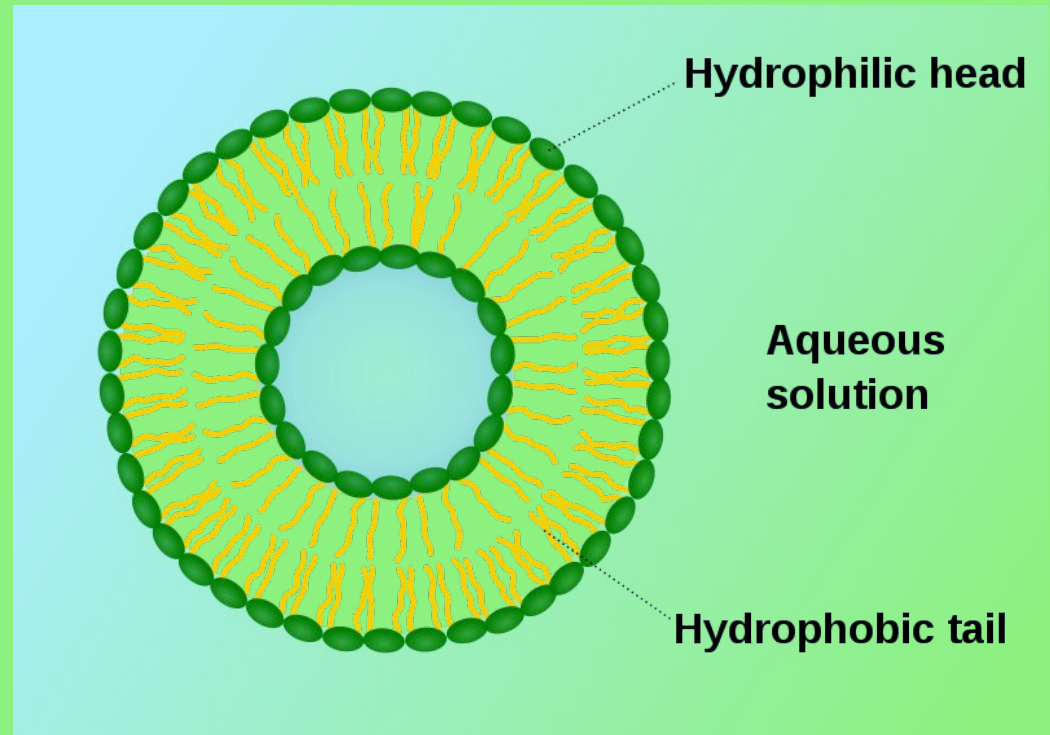
Плазмодесма

- Функции: транспорт метаболитов - продукты обмена веществ



Пузырьки (везикула)

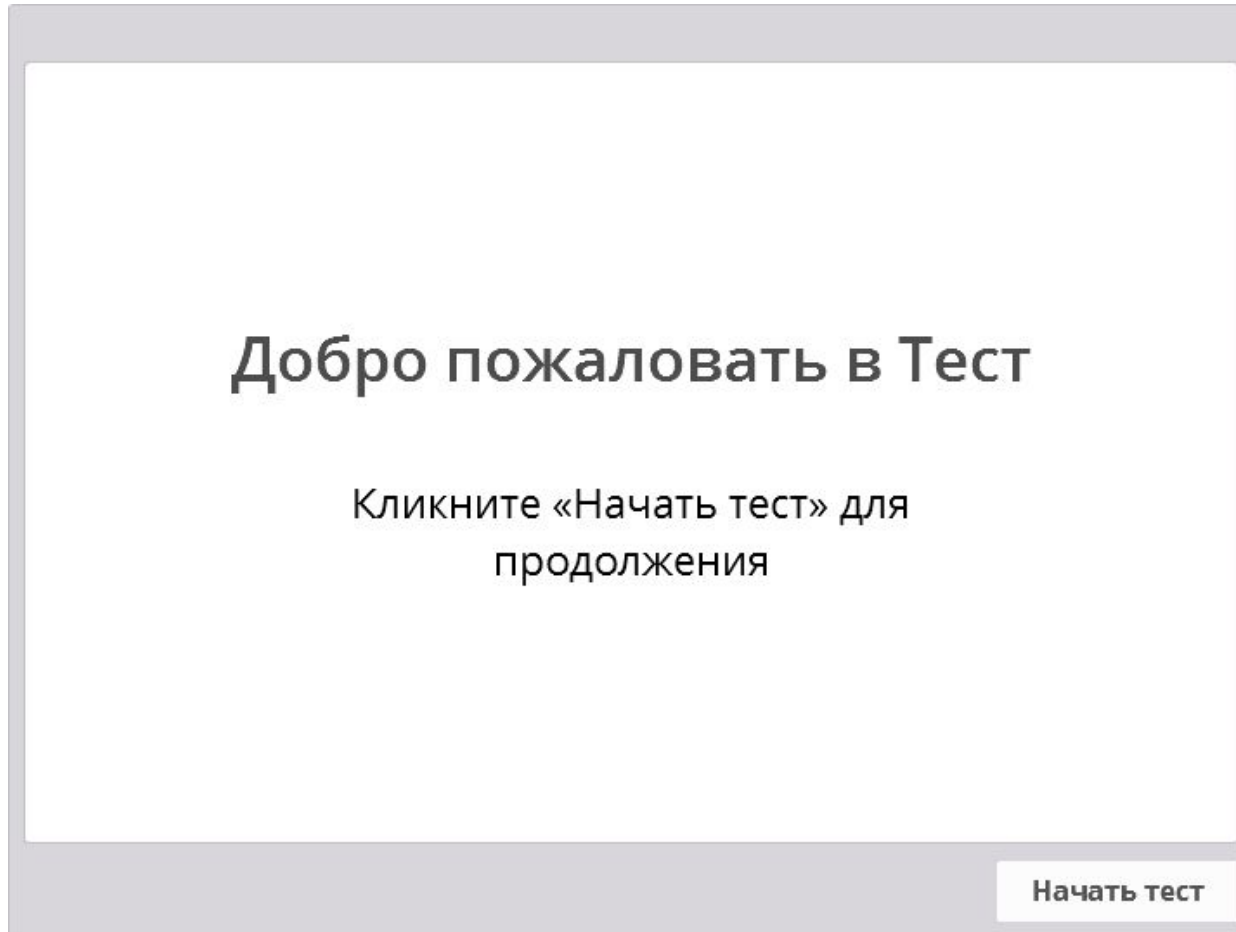
- Функции: запас и транспортировка питательных веществ



К клетке

Тест

Щелкните кнопку **Тест** для редактирования этого теста



Презентация выполнена
ученицей 10-А класса
Трофимовой Дарьей