

Районная краеведческая конференция «Мир через культуру»

исследовательская работа
«Речными дорогами.
Водные системы как связь с Соловецким
монастырём»

Автор проекта:

ученик Кирилловской СШ 10 «А» класса

Серов Дмитрий

руководитель:

Архипова Анна Владимировна

- **Цель проекта:**

- Проведение историко-научного и географического исследования, о водных путях, связывающих Кирилловскую землю и Соловецкий монастырь.

- **Задачи:**

- 1. Выявить связь между Кирилловской землей и Соловецким монастырем.
- 2. Выявить и проанализировать водные пути, связывающие Кирилловскую землю и Белое море.
- 3. Узнать, как паломники добирались от Онежской губы до Соловецких островов.

Связь между Кирилловской землей и Соловецким монастырем.



Икона «Прибытие преп. Савватия и Германа на Соловки» XIX в.



Соловецкий монастырь
(иллюстрация с природы).

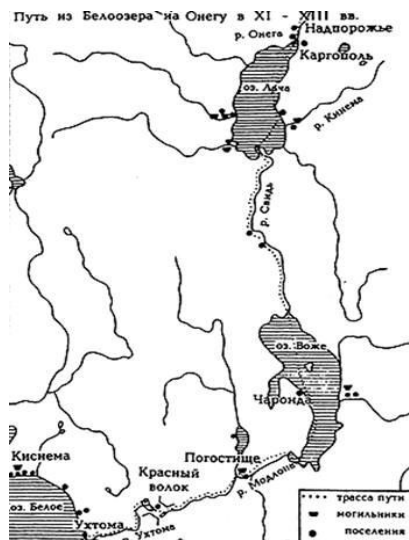


Паломники на причале у
Преображенской гостиницы.
Фото 1918



Трутниги Соловецкого монастыря
на сенокосе. Фото начала XX в.

Водные пути, связывающие Кирилловскую землю и Белое море



Путь из Белоозера на Онегу
в XI-XIII вв.



Лодка «вельбот» музей
«Традиционные лодки
Белозерского края

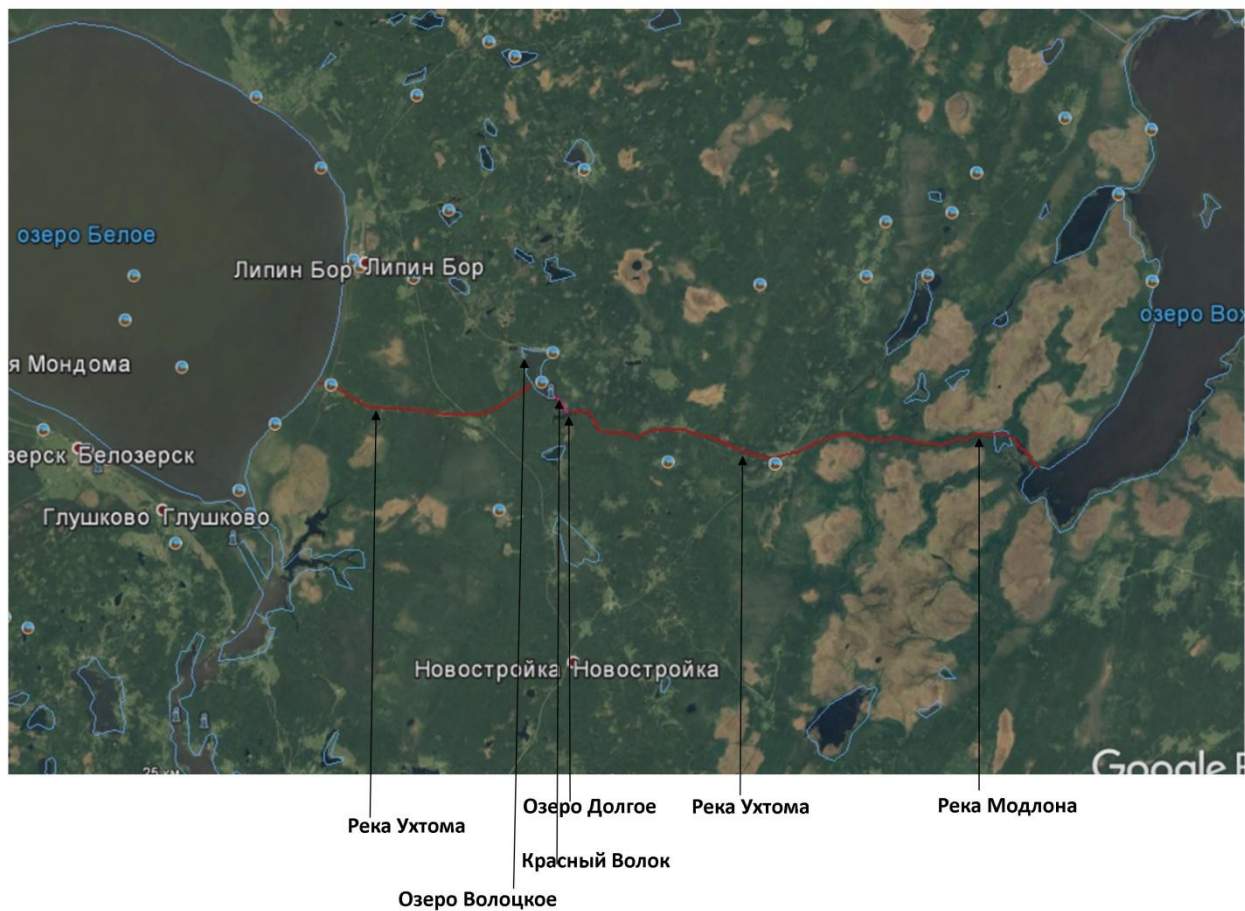


Схема Древнего Заволочного пути
ГИС-технологии.

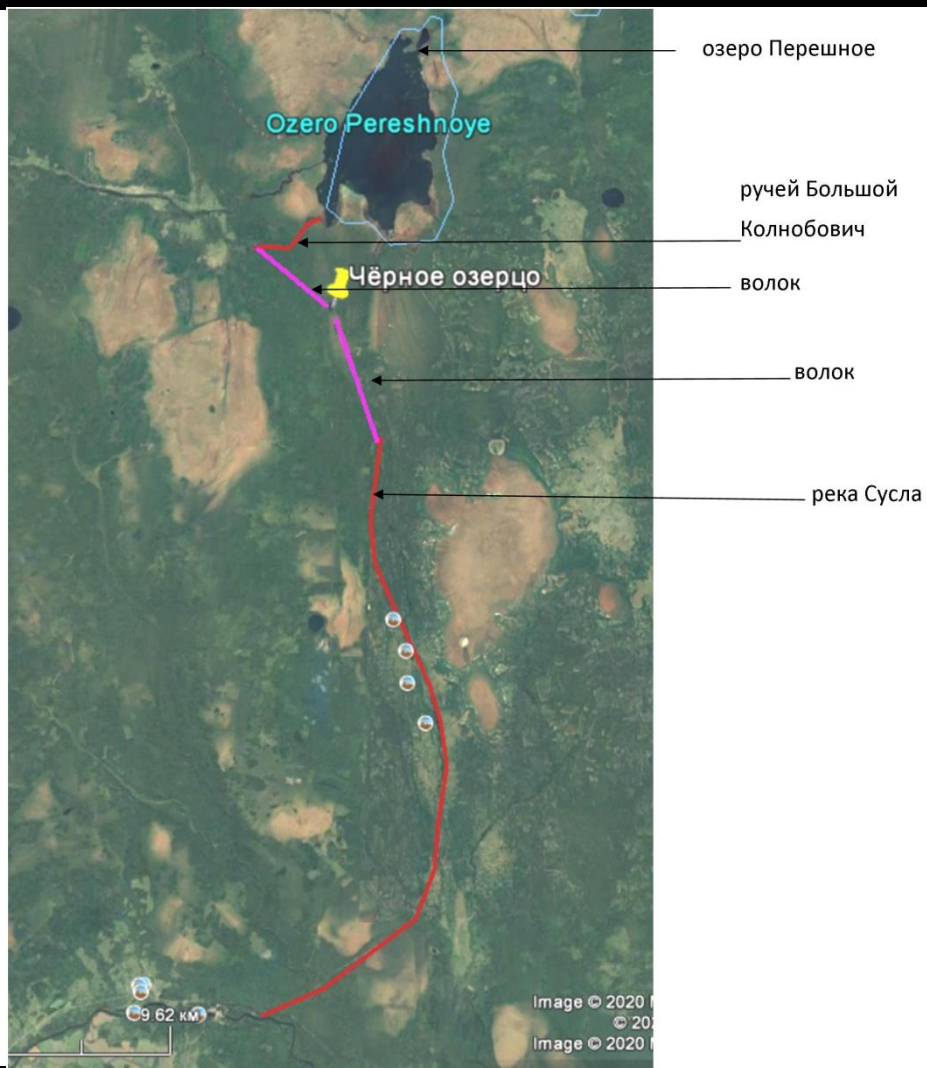


Схема части Лаче-Кубенского пути на современной территории Кирилловского района ГИС- технологии

Путь от Онежской губы к Соловецким островам



Очередь на пароход на
Соловецкие острова
(Онежская губа)



Женщина прядет пряжу на
пароходе «Подвиг»



Пристань Соловецкого монастыря.
Отход парохода «Вера»