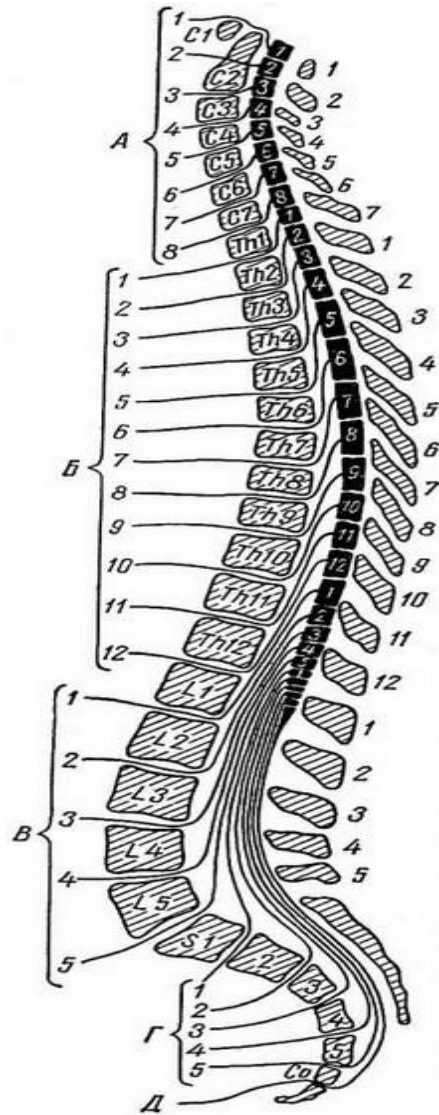


СПИННОЙ МОЗГ

Выполнила Горшкова Мария

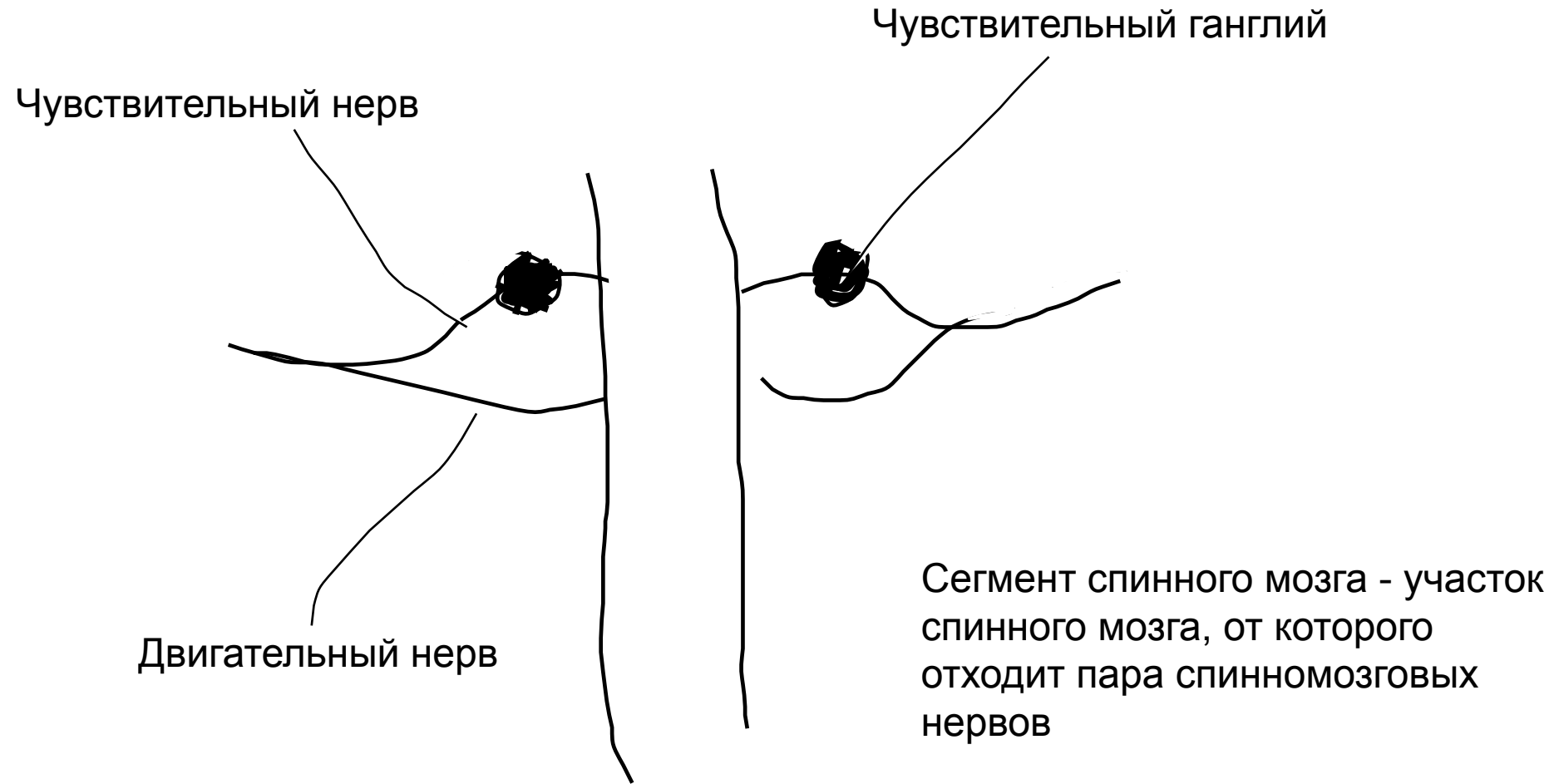
Группа 2

Отделы спинного мозга

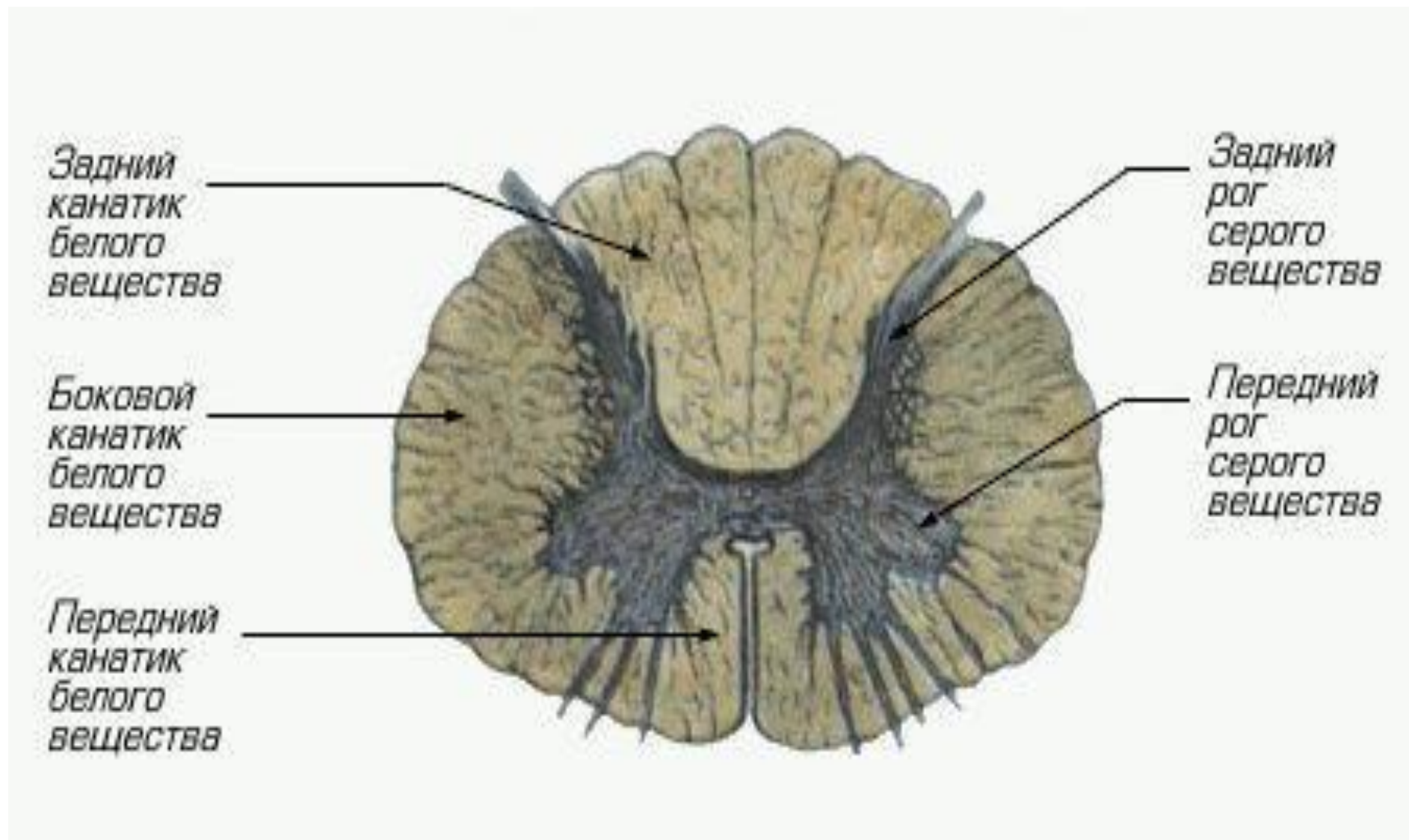


- А - Шейный отдел (8 сегментов)
- Б - Грудной отдел (12 сегментов)
- В - Поясничный отдел (5 сегментов)
- Г - Крестцовый отдел (5 сегментов)
- Д - Копчиковый отдел (1-3 сегмента)

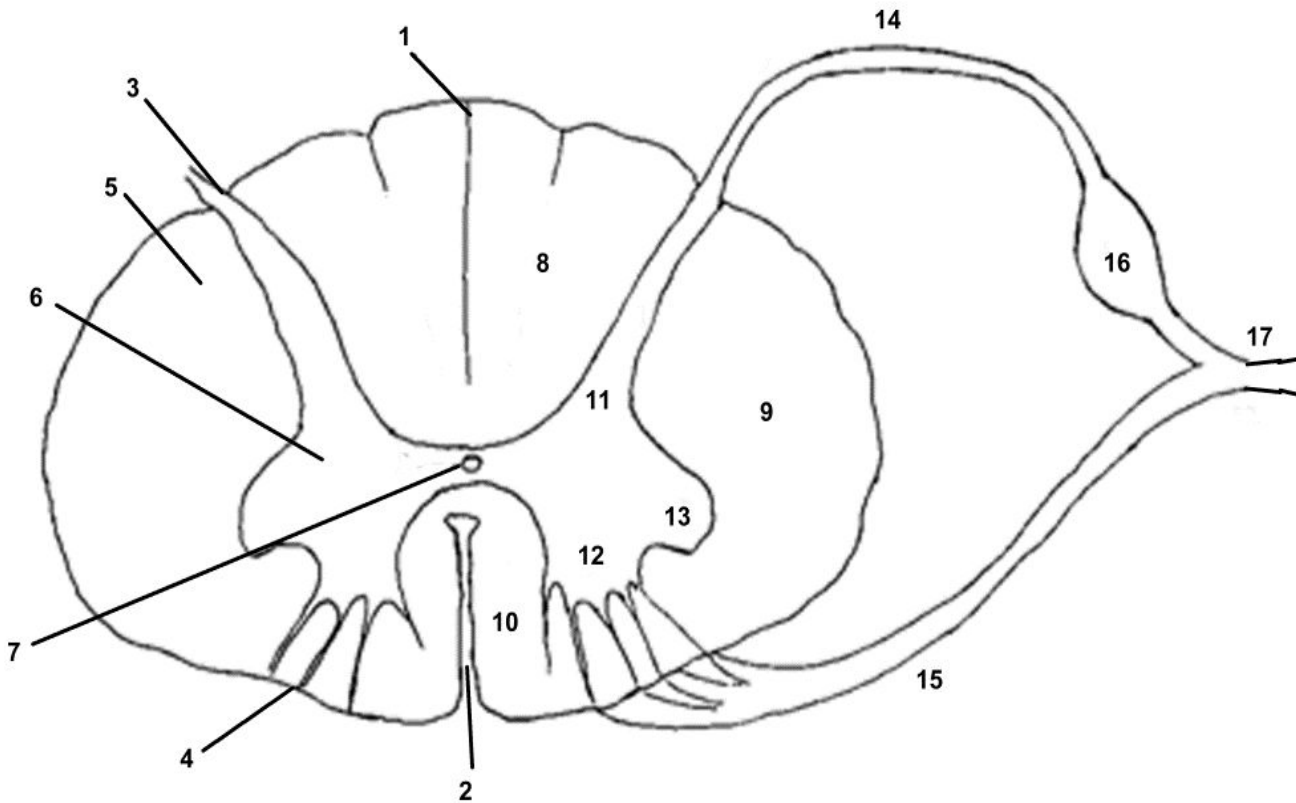
Строение сегмента



Серое и белое вещество

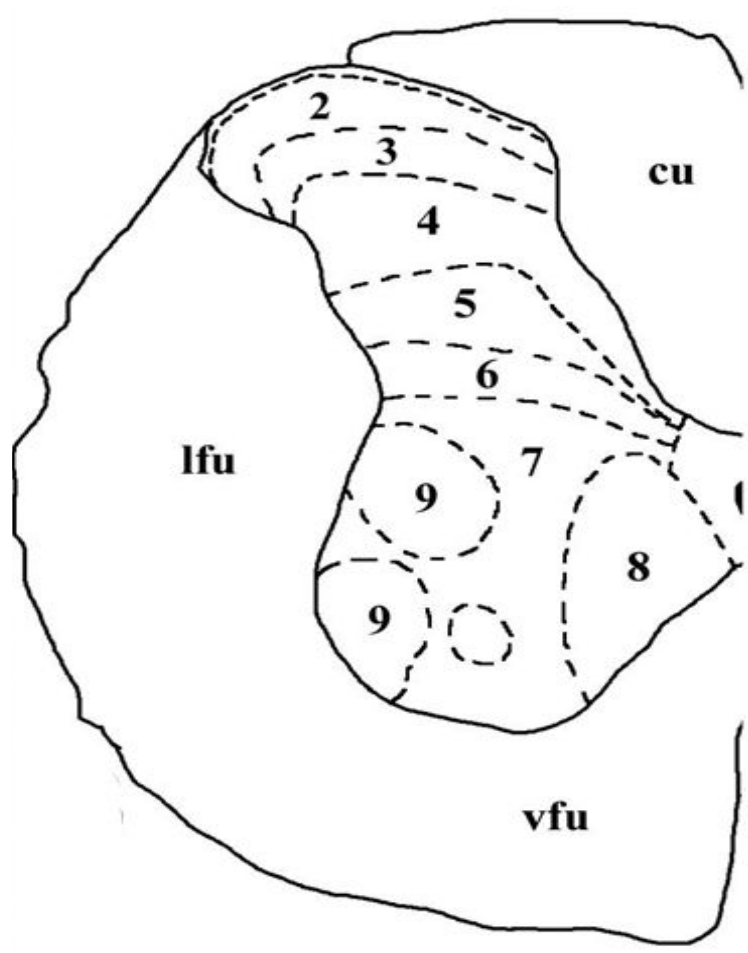


Поперечный срез спинного мозга



- 1 - Задняя срединная борозда
- 2 - Передняя срединная борозда
- 3 - Задний рог серого вещества
- 4 - Передний рог серого вещества
- 5 -
- 6 -
- 7 - Центральный канал
- 8 - Задний канатик белого вещества
- 9 - Боковой канатик белого вещества
- 10 - Передний канатик белого вещества
- 11 -
- 12 -
- 13 - Боковой рог серого вещества
- 14 - Задний корень с чувствит. нервом
- 15 - Передний корень с мотор.нервом
- 16 - Спинальный нервный узел
- 17 - Спинномозговой нерв

Классификация серого вещества по пластинам



Пластина

I-IV

Получают инф-цию от
сенсорных нейронов

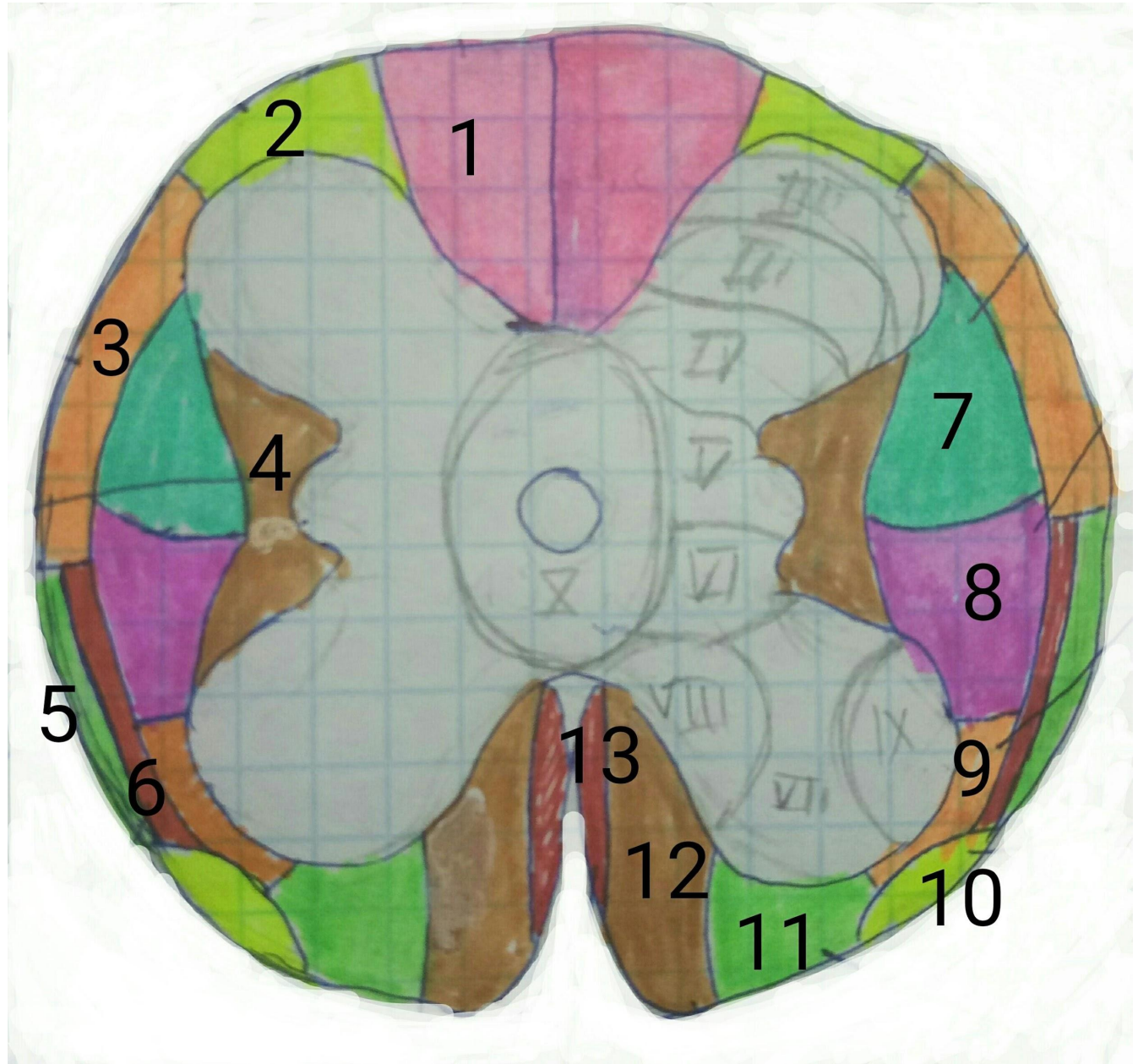
V, VI, X

Получают инф-цию от
вставочных нейронов

VII-IX

Получают инф-цию от
моторных нейронов

Проводящие пути



Афферентные пути

1. Тонкий пучок
2. Клиновидный пучок
3. Дорсально-спинномозжечковый тракт
4. Латеральный спинноталамический тракт
5. Вентрально-спинномозжечковый тракт
6. Вентральный спинноталамический тракт

Эфферентные пути

7. Латеральный кортико-спинальный (пирамидный)
8. Красномышечного-спинномозгового
9. Дорсальный преддверно-спинномозгового
10. Оливоспинномозгового
11. Ретикулярно-спинномозгового
12. Вентральный кортико-спинальный (пирамидный)
13. Покровщечно-спинномозгового