

# Модели общения

- Информационная
- Убеждающая
- Экспрессивная
- Суггестивная
- Ритуальная



# СТИЛИ ОБЩЕНИЯ

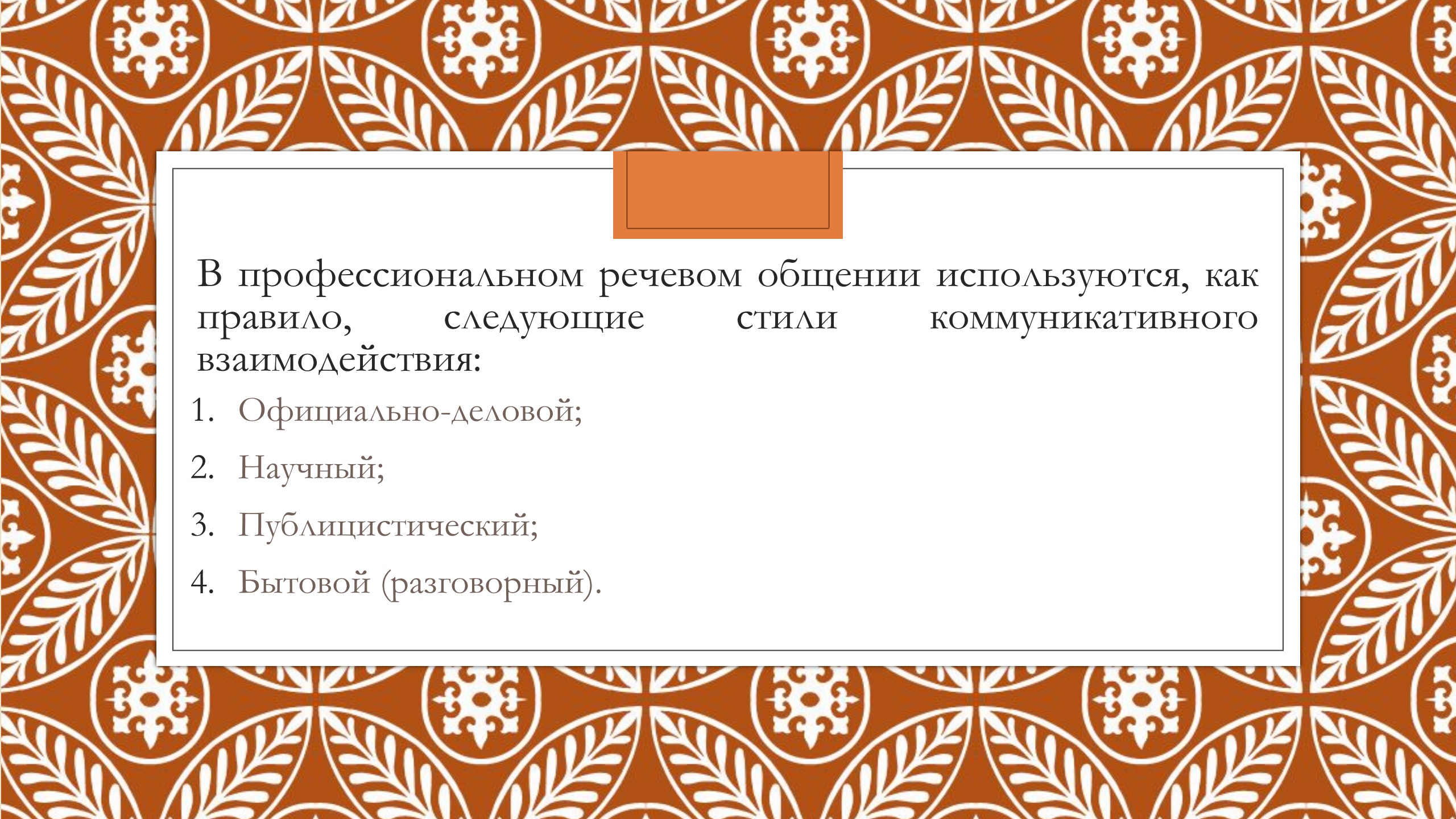
Выполнила студентка  
группы 1201:  
Самофалова Ирина

# Введение

Все люди различаются по стилю общения в различных ситуациях. Стиль общения существенно определяет поведение человека при его взаимодействии с другими людьми.

Конкретный выбор того или иного стиля общения определяется целым рядом факторов, среди которых важными являются следующие:

- цель общения;
- ситуация, в которой оно осуществляется;
- статус и личностные особенности собеседника(его мировоззрение и положение в обществе);
- характеристика самой формы взаимодействия.



В профессиональном речевом общении используются, как правило, следующие стили коммуникативного взаимодействия:

1. Официально-деловой;
2. Научный;
3. Публицистический;
4. Бытовой (разговорный).

Деловой стиль требует предельной точности речи, которая достигается прежде всего использованием различных терминов. В документах недопустимо выражение субъективного мнения лица, составляющего текст, употребление эмоционально окрашенной лексики, вульгаризмов.



Этот стиль характеризуется компактностью изложения, краткостью, экономным использованием языковых средств. Деловой стиль является самым распространенным в повседневной практике формального общения.

## Официально-деловой

Официально-деловой стиль речи обусловлен практическими требованиями жизни и профессиональной деятельности. Он обслуживает сферу правовых, управленческих, социальных отношений и реализуется как в письменной форме, так и в устной. В официально-деловом стиле речи различают 3 подстиля:

- законодательный;
- дипломатический;
- административно-канцелярский.

Язык науки используется в деловой коммуникации людей, занимающихся научной, исследовательской и педагогической деятельностью. Содержание научного взаимодействия участников общения требует максимально точного, логичного, однозначного выражения мыслей. При научном стиле отдельные композиционные части текста обычно выстроены в логической последовательности.



Научный стиль речи более эффективен в профессиональной среде ученых и педагогов, при участии в научно-исследовательских или научно-практических конференциях и симпозиумах, где людей объединяет определенный уровень компетентности и есть потребность обменяться научными достижениями.

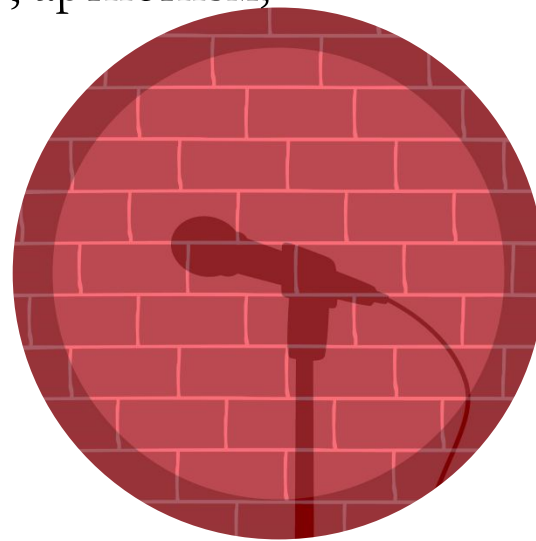
## Научный стиль речи

К основным характеристикам научного стиля речи относятся:

- отвлеченная обобщенность;
- логичность изложения информации в виде суждений и умозаключений, веских аргументаций;
- абстрактная лексика;
- используется местоимение «Мы»;
- безличные предложения;
- сложноподчиненные предложения.

Основными характеристиками публицистического стиля являются:

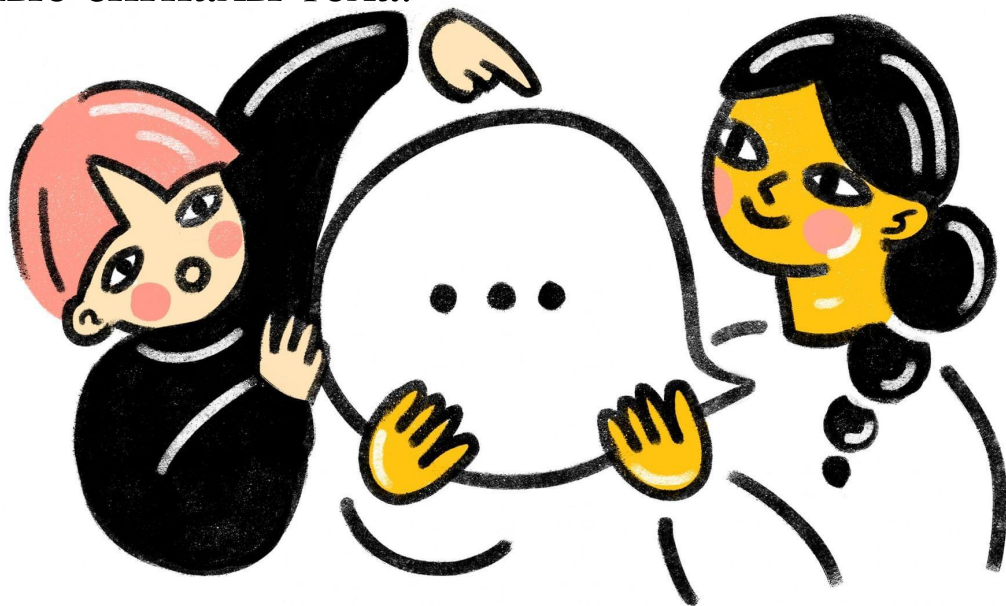
- информативность сообщения, официальность используемых материалов;
- реальные жизненные явления и факты;
- новизна фактов, в их основе реальные ситуации, события, вести с мест, рассказы очевидцев;
- книжно-абстрактные средства;
- приемы адресации;
- доступность информации для аудитории;
- экспрессивность, повышенная эмоциональность, артистизм;
- лаконичность речи;
- юмор, остроты, ирония.



## Публицистический стиль речи

Этот стиль речи широко используется в средствах массовой информации, в пропагандистских и агитационных акциях, на выборах. В публичном выступлении необходимо соблюдать осторожность при использовании информации, которую можно отнести к клевете и диффамации, в виде ненависти, осмеяния, отчуждения, презрения, а также при компрометации дела, профессии того или иного лица, занимаемой им должности.

Предварительное обдумывание в таком общении не предусмотрено. Поскольку разговорная речь способствует самовыражению, проявлению индивидуальных особенностей личности, постольку она эмоционально окрашена. Большую роль здесь играют невербальные средства коммуникации и экспрессивные сигналы тела.



Кроме того, в неформальном общении широко используется обиходно-бытовая лексика: просторечия, слова субъективной оценки, экспрессивно-эмоционально окрашенные высказывания, а также сокращения, сленг, разговорно-бытовая фразеология, глагольные междометия, разнообразные частицы.

## Разговорно-бытовой стиль речи

Разговорная речь, как известно, выполняет функцию межличностного общения, поэтому наиболее часто проявляется в устной форме, в диалоге, в котором говорящие участвуют часто спонтанно.





# ЗАКЛЮЧЕНИЕ

Таким образом, соблюдение стилевых правил и норм позволит каждому человеку соответствовать имиджу делового человека и Достигать желаемых результатов на основе кооперации совместных усилий, сближения целей и сотрудничества.

# Спасибо за внимание

