

## **Содержательная постановка:**

Имеется предприятие занимающееся производством деревянной мебели.  
Необходимо разработать оптимальную организационную структуру.

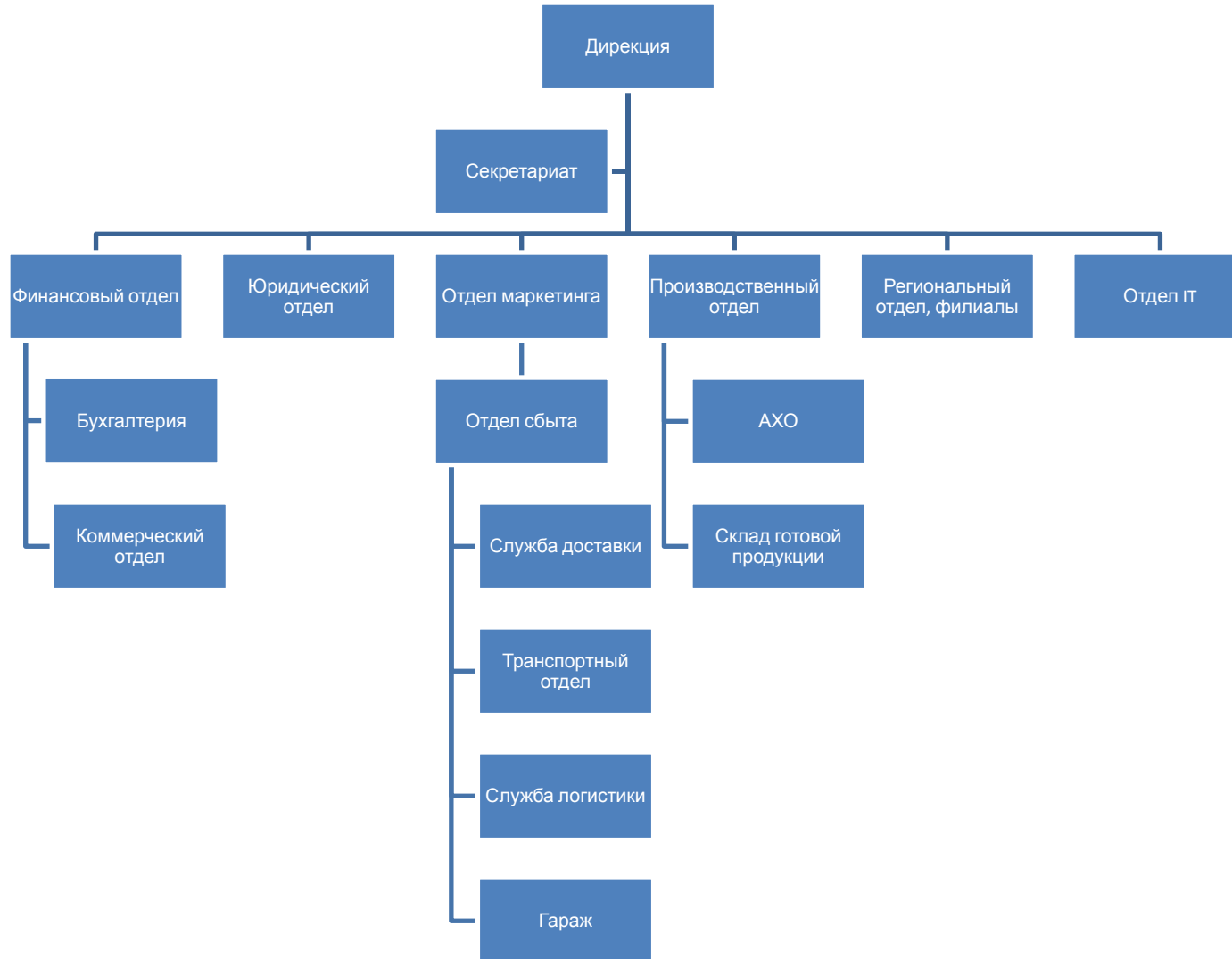
# Основные подразделения:

- Дирекция
- Секретариат
- Финансовый отдел
- Бухгалтерия
- Коммерческий отдел
- Юридический отдел
- Отдел маркетинга
- Отдел сбыта
- Служба доставки
- Производственный отдел
- Административно-хозяйственный отдел
- Склад готовой продукции

# Предлагаются для рассмотрения следующие **альтернативы:**

1. Иерархическая структура;
2. Процессная;
3. Линейно-иерархическая;
4. Матричная;
5. Функциональная.

# 1. Иерархическая структура



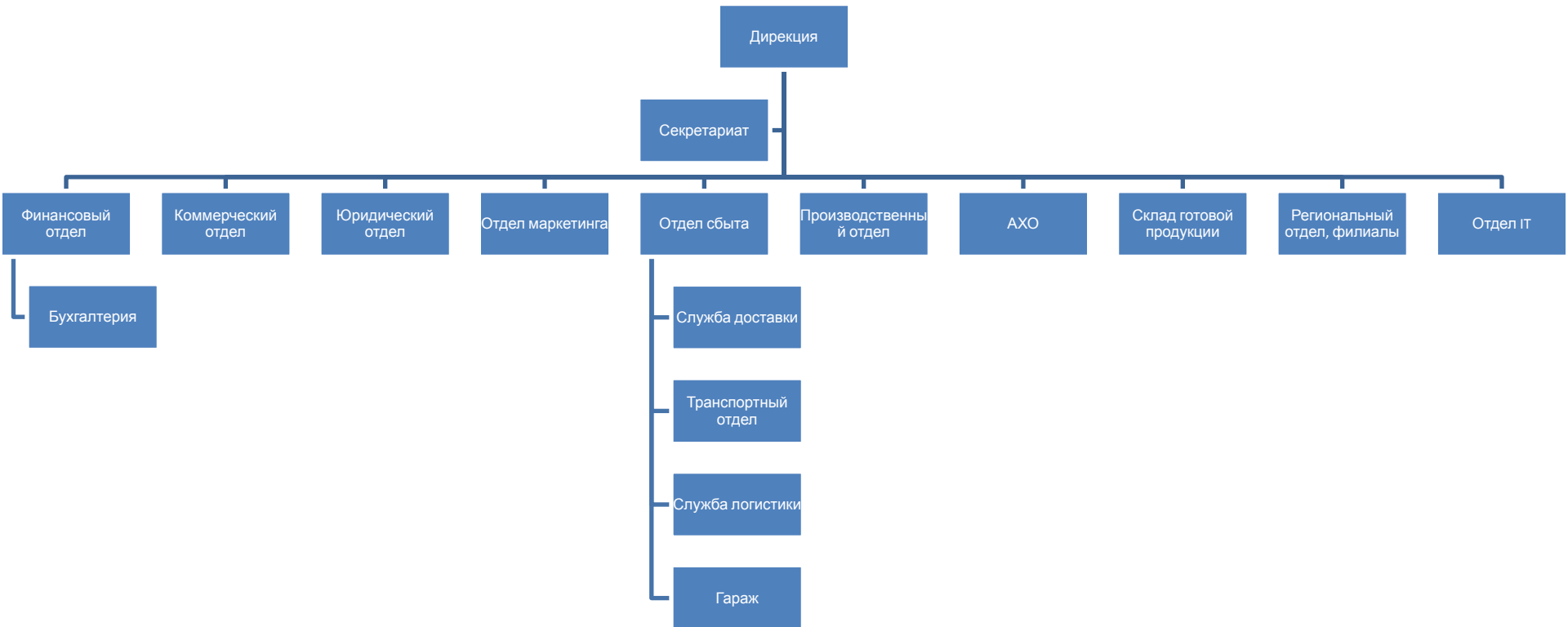
Суть иерархической структуры:  
Структура с вертикальной системой управления.  
Каждым верхним уровнем управляет  
вышележащий.

# 2. Процессная структура



Особенности данной структуры: четкая раздельность по выполняемым процедурам.

# 3. Линейно-иерархическая структура



# 4. Матричная структура



Матричные оргструктуры совмещают принципы построения функциональных и процессных систем.

# 5. Функциональная структура

## Дирекция

- Секретариат

Управленческ  
ая

## Финансово- коммерческий отдел

- Бухгалтерия

Финансова  
я

## Производственный отдел

- АХО
- Склад готовой продукции

Производственн  
ая

## Юридический отдел

- Отдел маркетинга
- Отдел сбыта
- Региональный отдел,  
филиалы

Организационна  
я

## Транспортный отдел

- Служба логистики
- Служба доставки
- Гараж

Транспортн  
ая



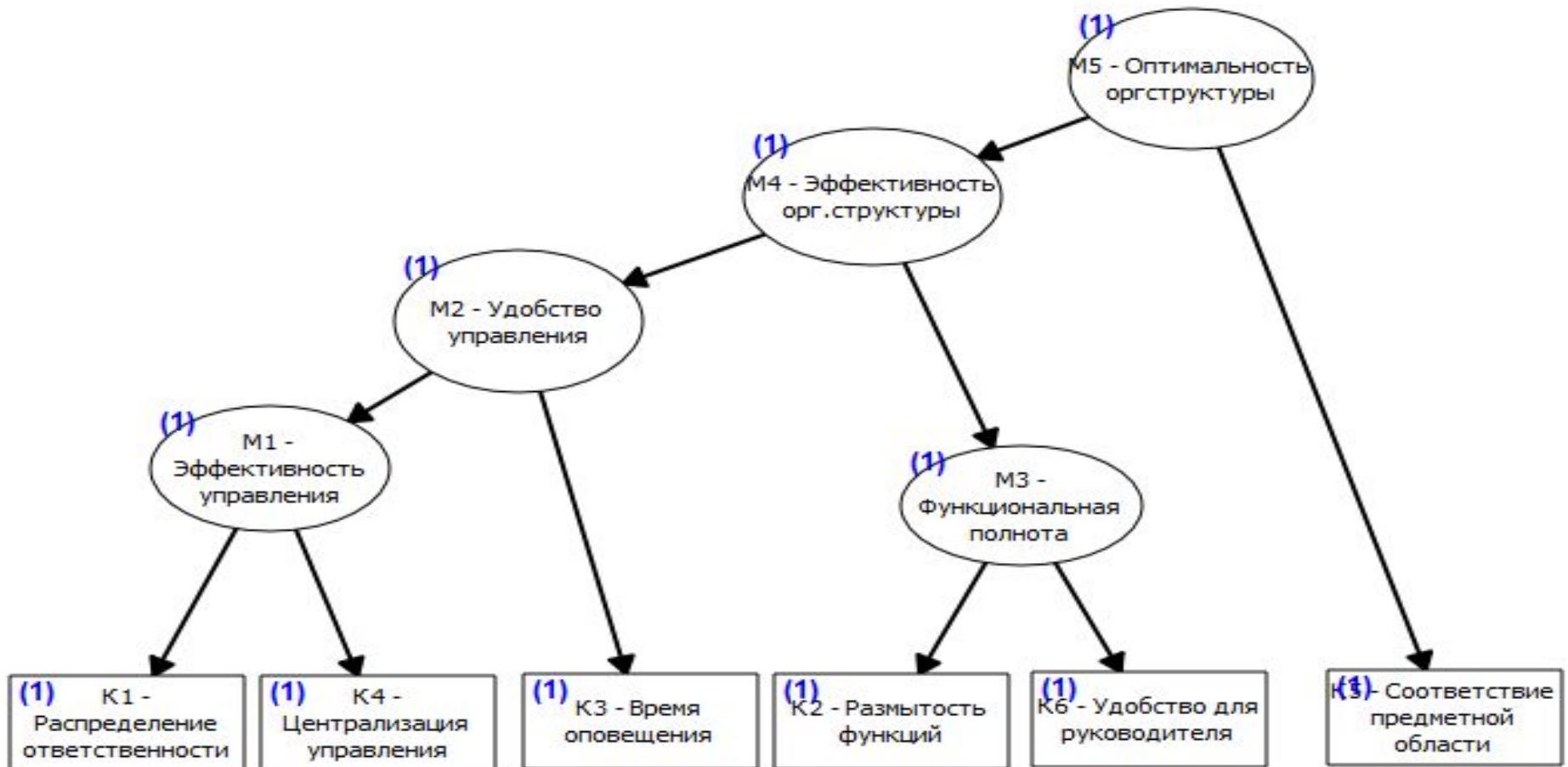
# Критерии сравнения оргструктур

- К1 – распределение ответственности
- К2 – размытость функций
- К3 – время оповещения
- К4 – централизация управления
- К5 – соответствие предметной области
- К6 – удобство для руководителя

# МКО. ЛПР – директор

## предприятия

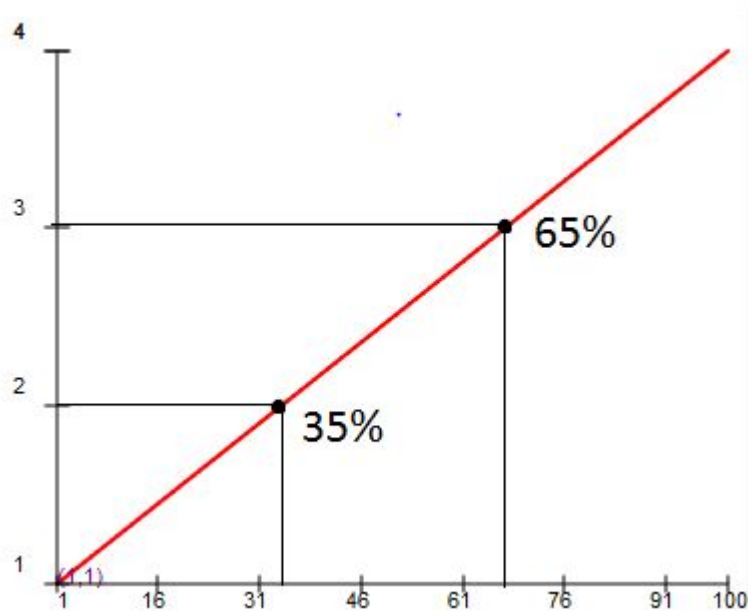
Для выполнения расчетов по проекту использовался Бизнес Декон.



# Обоснование выбора матрицы свертки «Оптимальность оргструктуры»

Выход объекта слева: М4 - Эффективность орг. структуры

Выход объекта справа: К5 - Соответствие предметной области



|      |     |     |     |      |
|------|-----|-----|-----|------|
| 4    | 3   | 2   | 2   | 100% |
| 4    | 3   | 2   | 2   | 65%  |
| 3    | 2   | 1   | 1   | 35%  |
| 2    | 1   | 1   | 1   | 10%  |
| 100% | 65% | 35% | 10% |      |

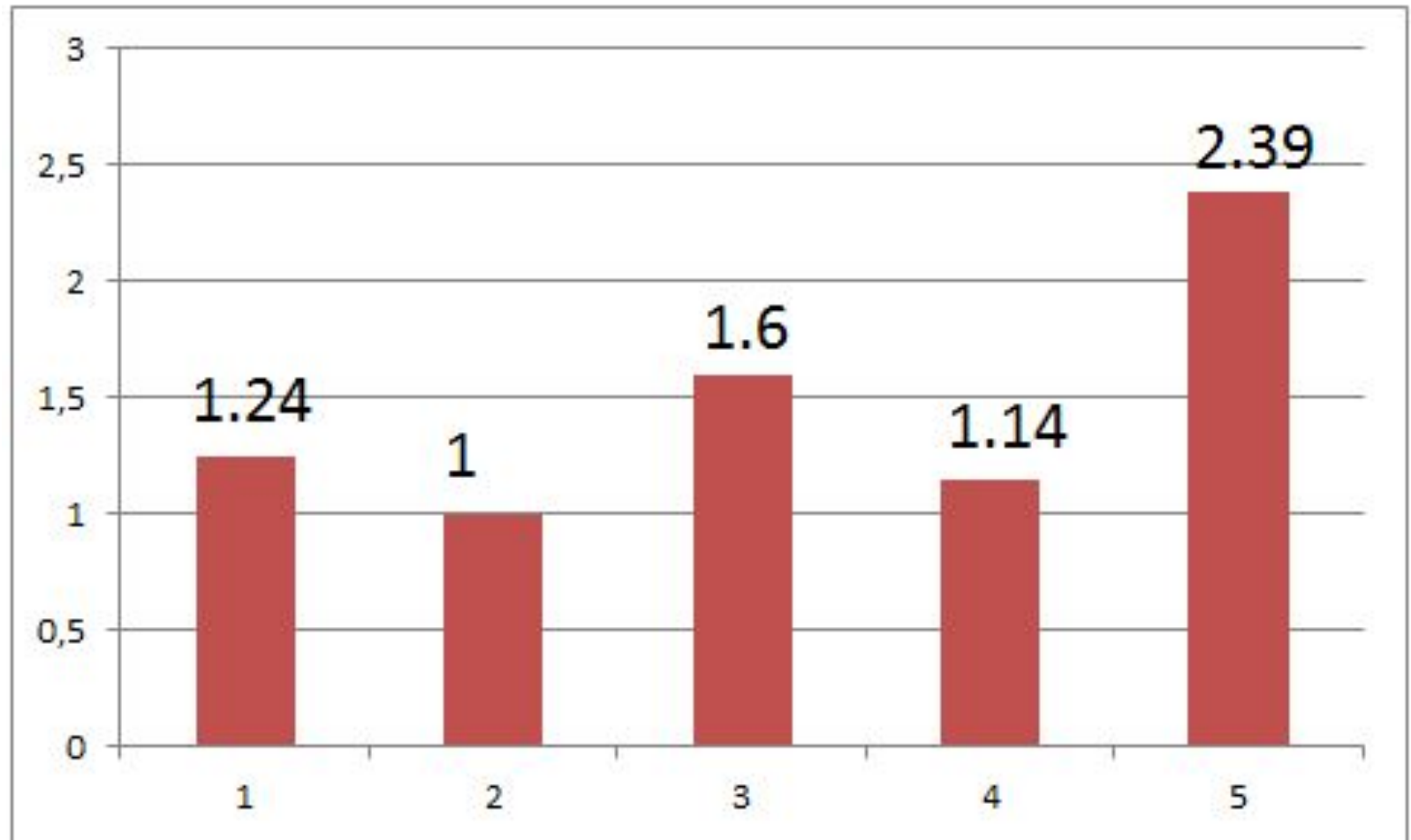
P.S. В проекте необходимо подробно описать заполнение каждой матрицы,

в презентацию вынести только те, которые считаете необходимыми

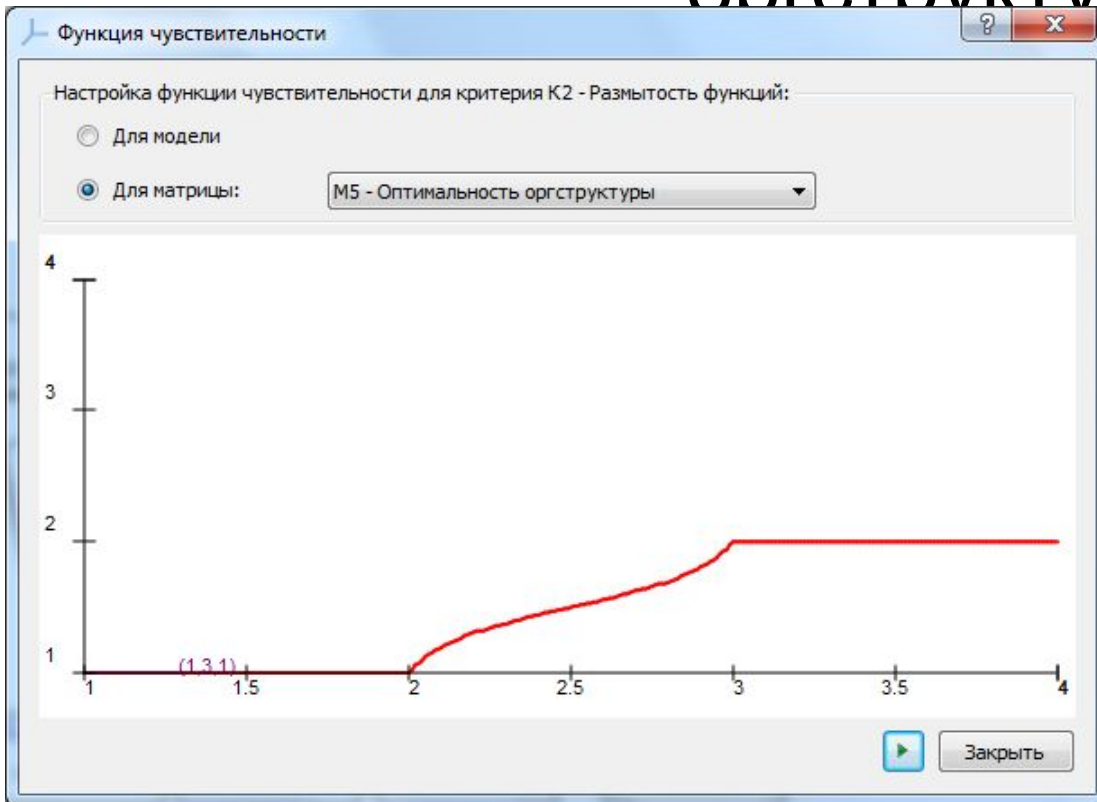
# Работа с экспертными оценками

| Альтернативы/Критерии  | А1 Иерар-я | А2 Процессна я | А3 Линейно-иерархич-ая | А4 Матричная | А5 Функц-ая |
|------------------------|------------|----------------|------------------------|--------------|-------------|
| К1 распреде-е ответ-ти | 3,8        | 3,5            | 2,8                    | 3            | 3,4         |
| К2 размытость функций  | 1,2        | 1,3            | 2,6                    | 1,1          | 2,5         |
| К3 время оповещения    | 2          | 3,2            | 1,6                    | 1,7          | 1,7         |
| К4 центр-я управления  | 3,5        | 2,6            | 3,3                    | 2            | 3,8         |
| К5 соотв-е ПО          | 2,8        | 1,5            | 1,3                    | 2,8          | 3           |
| К6 удобство для рук-ля | 3,3        | 2,1            | 1,9                    | 3            | 2,8         |

1. Иерархическая структура;
2. Процессная;
3. Линейно-иерархическая;
4. Матричная;
5. Функциональная.



# Наихудший результат у процессной оргструктуры.



Рабочая точка:

1. (1,3; 1)
2. (1,5; 1)

