

---

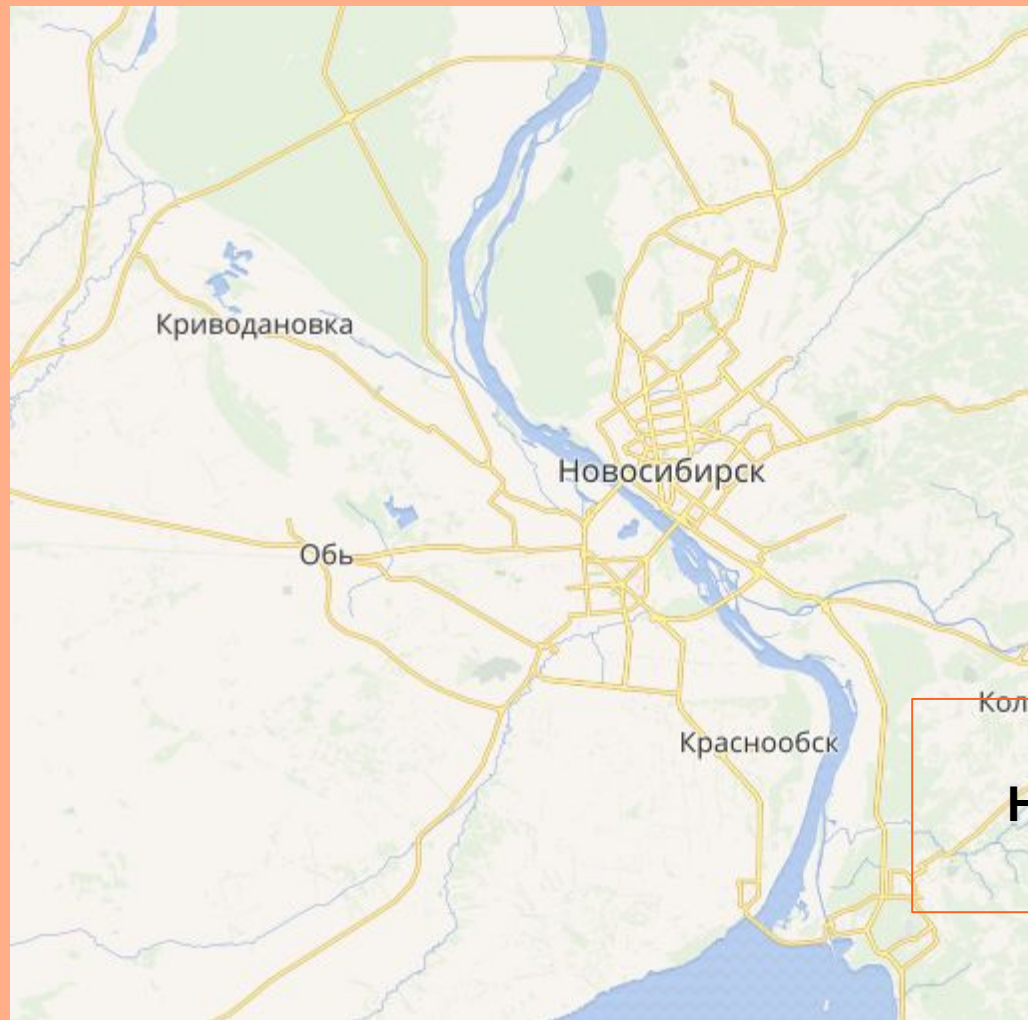
# Экологическая обстановка в месте моего проживания

г. Новосибирск, Октябрьский район

Улица Тополевая, д.16, кв. 62

Выполнила Пристанскова А.А

---



Я проживаю в городе  
Новосибирске в Октябрьском  
районе





**Основные показатели, характеризующие воздействие хозяйственной деятельности на окружающую среду и природные ресурсы**

(тыс. тонн)

	2011	2012	2013	2014	2015	2016
Количество загрязняющих веществ, отходящих от стационарных источников выделения, всего	1141,3	1286,3	1154,4	1254,8	1218,4	1207,0
в том числе:						
твердые	953,6	1108,6	1001,0	1088,0	1073,0	1045,3
газообразные и жидкие	187,7	177,7	153,4	166,7	145,3	161,6
Уловлено и обезврежено вредных веществ, всего	907,3	1061,8	958,7	1047,0	1033,7	1006,0
в том числе:						
твердые	905,1	1058,3	954,9	1045,0	1032,0	1004,0
газообразные и жидкие	2,2	3,5	3,8	2,0	1,7	1,9
Выброшено в атмосферу вредных веществ, всего	234,0	224,5	195,7	207,8	184,7	201,0
в том числе:						
твердые	48,5	50,3	46,1	43,1	41,1	41,3
газообразные и жидкие	185,5	174,3	149,6	164,7	143,6	159,7
Уловлено и обезврежено вредных веществ, в % к общему числу отходящих вредных веществ, всего	79,5	82,5	83,0	83,4	84,8	83,3
в том числе:						
твердые	94,9	95,5	95,4	96,0	96,2	96,0
газообразные и жидкие	1,2	2,0	2,5	1,2	1,2	1,2

### Заболеемость населения по основным группам болезней<sup>1)</sup>

(по учреждениям системы Минздрава РФ, число заболеваний, зарегистрированных у больных с диагнозом, установленным впервые в жизни, на 100000 населения)

	2011	2012	2013	2014	2015	2016
<b>Все болезни</b>	<b>76764,8</b>	<b>72221,3</b>	<b>76683,8</b>	<b>74665,2</b>	<b>75151,2</b>	<b>77136,9</b>
в том числе:						
некоторые инфекционные и паразитарные болезни	4891,3	3420,0	3667,8	3245,1	2645,8	2587,6
новообразования	1364,5	1327,0	1294,3	1350,7	1212,0	1297,9
болезни крови, кроветворных органов	378,6	359,4	358,3	322,1	324,6	295,5
болезни эндокринной системы, расстройства питания и нарушения обмена веществ	954,1	982,8	1056,1	1230,4	1306,9	1214,4
психические расстройства и расстройства поведения	379,5	336,4	346,6	376,8	357,3	338,4
болезни нервной системы	984,0	941,2	984,9	1038,5	1015,7	915,8
болезни глаза и его придаточного аппарата	2922,1	2871,3	2733,5	2885,2	2575,9	2546,3
болезни уха и сосцевидного отростка	2447,6	2252,6	2312,6	2395,2	2281,7	2280,5
болезни системы кровообращения	2370,8	2533,2	2827,0	2682,0	3064,8	2435,2
болезни органов дыхания	33006,2	30589,1	34410,9	33645,2	36439,8	39715,7
болезни органов пищеварения	2998,1	2765,1	2330,1	2517,2	2542,1	3255,1
болезни кожи и подкожной клетчатки	3712,3	3944,4	3671,4	3479,8	2576,2	2634,5
болезни костно-мышечной системы и соединительной ткани	2273,2	2082,6	2154,0	2264,4	2219,2	2087,7
болезни мочеполовой системы	3808,1	3573,1	3595,7	3469,0	3094,4	3349,3
беременность, роды и послеродовой период <sup>2)</sup>	11348,5	9528,6	9733,7	9577,3	10027,3	9711,7
врожденные аномалии (пороки развития), деформации и хромосомные нарушения	125,4	117,7	112,7	121,7	114,7	125,4
травмы, отравления и некоторые другие последствия воздействия внешних причин	10157,9	10605,2	11354,3	10572,9	10301,4	9062,5

Наиболее распространенные болезни:

- связанные с родами;
- травмы и отравления;
- органов дыхания;
- органов пищеварения;
- мочеполовой системы;
- системы кровообращения;
- глаза и его придаточного аппарата;
- кожи и подкожной клетчатки;
- и т.д.

---

# 2. Характеристика непосредственного окружения микрорайона

---



В Октябрьском районе промышленность представляют 1386 предприятий и 374 индивидуальных предпринимателя, работающих в обрабатывающем производстве, в добывающих производствах, производстве и распределении электроэнергии, газа и воды. В том числе — 30 крупных и средних предприятия. В том числе, ОАО «Машиностроительный завод Труд», ОАО «Новосибирский завод Радиодеталей «Оксид», ОАО «Новосибирский завод «Электросигнал», ОАО «Новосибирский инструментальный завод», ОАО «Новосибирский аффинажный завод», ОАО «Сибтехгаз» им. Кима Ф.И., ЗАО Шоколадная фабрика «Новосибирская», ЗАО птицефабрика «Октябрьская», ЗАО "Новосибирский мелькомбинат № 1".



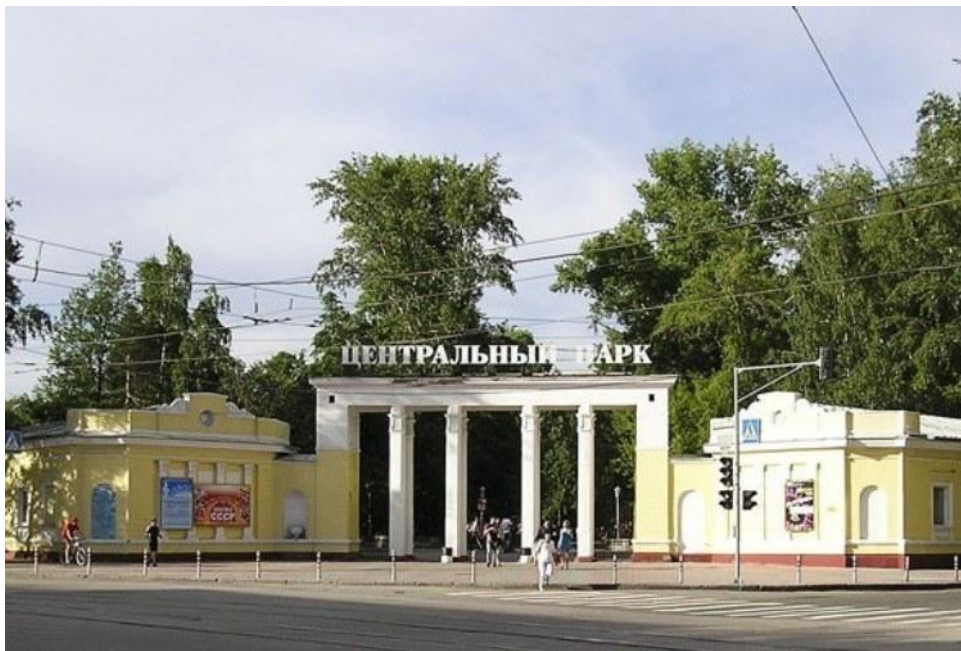


**Рядом с моим домом проходит оживлённая Ипподромская магистраль, на которой бывают проблемы с движением, что влияет на воздух, световое и шумовое загрязнение**



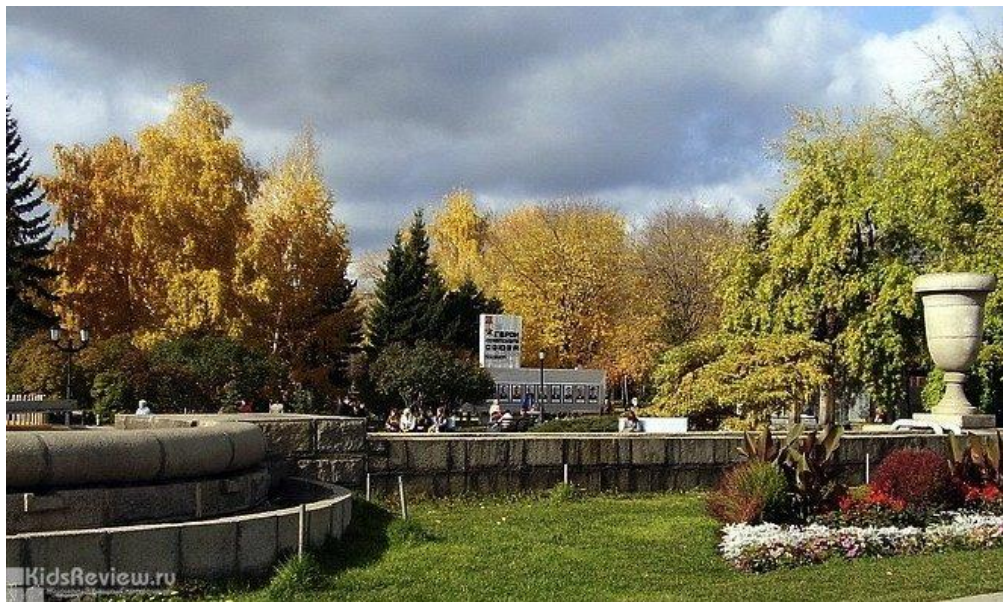


**Рядом располагается большой торговый центр Аура. Его наличие влияет на световое и шумовое загрязнение, создаёт пробки на дороге при въезде на парковку тц.**



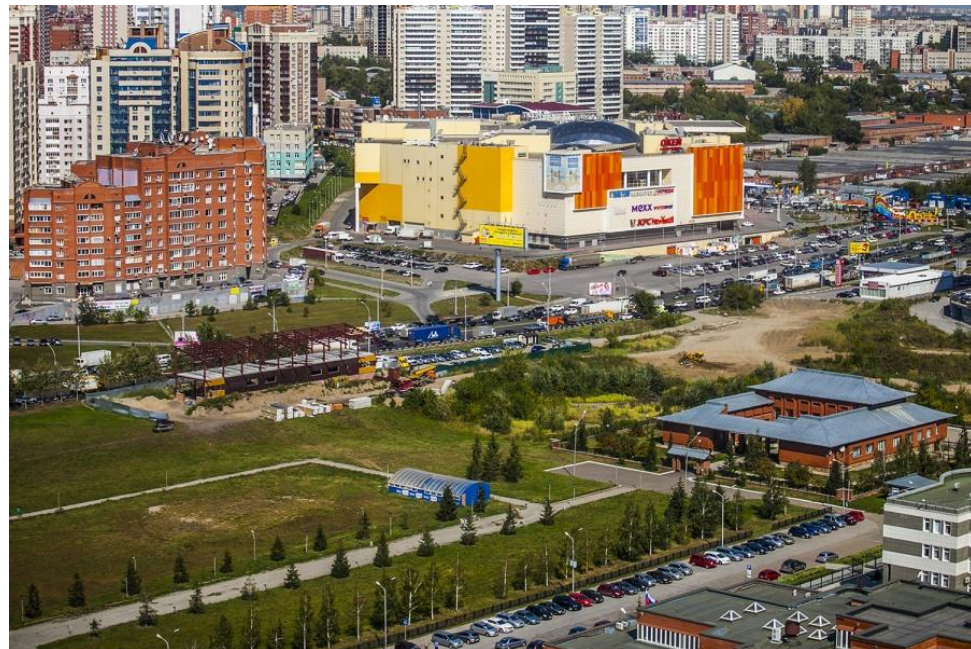
**В 20-30 минутах ходьбы от дома находится  
Центральный парк**





**И Первомайский сквер.**





**В 10 минутах ходьбы располагается центр  
Сибирь-Хоккайдо и небольшой парк возле  
него.**

---

# 3. Характеристика двора и квартиры

---



Год постройки - 2005. До создания дома на этой местности был естественный ландшафт, различные деревья, кусты и заросли.

На территории преобладают естественные почвы. Местами используются удобрения.

Животный мир: воробьи, голуби, собаки, кошки, синицы, трясогузки, свиристели, дрозды, вороны, сороки и другие.

Растительный мир: тополь, берёза, рябина, лопух(репейник), подорожник, клевер, полевица, клён ясенелистный.





---

# 4. Влияние моей семьи на окружающую среду

---

## Использование воды

- Горячая вода - 5 кубов. Холодная вода - 10 кубов.
- Используется для хозяйственно-бытовых целей, для полива домашних растений.
- Летом используется больше воды.
- Нет неисправных кранов и труб.

## Использование энергии

- Источник электроэнергии - ТЭЦ-5.
- Техника: холодильник, морозильная камера, микроволновка, плита, чайник, компьютеры, телевизоры.
- В светильниках используются светодиодные лампочки.
- Газ не используется.



## Отопление

- Центральное отопление.
- Не утепляем.
- Можем регулировать температуру в помещении.

## Отходы

- Половина ведра в день.
- Преобладают: пластиковые упаковки, органический мусор, бумага.
- Нет различия по времени года.
- Вывозят на полигон.
- Отходы не используются в домашнем хозяйстве.

## Химические вещества

- Порошки, моющие средства, шампуни, краски, растворители. Хранятся в кладовке/в шкафу, в закрытом тёмном сухом помещении.
- Просроченные вещества выкидываются.
- Знаем правила и используем.

+

- Большое количество зелёных насаждений.
- Расположение недалеко от центра города.
- Близость к паркам.

-

- Близость автомагистрали.
- Световое и шумовое загрязнение.