



СЕКЦИЯ «ПЛАСТИЧЕСКАЯ ХИРУРГИЯ»

СНО по хирургии МФ СПбГУ

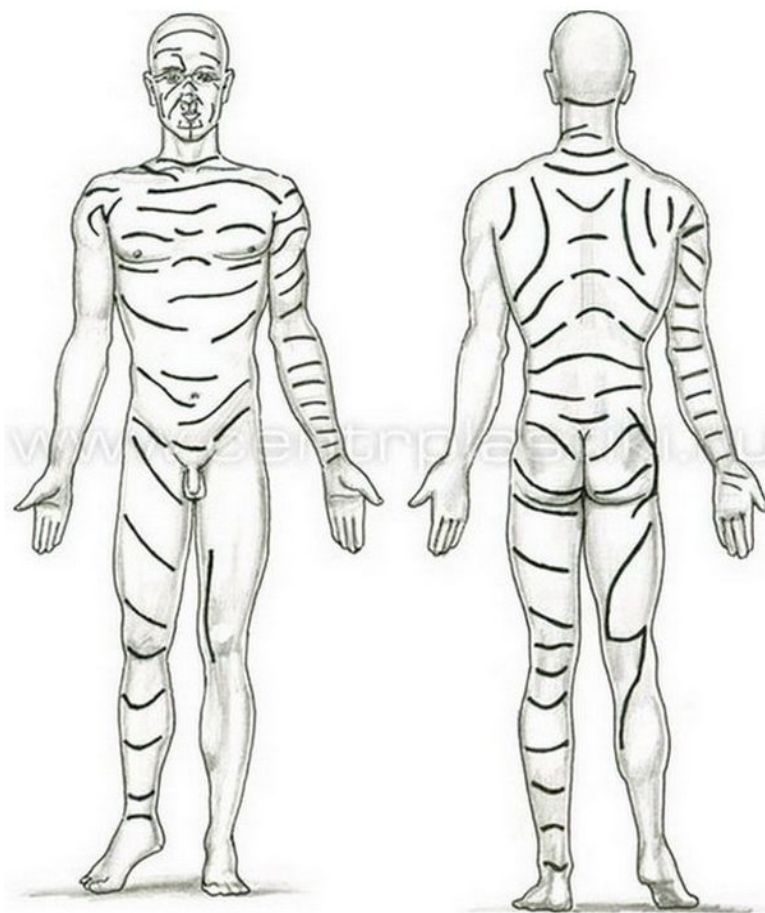
Жемчугова О.А., 6 курс, МФ СПбГУ

2019



ОСНОВНОЙ ПРИНЦИП

Разрезы на коже и линии швов
должны совпадать с направлением
линий эластичности кожи
(линии Лангера)





КОЖНАЯ ПЛАСТИКА

Несвободная:

Пластика местными тканями

Пластика лоскутом на питающей ножке

Свободная:

Пластика тонкослойными и полнослойными лоскутами



ПЛАСТИКА МЕСТНЫМИ ТКАНЯМИ

Показания:

- Дефекты кожи не больших размеров (после иссечения образований кожи, механического повреждения, глубокого ожога, рубцовой деформации)
- Косметические операции лица

Противопоказания:

- Обширный дефект кожи
- Гранулирующие раны



ТЕХНИКА

- Сближение краев раны после мобилизации
- Послабляющие разрезы
- Перемещение встречных кожных лоскутов в виде различных фигур
- Ротационные лоскуты
- Косые смещаемые лоскуты



СБЛИЖЕНИЕ КРАЕВ РАНЫ ПОСЛЕ МОБИЛИЗАЦИИ



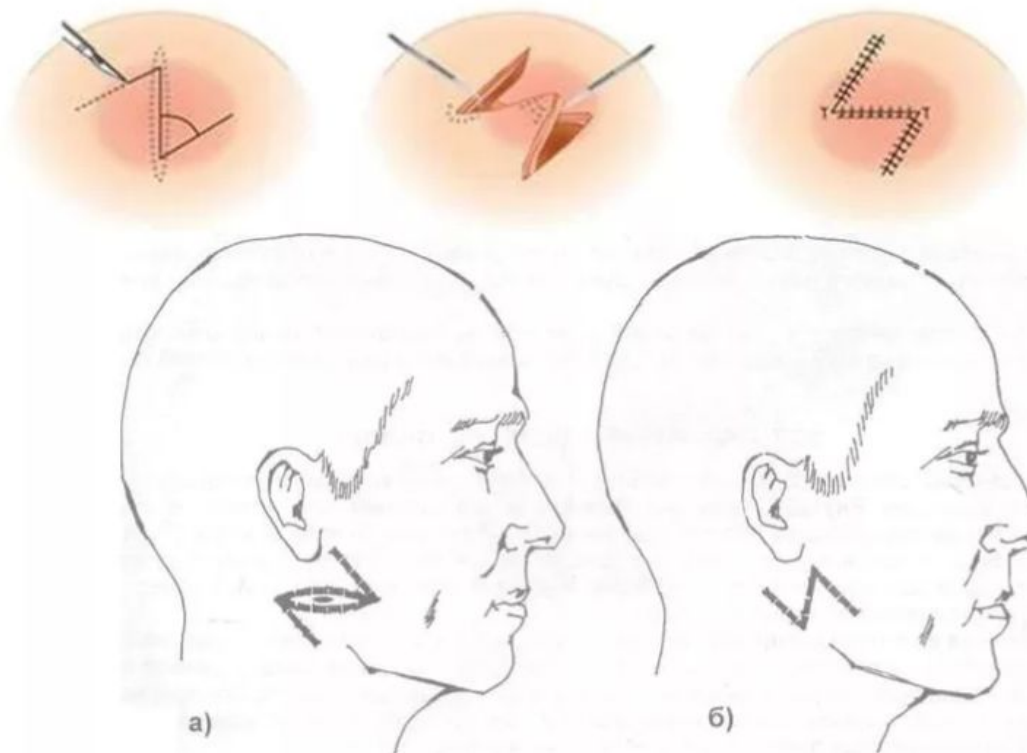


ПОСЛАБЛЯЮЩИЕ РАЗРЕЗЫ



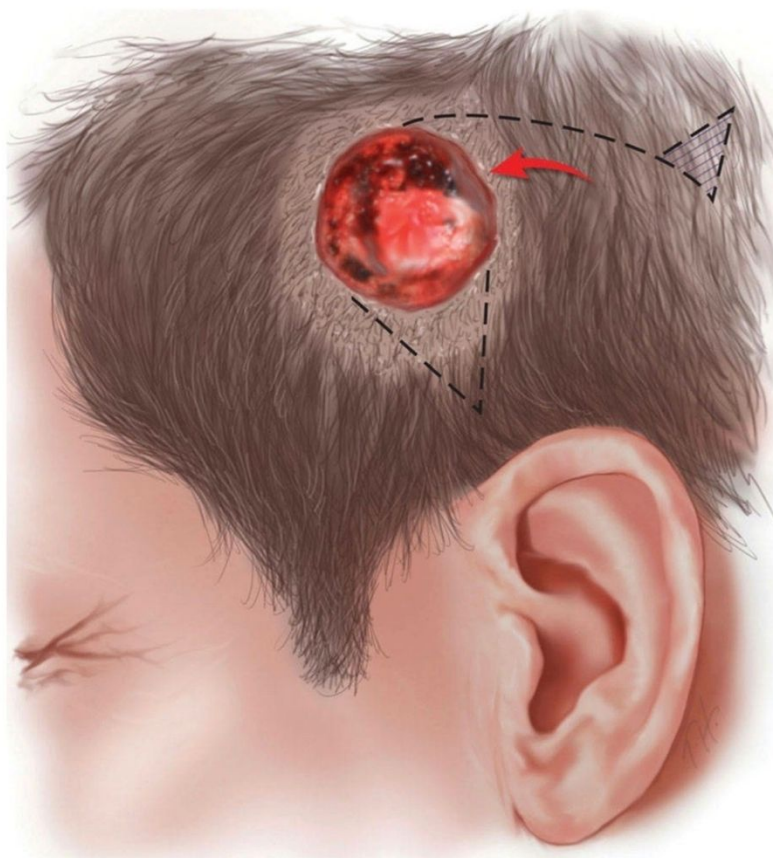


ПЕРЕМЕЩЕНИЕ ВСТРЕЧНЫХ КОЖНЫХ ЛОСКУТОВ В ВИДЕ РАЗЛИЧНЫХ ФИГУР





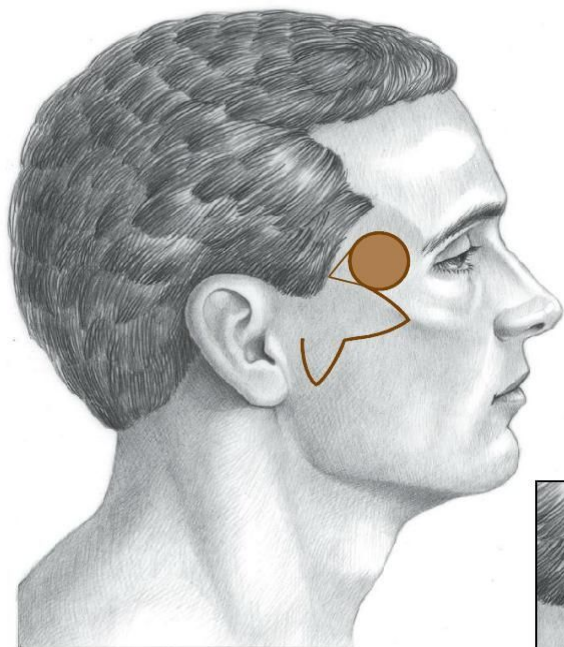
РОТАЦИОННЫЕ ЛОСКУТЫ



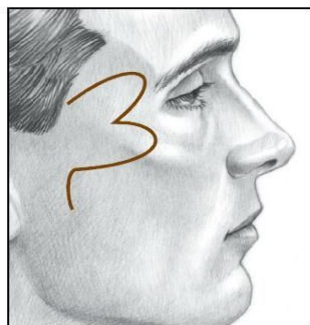


КОСЫЕ СМЕЩАЕМЫЕ ЛОСКУТЫ

Пластика двудольным лоскутом



(B) Posteriorly based bilobed flap of the temple.



Поворот происходит вокруг определенной заранее точки. Ширина первого лоскута должна соответствовать 80% ширины центра дефекта, ширина второго лоскута равняется 75% ширины первого лоскута. Первый лоскут закрывает дефект, второй лоскут закрывает дефект, образовавшийся от первого лоскута, дефект, образовавшийся от второго лоскута, просто ушивается.



**Встретимся у стенда секции
пластической хирургии!**