

Архитектурное освещение жилого дома

Выполнила: ст.гр.Арб-13-2

Проскурякова М.А.

Проверила: Иванова А.С.







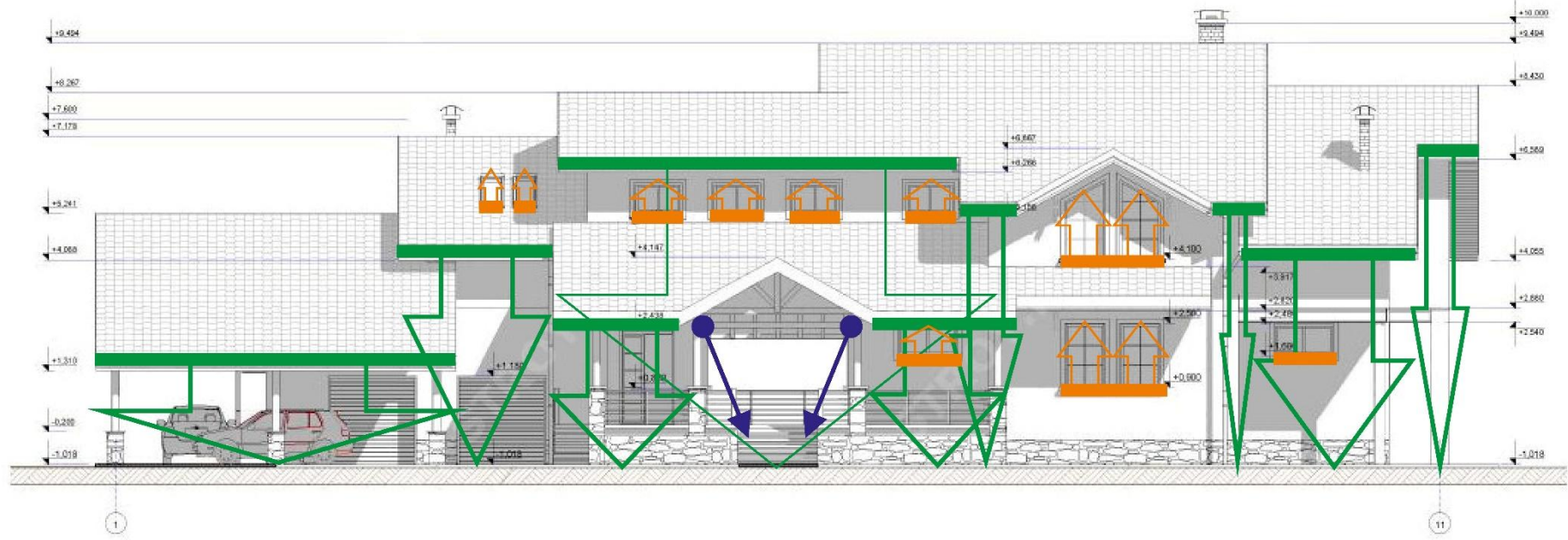


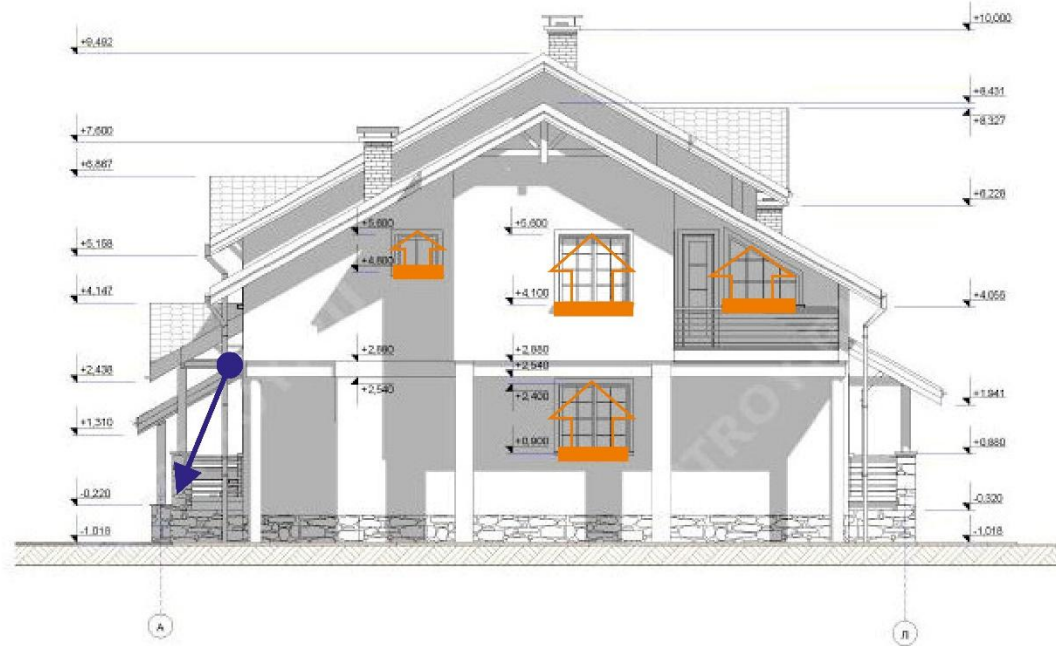


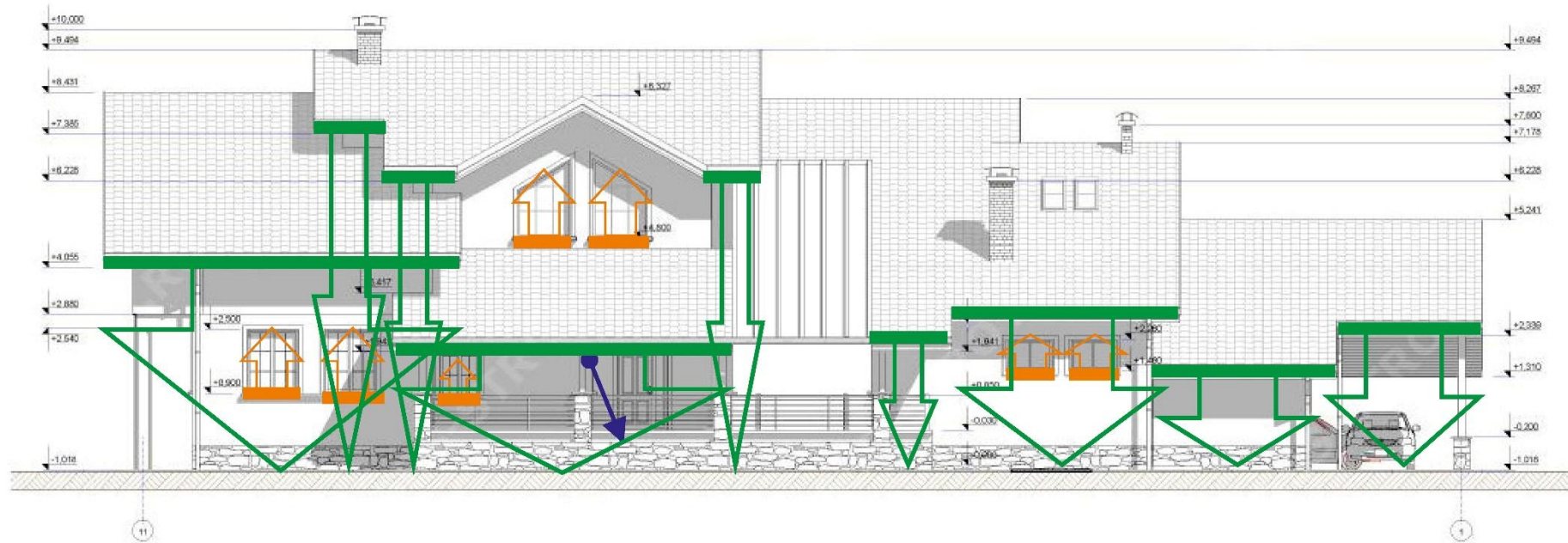


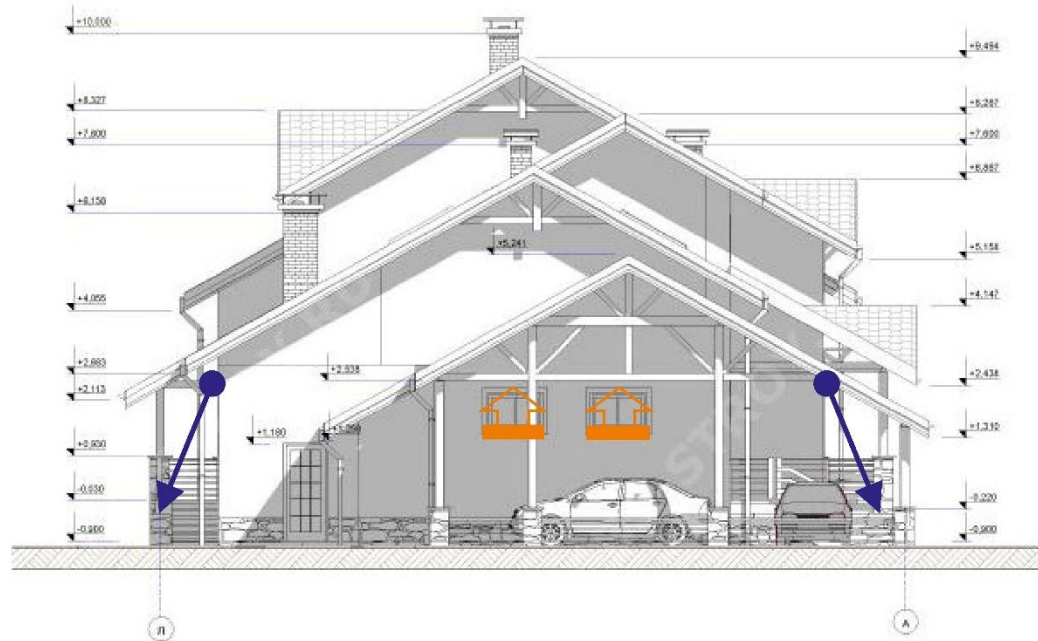












Типы светового оборудования

NBS 50 Светильники настенные



Установка

Крепление на опорную поверхность.

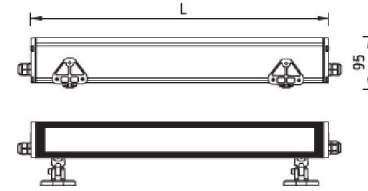
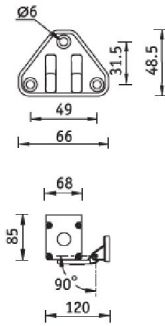
Конструкция

Корпус из литого под давлением алюминия, покрытый порошковой краской. Возможность выстраивания светильников в линию со сквозной проводкой. Для всех светильников $\cos \varphi \geq 0,96$.

Оптическая часть

Асимметричный отражатель из анодированного алюминия. Прозрачное терпированное стекло.

Установочные размеры



	L, мм
14	600
28	1200
35	1500

Телескопический кронштейн для светильника NBS50



Светильник настенный с LED NBS 60 LED



Установка

Крепление на опорную поверхность.

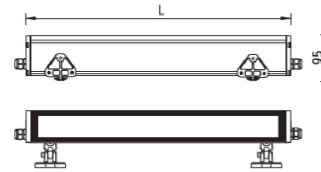
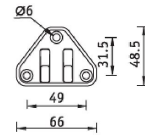
Конструкция

Корпус из литого под давлением алюминия, покрытый порошковой краской. Внутри корпуса расположена металлическая плата с пускорегулирующей аппаратурой.

Оптическая часть

Защитное прозрачное терпированное стекло.

Установочные размеры



Модель	L, мм
NBS 60 LED18	600
NBS 60 LED36	1200

Телескопический кронштейн для светильника NBS60 LED



Светильники настенные NBL 11



Установка

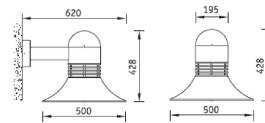
Крепление на поверхность стены.

Конструкция

Корпус из литого под давлением алюминия, покрытый порошковой краской. Внутри корпуса расположена металлическая плата с пускорегулирующей аппаратурой.

Оптическая часть

Стеклоплавный опаловый рассеиватель.



Установочные размеры



Примеры



Спасибо за внимание!