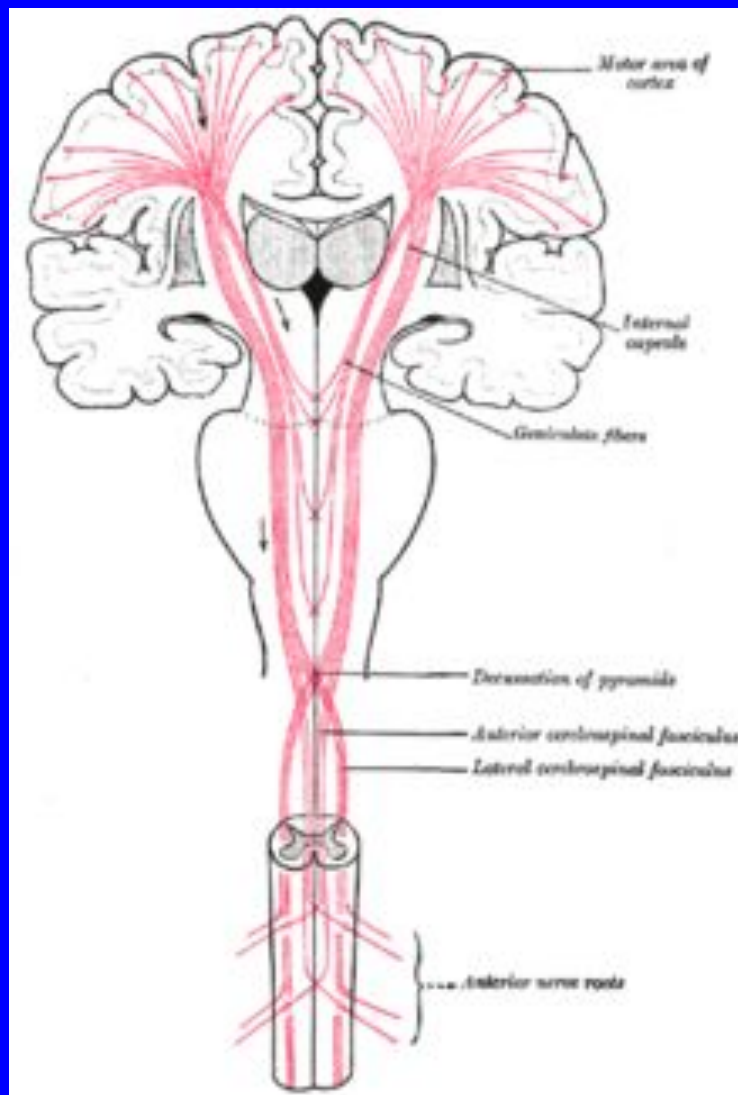


ЦЕНТРАЛЬНЫЙ ПАРЕЗ

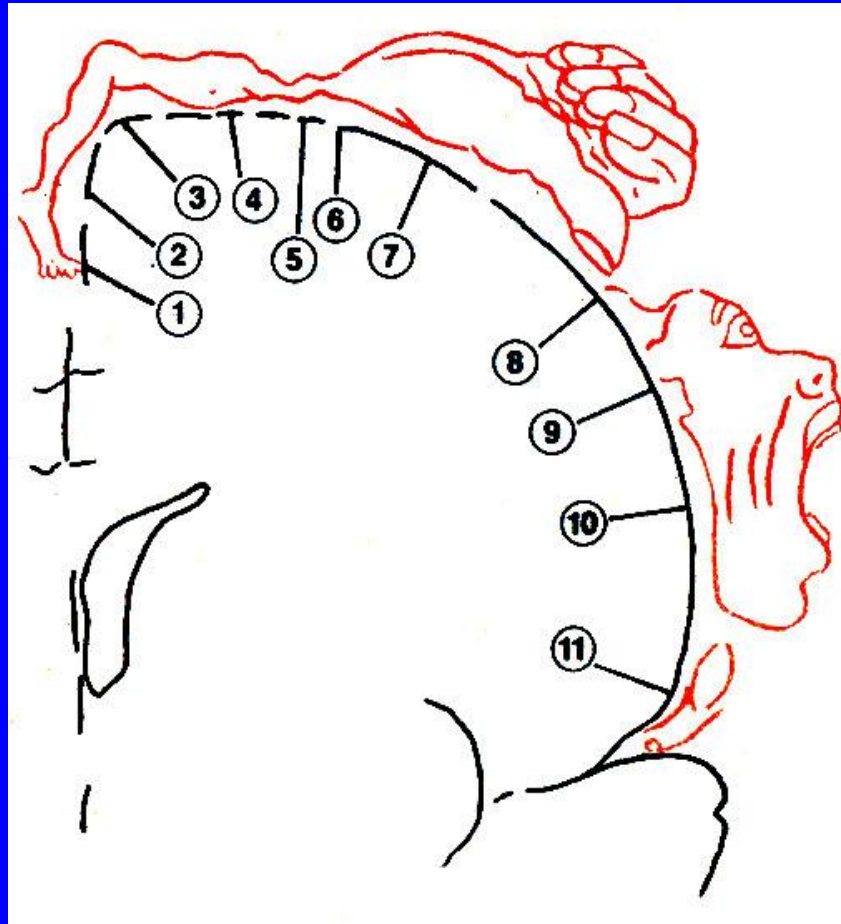
Якушин Михаил Александрович

ПИРАМИДНЫЕ ТРАКТЫ



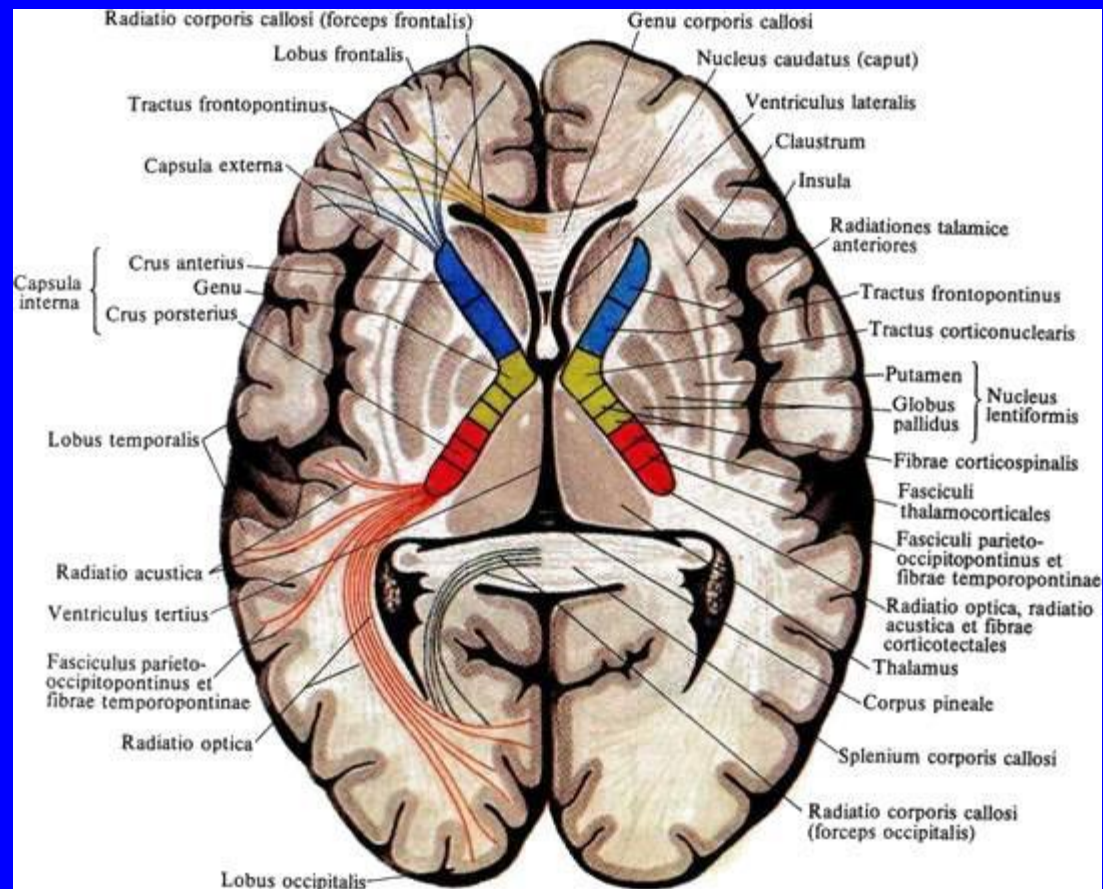
ПЕРЕДНЯЯ ЦЕНТРАЛЬНАЯ ИЗВИЛИНА

- III, V слой;
- Соматотопическое
расположение
центров



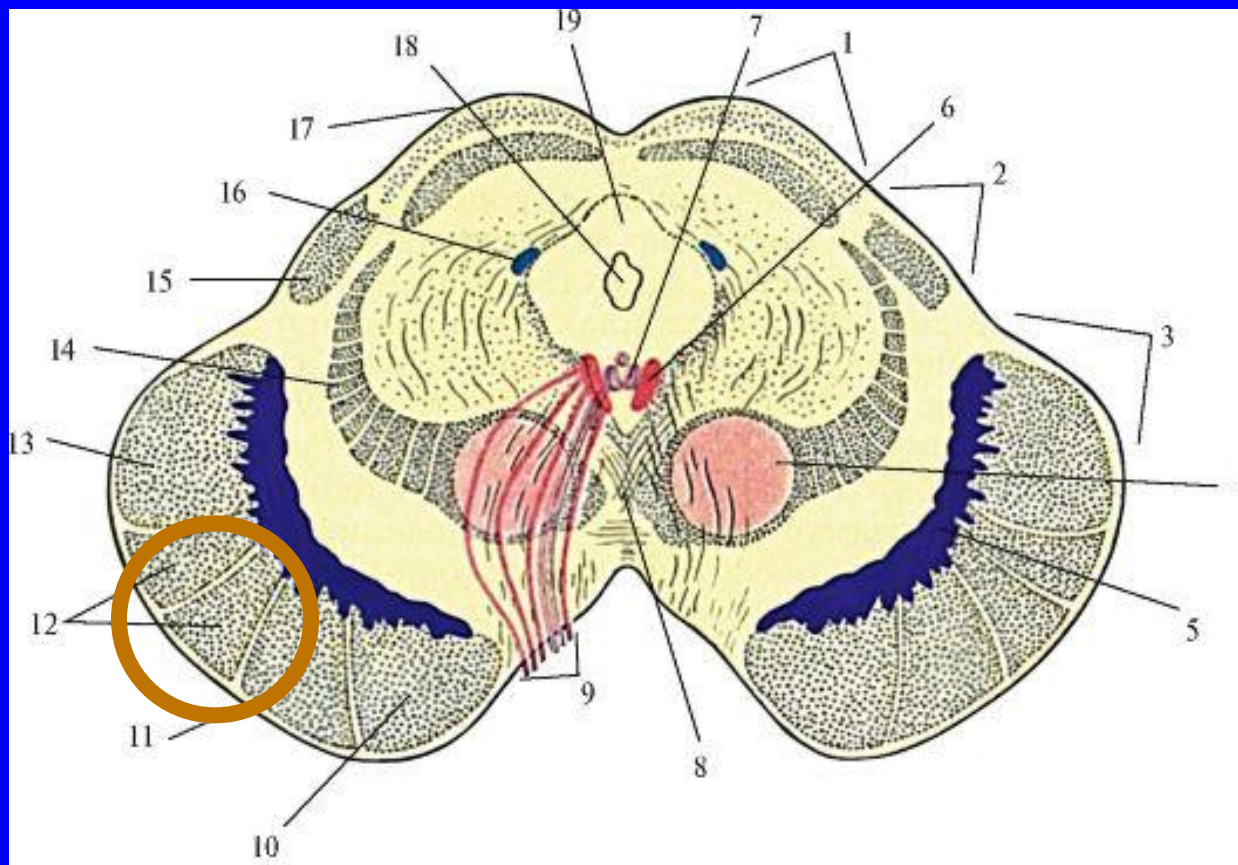
ПИРАМИДНЫЕ ТРАКТЫ

- Колено и 2/3 заднего бедра внутренней капсулы



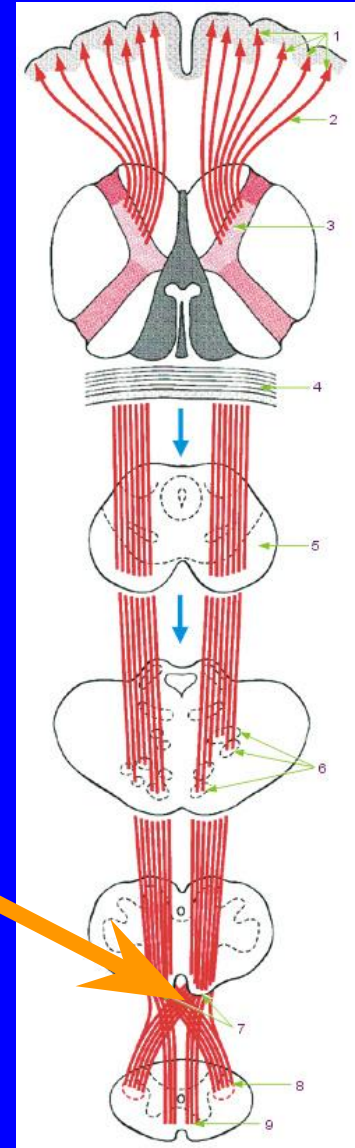
ПИРАМИДНЫЕ ТРАКТЫ

- Средняя часть ножек мозга



ПИРАМИДНЫЕ ТРАКТЫ

- Частичный перекрест в нижней части продолговатого мозга



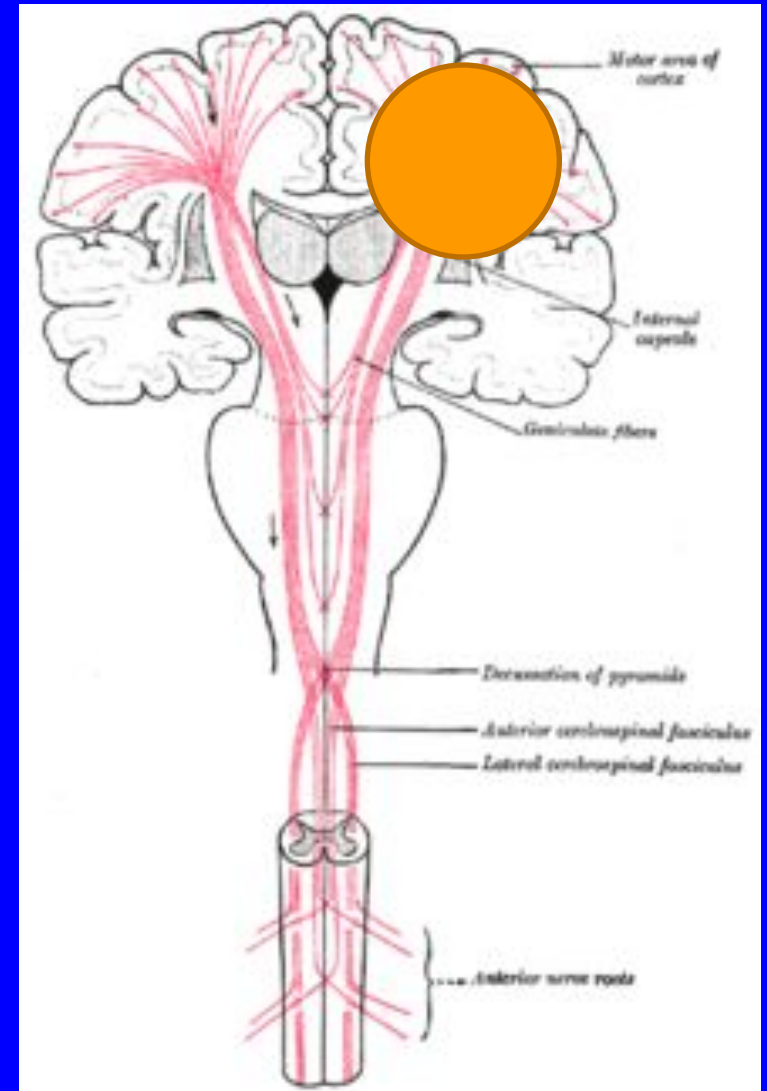
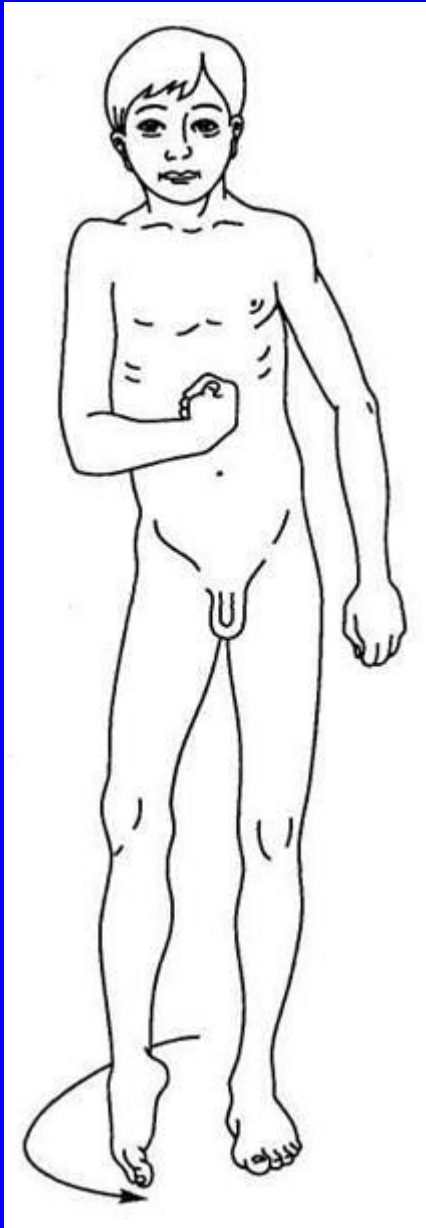
СПАСТИЧЕСКИЙ ПАРЕЗ

- Повышение сухожильных рефлексов;
- Повышение мышечного тонуса по спастическому типу;
- Расширение рефлексогенных зон;
- Угнетение кожных рефлексов;

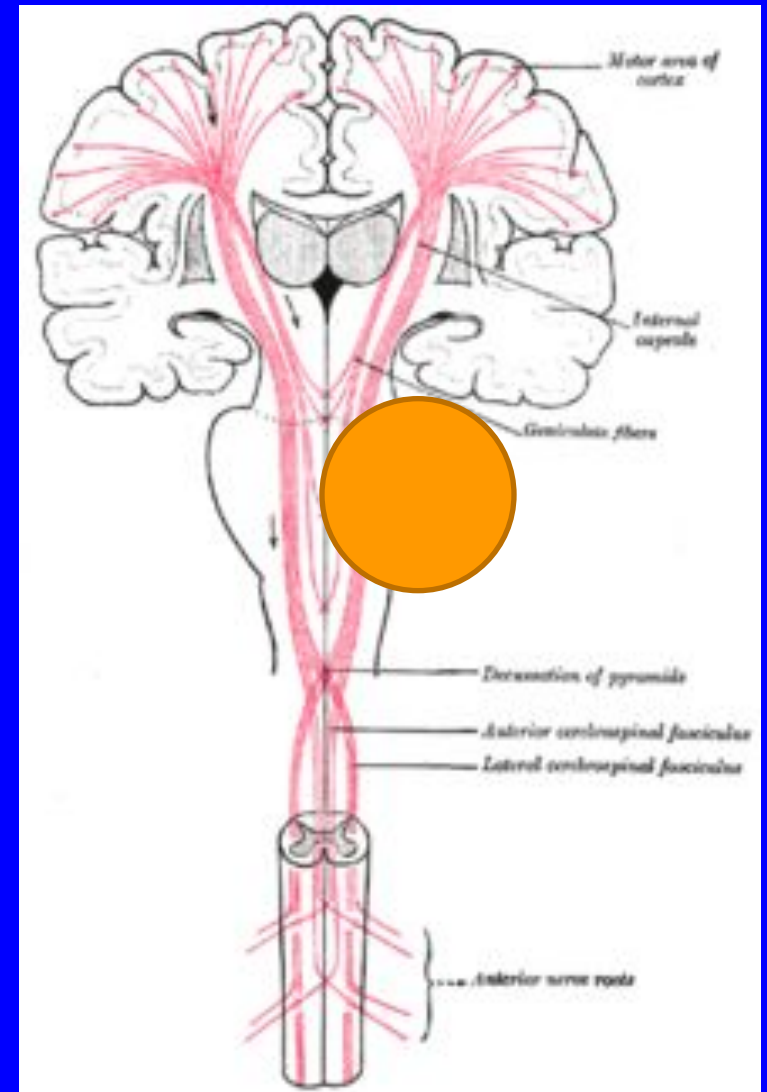
СПАСТИЧЕСКИЙ ПАРЕЗ

- Патологические разгибательные (Бабинского, Гордона, Оппенгейма, Шеффера, Чаддока, Гроссмана), сгибательные (Россолимо, Жуковского, Якобсона-Ласка) рефлексy;
- Хоботковые рефлексy;
- Защитные рефлексy;
- Аддукторные рефлексy;
- Положительная проба Барре.

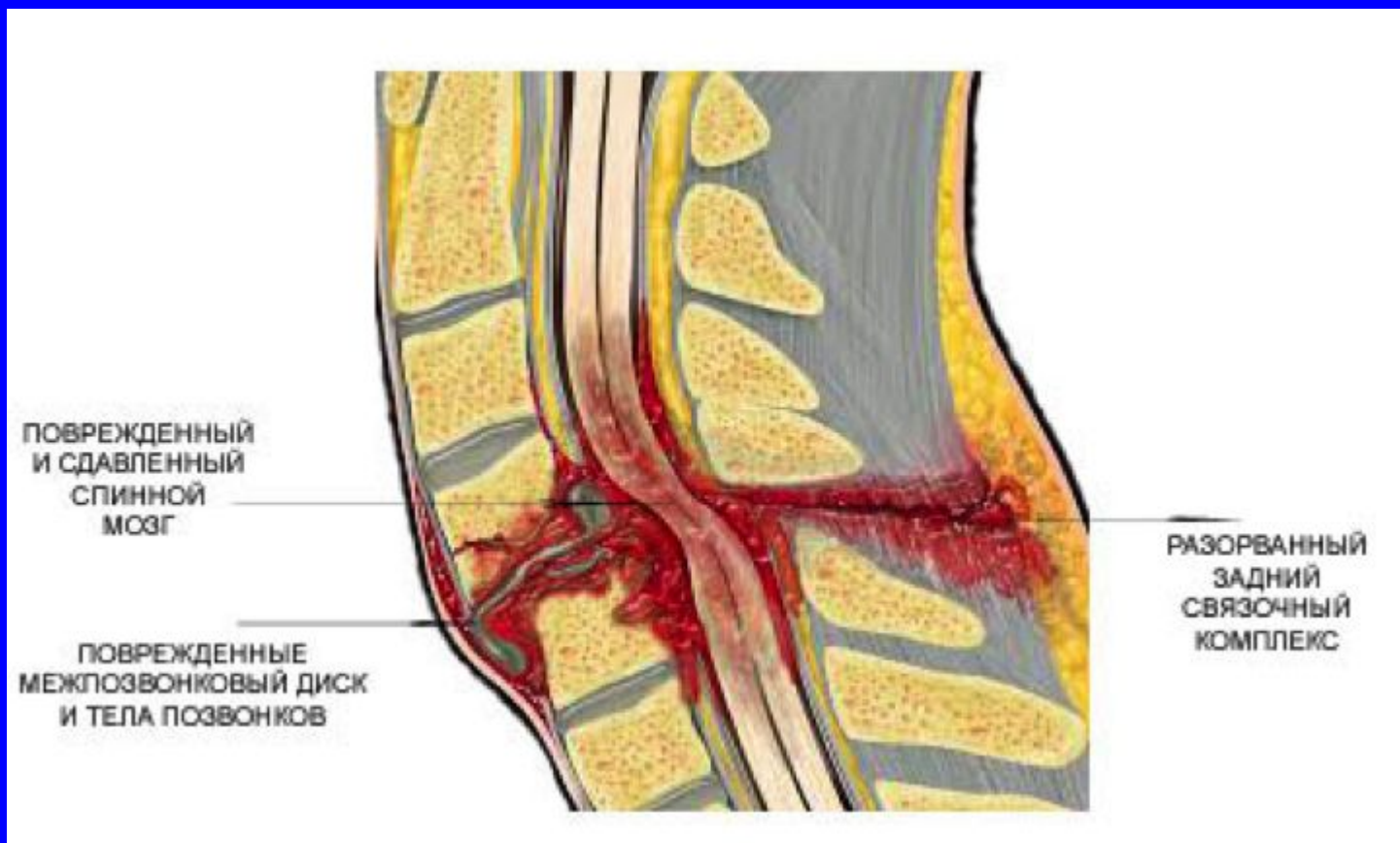
СПАСТИЧЕСКИЙ ГЕМИПАРЕЗ



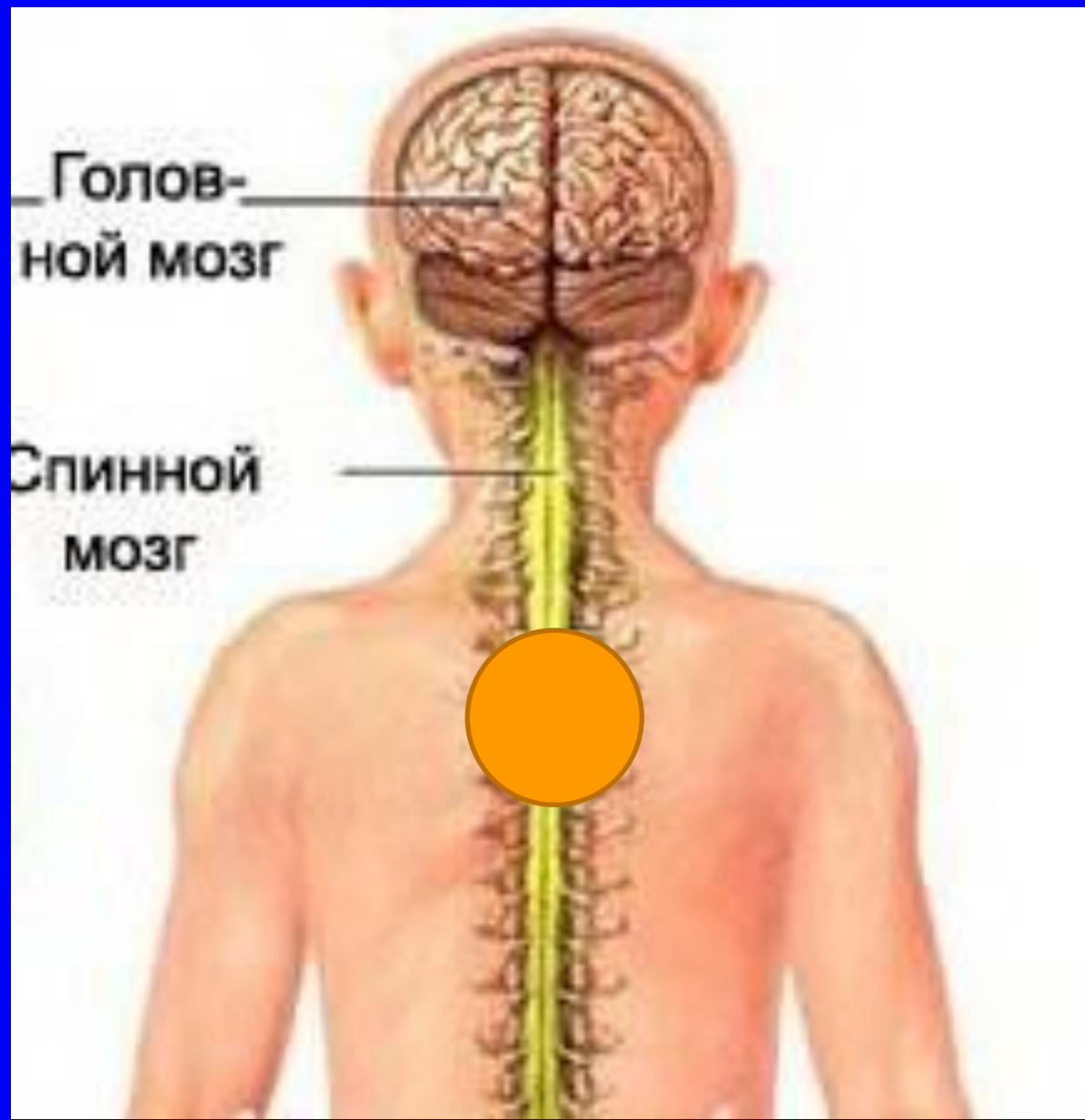
АЛЬТЕРНИРУЮЩИЕ СИНДРОМЫ



СПАСТИЧЕСКИЙ ТЕТРАПАРЕЗ



СПАСТИЧЕСКИЙ ПАРАПЛЕЖ



СПАСТИЧЕСКИЙ ПАРЕЗ

- Методы исследования – МРТ, КТ