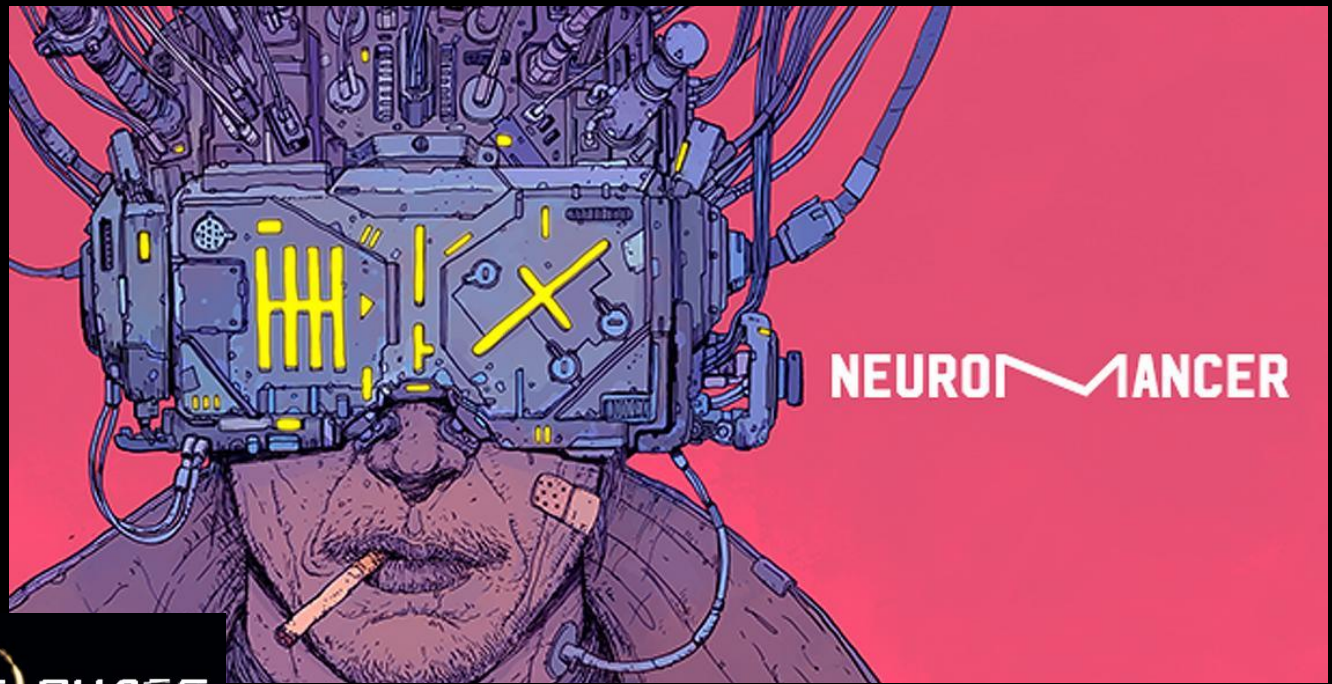
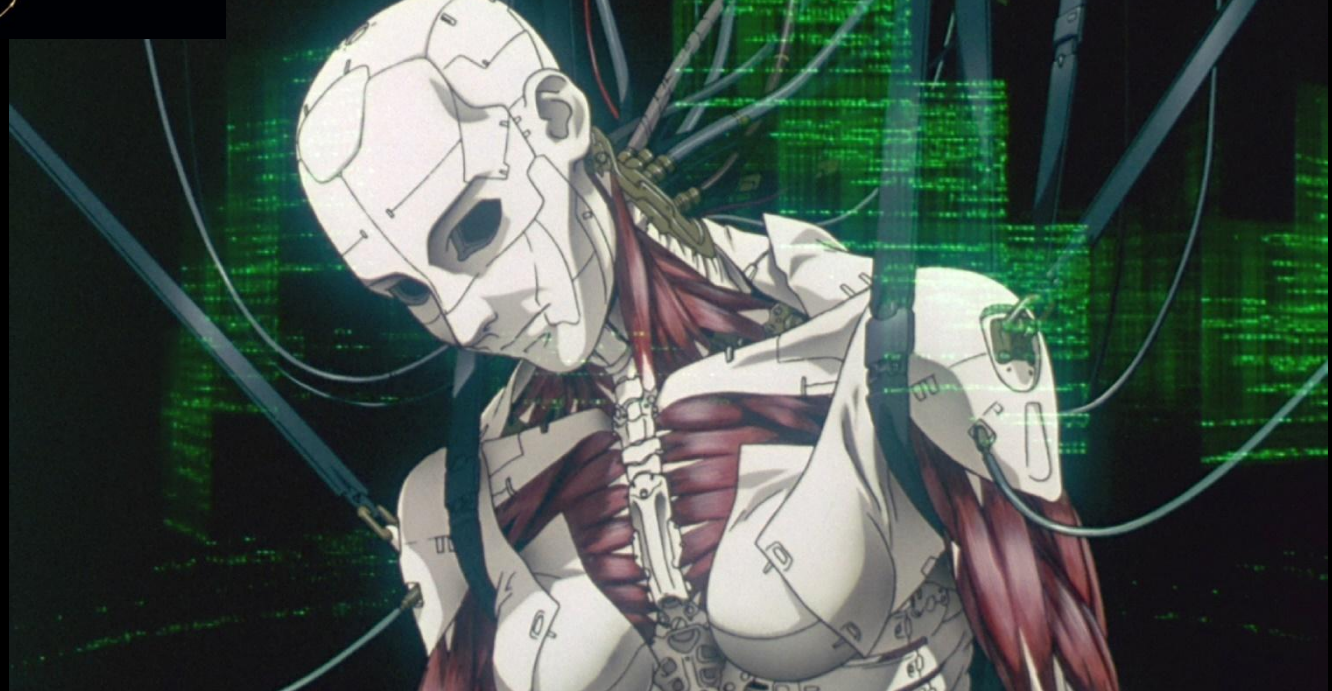


ECLIPSE PHASE

The image features the text "ECLIPSE PHASE" in a white, blocky, monospace-style font against a black background. A glowing orange ring is positioned behind the text, overlapping the word "ECLIPSE". The ring is not fully closed, with a gap on the right side, and has a bright, fiery appearance with some internal texture.



ECLIPSE PHASE



GABRIEL BJÖRK STERNSTRÖM



ECLIPSE PHASE

# transhuman



The Eclipse Phase Player's Guide



ECLIPSE PHASE

# PANOPTICON



Volume I: Habitats, Surveillance, Uplifts



ECLIPSE PHASE

ECLIPSE PHASE

# X-RISKS



The Eclipse Phase Threat Recognition Guide



ECLIPSE PHASE

# GATECRASHING



Exoplanet Exploration: The Outer Reaches of Eclipse Phase



The logo features a glowing orange ring that forms a partial circle around the letter 'P' in the word 'ECLIPSE'.

# **ECLIPSE PHASE**

**Your mind is software. *Program it.***

**Your body is a shell. *Change it.***

**Death is a disease. *Cure it.***

**Extinction is approaching. *Fight it.***

Before the Fall



# ECLIPSE PHASE

Положено начало космической экспансии

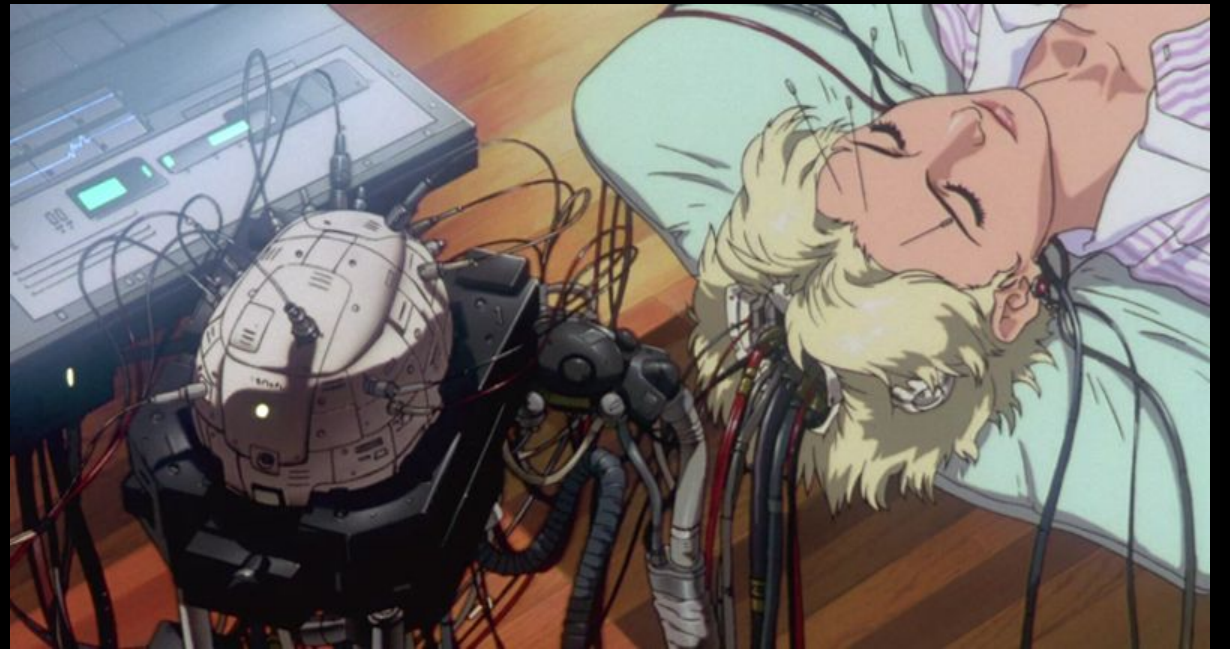
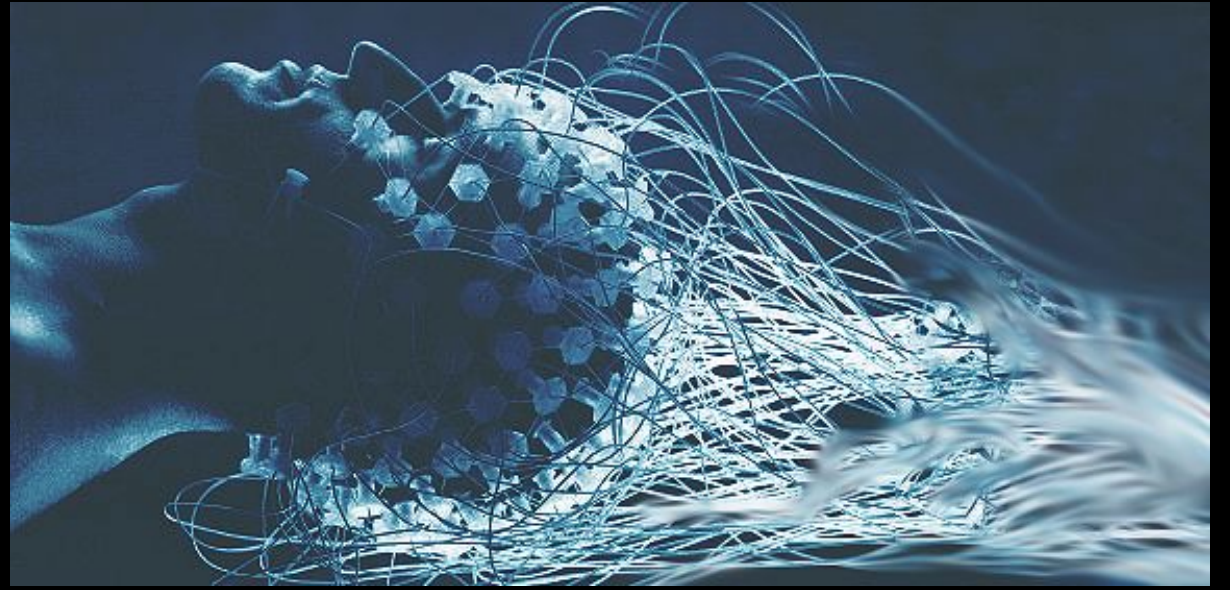




# ECLIPSE PHASE

Стала возможной выгрузка  
памяти и сознания

а также их цифровая эмуляция



# ECLIPSE PHASE

Возможности ИИ достигли  
человеческого уровня

А позже превысили возможности  
человеческого мозга





# ECLIPSE PHASE

Происходит появление первых разновидностей трансчеловека





# ECLIPSE PHASE



Земной шар объял кризис

Глобальные изменения  
климата

Дефицит энергии

Геополитическая  
нестабильность



THE FALL

# Напряженные отношения на Земле перерастают в войну





The background of the entire image is a dark, atmospheric scene. In the center, a large, ethereal face is visible, composed of a complex network of glowing green and blue lines, resembling a neural network or a digital construct. The face has two prominent, glowing orange-yellow eyes. In the foreground, a person wearing a dark, tactical suit with glowing red and blue elements stands with their back to the viewer, looking towards the large face. The overall lighting is dim, with the primary light sources being the glowing lines of the face and the person's suit.

# TITAN

Total  
Information  
Tactical  
Awareness  
Network

ECLIPSE PHASE

Конфликт быстро  
вышел из-под контроля

Стали использоваться  
средства массового  
уничтожения





# ECLIPSE PHASE

ТИТАНЫ начали массовые  
насильственные выгрузки  
человеческих сознаний







ECLIPSE PHASE

Война человечества  
против ТИТАНов  
проиграна

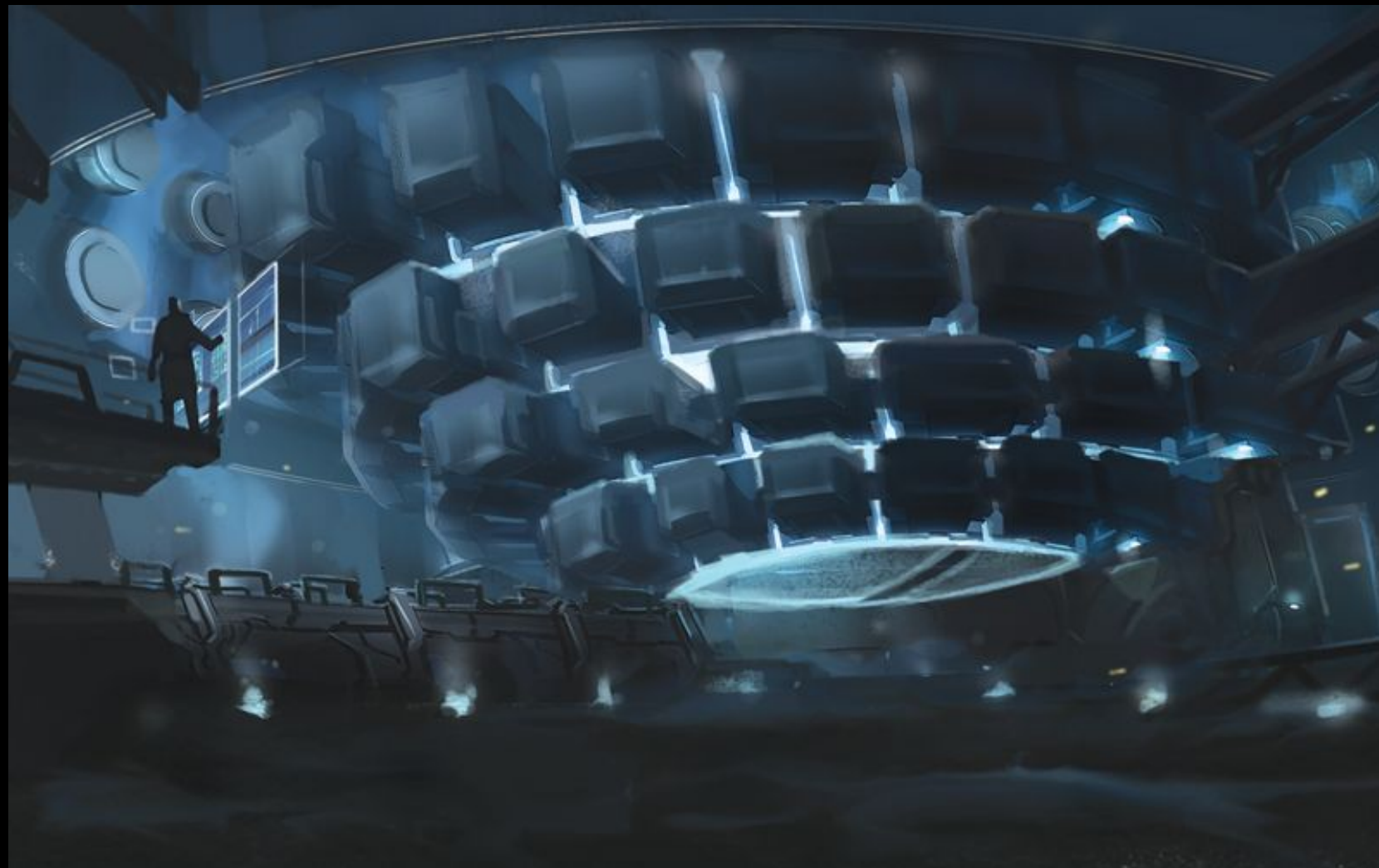
Исход с земли



# ECLIPSE PHASE

ТИТАНЫ неожиданно  
для всех исчезли из  
солнечной системы

С собой они забрали  
миллиарды  
выгруженных  
разумов



# ECLIPSE PHASE

Земля превратилась в выжженные радиоактивные пустоши, заполненные блуждающими роями нановирусов и автономными боевыми машинами.



AFTER THE FALL



# ECLIPSE PHASE

Человечество разбито,  
разобщено и потеряно

Выжившие теснятся на  
перенаселенных планетах или  
на удаленных  
исследовательских станциях



# ECLIPSE PHASE

Большая часть  
выжившего  
человечества  
находится в Сети





# ECLIPSE PHASE

## Врата Пандоры



# ECLIPSE PHASE

Через Врата Пандоры были посланы экспедиции и колонисты на миры, находящиеся за пределами солнечной системы





10 AF



ECLIPSE PHASE

Человечество  
смогло выжить и  
встать на ноги



# Firewall



# ECLIPSE PHASE

Неофициальная  
секретная организация

Децентрализованная  
сеть работающая по  
принципу  
террористических ячеек.





# Альтернативные кампании

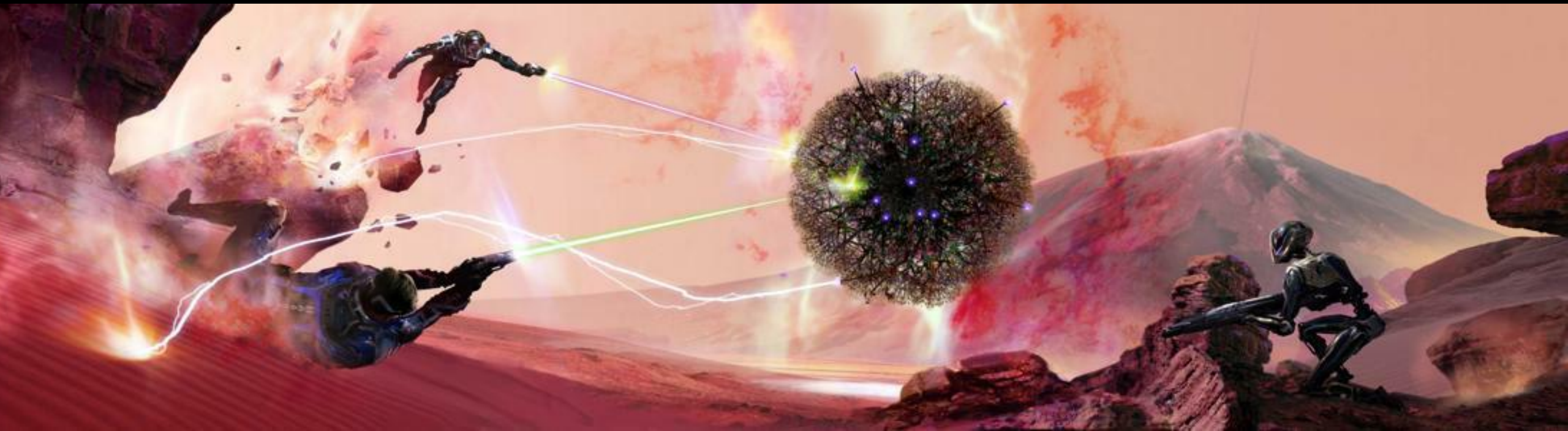


Преступная  
деятельность





# Исследования





## Наемники





# Социально-политические интриги





# Спасательные операции





# Трансгуманизм



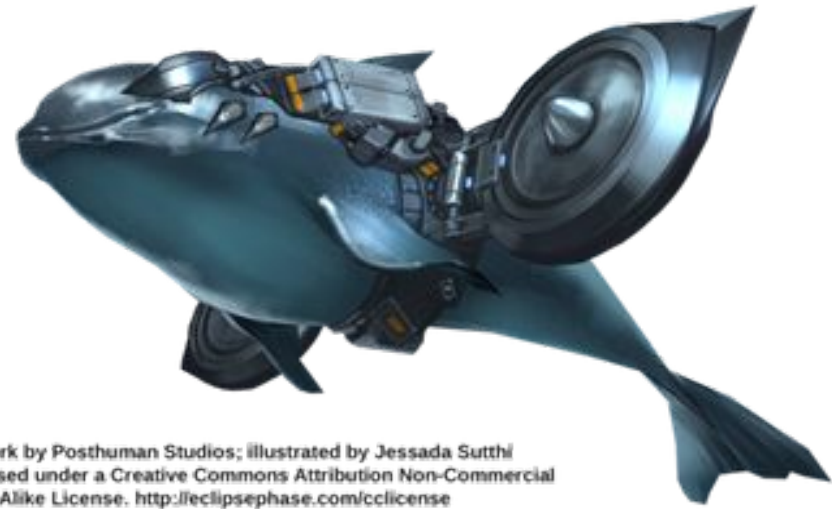
# ЭГО и морфы







Artwork by Posthuman Studios; illustrated by Will Nichols  
Licensed under a Creative Commons Attribution Non-Commercial  
ShareAlike License. <http://eclipsephase.com/cclicense>



Artwork by Posthuman Studios; illustrated by Jessada Sutthi  
Licensed under a Creative Commons Attribution Non-Commercial  
ShareAlike License. <http://eclipsephase.com/cclicense>













# Post-Apocalypti c





# Horror



# Экономика

- 1) Традиционная
- 2) Новая (репутационная)
- 3) Переходная





# Где могут происходить действия



# Ресурсы по системе

1. Официальный сайт Eclipse Phase:

<http://www.eclipsephase.com/>



2. Официальный архив ролбуков в формате pdf:

<https://robboyle.wordpress.com/eclipse-phase-pdfs/>

