

Материалы для лепки.

*Что может
пластилин?*

Технология

1 класс



**Из каких материалов
выполнены эти работы?**



глина

**Из каких материалов
выполнены эти работы?**



тесто

**Из каких материалов
выполнены эти работы?**

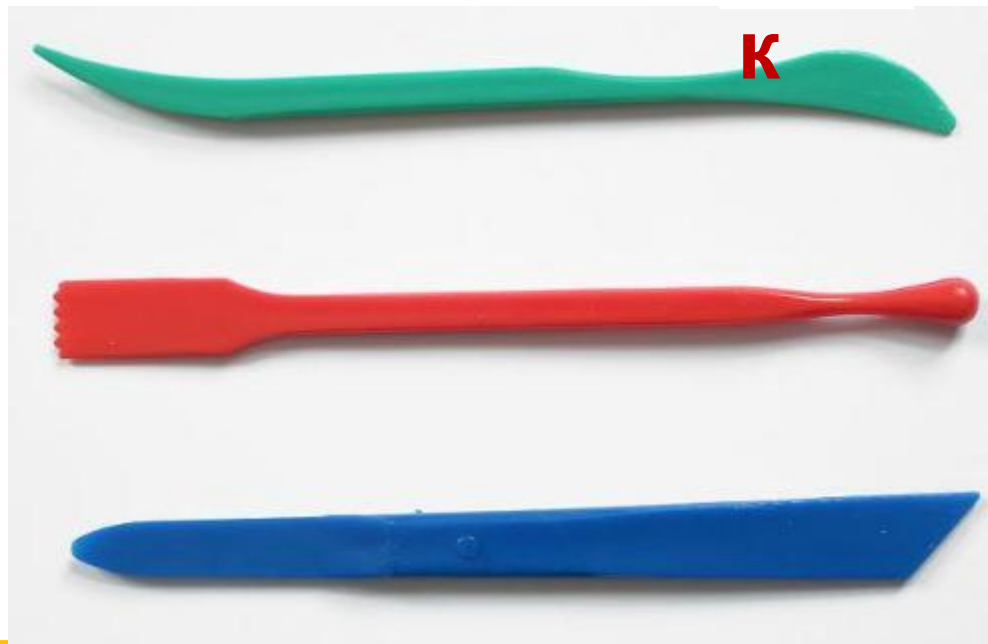


пластилин

**Главная особенность этих
материалов
в том, что они пластичны.
Их можно отрезать, сминать,**



Он лепить нам помогает,
Все ненужное срезает.
Пластелин и глину тоже
Выровнять он нам поможет.
Ножичка удобней нет,
В лепке нужен, дет **сте**



Стека —
основной инструмент
скульптора при лепке
из глины, пластилина.
Стека представляет
собой небольшую
палочку
из дерева, металла, кости
или пластика

Люди, каких профессий работают с этими материалами?



кондитер



скульптор



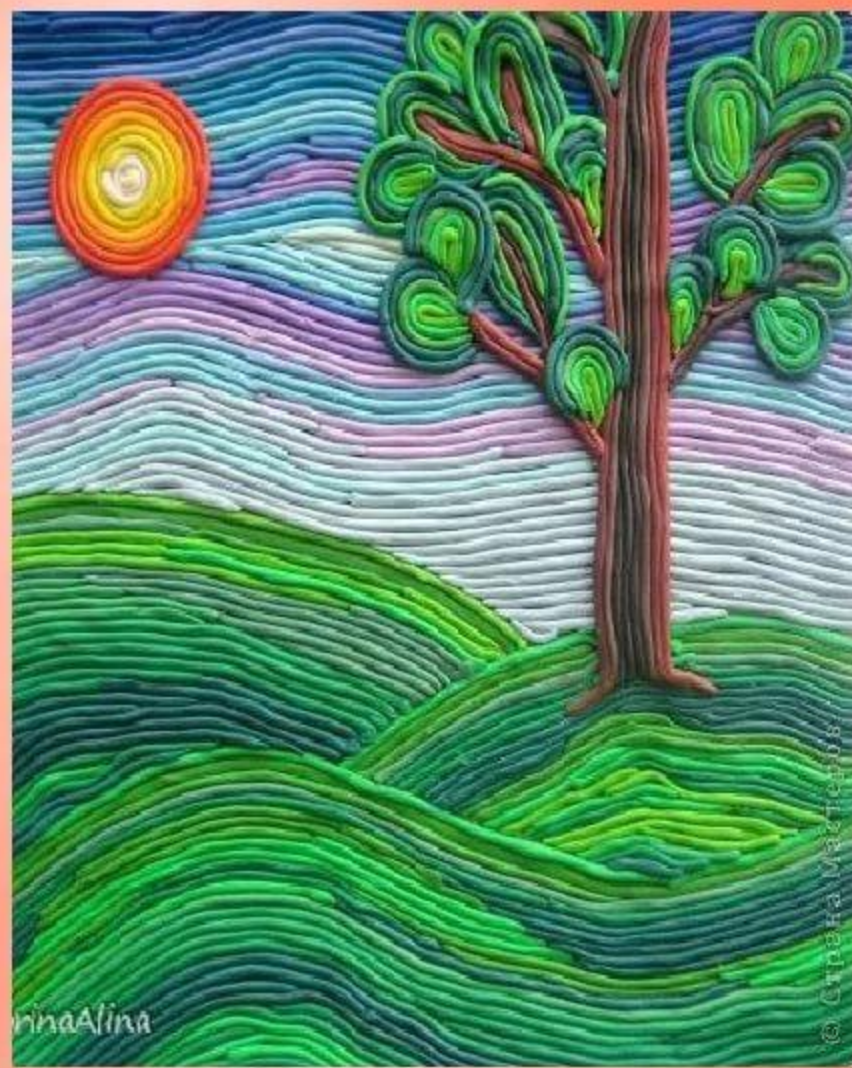
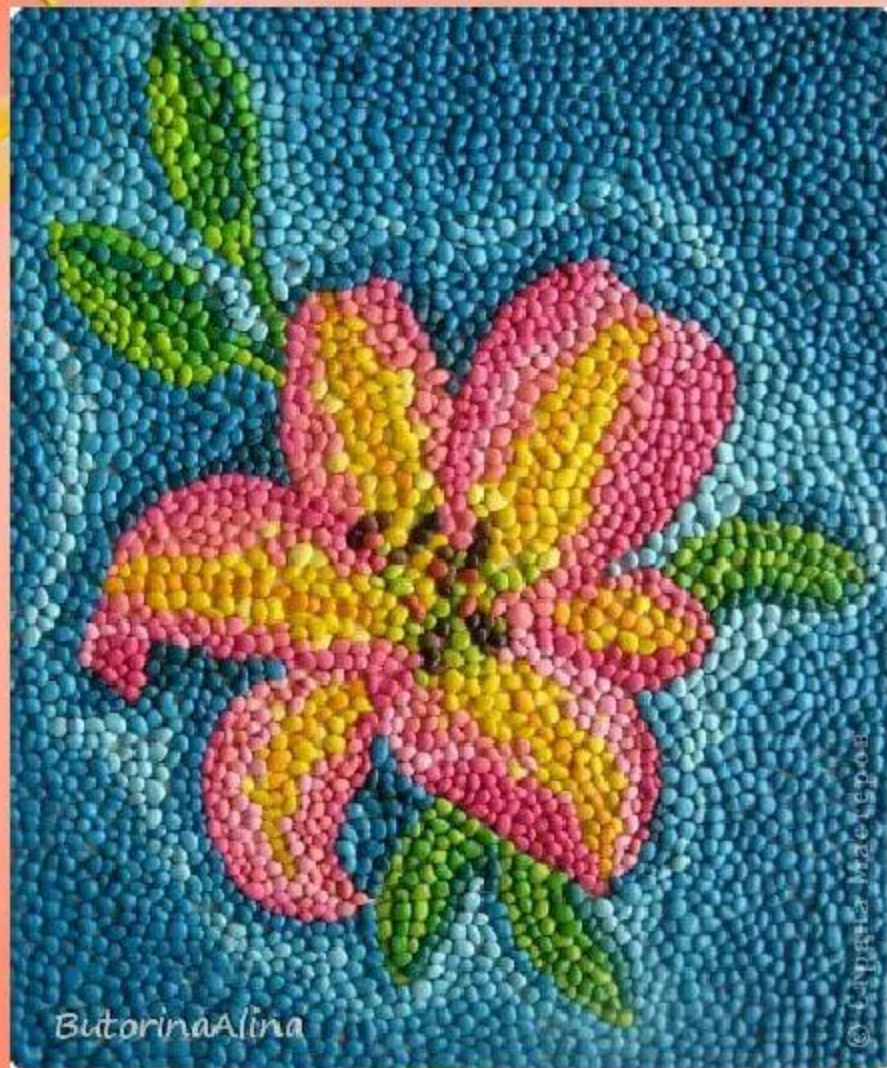
гончар



Обратная аппликация из пластилиновых шариков

Лепим на прозрачной крышечке от сметаны. Для неё самое главное - сделать на бумаге хороший , четкий рисунок. Аппликация выполняется на внутренней стороне крышки. Рисунок подкладывается под перевернутую крышку. Чтобы он не смещался, его нужно прикрепить к крышке двумя горошинками пластилина (по краям). Вы видите рисунок через прозрачную крышку и постепенно заполняете его пластилиновыми шариками. После окончания работы закрываете аппликацию кружочком

Пластилиновыми шариками и жгутами



Вот такие сложные картины

могут получиться!



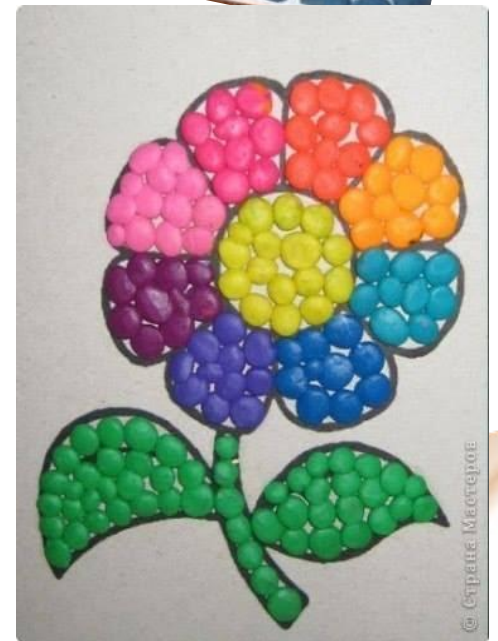
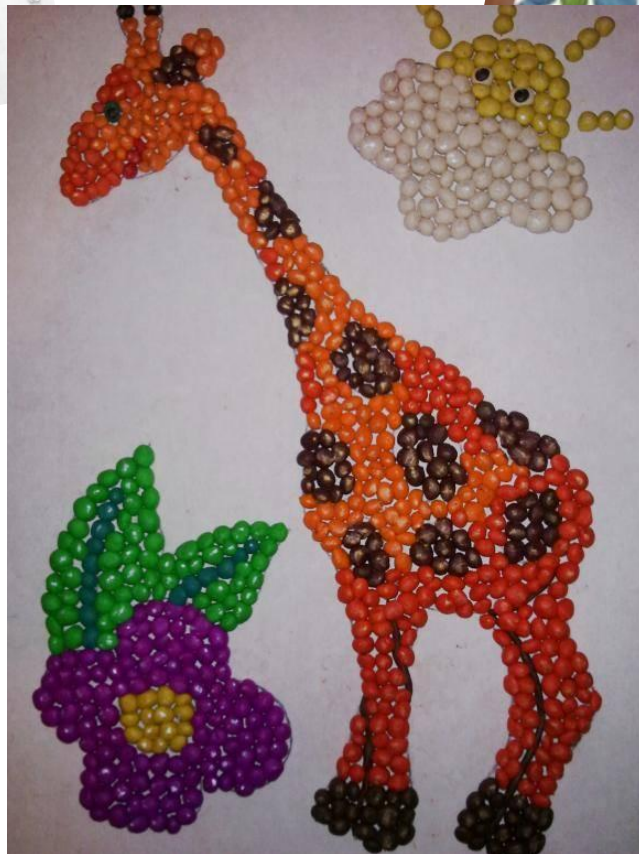


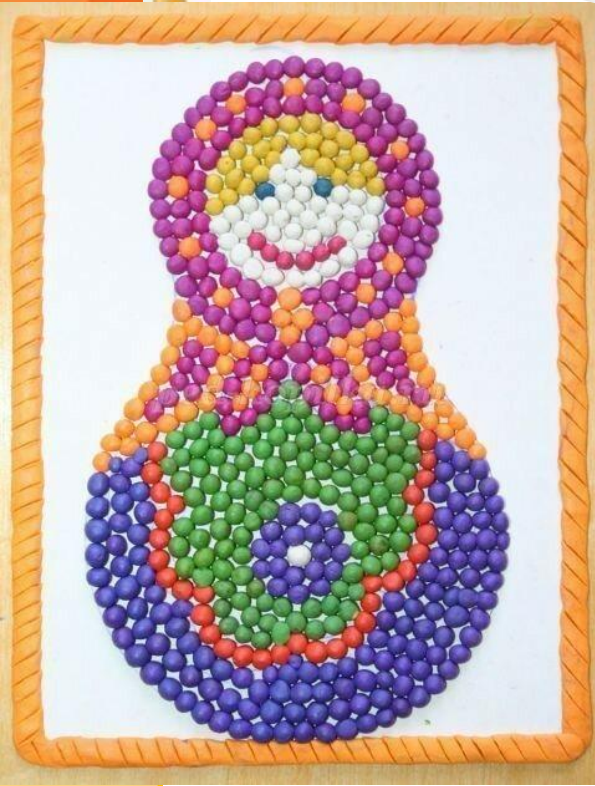




**А мы попробуем выполнить
работу поменьше.**









**Подумай, что ты хочешь
изобразить в своей работе.**

**Можно взять простой
рисунок из раскраски и
помни, он должен быть
небольшим!**

Желаю тебе удачи!

Ты настоящий мастер!



Информационные источники

Фон

Декор

Уголок

Ваза

Изделие из теста

Изделия из пластилина

Стека

Скульптор

Гончар

Кондитер

Обратная аппликация из пластилина

Работы 1 2 3

