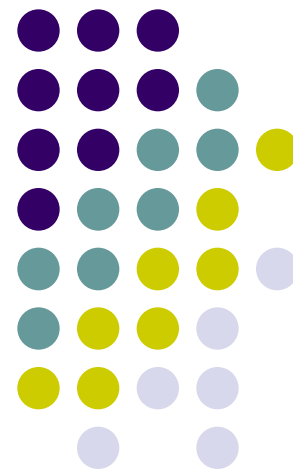
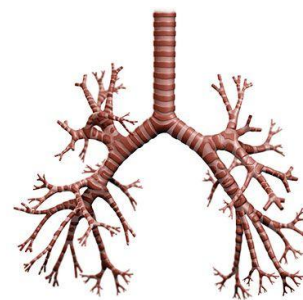
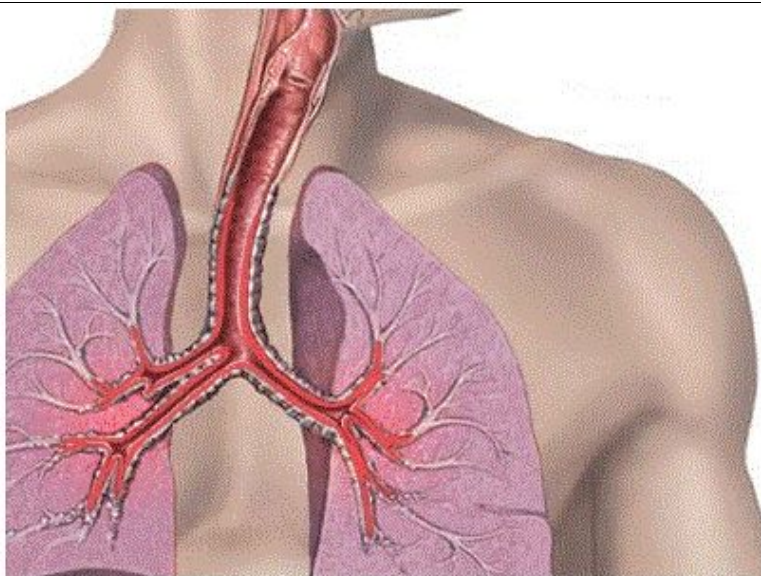


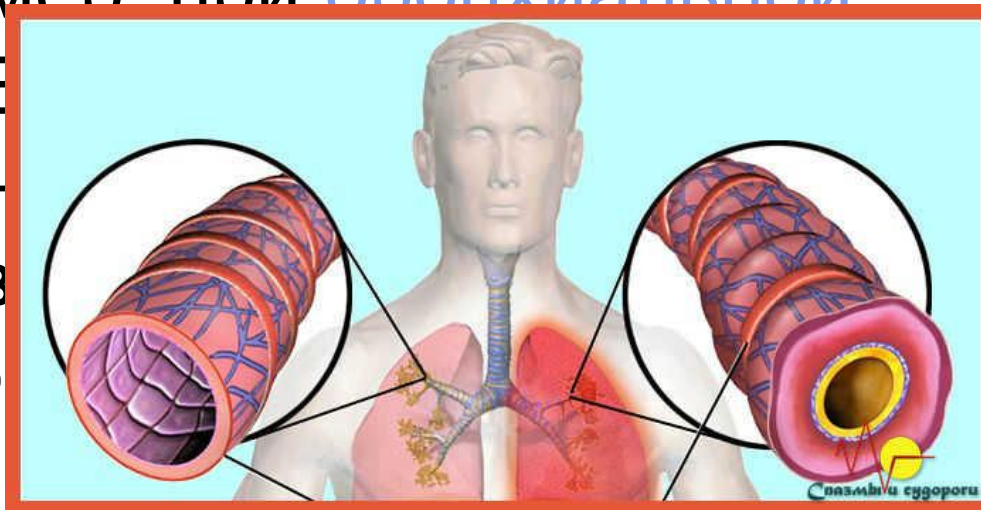
Неотложная помощь при бронхоспазме



Презентацию подготовила студентка 5 группы, 3 курса стомат.факультета Ключева И.А



- Бронхоспазм-сужение бронхов Бронхоспазм-сужение бронхов, вызванное сокращением мышц в ответ на действие ряда факторов, например при бронхиальной астме Бронхоспазм вызван действием ряда факторов при бронхоспазме, в ответ на действие ряда факторов, например, при бронхиальной астме.



3 группы бронхолитиков:



Антихолинергические (холинолитические) препараты.

По продолжительности действия:

- короткодействующие (ипратропия бромид, окситропия бромид)
- пролонгированные (тиотропия бромид)

по способу введения: только ингаляционно.



Метилксантины.

По продолжительности действия:

- короткодействующие (аминофиллин, диафиллин, эуфиллин)
- пролонгированные (теопэк, теотард и др.)

По способу введения:

преимущественно

- инъекционные формы - внутривенно, внутримышечно (аминофиллин, диафиллин)
- таблетированные формы, пролонгированные теофиллины (микронизированные формы).






β2-агонисты.

По продолжительности действия:

- короткодействующие (фенотерол, сальбутамол, тербуталин)
- пролонгированные (сальбутамол, формотерол)

По способу введения:

-  ингаляционно (короткодействующие и пролонгированные β2-агонисты)
-  парентерально-инъекционные формы
-  пероральные таблетированные формы.

Этапы неотложной помощи :



- 1. Прекратить контакт с аллергеном
- 2. Вызвать бригаду скорой помощи!
- 3. Придать полусидячее положение с фиксацией плечевого пояса.
- 4. Расстегнуть стесняющую одежду
- 5. Открыть окна, обеспечить поступление свежего воздуха



Если пациент астматик , и при нем есть карманный ингалятор :

- 1-2 вдоха Сальбутамола, или же это могут быть препараты:

- *Фенотерол*
- *Вентомил*
- *Дитек*

- При отсутствии эффекта :

Дети, п/к: 10 мкг/кг (0,01 мл/кг раствора 1:1000), максимальная доза 500 мкг; или 25 мкг/кг (0,005 мл/кг суспензии 1:200), максимальная разовая доза 750 мкг (0,15 мл), при необходимости повторяют каждые 8—12 ч.

Взрослые

В/м, п/к: 100—500 мкг (раствор 1:1000), повторяют с интервалами 10 мин—4 ч.

П/к: 0,5—1,5 мг (0,1—0,3 мл суспензии 1:200).



- Раствор *эуфиллина 2,4%* ,10 мл на физиологическом растворе в/в медленно
- Раствор *преднизолона 30 мг в/м*



pikaburu