



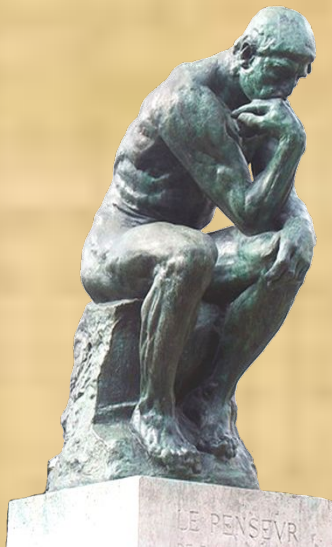
Уральский государственный университет физической
культуры
Екатеринбургский филиал

Анатомия человека

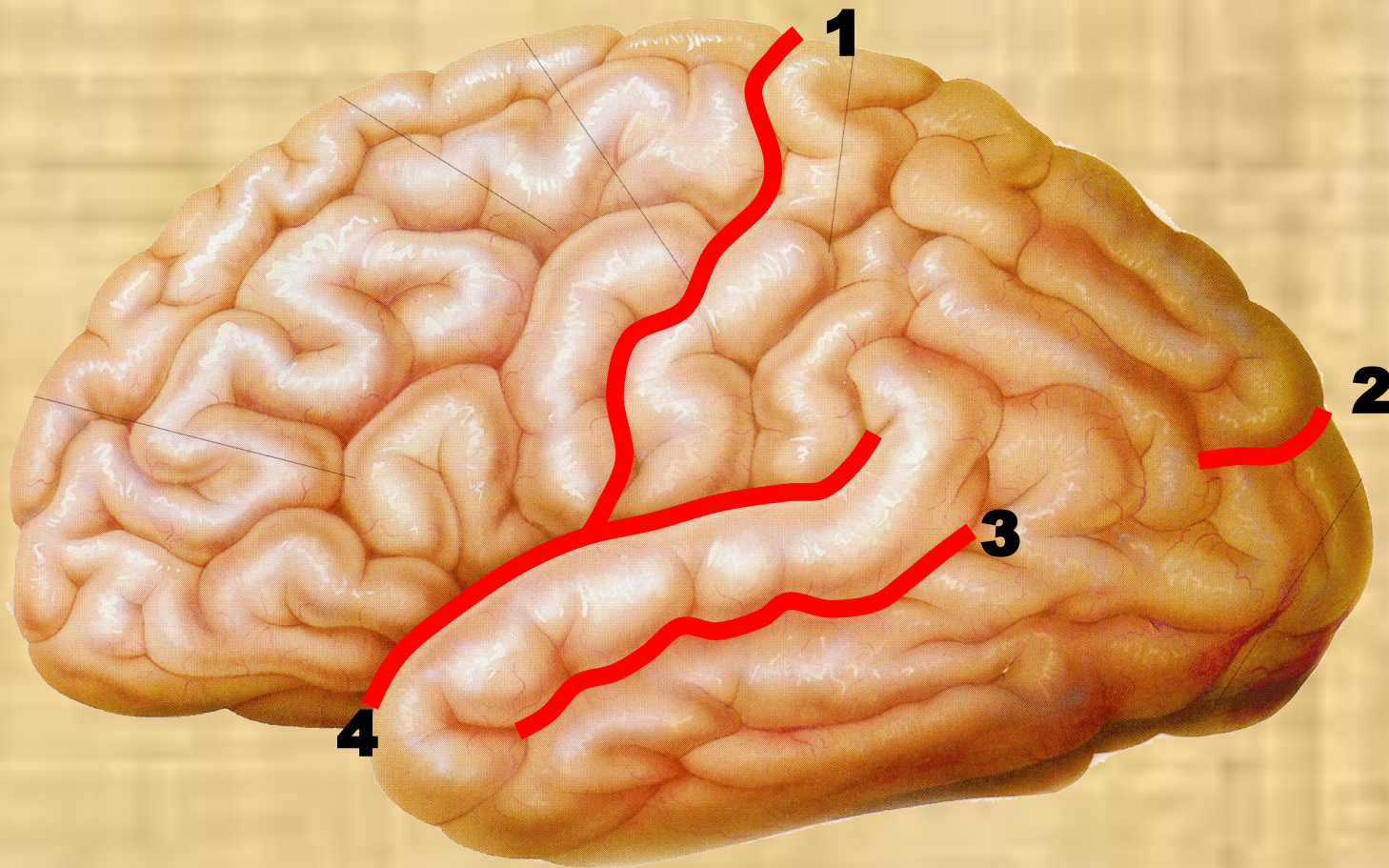
Центральная нервная
система

КОНТРОЛЬ 2

Часть 2

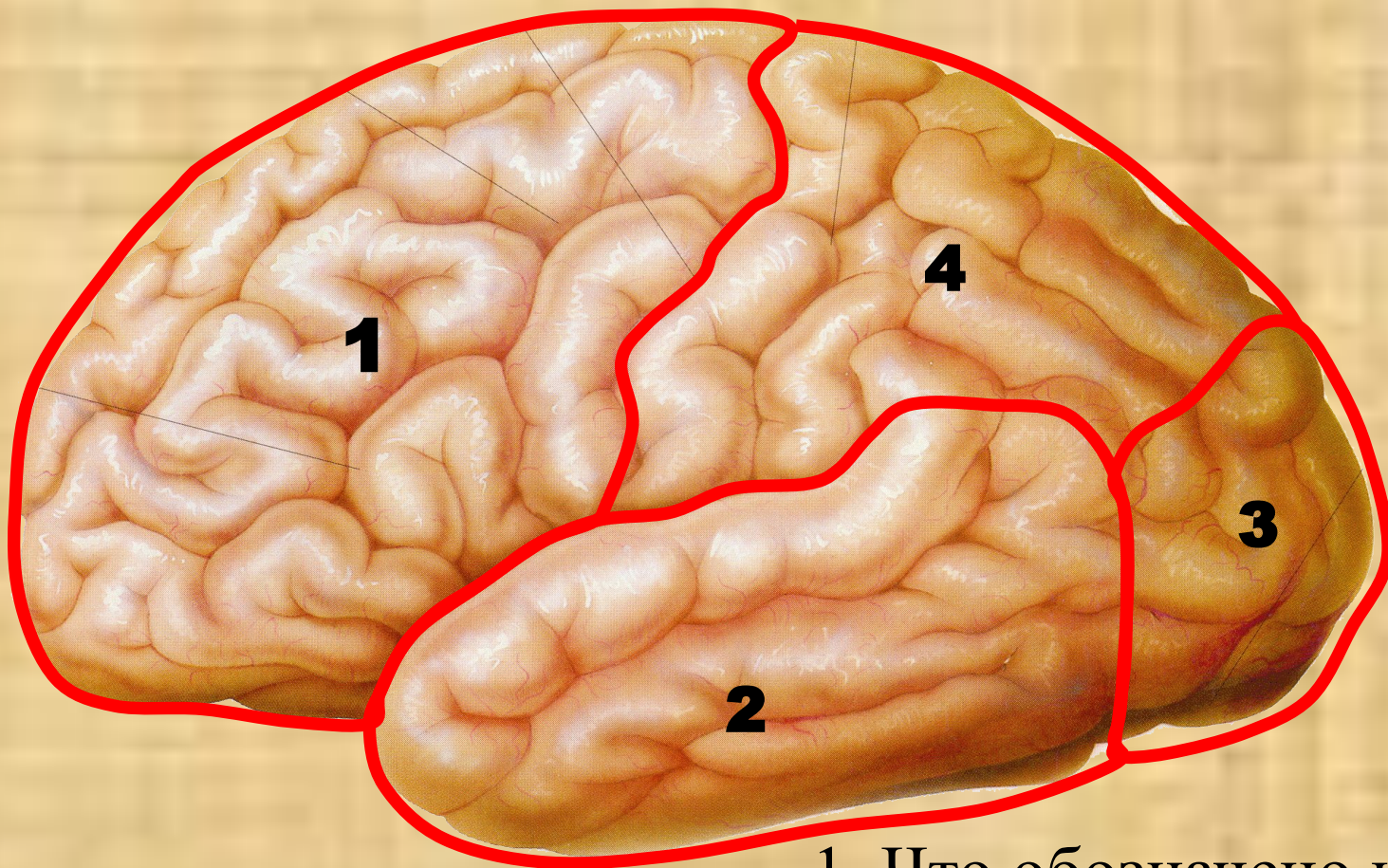


Кадр 1



1. Как называется борозда обозначенная цифрой 1?
2. Как называется борозда обозначенная цифрой 2?
3. Как называется борозда обозначенная цифрой 3?
4. Как называется борозда обозначенная цифрой 4?

Кадр 2



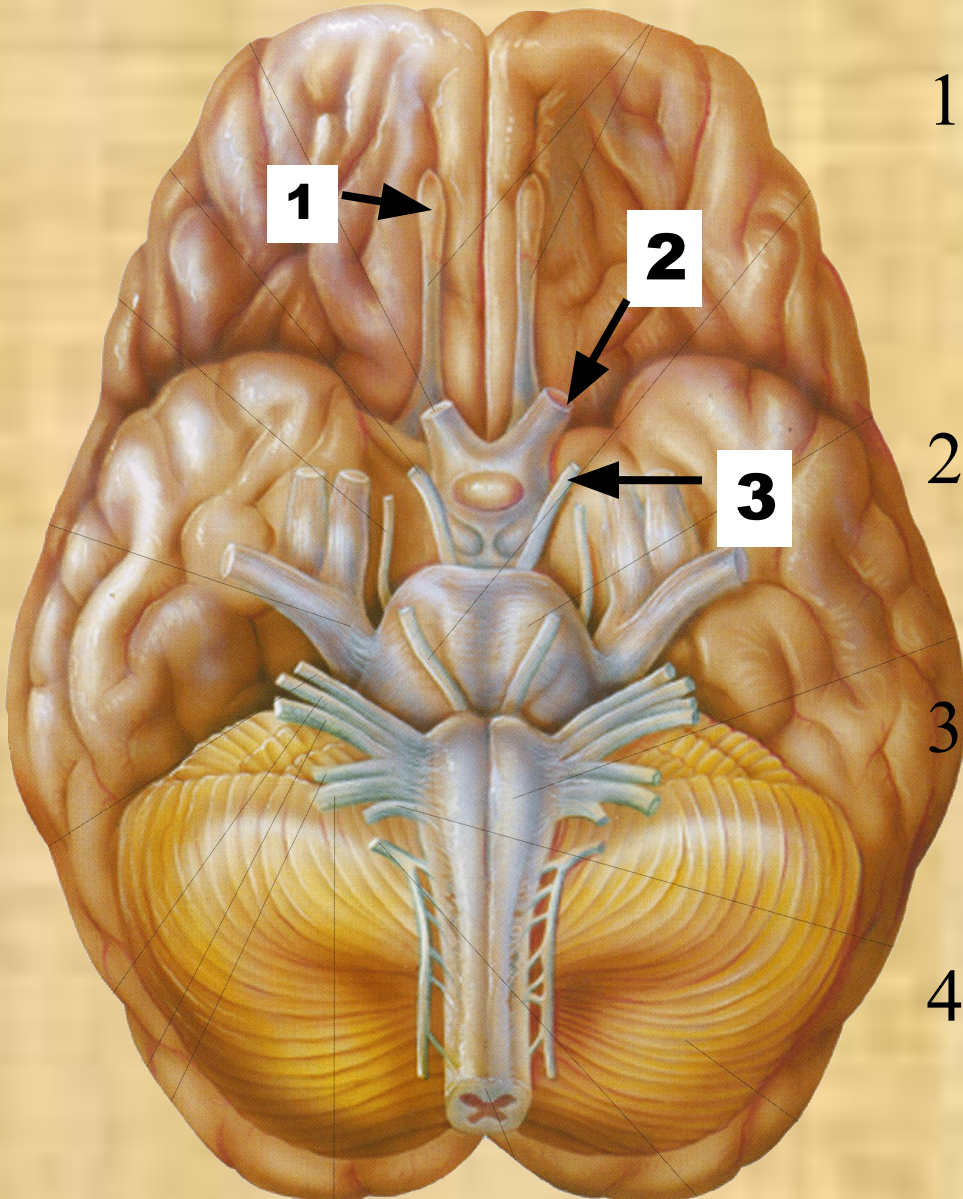
1. Что обозначено цифрой 1?
2. Что обозначено цифрой 2?
3. Что обозначено цифрой 3?
4. Что обозначено цифрой 4?

Кадр 3



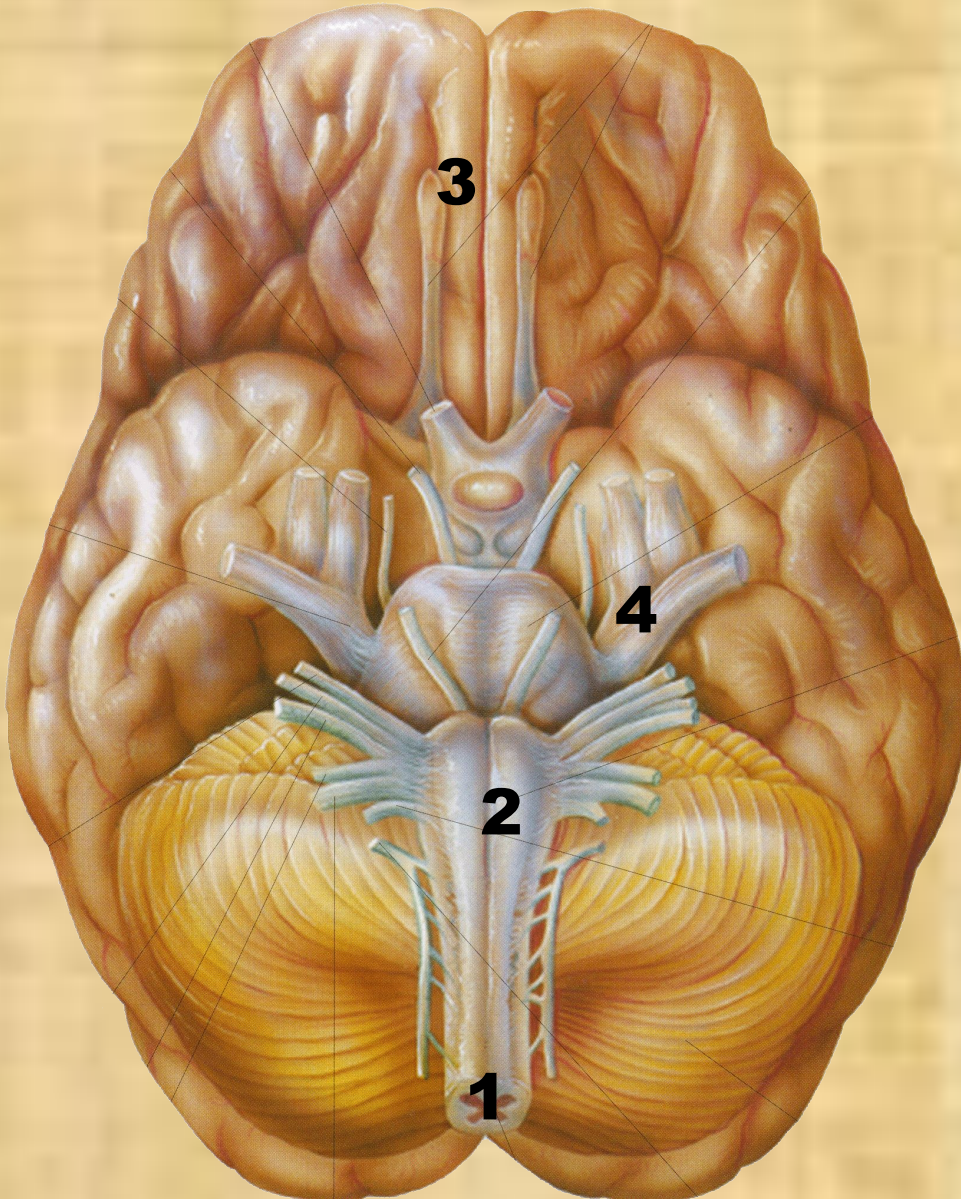
1. Какая извилина выделена на рисунке?
2. Какой корковый анализатор локализуется в выделенной извилине?
1. К какой доле коры полушарий относится выделенная извилина?
2. Что обозначено красной линией на рисунке?

Кадр 4



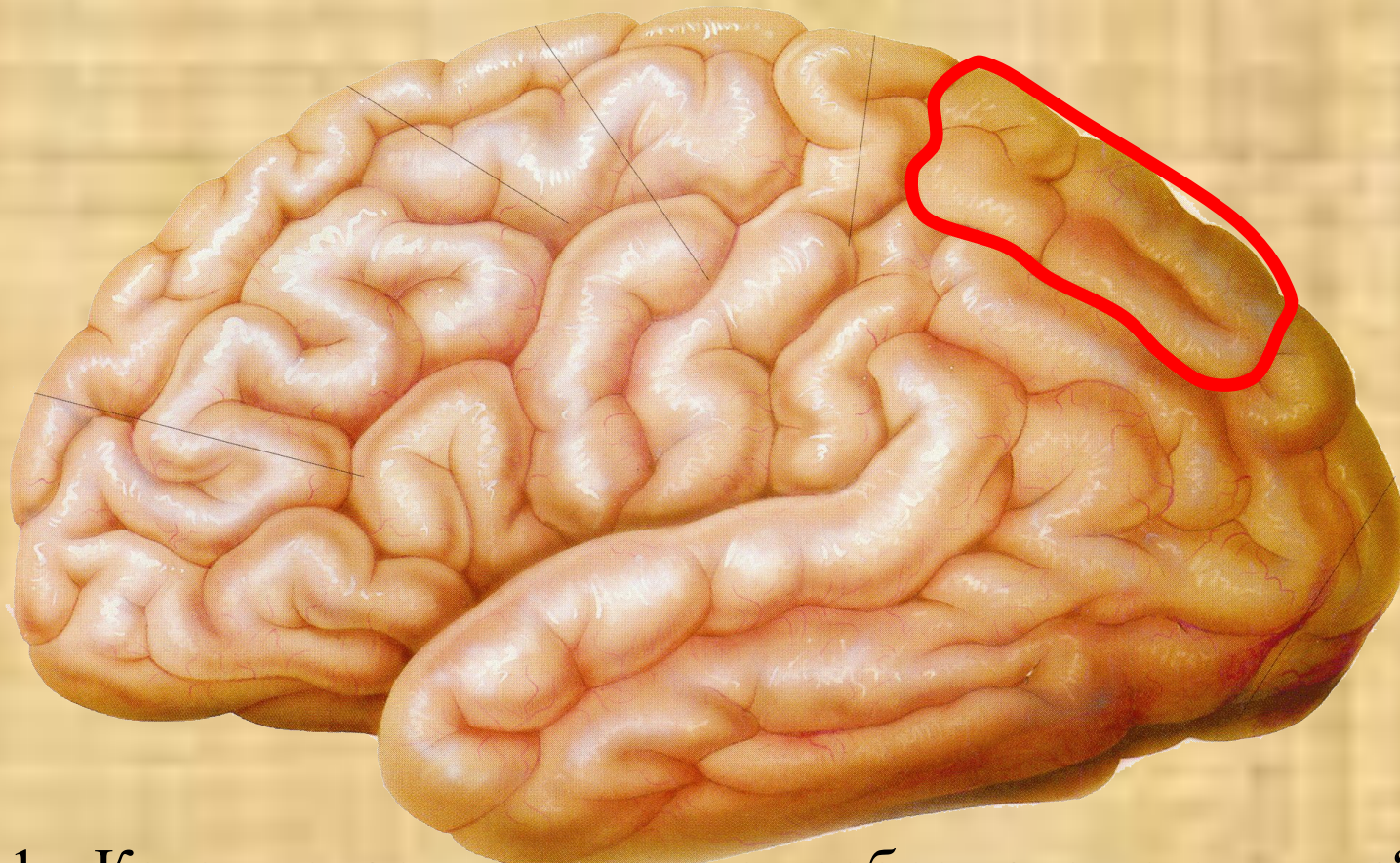
1. Какая поверхность мозга изображена на рисунке?
2. Какой черепной нерв обозначен цифрой 1?
3. Какой черепной нерв обозначен цифрой 2?
4. Какой черепной нерв обозначен цифрой 3?

Кадр 5



1. Какой цифрой обозначен обонятельный нерв?
2. Какой цифрой обозначен спинной мозг?
3. Какой цифрой обозначен тройничный нерв?
4. Какой цифрой обозначен продолговатый мозг?

Кадр 6



1. Какая поверхность мозга изображена на рисунке?
2. В какой доле мозга расположен выделенный на рисунке участок?
3. Как называется выделенный участок коры полушарий головного мозга?
4. Какой анализатор располагается в выделенной части коры полушарий?

Кадр 7



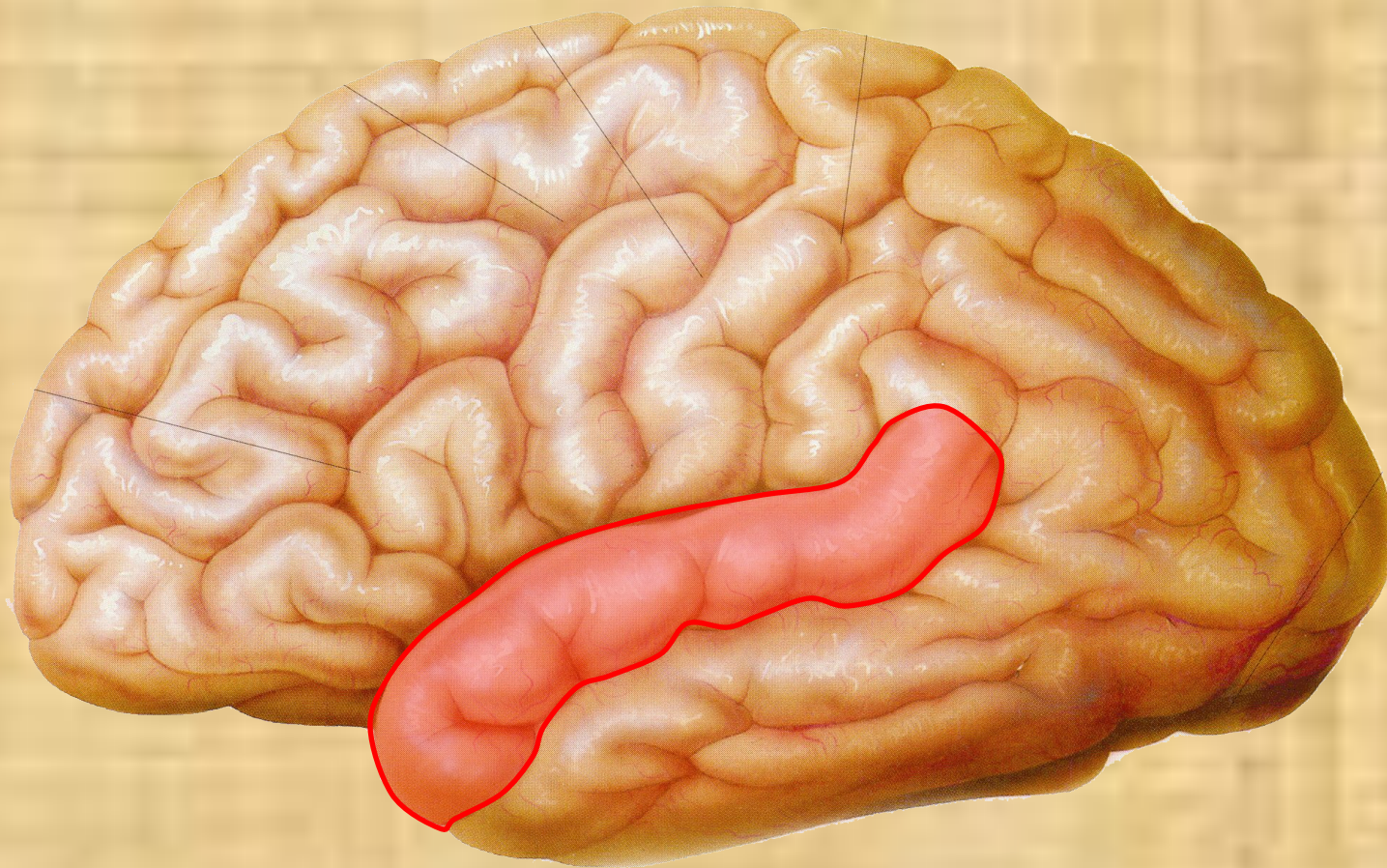
1. К какой доле относится выделенная на рисунке извилина?
2. Как называется извилина, выделенная на рисунке?
3. Какая извилина располагается спереди от выделенной извилины?
4. Какой корковый анализатор располагается в выделенной извилине?

Кадр 8



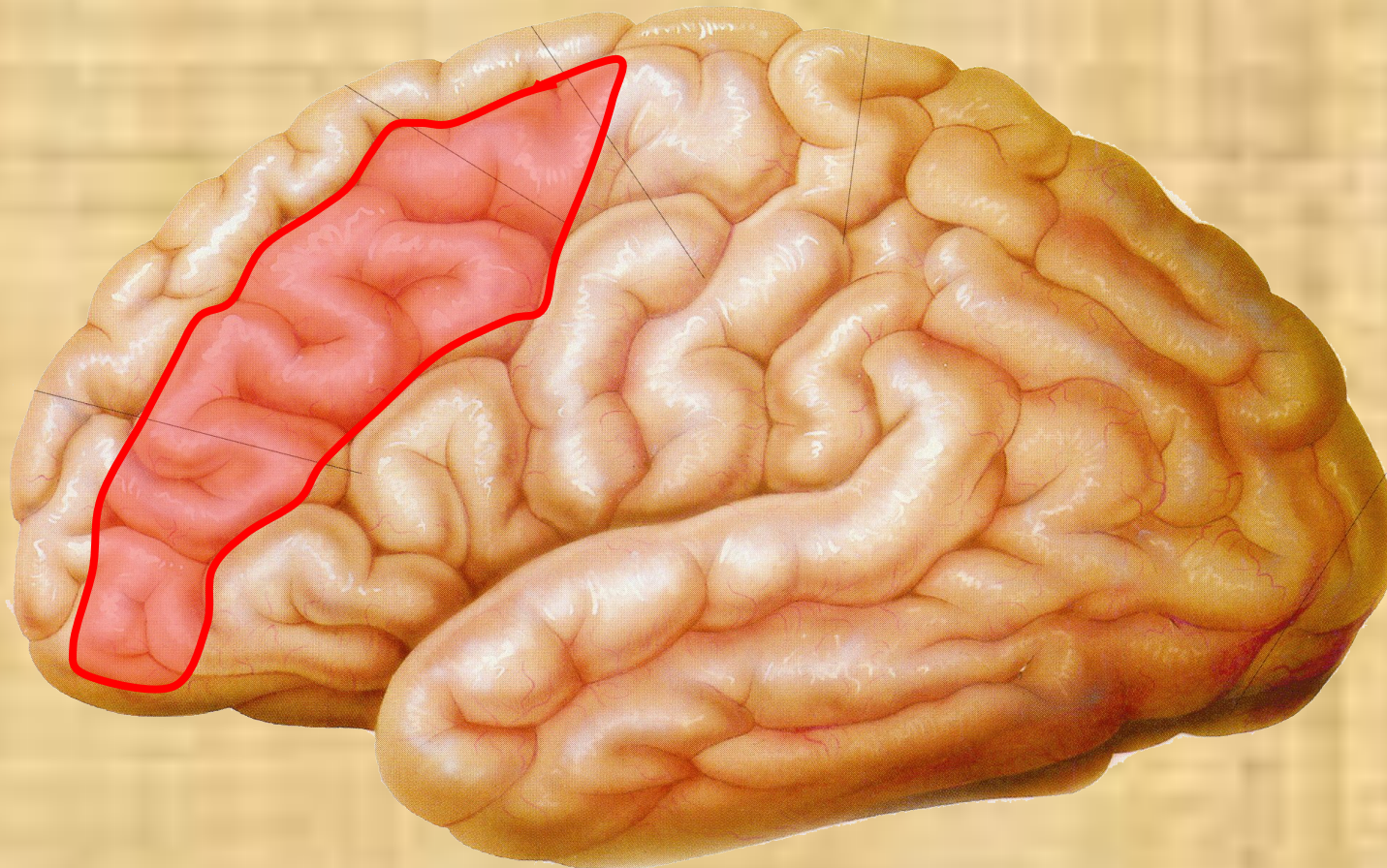
1. Какая доля мозга выделена на рисунке?
2. Какие поверхности полушарий занимает выделенная доля?
3. Какой корковый анализатор расположен в выделенной доле?
4. Корковый анализатор, выделенный на рисунке относится к двигательным или чувствительным?

Кадр 9

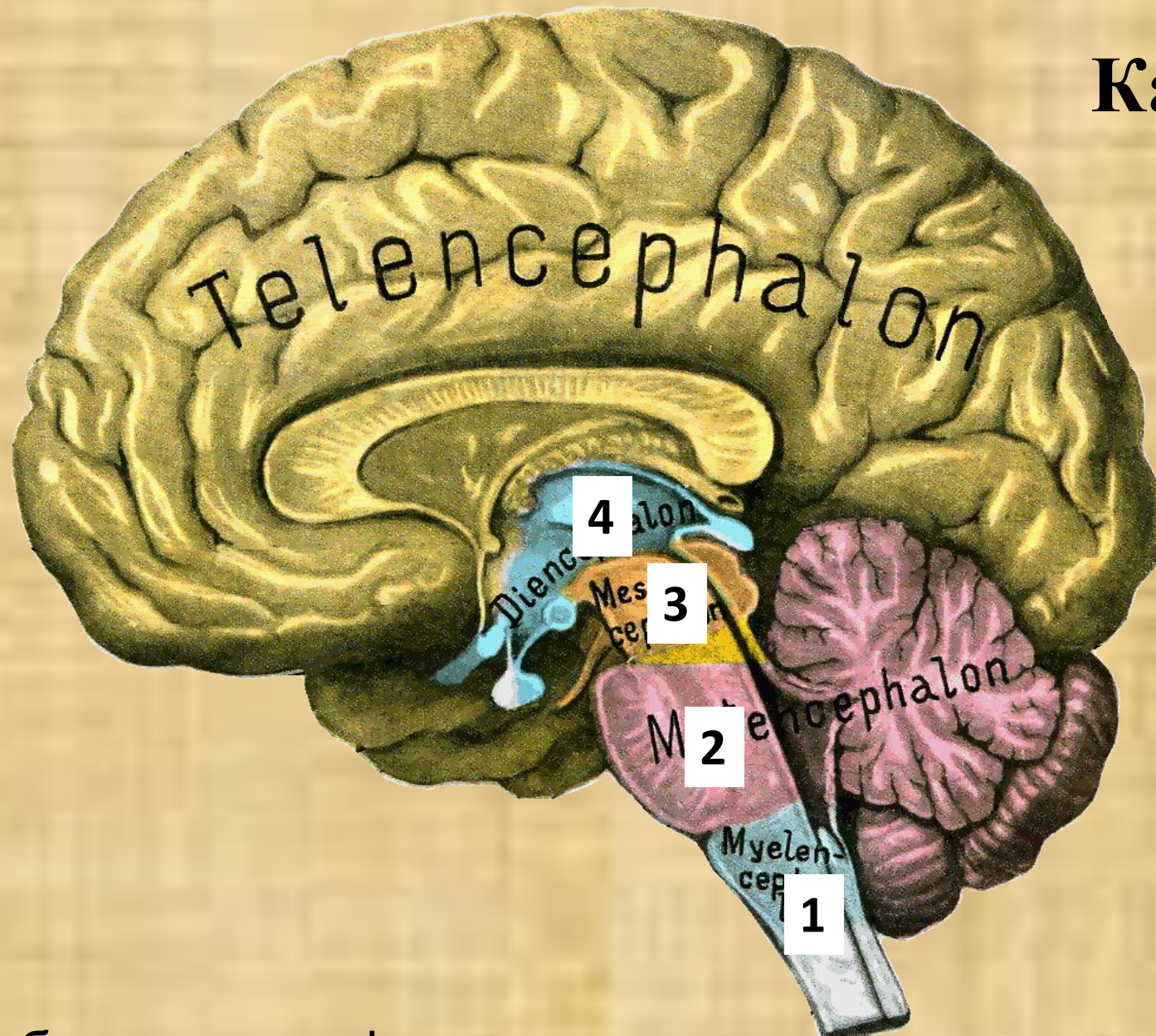


1. В какой доле мозга расположены выделенная извилина?
2. Как называется извилина, выделенная на рисунке?
3. Какая извилина располагается снизу от выделенной извилины?
4. Какой корковый анализатор локализуется в выделенной извилине?

Кадр 10

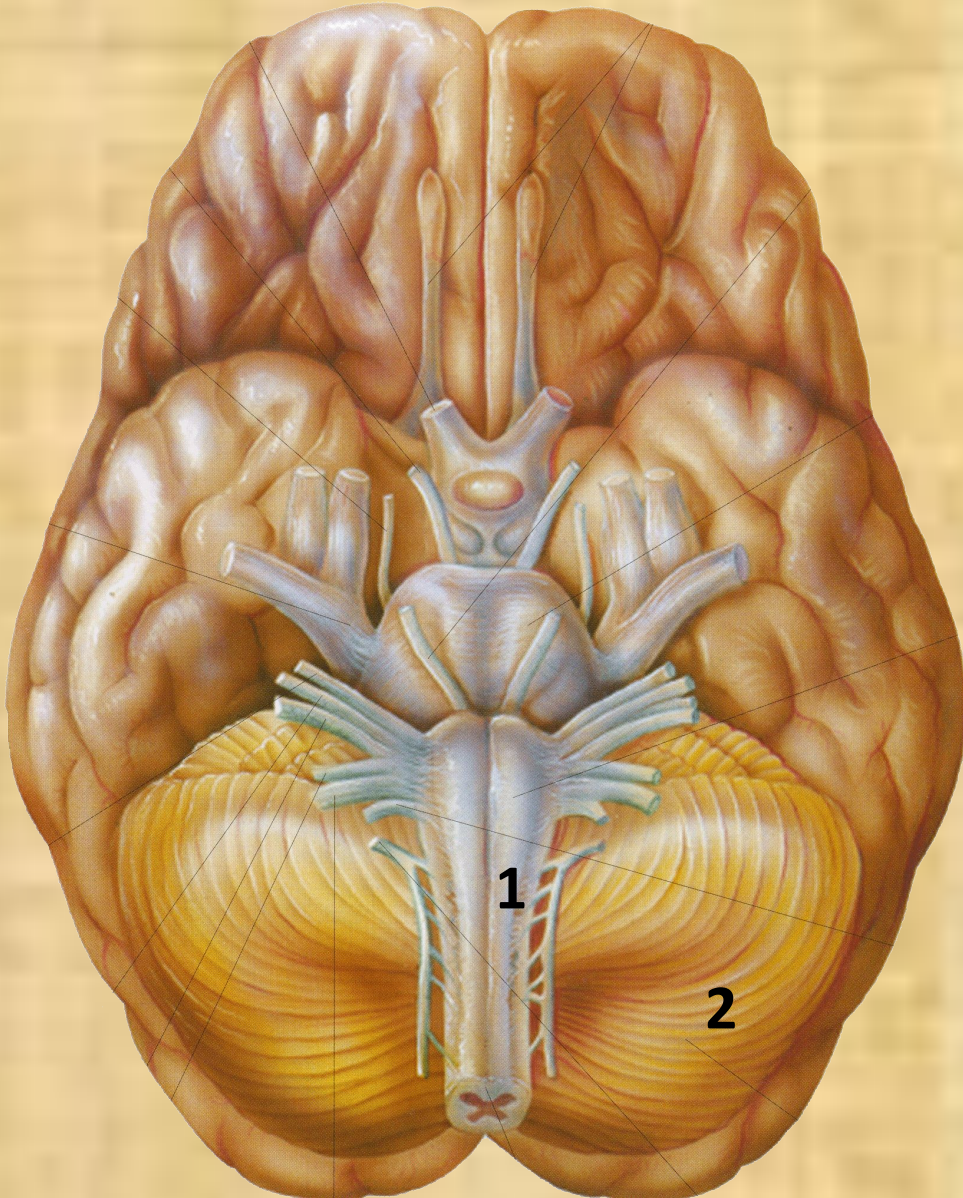


1. К какой доле мозга относится выделенная извилина ?
2. Как называется выделенная на рисунке извилина?
3. Какая извилина располагается выше выделенной?
4. Какой анализатор располагается в задней части выделенной извилины?



Что обозначено цифрами на рисунке?

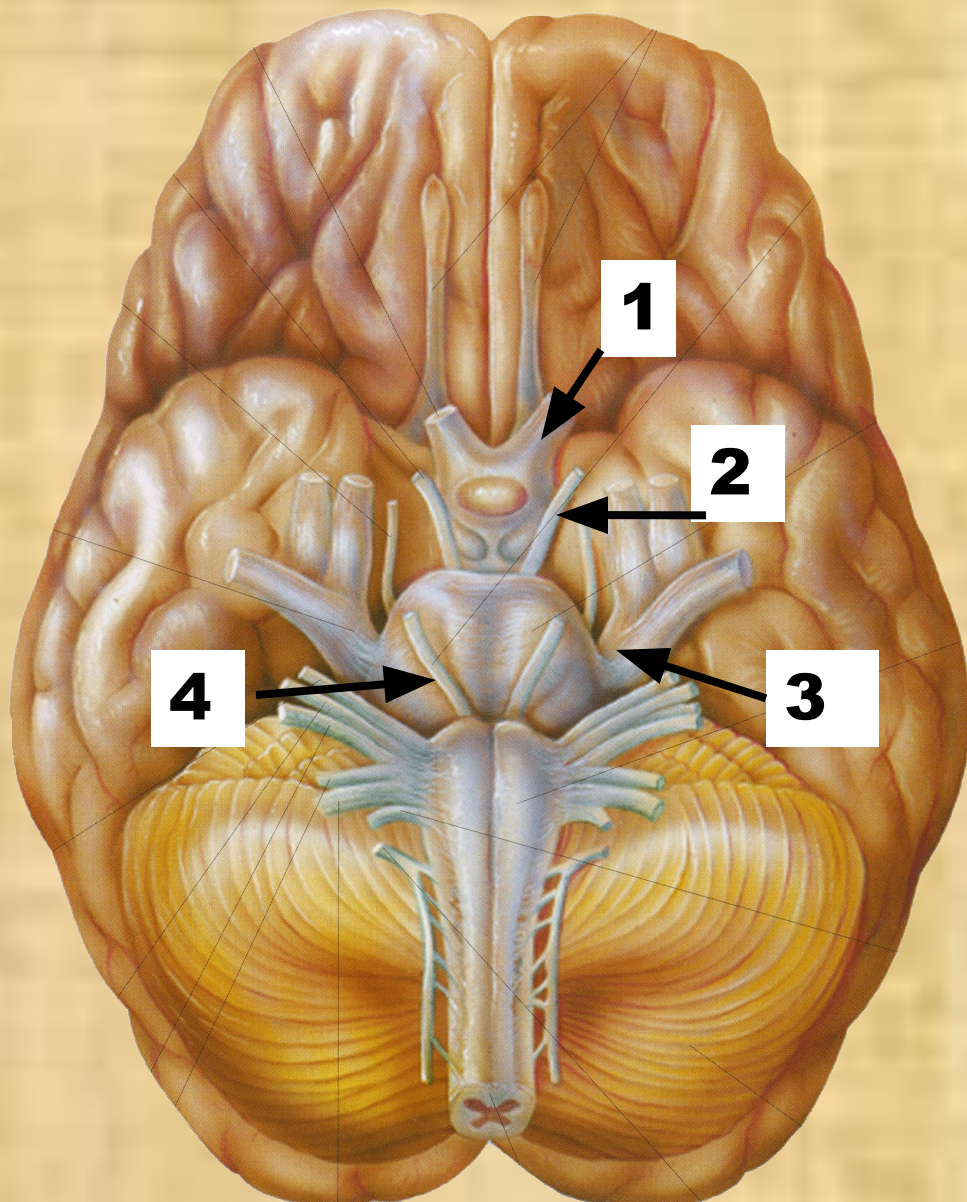
Кадр 12



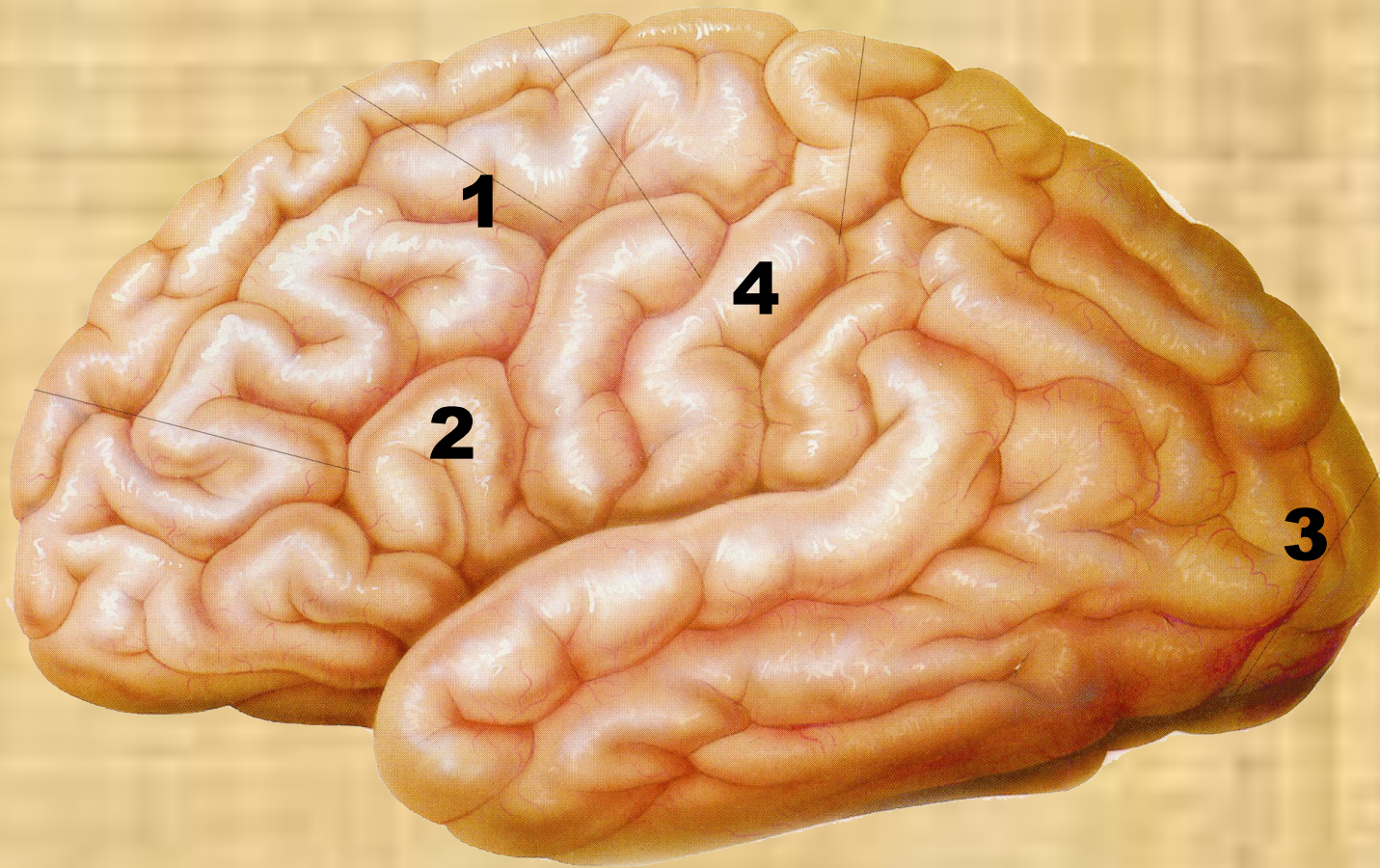
1. Какая поверхность головного мозга показана на рисунке?
2. Как называются нервы, отходящие от головного мозга?
3. Какое образование мозга, обозначено цифрой 1?
4. Какое образование мозга, обозначено цифрой 2?

Кадр 13

Какие черепные нервы
обозначены на рисунке?

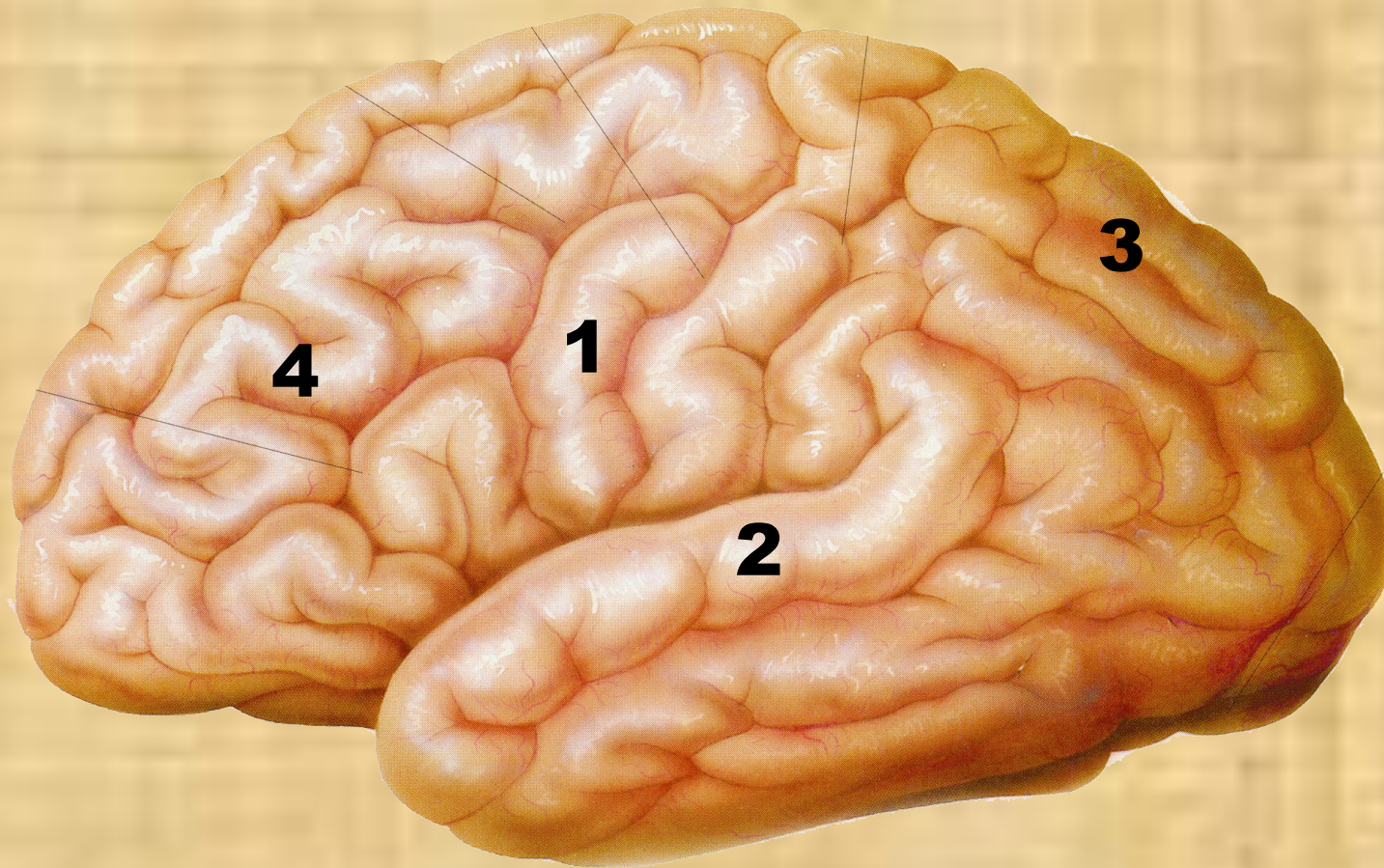


Кадр 14



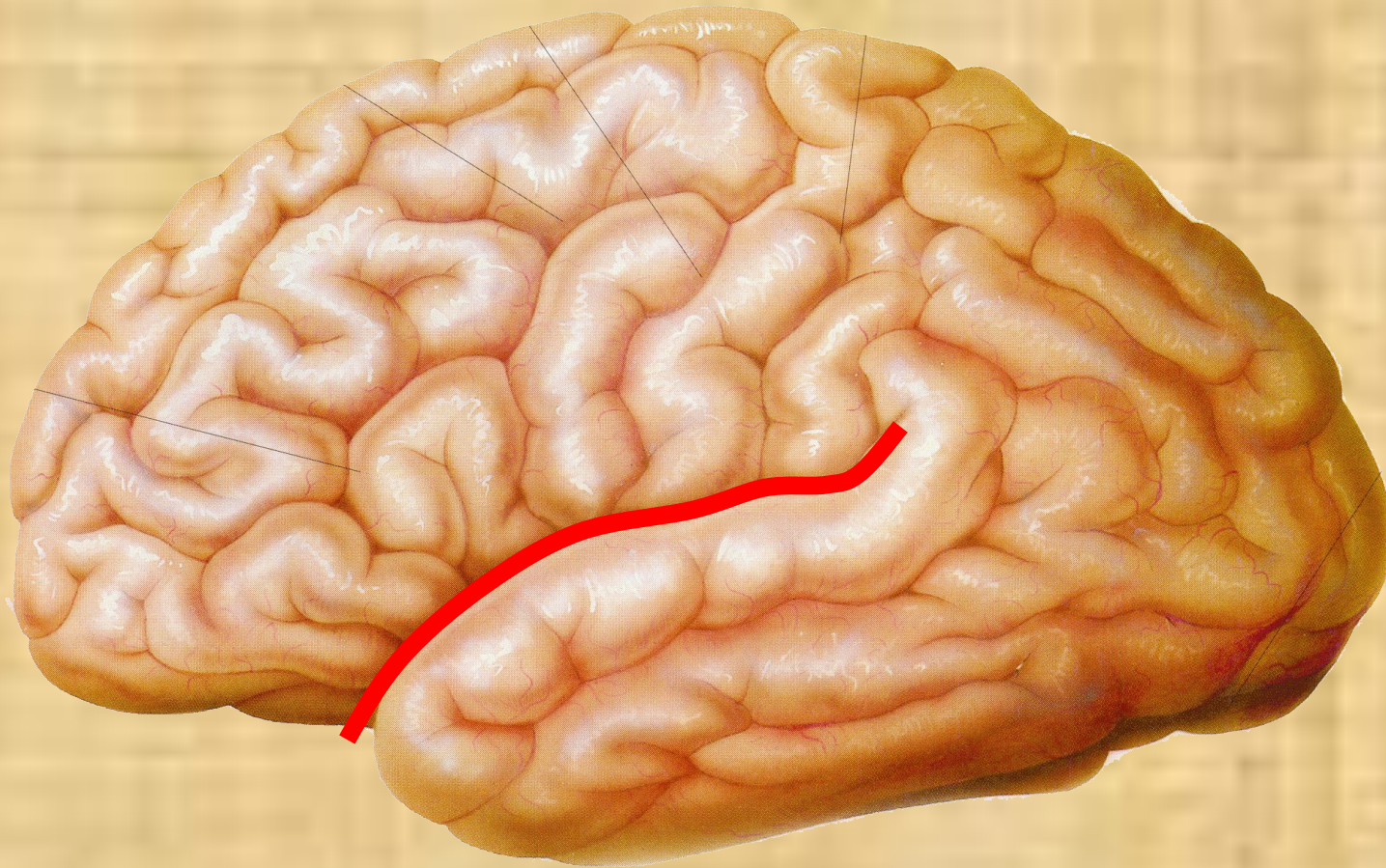
Какие корковые анализаторы обозначены на рисунке?

Кадр 15



Какие корковые анализаторы обозначены на рисунке?

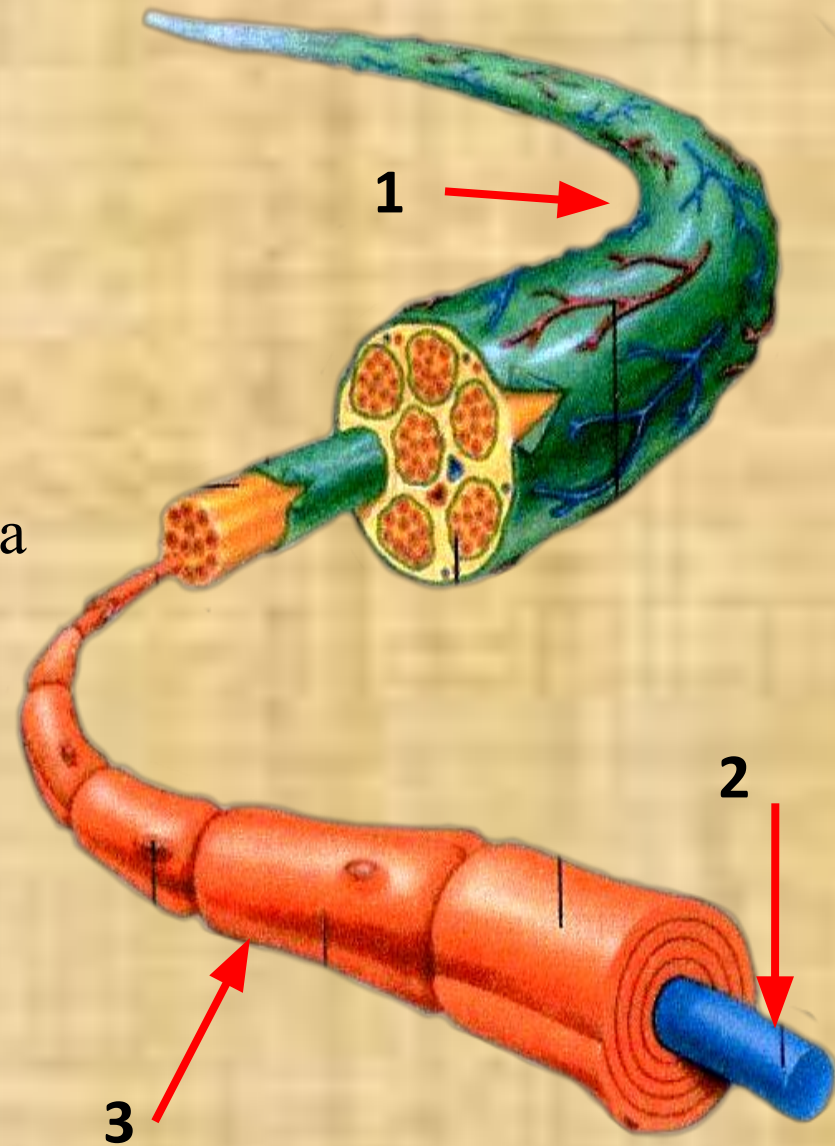
Кадр 16



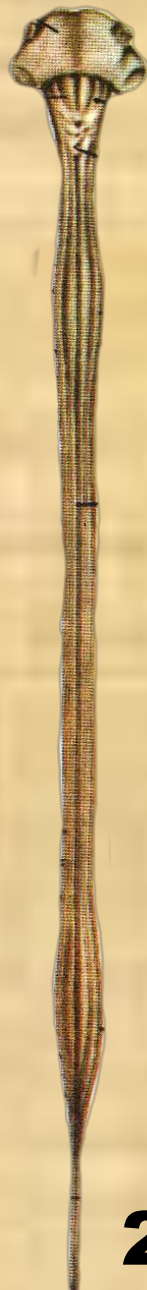
1. Какая борозда выделена линией на рисунке?
2. Какая доля располагается ниже выделенной борозды?
3. Какая доля располагается выше выделенной борозды?
4. На какой поверхности мозга расположена выделенная борозда?

Кадр 17

1. Что обозначено цифрой 1?
2. Что обозначено цифрой 2?
3. Что обозначено цифрой 3?
4. Как влияет миелиновая оболочка на скорость проведения нервного импульса?

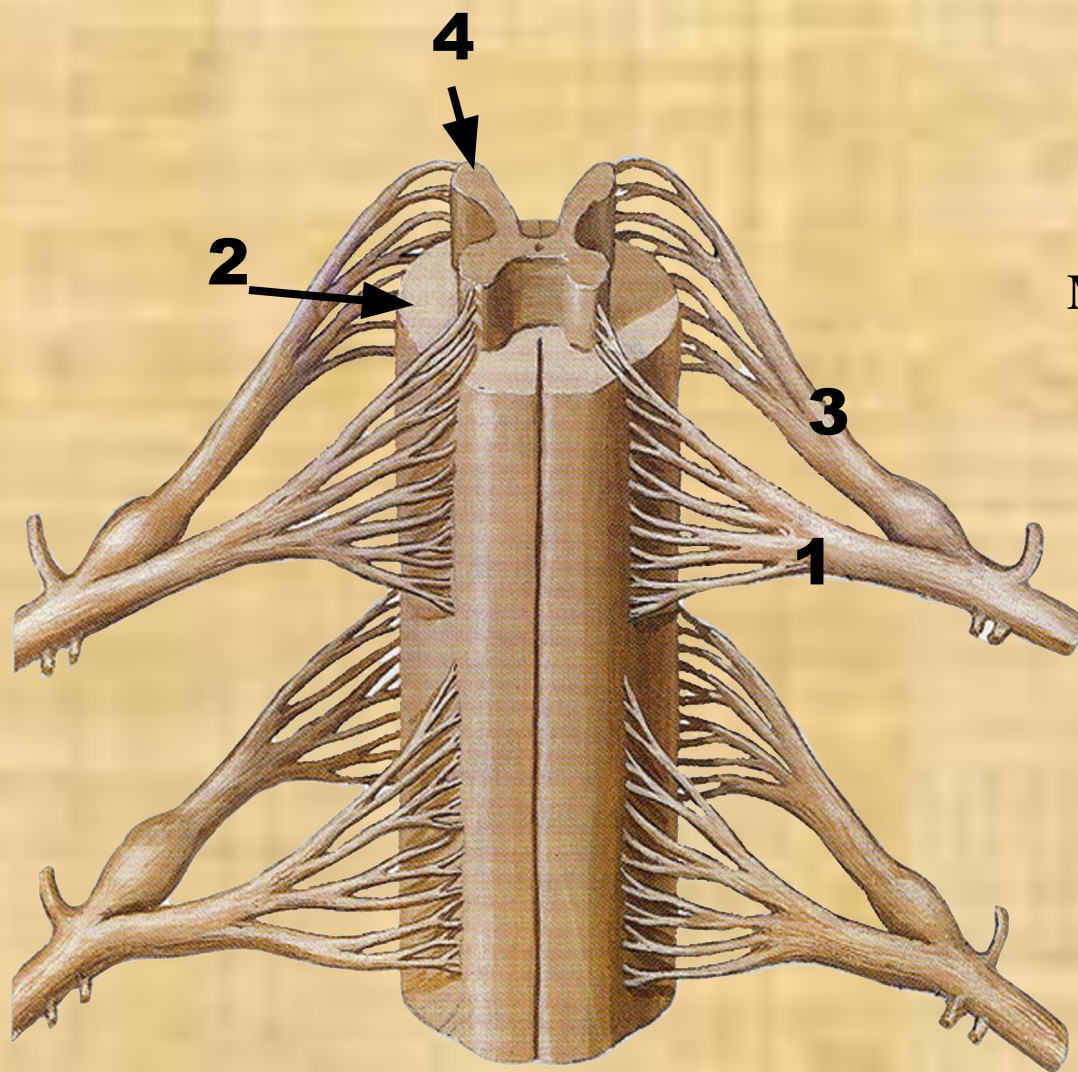


Кадр 18



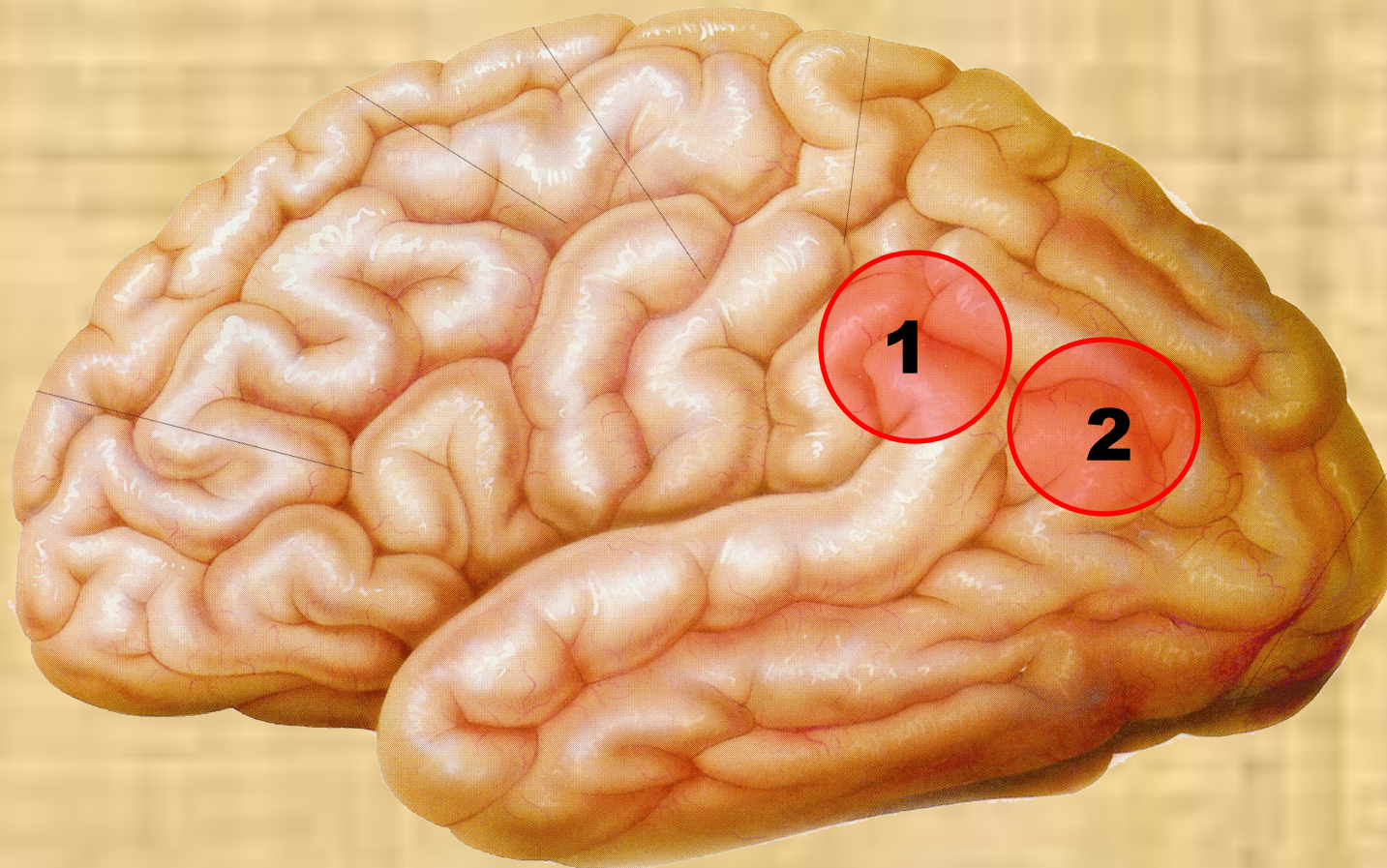
1. Какая часть нервной системы изображена на рисунке?
2. Какая поверхность изображена на рисунке 1?
3. Какая поверхность изображена на рисунке 2?
4. На уровне какого позвонка заканчивается изображенная часть нервной системы?

Кадр 19



Какие элементы строения спинного мозга обозначены на рисунке цифрами?

Кадр 20



1. В какой доле мозга обозначены части коры на рисунке?
2. Кортикальный конец какого анализатора обозначен цифрой 1?
3. Кортикальный конец какого анализатора обозначен цифрой 2?
4. Как проявится нарушение работы анализатора, обозначенного цифрой 2?