

Эхинококкоз — это длительное хроническое заболевание, которое развивается при паразитировании у человека личиночных (пузырных) стадий ленточных червей рода *Echinococcus* (эхинококка). В зависимости от локализации они поражают печень, лёгкие, головной мозг, реже сердце и другие органы

берегите своё здоровье

Диагностика эхинококкоза

Опорно-диагностические признаки эхинококкоза:

- наличие опухолевидного медленно растущего кистозного образования в печени, легких или других органах;
- характерный эпиданамнез.

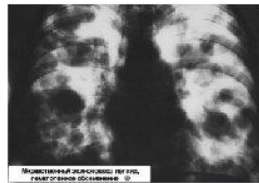
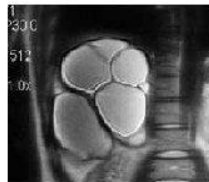
Инструментальные методы диагностики.

- Рентгеноскопия и рентгенография легких
- КТ
- МРТ
- Ультразвуковое исследование печени
- Лапароскопия.
- Микроскопическое исследование мокроты
- Микроскопическое исследование мочи

Иммунодиагностика.

- РНГА (диагностический титр 1:320)
- РЛА (диагностический титр 1:8)
- ИФА

Консультация хирурга для решения вопроса о возможности оперативного лечения



о
п
а
с
н
о

!!!

ПРОФИЛАКТИКА ЭХИНОКОККОЗА ЗАКЛЮЧАЮТСЯ В:

- НЕДОПУЩЕНИИ ТЕСНОГО КОНТАКТА С СОБАКАМИ,
- МЫТЬЕ РУК ПЕРЕД ЕДОЙ, ПОСЛЕ РАБОТЫ, ПРОГУЛОК И ПР.,
- СОБЛЮДЕНИИ ОСТОРОЖНОСТИ ПРИ РАЗДЕЛКЕ ШКУР ДИКИХ ЖИВОТНЫХ И ОХОТЕ НА НИХ,
- ТЩАТЕЛЬНОЙ ВЛАЖНОЙ УБОРКЕ ПОМЕЩЕНИЙ, ГДЕ ПРОИЗВОДИТСЯ РАЗДЕЛКА ШКУР.
- НЕОБХОДИМО ТАКЖЕ ТЩАТЕЛЬНО МЫТЬ ОВОЩИ, ЯГОДЫ, ЗЕЛЕНЬ, УПОТРЕБЛЯЕМЫЕ В ПИЩУ В СЫРОМ ВИДЕ. ОПАСНО



СИМПТОМЫ:

- аллергические высыпания на теле без чёткого провоцирующего фактора;
- субфебрилитет (повышение температуры тела до 37-38 °С);
- повышенная утомляемость, слабость;
- чувство интоксикации, периодическая тошнота, иногда рвота;
- при длительном течении наблюдается похудание.
- Остальные проявления болезни будут зависеть от локализации кисты или кист.