

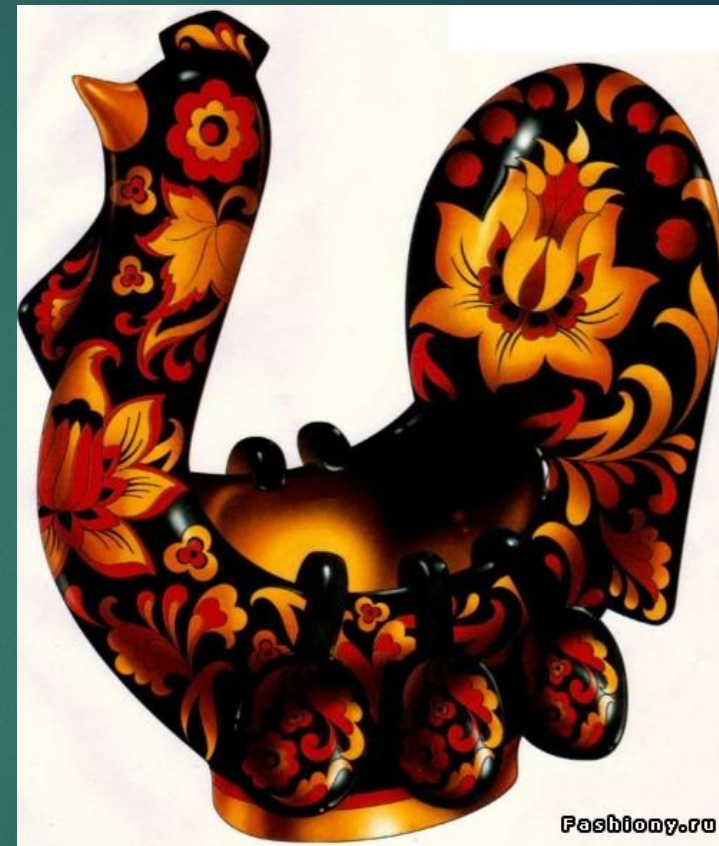


ПТИЦА – образ весны и тепла

Ранее изученные росписи по дереву:



ГОРОДЕЦКАЯ



ХОХЛОМА

Щепа. Роспись по лубу и дереву. Тиснение и резьба по бересте.



Цели:

- ▶ - Узнать о новом художественном промысле России;
- ▶ - Научиться изготавливать птицу-солнце и расписывать ее, применяя полученные знания.

Береста- верхний слой коры берёзы

Изделия из бересты:



Щепа - измельчённая древесина (щепки)

Изделия из щепы:



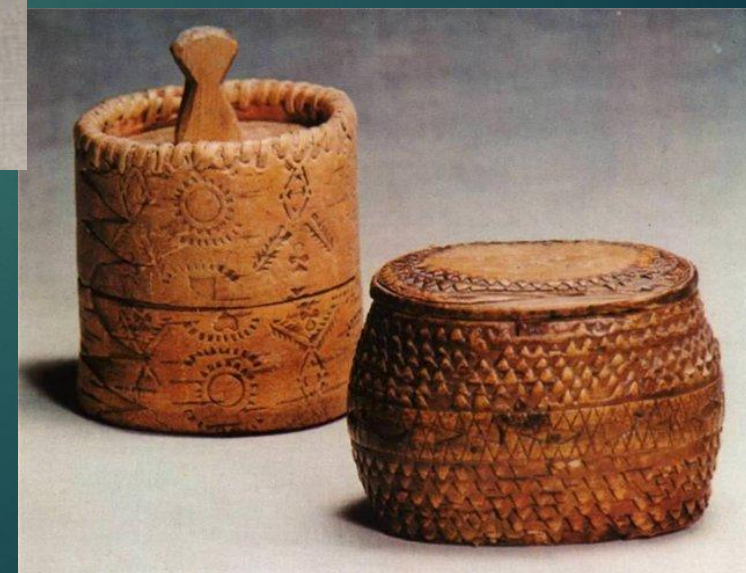
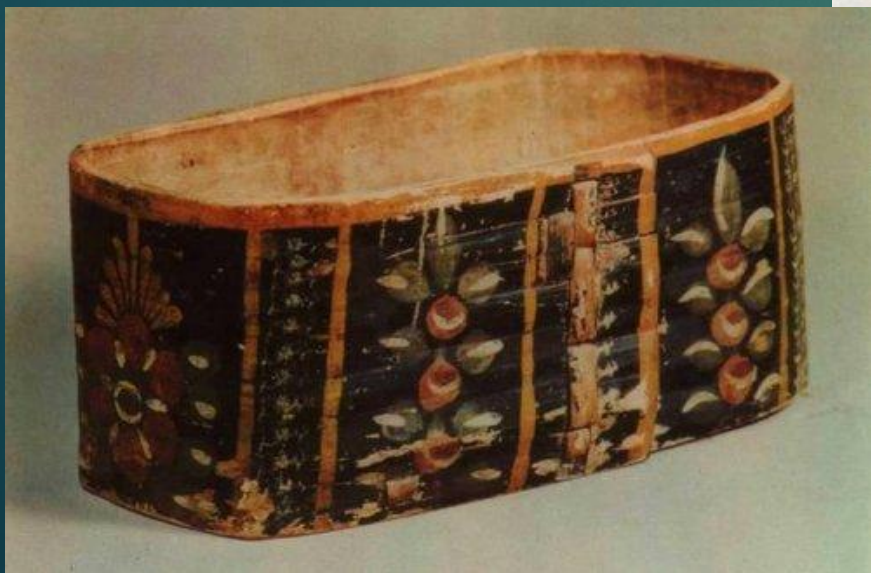
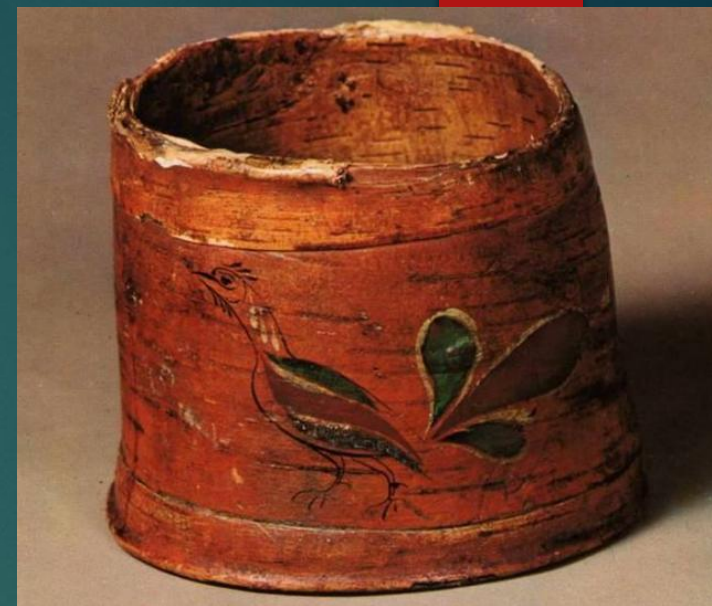
Птица солнца



<http://gorno-altajskaya-masterskaya-keze...>

Луб - волокнистая внутренняя часть коры липы

Изделия из луба:



Мезенская роспись



Щепотная птица, или птица - солнце,



Элементы мезенской росписи для грудки птицы

Цветы и деревья



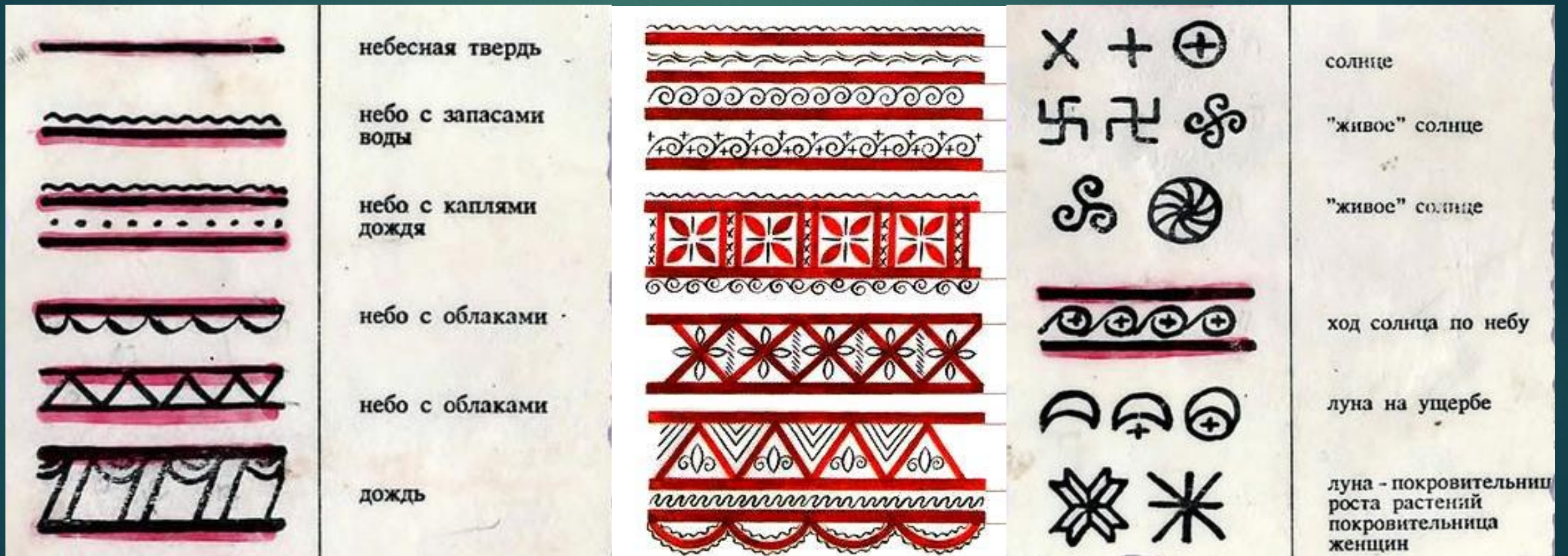
Простые элементы



ЗАНЯТИЕ 3



Элементы мезенской росписи для орнамента на крыльях, хвосте



ПРАКТИЧЕСКАЯ РАБОТА:

- ▶ *Материал: картон, бумага, ножницы, клей, фломастеры, карандаши*
- ▶ **ЭТАПЫ:**
 1. Туловище украсить узорами;
 2. Склеить части туловища, вставив ленту;
 3. Расписать орнаментом по краю крылья, хвост, (хохолок);
 4. Сделать гармошку из расписанных частей птицы;
 5. Вставить крылья и хвост в разрезы, расправить;
 6. Скрепить края хвоста клеем.

Оцени себя и друга:

- ▶ Аккуратность
- ▶ Мезенский орнамент узнаваем и четко виден
- ▶ Композиция гармонична
- ▶ Цвета соответствуют мезенской росписи



Домашнее задание:

- ▶ Выполнить практическую работу.