



## Балки покрытия

1. Область применения: балки покрытия применяют при строительстве 1 – о этажных общественных и промышленных зданий.
2. Наиболее эффективно применять балки при пролетах 12 -18 м.

# Классификация балок покрытия

*Балки покрытия классифицируют по следующим признакам:*

## 1. По материалу:

- Железобетонные;
- Стальные;
- Деревянные

## 2. По очертанию поясов:

- С параллельными поясами для 1 – о и 2-х скатных крыш;
- Трапециевидные для 2 – х скатных крыш

## 3. По виду стенки:

- Со сплошной стенкой;
- С решетчатой стенкой

## 4. По форме поперечного сечения:

- Тавровое поперечное сечение при пролете до 12 м;
- Двутавровое поперечное сечение при пролете 18 м, 24 м;
- Коробчатого сечения (стальные балки)

# 1 - ЖЕЛЕЗОБЕТОННЫЕ БАЛКИ ПОКРЫТИЯ

Железобетонная балка с параллельными поясами двутаврового сечения



Двускатная балка

Железобетонная балка с решетчатой стенкой



## 2 – СТАЛЬНЫЕ БАЛКИ ПОКРЫТИЯ



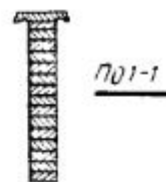
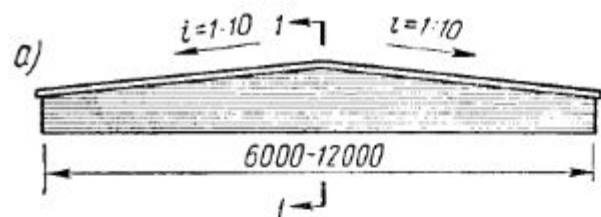
Балки коробчатого сечения

Балка двутаврового сечения

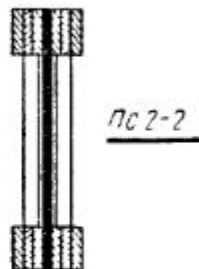
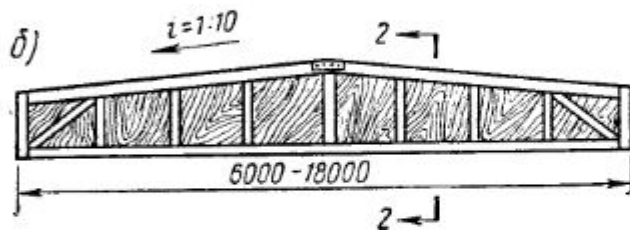




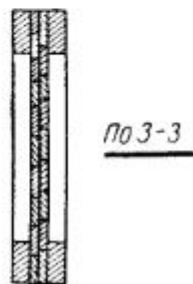
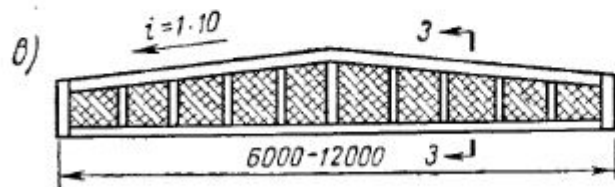
# 3 – ДЕРЕВЯННЫЕ БАЛКИ ПОКРЫТИЯ



а) Клееная из досок



б) Клееная с фанерной стенкой



в) гвоздевая с дощатой перекрестной стенкой

# Деревянная балка покрытия из досок

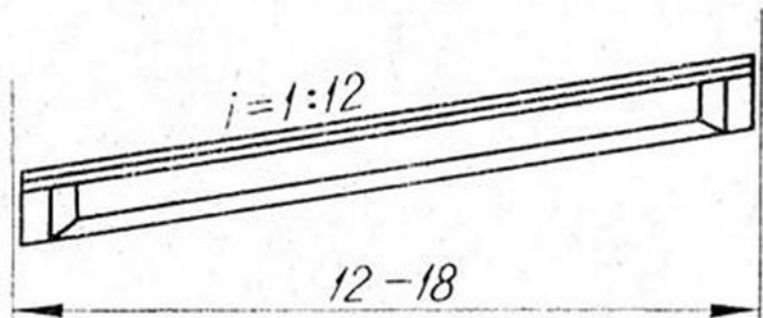


# Гнутоклеёная балка покрытия

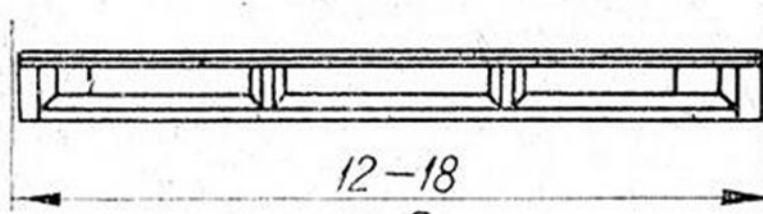




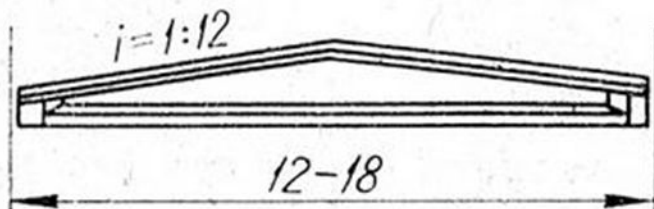
## 2. ПО ОЧЕРТАНИЮ ПОЯСОВ



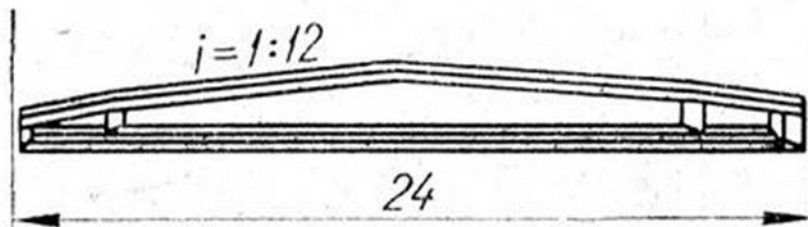
1. С параллельными поясом для 1-о скатной крыши



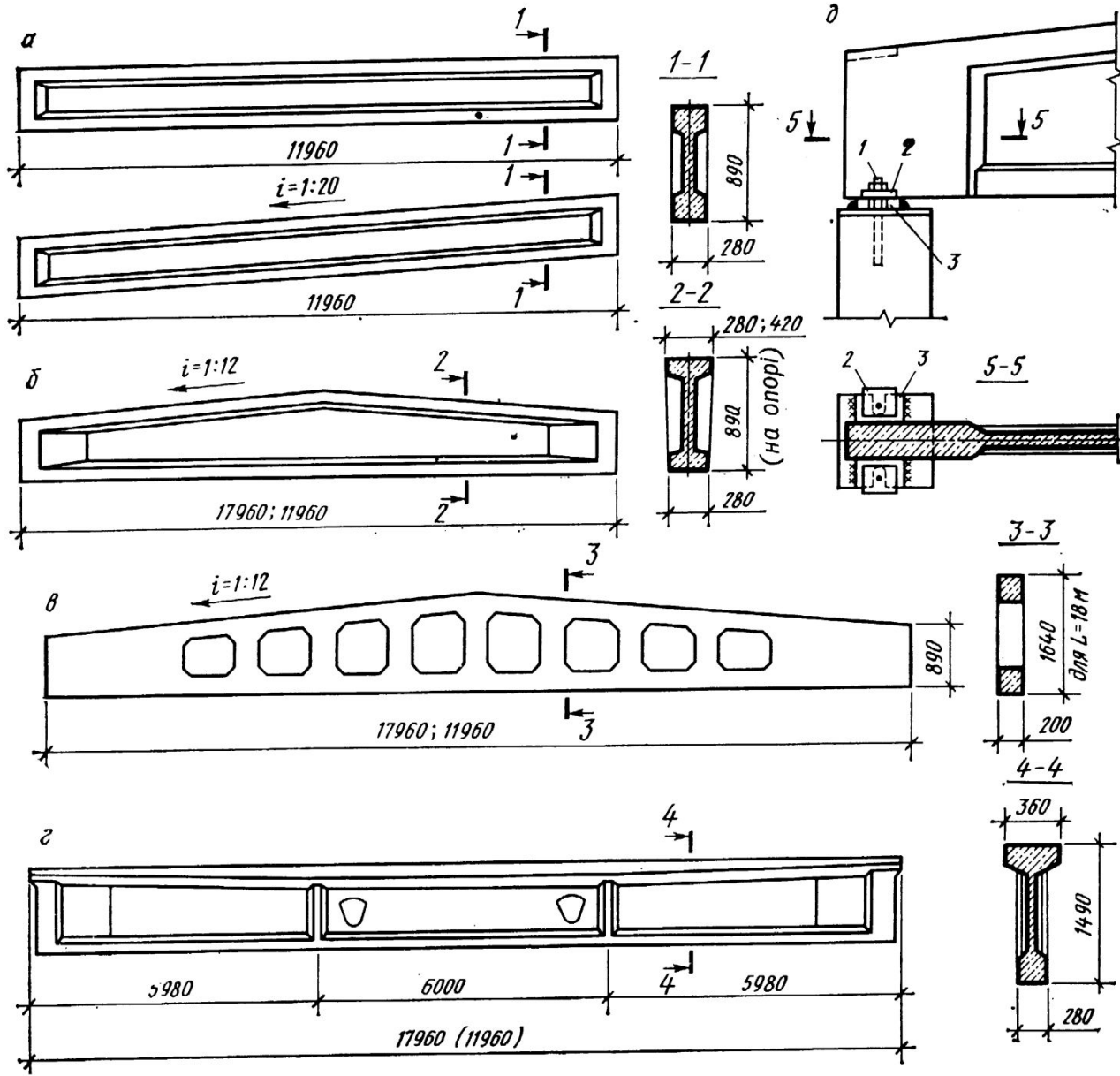
2. С параллельными поясами для плоской крыши



3. Трапециевидная для 2-у скатной крыши

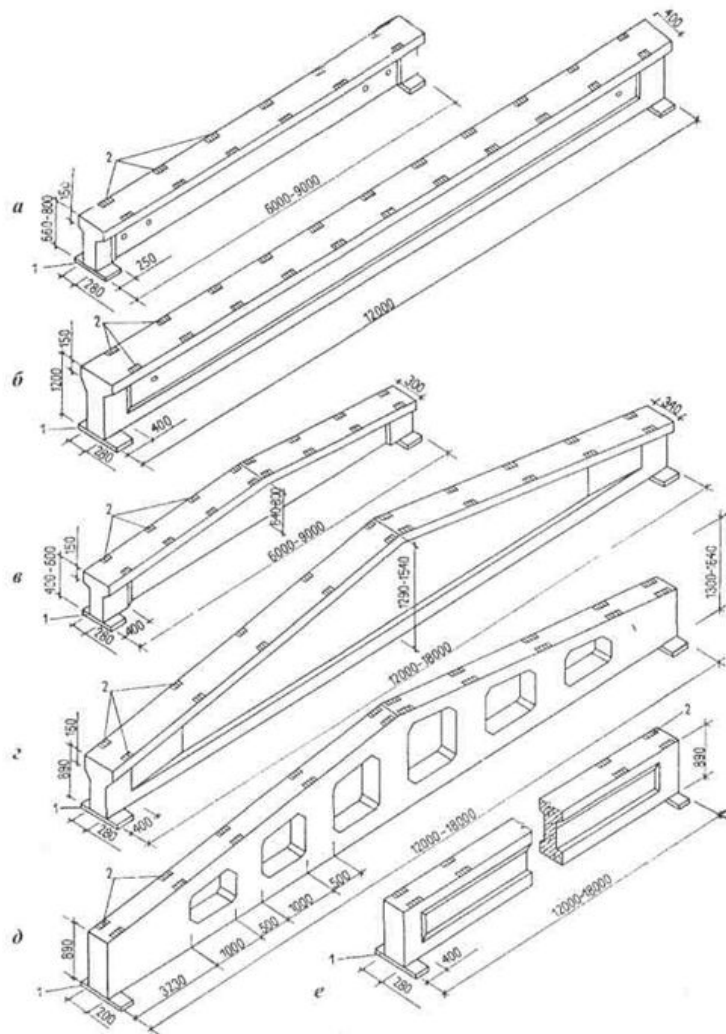


4. С ломанным верхним поясом для 2-у скатной крыши



### 3. ПО ВИДУ СТЕНКИ

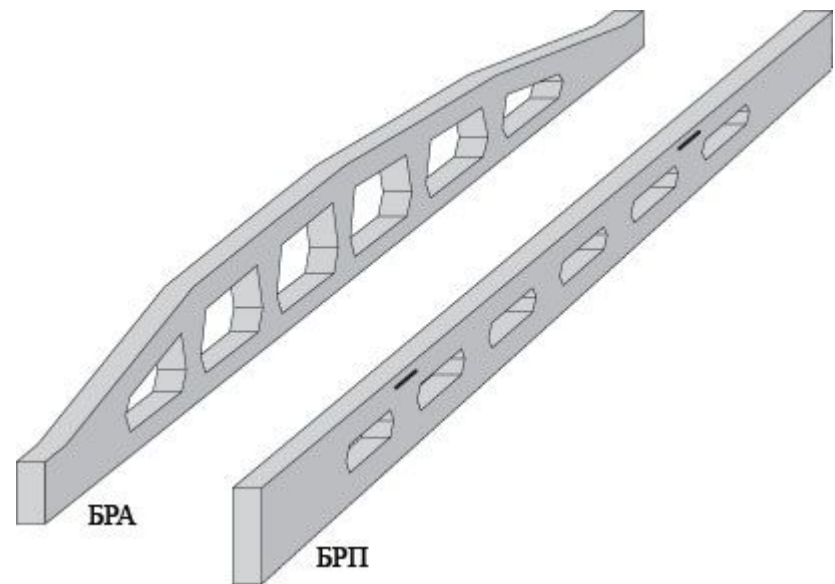
1.



2.

1. Сплошная стенка

2. Решетчатая стенка

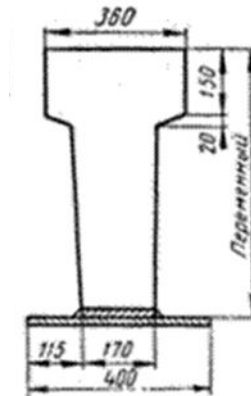
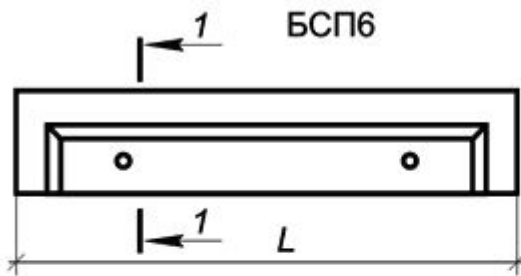




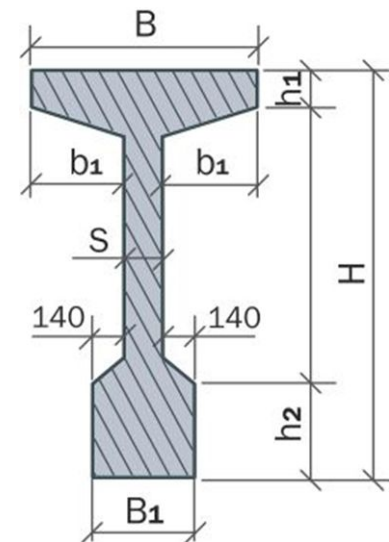
Стропильная балка с решетчатой стенкой

## 4. ПО ФОРМЕ ПОПЕРЕЧНОГО СЕЧЕНИЯ

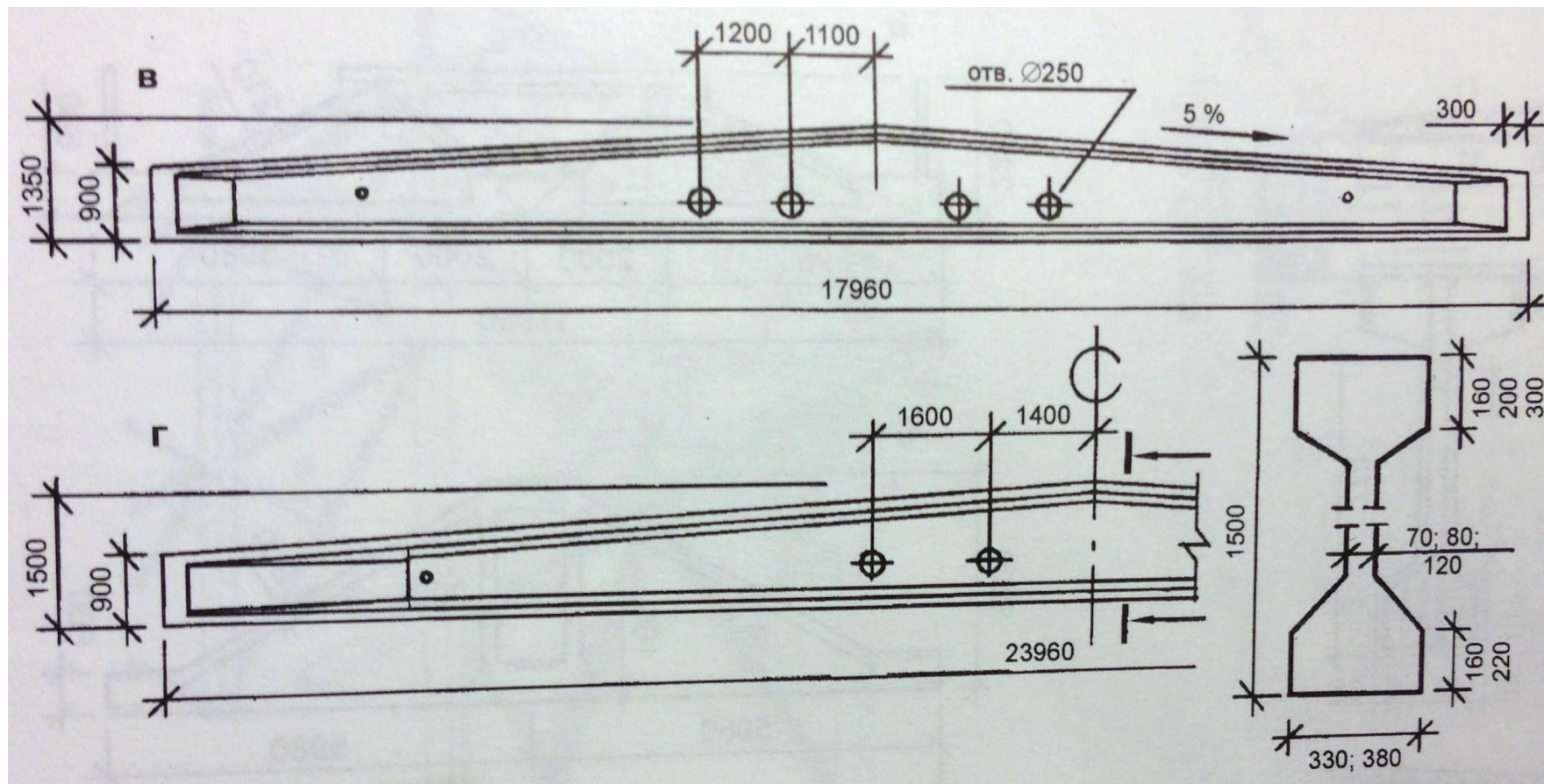
1. Тавровое поперечное сечение балки

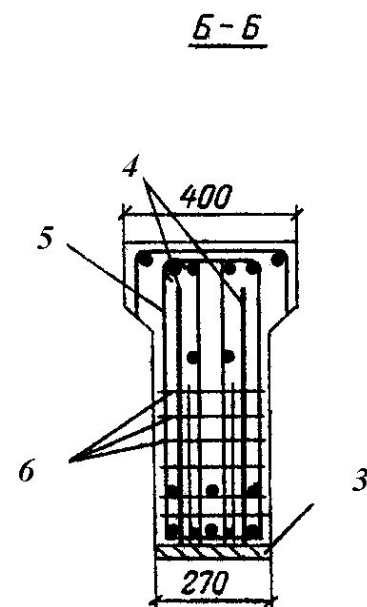
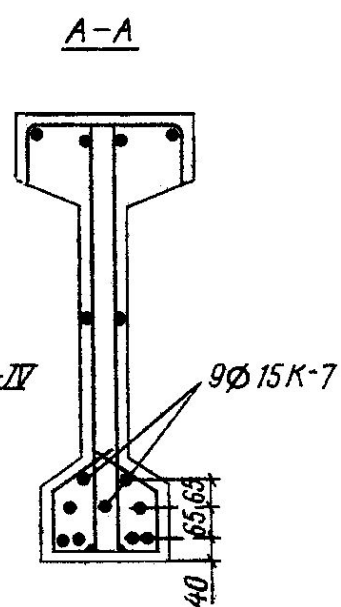
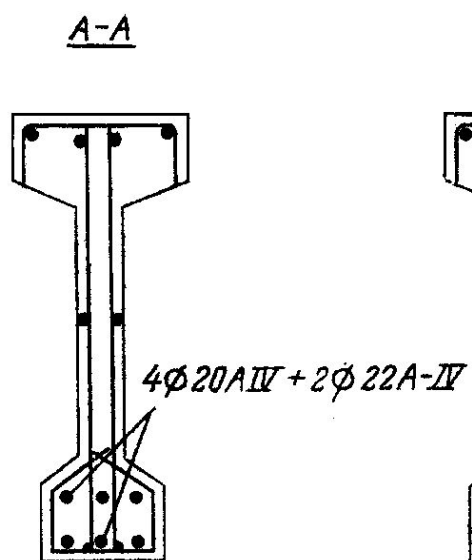
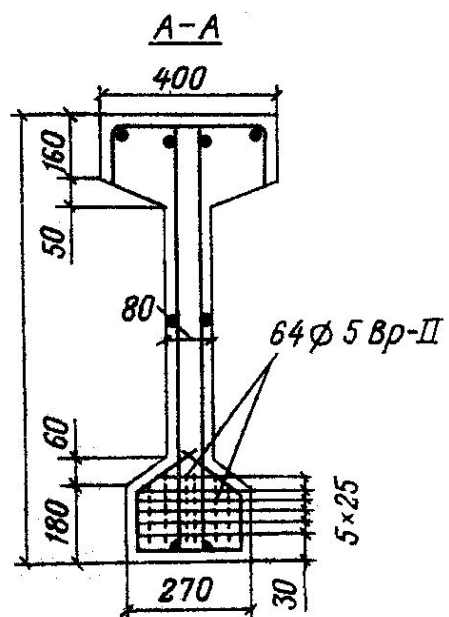
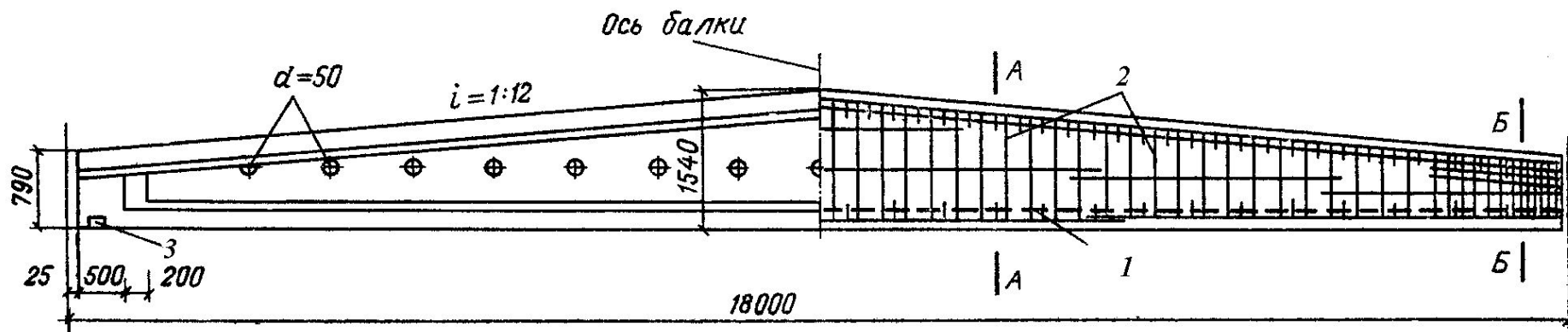


2. Двутавровое поперечное сечение балки



# Стропильные железобетонные балки двускатные двутаврового сечения





Железобетонная балка покрытия пролетом 18 м  
двутаврового сечения