

# Искусство эпохи Возрождения

## Проторенессанс. Ранний Ренессанс

Выполнила: Попова Анастасия  
Ученица 5 класса  
МБУ ДО ХШ Репина

Тольятти 2020г.

# Оглавление


## 1. Ренессанс

- Предпосылки зарождения эпохи Возрождения в Италии в XIVв.

## 2. Проторенессанс

- живопись
- скульптура

## 3. Ранний Ренессанс

- Живопись
  - скульптура
  - Заключение
- 

# Введение.

- Цель: Узнать о заданной теме как можно больше информации и обобщить знания с помощью презентации. Для достижения цели я поставила следующие задачи...
- Задачи:
  - ✓ Проанализировать литературу по выбранной теме;
  - ✓ Как можно яснее представить изученную информацию в презентации;
  - ✓ Формирование умений анализировать, делать выводы по заданной теме;
  - ✓ Сделать вывод о том, как повлияло искусство эпохи Возрождения на развитие искусства в целом.

# Ренессанс

Эпоха пришедшая на смену Средним векам и предшествующая Просвещению и Новому времени. Приходится-в Италии-на начало XIVвека- последнюю четверть XVIвека. В эпоху Ренессанса были открыты законы перспективы, возникла станковая картина.

## Отличительные черты:

- Светский характер культуры
- Гуманизм и антропоцентризм
- Обращение к античной культуре
  - Индивидуализм
- Освобождение от власти

авторитетов





Особое значение в становлении Возрождения имело падение Византийского государства. В это время Козимо Медичи основал Академию Платона во Флоренции.

**Казимо Медичи 1389-1464гг.**

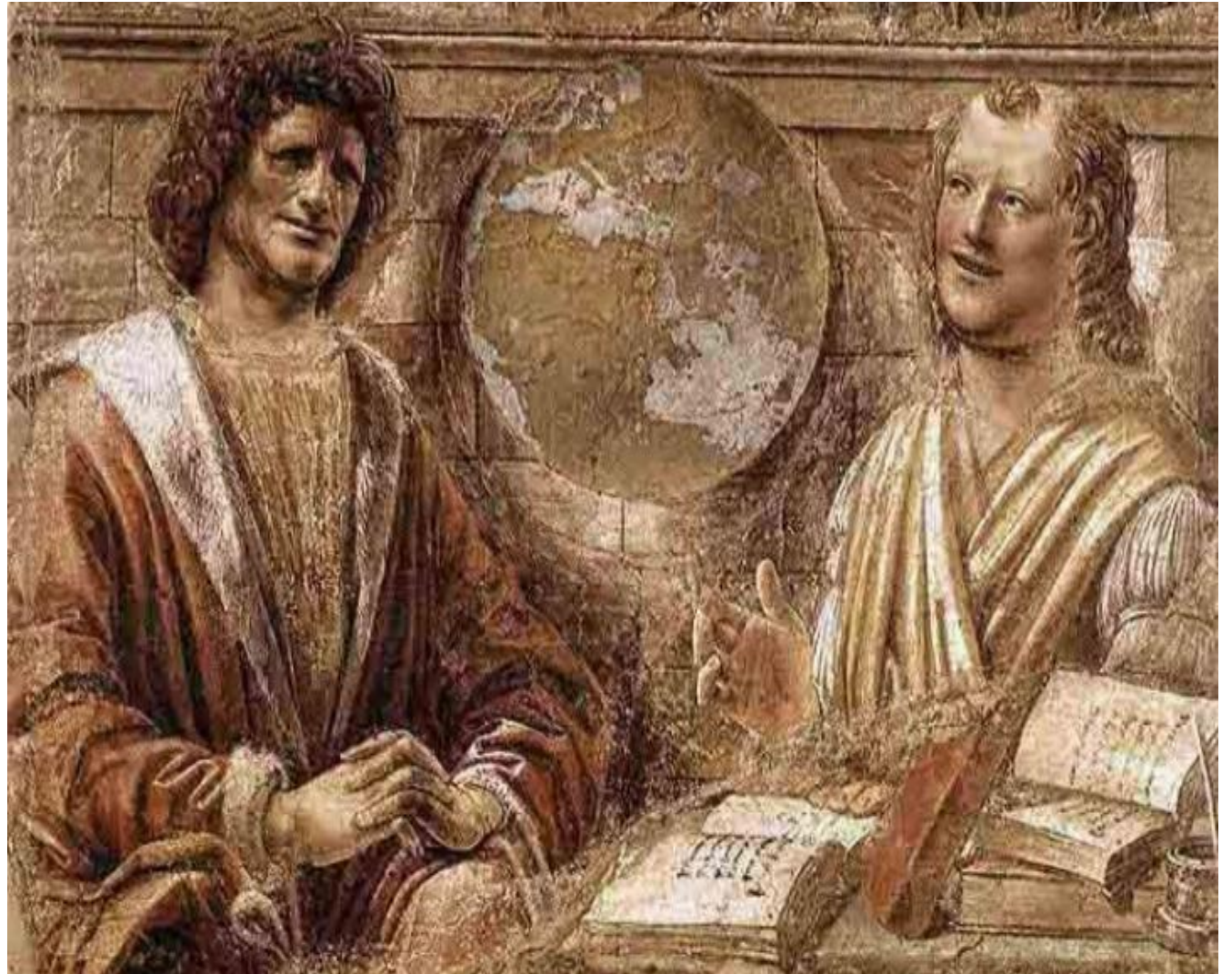


**Афинская академия**





Рост городов-республик привел к росту влияния сословий, не участвующих в феодальных отношениях: мастеров и ремесленников, торговцев и банкиров. Всем им была чужда иерхическая система ценностей. Это привело к появлению **гуманизма** - философское движение, рассматривавшее человека, его личность, его свободу.





Возрождение возникло в Италии, где первые его признаки были заметны еще в XIII и XIV веках, но оно твердо установилось только с 1420-х годов. Во Франции, Германии и других странах это движение началось значительно позже. В XVI веке назревал кризис идей возрождения, следствием чего является возникновение **маньеризма и барокко.**





# Проторенессанс





**Проторенессанс**- этап в истории итальянской культуры, предшествующий Ренессансу, приходящий на дученто и теченто. Считается переходным от эпохи Средневековья к эпохе Возрождения. Термин был впервые введен Швейцарским историком **Я. Буркхардтом**.



# Джотто ди Бондоне (1266 или 1267-1337гг)

итальянский художник и архитектор, основоположник эпохи Проторенессанса. Одна из ключевых фигур в истории западного искусства. Преодолев византийскую иконописную традицию, стал подлинным основателем итальянской школы живописи, разработал абсолютно новый подход к изображению пространства.





# Стиль и новшества

Создавая фрески, Джотто руководствовался как Евангелиями, так и апокрифическими текстами. Это позволило ему весьма разнообразить сюжетный набор. Характерные черты композиции-энергичное построение объемов и пространства, отказ от подробной передачи предметов материального мира, обобщения. Мастер установил четкую пропорцию между живописными пространствами, следуя перспективным решениям треченто.

Используемый колорит-светлый и прозрачный.

Новый стилистический прием: вместо четких профилей-мягкие, непрерывные линии, светлые тона корнации, иллюзорная архитектурная декорация.



“Апостол Филипп, святой Леонард  
и святой Франциск Ассизский в  
трилистнике” 1323-30гг.



“Мадонна с младенцем” 1330г.



## “Погребение Христа” 1320-30гг.







“Поцелуй Иуды” 1306г.



“Предательство Иуды” 1306г.



# Капелла дель Арена в Падуе

Цикл проторенессанских фресок Капеллы дель Арена не только является одним из главных художественных достижений Джотто, но и знаменуется как одно из великих произведений западного искусства. Благодаря живописным решениям, найденными Джотто удалось создать новый тип художественного мышления. Был разработан тип стеного панно. Роспись начали создавать вскоре после открытия церкви в 1303г. Закончили декоративные работы около 1305г.



# Джованни Пизано (ок.1250-ок.1315 гг.)

итальянский скульптор и архитектор. Сын и ученик Никколо Пизано, один из деятелей Проторенессанса, он стал гораздо более известным скульптором, чем его отец.

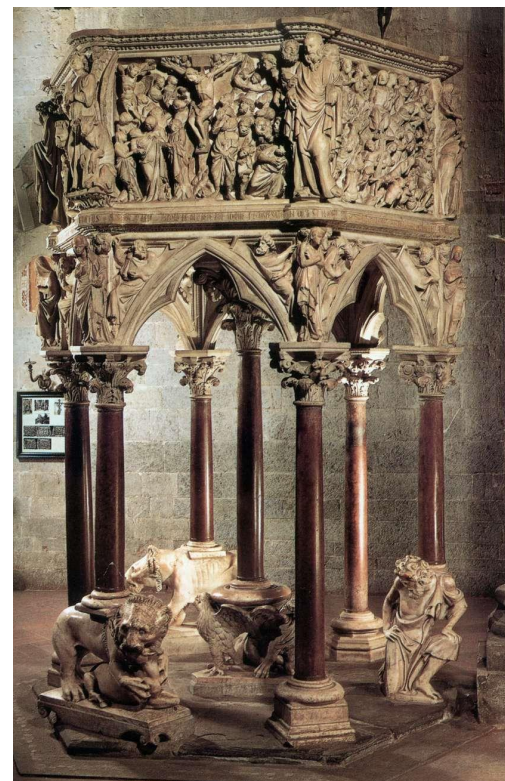
Стиль Джованни Пизано отличается большей свободой и динамичностью, он показывает фигуры в движении и использует различные средства драматизации, его скульптурам присущи резкие повороты и угловатые очертания.







Статуи на фасаде сиенского собора, 1284-99 гг



Кафедра в церкви Санта-Андреа в Пистое

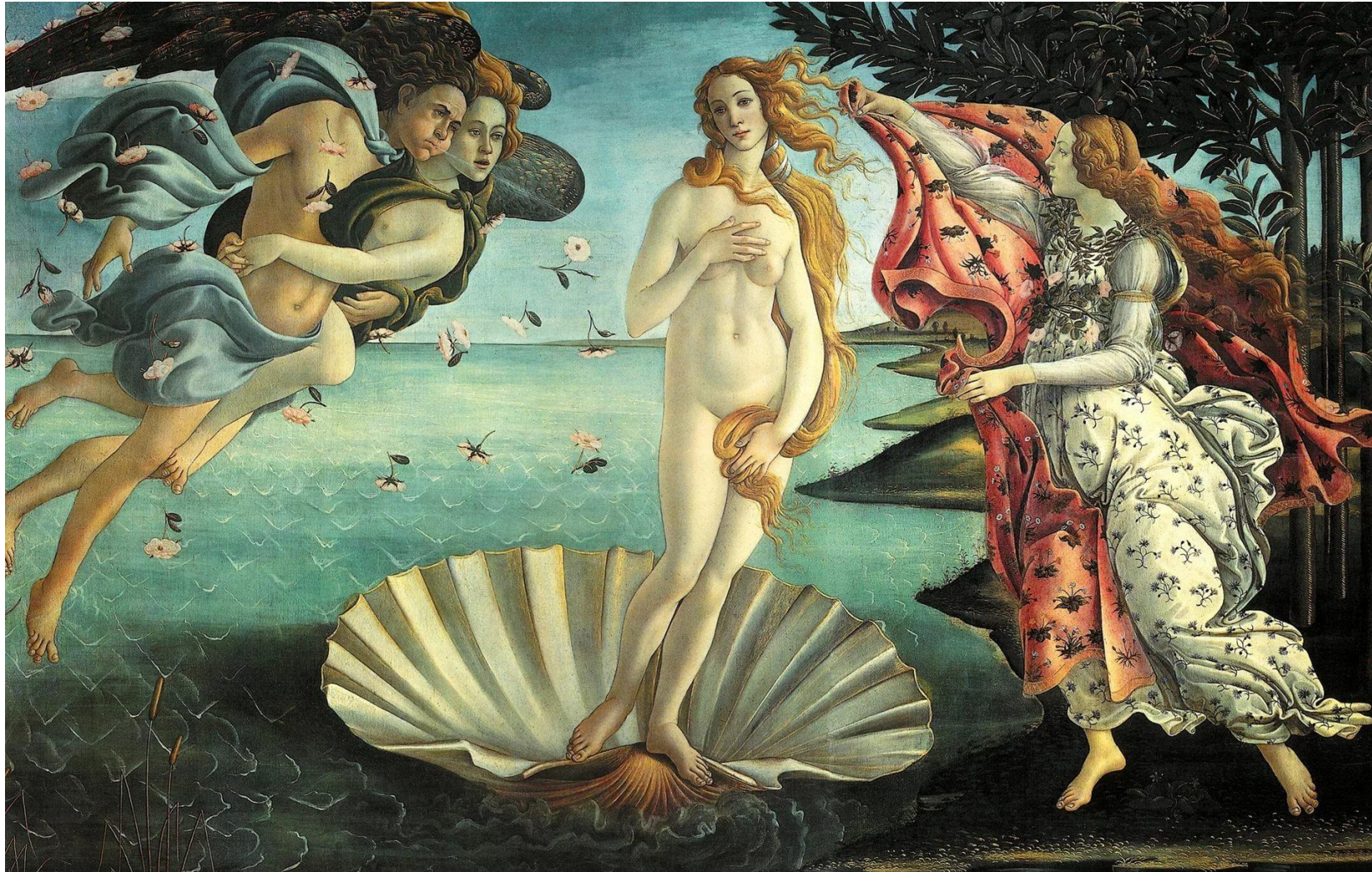




Кафедра в соборе Санта-Мария-Ассунта в Пизе



# Ранний Ренессанс





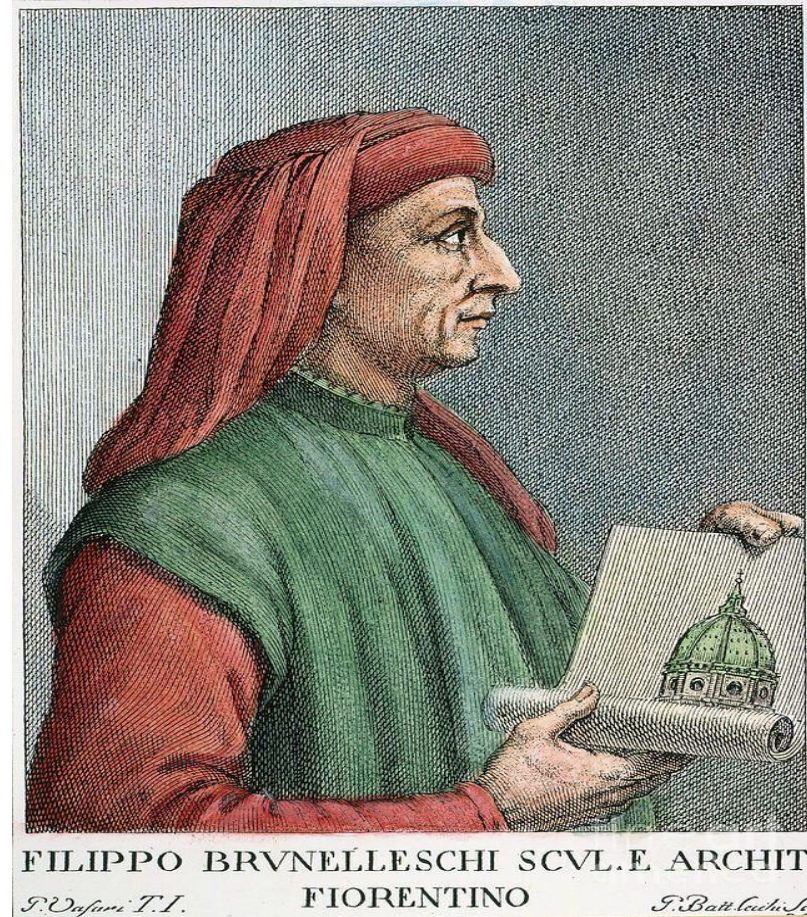
Период «Раннего Возрождения» охватывает собой в Италии время с 1420 по 1500 гг. В течение этих восьмидесяти лет искусство пробует примешивать элементы, заимствованные из классической древности. Впоследствии под влиянием всё сильнее и сильнее изменяющихся условий культуры, художники совершенно бросают средневековые основы и пользуются образцами античного искусства. Тогда как искусство в Италии уже решительно шло по пути подражания классической древности, в других странах оно долго держалось традиций готического стиля.





# Филиппо Брунеллески (1377-1446 г.)

итальянский архитектор,  
скульптор эпохи Возрождения.  
Брунеллески желал сделать  
восприятие  
реконструированных им терм и  
театров более наглядным и  
попытался создать из своих  
планов геометрически-  
перспективные картины для  
определённой точки зрения. В  
этих поисках впервые была  
открыта ко 2-й половине XV  
века, **прямая перспектива.**







Купол собора Санта Мариа дель  
Фьоре



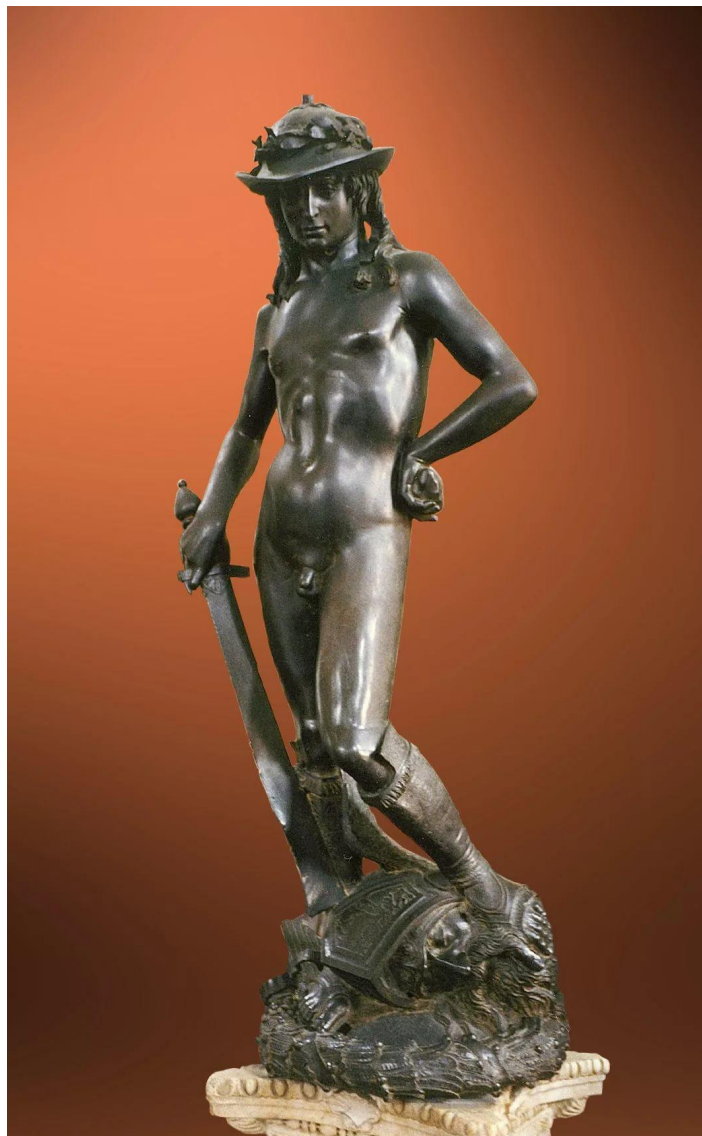
Ораторий церкви Санта-Мариа  
дельи Анджели



# Донатто ди Никколо ди Бетто Барди (ок.1386-1466гг)

итальянский скульптор эпохи Возрождения, основоположник индивидуализированного скульптурного портрета. как и его друг Брунеллески, он сыграл решающую роль в становлении нового искусства. Донателло не шел на компромиссы, не гнался за внешней красотью, привлекавшей широкую публику, не стремился чрезмерно отшлифовывать свои статуи, боясь лишить их свежести первого замысла, и продолжал делать все по-своему.





Статуя “Давид” 1430-е гг





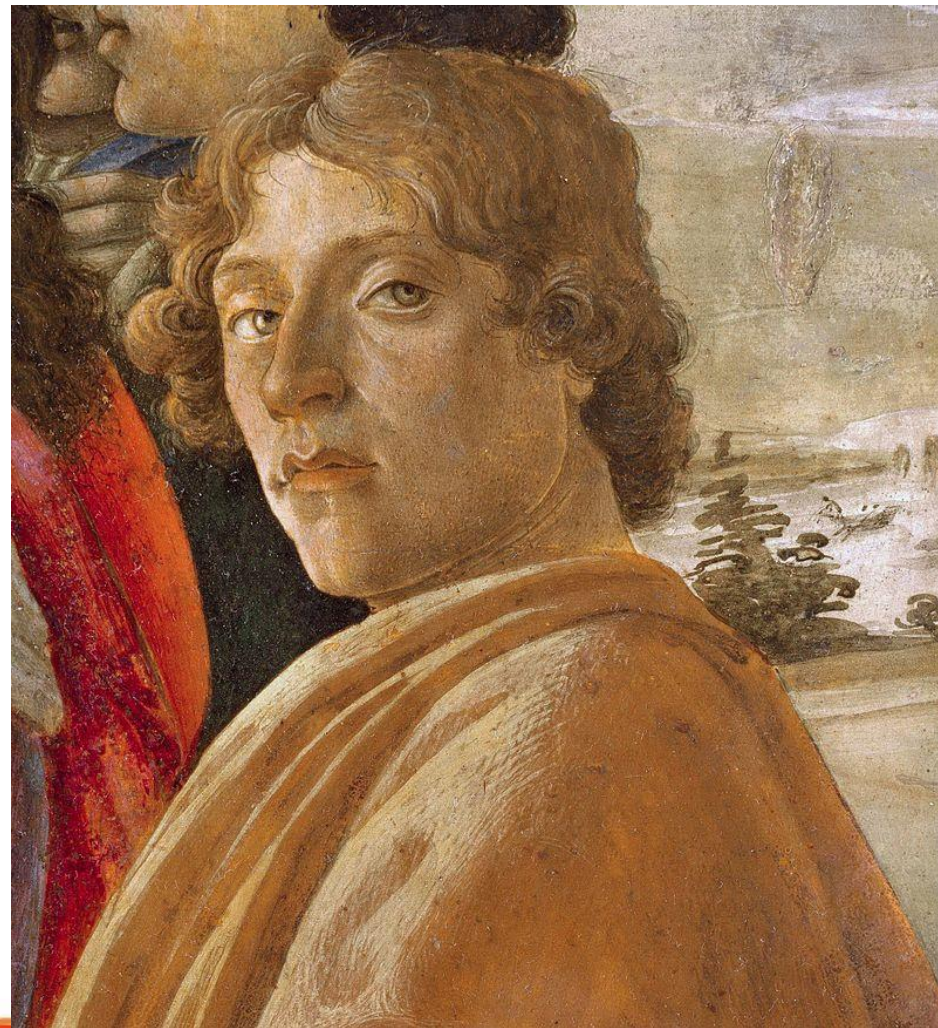
Декорация церкви Падуан в Сан-Антонио



# Сандро Боттичелли (1 марта 1445 - 17 мая 1510)

итальянский живописец, один из значимых мастеров эпохи Возрождения, представитель флорентийской школы живописи. Автор «Весна», «Венера и Марс» и давшей художнику мировую знаменитость «Рождение Венеры».

В честь Боттичелли назван кратер на планете Меркурий.







“Весна” 1483г





“Рождение Венеры” 1485г





“Мадонна Магнификат” 1481-1485гг

В 1500 году Боттичелли создаёт «**Мистическое Рождество**» — единственное подписанное и датированное им произведение.





# Вывод

Эпоха Возрождения – один из самых ярких периодов в истории развития европейской культуры. Возрождение - культурная эпоха в процессе перехода от средних веков к новому времени, в течение которой совершался культурный переворот. Коренные изменения связаны с изживанием антично-христианского мифологического мировидения. Ренессанс, используя уроки античности, вводил новшества. Он возвращал к жизни те античные жанры, которые были созвучны устремлениям его времени и культуры. Ренессанс соединил новое прочтение античности с новым прочтением христианства. Возрождение сблизило эти два основополагающих начала европейской культуры.

Спасибо за внимание!

