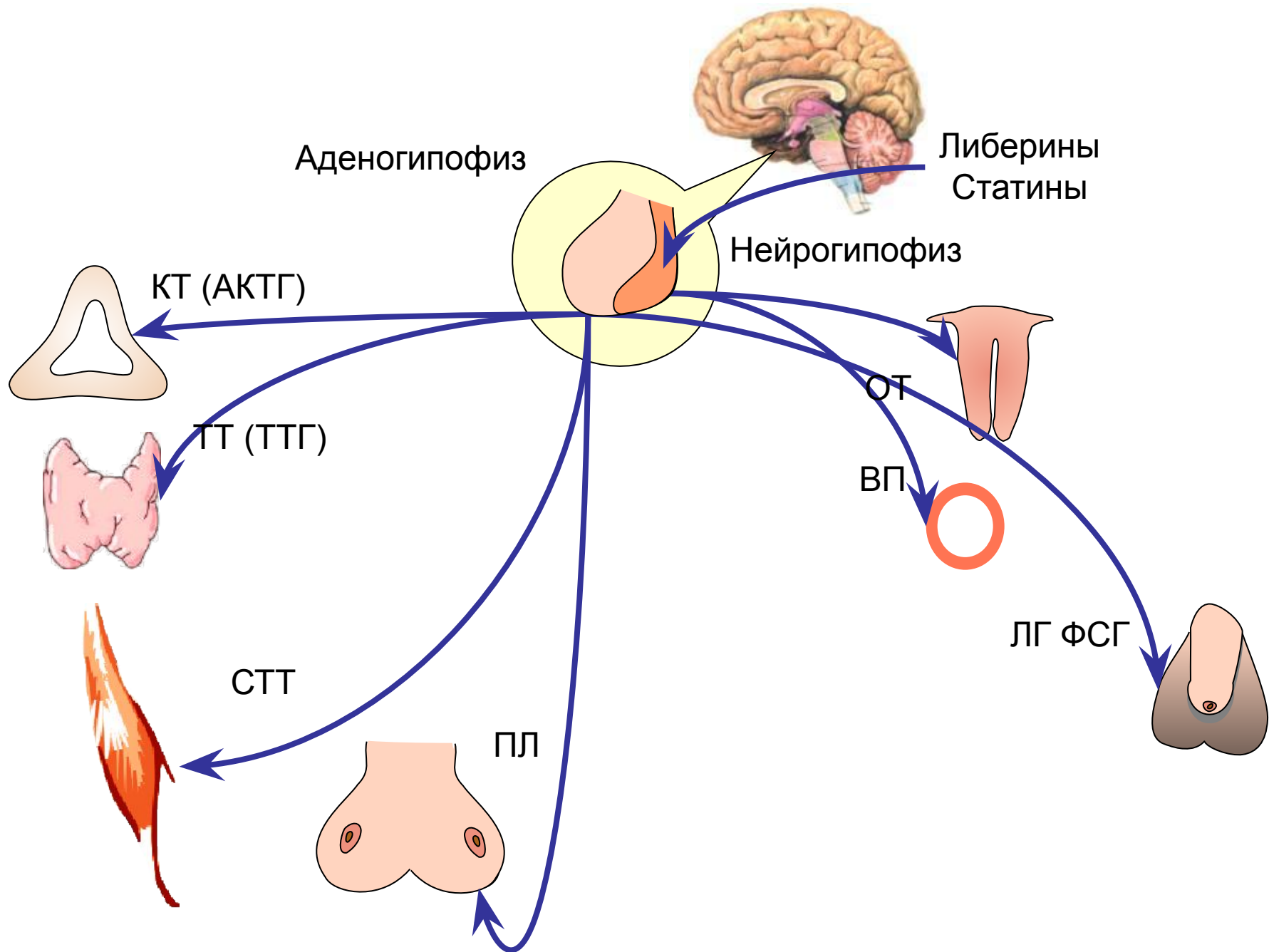
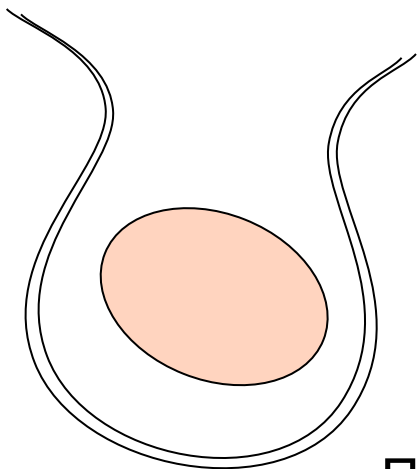


Заболевания гипофиза

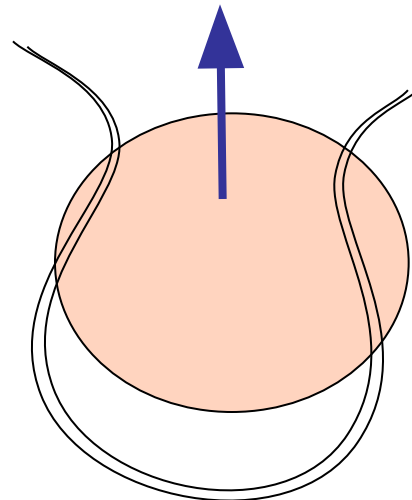
(Акромегалия, гипофизарный нанизм, пролактинома, несахарный диабет, гормональнонеактивные опухоли гипофиза)



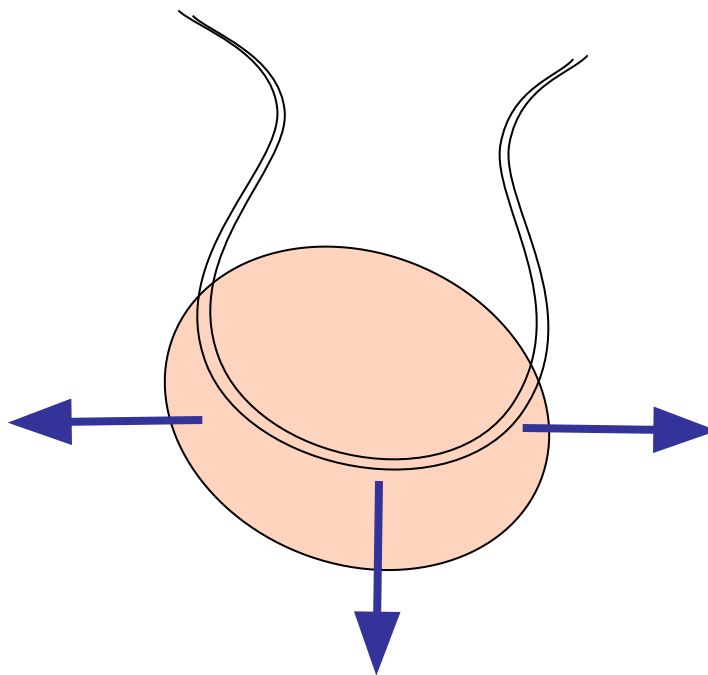
Интраселлярный рост



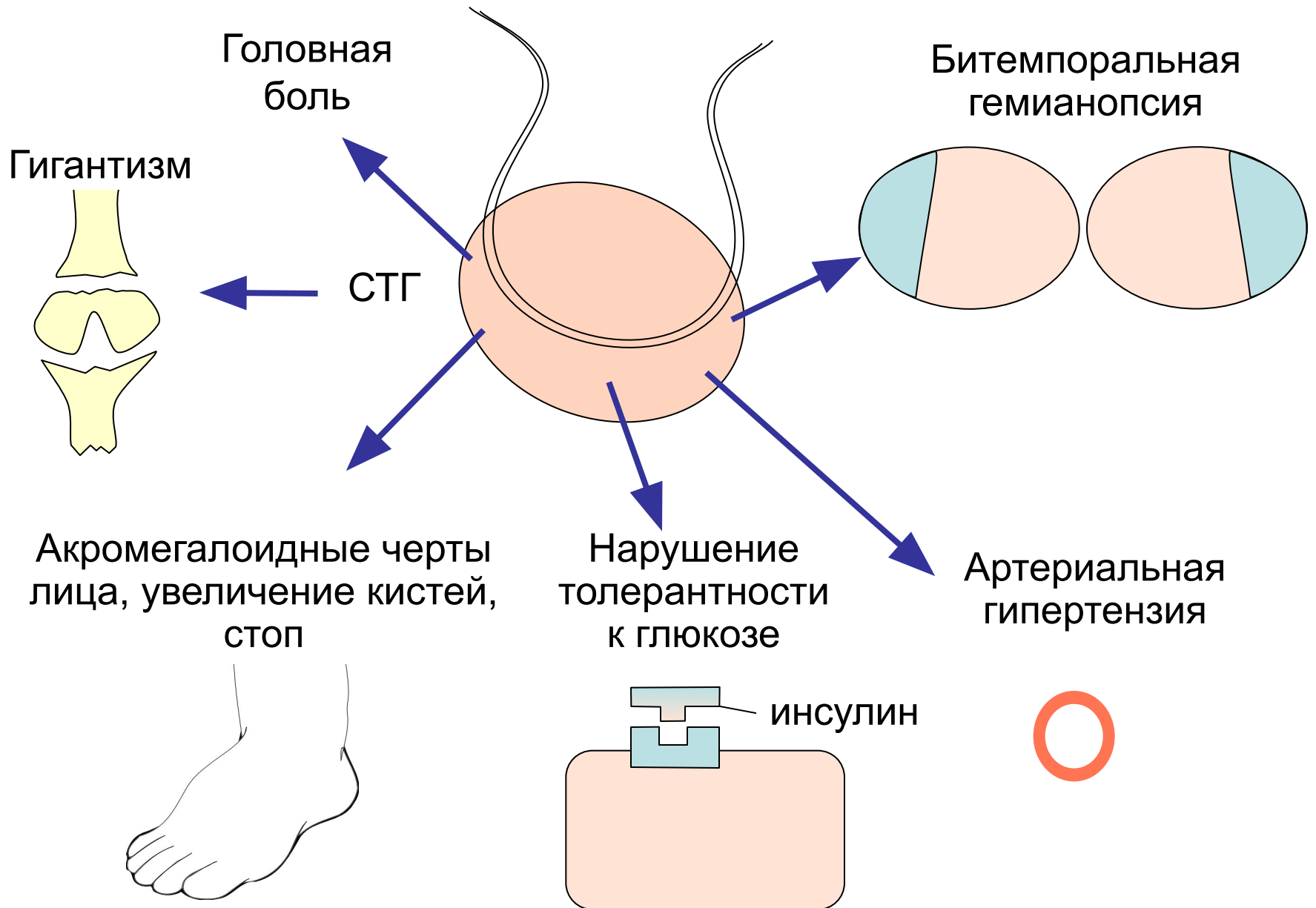
Супраселлярный рост



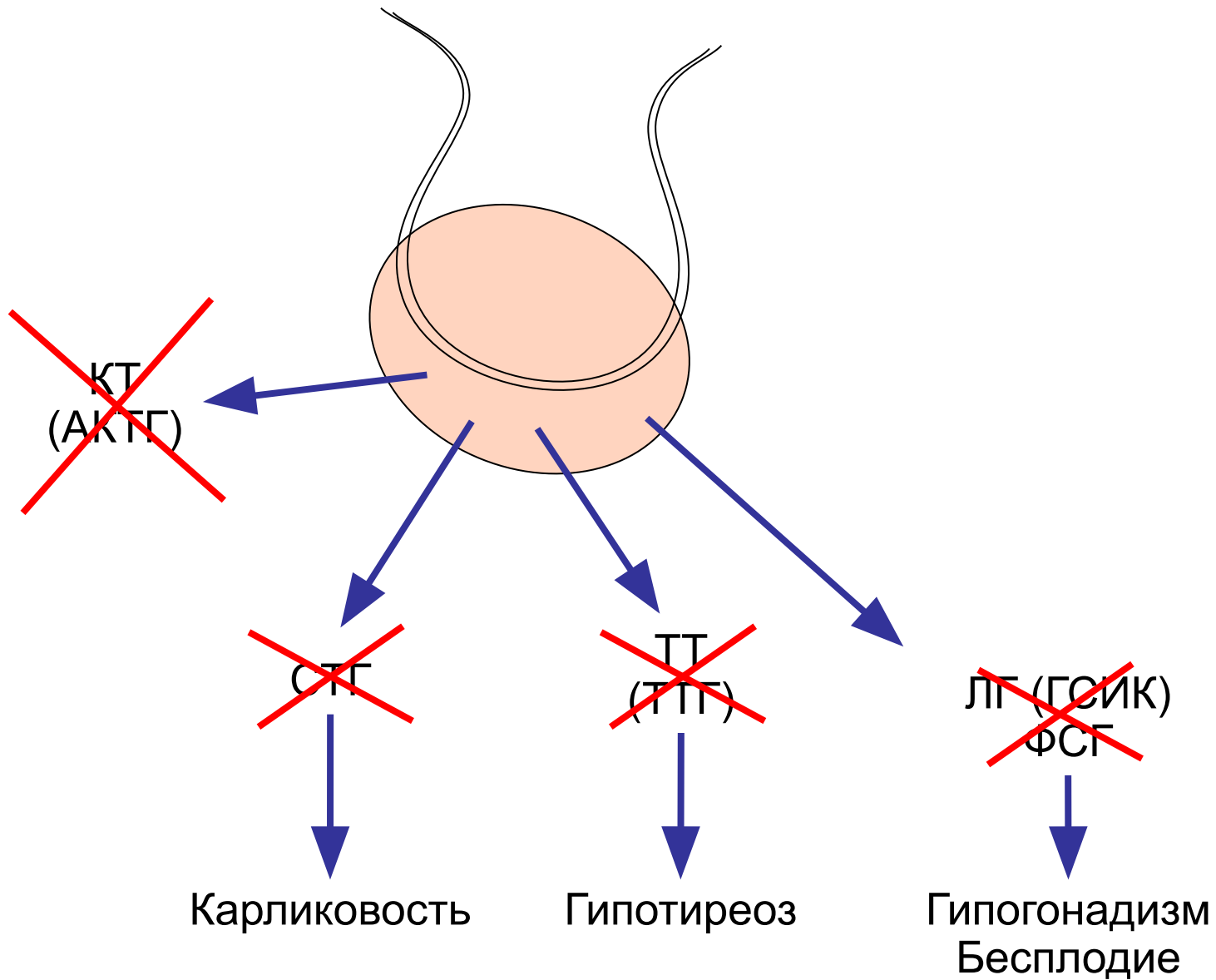
Параселлярный рост



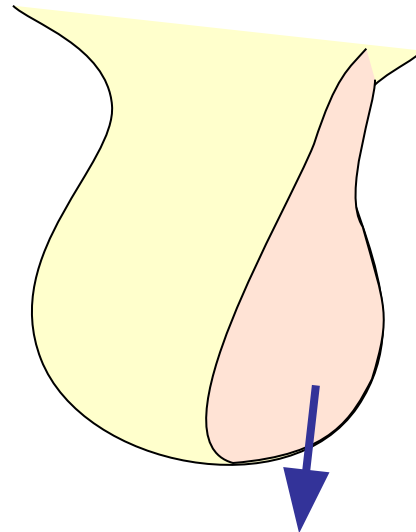
Акромегалия



Гипофизарный нанизм

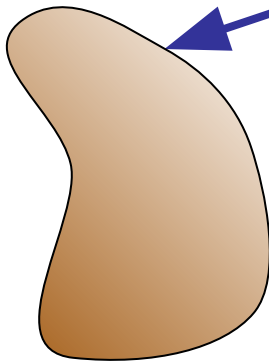


Несахарный диабет



~~Антидиуретический
гормон (АДГ)~~

Почечные канальцы



- Полиурия
- Полидипсия
- Низкая удельная плотность мочи (не выше 1005)
- Отсутствуют электролитные нарушения

Синдром Чиари-Фромеля

