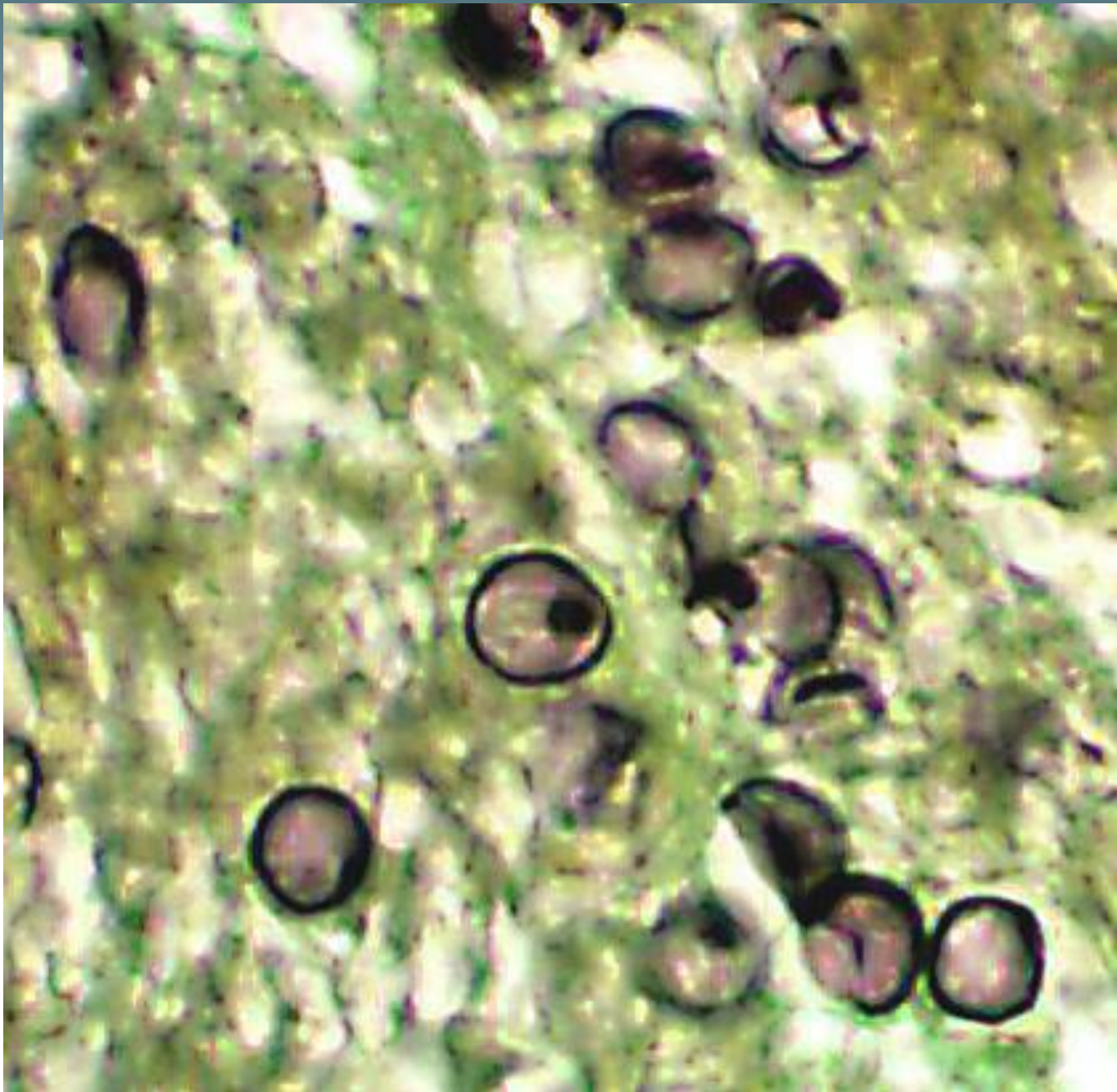


Пневмоцистная пневмония

Выполнила: студентка 5 курса
лечебного факультета
Ушакова С.Т.

Пневмоцистная пневмония

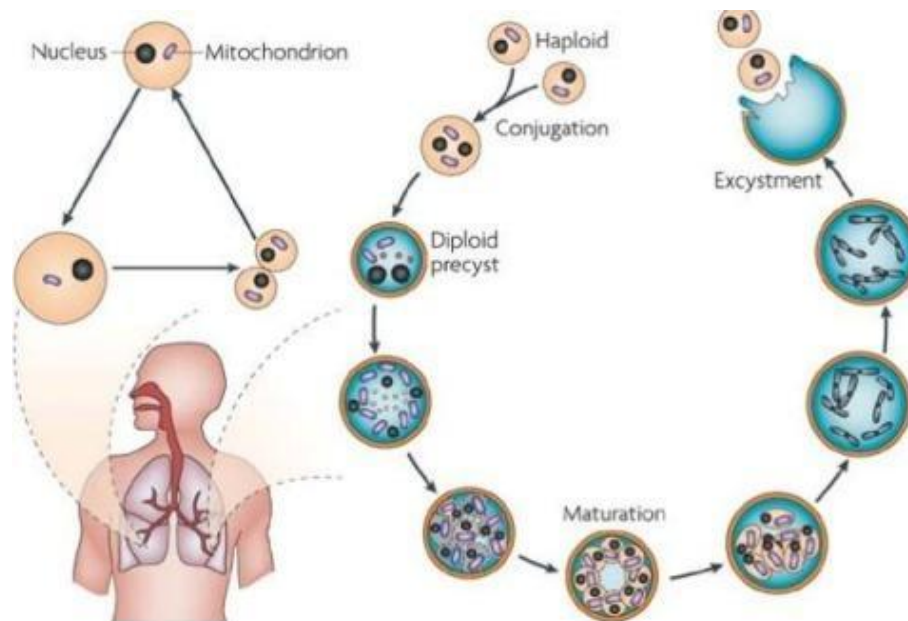
- * Пневмоцистная пневмония – это антропонозное инфекционное заболевание, вызываемое простейшими *Pneumocystis jiroveci* (ранее *Pn. carini*), с воздушно-капельным путем передачи, возникающее на фоне иммунологической недостаточности и проявляющаяся слабо выраженным инфекционно-токсическим синдромом и поражением органов дыхания – легких и мелких бронхов с возможностью развития дыхательной недостаточности

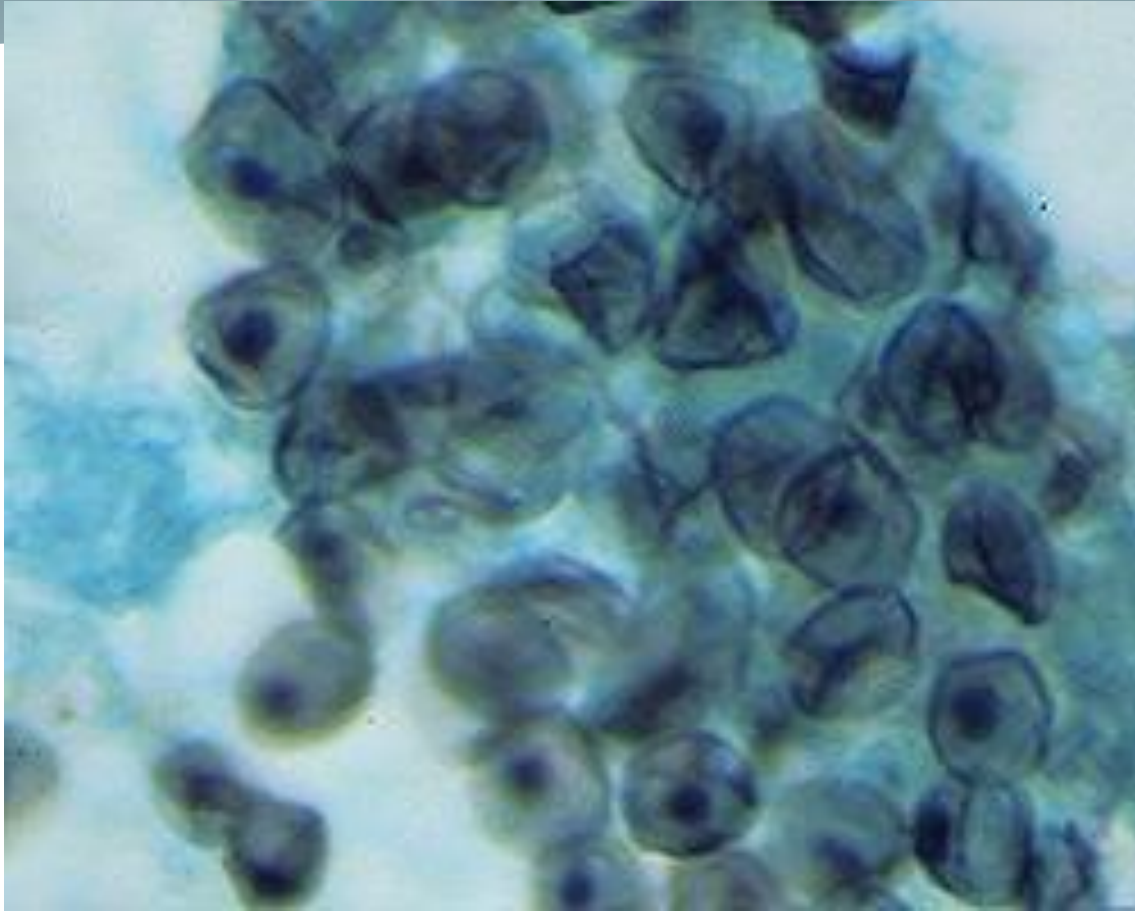


- * Впервые *Pneumocystiscarinii* описана в 1909 году и выделена в 1912 году, в те времена возбудитель не считался патогенным для человека. Именно в 1942 году пневмоциста были указана как причина интерстициальной пневмонии во время вспышки у новорожденных детей и у детей с дефектами иммунитета. С 1980 года ранее отнесенная к простейшим пневмоциста была отнесена уже в класс, занимающий промежуточное положение между грибами фагомицетами и высшими грибами, о чем свидетельствуют общие биохимические свойства и морфология
- * **Причины появления пневмоцистной пневмонии**
- * Возбудитель болезни – среднее между простейшими и грибами *Pneumocystisjiroveci* по фамилии чешского ученого Отто Йировица, впервые описавшего возбудителя легочной формы заболевания (предыдущее название рода *Pneumocystiscarinii*). Это малопатогенный для здоровых людей возбудитель, следовательно, заболевание может возникнуть у иммунокомпроментированных лиц. Пневмоцисты тропны исключительно к легочной ткани, то есть основными симптомами являются симптомы поражения легких. При размножении возбудитель выделяет различные продукты обмена, обладающие слабыми патогенными свойствами, поэтому инфекционно-токсический синдром (лихорадка и интоксикация) при пневмоцистной пневмонии не выражен.

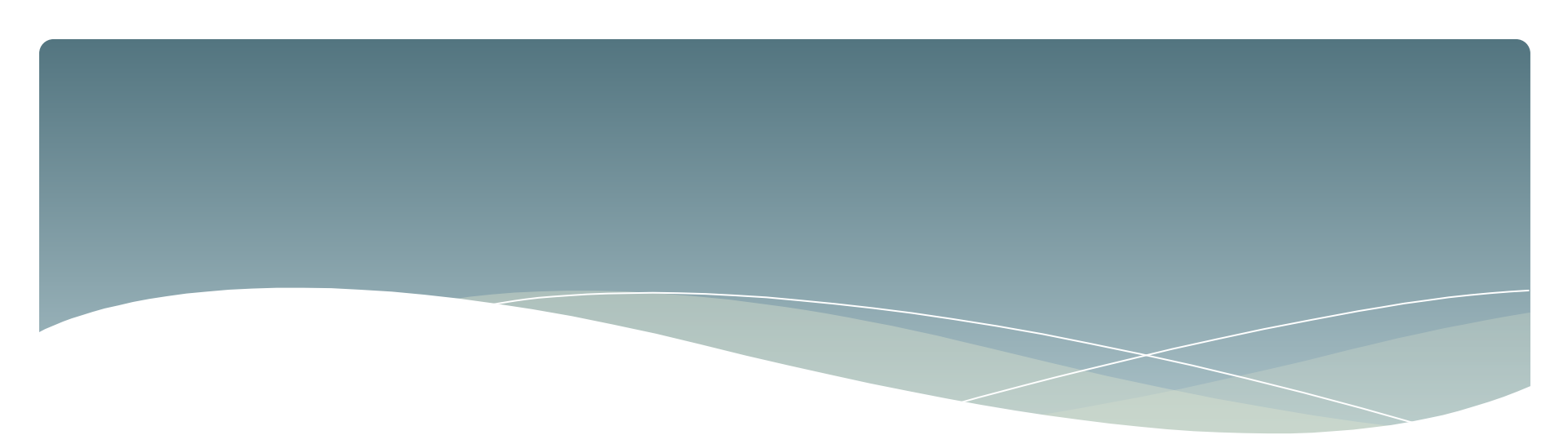
Цикл развития пневмоцист.

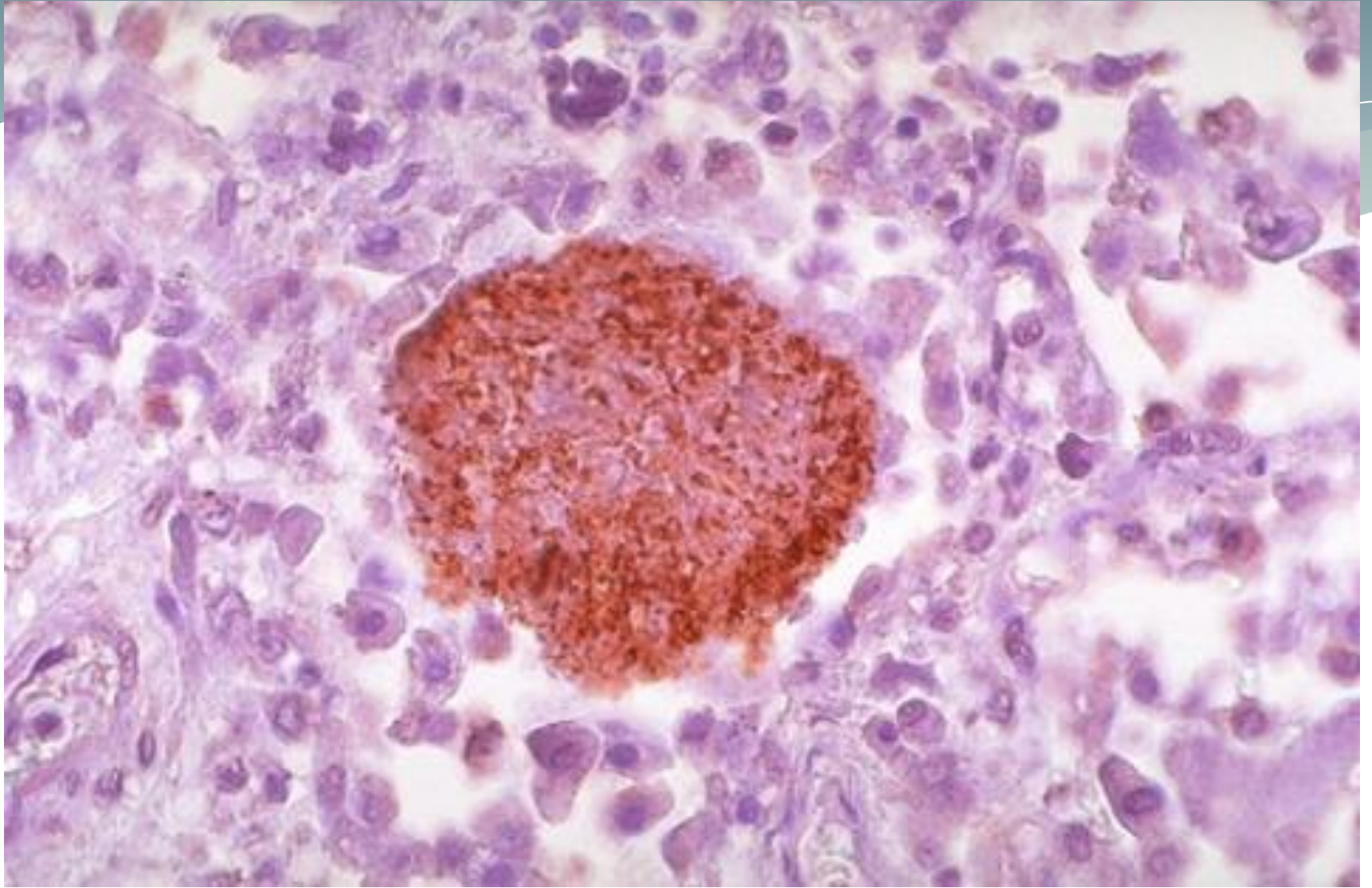
- * *Pneumocystis jirovecii* (*carinii*) является внеклеточным паразитом и имеет свой цикл развития, протекающий внутри альвеолы – структурного элемента легкого. Цикл включает 4 стадии: трофозоит, прециста, циста, спорозоит.



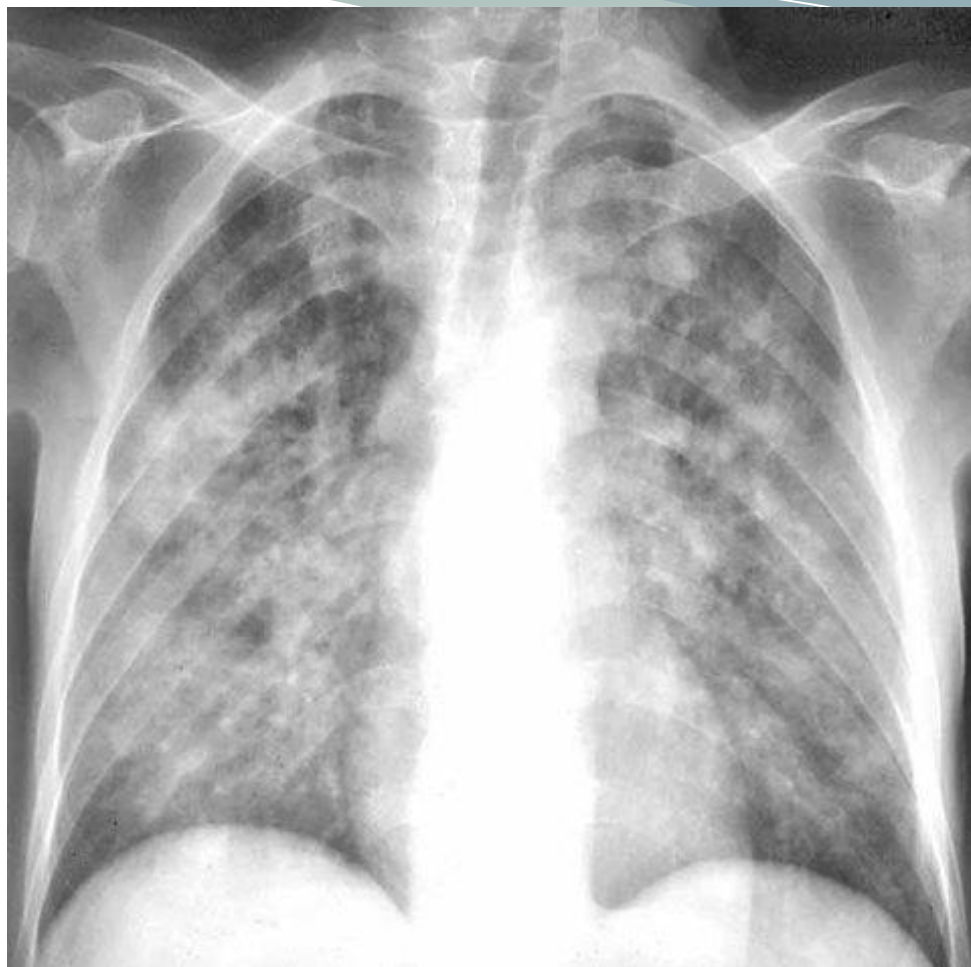


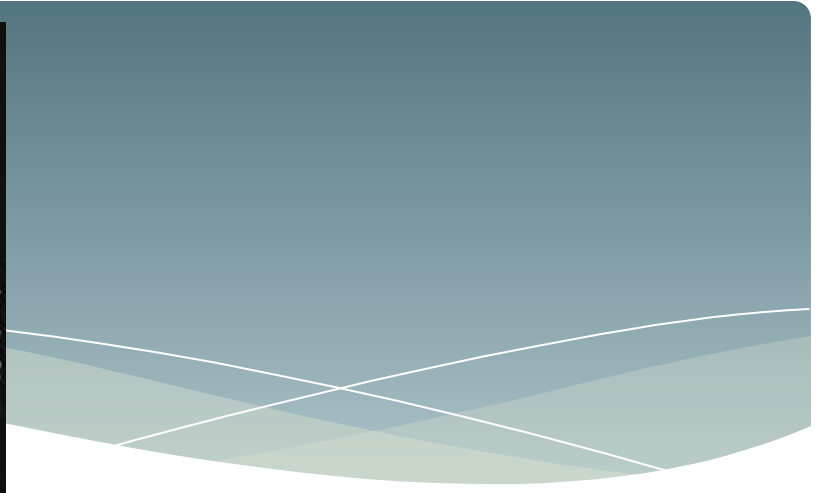
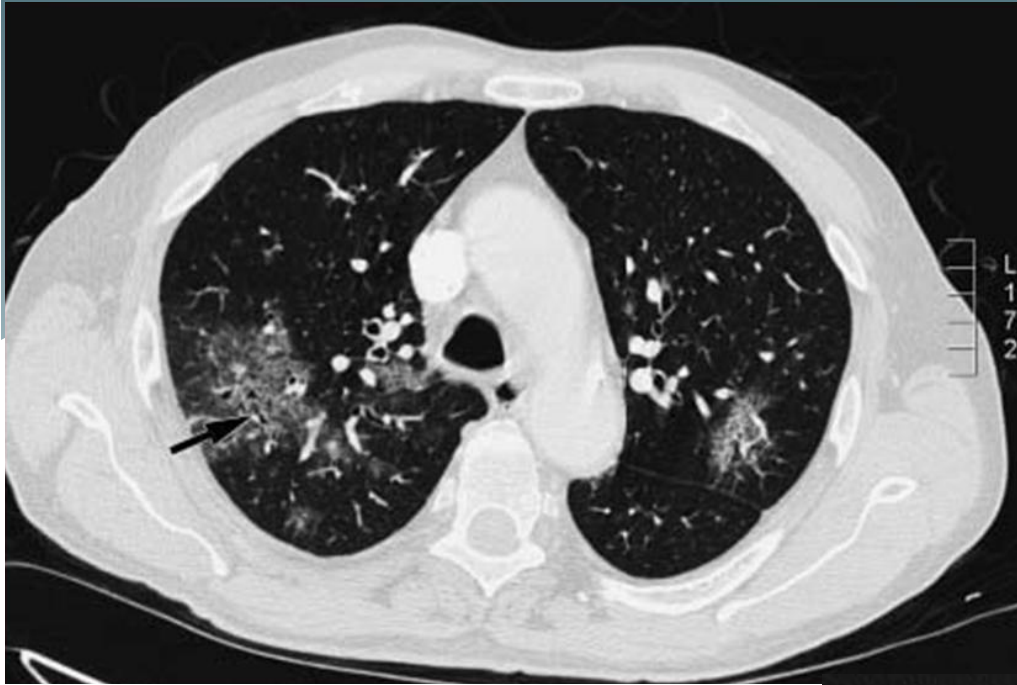


- 
- * Гистологическая картина пневмоцистоза также может быть охарактеризована тремя стадиями:
 - * В начальную стадию нет воспалительных изменений в альвеолах, возможно выявление трофозоидов и цист. Промежуточная стадия гистологической картины совпадает с клиническими проявлениями и характеризуется изменениями альвеолярного эпителия, обилия макрофагов внутри альвеол, обнаружением большого количества цист. Финальная стадия характеризуется развитием альвеолита, изменением альвеолярного эпителия, интерстициальной инфильтрацией эпителия. Обилие цист выявляется как в просвете альвеол, так и внутри макрофагов.



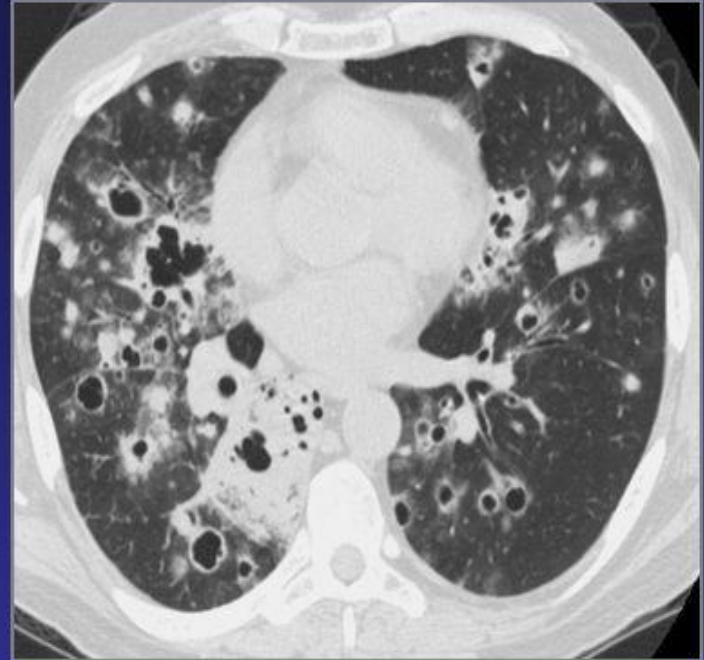
Диагностика







Пневмоцистная пневмония в динамике



длительное течение может приводить к формированию воздушных полостей, пневматоцеле, которые являются причиной спонтанного пневмоторакса.

Пневмоцистная
пневмония



Пневмоцистная
пневмония

