



Комитет по образованию

**Санкт-Петербургское государственное автономное
профессиональное образовательное учреждение
«Колледж туризма и гостиничного сервиса»
(Колледж туризма Санкт-Петербурга)**

ПРАКТИЧЕСКАЯ РАБОТА

по ПМ.04 «Организация видов работ при эксплуатации и реконструкции строительных объектов»

Специальность 08.02.01 «Строительство и эксплуатация зданий и сооружений»

Тема: Визуальное обследование и оценка технического состояния жилого дома: Проспект Стачек 26, Литера А

Выполнил:

Студент:

Чмыр Вячеслав Вячеславович

2 Курс 365 группа

Руководитель:

Образцова Н.В.

Оценка _____

г. Санкт-Петербург, Проспект Стачек, дом 26, Литера А



- **Общие сведения о многоквартирном доме**

- Серия, тип проекта: ИТП («Сталинские»)
- Год постройки: 1954г
- Общий строительный объем, куб. м: 30050
- Площадь здания всего, кв. м: 5768,14

- **В том числе:**

- Площадь жилых помещений, кв. м: 4566,34
- Площадь нежилых помещений функционального назначения, кв. м: 568,5
- Число лестниц: 6
- Число этажей: 5
- Количество проживающих: 200 человек
- Число лицевых счетов: 82
- Мансарды, кв. м: 0

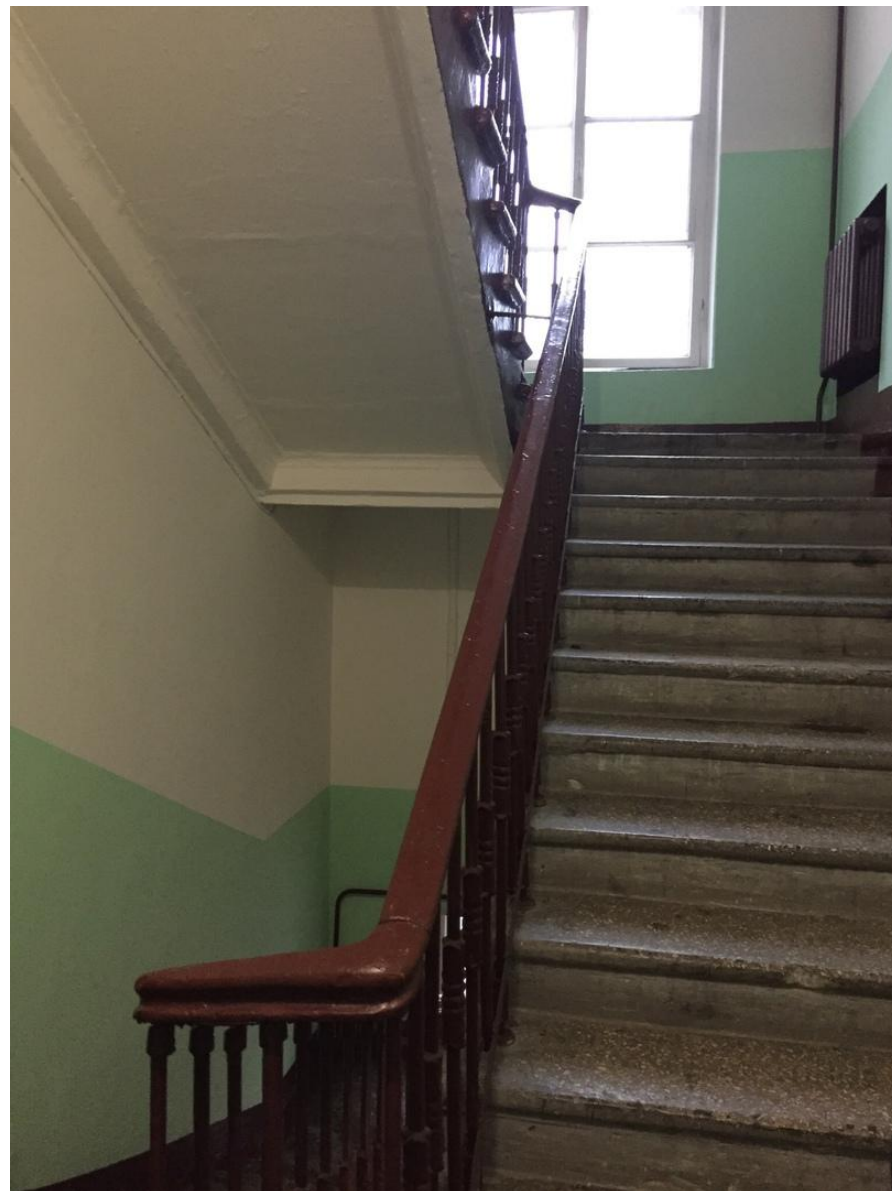
Таблички







Подъезд и лестничная клетка



Таблички с информацией





Дворовая территория













