

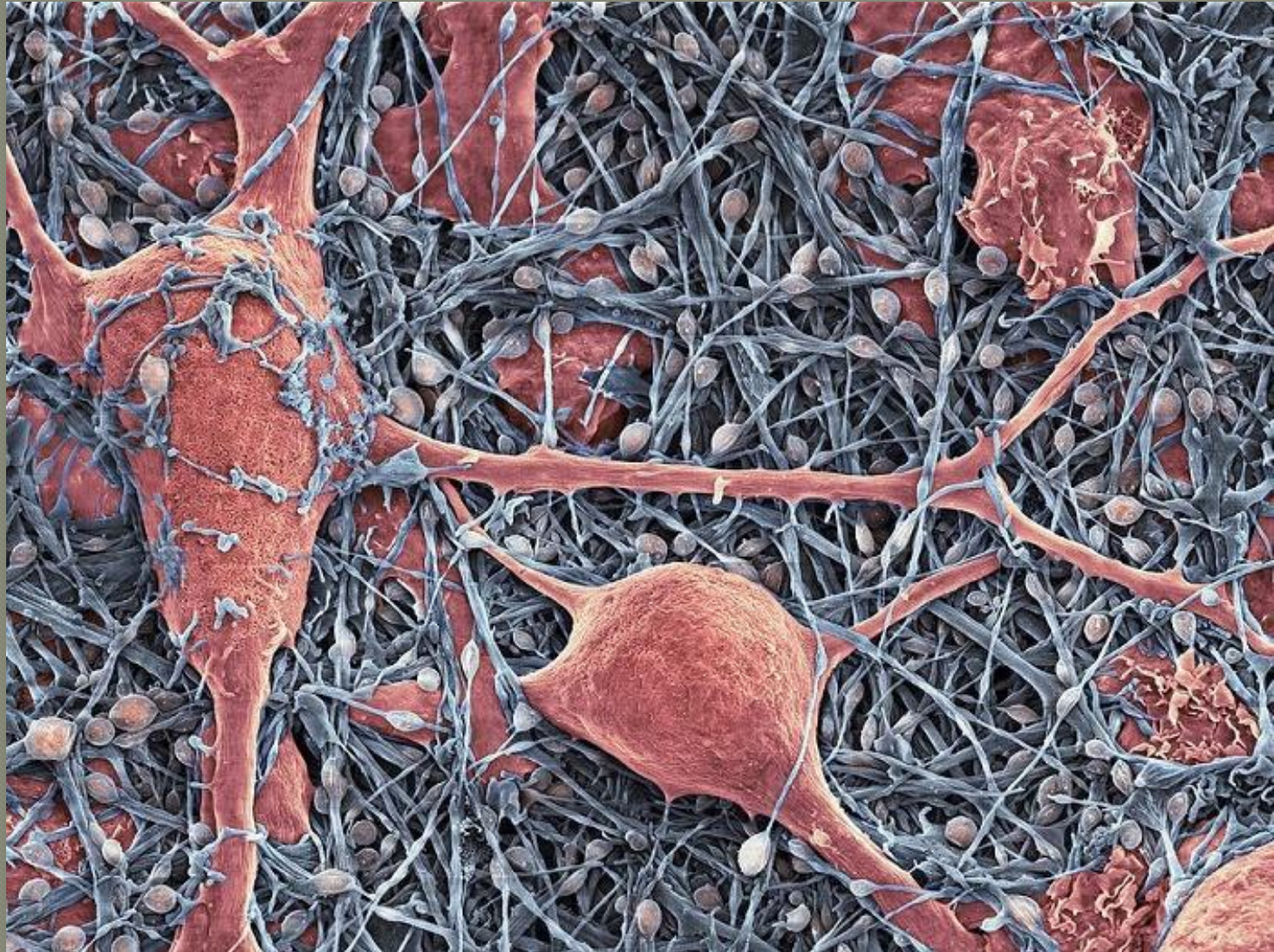
Нейроглия. Источники онтогенетического развития нейроглии.

Подготовила студентка 1 курса
специальности “Психология”
Прокофьева А.И.
Преподаватели:
Карташев В.П. и Душевин Г.Р.

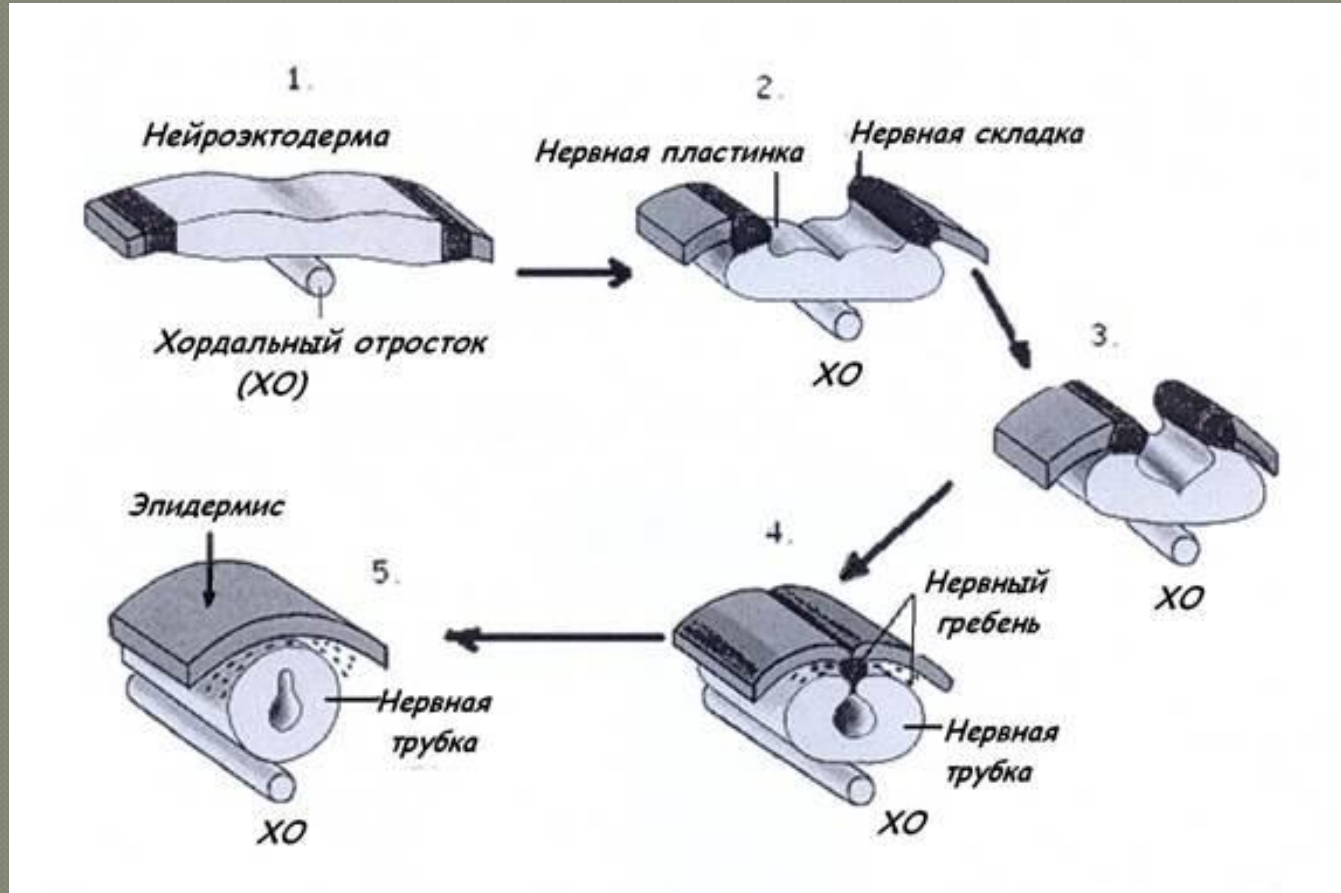
Нейроглия

- Нейроглия – совокупность вспомогательных клеток нервной ткани. Составляют 40% объема НДС. По численности их в 10 раз больше, чем нейронов.

На фото: глиальные клетки
(маленькие голубые) и нейроны
(большие красные)



- Из нервной трубки и нервного гребня происходит развитие глиобластов (предшественников макроглии).



- На рисунке изображено местонахождение нервной трубки и гребня.

-
- Дифференцировка - процесс реализации генетически обусловленной программы формирования специализированного фенотипа клеток
 - Дифферон – совокупность клеточных форм, составляющих ту или иную линию дифференцировки.

Клетки глии – внутренние поддерживающие клетки ЦНС (40 % объема)

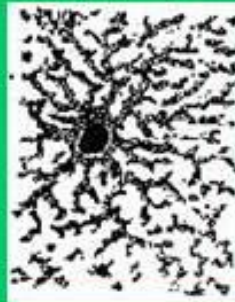
М
а
к
р
о
г
л
и
я

- астроциты:

фиброзные



протоплазматические



М
И
К
Р
О
Г
Л
И
Я

- глиальные макрофаги



- олигодендроциты



- эпендимоциты

