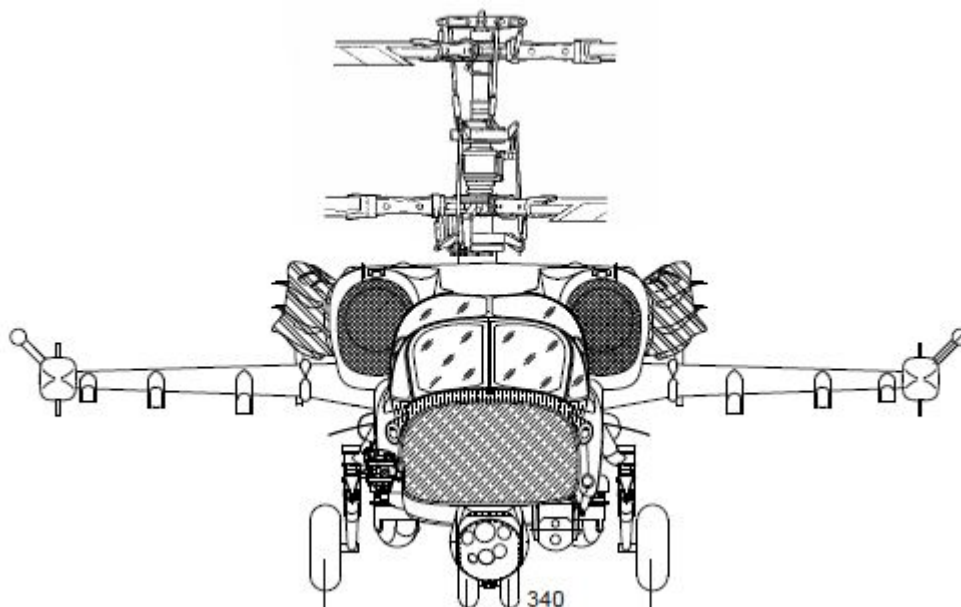


МИНИСТЕРСТВО ОБРАЗОВАНИЯ И НАУКИ РОССИЙСКОЙ ФЕДЕРАЦИИ
Федеральное государственное автономное образовательное учреждение высшего
образования
«САНКТ-ПЕТЕРБУРГСКИЙ ГОСУДАРСТВЕННЫЙ УНИВЕРСИТЕТ
АЭРОКОСМИЧЕСКОГО ПРИБОРОСТРОЕНИЯ»

Назначение , состав и принцип действия противопожарной системы вертолета КА-52



Рассматриваемые вопросы

1. Размещение агрегатов противопожарной системы и их состав.
2. Принцип действия противопожарной системы.
3. Особенности эксплуатации противопожарной системы вертолета Ка-52.

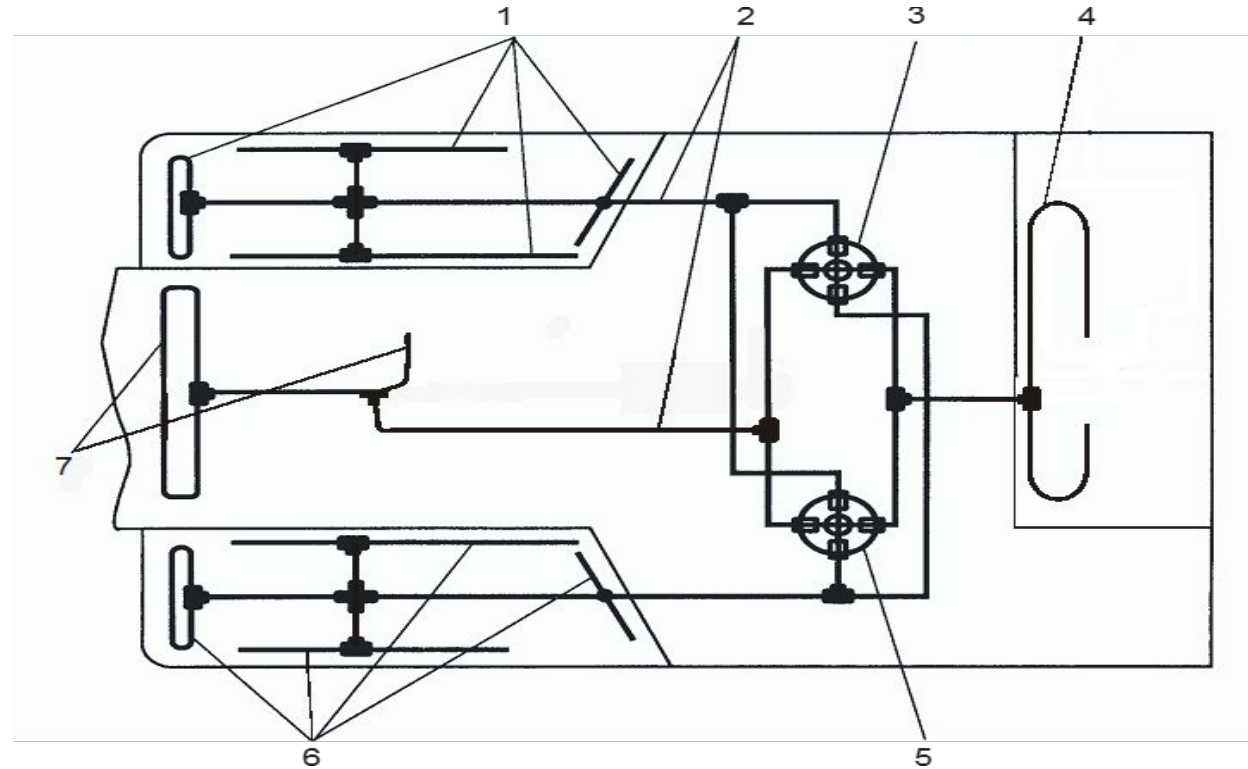
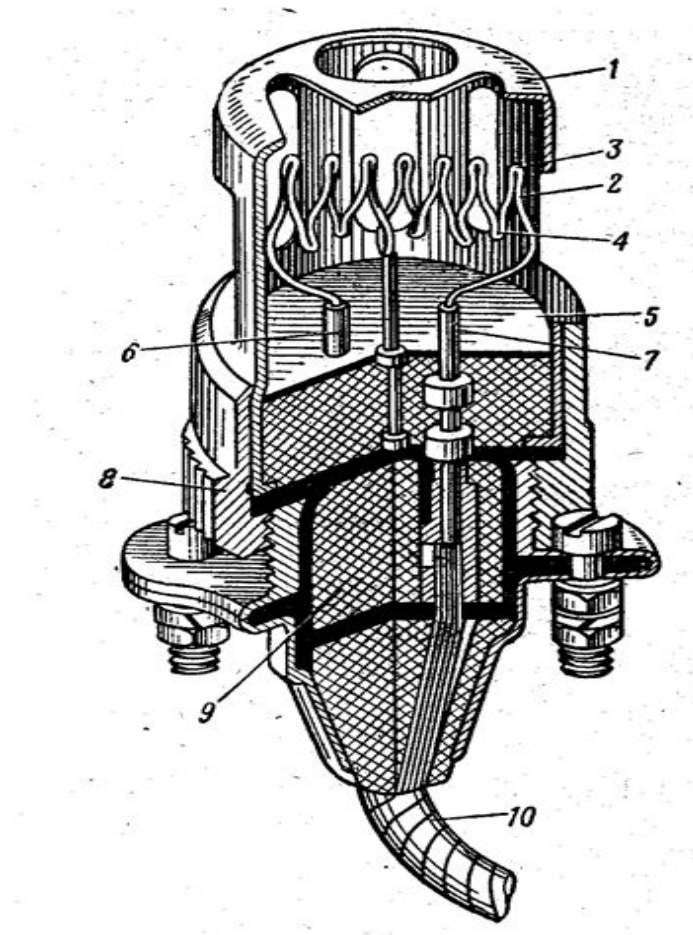


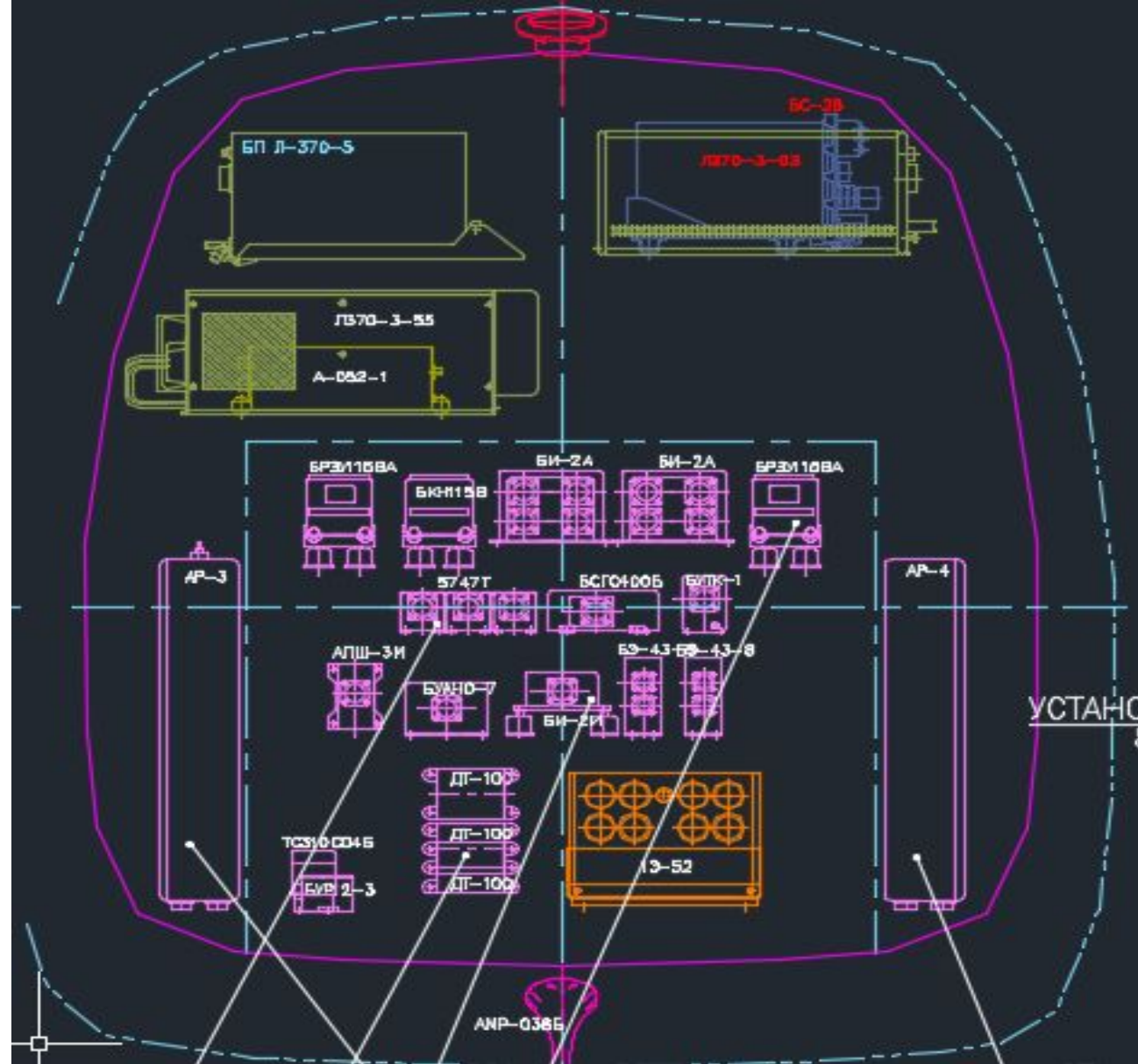
Схема размещения пожарного оборудования

1. Коллекторы правого двигателя
2. Трубопроводы
3. Огнетушитель второй очереди
4. Коллектор вспомогательной силовой установки
5. Огнетушитель первой очереди
6. Коллекторы левого двигателя
7. Коллекторы в отсеке гидроагрегатов

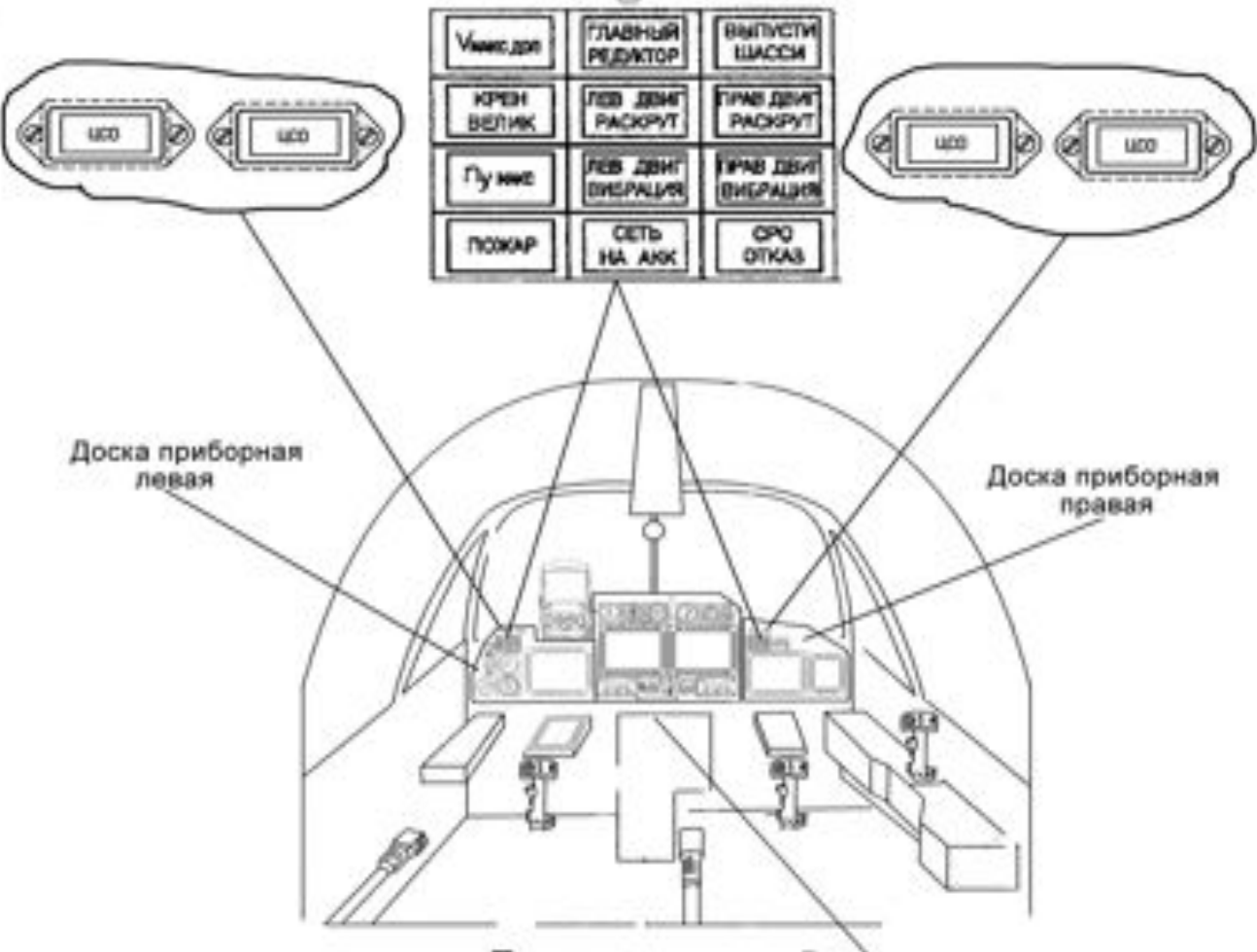


Конструкция термоэлектрического извещателя ДПС – 1АГ

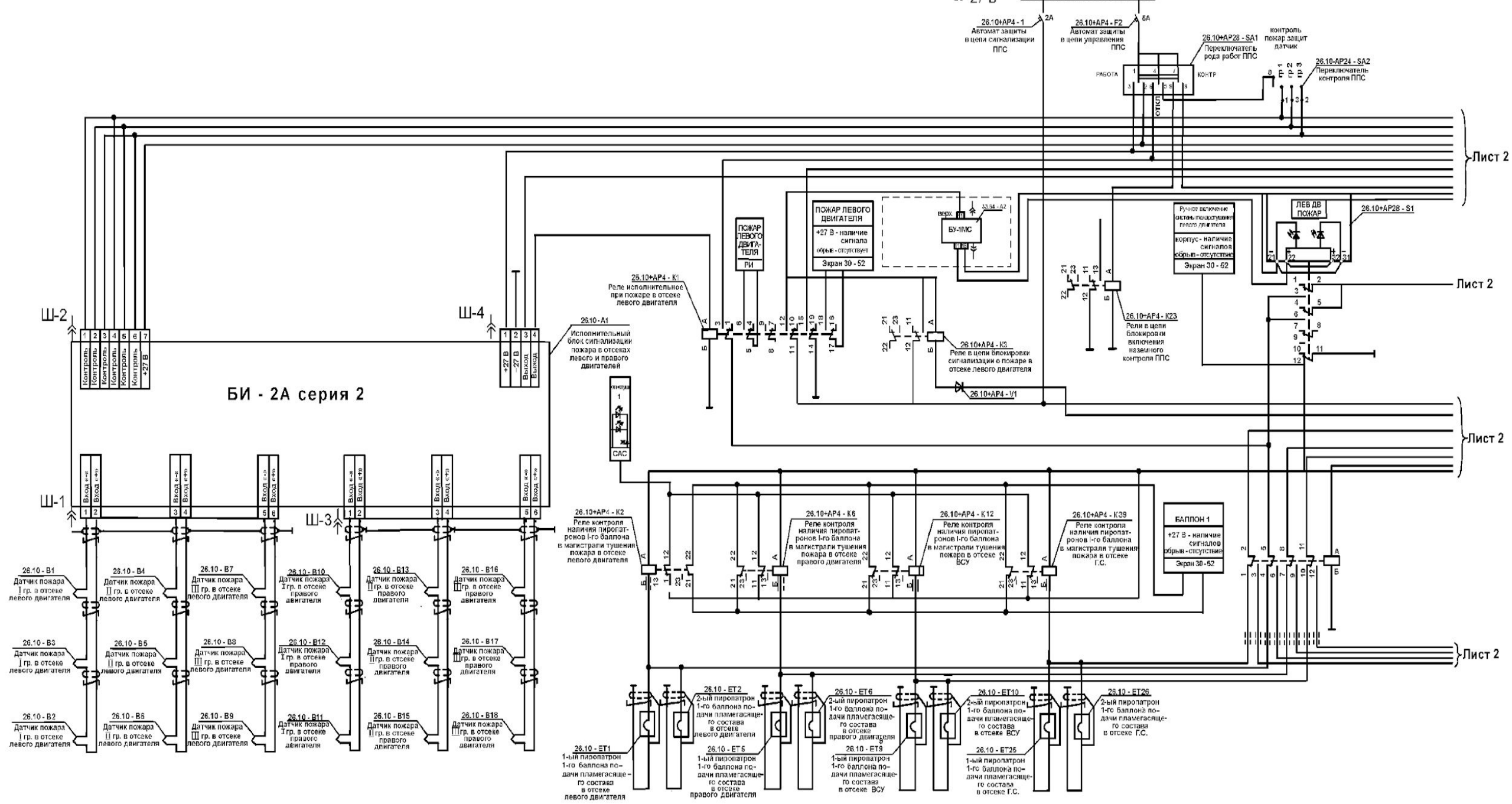
1-кожух; 2-термобатарея; 3-малоинерционный спай; 4-инерционный спай; 5-пластмассовое основание; 6,7-контактные штыри; 8-датчик; 9-розетка; 10-жгут подводящих проводов.



Размещение исполнительных блоков
БИ-2А шпангоут 17 вид спереди



Органы управления и контроля пожарной системой



БИ - 2А серия 2

Лист 2

Лист 2

Лист 2

Лист 2

Ш-4

Ш-2

Ш-1

Ш-3

ПОЖАР ЛЕВОГО ДВИГАТЕЛЯ
РИ

ЛЕВ ДВ
ПОЖАР

РЕЛЕ КОНТРОЛЯ НАЛИЧИЯ ПИРОПАТРОНОВ 1-ГО БАЛЛОНА В МАГИСТРАЛИ ТУШЕНИЯ ПОЖАРА В ОТСЕКЕ ПРАВОГО ДВИГАТЕЛЯ

РЕЛЕ КОНТРОЛЯ НАЛИЧИЯ ПИРОПАТРОНОВ 1-ГО БАЛЛОНА В МАГИСТРАЛИ ТУШЕНИЯ ПОЖАРА В ОТСЕКЕ ВСУ

РЕЛЕ КОНТРОЛЯ НАЛИЧИЯ ПИРОПАТРОНОВ 1-ГО БАЛЛОНА В МАГИСТРАЛИ ТУШЕНИЯ ПОЖАРА В ОТСЕКЕ Г.С.

БАЛЛОН 1
+27 В - наличие сигнала
обрыв-отсутствие
Экран 30-52

Исполнительный блок сигнализации пожара в отсеках левого и правого двигателей

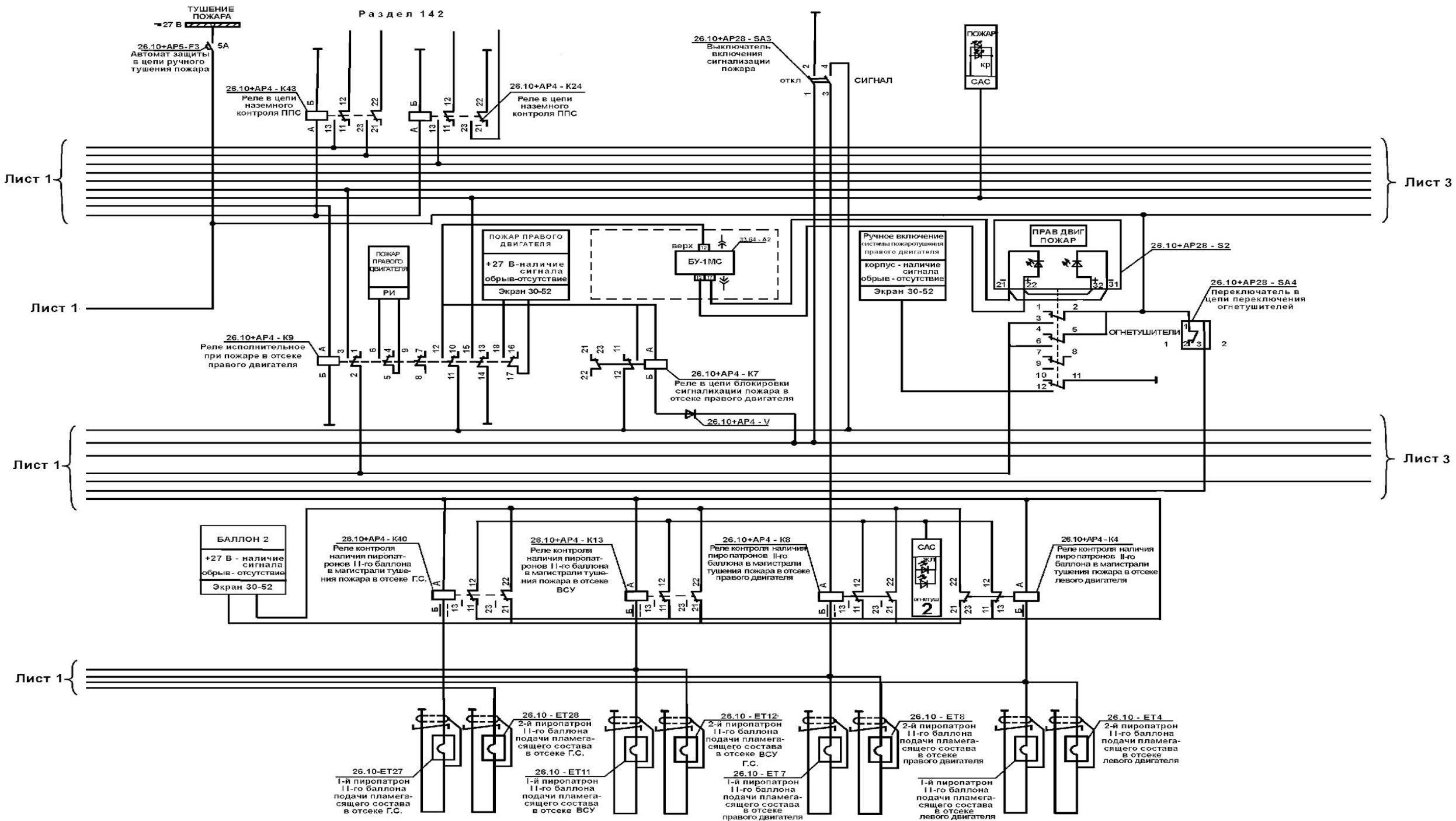
Реле в цепи блокировки включения наземного контроля ППС

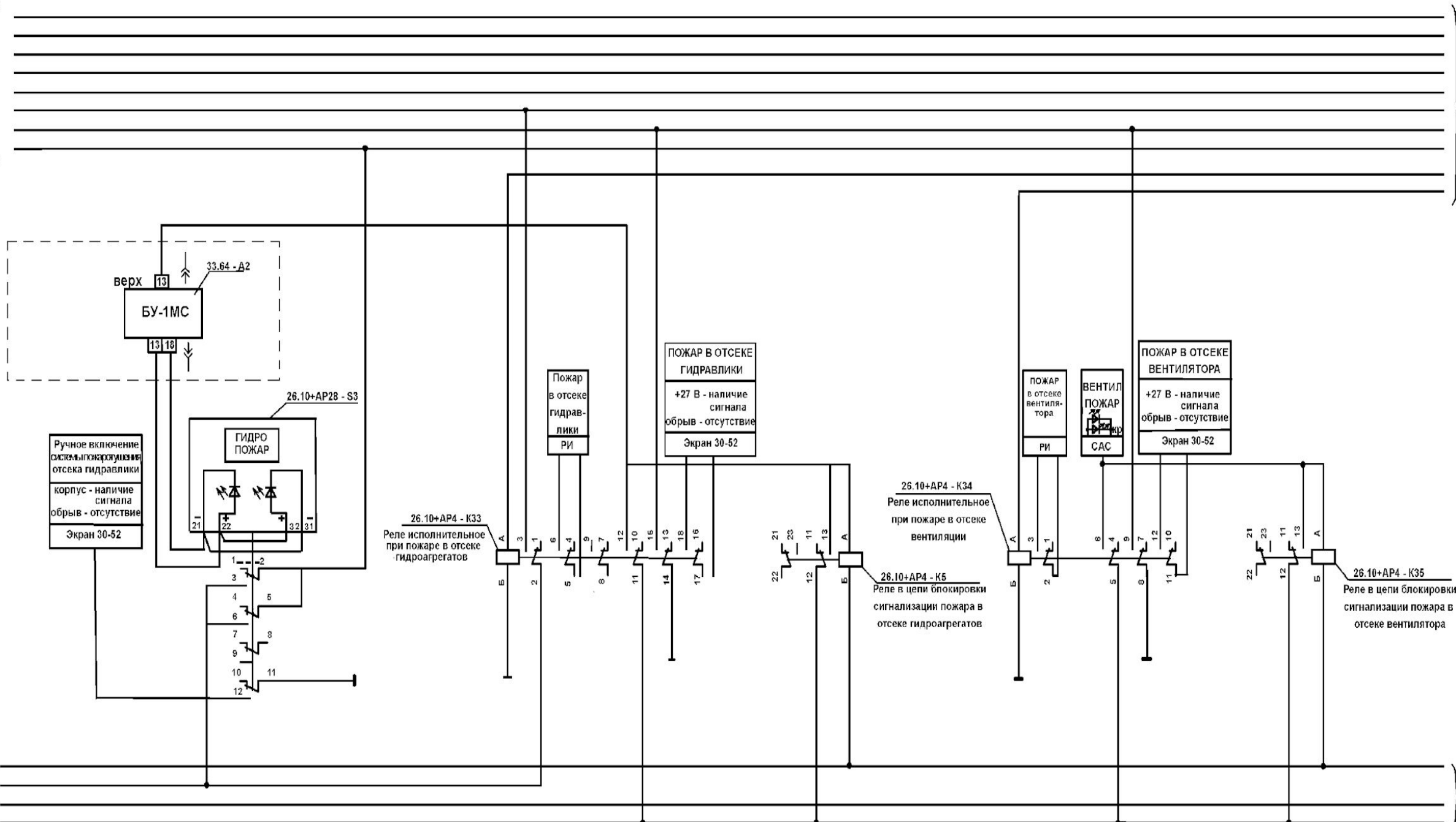
Ручное включение отсека подающего ролика двигателя
корпус - наличие сигнала
обрыв - отсутствие
Экран 30-52

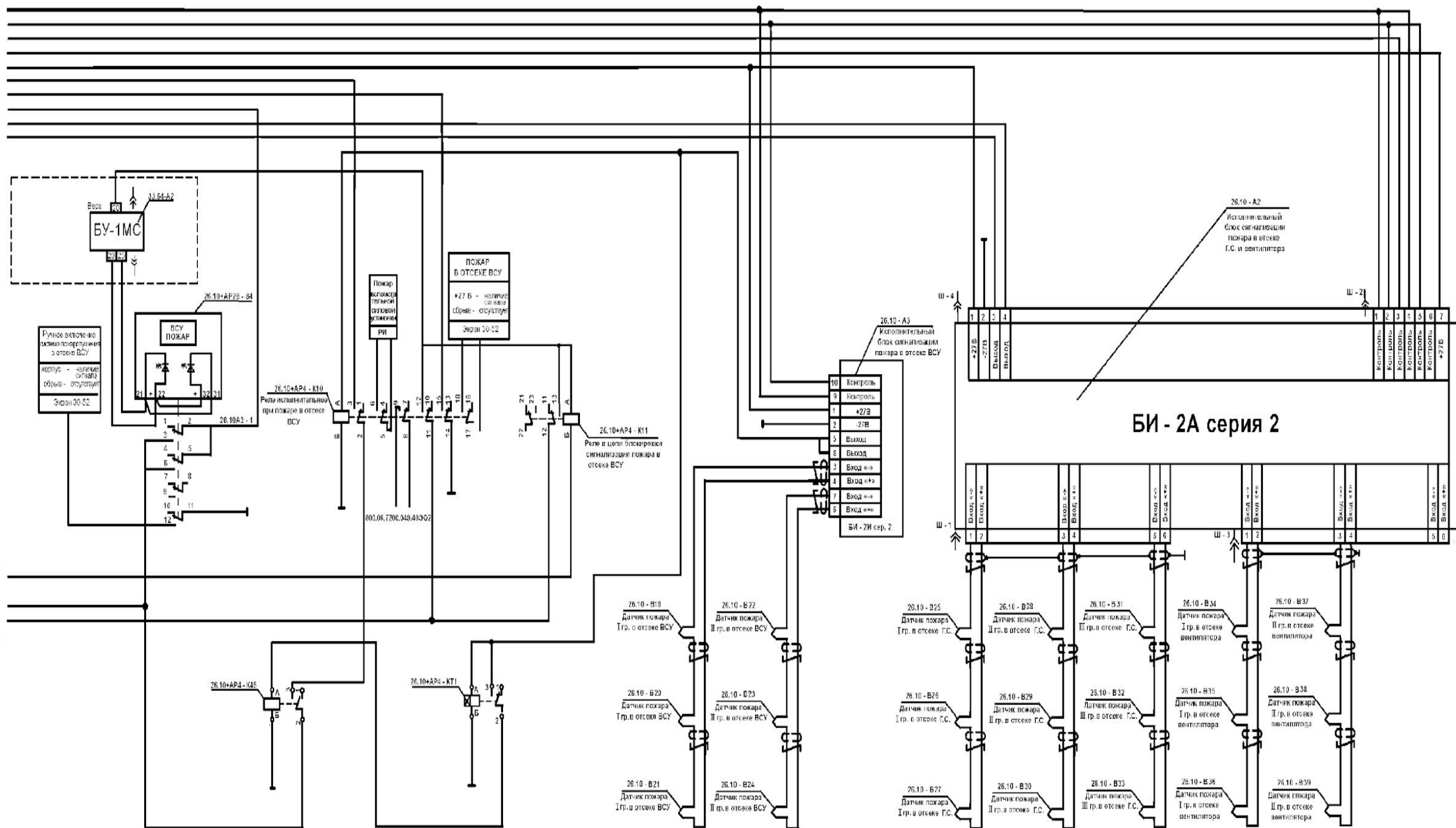
- 26.10-B1 Датчик пожара I гр. в отсеке левого двигателя
- 26.10-B2 Датчик пожара I гр. в отсеке левого двигателя
- 26.10-B3 Датчик пожара I гр. в отсеке левого двигателя
- 26.10-B4 Датчик пожара II гр. в отсеке левого двигателя
- 26.10-B5 Датчик пожара II гр. в отсеке левого двигателя
- 26.10-B6 Датчик пожара II гр. в отсеке левого двигателя
- 26.10-B7 Датчик пожара III гр. в отсеке левого двигателя
- 26.10-B8 Датчик пожара III гр. в отсеке левого двигателя
- 26.10-B9 Датчик пожара III гр. в отсеке левого двигателя
- 26.10-B10 Датчик пожара I гр. в отсеке правого двигателя
- 26.10-B11 Датчик пожара I гр. в отсеке правого двигателя
- 26.10-B12 Датчик пожара I гр. в отсеке правого двигателя
- 26.10-B13 Датчик пожара II гр. в отсеке правого двигателя
- 26.10-B14 Датчик пожара II гр. в отсеке правого двигателя
- 26.10-B15 Датчик пожара II гр. в отсеке правого двигателя
- 26.10-B16 Датчик пожара III гр. в отсеке правого двигателя
- 26.10-B17 Датчик пожара III гр. в отсеке правого двигателя
- 26.10-B18 Датчик пожара III гр. в отсеке правого двигателя

- 26.10-ET1 1-ый пиропатрон 1-го баллона подачи пламегасящего состава в отсеке левого двигателя
- 26.10-ET2 2-ый пиропатрон 1-го баллона подачи пламегасящего состава в отсеке левого двигателя
- 26.10-ET3 1-ый пиропатрон 1-го баллона подачи пламегасящего состава в отсеке левого двигателя
- 26.10-ET4 1-ый пиропатрон 1-го баллона подачи пламегасящего состава в отсеке левого двигателя
- 26.10-ET5 1-ый пиропатрон 1-го баллона подачи пламегасящего состава в отсеке левого двигателя
- 26.10-ET6 2-ый пиропатрон 1-го баллона подачи пламегасящего состава в отсеке правого двигателя
- 26.10-ET7 2-ый пиропатрон 1-го баллона подачи пламегасящего состава в отсеке правого двигателя
- 26.10-ET8 1-ый пиропатрон 1-го баллона подачи пламегасящего состава в отсеке ВСУ
- 26.10-ET9 1-ый пиропатрон 1-го баллона подачи пламегасящего состава в отсеке ВСУ
- 26.10-ET10 2-ый пиропатрон 1-го баллона подачи пламегасящего состава в отсеке ВСУ
- 26.10-ET11 2-ый пиропатрон 1-го баллона подачи пламегасящего состава в отсеке Г.С.
- 26.10-ET12 2-ый пиропатрон 1-го баллона подачи пламегасящего состава в отсеке Г.С.

Раздел 142







Благодарю за внимание !