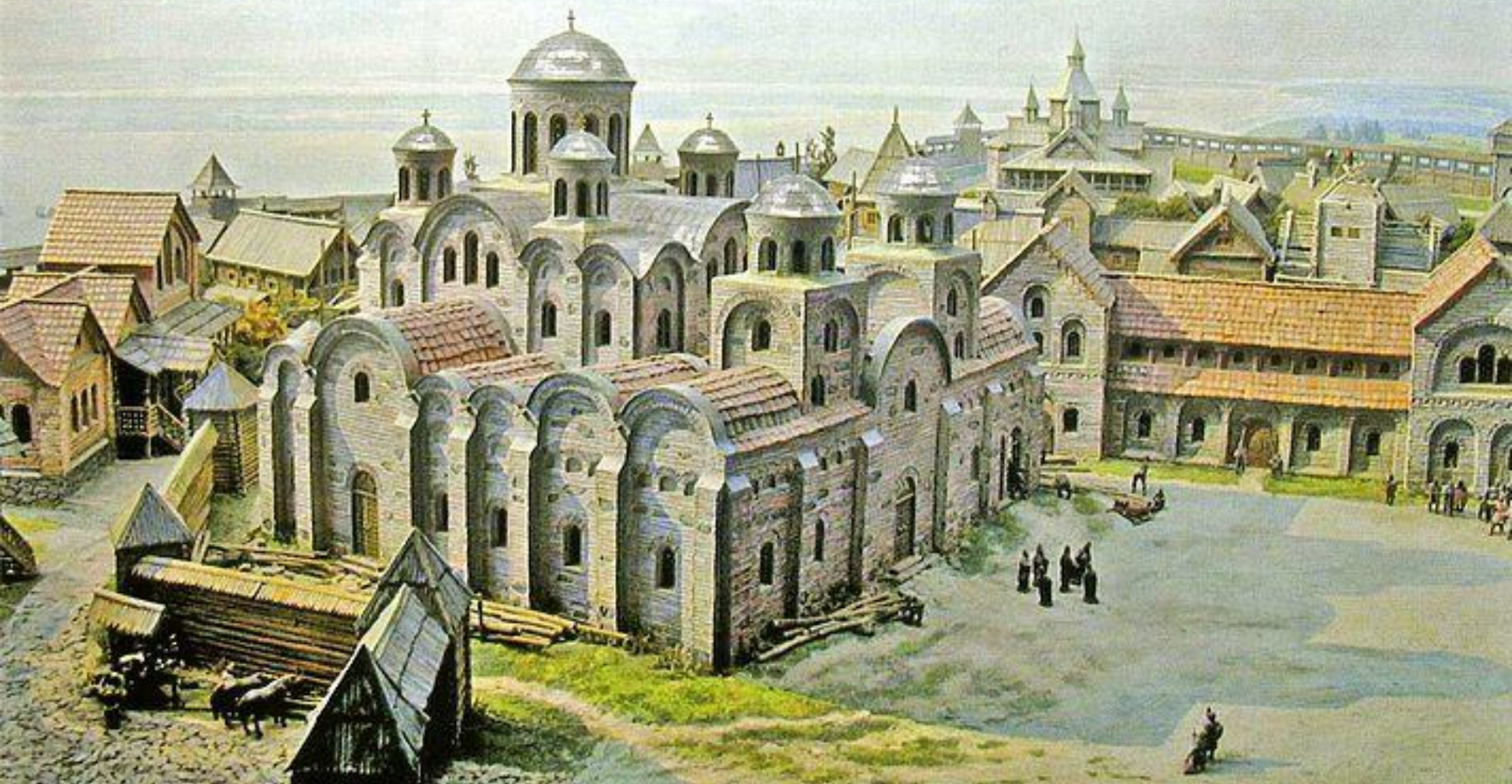


# Культура Руси



# Иконопись



Ангел Златые власы



Владимирская икона  
Божией Матери



«Спас  
нерукотворный

»



«Св. Дмитрий  
Солунский»  
(мозаика)



Фреска – рисунок по сырой ктукатурке

# Зернь

(изделия из золота, серебра в форме шариков)



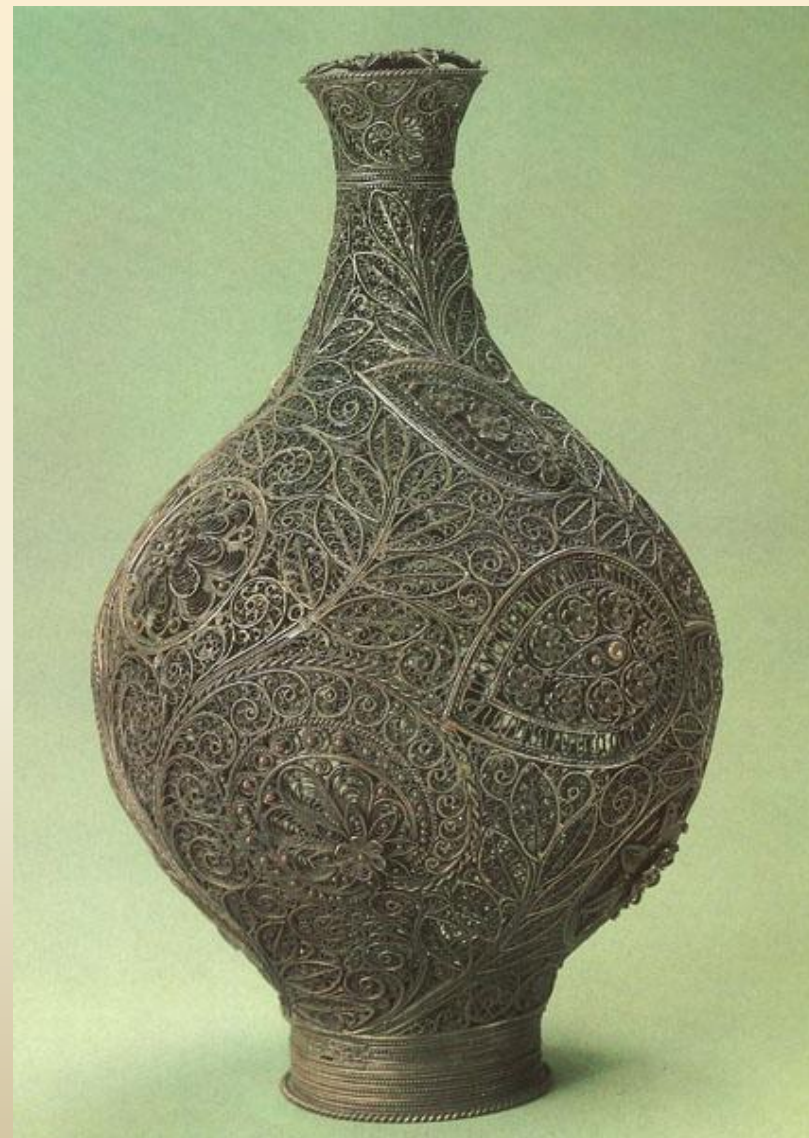
# Финифть / эмаль

(стекловидное покрытие на металл)



# Филигрань, скань

(узор из серебряной, золотой проволоки на металле)





# Архитектура (зодчество)



**Десятинная церковь (996 год)**



**Софийский собор в Киеве (1037 год;  
современный вид)**



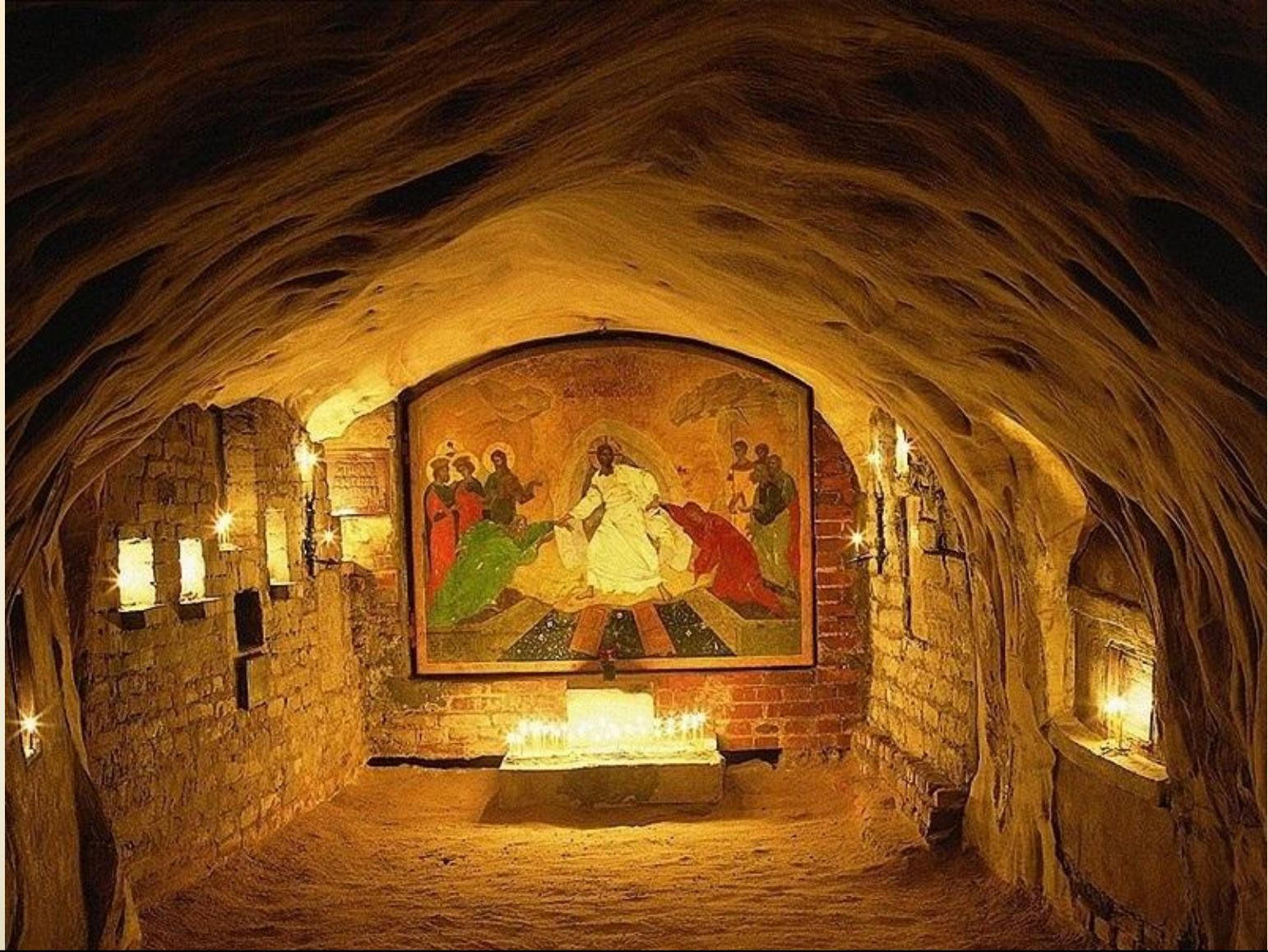
**Софийский собор в Киеве (1037 год;  
реконструкция)**



**Золотые Ворота в Киеве  
(современный вид)**



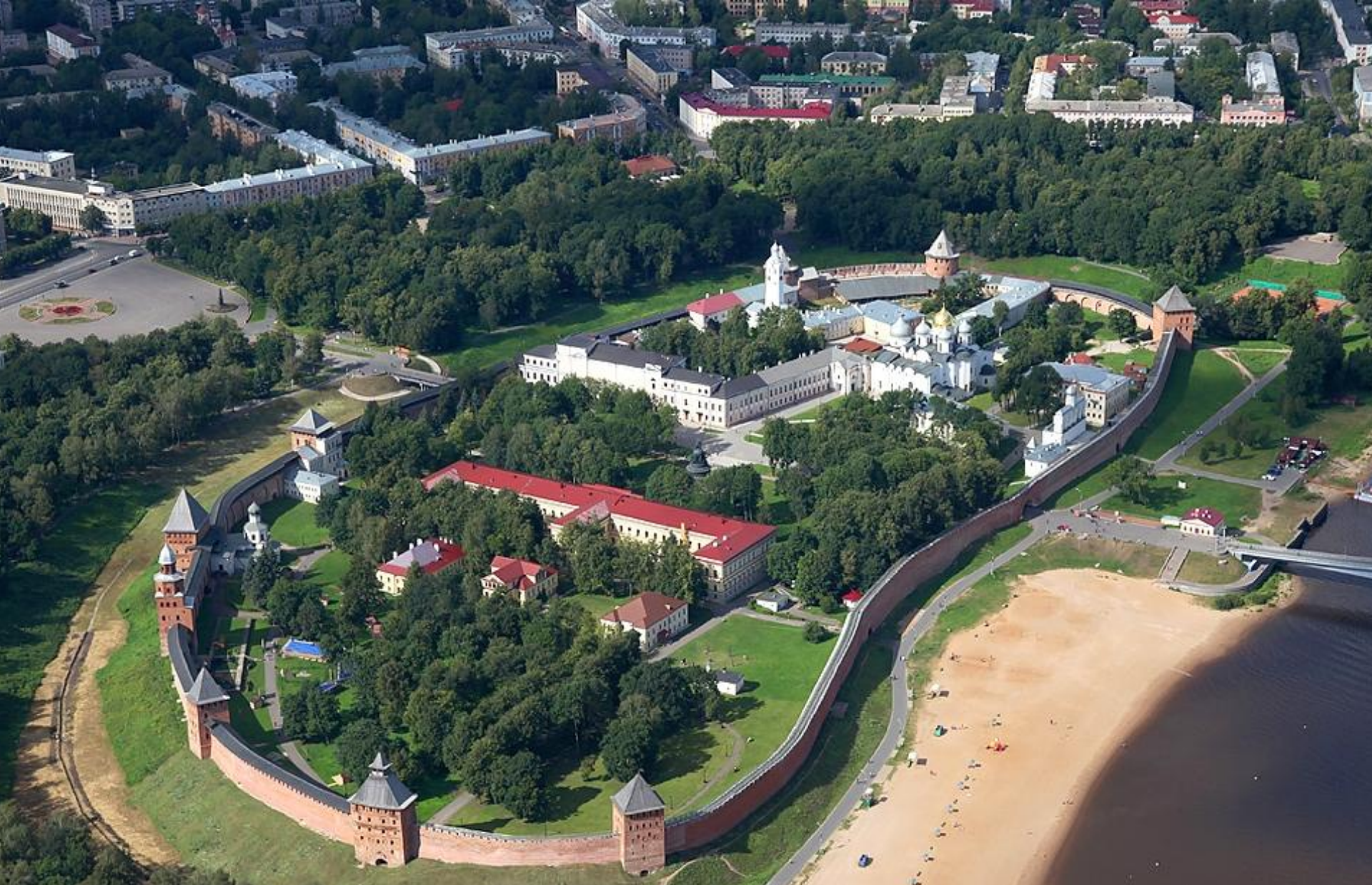
**Киево-печерская лавра**



**Пещеры Киево-печерской лавры**



**Софийский собор в Новгороде (1045  
год)**



**Новгородский кремль (детинец) (XI  
век)**





**Новгородский кремль (детинец) (XI  
век)**



**Софийский собор в Полоцке (1030-60  
год; современный вид)**



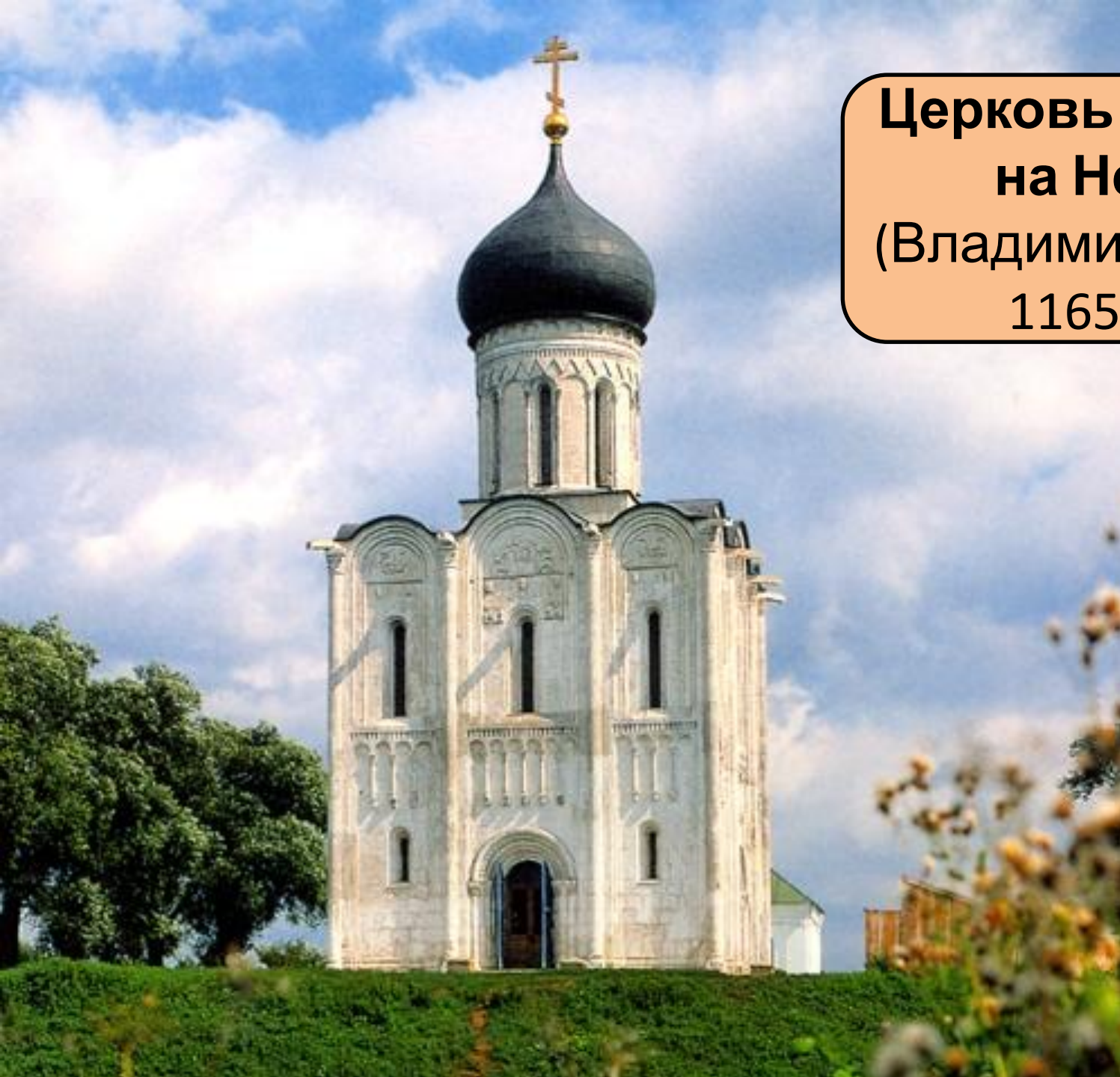
При Андрее  
Боголюбском

**Золотые ворота  
во Владимире  
(1164 год)**

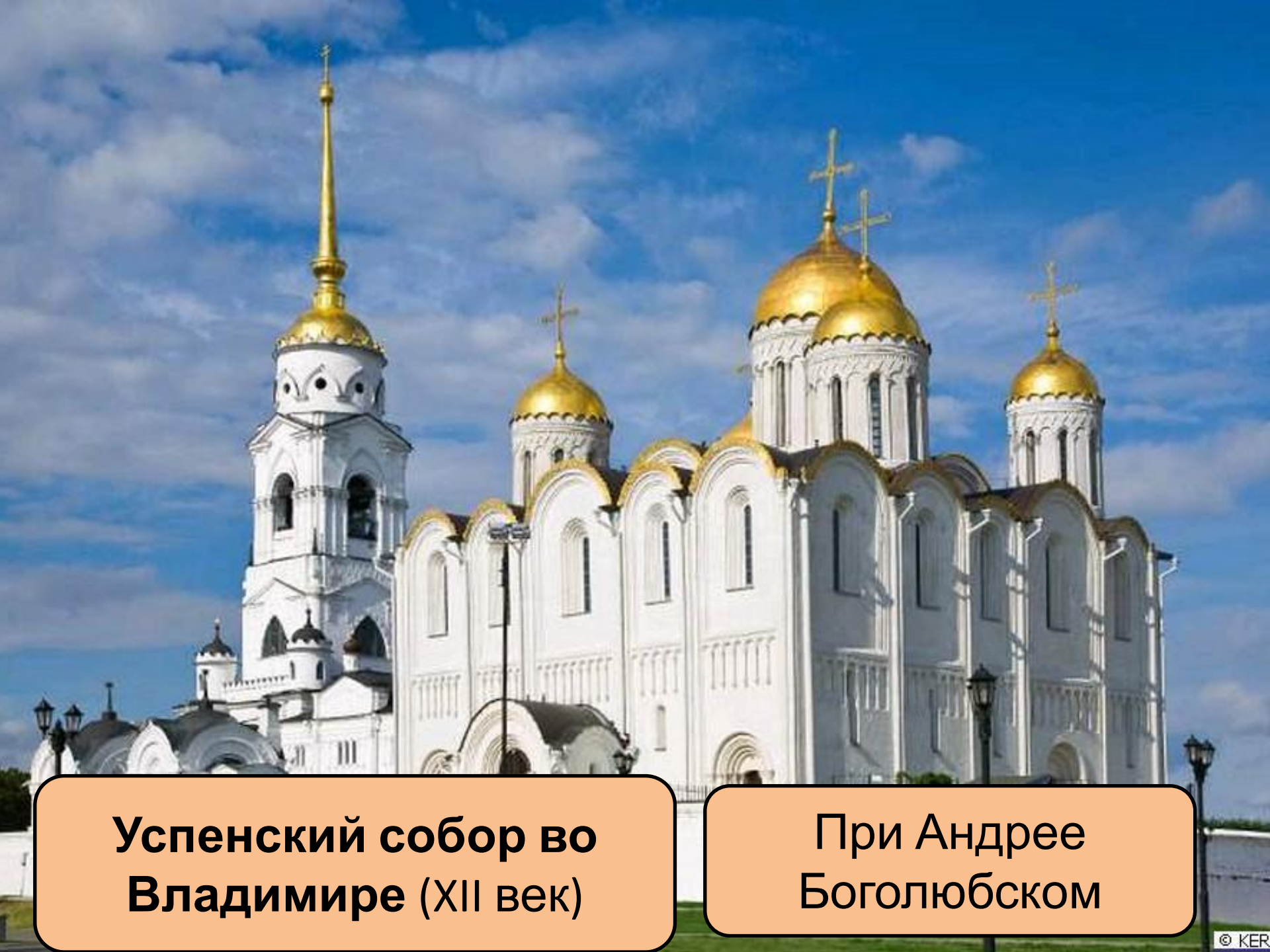
A photograph of the Church of the Protection of the Virgin Mary on Nerli, a white stone church with a black dome and a cross on top, situated on a grassy hill overlooking a river. The church is surrounded by green trees and a clear blue sky. In the foreground, there is a body of water with reeds and a small stream.

При Андрее  
Боголюбском

**Церковь Покрова  
на Нерли**  
(Владимирское кн.,  
1165 год)



**Церковь Покрова  
на Нерли**  
(Владимирское кн.,  
1165 год)



**Успенский собор во  
Владимире (XII век)**

**При Андрее  
Боголюбском**



**Дмитровский  
собор во  
Владимире (1190-  
е гг.)**

**При Всеволоде  
Большое Гнездо**

**Церковь Спаса на  
Нередице  
(XII век, Новгород)**

