

ГБПОУ ЛО «Подпорожский Политехнический Техникум»

Исследовательский проект

«ГУЛАГ– ИТЛ «Свирлаг» политические репрессии XX века на территории Ленинградской области



Разработал: Козадоев А.С

студент группы №225

Руководитель: Александрова Е. С.

преподаватель истории:

Из истории поиска материалов о «Свирьлаг»

ПРЕЗЕНТАЦИЯ КНИГИ П.А. ВАСИЛЬЕВА «СВИРЬЛАГ»



Участники факультатива «Страницы истории» вновь побывали 30 октября в читальном зале центральной районной библиотеки.

Здесь состоялась презентация новой книги писателя-краеведа П.А. Васильева «Свирьлаг» (цитаты, воспоминания, письма).

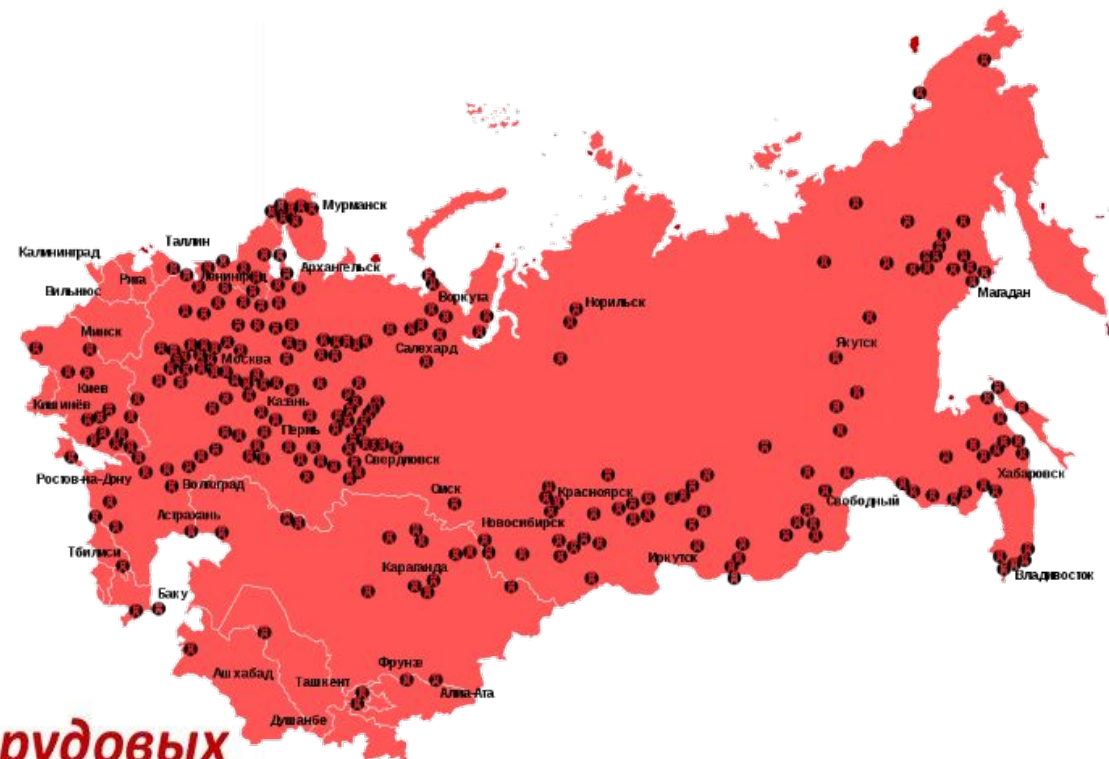
Пётр Александрович выступил с кратким обзором сюжетов книги. Студенты узнали, где на территории Присвирья располагался «Свирьлаг», кто и как туда попадал, чем занимались заключенные, услышали о трагических судьбах узников.

Участники встречи задавали вопросы, вступали с автором в диалог. Равнодушных в зале не было.

Спасибо Петру Александровичу за интересный историко-документальный материал, интересный рассказ и любовь к родному краю.

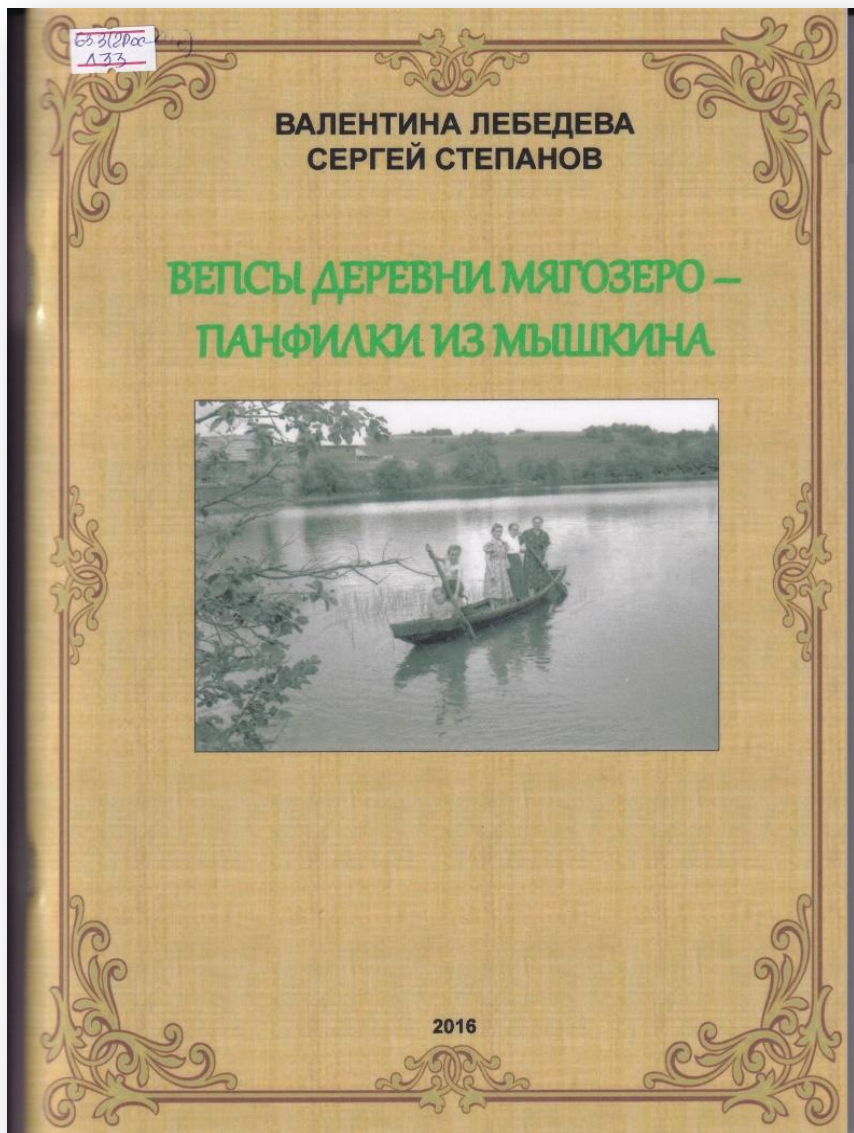


Система ГУЛАГ в СССР



ГУЛАГ (Главное управление исправительно-трудовых лагерей, трудовых поселений и мест заключения) — подразделение НКВД (МВД) СССР, осуществлявшее руководство системой исправительно-трудовых лагерей (ИТЛ) в 1934—1960 годах, важнейший орган системы политических репрессий СССР.

Вепсы деревни Мягозеро - панфилки из Мышкина



Долгое эхо Свирлага



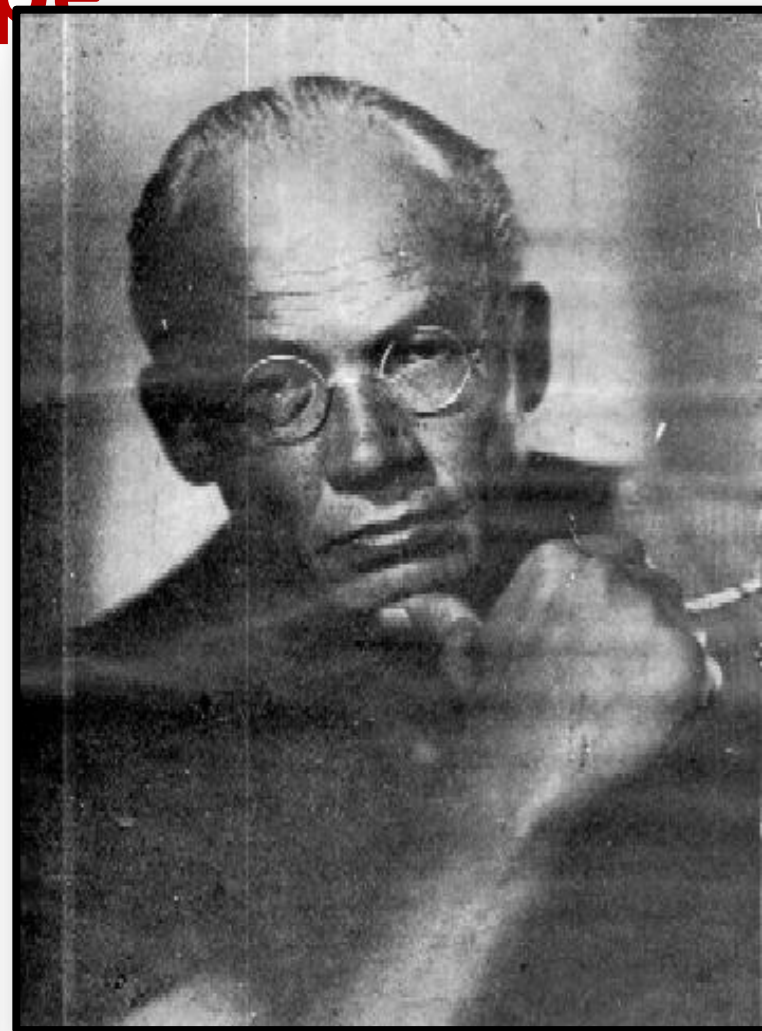
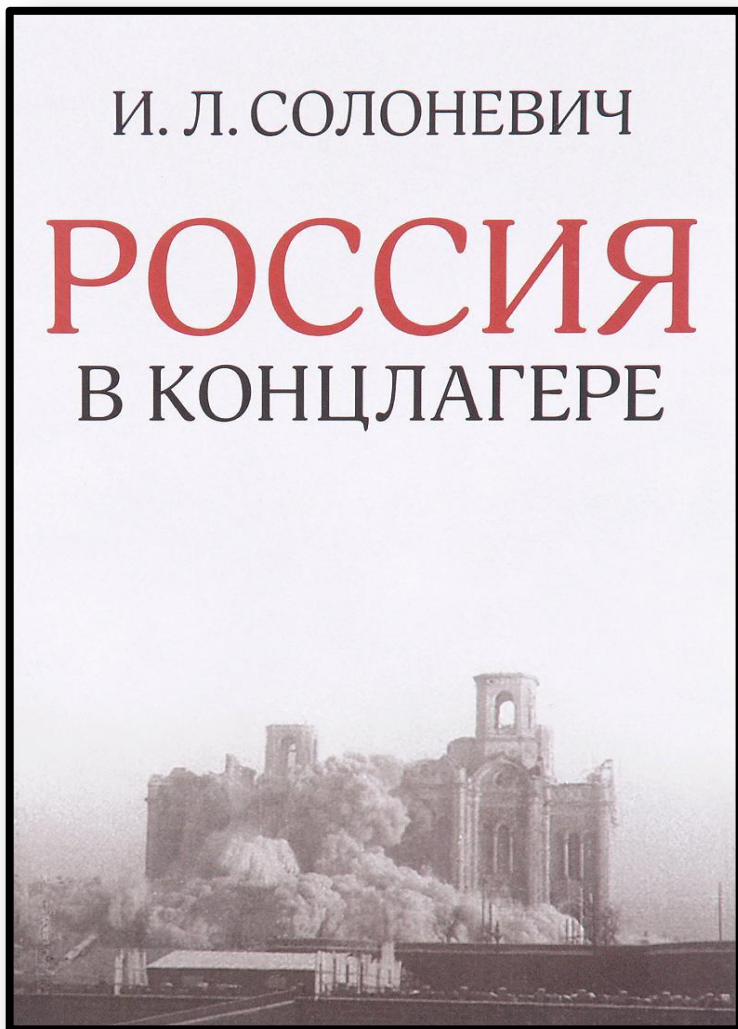
Пётр Васильев

Долгое эхо Свирлага

История исправительно-трудовых лагерей у Свири как раз в преддверии пика репрессий в Советском Союзе, уже в 1935 году получила международную известность благодаря сбежавшему из России в Финляндию заключенному БелтБалтлага Ивану Солоневичу. Этот опытный журналист пробыл на свирских берегах с сыном Юрием и братом Борисом лишь несколько месяцев, но смог своими публикациями в других странах вызвать к лагерной жизни Присвирья интерес мирового масштаба. Был не первым сбежавшим из системы ГУЛАГа в другую страну узником — автором разоблачений и не последним, но так и остался самым знаменитым после выхода книги «Россия в концлагере» на разных языках и в нескольких странах. Ею восхищались и лидеры фашистской Германии.

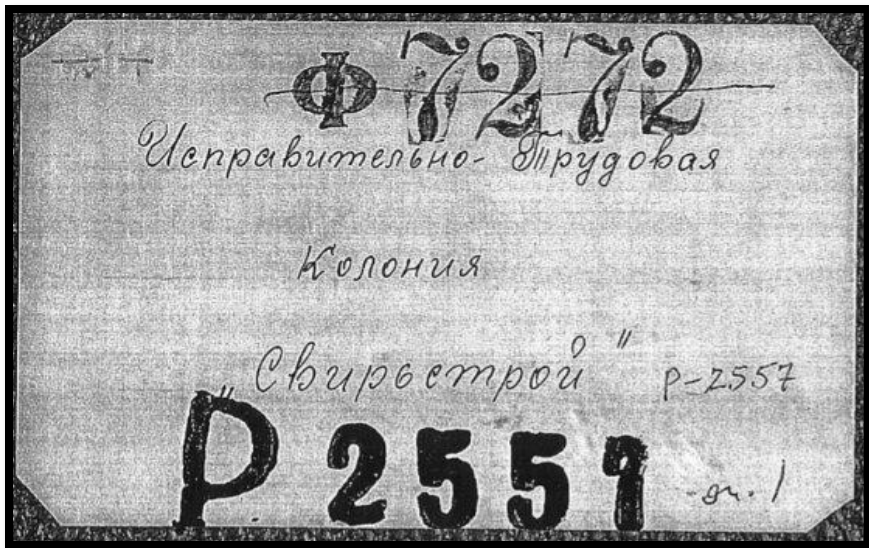
И это при том, что в числе узников Свирлага были известные всей России генералы, учёные и священники, судьбы которых были трагичными. Их детальные свидетельства в виде писем, дневников и воспоминаний сохранили для истории важные детали, как и чудом сохранившиеся... конечно, в архивах крайне мало.

Иванъ Солоневичъ. Россія въ концлагере

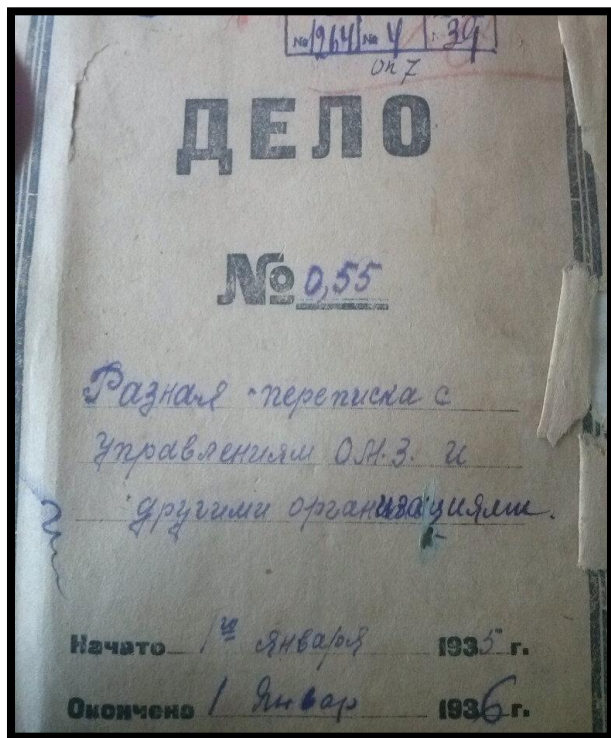


III издание. Издательство "Голосъ Россіи",
Софія, 1938. Обложка и рисунки Ю.

Седошова



10 тысяч страниц Свирлага



ПРЕДПОСЫЛКИ ВОЗНИКНОВЕНИЯ «СВИРЛАГА»

Схема расположения лагерных барачов и
УЖД



ИТЛ “СВИРЛАГ”



Будни «Свирлага»



«День за днем не разгибая спины....»



Три недели лесоповала
называли сухим
РАССТРЕЛОМ!!!
Работали в лесу до полу-
ночи, при прожекторах,
чтобы лишь перед утром
сходить в лагерь съесть
ужин вместе с завтраком и
снова в лес. (Замерзших
списывали, ползущих на
четвереньках ,не могущих идти -
конвой ПРИСТРЕЛИВАЛ...)



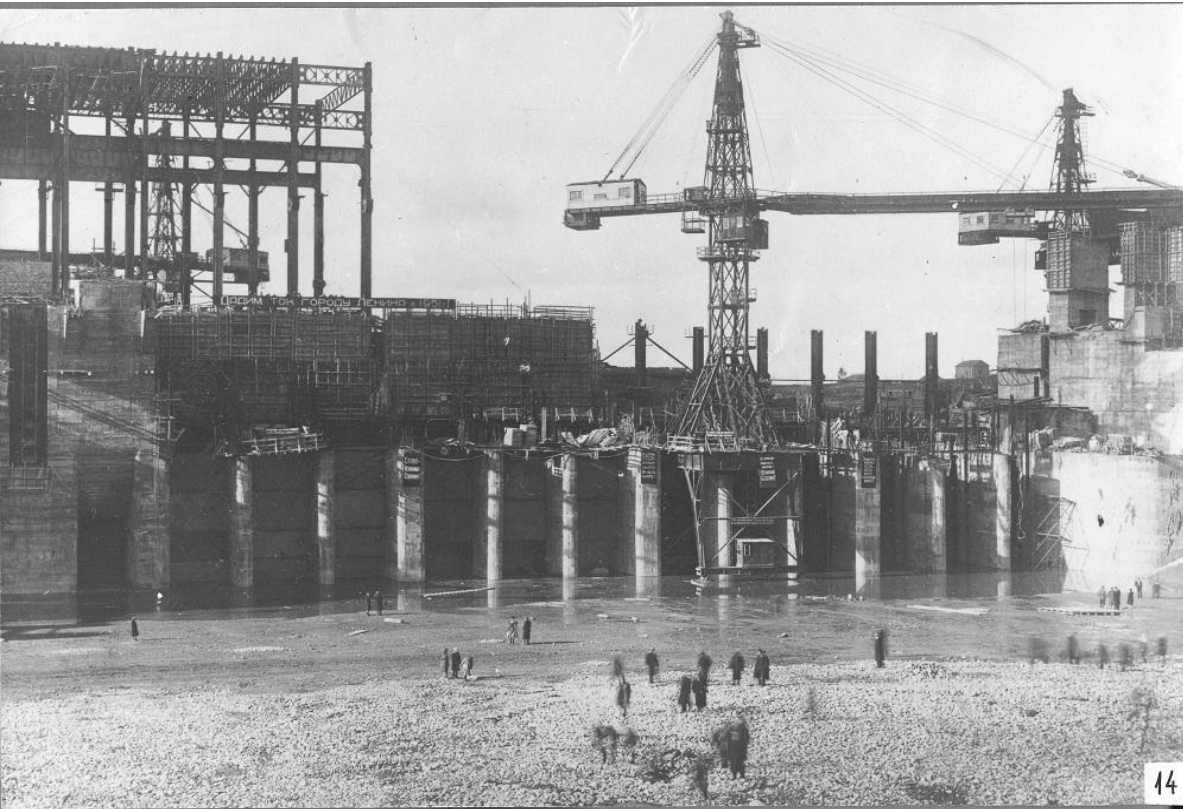
Свирьстрой



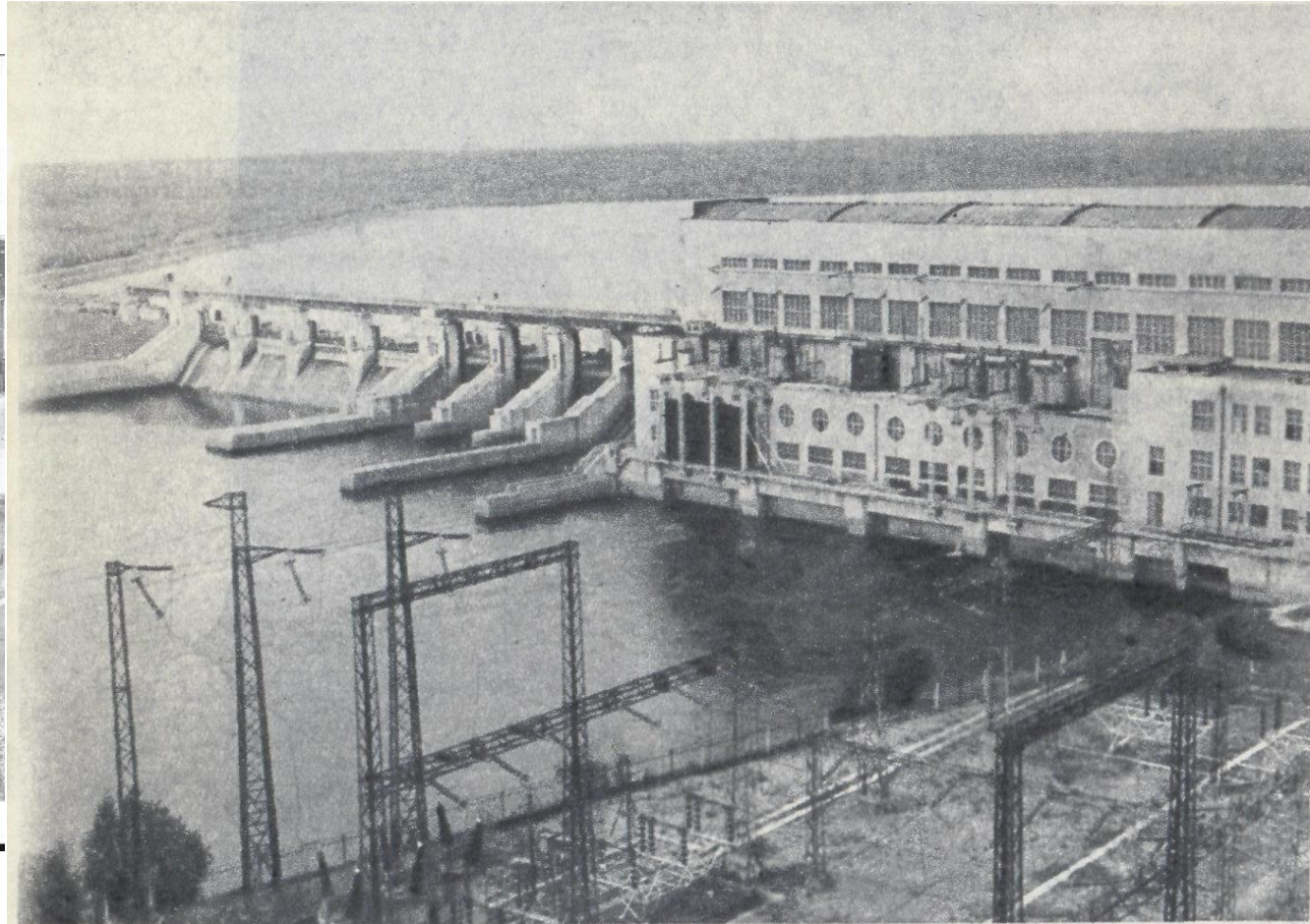
РЕЛЬСЫ, РЕЛЬСЫ, ШПАЛЫ,
ШПАЛЫ...
Ребра старых шпал
рассохлись,
Не дрожат, не стонут рельсы,
Растворился прежний окрик,
На этапах новых рейдов...
Здесь теперь щебечут птахи,
Лепестков и трав раздолье,
Будто молоха и плахи,
Не было на прежнем поле...



Свирьстрой. Строительство первой ГЭС на Свири



Нижне – Свирская ГЭС



Свирская гидростанция построена на мягком глинистом грунте.

Смертность в ИТЛ “Свирлаг”

1931 год	1438 человек
1932 год	1569 человек
1933 год	6623 человека
1934 год	3201 человек
1935 год	3887 человек
1936 год	1928 человек
1937 год	295 человек

Остречинская Атлантида

- Остречинская волость входила в Петрозаводский уезд Олонецкой губернии.
- Повесть “Остречинская Атлантида” входит в состав книги “Застигнутые ночью”.



Спасибо за внимание!