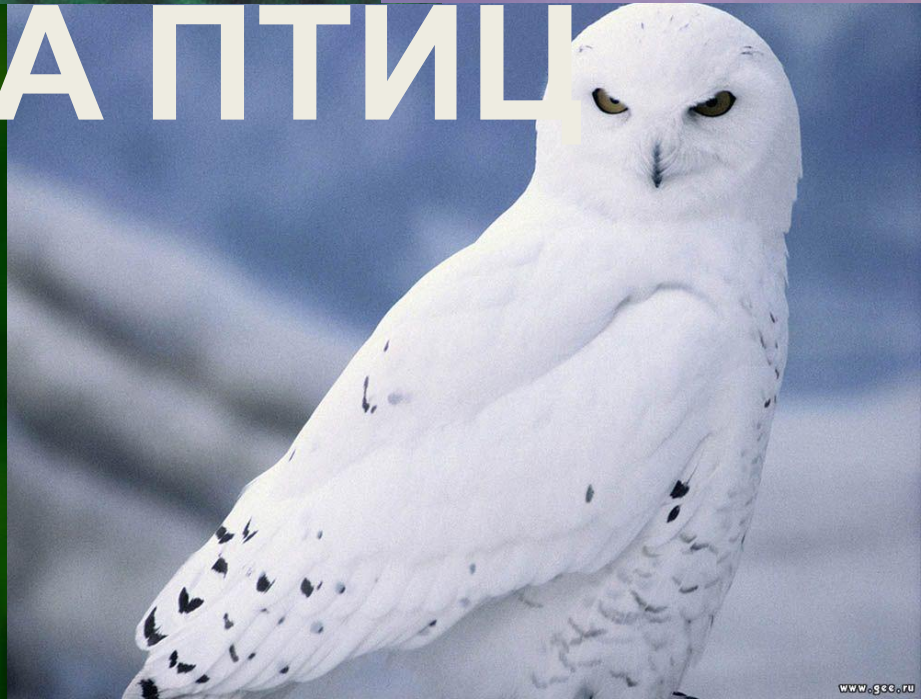


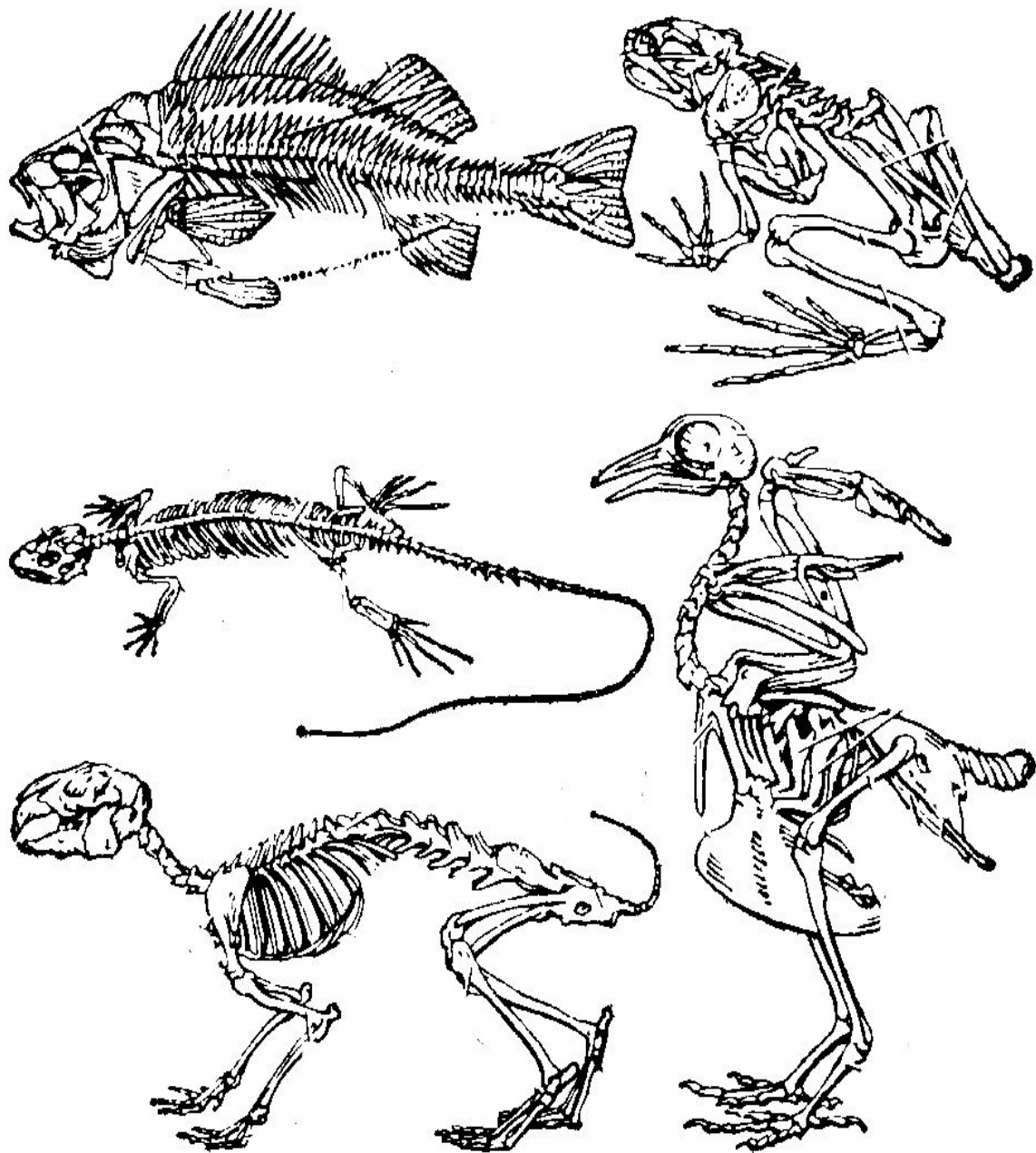


ОПОРНО- ДВИГАТЕЛЬНАЯ СИСТЕМА ПТИЦ



Скелет

–
биологическая
система,
обеспечивающая
опору в
живых
организмах.



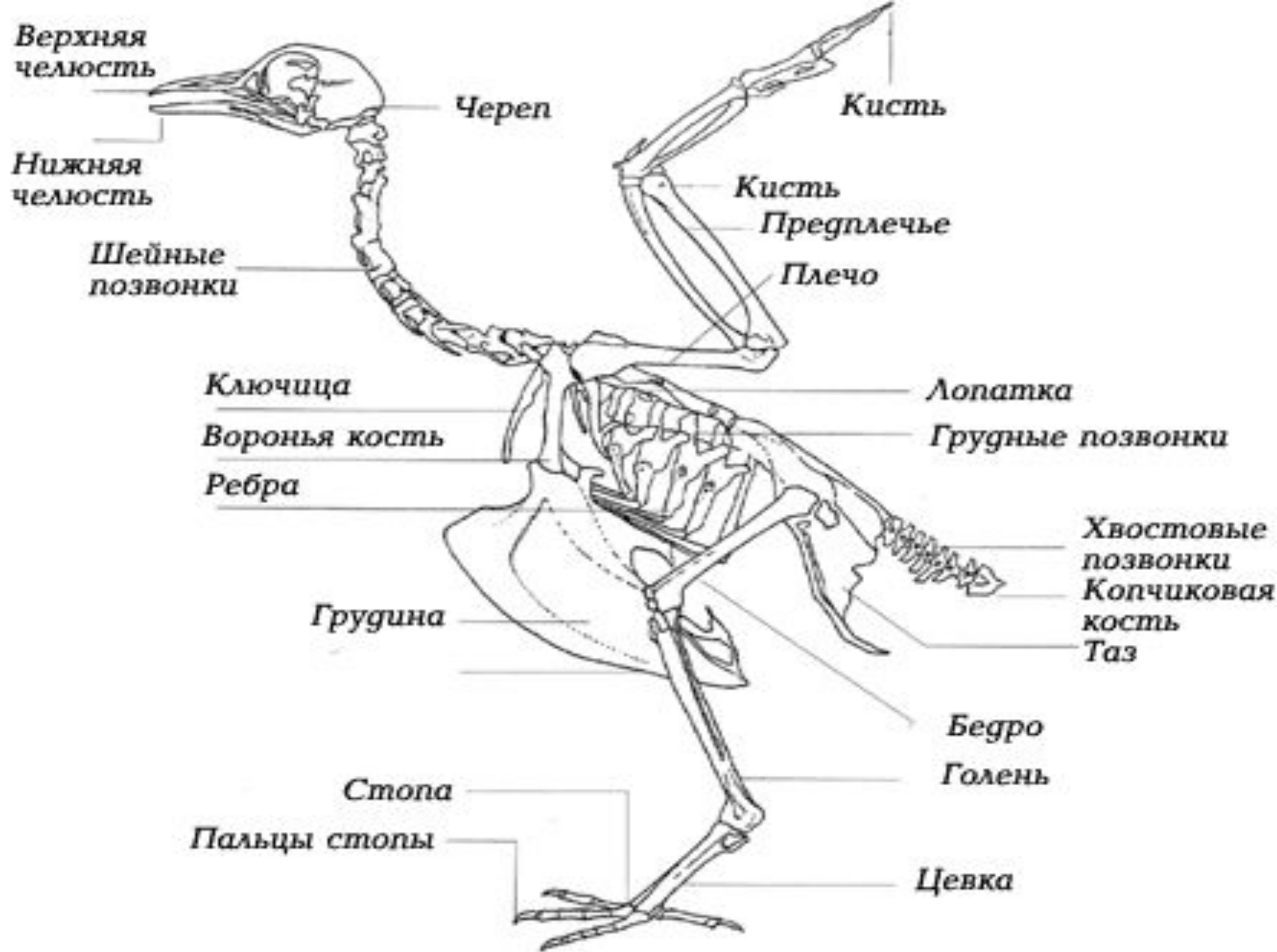
- Скелет прочный и легкий

- Кости трубчатые

- Костный мозг редуцирован

- Масса скелета составляет 4-18% от массы тела





Птица в полёте



ЛАПЫ У РАЗЛИЧНЫХ ПТИЦ:

1. Длинные пальцы **цапли** позволяют ей, бродя в воде, не проваливаться в ил.

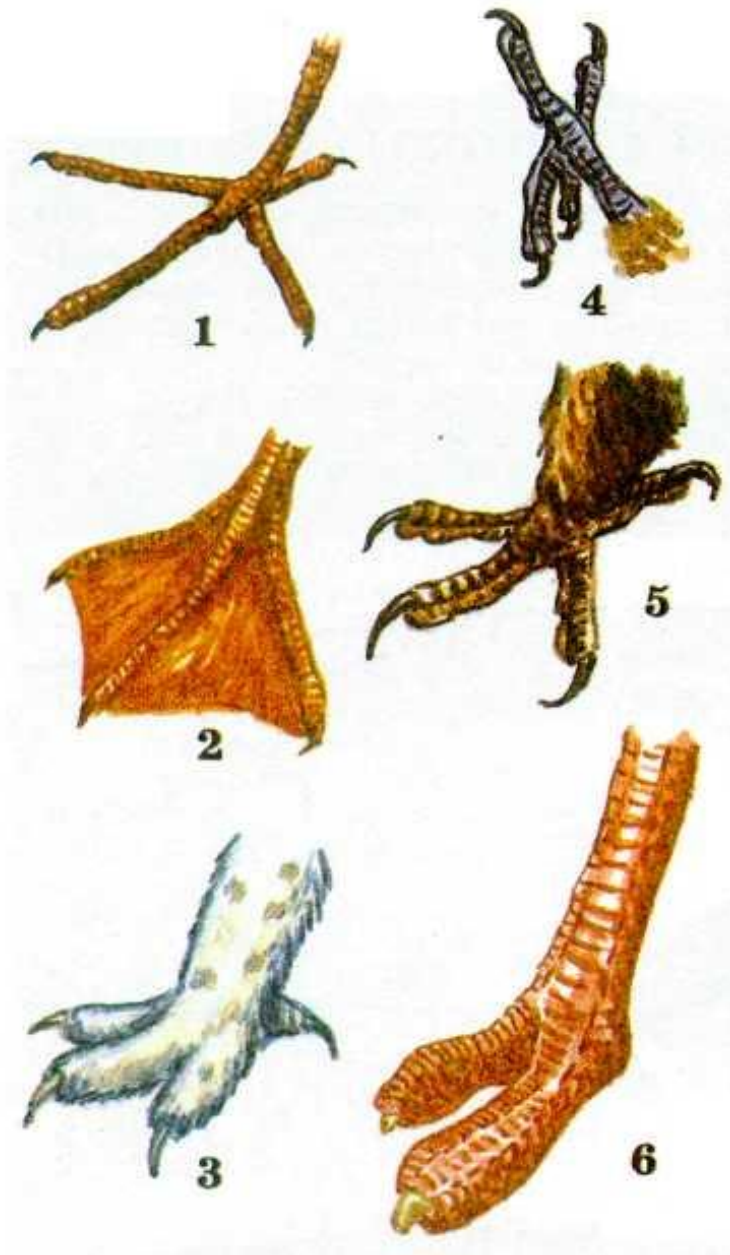
2. Перепонки между пальцами у **уток** помогают им легко плыть.

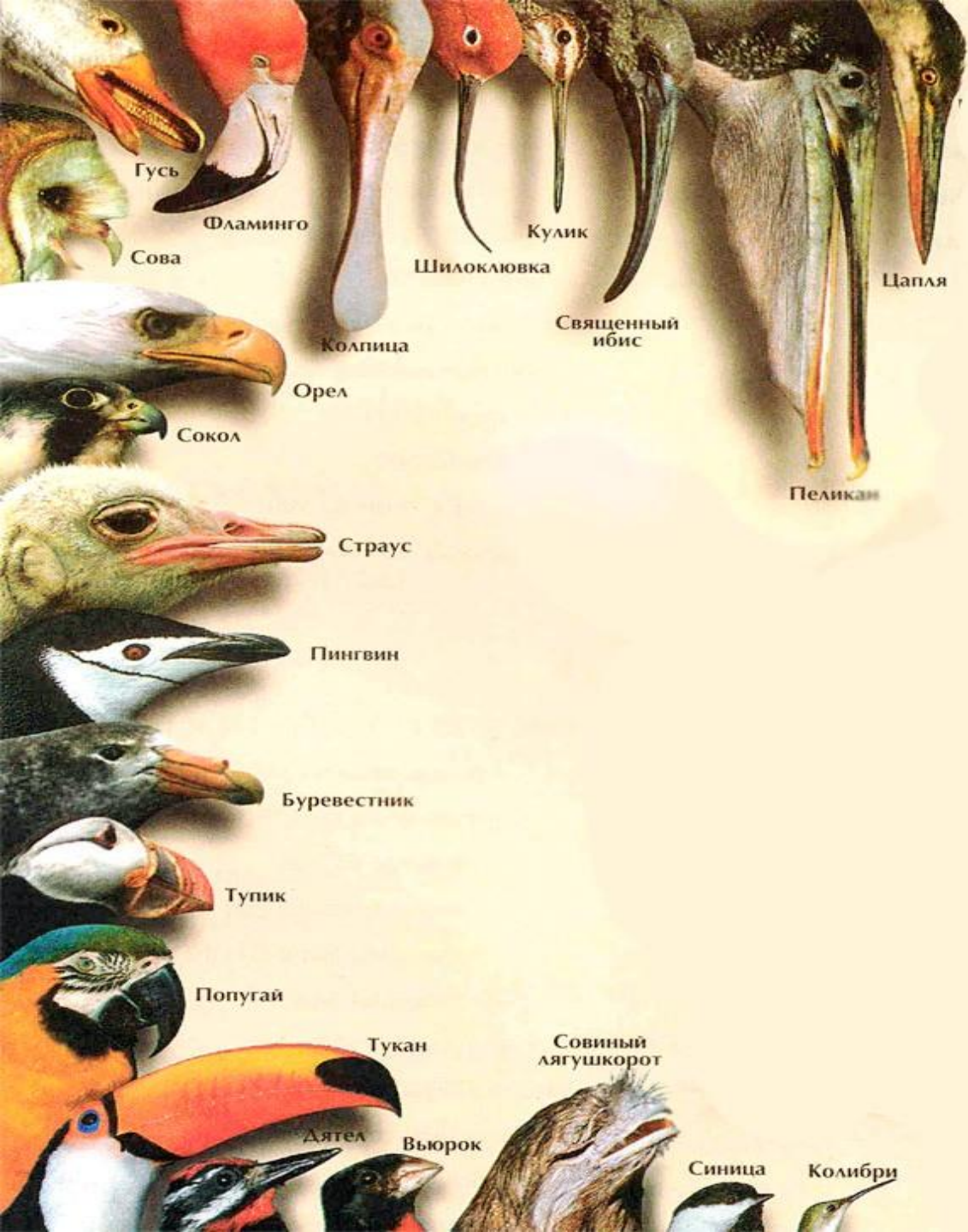
3. Оперённая лапа **куропатки** удерживает её на рыхлом снегу.

4. Лапа **дятла** с противонаправленными пальцами держит его на вертикальном стволе дерева.

5. Лапа **орла** с когтями, обращёнными друг к другу под прямым углом, хорошо схватывает добычу.

6. Уникальная двупалая лапа **африканского страуса** приспособлена для быстрого бега.





Клювами
птицы
обзаводились
постепенно
— сначала
они были с
зубами, а
потом стали
беззубыми.

Контрольные задания:

1. Подпишите названия костей скелета птицы
2. Определите какие лапы к какому роду птиц относятся



а) куропатка

б) цапля

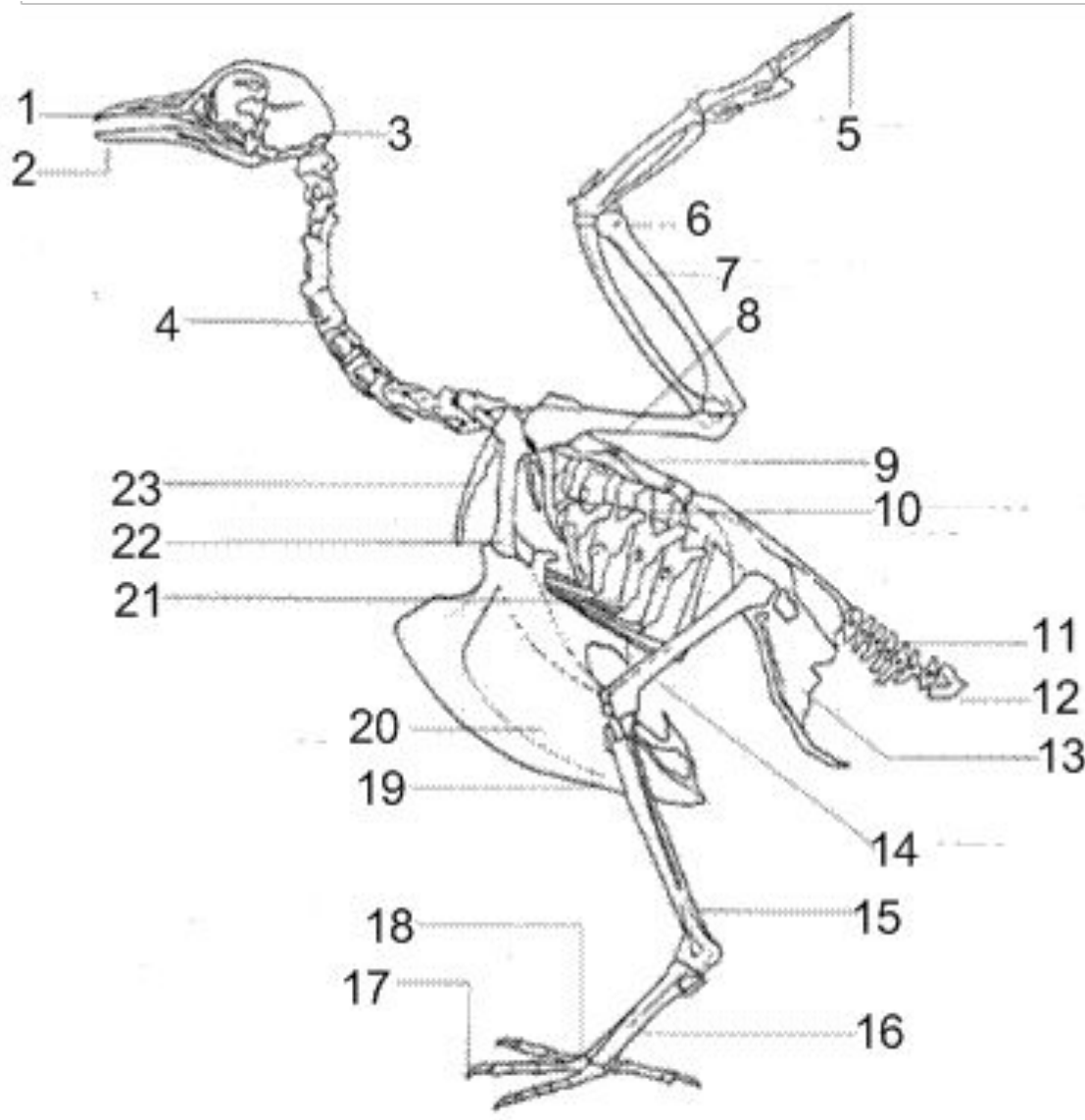
в) утка

г) орел

д) страус

е) дятел

3. Подписать части скелета птицы.



- 1 -
- 2 -
- 3 -
- 4 -
- 5 -
- 6 -
- 7 -
- 8 -
- 9 -
- 10 -
- 11 -
- 12 -
- 13 -
- 14 -
- 15 -
- 16 -
- 17 -
- 18 -
- 19 -
- 20 -
- 21 -
- 22 -
- 23 -