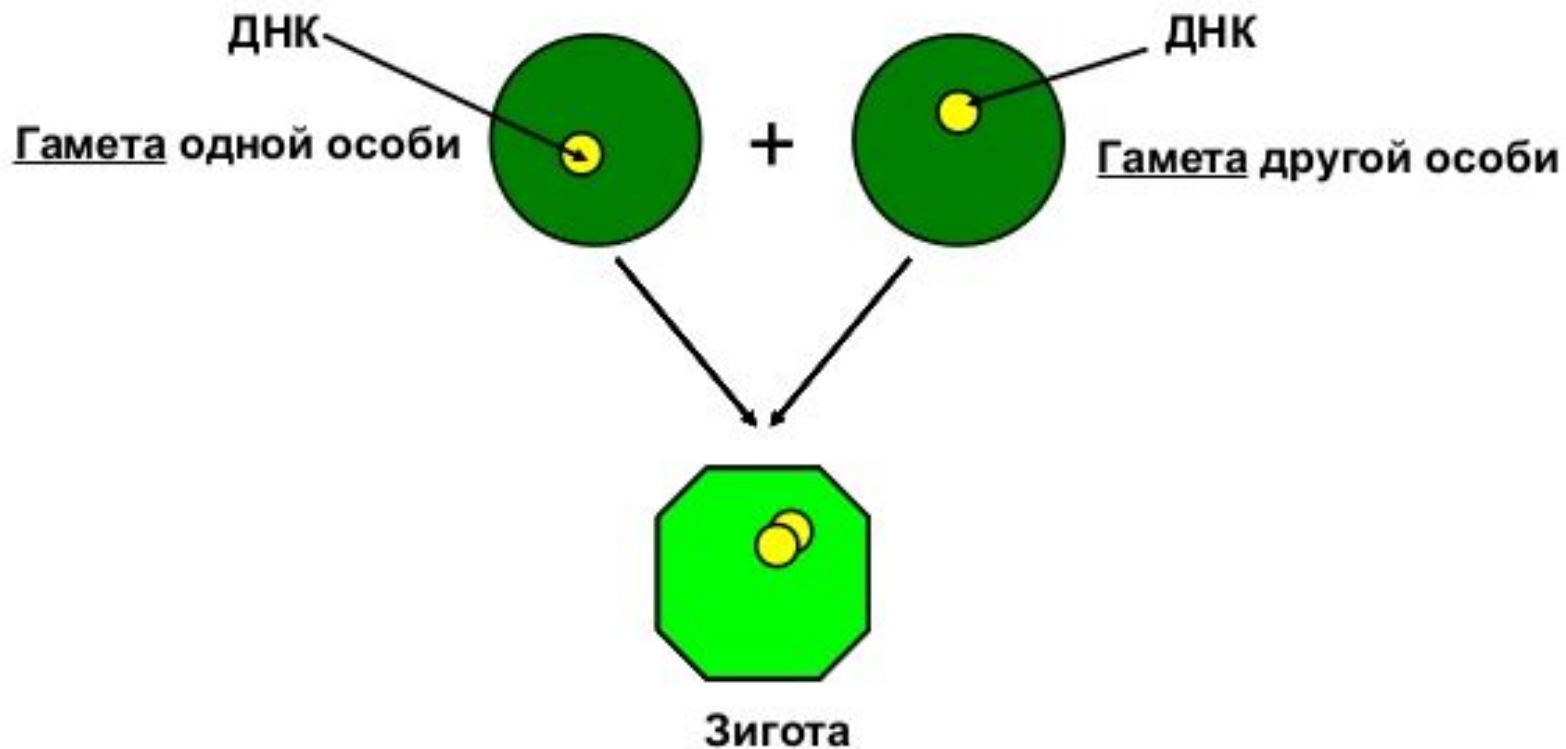
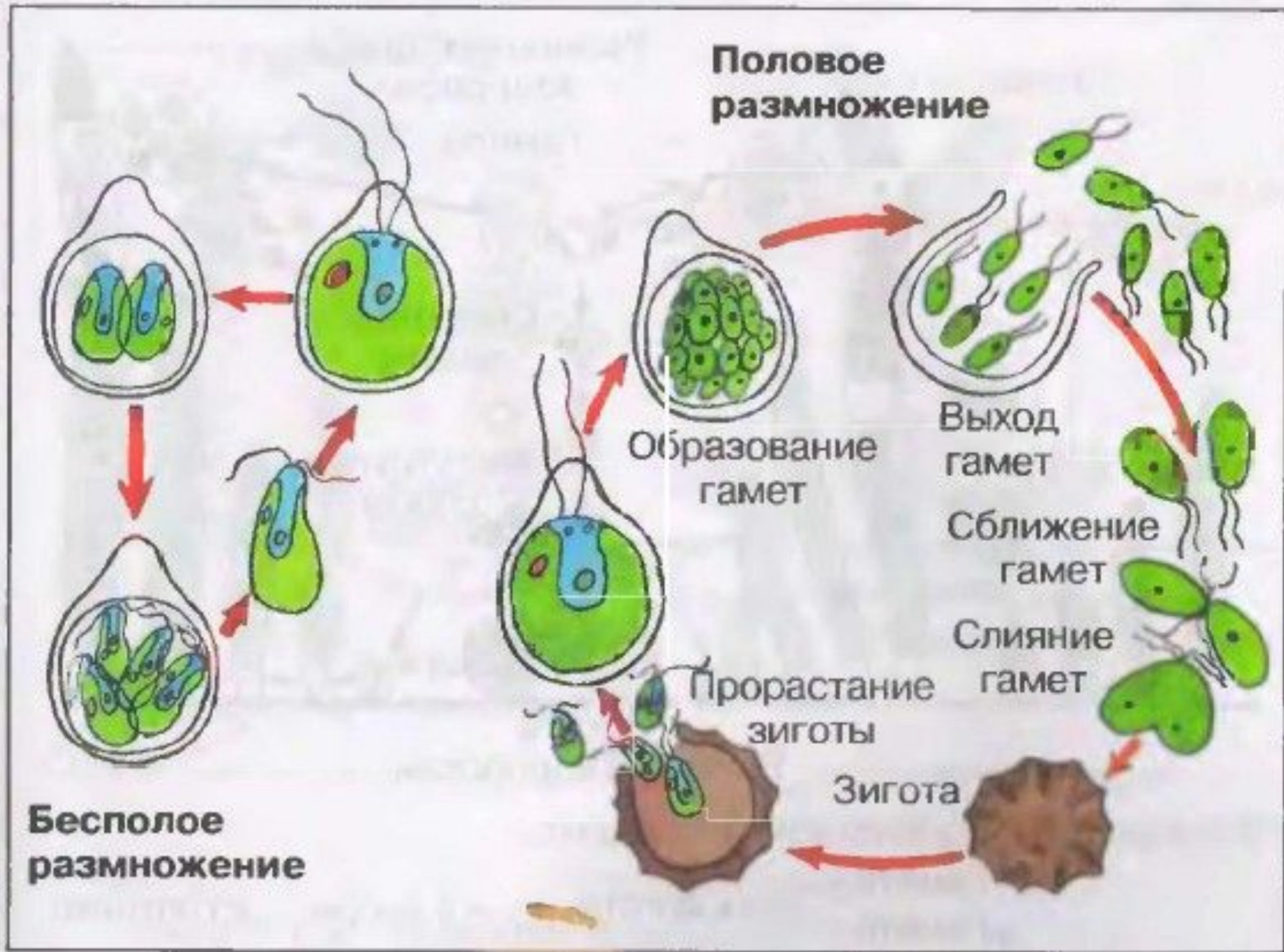


# Половое размножение





141. Бесполое и половое размножение хламидомонады

# РАЗМНОЖЕНИЕ ВОДОРΟΣЛЕЙ



- **КОНЪЮГАЦИЯ** (конъюгацио-соединение) - половой процесс, при котором сливается содержимое вегетативных клеток.
- Встречается у диатомовых и некоторых нитчатых водорослей.

# Схема полового размножения



# Пыльцевые зёрна

Рыльце  
Пыльцевые трубки  
Столбик

Зародышевый мешок  
Завязь  
Семязачаток

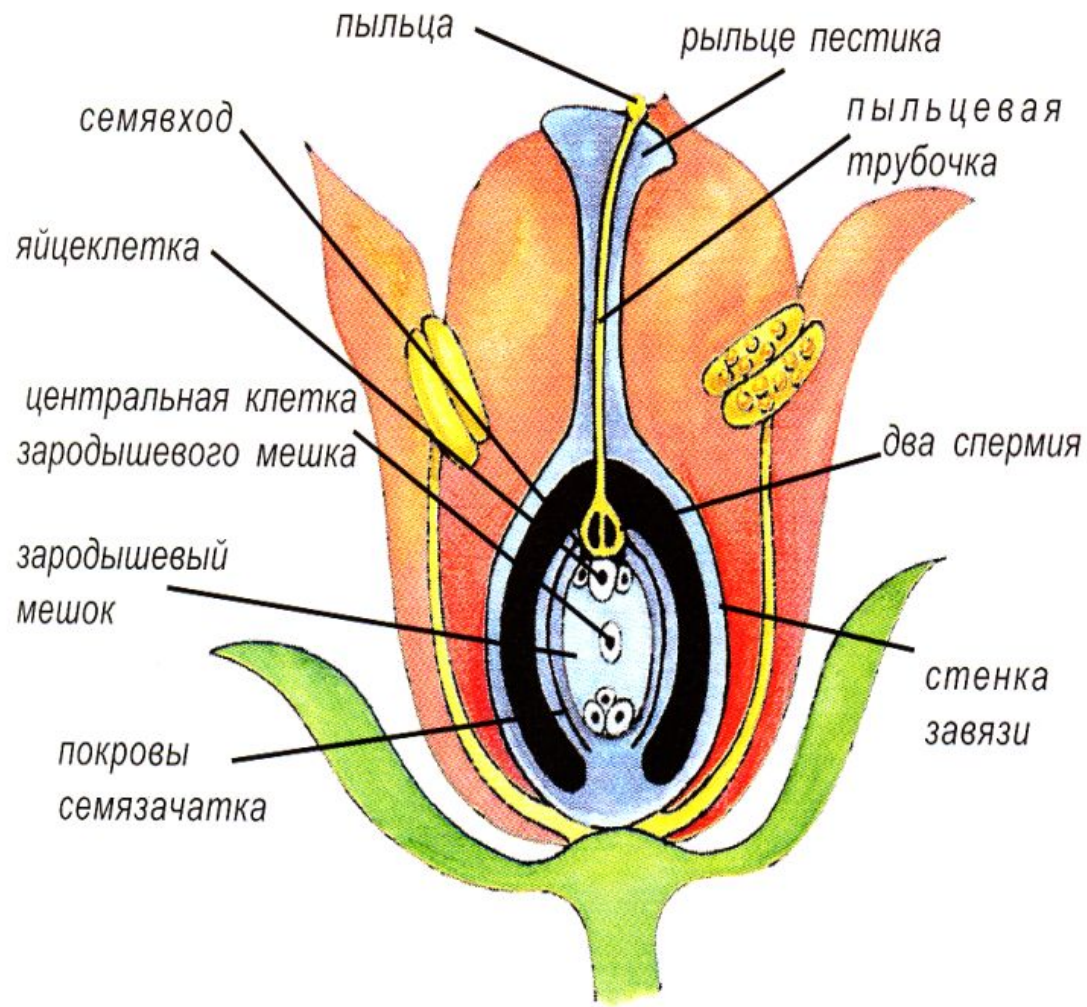
Яйцеклетка  
2 спермия

Пыльцевая трубка

Центральная клетка







2.5. Двойное оплодотворение у цветковых растений