

«О том, как **не надо** делать
презентации» или «Найди
ошибку»

Первый Мед
Ваша покорная слуга
Коклина А.

Мастер-класс «Оформление презентации»

Подготовила: студентка лечебного факультета
6 курса 32 группы

Коклина Анастасия Владимировна

Руководитель: к.м.н.

асс. кафедры эндокринологии

Моргунова Татьяна Борисовна

Самая распространённая ошибка

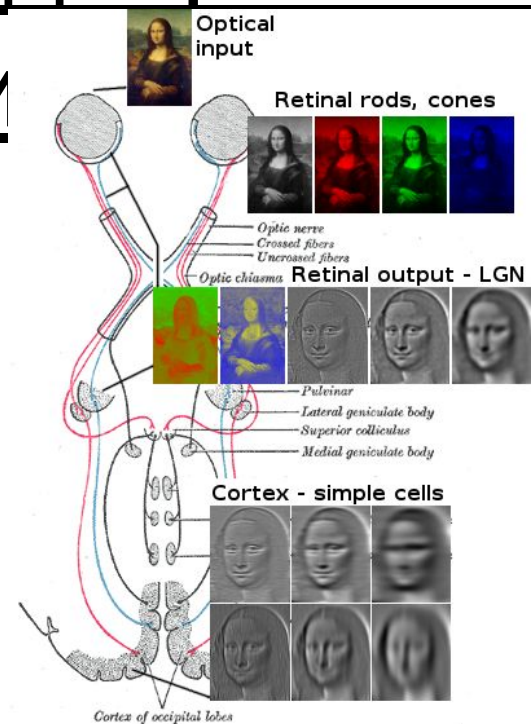
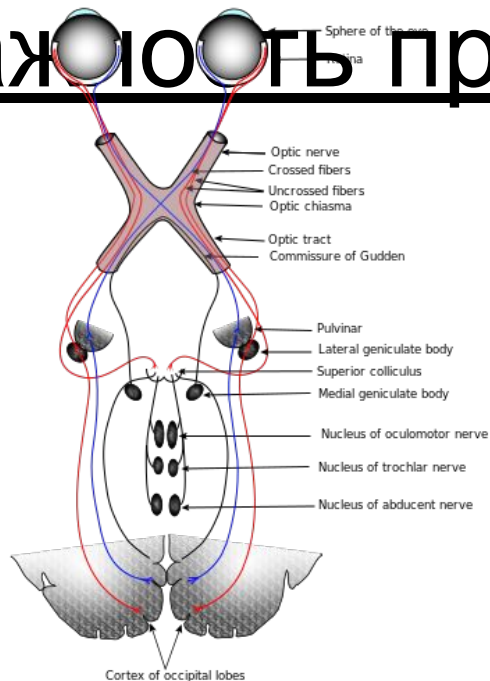
Не стоит выносить на слайд каждое слово, которое вы планируете произнести. Во-первых, это чревато тем, что вы не сможете «оторваться» от экрана монитора, и вместо красивого и уверенного повествования получится чтение вслух. В свою очередь это неминуемо приведет к потере самого главного - внимания аудитории. Во-вторых, такая подача резко снижает информативность вашей презентации: самостоятельно выделить суть из сплошного текста в среду вечером – практически невозможно. Скорей всего вы уже меня не слушаете и вряд ли дочитали отрывок до конца.

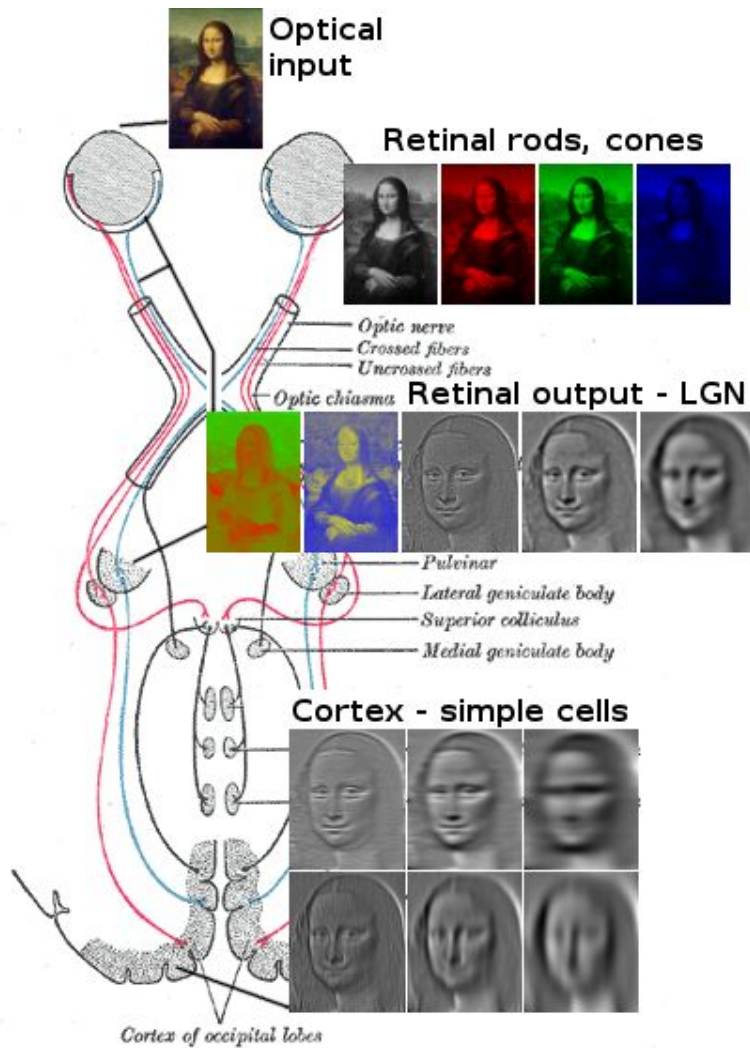
Самая распространённая ошибка

Краткость – сестра таланта

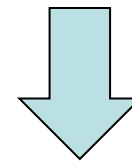
1. Внимание аудитории зависит от:
 - Информативности презентации
 - Ваших ораторских способностей
2. Информативность презентации определяется:
 - Содержанием
 - Оформлением (!)

Зрительный анализатор отвечает за 70-90% воспринимаемой информации, что подчеркивает важность презентации доклада





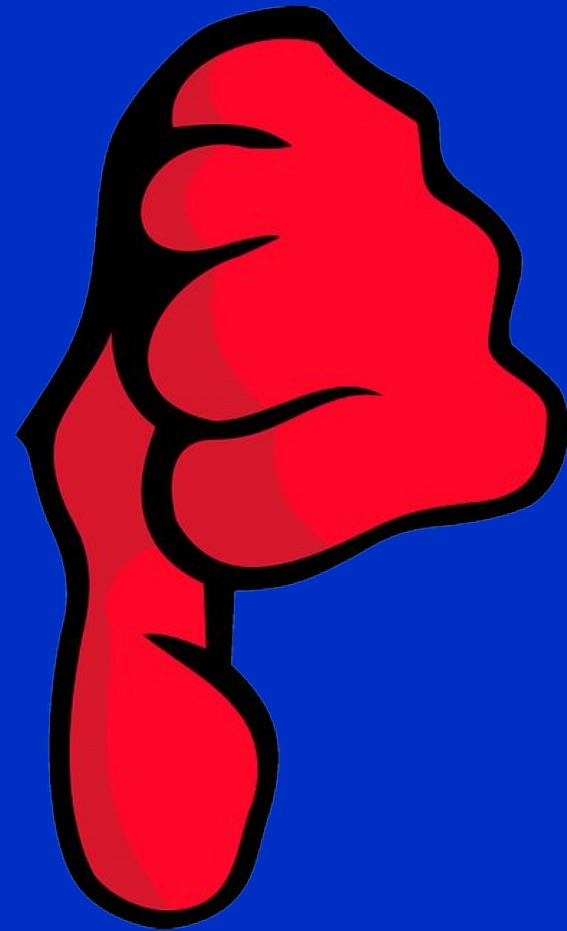
Зрительный
анализатор отвечает
за **70-90%**
воспринимаемой из
окружающего мира
информации.



Презентация является
важнейшей
составляющей
доклада.

Цвет и его воздействие психику человека

Сочетание фона и
шрифта темных
цветов - самый
проигрышный
вариант



Цвет и его воздействие психику человека

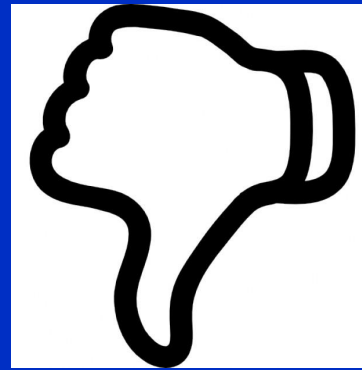
Старайтесь избегать
«агрессивных»
ЦВЕТОВ



Цвет и его воздействие психику человека

Светлый шрифт на
темном фоне
воспринимается
хуже, чем темный
шрифт на светлом
фоне

«Черным по белом!»
Народная мудрость



Цвет и его воздействие психику человека



Теплые цвета

Расслабляют и
создают домашнюю
атмосферу

Цвет и его воздействие психику человека

Холодные цвета

Успокаивают и
создают рабочее
настроение



Цвет и его воздействие психику человека



Яркие цвета

**Привлекают внимание и
повышают настроение**

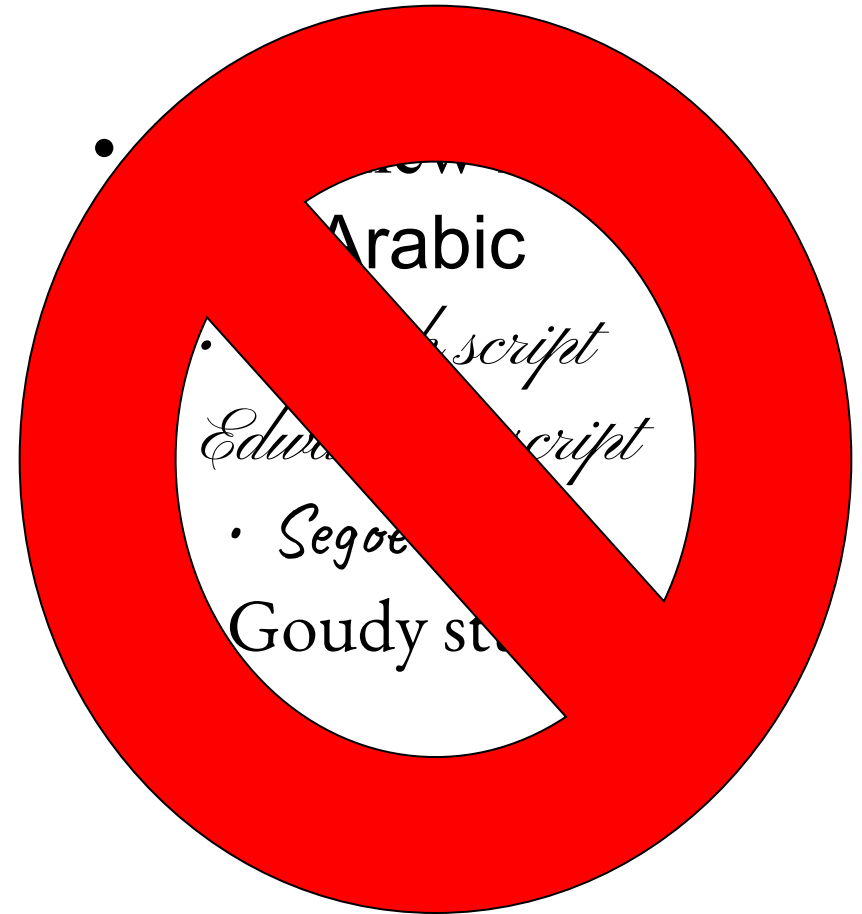


Значение шрифта

Правильный выбор

- Arial
- Calibri
- Cambria
- Ebrima
- Verdana

Стоит остерегаться



Значение шрифта

Правильный выбор

Arial
Calibri
Cambria
Ebrima
Verdana

Стоит остерегаться

Times new roman
Arabic
French script
Edwardian script
Segoe script
Goudy stout

Размер шрифта

Шрифт менее 18

- Нечитабелен
- Свидетельствует о перегруженности слайда текстовой информацией
- Допустим только для оформления таблиц и ссылок

Шрифт более 34

- Свидетельствует о дефиците информативности слайда
- Допустим только для оформления заголовка слайда

Требования к докладу и презентации СНК эндокринологии

- Стандартное оформление титульного листа
- Указание ссылок на источники в нижней части слайда
- Оформление в формате PowerPoint до 2003
- Предоставление презентации для проверки как минимум за неделю до выступления
- Ограничение времени выступления до 20 мин

Новый год – предиктор
нарушения углеводного обмена



Источник: «Книга о вкусной и здоровой пище»

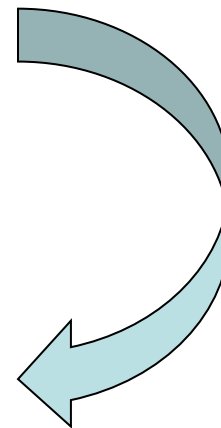
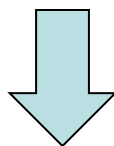
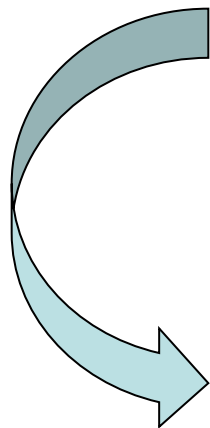


https://www.google.ru/search?q=передание&newwindow=1&biw=1600&bih=762&source=Inms&tbm=isch&sa=X&ved=0ahUKEwiQ9ZKNrePJAhVGXSwKHbTLALEQ_AUIBigB#imgrc=vK7FadZIDM-iQM%3A

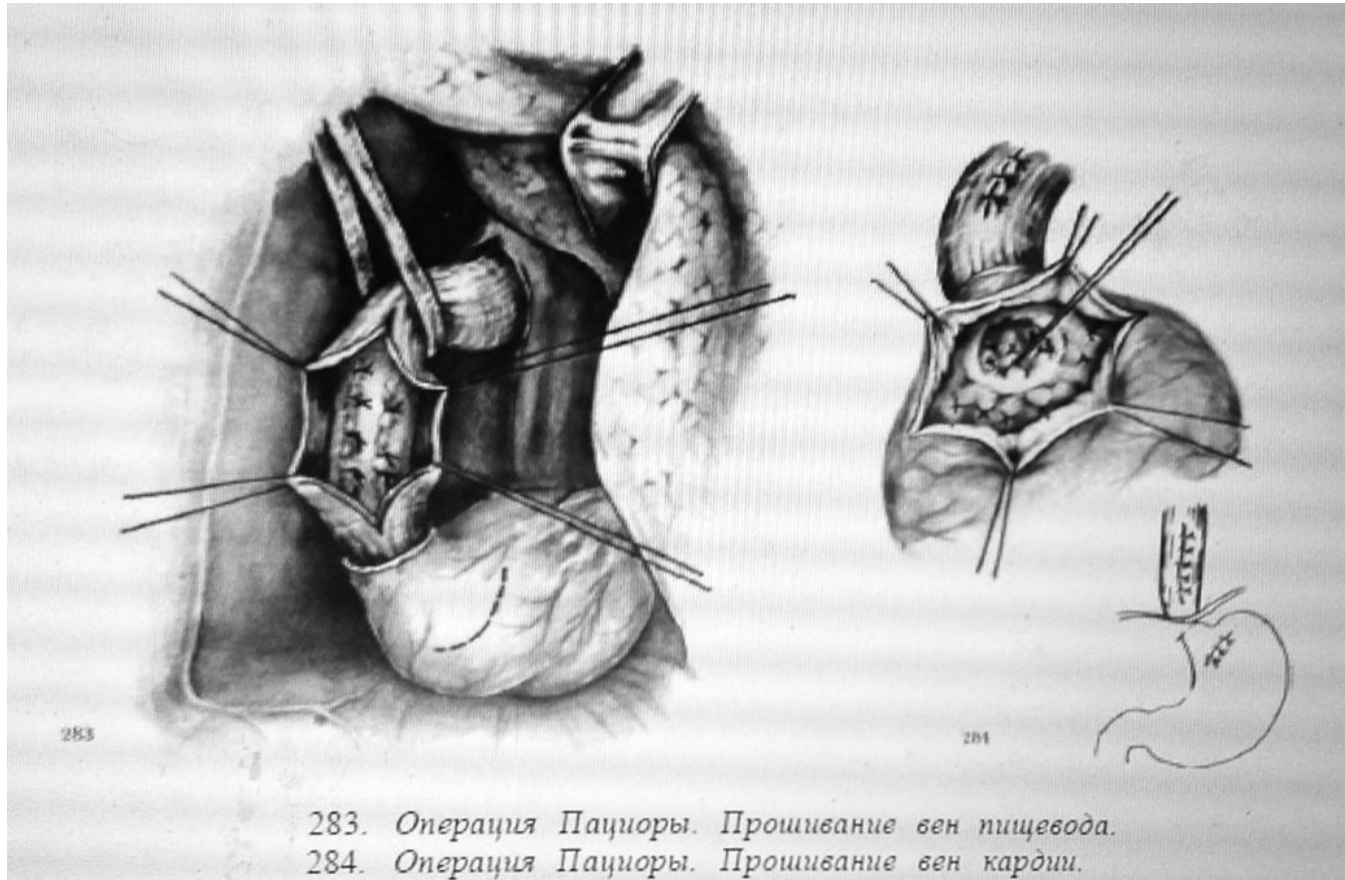
Минздрав
предупреждает:
избыточное
употребление
алкоголя вредит
вашему здоровью!



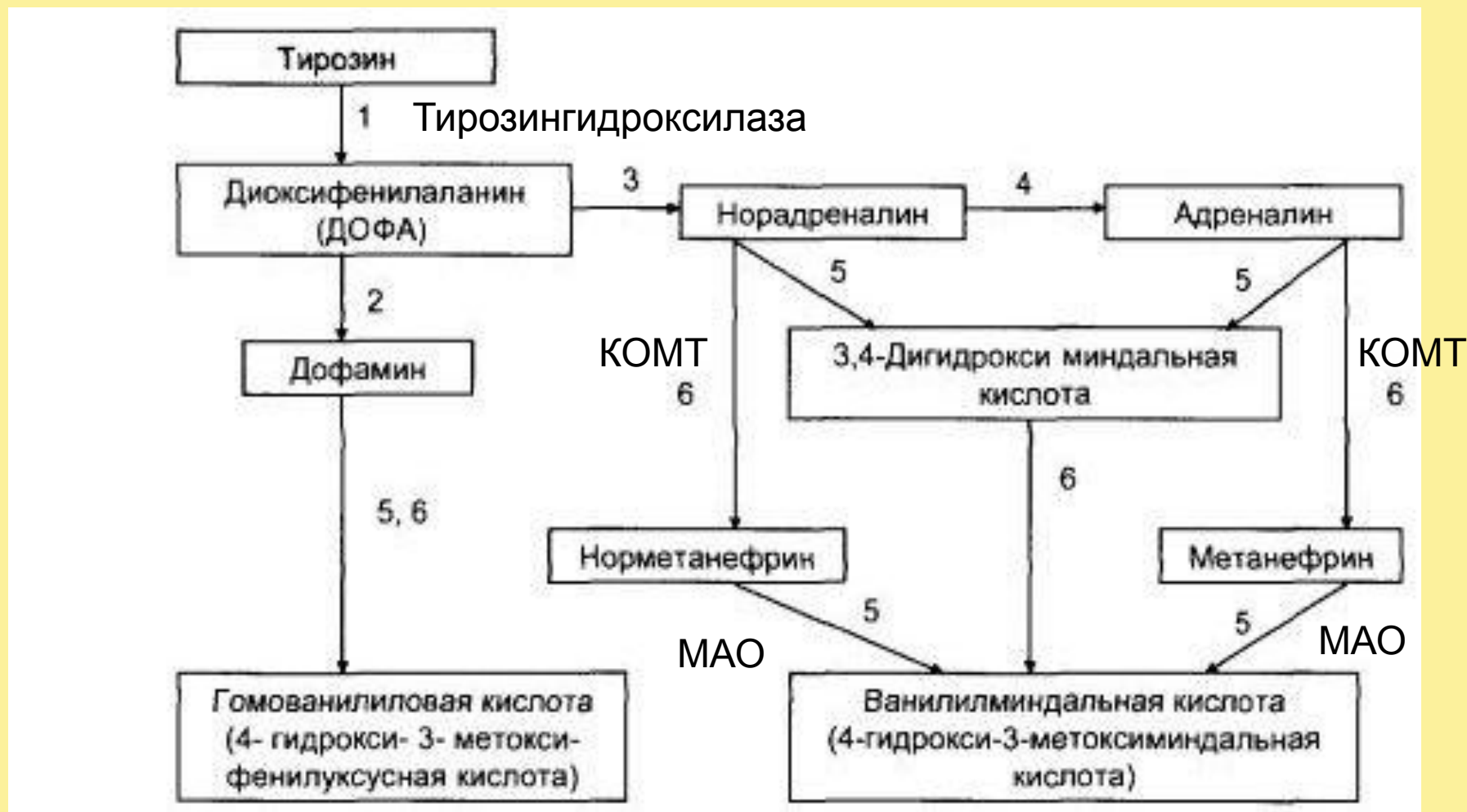
Новый год – предиктор нарушения углеводного обмена



Использование «scrin»-ов и фотографий из учебников



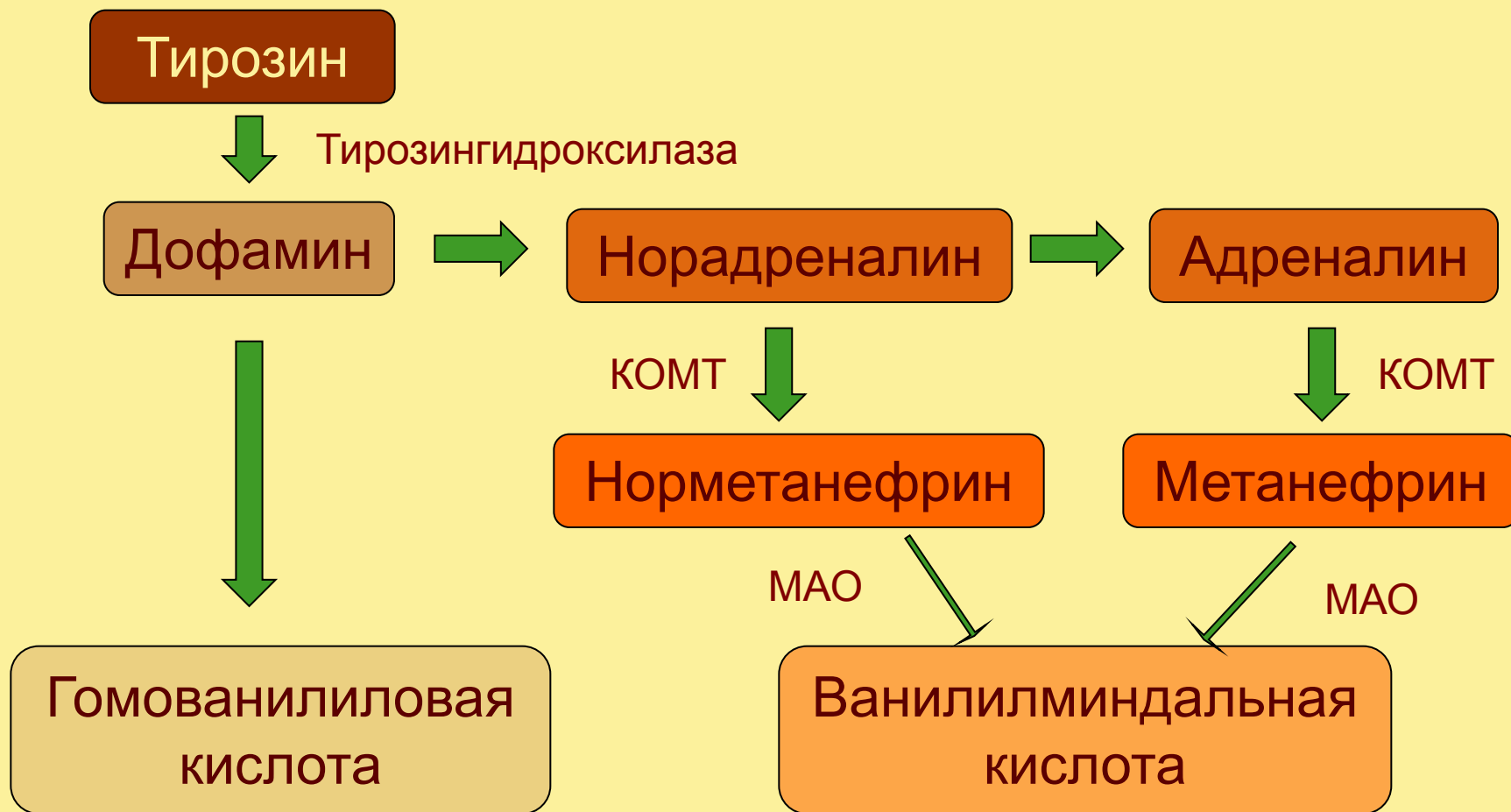
Биосинтез и метаболизм катехоламинов

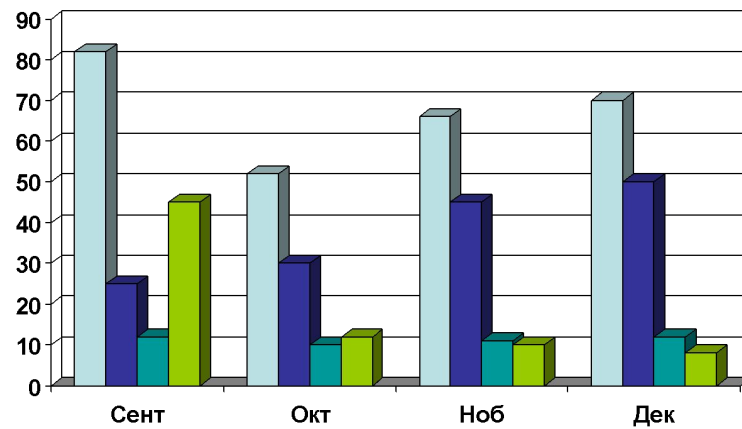
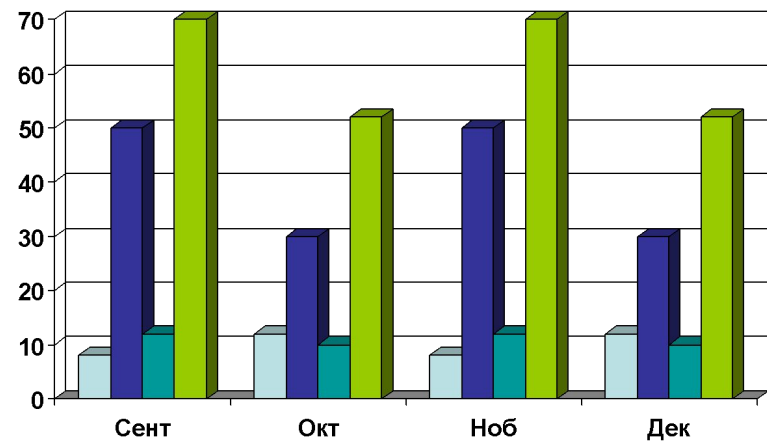
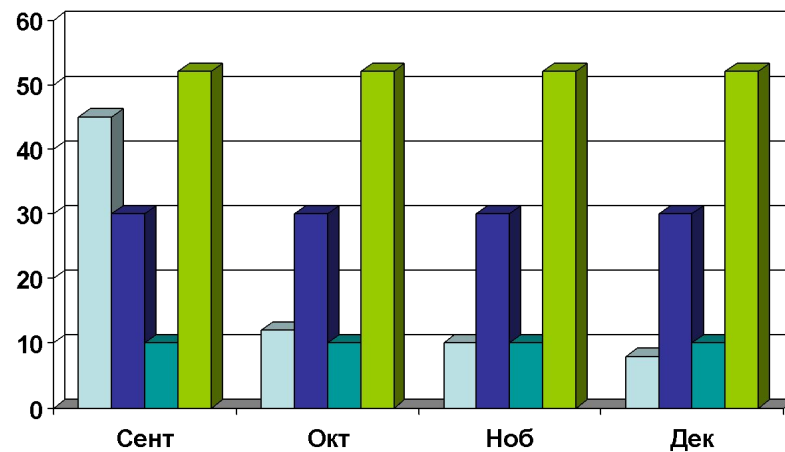
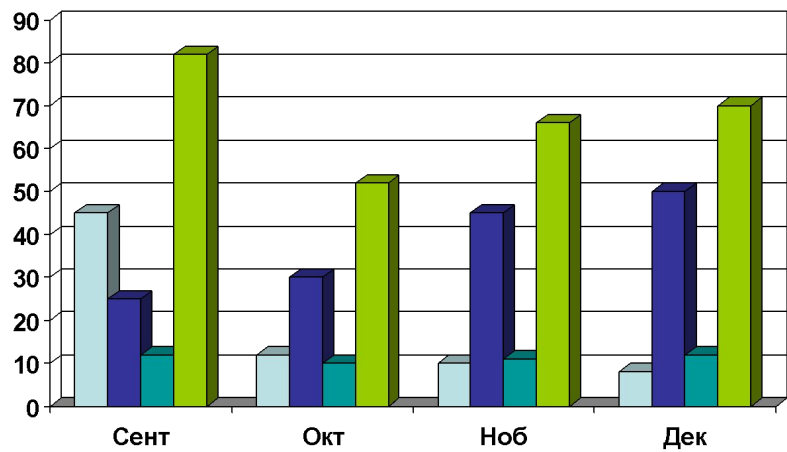


Биосинтез и метаболизм катехоламинов

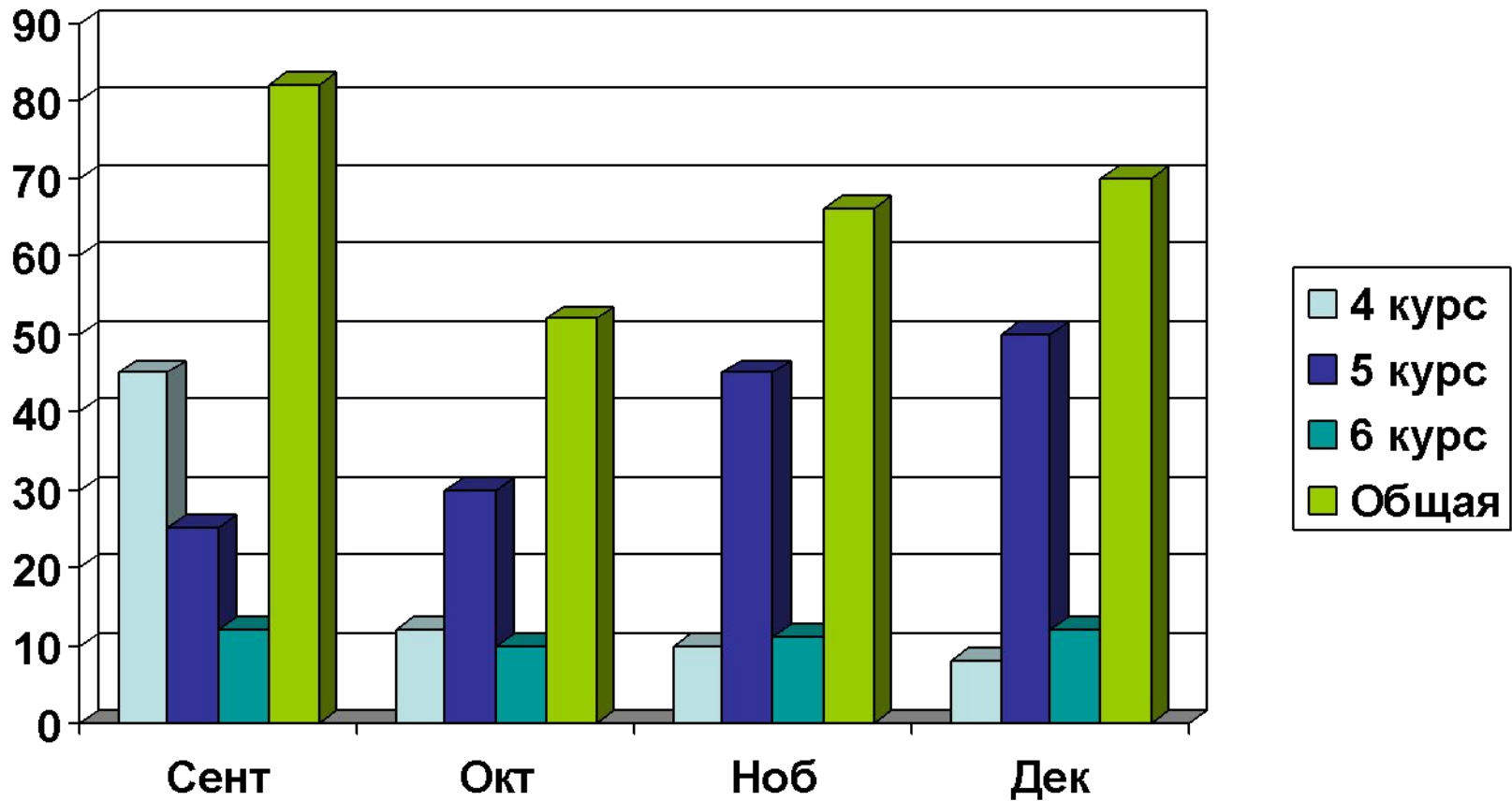


Биосинтез и метаболизм катехоламинов





Посещаемость СНК эндокринологии



Данные за осенний семестр 2015-2016 учебного года

Секрет успеха

- Соблюдение требований организации
- Целостность оформления презентации
- Сочетаемость темы и её оформления
- Творческий подход и тщательная проработка
- Правильное соотношение между объемом текстовой и графической информации

Требования к докладу и презентации СНК эндокринологии

- Стандартное оформление титульного листа
- Указание ссылок на источники в нижней части слайда
- Оформление в формате PowerPoint до 2003
- Предоставление презентации для проверки как минимум за неделю до выступления
- Ограничение времени выступления до 20 мин

Секрет успеха

- Соблюдение требований организации
- Целостность оформления презентации
- Сочетаемость темы и её оформления
- Правильное соотношение между объемом текстовой и графической информации
- Творческий подход и тщательная проработка

Спасибо за внимание

