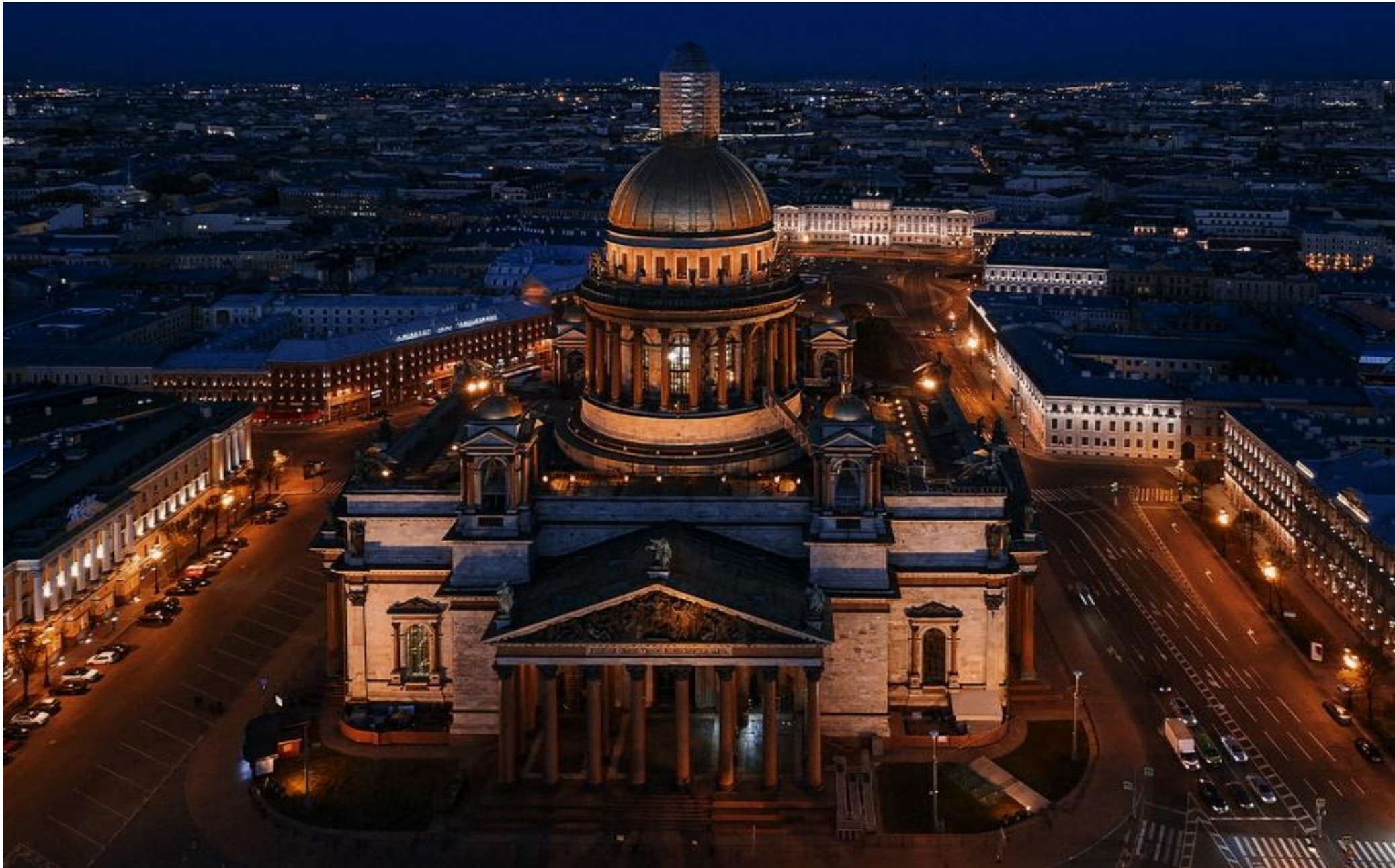
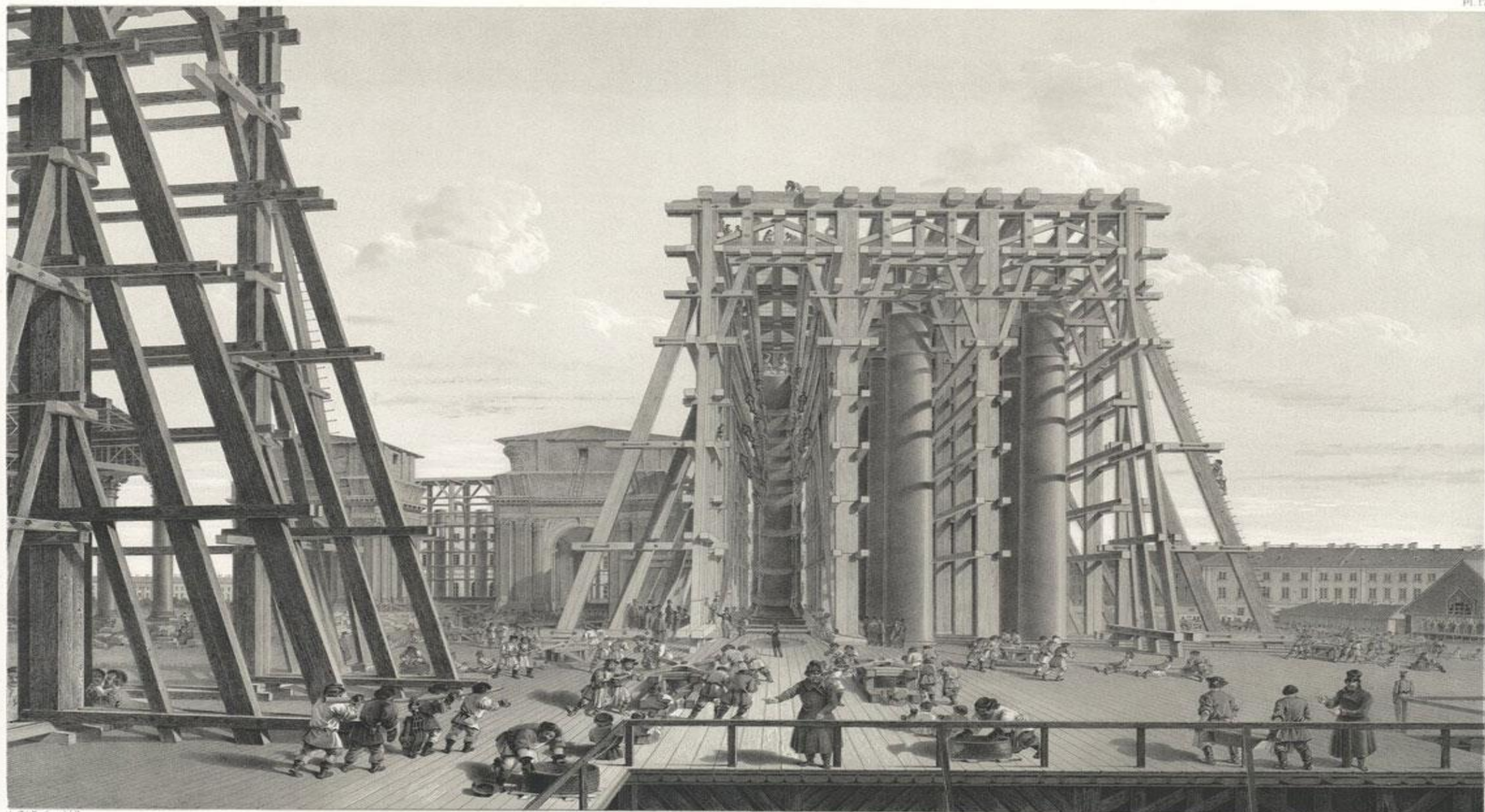


Презентация

проектная работа учащихся профильной группы
с углубленным изучением истории

- **Цель работы – создать путеводитель, при помощи которого туристы, посещающие Санкт-Петербург в первый раз, могли бы полностью узнать всю красоту этого города, познакомиться с его наиболее известными достопримечательностями.**
- **Среди основных задач нашего исследования можно выделить следующие:**
- **1. Изучить существующие путеводители по Санкт-Петербургу;**
- **2. Проанализировать эффективность подачи информации в указанных путеводителях;**
- **3. Собрать и проанализировать информацию о Санкт-Петербурге, его основных достопримечательностях;**
- **4. Разработать привлекающий внимание аудитории путеводитель по Санкт-Петербургу, содержащий информацию о наиболее известных памятниках города, при помощи которого станет возможным проведение увлекательной экскурсии по его улицам и площадям;**
- **5. Ознакомить с результатами исследования окружающих.**
- **Во время написания работы нами использовались такие методы исследования, как сравнение, анализ научно-методической и справочной литературы и количественно-качественный анализ эффективности разных форм путеводителей.**
- **Структура работы обусловлена обозначенными предметом, целью и задачами исследования. Работа состоит из введения, основной части, состоящей из серии статей о памятниках и достопримечательностях Санкт-Петербурга, заключения и приложений.**
- **Введение раскрывает актуальность исследовательской работы, определяет объект**



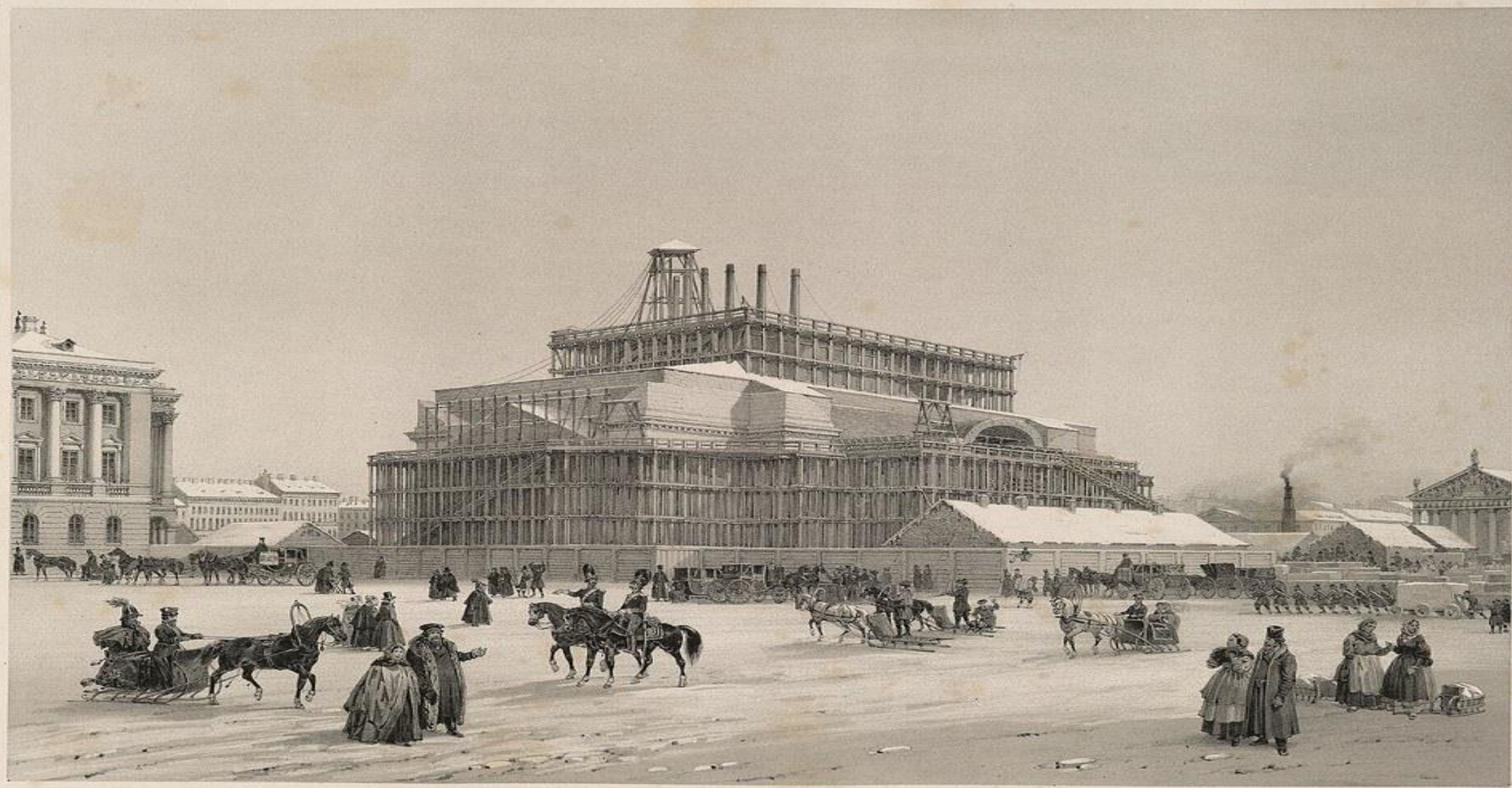


Aug^r de Montferrand del^t

Imp. par Henry Lemerle à Paris.

Lith^e par Arnoux.

VUE DE L'ENSEMBLE DES TRAVAUX ET DE L'ÉRECTION D'UNE COLONNE SUR LE PORTIQUE DU MIDI.

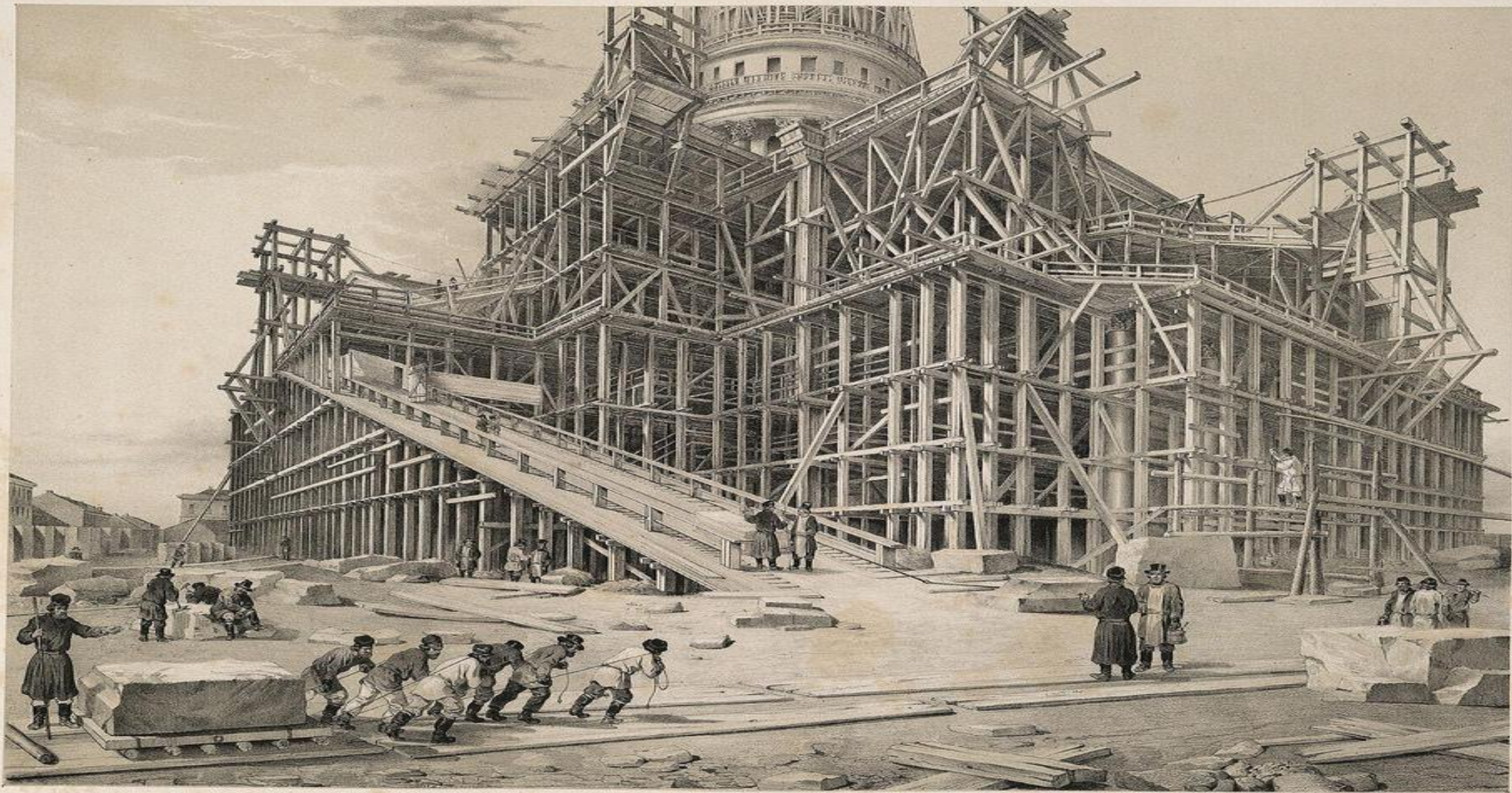


Aug^r de Montigny & Co^l

Imp. par Thierry Brosses à Paris.

Lith. par P. Benoit

VUE DE LA CATHEDRALE EN CONSTRUCTION EN 1838.



Au^{de} Moutierand del?

Imp. par Thierry frères à Paris.

Gravé par Villeron, fig. par Bayot.

VUE DE L'ÉDIFICE ENTOURÉ DE TOUTES SES CHARPENTES.



amăc  mara
vk.com/amacumara

