

# Урок по технологии в 5 классе

## **Раздел:**

Материаловедение.

## **Тема:**

Хлопок и его свойства.

Стороны ткани.

Нити основы и утка.

Учитель: Прошкина Е.М.  
МКОУ СОШ №40

# Текстильные волокна

**НАТУРАЛЬНЫЕ**

**ХИМИЧЕСКИЕ**

**РАСТИТЕЛЬНОГО  
ПРОИСХОЖДЕНИЯ**

**ЖИВОТНОГО  
ПРОИСХОЖДЕНИЯ**

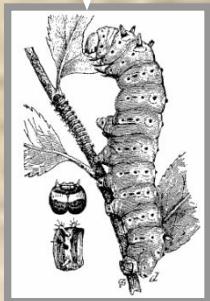
**ИЗ ПРОДУКТОВ  
ПЕРЕРАБОТКИ НЕФТИ,  
ГАЗА, ДРЕВЕСИНЫ**

**ХЛОПКОВЫЕ**

**ШЁЛКОВЫЕ**

**ЛУБЯНЫЕ**

**ШЕРСТЯНЫЕ**



- **Хлопок**  
известен  
человеку уже 5  
тыс. лет – это  
однолетнее  
кустарниковое  
растение  
(высотой  
около 1 метра.)





Родина хлопка – Индия, Южная Америка. До 16в. производство хлопка держали в тайне. В Европу привозили готовые ткани, в России хлопок выращивался с 18 века. Сейчас хлопчатник одевает весь мир. Более 20млн.т. хлопка производится ежегодно. В мире произрастает 35 видов хлопка, но только 4 вида подходят для волокон.

На благо человека используют все растение:

- семена (на волокна)
- ветки и отходы (вата, бумага, картон)

# Первичная обработка хлопка

Коробочка(семена с волокнами)



Хлопок сырец



Очищение



Прочесывание



Ровницы



Пряжа и нитки



Ткань суровая



Ткань отбельная



Ткань крашенная

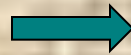
При горении ощущается запах  
жженой бумаги.



# Ткань

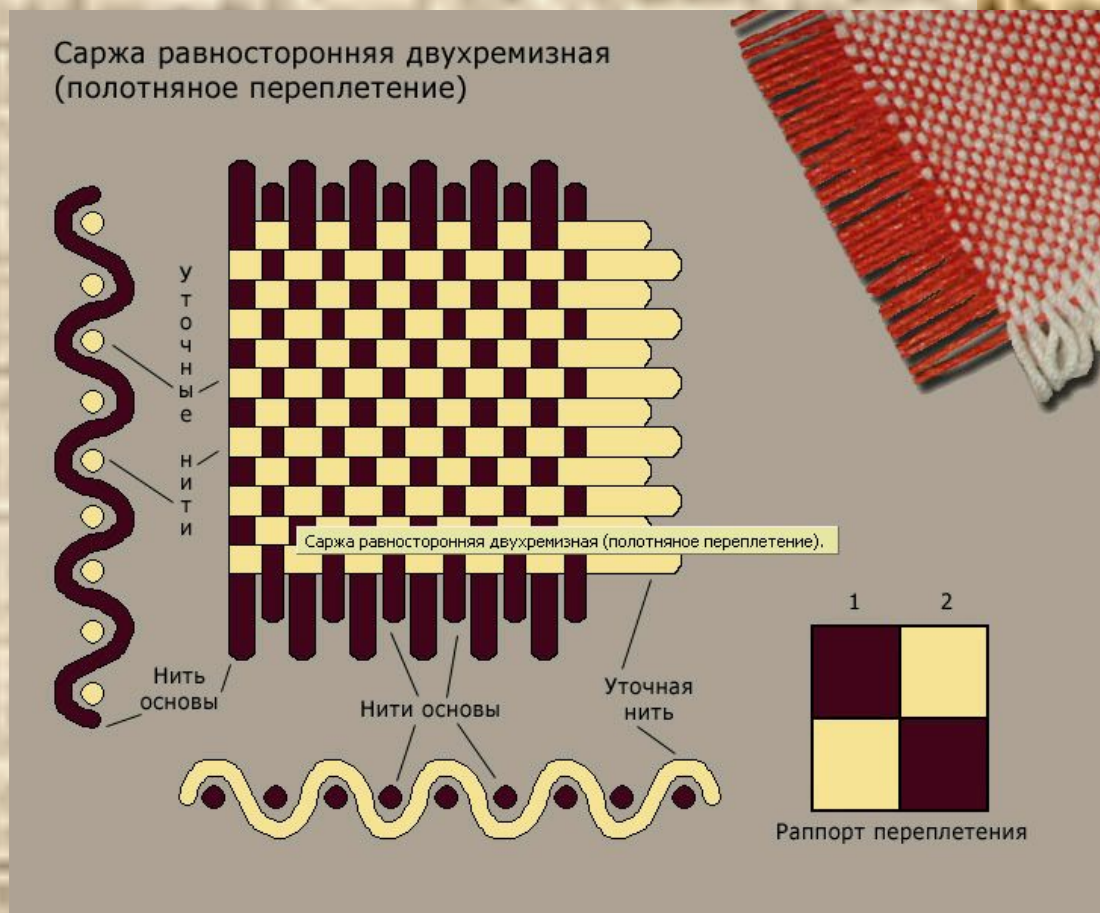
- -это переплетение двух нитей – нити основы и нити утка.

ТКАНЬ



# Распространенное переплетение встречающееся в х/б тканях- полотняное.

- Нити в ткани переплетаются в определенном порядке. В полотняном переплетении основные и уточные нити чередуются через одну.





- Нити идущие вдоль ткани называют основой.
- Они прочные, равномерные, определяют длину ткани.

Нити утка идут поперек ткани. Они неравномерные определяют ширину ткани



# Определение нити основы в ткани (признаки):

- 1. по кромке
- 2. по степени растяжения(по звуку)
- 3. по нитям, нити основы-прямые, нити утка - извитые.

# Ткани имеют две стороны:

## ***Лицевая:***

Чёткий и яркий рисунок.

Блестящая поверхность.

Поверхность с длинным ворсом.

Гладкая поверхность

## ***Изнаночная:***

Нечёткий и бледный рисунок.

Матовая поверхность.

Поверхность гладкая или с коротким ворсом.

Поверхность с техническими узелками и ворсинками.

# Способы отделки:

- 1. *Ткань гладкокрашенная* – окрашенная в один цвет.
- 2. *Ткань набивная* - на которой набит (напечатан) рисунок.
- 3. *Ткань ворсовая* – имеет небольшой ворс(вельвет).

# Практическая работа

- «Определение сторон ткани, нити основы и утка.»

Лицевая  
сторона


Изнаночная  
сторона

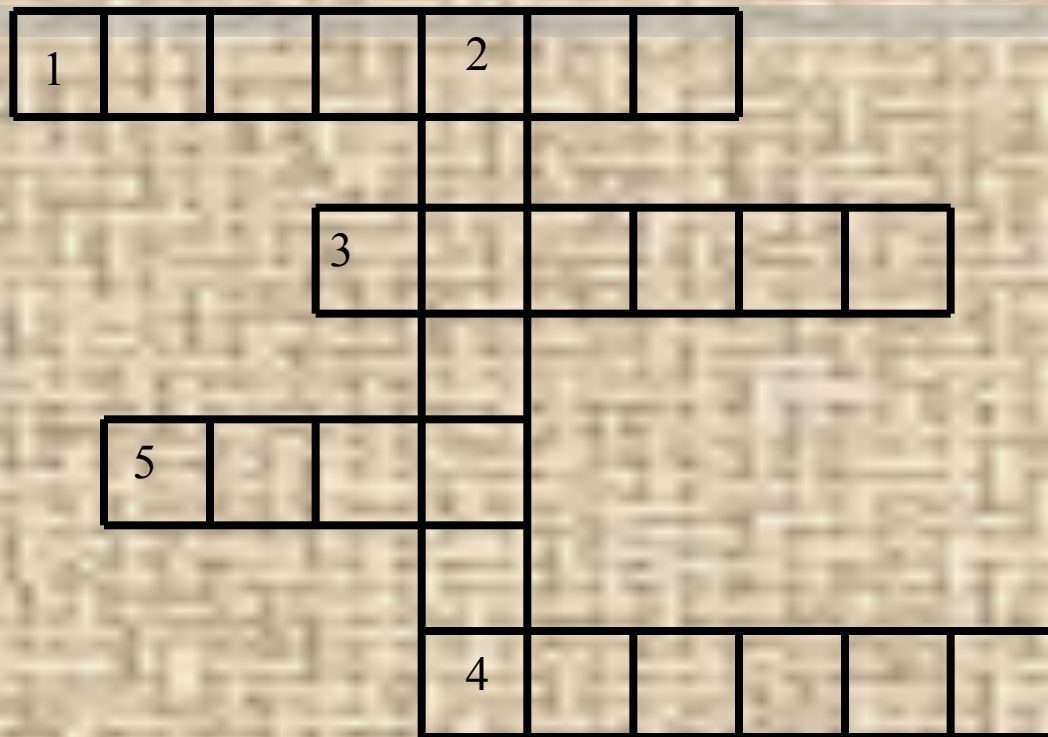
Направление  
нити основы

Вид ткани по  
способу отделки

Лицевая сторона	Изнаночная сторона	Направление нити основы	Вид ткани по способу отделки

# Ход работы:

- 1. Возьмите образец ткани определите лицевую и изнаночную сторону
- 2. Определите направление нити основы, используя изученные признаки 
- В таблице укажите стрелкой или
- направление нити основы и признак.
- 3. Вырежи 2 образца 4\*4 см., и приклей в таблицу за верхний край.
- 4. Определите вид ткани по способу отделки.
- 5. При работе соблюдай правила техники безопасности.
- 6. Заполни таблицу
- 7. Убери рабочее место.



- 1 Сторона на которой наносится рисунок.
- 2 Единичная составляющая пряжи.
- 3 Волокно растительного происхождения
- 4 Долевая нить ткани
- 5 Поперечная нить ткани

Лицевая

о

Хлопок

о

Уток

н

Основа