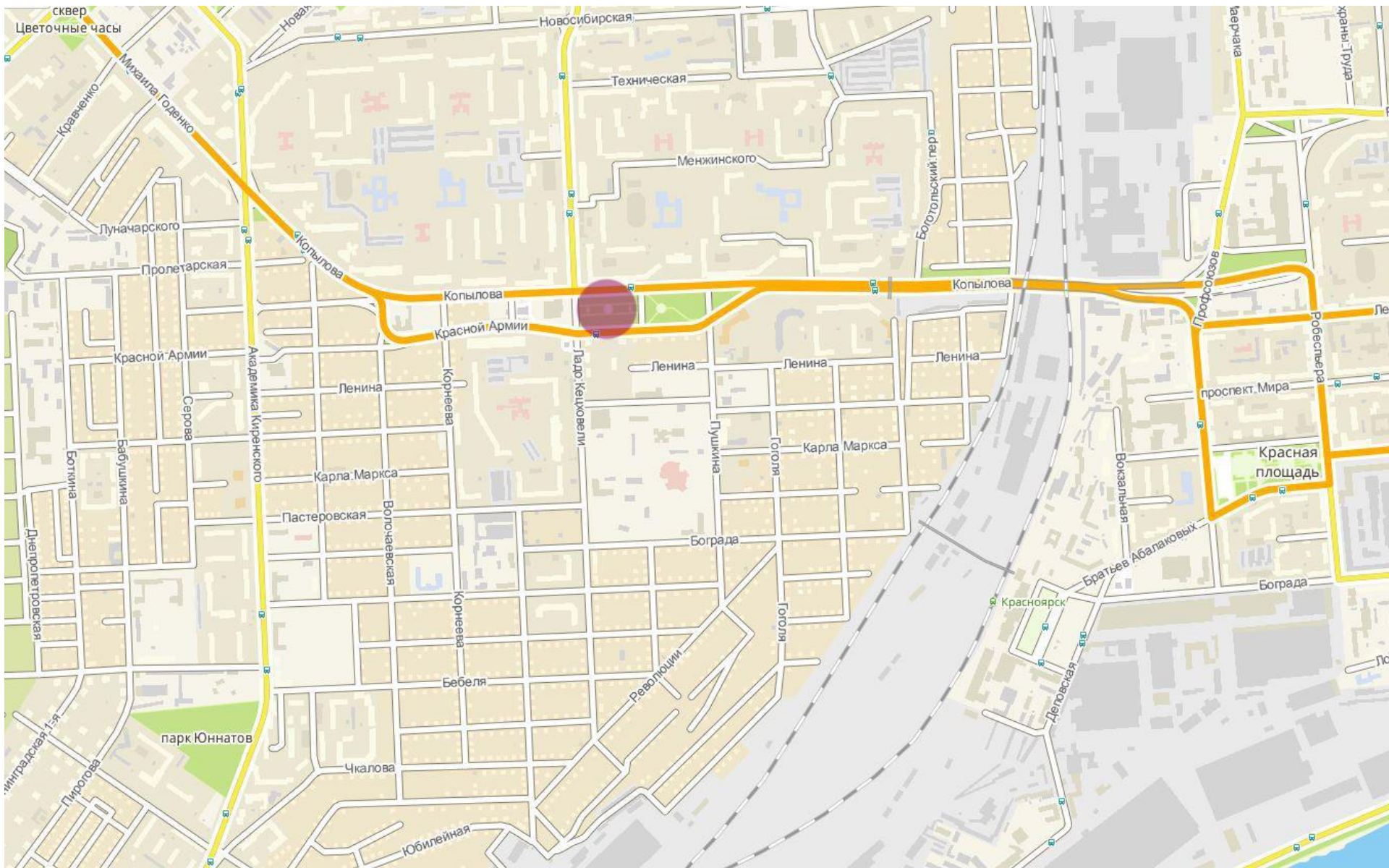


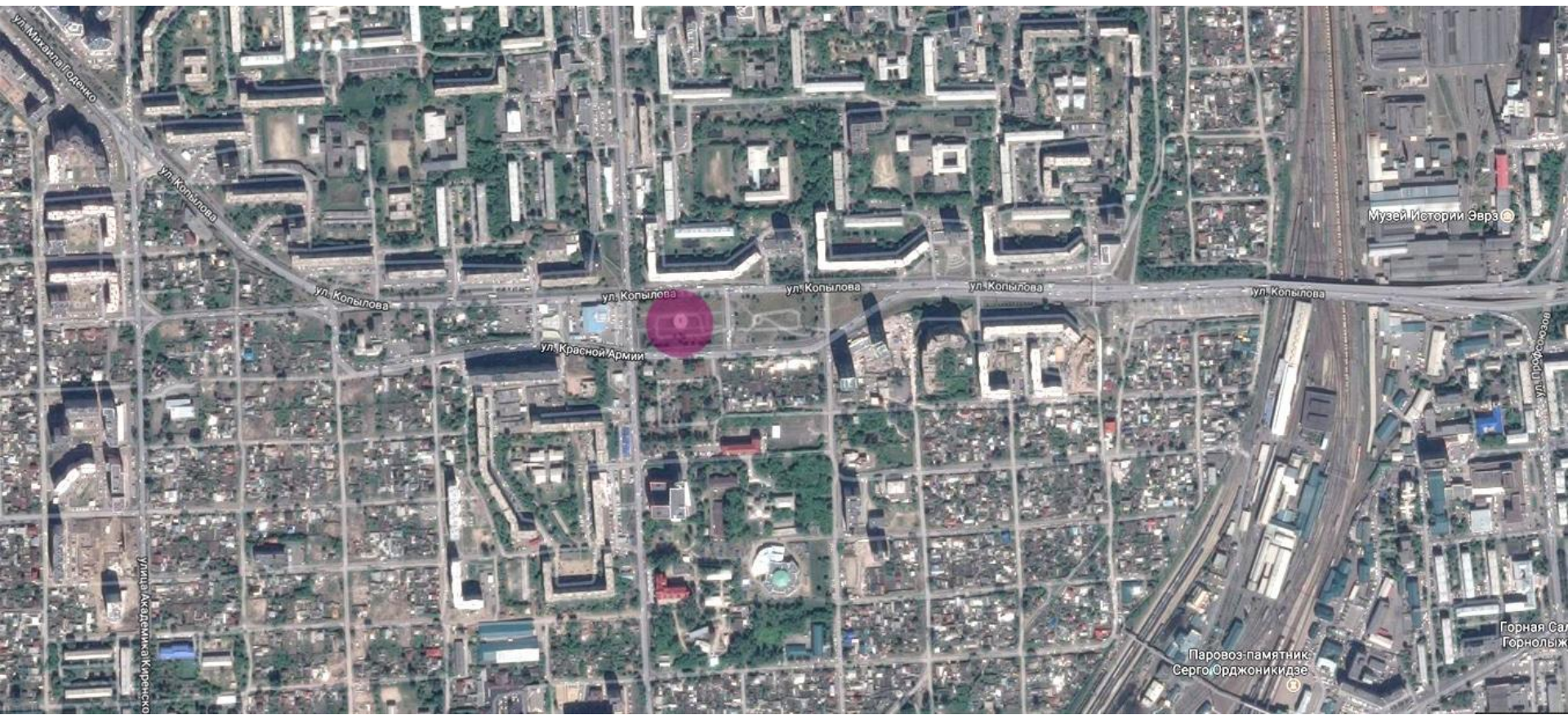
Торгово-общественный комплекс (ул. Копылова - Ладо Кецховели)

Выполнила: ст. гр. АФ17-12М Петроченко Ю. Е.

Руководитель: Гайкова Л. В.

Ситуационная схема

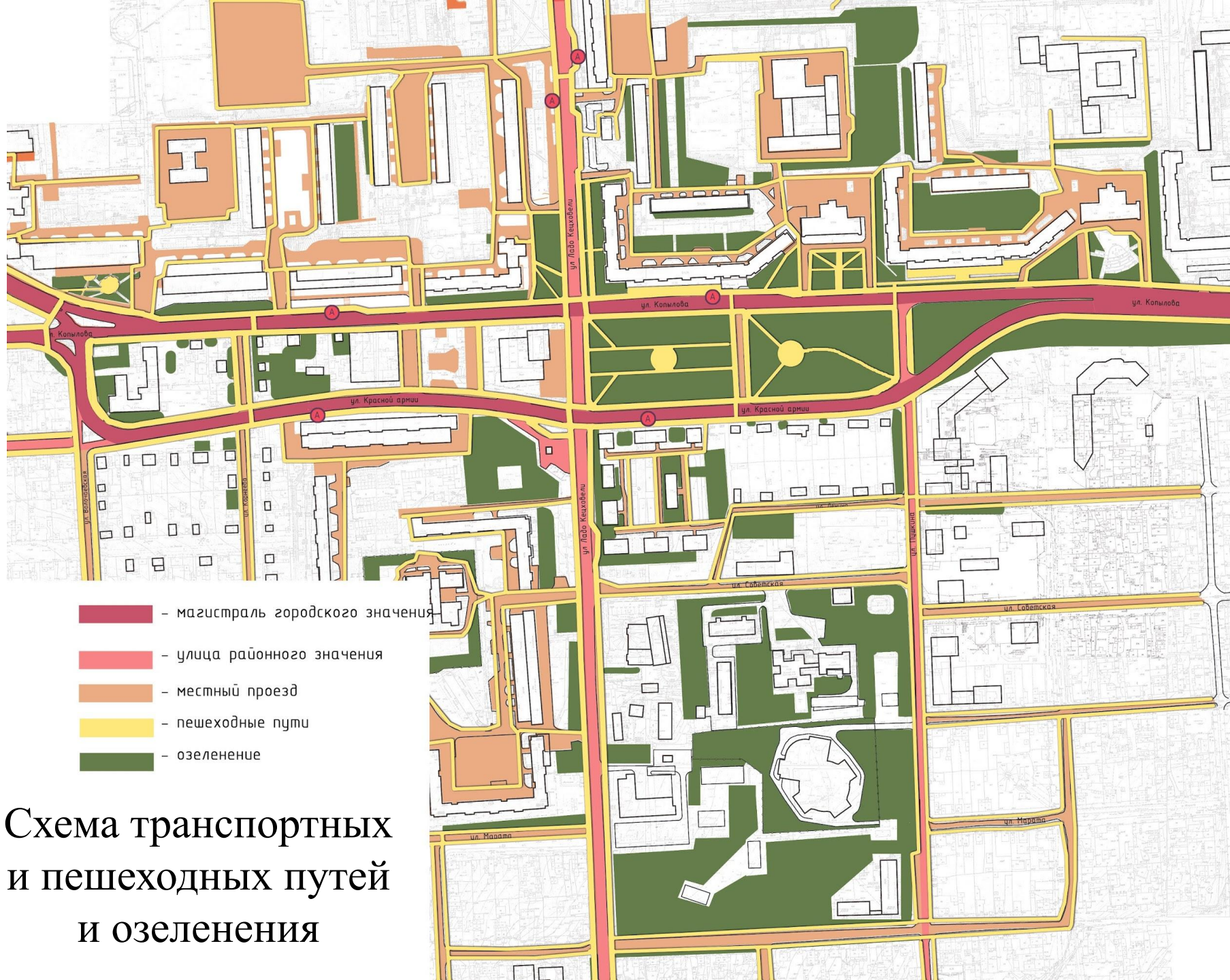




Функциональная схема территории



- жилая зона
- зона делового, коммерческого и общественного назначения
- образовательная
- строящиеся объекты
- долгострой
- коммунально-складские зоны
- рекреация
- медицинские учреждения








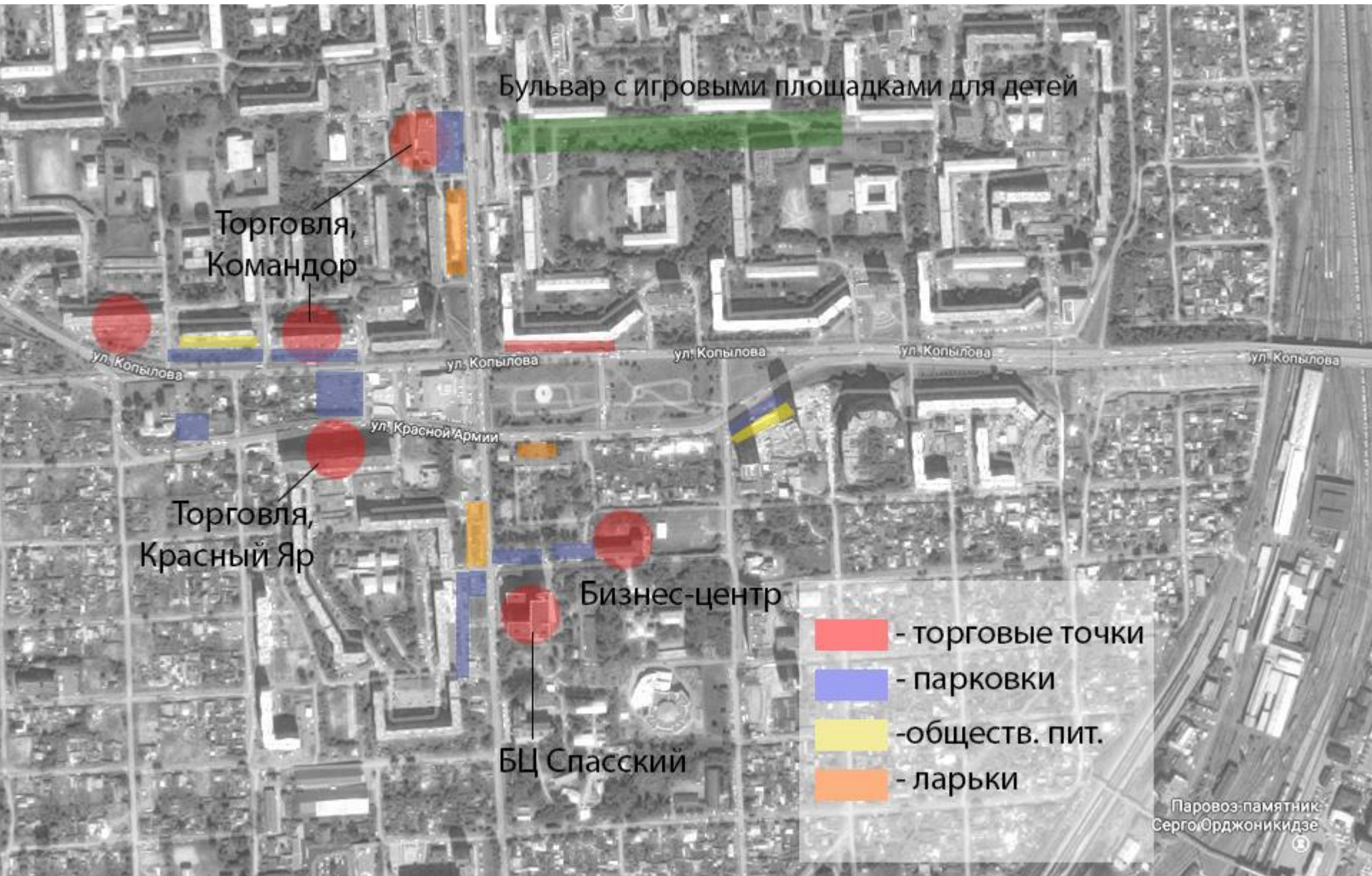
-  - магистраль городского значения
-  - улица районного значения
-  - местный проезд
-  - пешеходные пути
-  - озеленение

Схема транспортных
и пешеходных путей
и озеленения

Освоенность территории



Важные видовые точки

- Створ ул. Копылова, узнаваемая цветочная композиция «Слоны», повышение рельефа, постепенное раскрытие вида, одностороннее движение. Слева – Параллели.
- Частые пробки, большая проходимость транспорта.

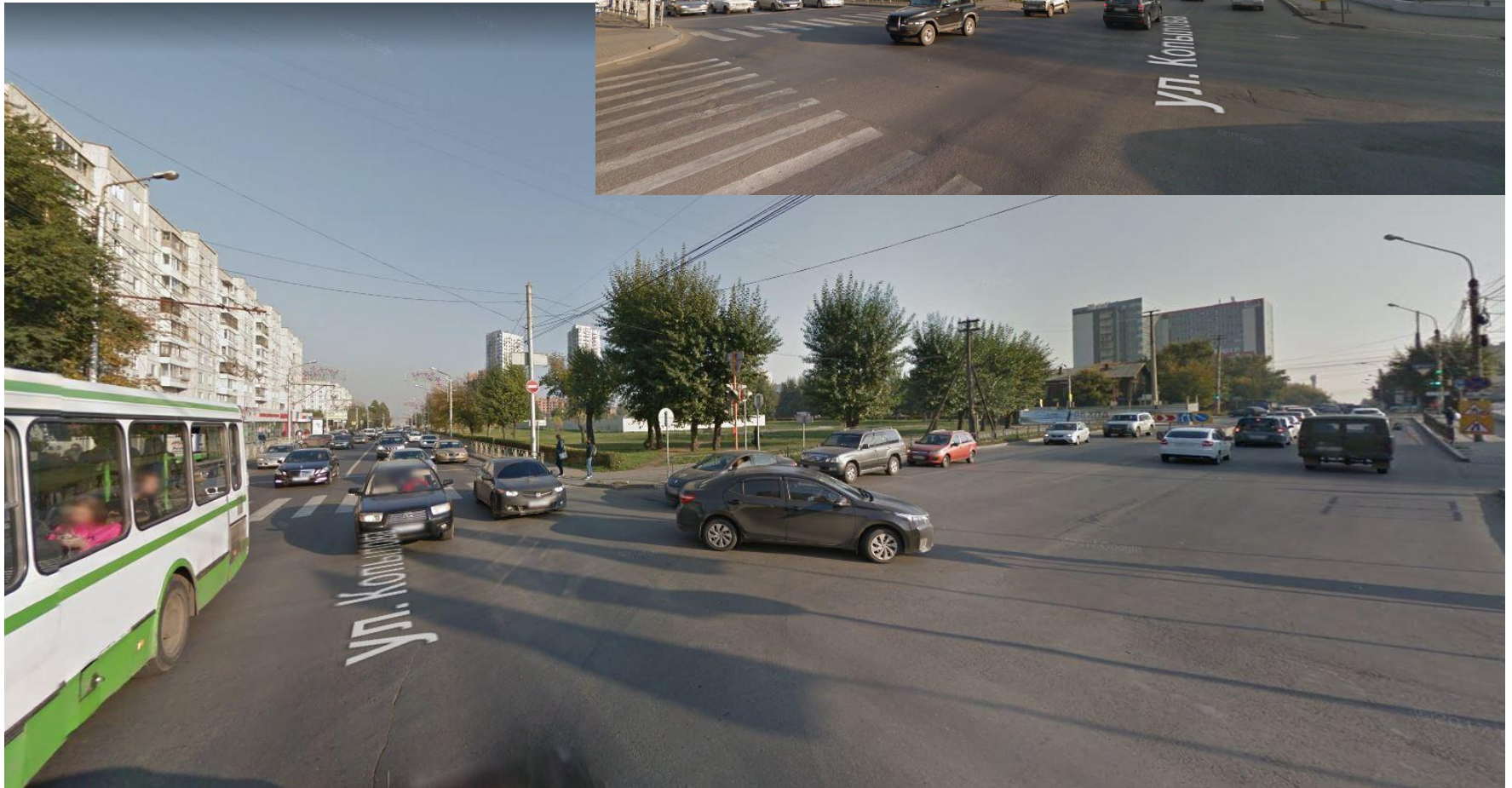
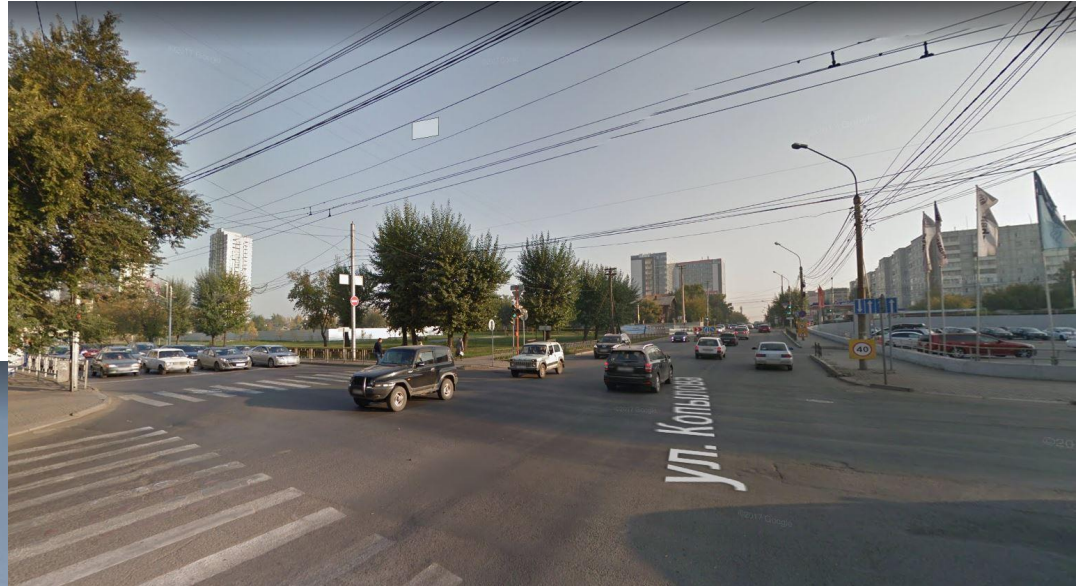


- Вид на существующий сквер на ул. Копылова. Сквер благоустраивается, но не «прижился» у горожан, т.к. находится между двух магистралей - шумно, пыльно, неуютно.



Важные видовые точки

- Перекресток ул. Копылова – Ладо Кецховели. Вид на существующий сквер. Два П-образных перекрестка. Высокая проходимость людей и машин.
- На заднем плане – БЦ Спасский.



Важные видовые точки



- Сквер, существующее состояние. Памятник первому губернатору Енисейской губернии Александру Степанову. (фото автора 2017г.)
- Сквер используется как транзитная зона. Площадь сквера 2,5 га
- ЖК Параллели (фото автора 2016г.) на этапе строительства.



- Проект зеленой зоны (информация с сайта sibdom.ru)

Ощущения



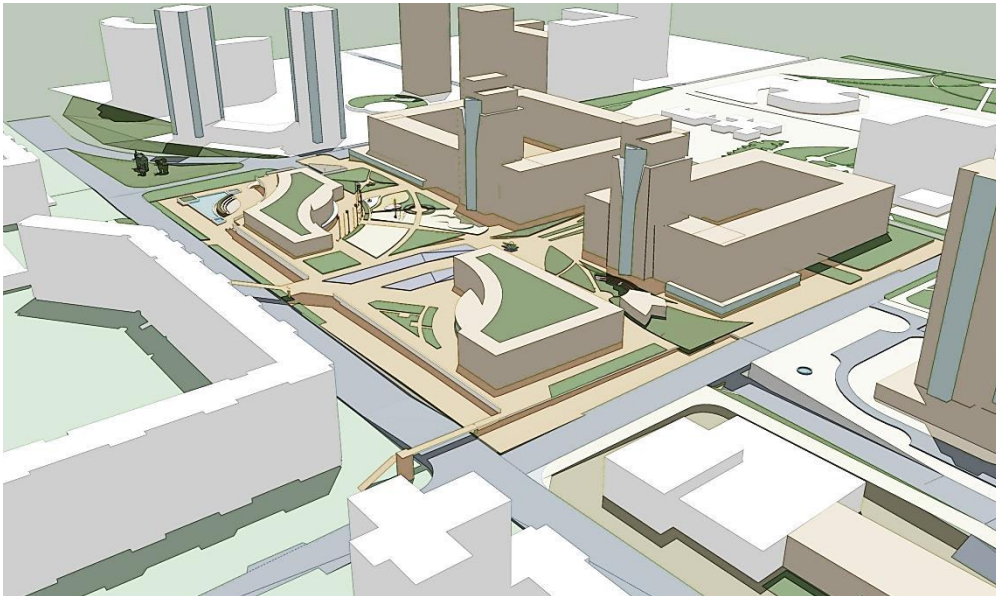


«+» и «-» территории



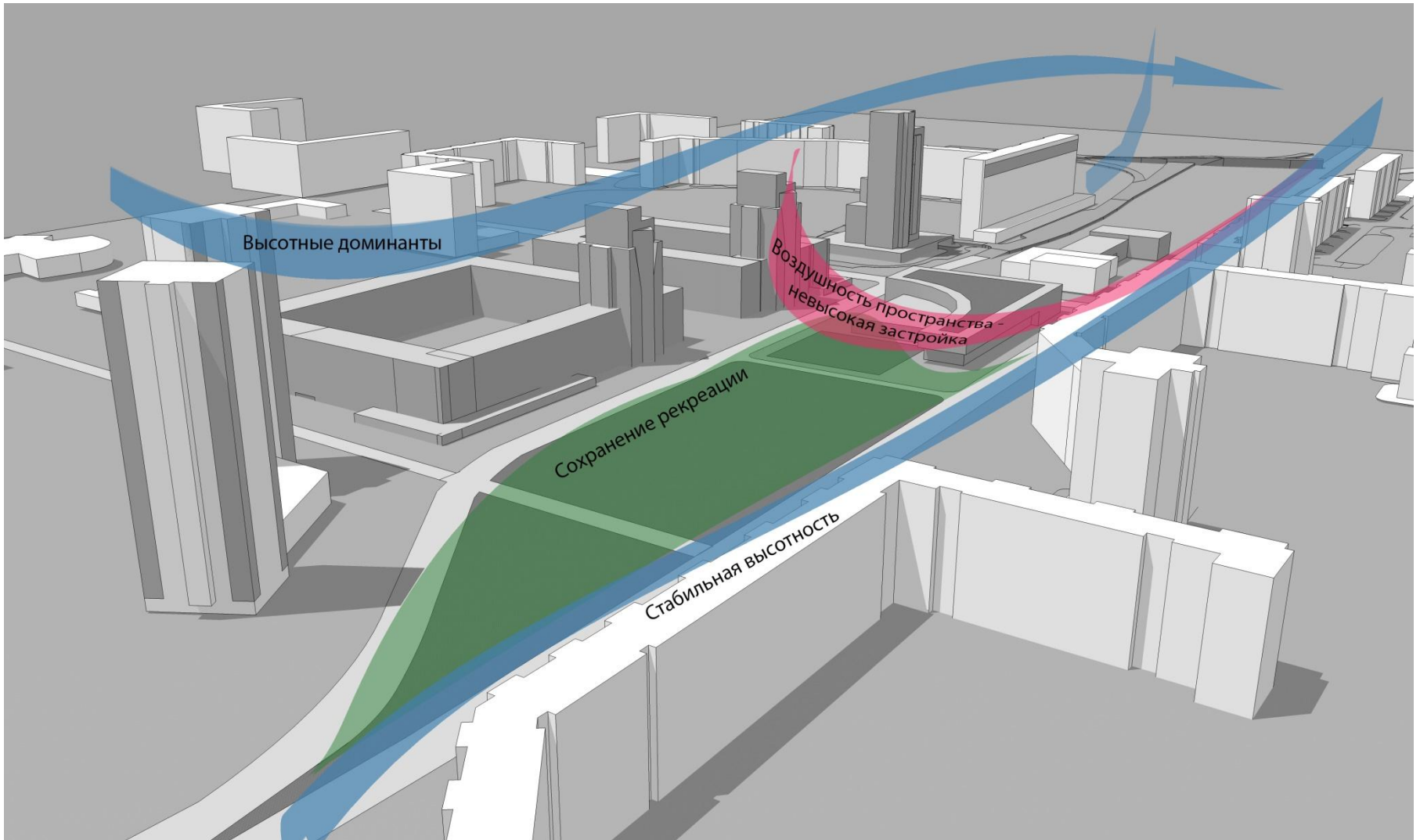
- Высокая проходимость места
- Близость магистралей (Копылова, Красной армии)
- Большой охват населения
- Доступность места
- Узнаваемость места
- Благоустройство
- Потребность в насыщении функцией
- Транзитность территории (люди не задерживаются)
- Шум, пыль
- Неудобные пешеходные пути (П-образные переходы, долгие паузы на светофорах)
- Пробки
- «Не работает» сквер
- Разобщенность торговых точек, несвязность

Вариант 1



- С учетом перепада рельефа создать платформу и надземные переходы;
- Ул. Красной армии – под платформу;
- 2 комплекса: спортивно-развлекательный и торгово-общественный (ближе к ул. Ладо Кецховели);
- max 3 этажа ($h \sim 11$ m);
- Главный вход со стороны Копылова, въезд в подземный паркинг – с ул. Копылова и/или Красной армии (под платформой)

Вариант 2

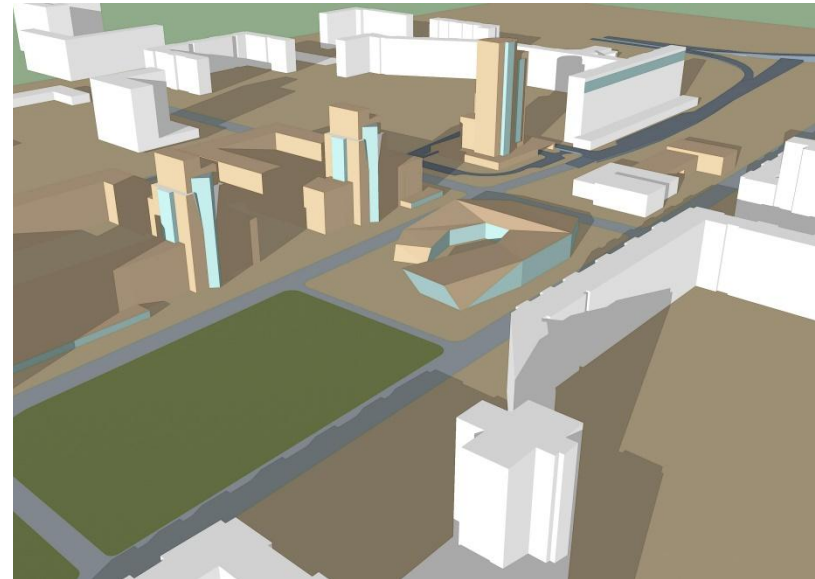
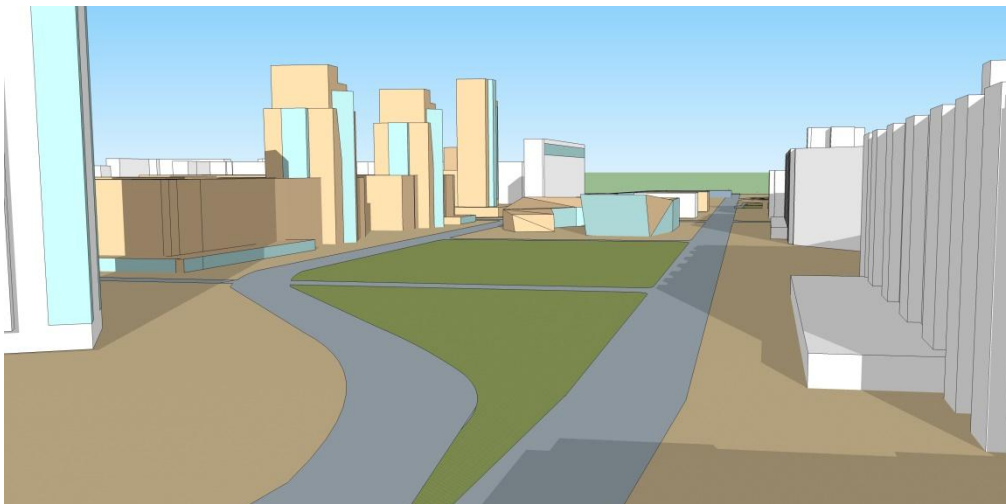


- Сохранение части сквера;
- Раскрытие пространства в сторону новой застройки;
- Высота мах 11-12 м;
- Въезд со стороны Копылова;
- Загрузка со стороны Красной армии/Ладо Кецховели

Вариант 3



- Сохранение части сквера;
- Пластичные формы;
- Высота мах 11-12 м;
- Организация камерного пространства, защищенного от магистралей;
- Раскрытие на рекреацию



Спасибо за внимание!